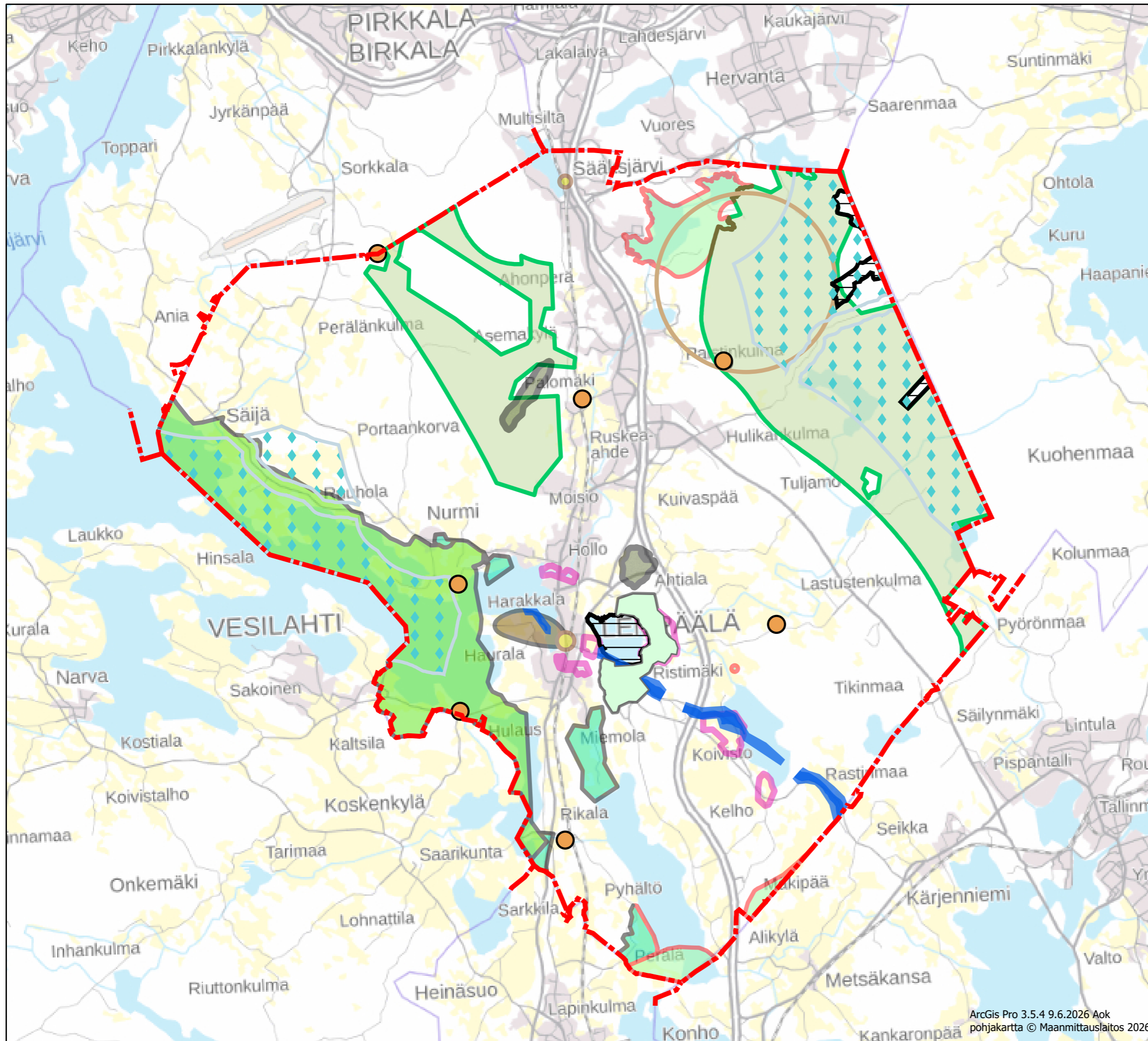


LIITE 4

Lempäälään sijoittuvat arvoalueet



- Valtakunnallisesti arvokas maisema-alue (VAMA 2021)
- Maakunnallisesti arvokkaat maaseudun kulttuurimaisemat
- Maakunnallisesti merkittävä rakennettu kulttuuriympäristö
- Arkeologisen perinnön ydinalue
- Natura 2000
- Kulttuuriympäristön ja maiseman kannalta arvokas alue kirkko + 2 kpl RKY-alueita (valtakunnallisesti arvokas rakennettu kulttuuriympäristö)
 - Lempäälän rautatieasema/asema-alue
 - Sääksjärven rautatiepysäkki
- Arvokas harjualue tai muu geologinen muodostuma (Ge2)
- Luonnon monimuotoisuuden kannalta erittäin merkittävä alue
- MK Maa- ja metsätalousvaltainen alue, joka on ekosysteemipalvelujen kannalta merkittävä.
- Luonnonrauhan ydinalue (strateginen yleiskaava)
- Pohjavesialueet
- VARK-alueet (valtakunnallisesti merkittävät arkeologiset kokonaisuudet 7 kpl)
- Hiljainen alue (strateginen yleiskaava)

Kartalla on esitetty vain tärkeimmät. Tarkempaa tietoa löytyy maakunta-, yleis- ja asemakaavoista ja niihin liittyvistä selvityksistä.

Lempäälän kulttuuriympäristöohjelma ja Lempäälän arvokkaat luontokohteet löytyvät: www.lempaala.fi/selvitykset

Lisäksi tietoa löytyy internetistä mm. Museoviraston ja Pirkanmaan maakuntamuseon paikkatietokannoista.