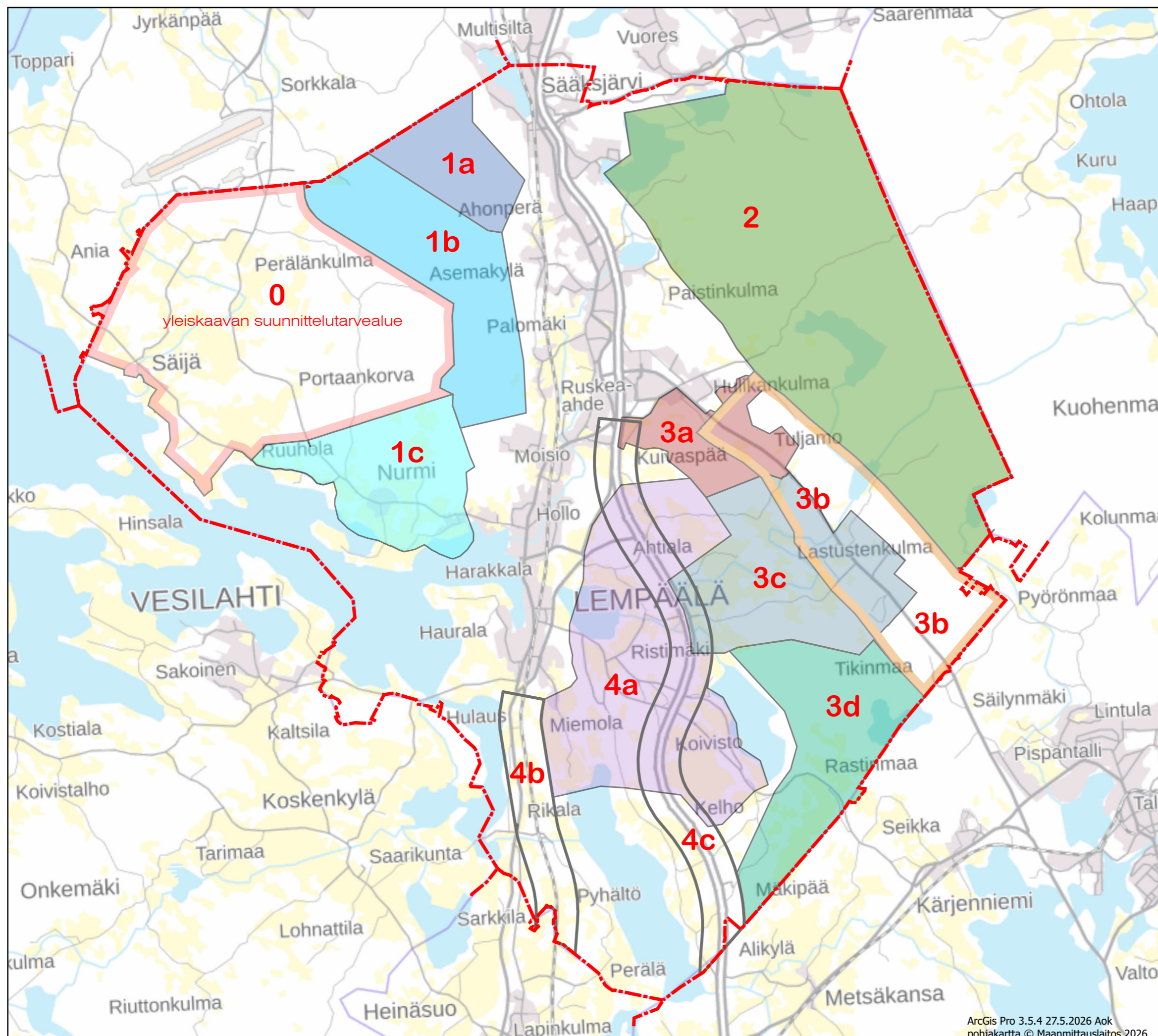


LIITE 2a

Alueidenkäyttölain perusteella
rakennusjärjestyksessä
osoitettavat suunnittelutarvealueet

Perustelut ovat liitteessä 2b

Tarkempia tietoja liitteissä 2-6



ALUEENNIMI

- 0 Yleiskaavan suunnittelutarvealue
- 1a Sääksjärvi
- 1b Läntiset hankkeet
- 1c Nurmi
- 2 Lempäälä-itä
- 3a Marjamäen eteläosa
- 3b 130-tie
- 3c Lastunen
- 3d Lempäälä-kaakko
- 4a Ahtiala-Miemola-Koivisto
- 4b Junaradan eteläosa
- 4c VT3 eteläosa