

Kunnanhallitus

2.3.2026

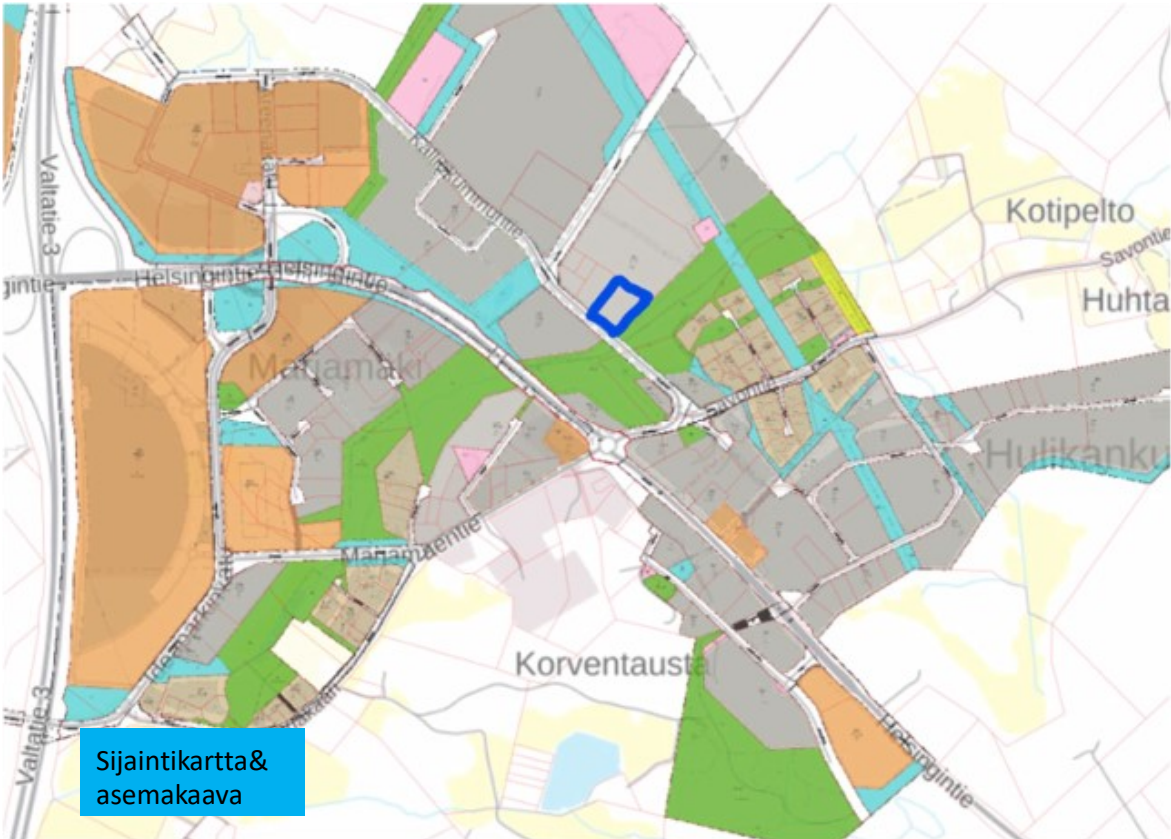
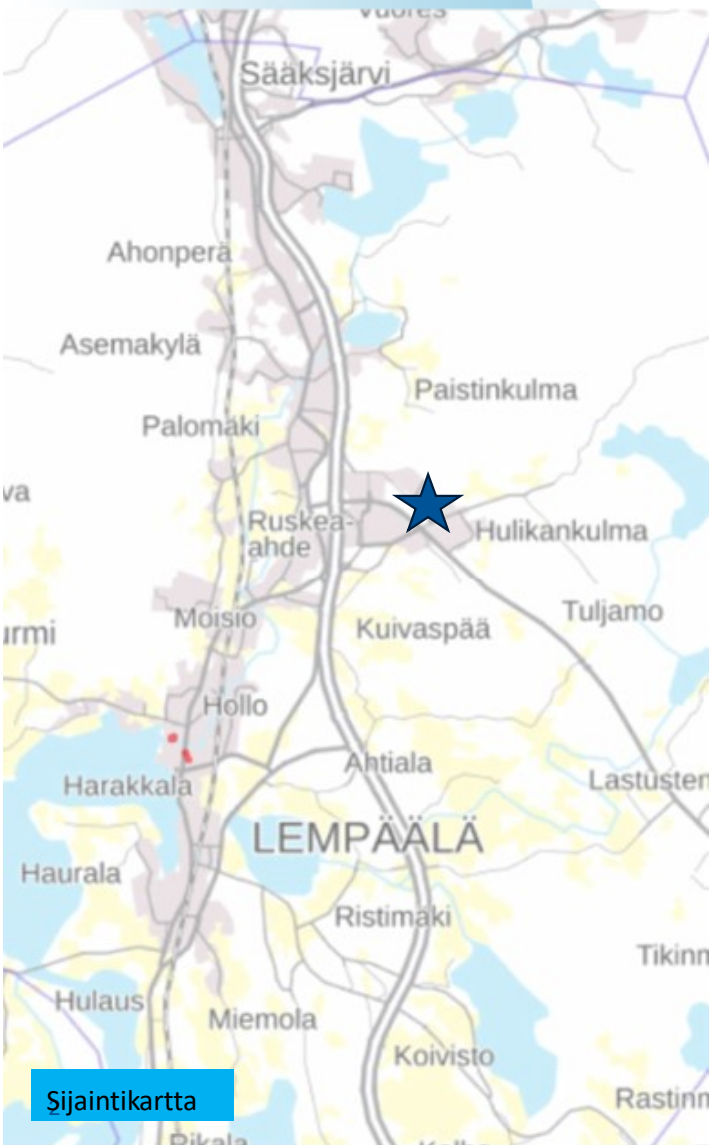
48: Yritystontin (Peräsalo 418-439-2-389)

vuokrasopimus Pirkanmaan Jätehuollon kanssa



LÄMPÄÄ LÄ
KUNTA
JOKA
SANOO
KYLLÄ!

Yritystontin (Peräsalo 418-439-2-389) vuokrasopimus Pirkanmaan Jätehuollon kanssa





Yritystontin (Peräsalo 418-439-2-389) vuokrasopimus Pirkanmaan Jätehuollon kanssa

- Neuvottelut tontin vuokraamisesta Marjamäen korttelista 913 - Pirkanmaan Jätehuolto Oy
- Tontin koko n. 9 820 m²
- Määräala tilasta Peräsalo 418-439-2-389
- Sijainti: Kalliokummuntie 16
- Vuotuinen vuokra: 15 319,20 € / vuosi
- Vuokra perustuu hintaan 26 €/m² (6 % tontin perushinnasta/v)
 - Poikkeus vuodelle 2026: Vuokra 12 766,00 €
 - Maksetaan etukäteen viimeistään päivää ennen sopimuksen allekirjoitusta



Yritystontin (Peräsalo 418-439-2-389) vuokrasopimus Pirkanmaan Jätehuollon kanssa

- **Toiminnan kuvaus (PJH):**
- Vuokralainen vuokraa kohteen alueelliseksi jäteasemaksi Lempäälän kunnan asukkaita varten.
- Vuokralainen rakentaa tilat henkilökuntaa ja asiakkaiden asioimista varten sekä varastointitilat ja katokset jätelavoille.
- Jäteasemalla välivarastoidaan kotitalouksien kookkaita jätteitä, kuten huonekaluja, remontti- ja siivousjätteitä, metallia, sähkölaitteita ja kodin vaarallisia jätteitä (mm. kodin pesuaineet ja kemikaalit ja akut ja paristot). Lisäksi Vuokralainen vastaanottaa asemalla lasipakkauksia, kartonkipakkauksia ja paperia sekä järjestää risujen vastaanottotoiminnan.
- Tarkoituksena (PJH) saada lisää tilaa ja laajemmat aukioloajat. Uusi asema on tarkoitus avata keväällä 2028. Moisiolammentien jäteasema poistuu käytöstä siinä yhteydessä, kun uusi asema avautuu käyttöön.
- ***Kunnanhallitus palautti asian valmisteluun, koska piti tärkeänä, että jäteaseman sijoituspaikkaa vielä tarkastellaan siitä näkökulmasta, että huomioidaan asuinalueeseen kohdistuva meluntorjunta ja liikenteen sujuvuus sekä alueen viihtyisyys.***



Hankala maasto



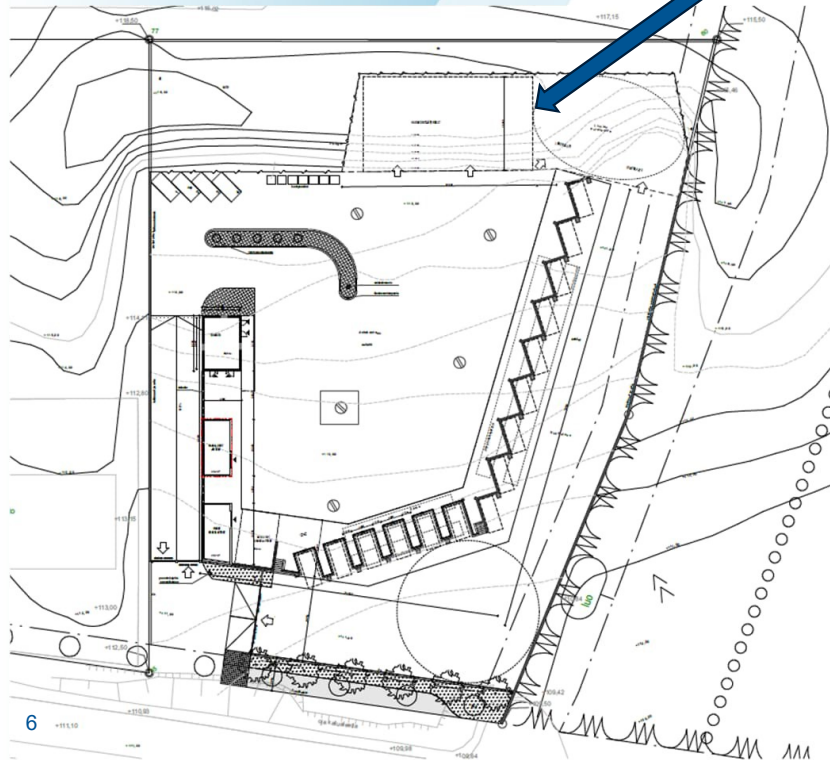
Yritystontin (Peräsalo 418-439-2-389) vuokrasopimus Pirkanmaan Jätehuollon kanssa 2.3.2026

- PJH:lta saatujen lisäselvitysten mukaan aseman liikennemäärät ovat maltillisia: **/Melu, Liikenne**
 - raskasta liikennettä keskimäärin 1–2 ajoneuvoa vuorokaudessa
 - asiakasliikennettä noin 30–40 henkilöautoa aukiolo päivää kohden, nykyinen alueen yritystoiminta aiheuttaa tätä suuremmat liikennemäärät.
- Jäteasemalla ei harjoiteta jätteiden koneellista käsittelyä, eikä toiminnasta arvioida aiheutuvan merkittäviä melu- tai pölyhaittoja. **/Melu, viihtyisyys**
- Toiminta painottuu nykyaikaisen kierrätyspalvelun tarjoamiseen. Jätteet välivarastoidaan niille tarkoitetuissa keräysvälineissä (jäteastiat, -lavat, puristimet ja varastorakennukset). **/Viihtyisyys**
- Jäteasema ei ole avoinna yöaikaan (klo 22–6) **/Melu, viihtyisyys**
- Asema on nykyaikainen, ympäristöönsä soveltuva kokonaisuus. Ratkaisut vastaavat Tampereen Vuoreksen ja Nekalan jäteasemia, joista saatu asiakaspalaute on ollut myönteistä (asiakastyytyväisyys 4,7/5,0). **/Melu, viihtyisyys, liikenne**
- Jäteaseman ja asutuksen väliin jää asemakaavan mukainen lähivirkistysalue (VLL-1) sekä luonnon monimuotoisuuden kannalta erityisen arvokas alue (luo), jotka toimivat suojavyöhykkeenä asutuksen ja jäteaseman välillä. **/Melu, viihtyisyys**
- Asian palautuksen jälkeen vuokrasopimukseen on lisätty puutarhajätteen vastaanotto toimintaa (mm. risut ja haravointijätteet) koskeva kohta. Toiminta sijoittuu tontin takaosaan rinteeseen louhittavalle alueelle. **/Melu**



Yritystontin (Peräsalo 418-439-2-389) vuokrasopimus Pirkanmaan Jätehuollon kanssa 2.3.2026

Haravointijätteelle louhitaan
paikka takaosan kallioon



Yritystontin (Peräsalo 418-439-2-389) vuokrasopimus Pirkanmaan Jätehuollon kanssa 2.3.2026

Esimerkkikuvat 2kpl Vuoreksen
jäteasemalta

