





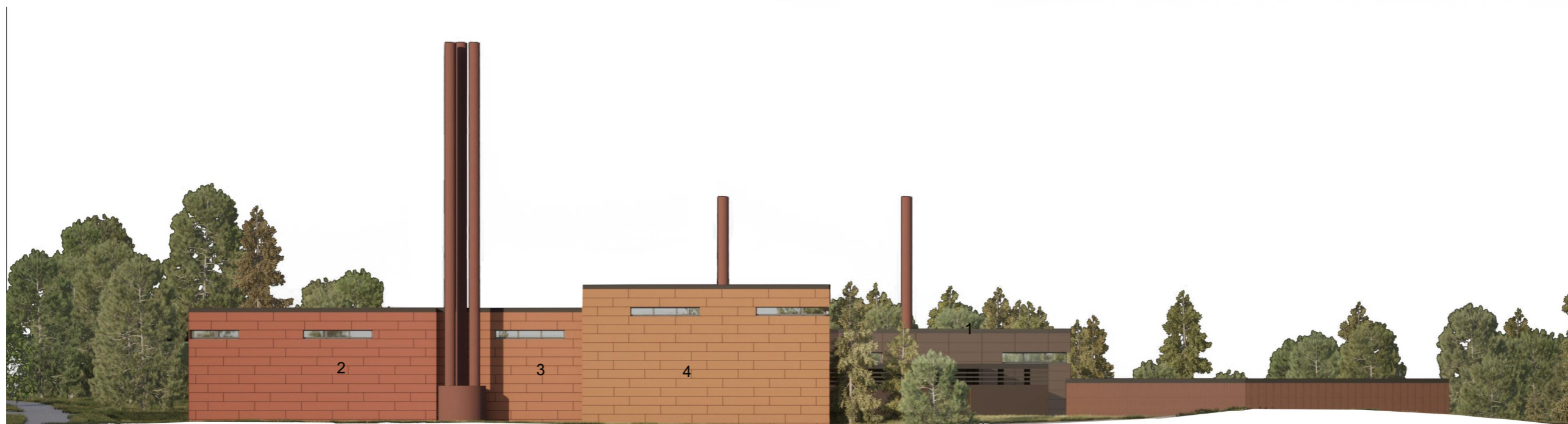
NURMISAARENTIE

Laskennallinen kem2 Yht.

2445,00 m²

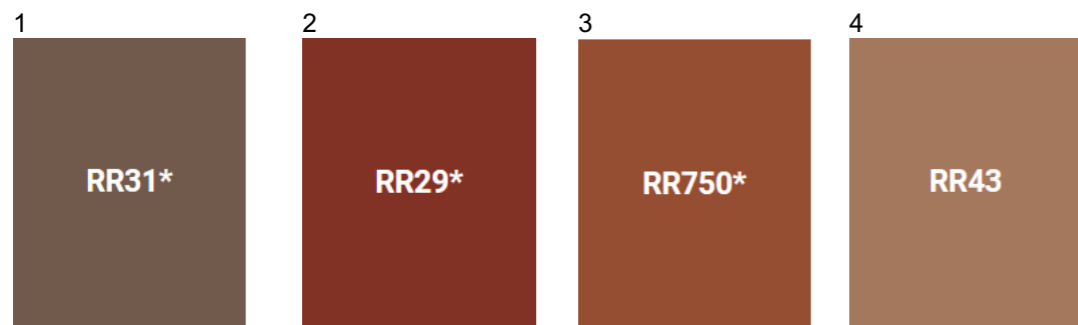


Katujulkisivu itään Nurmisaarentie



Julkisivu pohjoiseen (kevyt liikenne)

Materiaali ja väri



Rakennusten julkisivujen väryksessä käytetään punaisen, punertavan ruskean ja ruskean sävyjä sopien alueella käytettyyn tiilimateriaaliin. Sopivan vaihtelun aikaan saamiseksi eri rakennuksissa ja/tai niiden osissa käytetään eri sävyjä. Julkisivujen täydentävät osat (5), kuten katokset ja räystäät ovat tummaa peltiä, sama sävy kaikissa rakennuksissa.

