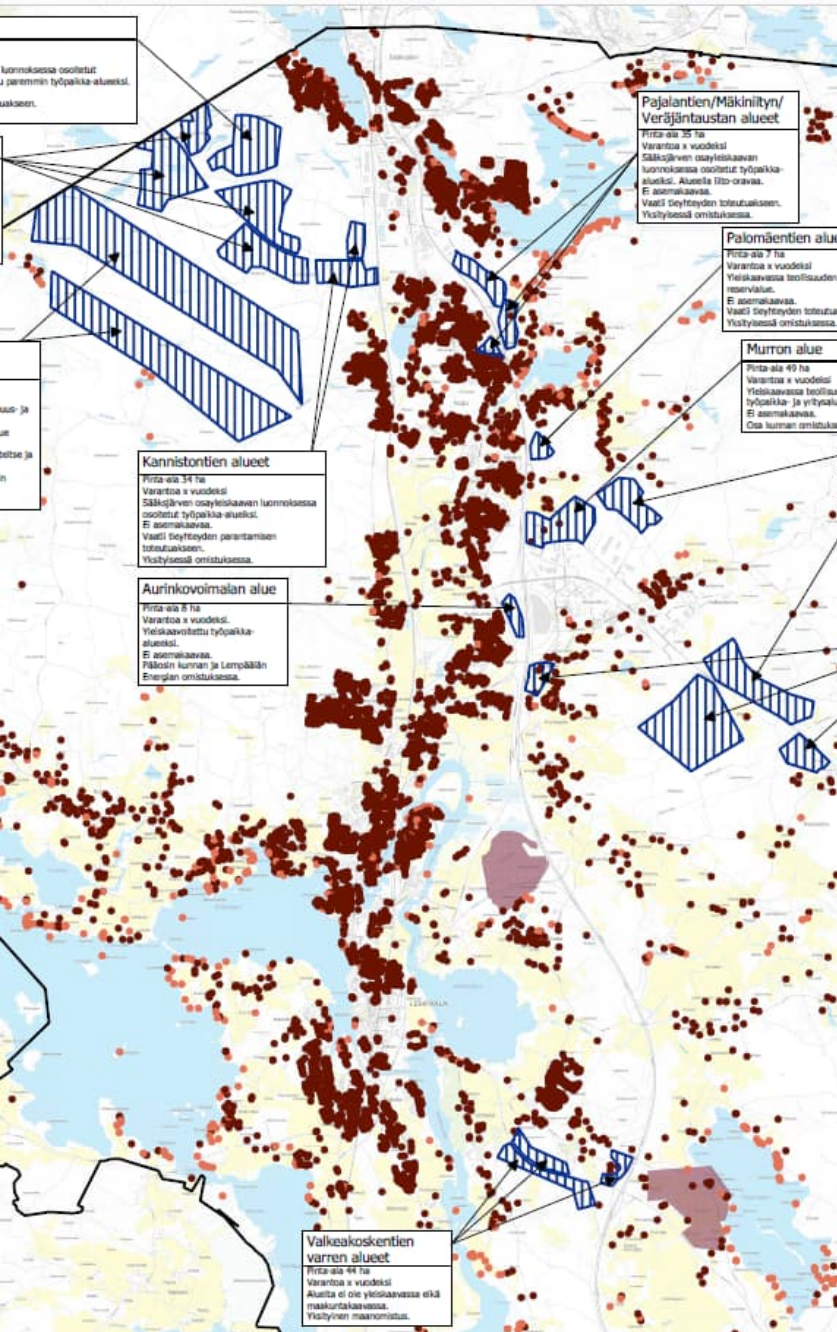




Matkalla tulevaisuuteen 19.-20.1.2023

Valtuustoseminaarin työpajojen tulosten koonti





1. Potentiaaliset yritysalueet - Johtopäätökset

- Useampi ryhmä oli tehnyt linjauksen, että yritysalueiden kehittäminen tulisi tapahtua ensivaiheessa Marjamäessä ja sen pohjoispuolisilla potentiaalisilla alueilla
- Pari ryhmää oli nostanut esiin myös Marjamäen eteläpuolisen moottoritien varren hyödyntämisen potentiaalisesti yritysalueeksi
- Äänestyksessä eniten kannatusta saivat ehdotukset, joissa oltiin painotettu yritysalueiden ensisijaista toteuttamista Sääksjärvelle ja Marjamäkeen sekä näiden väliin jääville moottoritien varren alueille.

SÄÄKSJÄRVI

Työssäkäyntiä ja kaupunkilogistiikkaa

- Toimistohotelleja
- Kaupunkiseutua palvelevia jakelutoimintoja
- Teknologiateollisuutta, esim. automaatiotekniikkaa ja hi-tech -yrityksiä
- ICT-alan yrityksiä
- Suurten teollisuusyritysten kumppanuusverkostojen pk-yrityksiä
- Uusia teollisia tuotantotapoja, 3D- ja 4D -tulostus
- Verkkokaupan toimijoita

MARJAMÄKI

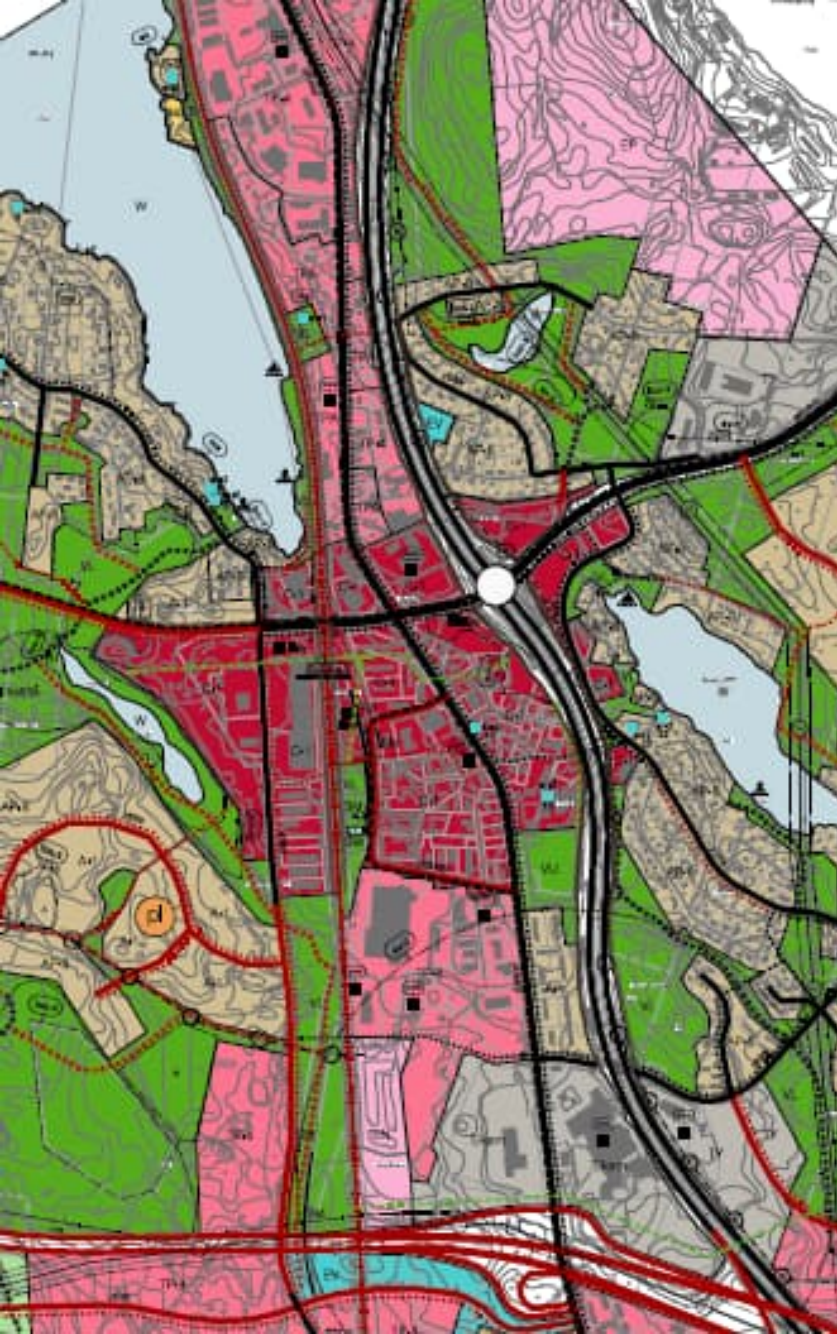
Monipuolista kauppa- ja palvelutuotantoa ja valtakunnallista logistiikkaa

PAJALA

- Pk-yrityksiä, esim. logistiikkapalveluja
- teknistä kauppaa
- teollista tuotantoa

2. Yritysalueiden profilointi - Johtopäätökset

- Sääksjärven **kolmeksi tärkeimmäksi vetovoimatekijäksi** nousi
 1. Erittäin hyvä saavutettavuus alueellisesti ja valtakunnallisesti
 2. Sijainti vetovoimaisella ja kasvavalla kaupunkiseudulla
 3. Kansainvälisesti houkutteleva
- Sääksjärvelle **kolmeksi sopivimmaksi yritystoiminnaksi** nousi
 1. Teknologiateollisuus esim. automaatiotekniikka ja hi-tech-yrityksiä
 2. Muita ehdotuksia: Cleantech, energia-ala, kiertotalous, yrityksiä joilla on vahva työllistämisaikutus, toimistohotelli
 3. Kolmannen sijan jakoi neljä eri toimintoa:
 - Kaupunkiseutua palvelevat jakelutoiminnat
 - ICT-alan yritykset
 - Suurten teollisuusyritysten kumppanuusverkostojen pk-yrityksiä
 - Logistiset toimijat



3. Asuminen - Johtopäätökset

- Yleisesti radan länsipuolisille alueille toivottiin asuinalueita keskimäärin 2250 uudelle asukkaalle, missä erilaisia asuinalueityyppejä on ehdotettu keskimäärin seuraavasti: kerrostaloihin 46 %, kaupunkipientaloihin 10 %, rivitaloihin 23 %, pientaloihin 11 % ja erillispientaloihin 10 %.
- Jokaisen ryhmän työssä toivottiin lisää kerrostaloja keskustan alueelle, niihin oltiin sijoitettu 750-2500 uutta asukasta työstä riippuen
- Kaikissa töissä toivottiin rivitalo- ja erilaisia pientaloalueita 2-kehän pohjoispuolelle Röstinmäen alueelle (työstä riippuen 500-1750 uutta asukasta)
- Kolme ryhmää ehdotti myös lisää asukkaita Ruskontien varteen tai Lehtivuoren alueelle (500-1250 uutta asukasta)
- Eniten ääniä keräsi ehdotus, jossa oli esitetty uusia kerrostaloalueita aseman ympäristöön ja Tampereentien 414 alueelle (yht. 2250 uutta asukasta), rivi- ja pientaloja 2-kehän varteen (500 uutta asukasta) sekä yksittäinen erillispientaloalue radan länsipuolelle (500 uutta asukasta)

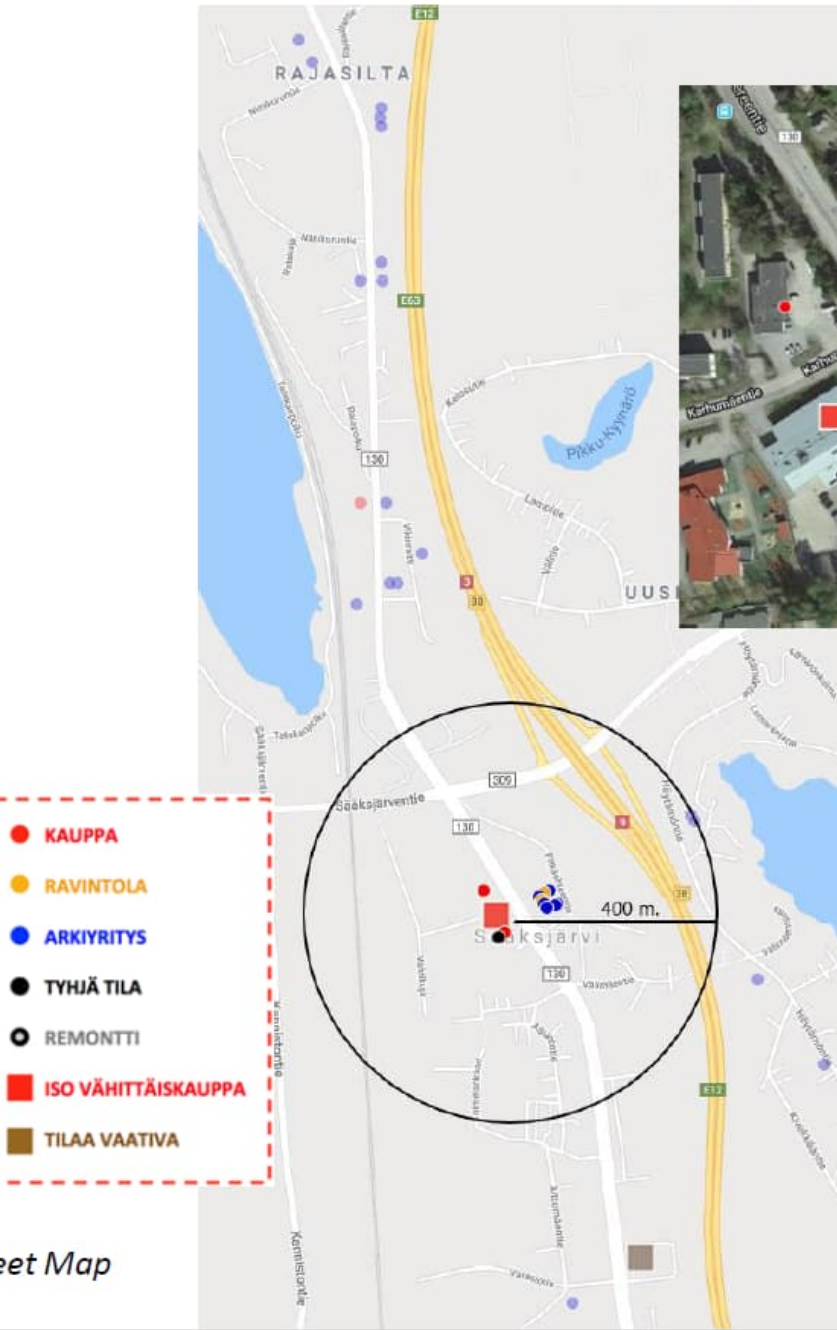


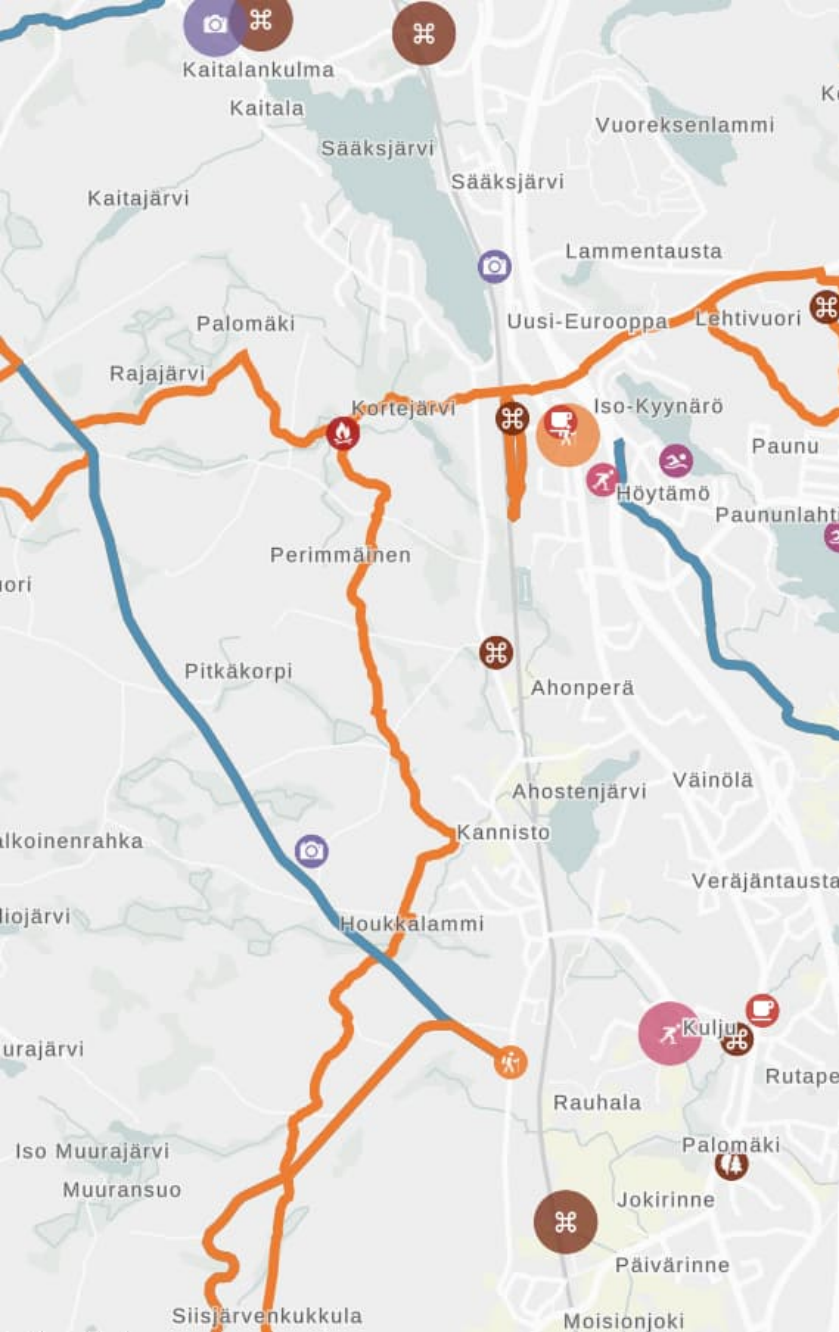
Keskustan yleissuunnitelmat - Johtopäätökset

- Tehokkuuden ja kerrosten kasvatusta torin ympäristössä sekä radan varren asuinkortteleissa. Kuitenkin pysäköinnin mitoitus ja toteuttamistapa tulee ratkaista ensin.
- Radan länsipuolen alueet muuttuvan maankäytön alueita pitkällä tähtäimellä. Soveltuisi kerrostaloalueeksi.
- Päiväkodin ja seniortalon paikkoja tulee pohtia.
- Lähiluontoa pidetään tärkeänä ja isomman leikkipuiston sijainti tulee ratkaista
- Liikekeskusta-kortteli: Sääksjärven ”mainosikkuna”, jos kauppa tarvitsee enemmän tilaa, niin asuminen väistyy. Korttelin liikennejärjestelyt tulee tarkastella tarkemmin.
- Yleissuunnitelmaa päivitetään saadun palautteen perusteella kevään 2023 aikana ja tuodaan päätöksen tekoon ennen kesää.

5. Palvelut - Johtopäätökset

- Eniten toivottiin alueelle seuraavia julkisia palveluita
 - Lempäälän lukion toinen toimipiste Sääksjärvelle
 - Oppisopimustoiminnan kehittämistä
 - Opiskelija-asuntoja
 - Terveyskioskia
 - Kirjaston kehittämistä
 - Kulttuurikahvila-galleriaa
- Kaupallisiin palveluihin liittyen nostettiin esiin mm. seuraavia asioita
 - Suosituimmat palveluita, mitä halutaan Sääksjärvelle: uusia ravintoloita, kuntosali, majoitustiloja, uusi ruokakauppa, muutamia toimistoja
 - Mutta myös mainittiin, että palvelut ja kaupat kehittyvä sitä mukaan, kun aluetta kehitetään ja se kasvaa
- VPK-taloon halutuimmat toiminnot ovat:
 - Yhteisötila kaiken ikäisille
 - Kahvila + museo/galleria + terassi
 - Pubi





6. Virkistys, liikkuminen ja matkailu - Johtopäätökset

- Birgitan polku verkostoon kaivattiin opasteiden kunnostusta, autoille riittävät parkkipaikat, elämysmatkailua ja tuotteistamista sekä esteetöntä reittiä
- Vesistöjen hyödyntämistä toivottiin laajasti, mm. vesiliikuntaa ja välinevuokrausta (kanootit, sup-laudat jne.), vesiturheilu-/ vesinautintokeskusta, kalastusmahdollisuuksien kehittämistä
- Latuverkostoon toivottiin kehittämistä esim. yhdistämistä Suolijärven reitteihin
- Kävely- ja pyöräteihin toivottiin panostusta mm. lähiluonnon helppoa saavutettavuutta, pyöräbaana radan varteen, maastopyörä ja -juoksureittejä
- Maankaatopaikalle kehitettyjä ideoita ovat mm. liikuntapuisto, pulkkamäki, alamäkipyöräily, frisbeegolf, köysirata/vaijeriliuku, heittopaikka (moukari), skeittiramppi, kuntoportaat
- Muita toiveita oli mm. majoitustoiminta ja karavaanialue, koirapuisto, -ranta ja -metsä sekä suunnistukseen sopivan alueen kehittäminen