

11.8.2024



LEMPÄÄLÄ

# Isonkivenmaa arkeologisen kohteen tarkastus

Tilaja:  
Lempäälän kunta

Heilu Oy  
Tiia Tiainen

# Sisällysluettelo

1. Kartat.....	4
2. Johdanto.....	8
3. Arkeologinen kohteen tarkastus .....	9
4. Muu kulttuuriperintökohde .....	10
4.1 Isonkivenmaa.....	10
5. Tulokset.....	13
6. Lähteet.....	14
Kuvia.....	15



*Tarkastuksen kohteena oleva rajamerkki on merkitty ruskealla pisteellä kartan keskelle.*

## LEMPÄÄLÄ Isonkivenmaa, arkeologisen kohteen tarkastus

### Tiivistelmä & arkistotiedot

Lempäälän Sääksjärvelle on tekeillä osayleiskaava. Hankkeen taustaselvitykseen liittyvästä arkeologisen kohteen tarkastuksesta vastasi Heilu Oy / FM Tiia Tiainen.

Tarkastuksen kohteena oleva mahdollinen muinaisjäänös on yleisöilmoitukseen perustuva rajamerkki, jota ei aiemmin ole tarkastettu arkeologisten maastotöiden yhteydessä. Arkeologisessa tarkastuksessa maastosta löytyi rajamerkki, joka sijaitsee noin 100 m koilliseen muinaisjäänösrekisteriin merkitystä paikasta.

Arkeologisen tarkastuksen jälkeen alueelta tunnetaan yksi muu kulttuuriperintökohde.

<b>Tutkimustyyppi:</b>	Arkeologinen tarkastus
<b>Tutkimuksen tekijä:</b>	Heilu Oy / FM Tiia Tiainen
<b>Kenttätyöaika:</b>	10.8.2024
<b>Aikaisemmat tutkimukset lähialueella:</b>	-

Kannen kuva: historiallisen ajan rajamerkki (raportin kohde 4.1 Isonkivenmaa). Länteen.

Taustakarttoina Maanmittauslaitoksen Karttakuvapalvelun (WMTS) 8/2024 aineistoa, ellei toisin mainita. Koordinaatisto ETRS-TM35FIN, korkeus N2000. Valokuvat Tiia Tiainen.

# 1. Kartat

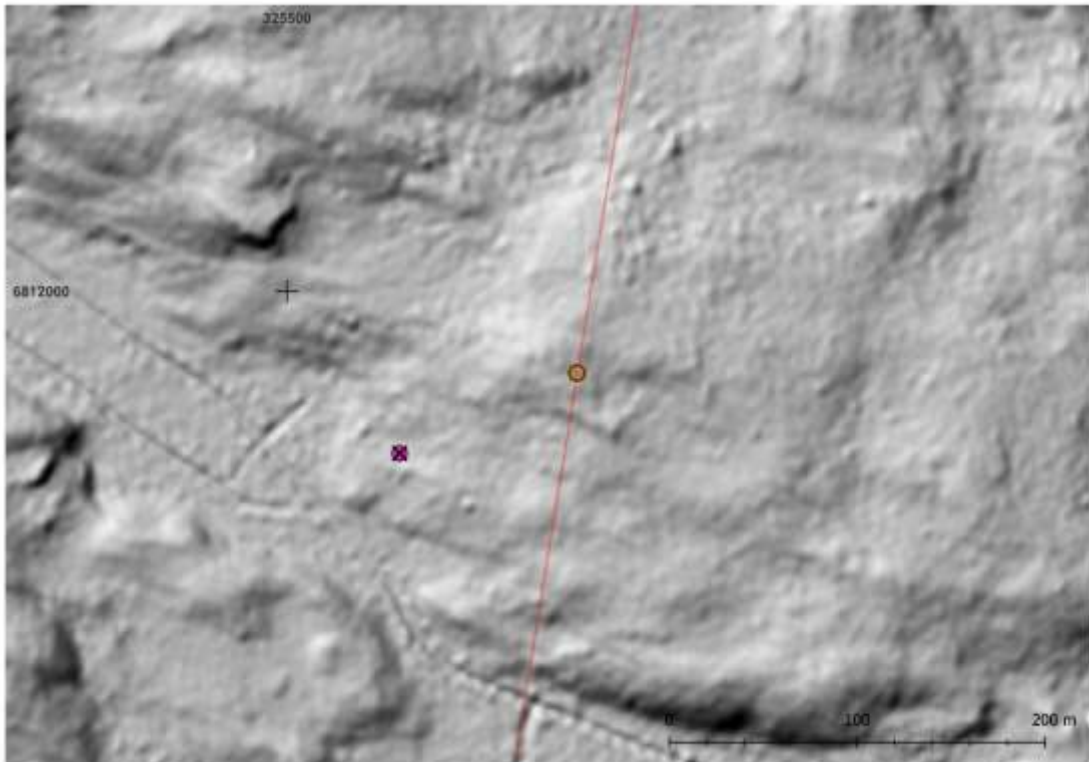


*Isonkivenmaan rajamerkki on merkitty ruskealla pisteellä kartan keskelle.*



Isonkivenmaan rajamerkki on merkitty ruskealla pisteellä. Kartan poikki kulkeva punainen haalea viiva on nykyinen kiinteistöraja. Muinaisjäännösrekisterin mukainen, mahdollisen muinaisjäännöksen piste on merkitty vaalean punaisella pisteellä, jonka päällä on rasti. Yllä maastokarttaote, alla ortokuva.





Yllä ote MML:n korkeusmalli, alla ote vuoden 1953 peruskartasta.





Yllä ote vuoden 1842 pitäjänkartasta, alla ote vuoden 1830 Nurmikunnan rinta- ja ulkomaiden kartasta.



## 2. Johdanto

Heilu Oy / FM Tiia Tiainen teki Lempäälän Sääksjärvellä sijaitsevan mahdollisen muinaisjäännöksen (Isonkivenmaa, muinaisjäännöstunnus 1000031458) arkeologisen tarkastuksen elokuussa 2024. Tarkastus liittyi alueen yleiskaavoitukseen ja sen tarkoituksena oli selvittää kohteen muinaisjäännösstatus. Tarkastuksen kohteena oleva mahdollinen muinaisjäännös on yleisöilmoitukseen perustuva rajamerkki, jota ei aiemmin ole tarkastettu arkeologisten maastotöiden yhteydessä.



*Yleiskuva rajamerkistä sankemman ja avarapohjaisemman metsän rajalla, polun vieressä.  
Pohjoiseen.*



## 3. Arkeologinen kohteen tarkastus

Yleisöhavainnon perusteella muinaisjäännösrekisterissä olevaa mahdollista rajamerkkiä ei havaittu rekisterin karttaan merkatussa pisteen kohdassa, mutta noin 100 m pisteestä koilliseen havaittiin ilmoitukseen sopiva rajamerkki.

Tarkastettujen vanhojen karttojen (peruskartta v. 1953, pitäjänkartta v. 1842, Nurmikunnan jakokunnan rinta- ja ulkomaiden kartta 1830) perusteella kohteen muinaisjäännösstatuksesta paljastui seuraavaa: Rajamerkki sijaitsee vuoden 1953 peruskartassa suoralla kylien rajalla (Haurala ja Pappila). Rajamerkin kohdalta lähtee tilusraja länsi-luoteeseen. Vuoden 1842 pitäjänkartassa rajamerkki sijaitsee suoralla kylänrajalla. Vuoden 1830 kartalla (Nurmikunnan jakokunnan kartta) rajamerkki sijaitsee suoralla kylänrajalla, merkin kohdalta lähtee tilusraja länsi-luoteeseen.

1800-luvun kartalta tarkasti paikannettu rajamerkki sijaitsee kylänrajalla, joten sen muinaisjäännösstatus on muu kulttuuriperintökohde.

Valmistelutöiden aikana tarkastettiin mainittujen vanhojen karttojen lisäksi Museoviraston ylläpitämä Kulttuuriympäristön palveluikkuna (kyppi.fi) ja MML:n maastokartat, rinnevarjoste- ja ortokuvat sekä GTK:n varjostettu korkeusmalli. Lisäksi kohteen yleisöilmoituksesta kysyttiin kohteen tarkempia tietoja Pirkanmaan maakuntamuseolta.



*Ison maakiven vieressä oleva rajamerkki. Luoteeseen.*

## 4. Muu kulttuuriperintökohde

### 4.1 Isonkivenmaa

Nimi:	Isonkivenmaa
Muinaisjäännöstunnus:	1000042334
Muinaisjäännösstatus:	muu kulttuuriperintökohde (oli aiemmin mahdollinen muinaisjäännös)
Muinaisjäännöstyyppi:	kivirakenteet, rajamerkit
Ajoitus:	historiallinen
Koordinaatit:	N 6811957 E 325654 z 142,5 ± 2,5
Koordinaattiselite:	rajamerkin gps-mittaus
Aiemmat tutkimukset:	-

#### Arkeologinen tarkastus 2024:

Rajamerkki koostuu korkeasta viisari-/pystykivistä, joka on tuettu pystyyn usealla pienemmällä kivellä. Viisarikivessä ei näy hakkauksia. Rajamerkin ne-puolella on suuri maakivi. Rajamerkin pohjana ja viisarikiven tukena vaikuttaa olevan kolme kerrosta kiviä. Rajamerkki erottuu ympäristöstään melko selkeästi ja sijoittuu polun viereen, sen länsipuolelle. Metsä polun länsipuolella on tiheämpää kuin itäpuolella. Maastokartalle rajamerkin vieressä kulkevaa, kiinteistörajan suuntaista, polkua ei ole merkattu. Rajamerkki sijaitsee noin 100 m etelään voimajohtolinjasta.

Rajamerkin pohjustuksena toimiva kolmikerroksinen kivipanoksen on 70 cm korkea. Viisarikivi on 120 cm korkea. Kivikehän halkaisija on noin 180 cm. Rajamerkin vieressä oleva maakivi on 160 cm korkea ja halkaisijaltaan 160 cm. Rajamerkkiä havainnoitiin ilman sammaleen poistamista.



*Rajamerkki sijoittuu nykyiselle kiinteistörajalle. Rajamerkki kuvattuna kohti länttä.*



*Rajamerkki kuvattuna koilliseen. Viisarikivi näkyvissä korkeampana, taustalla hahmottuu rajamerkissä kiinni oleva korkeampi maakivi.*

## 5. Tulokset

Lempäälän Sääksjärven Isonkivenmaan yleisöilmoitukseen perustuva muinaisjäännöskohde paikallistettiin maastossa noin 100 m koilliseen muinaisjäännösrekisteriin merkitystä pisteestä. Rajamerkki sijaitsee suoralla kylien rajalla (Haurala ja Pappila) vuoden 1953 peruskartassa. Rajamerkin kohdalta lähtee tilusraja länsi-luoteeseen. Vuoden 1842 pitäjänkartalla rajamerkki sijaitsee suoralla kylänrajalla. Vuoden 1830 kartalla (Nurmikunnan jakokunnan kartta) rajamerkki sijaitsee suoralla kylänrajalla, rajamerkin kohdalta lähtee tilusraja länsi-luoteeseen.

Arkeologisen selvityksen perusteella kohteen muinaisjäännösstatus on muu kulttuuriperintökohde.

Tiia Tiainen

11.08.2024

Heilu Oy

## 6. Lähteet

### Digitaaliset lähteet:

Kulttuuriympäristön palveluikkuna:

[https://www.kyppi.fi/palveluikkuna/mjreki/read/asp/r\\_kohde\\_det.aspx?KOHDE\\_ID=1000042334](https://www.kyppi.fi/palveluikkuna/mjreki/read/asp/r_kohde_det.aspx?KOHDE_ID=1000042334)

### Kartat:

Kansallisarkisto:

Maanmittauslaitoksen historiallinen kartta-arkisto (kokoelma). Ia.\* Pitäjänkartasto. 2123 08 Ia.\* -/- - Lempäälä v. 1842 (--). Tiedosto 1. Kansallisarkisto. Viitattu 24.6.2024.

Maanmittauslaitoksen kiinteistötietopalvelu:

Separat förrättningskarta, kartdelen a-k, storskifte, klyvning, Nurmikunda samfällighers bröst- och utmark (1829-1830).

Maanmittauslaitos, painetut kartat:

2123 08 Naistenmatka, v. 1953.

## Kuvia



*Yllä: Rajamerkki ja isompi maakivi.  
Länteen.*

*Keskellä: Rajamerkki kuvattuna  
metsän puolelta. Itään.*

*Alla: Rajamerkkiin kuuluva  
viisarikivi, lähikuva. Länteen.*

