



**LEHTIVUOREN  
YLEISSUUNNITELMA**

8.2.2022  
Arkkitehtitoimisto  
Jussi Partanen



## LEHTIVUOREN YLEISSUUNNITELMA

Lehtivuoren yleissuunnitelma on ideatasoinen yleiskaavoituksen taustaselvitys. Tavoitteena suunnittelulle on osoittaa, kuinka tehokasta rakentamista Lehtivuoreen voidaan sijoittaa ja tarkastella katujen ja tonttien toteuttavuutta. Toisin sanoen, suunnitelma esittää yhden asumismuodoiltaan ja kaupunkikuvaltaan mahdollisen toteutustavan alueelle.

Suunnitelmassa alueelle sijoittuisi 1760 uutta asukasta ja asukasmäärään suhteutetut lähipalvelut. Palvelut kuten päivittäistavarakauppa, kivijalkaliikkeet ja päiväkotit sijoittuvat alueen painopisteessä sijaitsevan torin ja joukkoliikennepysäkin vierelle. Tästä kokoojakadun keskeisestä osuudesta muodostuu alueen aktiivinen sydän.

Kokoojakatua reunustaa pääsääntöisesti 2-5 -kerroksinen kerrostalorakentaminen. Tästä rakentaminen maldtuu portaittain alueen reunoja kohti siten, että rakentaminen sopeutuu rinteeseen ja Lehtivuorelta sekä asuinkerroksista aukeaa näkymiä lounaaseen. Alueen reunoilla sijaitsee kaksikerroksista omakotitalo-, paritalo-, rivitalo- ja pienkerrostalorakentamista.

Uudisrakentaminen sijoittuu ilmastoltaan oivalliselle lounaisrinteelle. Rakennusten ilmavan sijoittelun ja viherrakentamisen kuten katupuiden avulla voidaan parantaa paikallista mikroilmastoa ja varmistaa asunnoista useaan suuntaan avautuvia vehreitä näkymiä. Rakennuksia voidaan sovittaa rinnemaastoon kallio- ja kivikkopihoilla, jotka muodostavat paikallista vaihtelua katukuvaan.

### *Jatkosuunnitteluohjeita*

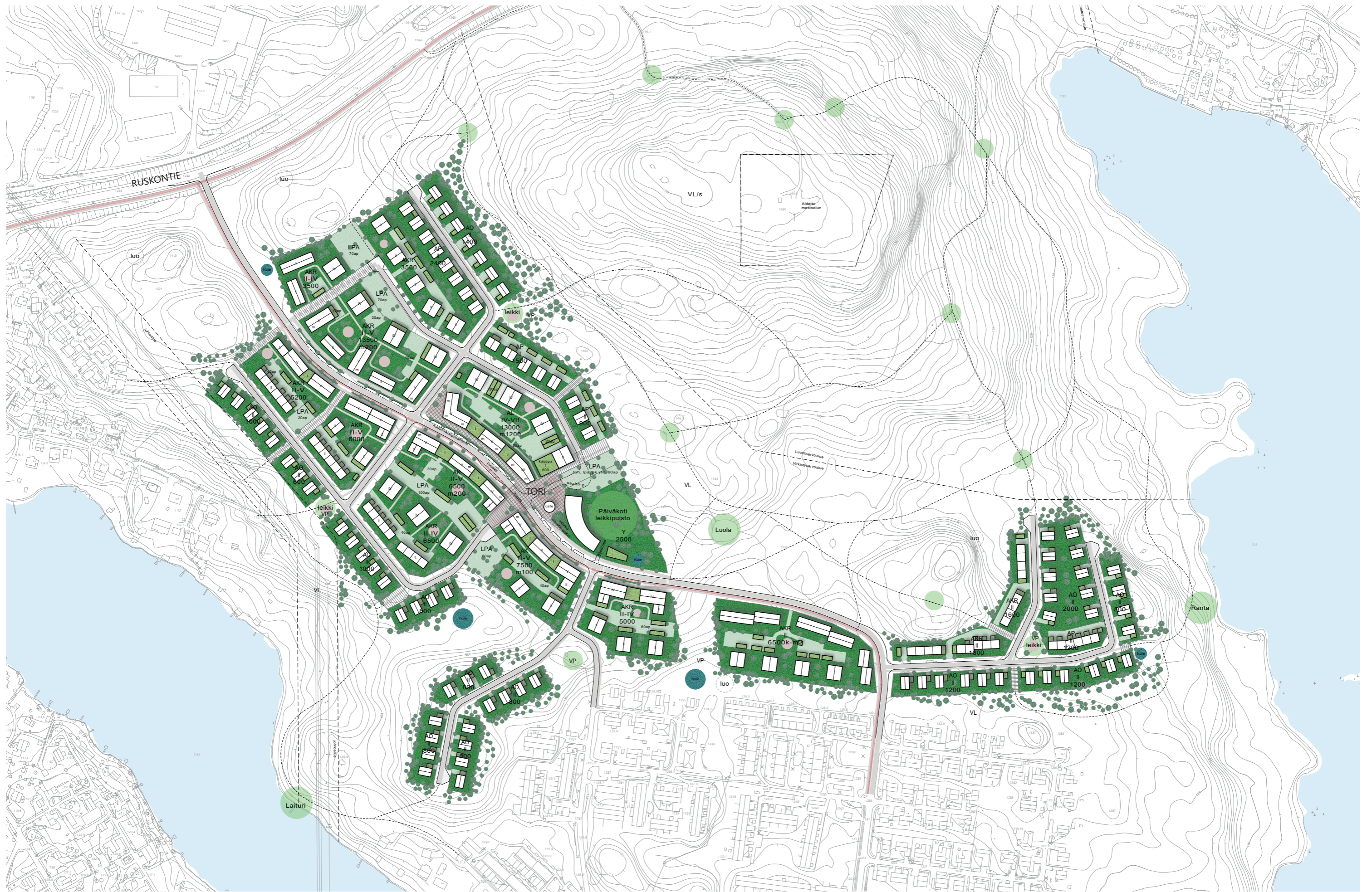
- *Hyödynnetään luontaisia korkeusvaihteluita katutiiloissa ja pihoilla luomaan suojaisia oleskelupaikkoja ja rakennusten edustakallioita*
- *Luodaan kokoojakadun pohjoispuolelta viihtyisä ja oleskeluun kannustava kaupunkitila kivijalkaliikkeineen ja varjostavine katupuineen*
- *Avataan vehreitä näkymiä rakennusten välistä ja huolehditaan asuntojen ikkunamaisemista*
- *Rakennetaan vaihtelevuutta ympäristöön kattomuodoilla ja eri korkuisilla rakennuksilla*
- *Suunnitellaan rikas ja harmoninen värimaailma rakennuksille ja luodaan vaihtelua jakamalla pitkiä julkisivuja pystysuuntaisiin osiin ihmisen mittakaavassa*

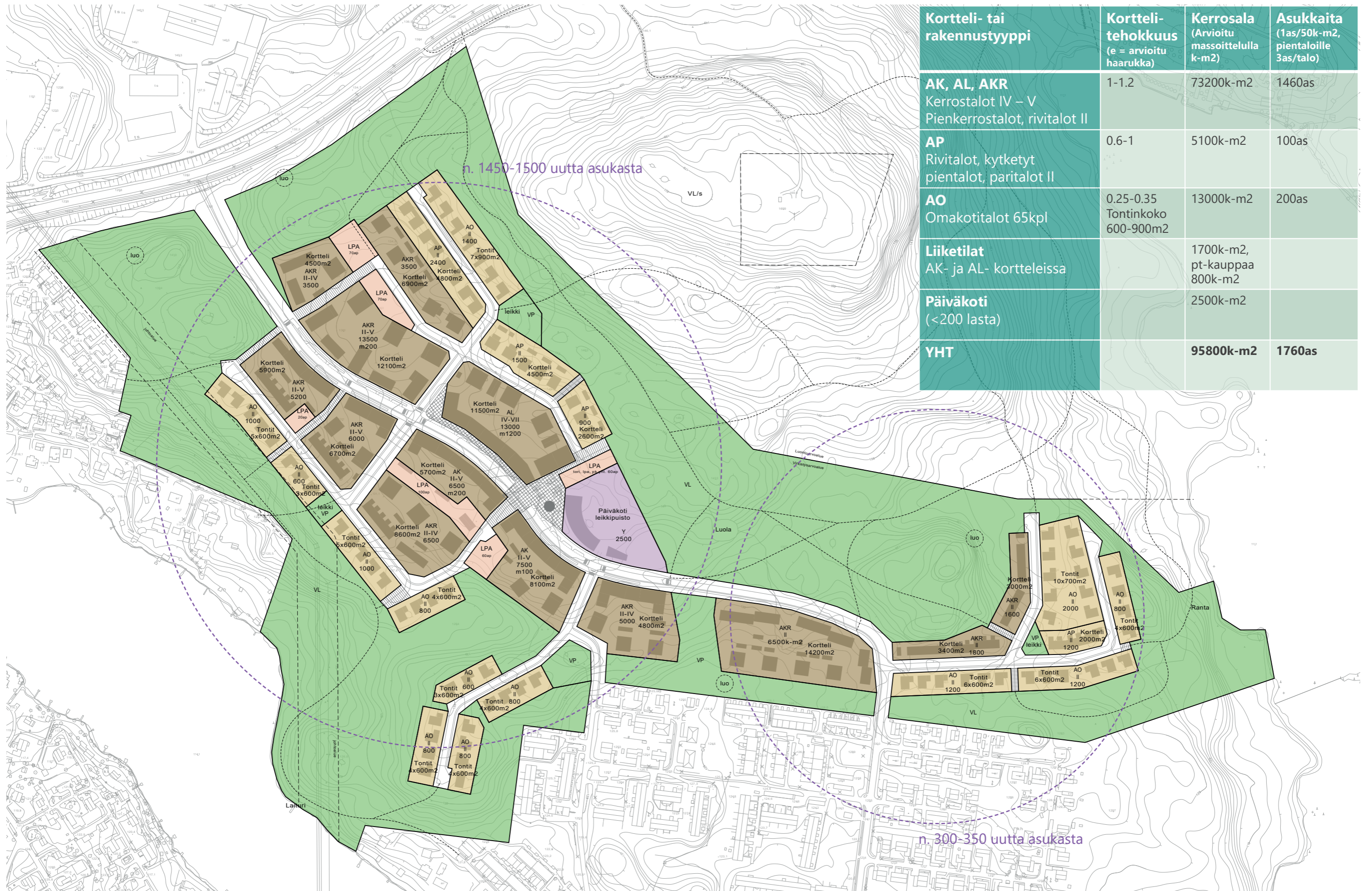
## Tekijätiedot

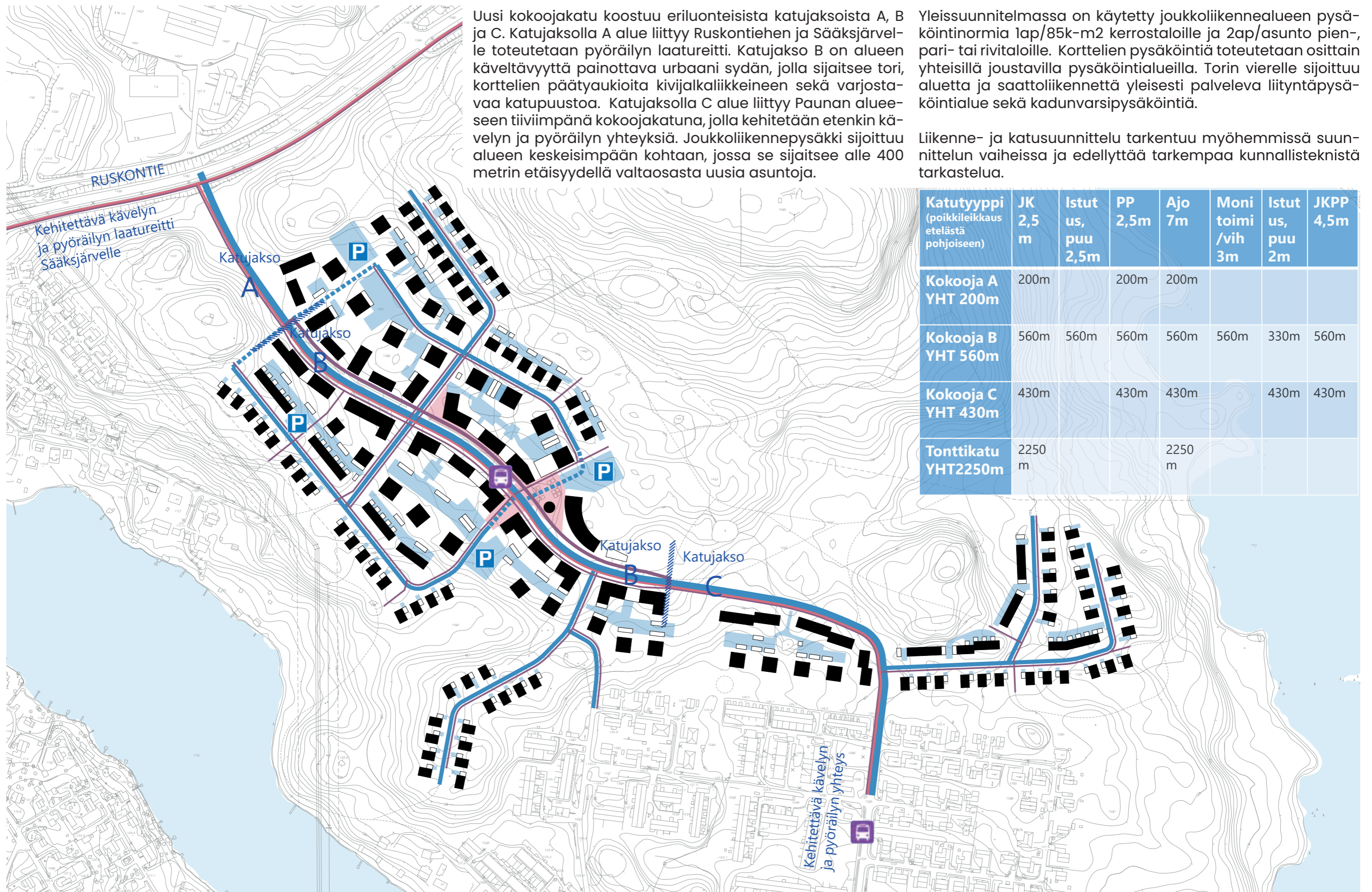
Jussi Partanen, arkkitehti SAFA, YKS-541  
jussi@arkjp.fi

Lempäälän kunta, työn ohjaus:  
Teija Mäkelä, kaavoituspäällikkö  
Sini Suontausta, yleiskaavoittaja







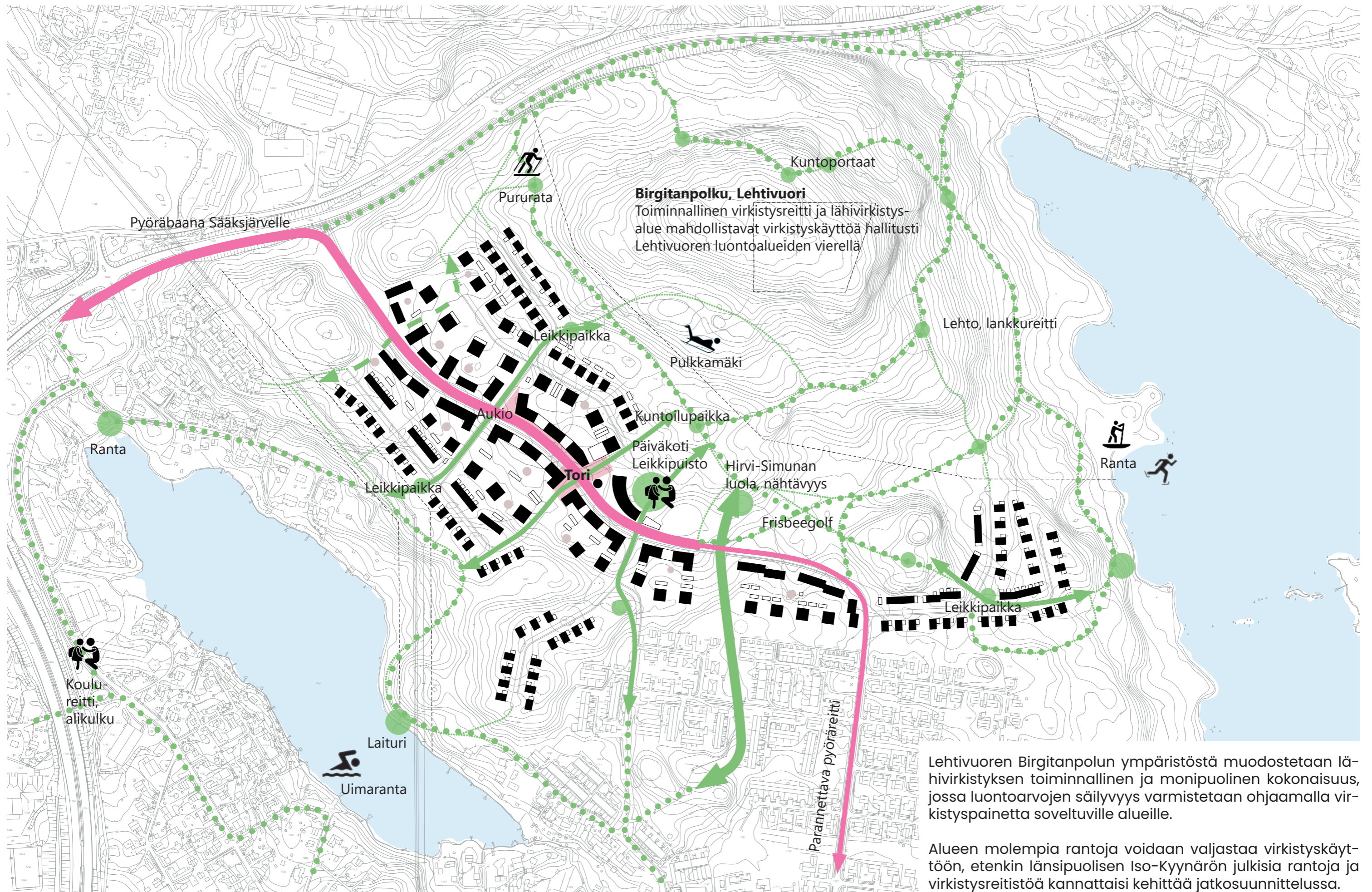


Uusi kokoojkatu koostuu eriluonteisista katujaksoista A, B ja C. Katujaksolla A alue liittyy Ruskontiehen ja Sääksjärvelle toteutetaan pyöräilyn laatureitti. Katujakso B on alueen käveltävyyttä painottava urbaani sydän, jolla sijaitsee tori, korttelien päätyaukioita kivijalkaliikkeen sekä varjostava katupuustoa. Katujaksolla C alue liittyy Paunan alueeseen tiiviimpänä kokoojakatuna, jolla kehitetään etenkin kävelyn ja pyöräilyn yhteyksiä. Joukkoliikennepysäkki sijoittuu alueen keskeisimpään kohtaan, jossa se sijaitsee alle 400 metrin etäisyydellä valtaosasta uusia asuntoja.

Yleissuunnitelmassa on käytetty joukkoliikennealueen pysäköintinormia 1ap/85k-m<sup>2</sup> kerrostaloille ja 2ap/asunto pien-, pari- tai rivitaloille. Korttelien pysäköintiä toteutetaan osittain yhteisillä joustavilla pysäköintialueilla. Torin vierelle sijoittuu aluetta ja saattoliikennettä yleisesti palveleva liityntäpysäköintialue sekä kadunvarsipysäköintiä.

Liikenne- ja katusuunnittelu tarkentuu myöhemmissä suunnittelun vaiheissa ja edellyttää tarkempaa kunnallisteknistä tarkastelua.

| Katutyyppi<br>(poikkileikkaus<br>etelästä<br>pohjoiseen) | JK<br>2,5<br>m | Istut<br>us,<br>puu<br>2,5m | PP<br>2,5m | Ajo<br>7m | Moni<br>toimi<br>/vih<br>3m | Istut<br>us,<br>puu<br>2m | JKPP<br>4,5m |
|--|----------------|-----------------------------|------------|-----------|-----------------------------|---------------------------|--------------|
| Kokooja A<br>YHT 200m                                    | 200m           |                             | 200m       | 200m      |                             |                           |              |
| Kokooja B<br>YHT 560m                                    | 560m           | 560m                        | 560m       | 560m      | 560m                        | 330m                      | 560m         |
| Kokooja C<br>YHT 430m                                    | 430m           |                             | 430m       | 430m      |                             | 430m                      | 430m         |
| Tonttikatu<br>YHT2250m                                   | 2250<br>m      |                             |            | 2250<br>m |                             |                           |              |



**Birgitanpolku, Lehtivuori**  
 Toiminnallinen virkistysreitti ja lähivirkistys-  
 alue mahdollistavat virkistyskäyttöä hallitusti  
 Lehtivuoren luontoalueiden vierellä

Lehtivuoren Birgitanpolun ympäristöstä muodostetaan lähivirkistyskeskittämällä toiminnallinen ja monipuolinen kokonaisuus, jossa luontoarvojen säilyvyys varmistetaan ohjaamalla virkistyskäyttöä soveltuville alueille.

Alueen molempia rantoja voidaan valjastaa virkistyskäyttöön, etenkin länsipuolisen Iso-Kyynärön julkisia rantoja ja virkistysreitistöä kannattaisi kehittää jatkosuunnittelussa.



Station: 0+000.000m Offset: 224.935m  
 X: 24487895.294711 Y: 6812098.054732 Z: 127.312063m

PROFILE VIEW [ COMPONENT ROAD 1 ]

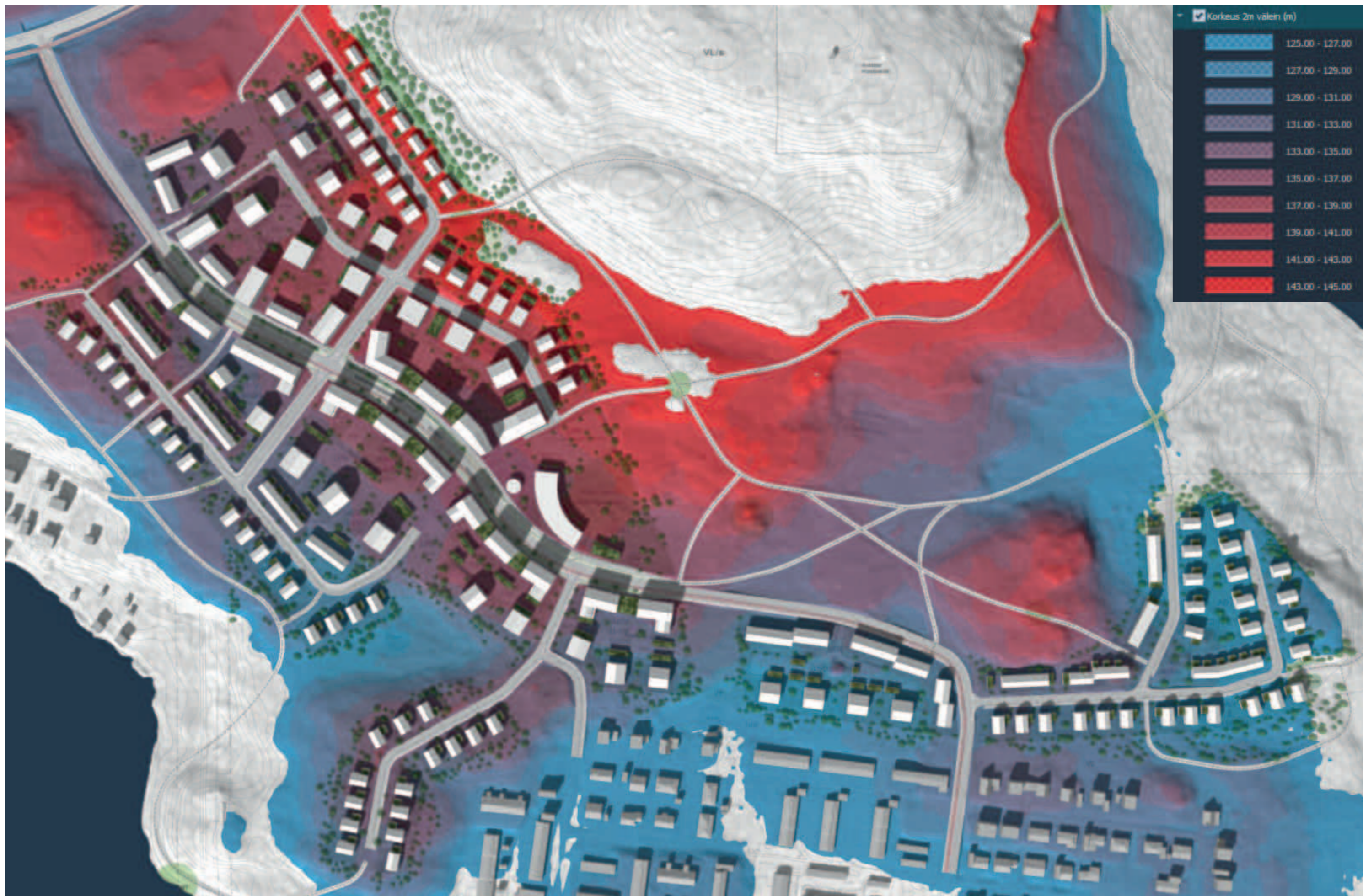


Kokoojakadun pituusleikkaus, korostus 5:1  
 Viitteellinen katutasaus soveltuu joukkoliikenteelle

## LEHTIVUOREN YLEISSUUNNITELMA

8.2.2022





Maasto väritettynä 2m korkeustasoin,  
pihojen luontaista korkeusvaihtelua

## LEHTIVUOREN YLEISSUUNNITELMA

8.2.2022









