

15.5.2024

MML 101626/04 03 00/2024

Lempäälän kunta  
Kirjaamo  
kunta@lempaala.fi

Viite: Lempäälän kunnan lausuntopyyntö 12.4.2024

## Lausunto kuntajaon muutoksesta Lempäälän kunnan ja Tampereen kaupungin välillä

Kiinteistörekisterinpitäjä ilmoittaa kuntarakennelain 14 §:n mukaisen lausuntona seuraavaa:

Kiinteistörekisterin selvyys ja luotettavuus eivät vaarannu siirrettäessä esitetty alue Lempäälän kunnasta Tampereen kaupunkiin.

Siirrettäväksi esitetyn alueen pinta-ala kiinteistörekisterikartalta mitaten on noin 112,11 hehtaaria.

Maanmittauslaitoksen maastotietokannan mukaan Lempäälän kunnan pinta-ala on 307,06 km<sup>2</sup> ja Tampereen kaupungin pinta-ala on 689,59 km<sup>2</sup>.

Allekirjoitettu sähköisesti

Janne-Ville Kinnunen  
Kiinteistörekisterinpitäjä

### Liitteet

- Liite 1: Luettelo siirrettäväksi esitetyn alueen kiinteistöistä
- Liite 2: Kartta siirrettäväksi esitetystä alueesta 1:15 000
- Liite 3: Yleiskartta siirrettäväksi esitetystä alueesta 1:100 000
- Liite 4: Kartta uudesta rajasta Sääksjärvi – Hervanta maantiellä

Liite 1. Rekisteriyksikköluettelo

**Luettelo Lempäälän kunnasta Tampereen kaupunkiin siirrettäväksi esitetyistä rekisteriyksiköistä.**

*Kokonaan siirrettäviksi esitetyt rekisteriyksiköt*

<u>Kiinteistötunnus</u>	<u>Kiinteistön nimi</u>
418-424-9-1155	Kiikkeränmetsä
418-425-1-235	Karti
418-425-1-304	-
418-425-3-158	Tientaka
418-425-7-189	Haukanrinne
418-425-7-190	Peikkometsä
418-425-7-191	Kotikorpi
418-425-7-192	Mörköperä
418-425-7-224	Tornimäki
418-425-7-251	Kivipuro
418-425-9-99	Tapiola
418-425-9-100	Harkko

*Osittain siirrettäviksi esitetyt rekisteriyksiköt (kokonaisia palstoja)*

<u>Kiinteistötunnus</u>	<u>Kiinteistön nimi</u>	<u>Siirrettävä palsta</u>
418-425-1-319	Hollo	20,1 ha:n suuruinen palsta
418-425-13-1	Kallas	13,4 ha:n suuruinen palsta
418-425-13-5	Suoja	3,8 ha:n suuruinen palsta
418-425-13-5	Hopearanta	3,6 ha:n suuruinen palsta
418-425-17-160	Kanta-Hakkari	17,0 ha:n suuruinen palsta
418-895-2-3	Sääksjärvi-Hervanta maantie	

*Osittain siirrettäviksi esitetyt rekisteriyksiköt (osa palstasta)*

<u>Kiinteistötunnus</u>	<u>Kiinteistön nimi</u>
418-895-2-3	Sääksjärvi-Hervanta maantie

Em. lunastusyksiköstä (maantiestä) 418-895-2-3 esitetään siirrettäväksi sen noin 12.46 ha:n suuruisesta palsta liitteenä olevassa kartassa määritelty alue jota

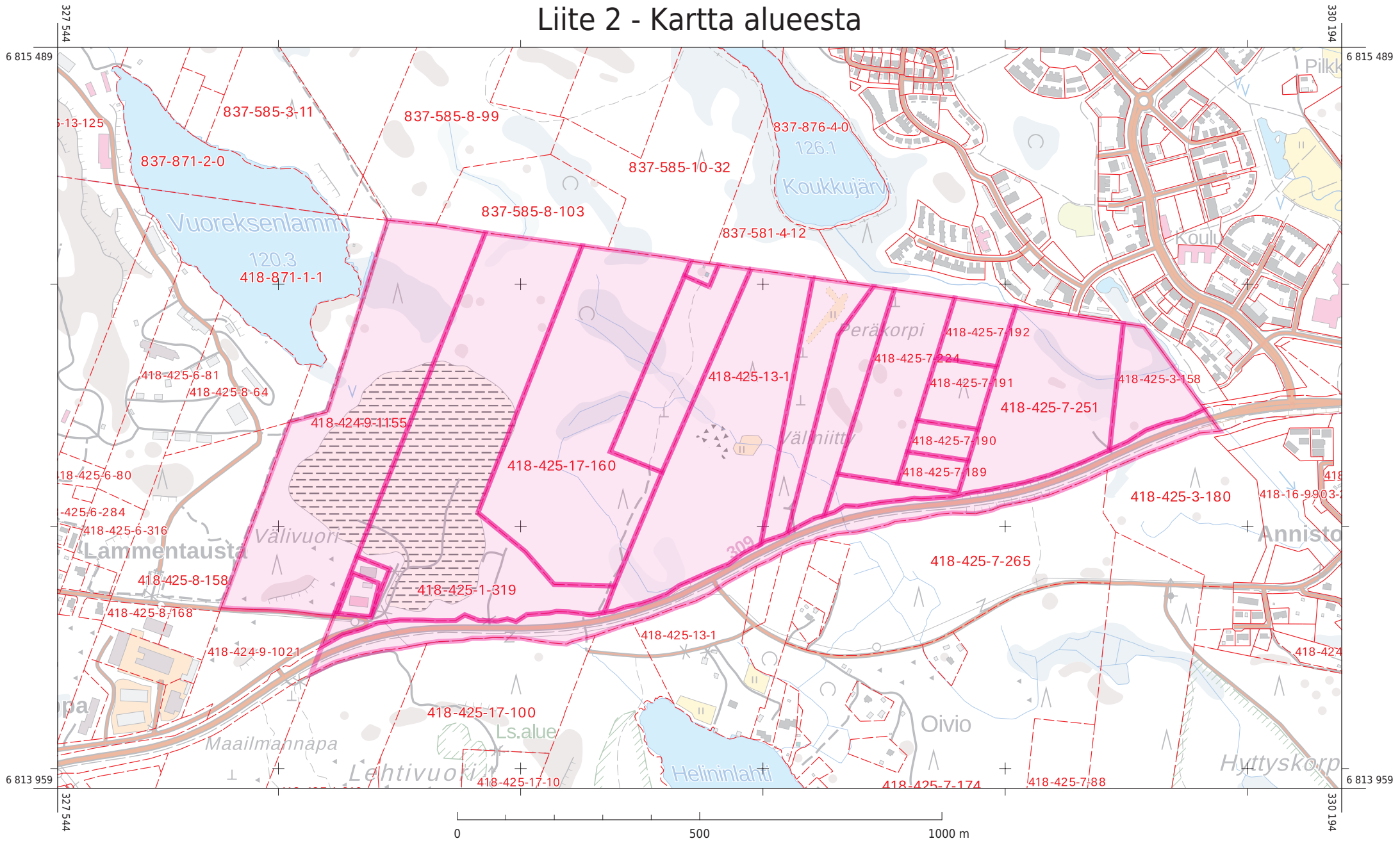
- 1) Rajoittaa lännessä kiinteistöjen 418-424-9-1021 Kiikkerä, 418-425-1-319 Hollo ja 418-895-2-3 Sääksjärvi-Hervanta maantie välisestä rajamerkistä nro 13 lähtevä linja joka päättyy em. Sääksjärvi-Hervanta maantien eteläpuolella olevaan kiinteistöjen 418-425-17-189 Hirvisimuna, 418-425-1-319 Hollo ja 418-895-2-3 Sääksjärvi-Hervanta maantie väliseen rajamerkkiin nro 70.

Rajamerkin 13 koordinaatit ovat N: 6812750.008, E: 24488126.467 ja rajamerkin 70 koordinaatit ovat N: 6812692.935, E: 24488107.000.

- 2) Ja rajoittaa idässä Tampereen kaupungin raja.

Koordinaatit on esitetty ETRS-GK24 koordinaatistossa

# Liite 2 - Kartta alueesta



KARTTATULOSTE

1:10 000

Tulostettu 13.5.2024

Korkeuskäyräväli: 5 m  
Korkeusjärjestelmä: N60  
Tasokoordinaatisto:  
ETRS-TM35FIN

VAROITUS: Ei navigointikäyttöön.  
Liikenne- ja viestintävirasto ei ole tarkistanut tämän tuotteen tietoja, eikä se ota vastuuta tietojen oikeellisuudesta tai valmistuksen jälkeisistä muutoksista.

Kiinteistörekisterin tiedoissa voi olla puutteita ja epätarkkuuksia. Rekisteriyksikön tarkka alueellinen ulottuvuus selviää toimitusasiakirjoista ja maastosta.

Maastotiedot © Maanmittauslaitos  
Kiinteistötiedot © Maanmittauslaitos ja kunnat  
Merikartta-aineistot © Liikenne- ja viestintävirasto  
Syvyystiedot © Suomen ympäristökeskus



# Liite 3 - Yleiskartta



## KARTTATULOSTE

1:50 000



Korkeuskäyräväli: 5 m  
Korkeusjärjestelmä: N60  
Tasokoordinaatio: ETRS-TM35FIN

Maastotiedot © Maanmittauslaitos  
Kiinteistötiedot © Maanmittauslaitos ja kunnat  
Merikartta-aineistot © Liikenne- ja viestintävirasto  
Syyvyytiedot © Suomen ympäristökeskus

**VAROITUS:** Ei navigointikäyttöön. Virasto ei ole tarkistanut tämän tuotteen tietoja, eikä se ota vastuuta tietojen oikeellisuudesta tai valmistuksen jälkeisistä muutoksista.

Kiinteistörekisterin tiedoissa voi olla puutteita ja epätarkkuuksia. Rekisteriyksikön tarkka alueellinen ulottuvuus selviää toimitusasiakirjoista ja maastosta.

Tulostettu 13.5.2024

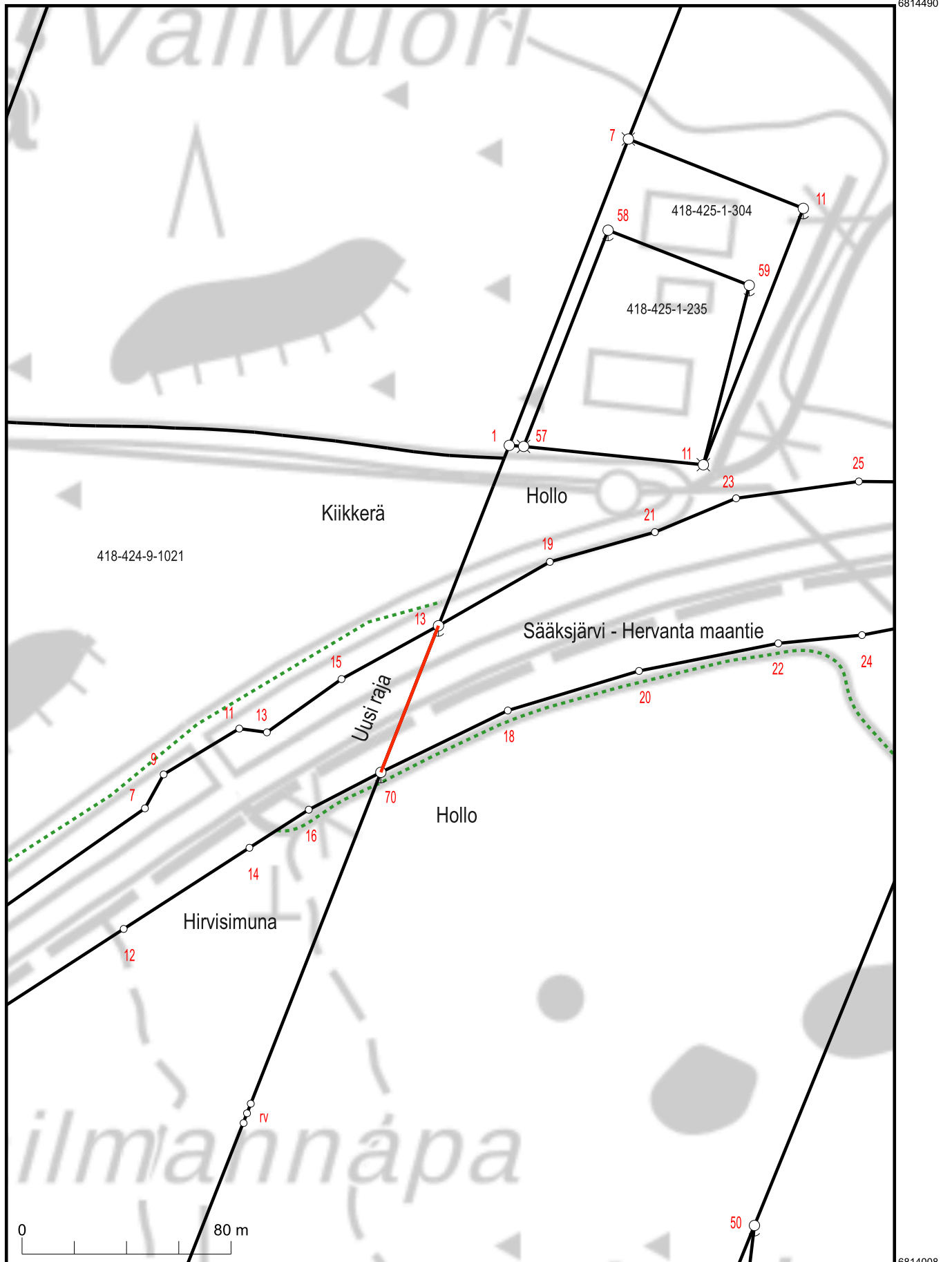


# Liite 4 - Kartta uudesta rajasta Sääksjärvi - Hervanta maantiellä



KARTTATULOSTE  
M4211G2

2024-05-15  
4-1400120429



3279241 Kartan sijaintitiedoissa voi olla epätarkkuuksia. Kiinteistön tarkka alueellinen ulottuvuus selviää toimitusasiakirjoista ja maastosta.

Mittakaava 1:2 000  
Koordinaattijärjestelmä: ETRS-TM35FIN

6814008  
3282941