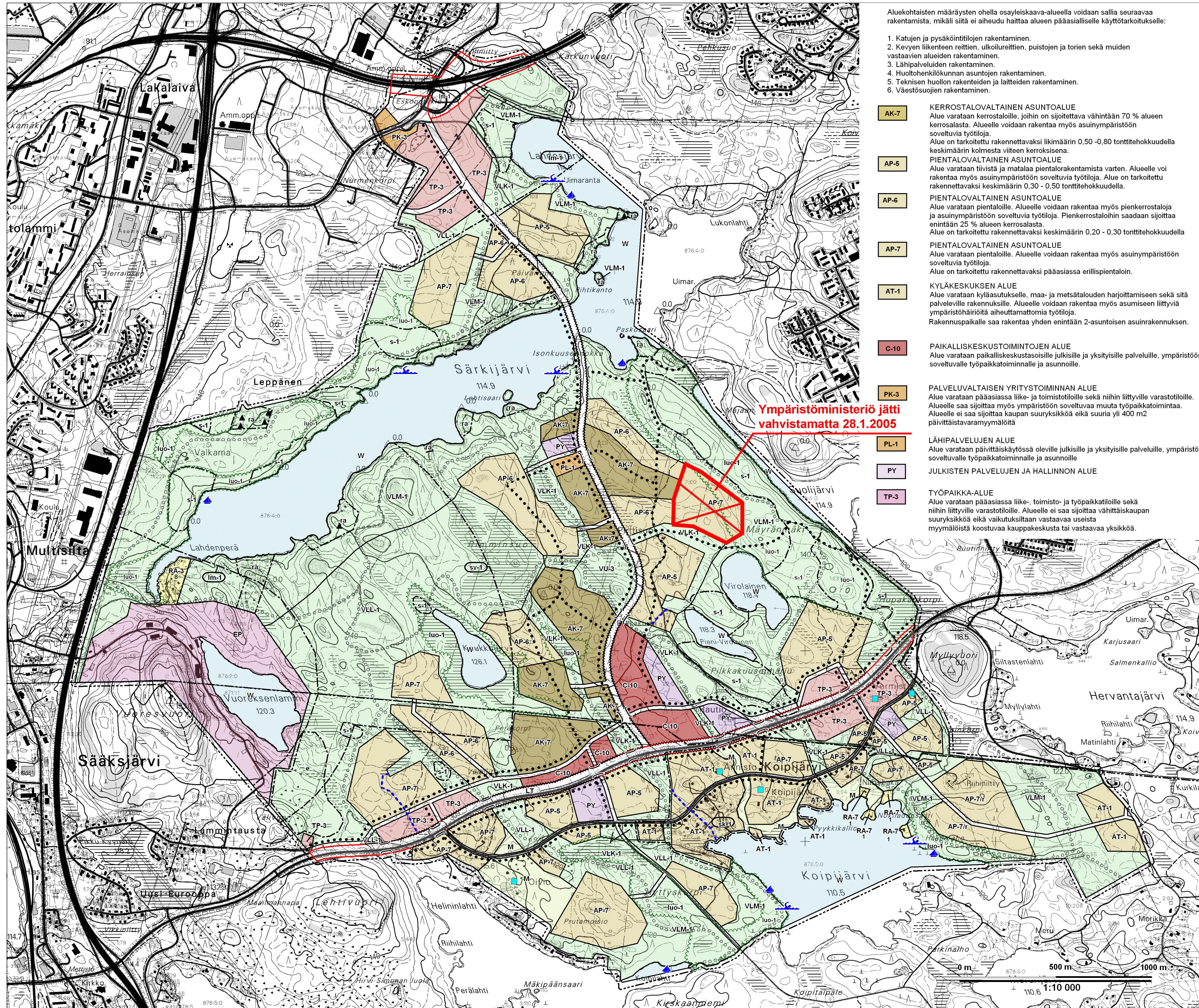


TAMPERE LEMPÄÄLÄ VUOREKSEN OSAYLEISKAAVA

11.8.2003



Ympäristöministeriö jätti vahvistamatta 28.1.2005

1. Katujen ja pysäköintitilojen rakentaminen.
 2. Keven liikenteen reittien, ulkoilureittien, puistojen ja torien sekä muiden vastaavien alueiden rakentaminen.
 3. Lähipalveluiden rakentaminen.
 4. Huoltohenkilökunnan asuntojen rakentaminen.
 5. Teknisen huollon rakenteiden ja laitteiden rakentaminen.
 6. Väestösuojien rakentaminen.
- AK-7** KERROSTALOVALTAINEN ASUNTOALUE
Alue varataan kerrostaloille, joihin on sijoitettava vähintään 70 % alueen kerrosalasta. Alueelle voidaan rakentaa myös asuinympäristöön soveltuvia työtiloja.
Alue on tarkoitettu rakennettavaksi likimäärin 0,50 -0,80 tonttitehokkuudella keskimäärin kolmesta viiteen kerroksisena.
- AP-5** PIENTALOVALTAINEN ASUNTOALUE
Alue varataan tiivistä ja matalaa pientalorakentamista varten. Alueelle voi rakentaa myös asuinympäristöön soveltuvia työtiloja. Alue on tarkoitettu rakennettavaksi keskimäärin 0,30 - 0,50 tonttitehokkuudella.
- AP-6** PIENTALOVALTAINEN ASUNTOALUE
Alue varataan pientaloille. Alueelle voidaan rakentaa myös pienkerrostaloja ja asuinympäristöön soveltuvia työtiloja. Pienkerrostaloihin saadaan sijoittaa enintään 25 % alueen kerrosalasta.
Alue on tarkoitettu rakennettavaksi keskimäärin 0,20 - 0,30 tonttitehokkuudella.
- AP-7** PIENTALOVALTAINEN ASUNTOALUE
Alue varataan pientaloille. Alueelle voidaan rakentaa myös asuinympäristöön soveltuvia työtiloja.
Alue on tarkoitettu rakennettavaksi pääasiassa erillispientaloin.
- AT-1** KYLÄKESKUKSEN ALUE
Alue varataan pääasiallisesti julkisille ja yksityisille palveluille, ympäristöön soveltuvalla työpaikkatoiminnalla ja asunnoille.
- C-10** PAIKALLISKESKUSTOIMINTOJEN ALUE
Alue varataan paikalliskeskustasoisille julkisille ja yksityisille palveluille, ympäristöön soveltuvalla työpaikkatoiminnalla ja asunnoille.
- PK-3** PALVELUVALTAISEN YRITYSTOIMINNAN ALUE
Alue varataan pääasiallisesti liikke- ja toimistotiloille sekä niihin liittyville varastotiloille. Alueelle saa sijoittaa myös ympäristöön soveltuvaa muuta työpaikkatoimintaa. Alueelle ei saa sijoittaa kaupan suuryksikköä eikä suuria yli 400 m² päivittäistavaramyymälöitä.
- PL-1** LÄHIPALVELUJEN ALUE
Alue varataan päivittäiskäytössä oleville julkisille ja yksityisille palveluille, ympäristöön soveltuvalla työpaikkatoiminnalla ja asunnoille.
- PY** JULKISTEN PALVELUJEN JA HALLINNON ALUE
- TP-3** TYÖPAIKKA-ALUE
Alue varataan pääasiassa liike-, toimisto- ja työpaikkatiloille sekä niihin liittyville varastotiloille. Alueelle ei saa sijoittaa vähittäiskaupan suuryksikköä eikä vaikutuksiltaan vastaavaa useista myymälöistä koostuvaa kaupakeskusta tai vastaavaa yksikköä.

- VLK-1** KAUPUNKIPIIUSTOKSI VARATTU LÄHIVIRKISTYSALUE
Alue varataan päivittäiseen yleiseen virkistys- ja ulkoilukäyttöön, kuten yleisille puistoille, pienille pallokentille ja leikkipuistoille.
Alueella sallitaan yleistä virkistystoimintaa palveleva rakentaminen. Maisemaa muuttava maanrakennustyö, puiden kaataminen tai muut näihin verrattavat toimenpiteet ovat luvanvaraisia kuten MRL:n 128 §:ssä on säädetty.
- VLM-1** MAISEMAN- JA LUONNONHOITOALUEEKSI VARATTU LÄHIVIRKISTYSALUE, KUTEN RANTA, VESISTÖNSUOJA-ALUE, HARJU, RINNE, MAISEMAPELTO TAI -NIITY
Alueella säilytetään alkuperäinen luonnonympäristö.
Maisemaa muuttava maanrakennustyö, puiden kaataminen tai muut näihin verrattavat toimenpiteet ovat luvanvaraisia kuten MRL:n 128 §:ssä on säädetty.
Alueella sallitaan vähäisen luonnonympäristön huomioitavaa yleistä virkistystoimintaa palveleva rakentaminen.
- VLL-1** LUONNONMUKAINEN LÄHIVIRKISTYSALUE
Alue varataan ulkoilu-, liikunta- ja urheilutoiminnolle sekä luonnon kokemiseen laajoina pääosin luonnontilaisina aluekokonaisuuksina.
Maisemaa muuttava maanrakennustyö, puiden kaataminen tai muut näihin verrattavat toimenpiteet ovat luvanvaraisia kuten MRL:n 128 §:ssä on säädetty.
Alueella sallitaan vähäisen luonnonympäristön huomioitavaa yleistä virkistystoimintaa palveleva rakentaminen.
- VU-3** URHEILU- JA VIRKISTYSPALVELUJEN ALUE
Alue varataan urheilu- ja virkistystoimintaa varten. Alueella sallitaan urheilu- ja virkistystoimintaa palvelevien rakennusten, rakennelmien, laitteiden ja kenttien rakentaminen. Maisemaa muuttava maanrakennustyö, puiden kaataminen tai muut näihin verrattavat toimenpiteet ovat luvanvaraisia kuten MRL:n 128 §:ssä on säädetty.
- RA-3** LOMA-ASUNTOALUE
Alue on tarkoitettu omarantaista loma-asutusta varten. Alueelle saa rakentaa kullekin rakennuspaikalle yksikerroksisen loma-asunnon, jonka kerrosala saa olla enintään 80 m² sekä saunarakennuksen ja talousrakennuksen, joiden kummankin kerrosala saa olla enintään 25 m². Luku RA-3 -merkinnän alapuolella osoittaa alueen rakennuspaikkojen kokonaismäärän.
- RA-7** LOMA-ASUNTOALUE
Alue on tarkoitettu omarantaista loma-asutusta varten. Alueelle saa rakentaa kullekin rakennuspaikalle yksikerroksisen loma-asunnon, jonka kerrosala saa olla enintään 130 m² sekä kerrosalaltaan 20 m² suuruisen saunarakennuksen ja 40 m² suuruisen talousrakennuksen. Saunarakennuksessa saa olla lisäksi enintään 10 m² kuisti. Luku RA-7 -merkinnän alapuolella osoittaa alueen rakennuspaikkojen kokonaismäärän.
- LH** HUOLTOASEMA-ALUE
- LT** YLEISEN TIEN ALUE
- EP** PUOLUSTUSVOIMIEN ALUE
- M** MAA- JA METSÄTALOUSVALTAISEN ALUEEN ALUE
- W** VESIALUE
- KUNNANRAJA
- YLEISKAAVA-ALUEEN RAJA
- ALUEEN RAJA
- ERI YLEISKAAVAMÄÄRÄYSTEN ALAISTEN ALUEENOSIEN VÄLINEN RAJA
- KATUALUE
- () ALI- TAI YLIKULKU
- KEVYEN LIIKENTEEN PÄÄREITTI ○○○○○ ULKOILUREITTI
- [ra] ALUEEN OSA, JOLLA OLEVAT ASUIN- JA LOMARAKENNUKSET VOIDAAN SÄILYTTÄÄ, UUDEN ASUIN- TAI LOMARAKENNUKSEN RAKENTAMINEN EI OLE SALLITTUA
- ▲ YMPÄRIVUOTINEN ASUINRAKENNUS ra -ALUEELLA
- [lm-1] ARVIOITU YLI 55 dB(A) LENTOMELUALUE V. 2010, JOS MELUNTORJUNTATOIMENPITEITÄ EI SUORITETA
- [sv-1] SUOJAVYÖHYKE. ALUEELLA EI SAA RAKENTAA PÄIVÄKOTEJA TAI HOITOLAITOKSIA
- [s-1] ALUEEN OSA, JOLLA ON LUONNONSUOJELULLISTA ARVOA
Aluetta saattavat koskea luonnonsojeluain, metsälain tai vesilain erityismääräykset. Alueen rajaus ja suojelun tapa määritellään ko. laissa esitetyllä tavalla. Alueen ominaispiirteitä ja luonnonsojeluallista arvoa ei saa vaarantaa.
- [luo-1] LUONNON MONIMUOTOISUUDEN KANNALTA ERITYISEN ARVOKAS ALUE
Maisemaa muuttava maanrakennustyö, puiden kaataminen tai muut näihin verrattavat toimenpiteet ovat luvanvaraisia kuten MRL:n 128 §:ssä on säädetty.
- [sk-1] KYLÄKUVALLISESTI ARVOKAS ALUE
Alueen vanha rakennuskanta ja avoin maisematila tulee pyrkiä säilyttämään.
- [e] ALUEEN OSA, JOTA SAA KÄYTTÄÄ PUHTAAN MAA-AINEKSEN LÄJITYSALUEENA.
Läjätyksen loputtua alue maisemoidaan virkistysalueeksi.
- [lr] Pitkän aikavälin varaus ▲ Venevalkama
- ~~~~~ Meluntorjuntatarve ▲ Uimaranta
- Z— 110-400 kV sähkölinja ■ Kultuurihistoriallisesti arvokas kohde, joka sisältää arkeologisia, asutushistoriallisia muistomerkkejä ja rakennetun ympäristön kohteita.
Kohteessa olevat asutushistorialliset muistomerkit tulee suojella. Kultuurihistoriallisesti arvokkaan rakennuskannan ja pihipiirikokonaisuuksien säilyttämiseen tulee kiinnittää erityistä huomiota.

Toivo Hankonen
yleiskaava-arkkitehti
TAMPEREEN KAUPUNKI YMPÄRISTÖTOIMI
KAAVOITUSYKSIKKÖ

Tuomo Penttilä
kaavoitusinsinööri
LEMPÄÄLÄN KUNTA
KAAVOITUSTOIMI