

MOISIO HAKKARI
KIINTEISTÖ
KAAVAMERKINTÄ

RAKENNUSKAAVA
418-425-17-152
YO II

NYKYTILANNE:

SALLITTU KERROSALA	15000 m ²
KÄYTETTY KERROSALA	13334 m ²
KÄYTTÄMÄTTÄ	2580 m ²
VANHAN JÄÄHALLIN KERROSALA	6024 m ²
KOKONAISALA	8889 m ²
TILAVUUS	47550 m ³

LAAJENNUS:

KERROSALA	234 m ²
LAAJENNUKSEN JÄLKEEN KÄYTTÄMÄTTÄ	2346 m ²
LAAJENNUKSEN TILAVUUS	675 m ³
RAKENNUKSEN PALOLUOKKA	P3, VANHA P3
KONEELLINEN ILMASTOINTI	
AUTOPAIKAT	153

KAAVAMÄÄRÄYSTEN MUK. PINTA-ALA (KATSOMOT, KAHVIOT YM.) 1900 M2
JOILLE VAADITAAN AUTOPAIKAT 1900 / 40 = 48 ap (< 153)






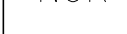




RAKENNUKSEEN TULEE POISTUMISTEILLE MERKKI- JA TURVAVALOT
VANHA SAVUNPOISTO 0,25% OSASTON PINTA-ALASTA
PUKHUONEIDEN JA PARVIKATSOMON SAVUNPOISTO YLÄIKKUNOIDEN KAUTTA

VÄESTÖNSUOJA LASKELMA:

KOULUN VÄESTÖNSUOJAN SUOJATILA:	61 M2
MISTÄ ON KÄYTETTY	56
SUOJATILAA JÄLJELLÄ	7
MIKÄ RIITTÄÄ HALLIN TYÖNTEKIJÄMÄÄRÄLLE =	5 hklö

RAKENNUS LIITETÄÄN KUNNAN VESI- JA SADEVESIVERKOSTOON
PERUS- JA PIHAVEDET JOHDETAAN SADEVESIVERKOSTOON
ERILLISSUUNNITELMAN MUKAAN

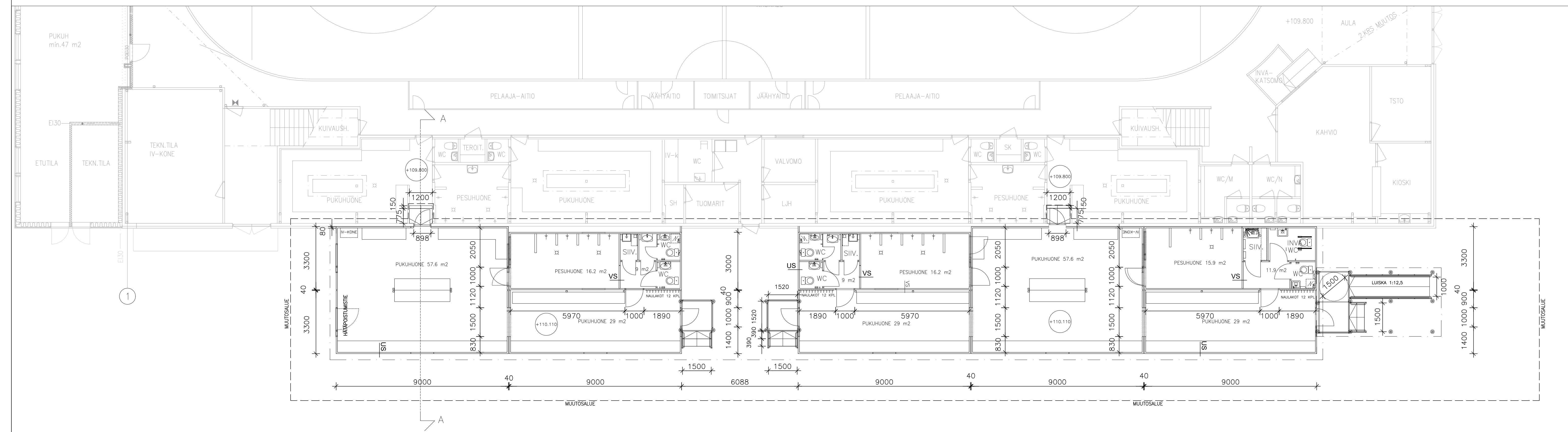
MERKINNÄT:

-  VALAISINPYLVÄS
-  VEDENOHAUS
-  UUSI SISÄÄNKÄYNTI
-  SISÄÄNKÄYNTI
-  RÄNNIKAIVO
-  NURMI
-  ASFALTTI
-  NYKYINEN RAKENNUS / EI MUUTOKSIA
-  LAAJENNUS
-  MUUTOSALUE

LUONNOS!!

Tasokoordinaatio / Plankoordinaatiosysteemi:
ETRS-GK26
Korkeusjärjestelmä / Höjdsystem:
N2000

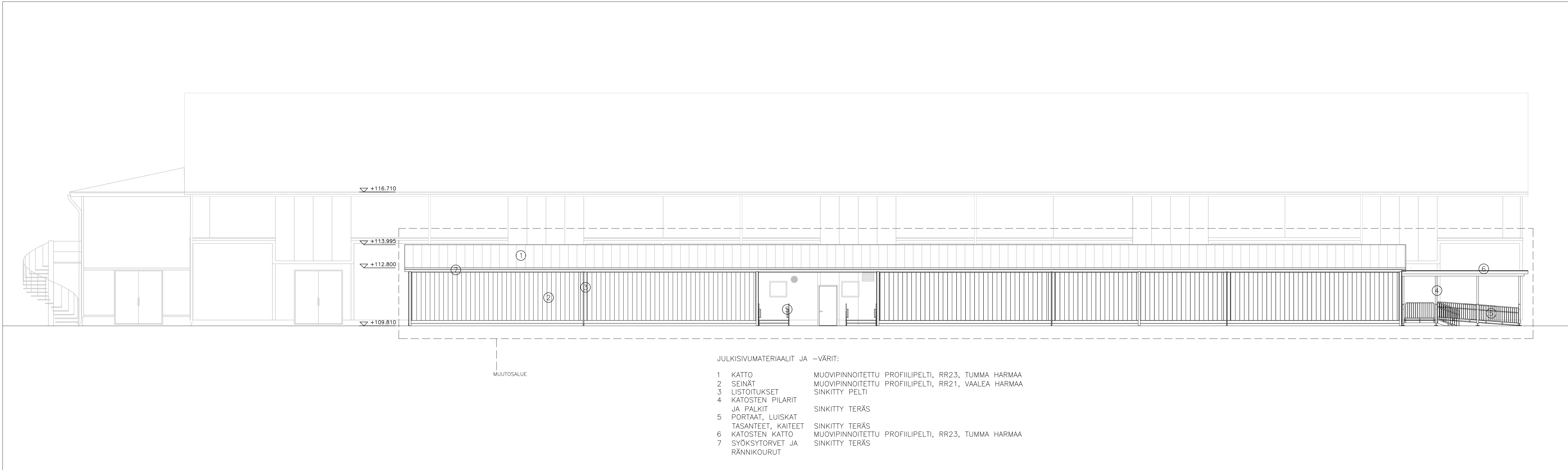
Kaupunginosa / Kytä KUOKKALA	Kortteli / Tila JÄÄHALLI	Tonitti / Rno 17:152	Viranomaisten merkintöjä
Rakennustoimenpide LAAJENNUS / VÄLIAIKANEN UUDISRAKENNUS	Piirustuslaji PÄÄPIIRUSTUS	Juokseva numero	
Rakennuskohde Hakkarin jäähalli Ahertajankatu 2 37550 Lempäälä	Piirustuksen sisältö Asema	mittakaava 1:500	
Suunnittelijan yhteystiedot: yritys, osoite ja puhelinnumero JA JADA Oy Lemuntie 7, 00510 Helsinki p. 050 3447026 DA	Työnumero	Piirustuksen tunnus	muutos
Vastuullinen suunnittelija: nimi, tutkinto, allekirjoitus ja päiväys JUSSI VUORI, ARKKITEHTI SAFA	Suunnitteluala AR	Tiedosto	07.11.2023



LUONNOS!!

Tasokoordinaatio / Plankoordinaatio:
ETRS-GK26
 Korkeusjärjestelmä / Höjdsystem:
N2000

Kaupunginosa / Kyla KUOKKALA	Kortteli / Tila JÄÄHALLI	Tontti / Rno 17:152	Viranomaisen merkintä
Rakennusloimenpide LAAJENNUS / VÄLIAIKANEN UUDISRAKENNUS	Piirustustaji PÄÄPIIRUSTUS	Juokseva numero	
Rakennuksen numero / Rakennusten numerot / Rakennustunnus / Rakennustunnukset			
Rakennuskohde Hakkarin jäähalli Ahertajankatu 2 37550 Lempäälä	Piirustuksen sisältö POHJAPIIRUSTUS	mittakaava 1:100	
Suunnittelijan yhteyshenkilö: nimi, osoite ja puhelinnumero JA DA JADA Oy Lemuntie 7, 00510 Helsinki p. 050 3447026	Työnumero	Piirustuksen tunnus	muutos
Vastuullinen suunnittelija: nimi, tutkinto, allekirjoitus ja päiväys JUSSI VUORI, ARKKITEHTI SAFA	Suunnitteluala	Tiedosto	
			AR
	07.11.2023		



JULKISIVU LOUNAASEEN

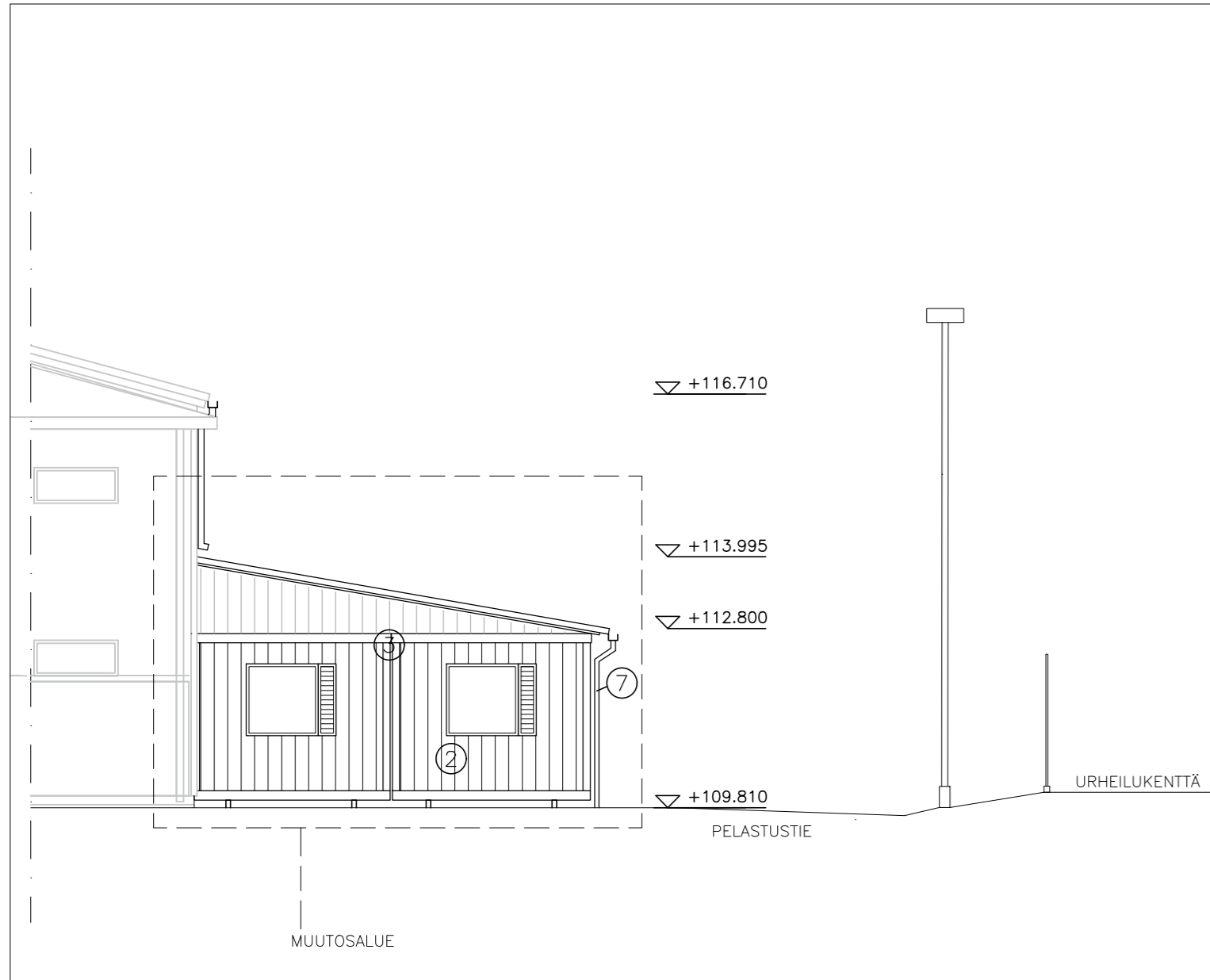
- JULKISIVUMATERIAALIT JA -VÄRIT:
- | | |
|--|--|
| 1 KÄTTO | MUOVIPINNOITETTU PROFILIPELTI, RR23, TUMMA HARMAA |
| 2 SEINÄT | MUOVIPINNOITETTU PROFILIPELTI, RR21, VAALEA HARMAA |
| 3 LISTOITUKSET | SINKITTY PELTI |
| 4 KÄTOSTEN PILARIT
JA PALKIT | SINKITTY TERÄS |
| 5 PORTAAT, LUISKAT
TASANTEET, KAITEET | SINKITTY TERÄS |
| 6 KÄTOSTEN KÄTTO | MUOVIPINNOITETTU PROFILIPELTI, RR23, TUMMA HARMAA |
| 7 SYÖKSYTORVET JA
RÄNNIKOURUT | SINKITTY TERÄS |

LUONNOS!!

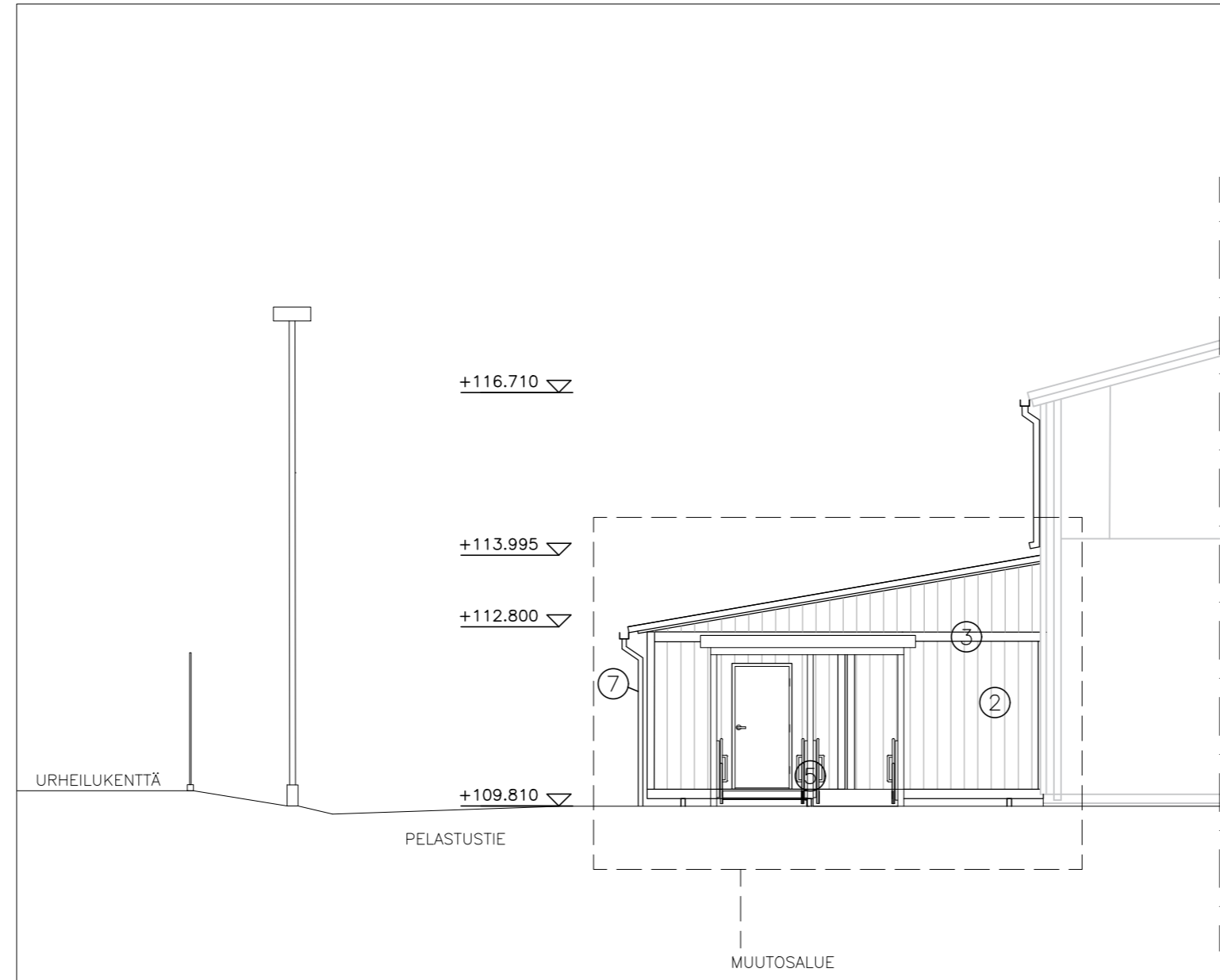
Tasokoordinaatisto / Plankoordinaatistystem:
ETRS-GK26
 Korkeusjärjestelmä / Höjdsystem:
N2000

Kaupunginosa / Kylä KUOKKALA	Kortteli / Tila JÄÄHALLI	Tontti / Rno 17:152	Viranomaisten merkintöjä
Rakennustoimenpide LAAJENNUS / VÄLIAIKANEN UUDISRAKENNUS	Piirustustyyppi PÄÄPIIRUSTUS	Juokseva numero	
Rakennuskohde Hakkarin jäähalli Ahertajankatu 2 37550 Lempäälä	Piirustuksen sisältö JULKISIVU LOUNAASEEN	mittakaava 1:100	
Suunnittelijan yhteystiedot: yritys, osoite ja puhelinnumero JA DA JADA Oy Lemuntie 7, 00510 Helsinki p. 050 3447026	Työnumero	Piirustuksen tunnus	muutos
Vastuullinen suunnittelija: nimi, tutkinto, allekirjoitus ja päiväys JUSSI VUORI, ARKKITEHTI SAFA	Suunnitteluala AR	Tiedosto	

07.11.2023



JULKISIVU LUOTEeseen



JULKISIVU KAAKKOON

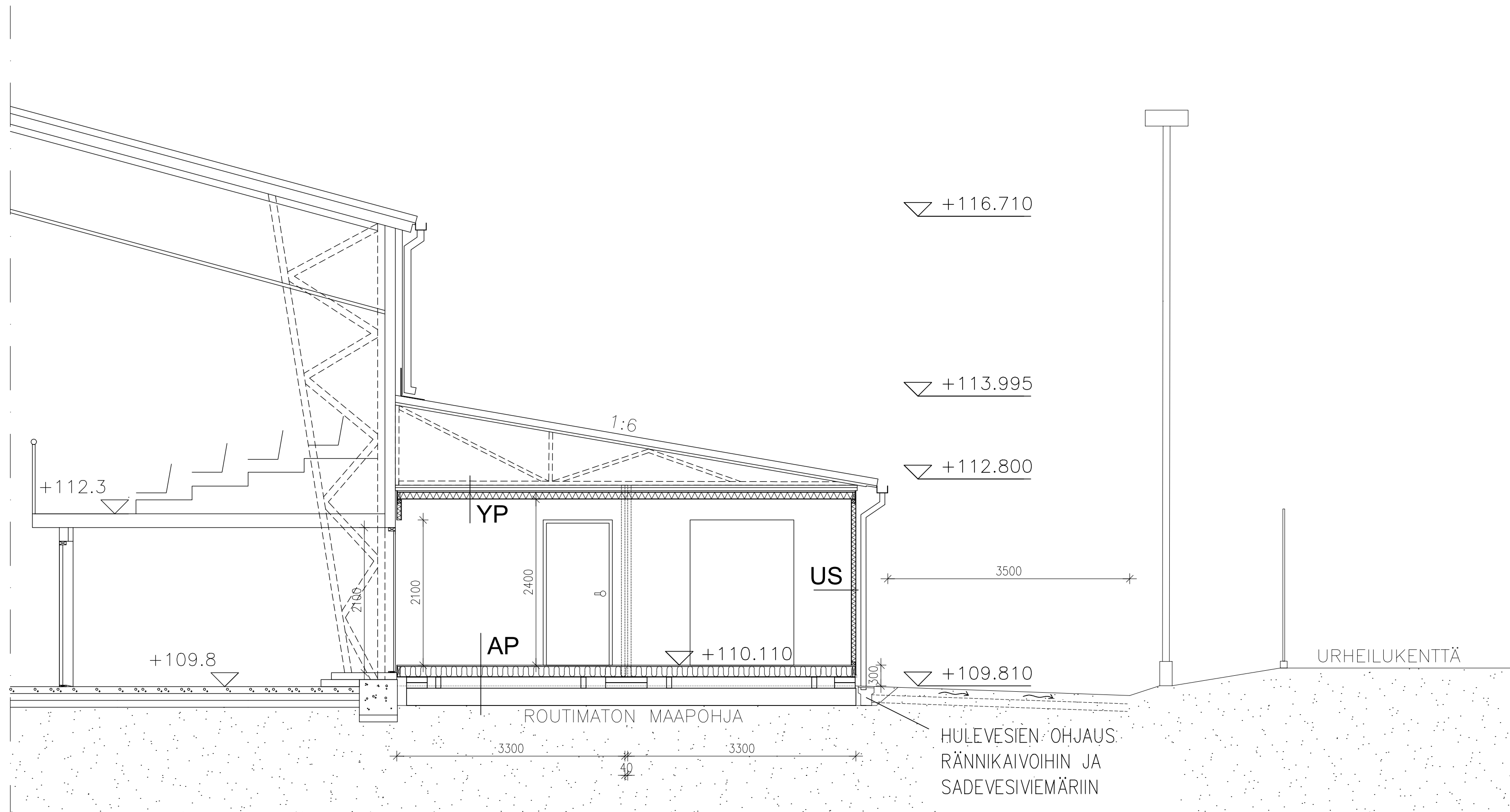
JULKISIVUMATERIAALIT JA -VÄRIT:

- | | |
|--|---|
| 1 KATTO | MUOVIPINNOITETTU PROFIIPELTI, RR23, TUMMA HARMAA |
| 2 SEINÄT | MUOVIPINNOITETTU PROFIIPELTI, RR21, VAALEA HARMAA |
| 3 LISTOITUKSET | SINKITTYY PELTI |
| 4 KATOSTEN PILARIT
JA PALKIT | SINKITTYY TERÄS |
| 5 PORTAAT, LUISKAT
TASANTEET, KAITEET | SINKITTYY TERÄS |
| 6 KATOSTEN KATTO | MUOVIPINNOITETTU PROFIIPELTI, RR23, TUMMA HARMAA |
| 7 SYÖKSYTORVET JA
RÄNNIKOURUT | SINKITTYY TERÄS |

LUONNOS!!

Tasokoordinaatio / Plankoordinaatio:
ETRS-GK26
Korkeusjärjestelmä / Höjdsystem:
N2000

Kaupunginosa / Kylä KUOKKALA	Kortteli / Tila JÄÄHALLI	Tontti / Rno 17:152	Viranomaisten merkintöjä
Rakennustoimenpide LAAJENNUS / VÄLIAIKANEN UUDISRAKENNUS	Piirustuslaji PÄÄPIIRUSTUS	Juokseva numero	
Rakennuksen numero / Rakennusten numerot / Rakennustunnus / Rakennustunnukset			
Rakennuskohde Hakkarin jäähalli Ahertajankatu 2 37550 Lempäälä	Piirustuksen sisältö JULKISIVU LUOTEeseen, KAAKKOON	mittakaava 1:100	
Suunnittelijan yhteystiedot: yritys, osoite ja puhelinnumero JA DA JADA Oy Lemuntie 7, 00510 Helsinki p. 050 3447026	Työnumero	Piirustuksen tunnus	muutos
Vastuullinen suunnittelija: nimi, tutkinto, allekirjoitus ja päiväys JUSSI VUORI, ARKKITEHTI SAFA	Suunnitteluala AR	Tiedosto	
	07.11.2023		



YLÄPOHJA (YP) $u < 0.36 \text{ W/m K}$

VESIKATE SINKITTY PROF.PELTI	45/0,6 mm
KOVALEVY	3,2 mm
RUNKOPUUT k600	40 x 95 mm
+ POLYURETAANI	95 mm
PINNOITETTU MDF-LEVY	6 mm
PALOLUOKITTELEMATON LEVY, EI TOTEUTA P3-LUOKAN RAKENNUKSEN PINTALUOKKAVAATIMUSTA	

ULKOSEINÄ (US) $u < 0.49 \text{ W/m K}$

KOREAPANEELI	5,2 mm
PYSTYRUNKO k1200	45 x 60 mm
+ POLYURETAANI	60 mm
LIEVÄSTI PROF.MUOVIPIN.PELTI	

PERUSTUKSET ERILLISUUNNITELMAN MUKAAN ROUTIMATTOMALLE JA KANTAVALLE MAAPÖHJALLE.

ALAPOHJA (AP) $u < 0.26 \text{ W/m K}$

MUOVIMATTO HITSATUIN SAUMOIN	1,5 mm
PONTATTU LASTULEVY (MÄRISSÄ TILOISSA VANERI 18 mm)	22 mm
RUNKOPUUT k600	48 x 148 mm
+ MINERAALIVILLA	150 mm
HAVUVANERI	6,5 mm
TERÄSJALAKSET	160 mm

VÄLISEINÄT (VS)

KOREAPANEELI	5,2 mm
PYSTYRUNKO K400	45 x 60 mm
KOREAPANEELI	5,2 mm

LUONNOS!!

Tasokoordinaatio / Plankoordinaatio:
ETRS-GK26
Korkeusjärjestelmä / Höjdsystem:
N2000

Kaupunginosa / Kyla KUOKKALA	Kortteli / Tila JÄÄHALLI	Tontti / Rno 17:152	Viranomaisten merkintä
Rakennustoimenpide LAAJENNUS / VÄLIAIKANEN UUDISRAKENNUS	Piirustuslaji PÄÄPIIRUSTUS	Juokseva numero	
Rakennuksen numero / Rakennusten numerot / Rakennustunnus / Rakennustunnukset	Rakennuskohde Hakkarin jäähalli Ahertajankatu 2 37550 Lempäälä	Piirustuksen sisältö LEIKKAUS A-A	mittakaava 1:50
Suunnittelijan yhteystiedot: yritys, osoite ja puhelinnumero JA DA JADA Oy Lemuntie 7, 00510 Helsinki p. 050 3447026	Työnumero	Piirustuksen tunnus	muutos
Vastuullinen suunnittelija: nimi, tutkinto, allekirjoitus ja päiväys JUSSI VUORI, ARKKITEHTI SAFA	Suunnitteluala	Tiedosto	AR
			07.11.2023

LEIKKAUS A-A