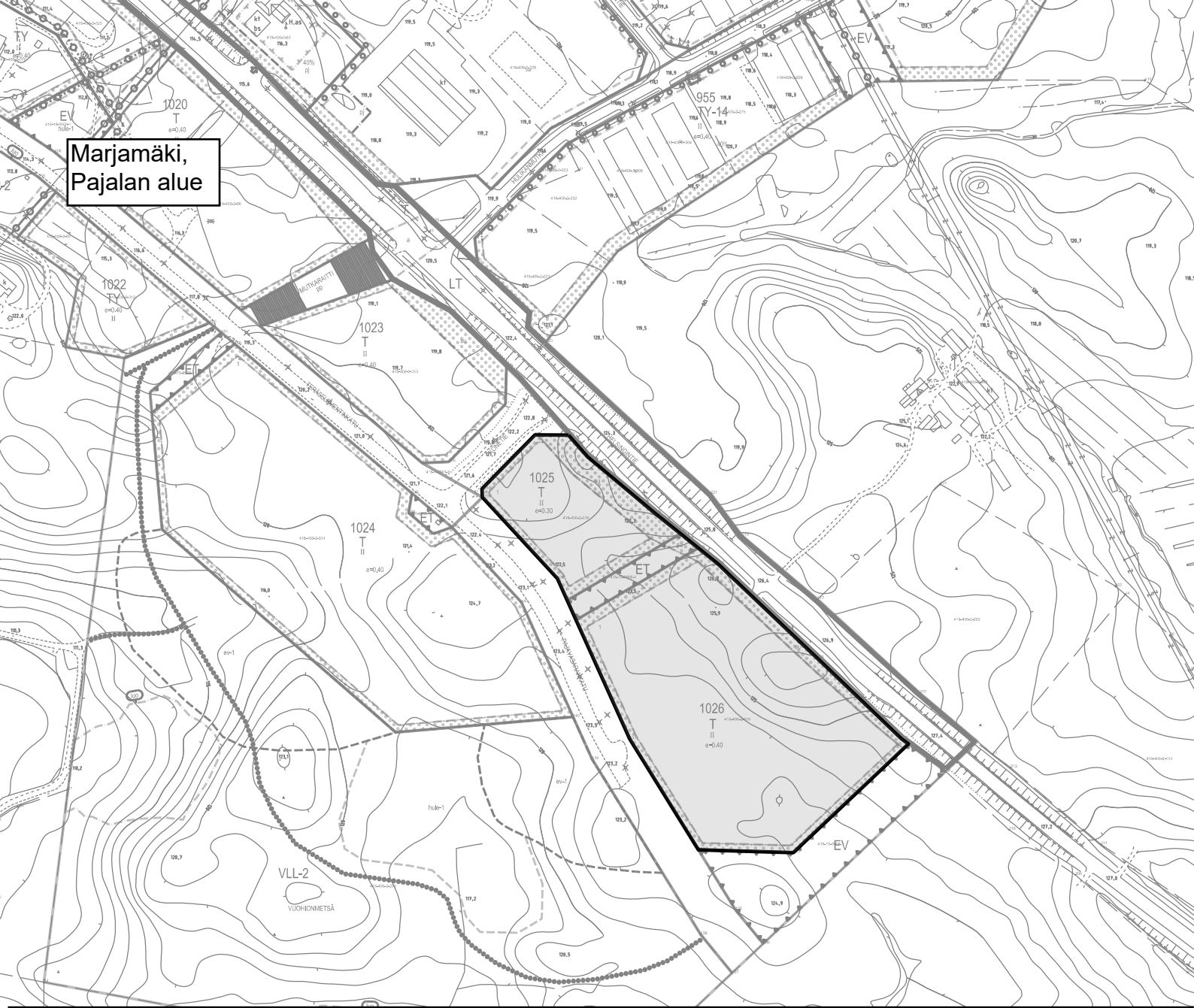


Marjamäki,
Pajalan alue



VARAUSSOPIMUS

. .2023

LIITEKARTTA 1:4000

Tontin omistaja:

Lempäälän kunta

Tontin varaaja:

Cinema Shooting Oy

Varauksen kohde:

Kunta

LEMPÄÄLÄ

Kiinteistötunnus

418-406-2-318, Marjamäki 1025/1

Pinta-ala

0,8394 ha

Kiinteistötunnus

418-406-2-316, Marjamäki 1026/1

Pinta-ala

2,8107 ha

Kiinteistötunnus

418-15-9908-1, Marjamäen erityisalueet

Pinta-ala

0,1441 ha:n määräala

Yhteensä

3,7942 ha

Kaava-alue

Marjamäki

Alueelle tulossa asemakaavan muutos.