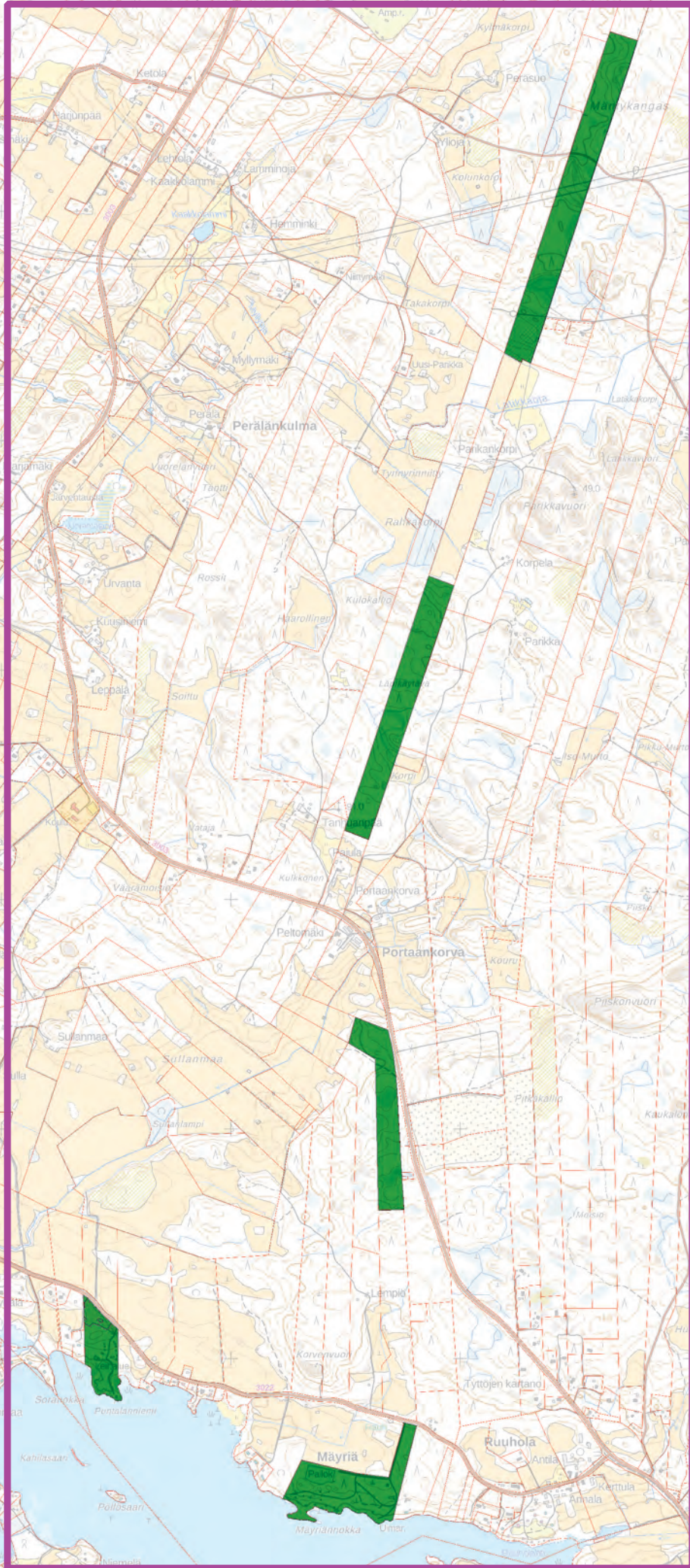


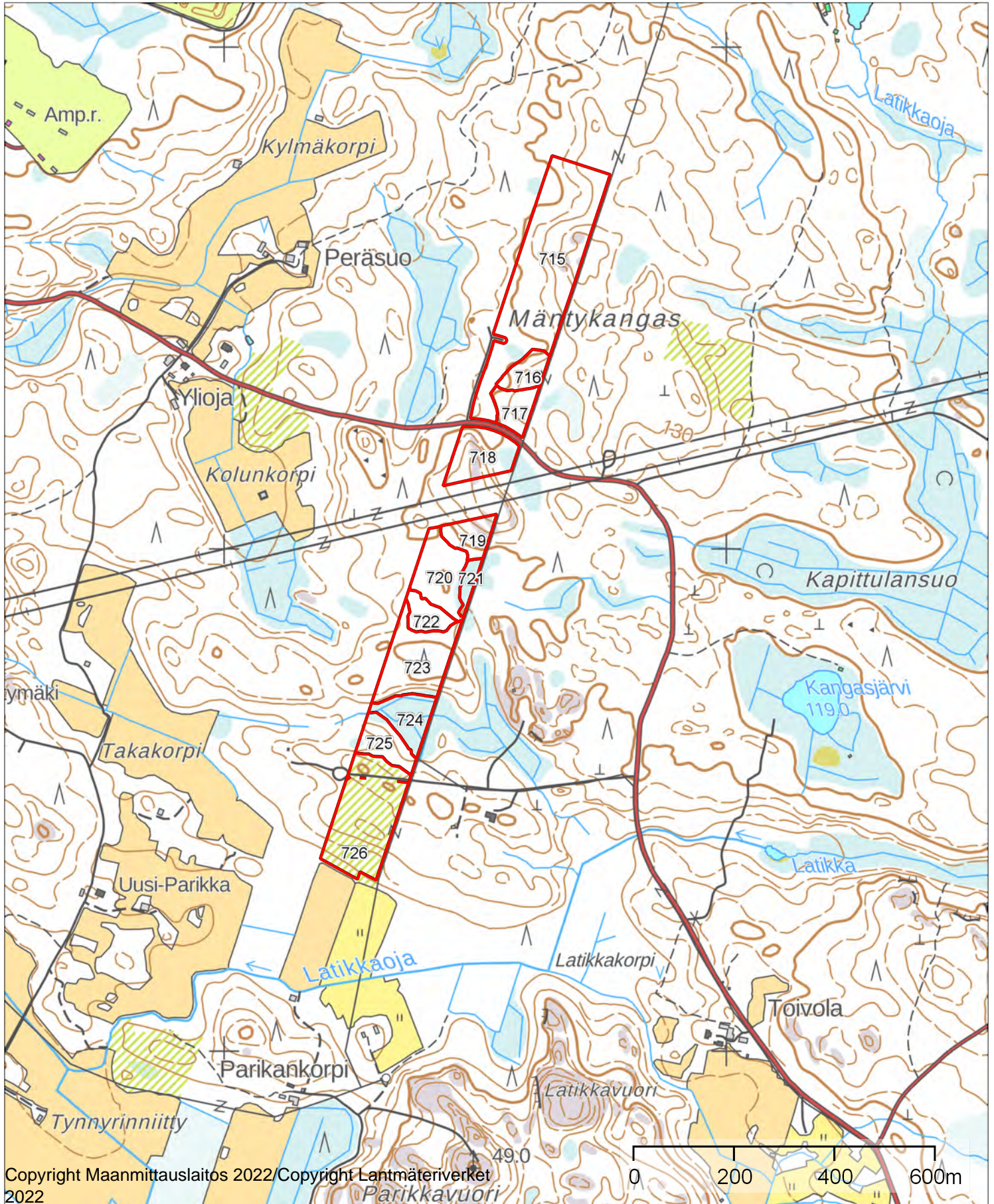
17. 715-738



Kiinteistö: SARKAMETSÄ 418-434-1-15,
LEIRIALUE 418-434-1-41, Mäyriä ja vj 418-421-
2-2
Omistaja: LEMPÄÄLÄN KUNTA TEKNINEN



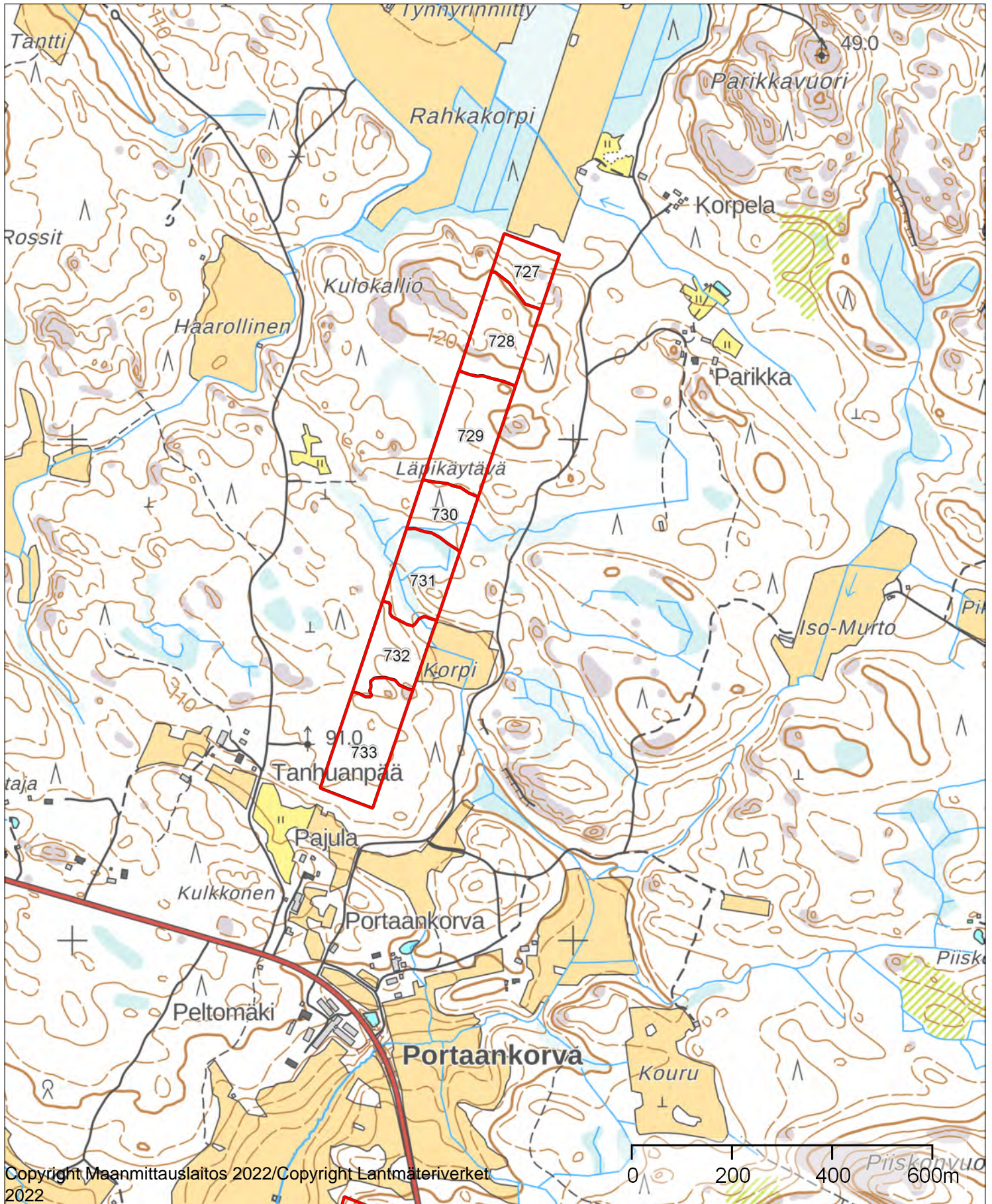
Koordinaatisto ETRS-TM35FIN
Keskipiste (321542, 6810887)
Tulostettu 30.5.2023



Kiinteistö: SARKAMETSÄ 418-434-1-15,
LEIRIALUE 418-434-1-41, Mäyriä ja vj 418-421-
2-2
Omistaja: LEMPÄÄLÄN KUNTA TEKNINEN



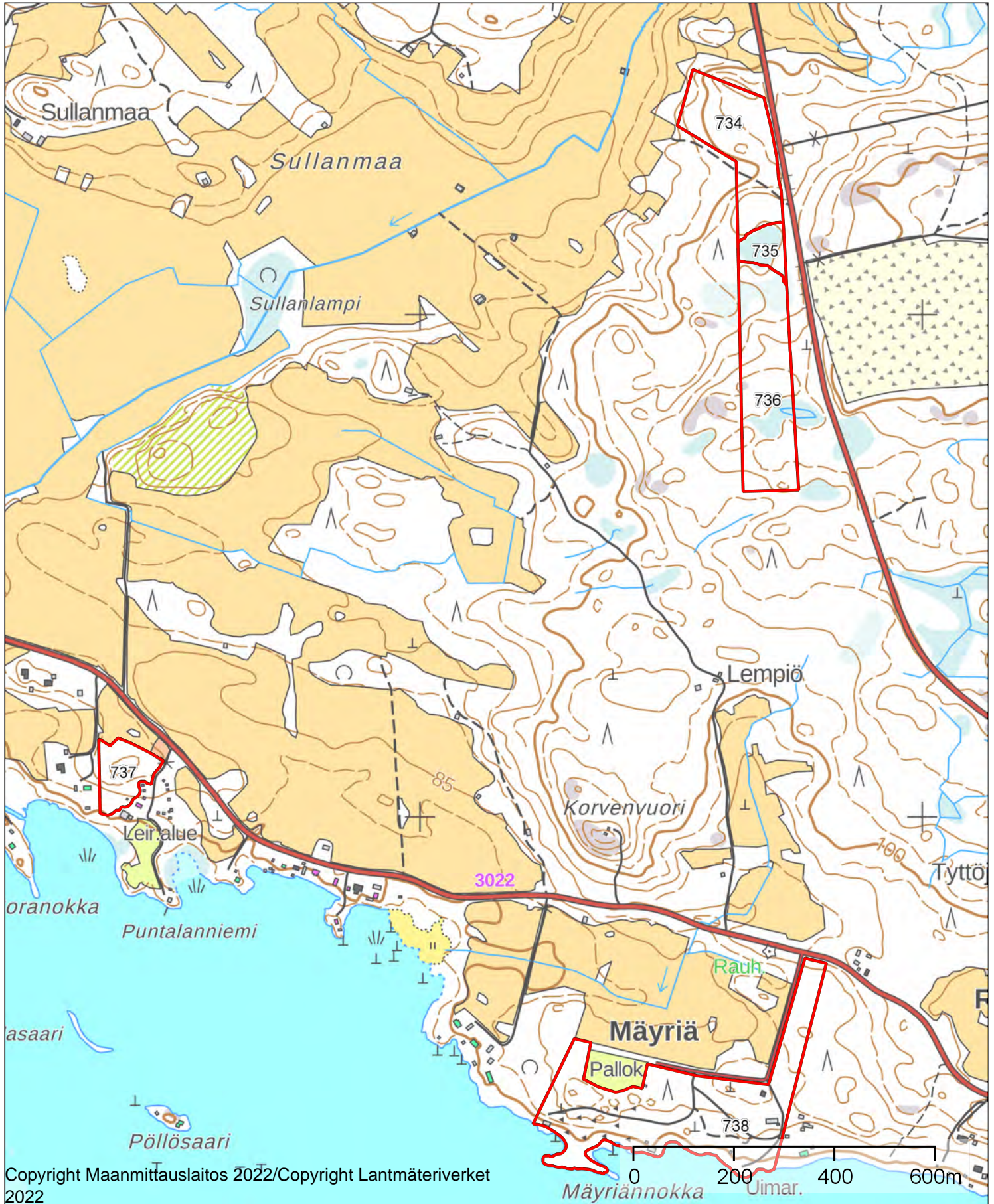
Koordinaatisto ETRS-TM35FIN
Keskipiste (320844, 6808668)
Tulostettu 30.5.2023



Kiinteistö: SARKAMETSÄ 418-434-1-15,
LEIRIALUE 418-434-1-41, Mäyriä ja vj 418-421-
2-2
Omistaja: LEMPÄÄLÄN KUNTA TEKNINEN



Koordinaatisto ETRS-TM35FIN
Keskipiste (320152, 6806420)
Tulostettu 30.5.2023



Kuvioluettelo

Kuvio	Pinta-ala, ha	Kiinteistön nimi ja tunnus, pääryhmä, kasvupaikka, maalaji, kehitysluokka, saavutettavuus ja metsikön laatu	Puustotiedot										Toimenpidesuunnitelmat kuviolla	
			puulaji	ikä, v	tilavuus m ³ /kuvio	m ³ /ha	tukkia, m ³ /ha	kuitua, m ³ /ha	läpimitta, cm	pituus, m	runkoluku, kpl/ha	ppa, m ² /ha		kasvu m ³ /ha/v
715	5,4	SARKAMETSÄ 418-434-1-15 Metsämaa Tuore kangas, vastaava suo ja mustikkaturvekangas Keskikarkea tai karkea kangasmaa 03 - Varttunut kasvatusmetsikkö Talvi	Yhteensä	40	1045	195	37	154	17.6	16.1	1129	24.6		Harvennus 2024, Ennakkoraivaus 2024
			Kuusi	40	32	6	2	4	18.0	17.0	34	0.7		
			Rauduskoiv	35	97	18	0	17	14.0	17.0	188	2.3		
			Mänty	40	916	171	34	133	18.0	16.0	907	21.6		
Lisätiedot Ensiharvennettu 2010. Pohjoisosassa vanhempaa puustoa.														
716	0,5	SARKAMETSÄ 418-434-1-15 Metsämaa Tuore kangas, vastaava suo ja mustikkaturvekangas Keskikarkea tai karkea kangasmaa 03 - Varttunut kasvatusmetsikkö Talvi	Yhteensä	65	126	240	159	79	24.0	21.1	573	24.0		Avohakkuu 2030, Laikkumätästys 2030, Kuusen istutus 2030
			Rauduskoiv	65	15	29	7	22	24.0	21.5	77	3.0		
			Kuusi	65	110	211	152	57	24.0	21.0	496	21.0		
Erityispiirteet Kuusen tyvilahon aiheuttama tuho-Lievä														

Kuvio	Pinta-ala, ha	Kiinteistön nimi ja tunnus, pääryhmä, kasvupaikka, maalaji, kehitysluokka, saavutettavuus ja metsikön laatu	Puustotiedot										Toimenpidesuunnitelmat kuviolla	
			puulaji	ikä, v	tilavuus m ³ /kuvio	m ³ /ha	tukkia, m ³ /ha	kuitua, m ³ /ha	läpimitta, cm	pituus, m	runkoluku, kpl/ha	ppa, m ² /ha		kasvu m ³ /ha/v
717	0,6	SARKAMETSÄ 418-434-1-15 Metsämaa Tuore kangas, vastaava suo ja mustikkaturvekangas Keskikarkea tai karkea kangasmaa 03 - Varttunut kasvatusmetsikkö Talvi	Yhteensä	50	130	217	100	114	22.0	18.7	719	24.5		Harvennus 2030
			Rauduskoiv	50	23	38	8	30	23.0	21.0	110	4.0		
			Mänty	50	65	109	55	53	23.0	18.5	327	12.5		
			Kuusi	50	42	70	38	30	20.0	18.0	282	8.0		
718	1,2	SARKAMETSÄ 418-434-1-15 Metsämaa Tuore kangas, vastaava suo ja mustikkaturvekangas Keskikarkea tai karkea kangasmaa 03 - Varttunut kasvatusmetsikkö Kesä	Yhteensä	68	251	218	123	93	25.3	21.4	488	21.9		Paimintahakkuu 2024, Ennakkoraivaus 2024
			Rauduskoiv	65	90	78	23	54	26.0	23.0	163	7.6		
			Kuusi	70	139	121	87	33	25.0	20.5	276	12.3		
			Mänty	70	22	19	12	7	25.0	21.0	49	2.0		
Lisätiedot Muutamia pystykuivia kuusia, alikasvoskuusikkoja. Paimintahakkuussa suositaan lehtipuuta, mäntyä ja nuorempaa kuusta.														
719	0,6	SARKAMETSÄ 418-434-1-15 Metsämaa Tuore kangas, vastaava suo ja mustikkaturvekangas Keskikarkea tai karkea kangasmaa 03 - Varttunut kasvatusmetsikkö Kesä	Yhteensä	65	135	224	127	95	23.0	18.7	661	25.0		
			Kuusi	65	50	82	57	24	25.0	20.0	194	8.5		
			Rauduskoiv	58	3	5	1	4	22.0	21.0	16	0.5		
			Mänty	65	83	137	69	67	22.0	18.0	451	16.0		

Kuvio	Pinta-ala, ha	Kiinteistön nimi ja tunnus, pääryhmä, kasvupaikka, maalaji, kehitysluokka, saavutettavuus ja metsikön laatu	Puustotiedot										Toimenpidesuunnitelmat kuviolla
			puulaji	ikä, v	tilavuus m ³ /kuvio	m ³ /ha	tukkia, m ³ /ha	kuitua, m ³ /ha	läpimitta, cm	pituus, m	runkoluku, kpl/ha	ppa, m ² /ha	
720	1,3	SARKAMETSÄ 418-434-1-15 Metsämaa Tuore kangas, vastaava suo ja mustikkaturvekangas Keskikarkea tai karkea kangasmaa T2 - Taimikko yli 1,3 m Kesä	Yhteensä	21	51	40	0	29	9.2	7.7	2220	9.3	
			Mänty	20	10	8	0	7	9.0	7.5	450	2.0	
			Kuusi	20	30	24	0	15	8.0	6.5	1700	6.2	
			Hieskoivu	25	10	8	0	8	16.0	15.0	70	1.1	
		Lisätiedot Taimikonhoito tehty.											
721	0,3	SARKAMETSÄ 418-434-1-15 Metsämaa Tuore kangas, vastaava suo ja mustikkaturvekangas Turvemaa Y1 - Ylispuustoinen taimikko Talvi	Yhteensä	47	16	62	0	52	15.3	14.1	3302	8.8	Taimikonharvennus 2024
			Kuusi	20	1	4	0	1	4.0	3.5	1800	1.6	
			Lehtipuu	20	1	5	0	0	2.0	3.0	1200	0.3	
			Hieskoivu	55	7	26	0	25	17.0	17.0	175	3.4	
			Tervaleppä	55	7	27	0	27	20.0	17.0	127	3.5	
722	0,5	SARKAMETSÄ 418-434-1-15 Metsämaa Tuore kangas, vastaava suo ja mustikkaturvekangas Keskikarkea tai karkea kangasmaa 03 - Varttunut kasvatusmetsikkö Kesä	Yhteensä	40	97	190	15	169	17.4	16.2	1140	24.0	Harvennus 2028
			Kuusi	40	19	37	0	35	15.0	15.0	337	5.0	
			Mänty	40	78	153	15	135	18.0	16.5	803	19.0	

Kuvio	Pinta-ala, ha	Kiinteistön nimi ja tunnus, pääryhmä, kasvupaikka, maalaji, kehitysluokka, saavutettavuus ja metsikön laatu	Puustotiedot										Toimenpidesuunnitelmat kuviolla	
			puulaji	ikä, v	tilavuus m ³ /kuvio	m ³ /ha	tukkia, m ³ /ha	kuitua, m ³ /ha	läpimitta, cm	pituus, m	runkoluku, kpl/ha	ppa, m ² /ha		kasvu m ³ /ha/v
723	1,8	SARKAMETSÄ 418-434-1-15 Metsämaa Tuore kangas, vastaava suo ja mustikkaturvekangas Keskikarkea tai karkea kangasmaa 03 - Varttunut kasvatusmetsikkö Kesä	Yhteensä	55	450	250	135	112	24.4	19.8	648	27.2	Harvennus 2028	
			Rauduskoiv	55	27	15	4	11	26.0	21.5	37	1.6		
			Kuusi	55	74	41	25	16	21.0	18.5	151	4.6		
			Mänty	55	349	194	107	85	25.0	20.0	460	21.0		
724	0,9	SARKAMETSÄ 418-434-1-15 Metsämaa Tuore kangas, vastaava suo ja mustikkaturvekangas Turvemaa 03 - Varttunut kasvatusmetsikkö Talvi	Yhteensä	56	134	157	72	79	20.1	16.9	1016	19.4		
			Kuusi	30	15	18	0	15	11.0	9.0	498	3.6		
			Kuusi	50	54	63	24	37	18.0	17.0	335	7.6		
			Rauduskoiv	50	13	15	3	12	22.0	21.0	50	1.6		
			Mänty	80	52	61	45	15	27.0	20.0	133	6.6		
725	0,8	SARKAMETSÄ 418-434-1-15 Metsämaa Lehtomainen kangas, vastaava suo ja ruohoturvekangas Keskikarkea tai karkea kangasmaa 02 - Nuori kasvatusmetsikkö Talvi Tyydyttävä	Yhteensä	35	129	170	0	164	16.0	15.6	1170	21.5	Ensiharvennus 2024, Ennakkoraivaus 2024	
			Kuusi	35	122	161	0	156	16.0	15.5	1117	20.5		12.7
			Hieskoivu	30	6	8	0	8	17.0	18.0	53	1.0		0.6
		Lisätiedot Kuviolla metsälehmäksi. Puustossa eri ikäluokkia.												

Kuvio	Pinta-ala, ha	Kiinteistön nimi ja tunnus, pääryhmä, kasvupaikka, maalaji, kehitysluokka, saavutettavuus ja metsikön laatu	Puustotiedot										Toimenpidesuunnitelmat kuviolla
			puulaji	ikä, v	tilavuus m ³ /kuvio	m ³ /ha	tukkia, m ³ /ha	kuitua, m ³ /ha	läpimitta, cm	pituus, m	runkoluku, kpl/ha	ppa, m ² /ha	
726	2,8	SARKAMETSÄ 418-434-1-15 Metsämaa Tuore kangas, vastaava suo ja mustikkaturvekangas Keskikarkea tai karkea kangasmaa T1 - Taimikko alle 1,3 m Kesä	Yhteensä	2	14	5			0.0	0.3	1600	0.0	
			Kuusi	2	14	5			0.0	0.3	1600	0.0	
Lisätiedot Avohakattu 2019.													Taimikon varhaisperkaus 2027
727	1,2	SARKAMETSÄ 418-434-1-15 Metsämaa Tuore kangas, vastaava suo ja mustikkaturvekangas Keskikarkea tai karkea kangasmaa 03 - Varttunut kasvatusmetsikkö Talvi Kehityskelpoinen: tyydyttävä: ylitiheä, hoitamaton	Yhteensä	54	289	245	94	146	21.9	20.2	915	26.4	
			Kuusi	30	32	27	0	25	14.0	11.0	371	4.7	
			Kuusi	50	86	73	50	21	23.0	19.0	214	8.0	
			Rauduskoiv	65	171	145	44	100	24.0	24.0	330	13.7	
728	2,1	SARKAMETSÄ 418-434-1-15 Metsämaa Tuore kangas, vastaava suo ja mustikkaturvekangas Keskikarkea tai karkea kangasmaa 03 - Varttunut kasvatusmetsikkö Talvi	Yhteensä	60	493	231	127	102	22.8	20.2	660	24.9	
			Kuusi	60	26	12	8	4	23.0	20.0	38	1.3	
			Mänty	60	390	183	110	71	23.0	20.0	508	19.8	
			Rauduskoiv	60	77	36	9	27	22.0	21.0	114	3.8	

Kuvio	Pinta-ala, ha	Kiinteistön nimi ja tunnus, pääryhmä, kasvupaikka, maalaji, kehitysluokka, saavutettavuus ja metsikön laatu	Puustotiedot										Toimenpidesuunnitelmat kuviolla	
			puulaji	ikä, v	tilavuus m ³ /kuvio	m ³ /ha	tukkia, m ³ /ha	kuitua, m ³ /ha	läpimitta, cm	pituus, m	runkoluku, kpl/ha	ppa, m ² /ha		kasvu m ³ /ha/v
729	2,7	SARKAMETSÄ 418-434-1-15 Metsämaa Tuore kangas, vastaava suo ja mustikkaturvekangas Keskikarkea tai karkea kangasmaa 03 - Varttunut kasvatusmetsikkö Kesä	Yhteensä	50	554	208	131	74	23.0	18.2	622	24.0		Harvennus 2024
			Kuusi	50	88	33	23	10	23.0	19.0	100	3.6		
			Mänty	50	466	175	109	65	23.0	18.0	522	20.4		
730	1,2	SARKAMETSÄ 418-434-1-15 Metsämaa Lehtomainen kangas, vastaava suo ja ruohoturvekangas Hienojakoinen kangasmaa 04 - Uudistuskypsiä metsikkö Kesä Tyydyttävä	Yhteensä	75	386	314	209	102	30.6	23.9	468	28.0		Avohakkuu 2024, Laikkumätästys 2024, Rauduskoivun istutus 2024, Taimikon varhaisperkaus 2029
			Kuusi	75	348	283	204	76	32.0	24.0	345	25.0		
			Hieskoivu	75	38	31	5	26	19.0	23.0	123	3.0		
Erityispiirteet Kirjanpainajan aiheuttama tuho-Keskinkertainen, Kuusen tyvilahon aiheuttama tuho-Keskinkertainen														
Lisätiedot Jonkin verran pystykuivia kuusia, kirjanpainajatuho.														
731	1,9	SARKAMETSÄ 418-434-1-15 Metsämaa Lehtomainen kangas, vastaava suo ja ruohoturvekangas Hienojakoinen kangasmaa 03 - Varttunut kasvatusmetsikkö Talvi	Yhteensä	35	348	179	39	132	16.4	14.9	1370	24.3		Harvennus 2024, Ennakkoraivaus 2024
			Kuusi	35	318	164	39	118	17.0	15.0	1045	22.0		
			Hieskoivu	30	29	15	0	13	11.0	14.0	325	2.3		

Kuvio	Pinta-ala, ha	Kiinteistön nimi ja tunnus, pääryhmä, kasvupaikka, maalaji, kehitysluokka, saavutettavuus ja metsikön laatu	Puustotiedot										Toimenpidesuunnitelmat kuviolla	
			puulaji	ikä, v	tilavuus m ³ /kuvio	m ³ /ha	tukkia, m ³ /ha	kuitua, m ³ /ha	läpimitta, cm	pituus, m	runkoluku, kpl/ha	ppa, m ² /ha		kasvu m ³ /ha/v
732	1,6	SARKAMETSÄ 418-434-1-15 Metsämaa Lehtomainen kangas, vastaava suo ja ruohoturvekangas Hienojakoinen kangasmaa 04 - Uudistuskypsä metsikkö Kesä Välttävä	Yhteensä	75	401	244	152	90	25.6	23.2	484	22.5		Avohakkuu 2024, Ennakkoraivaus 2024, Laikkumätästys 2024, Rauduskoivun istutus 2024, Taimikon varhaisperkaus 2029
			Kuusi	75	322	196	137	57	26.0	23.0	370	18.0		
			Rauduskoiv	75	79	48	14	33	24.0	24.0	114	4.5		
Erityispiirteet Kirjanpainajan aiheuttama tuho-Keskinkertainen, Kuusen tyvilahon aiheuttama tuho-Keskinkertainen Lisätiedot Pystykuivia kuusia runsaasti, kirjanpainajatuho.														
733	2,7	SARKAMETSÄ 418-434-1-15 Metsämaa Lehtomainen kangas, vastaava suo ja ruohoturvekangas Hienojakoinen kangasmaa 03 - Varttunut kasvatusmetsikkö Talvi	Yhteensä	40	444	166	37	122	16.7	15.1	1155	22.2		Harvennus 2025, Ennakkoraivaus 2024
			Rauduskoiv	40	40	15	0	14	13.0	16.0	194	2.0		
			Kuusi	40	398	149	36	107	17.0	15.0	955	20.0		
			Mänty	45	5	2	1	1	23.0	17.0	6	0.2		

Kuvio	Pinta-ala, ha	Kiinteistön nimi ja tunnus, pääryhmä, kasvupaikka, maalaji, kehitysluokka, saavutettavuus ja metsikön laatu	Puustotiedot										Toimenpidesuunnitelmat kuviolla
			puulaji	ikä, v	tilavuus m ³ /kuvio	m ³ /ha	tukkia, m ³ /ha	kuitua, m ³ /ha	läpimitta, cm	pituus, m	runkoluku, kpl/ha	ppa, m ² /ha	
734	3,5	SARKAMETSÄ 418-434-1-15 Metsämaa Tuore kangas, vastaava suo ja mustikkaturvekangas Keskikarkea tai karkea kangasmaa 04 - Uudistuskypsä metsikkö Talvi	Yhteensä	65	674	191	137	53	26.9	22.9	369	18.6	
			Mänty	65	554	157	116	39	27.0	23.0	297	15.3	
			Kuusi	65	85	24	17	7	27.0	22.0	48	2.3	
			Rauduskoivu	60	35	10	3	7	25.0	23.0	24	1.0	
Lisätiedot Harvennettu 2022.													
735	0,7	SARKAMETSÄ 418-434-1-15 Metsämaa Tuore kangas, vastaava suo ja mustikkaturvekangas Turvemaa 02 - Nuori kasvatusmetsikkö Talvi Tyydyttävä	Yhteensä	22	27	38	0	27	8.0	8.1	3616	8.9	
			Lehtipuu	20	1	2	0	2	4.0	5.0	800	0.7	
			Mänty	20	6	8	0	6	8.0	7.0	603	2.1	
			Hieskoivu	20	10	14	0	6	6.0	7.0	2000	3.9	
			Kuusi	27	10	14	0	13	13.0	12.0	213	2.2	
Lisätiedot Nuoren metsän kunnostus 2024													
736	4,5	SARKAMETSÄ 418-434-1-15 Metsämaa Tuore kangas, vastaava suo ja mustikkaturvekangas Karkea lajittunut maalaji 03 - Varttunut kasvatusmetsikkö Talvi	Yhteensä	57	1096	241	117	121	22.0	20.2	755	25.8	
			Mänty	55	851	187	90	95	21.0	20.0	618	20.2	
			Rauduskoivu	53	91	20	3	17	21.5	20.5	71	2.2	
			Kuusi	75	155	34	25	9	28.0	21.0	66	3.4	
Lisätiedot Kuvion eteläosassa kaksi pienialaista avosuota.													

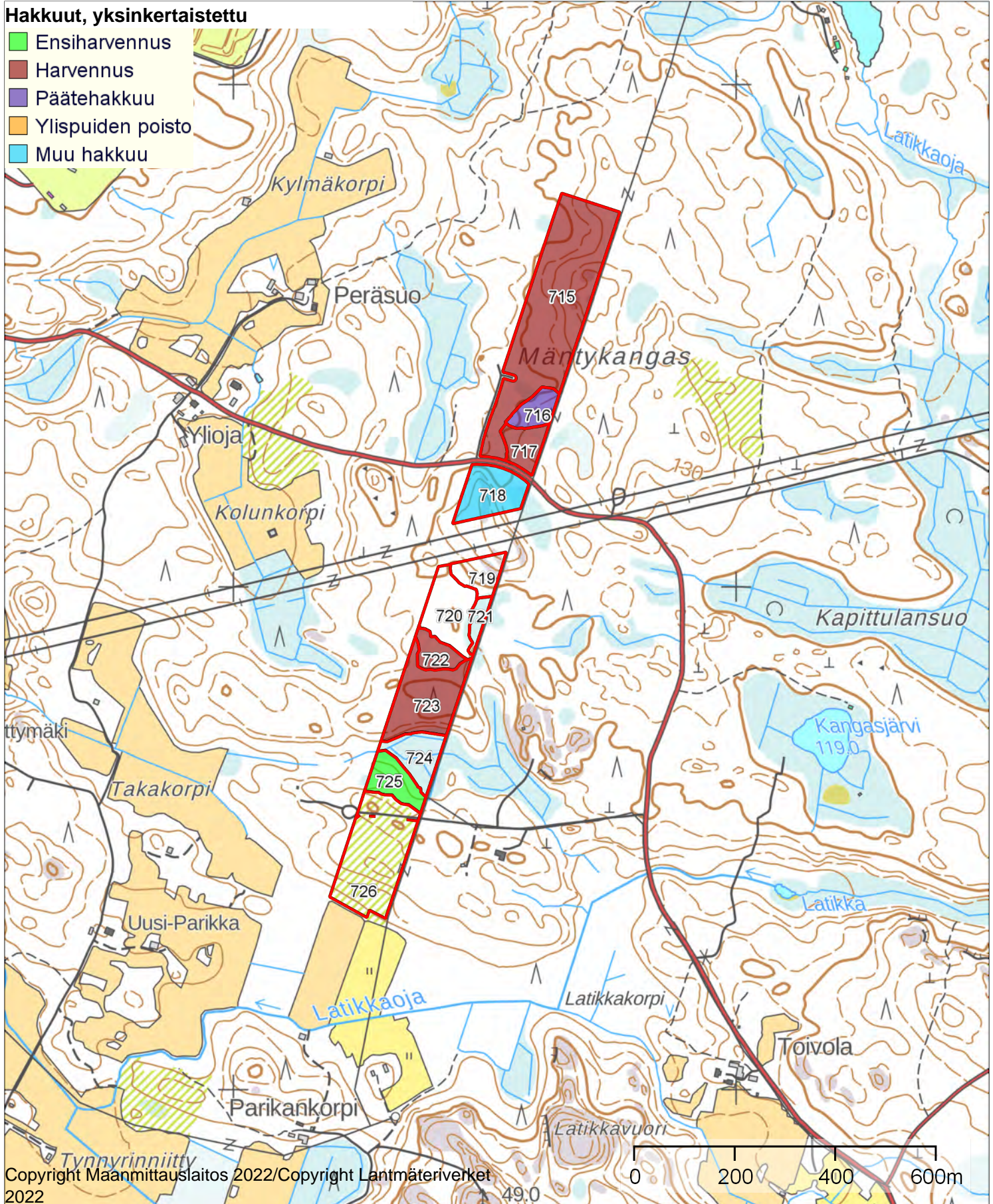
Kiinteistö: SARKAMETSÄ 418-434-1-15,
LEIRIALUE 418-434-1-41, Mäyriä ja vj 418-421-
2-2
Omistaja: LEMPÄÄLÄN KUNTA TEKNINEN



Koordinaatisto ETRS-TM35FIN
Keskipiste (321524, 6810964)
Tulostettu 30.5.2023

Hakkuut, yksinkertaistettu

- Ensiharvennus
- Harvennus
- Päätehakkuu
- Ylispuiden poisto
- Muu hakkuu



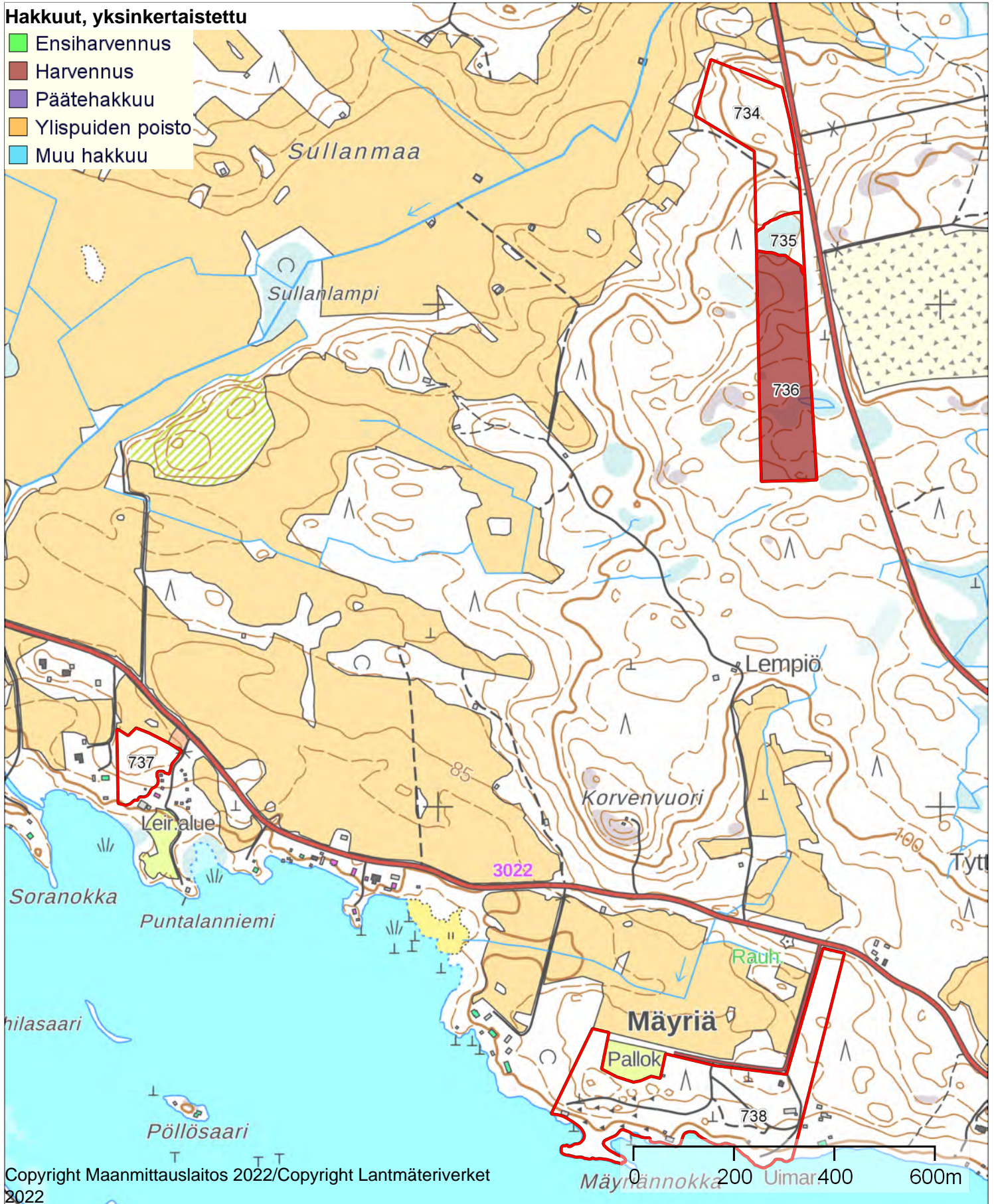
Kiinteistö: SARKAMETSÄ 418-434-1-15,
LEIRIALUE 418-434-1-41, Mäyriä ja vj 418-421-
2-2
Omistaja: LEMPÄÄLÄN KUNTA TEKNINEN



Koordinaatisto ETRS-TM35FIN
Keskipiste (320116, 6806400)
Tulostettu 30.5.2023

Hakkuut, yksinkertaistettu

- Ensiharvennus
- Harvennus
- Päätehakkuu
- Ylispuiden poisto
- Muu hakkuu



Yhteenveto hakkuista

Kiireelliset hakkuut

Hakkuutapa	Pinta-ala, ha	Tulot €	Kuviot, joilla on hakkuuehdotus
Yhteensä			

Hakkuut vuosina 2024-2028

Hakkuutapa	Pinta-ala, ha	Tulot €	Kuviot, joilla on hakkuuehdotus
Avohakkuu	2,9	45034	730, 732
Ensiharvennus	0,8	454	725
Harvennus	22,8	48883	715, 722, 723, 727, 728, 729, 731, 733, 736
Poimintahakkuu	1,2	3816	718
Yhteensä	27,6	98187	

Hakkuut vuosina 2029-2033

Hakkuutapa	Pinta-ala, ha	Tulot €	Kuviot, joilla on hakkuuehdotus
Avohakkuu	0,5	7551	716
Harvennus	0,6	1461	717
Yhteensä	1,1	9012	

Hakkuut 2034 alkaen

Hakkuutapa	Pinta-ala, ha	Tulot €	Kuviot, joilla on hakkuuehdotus
Yhteensä			

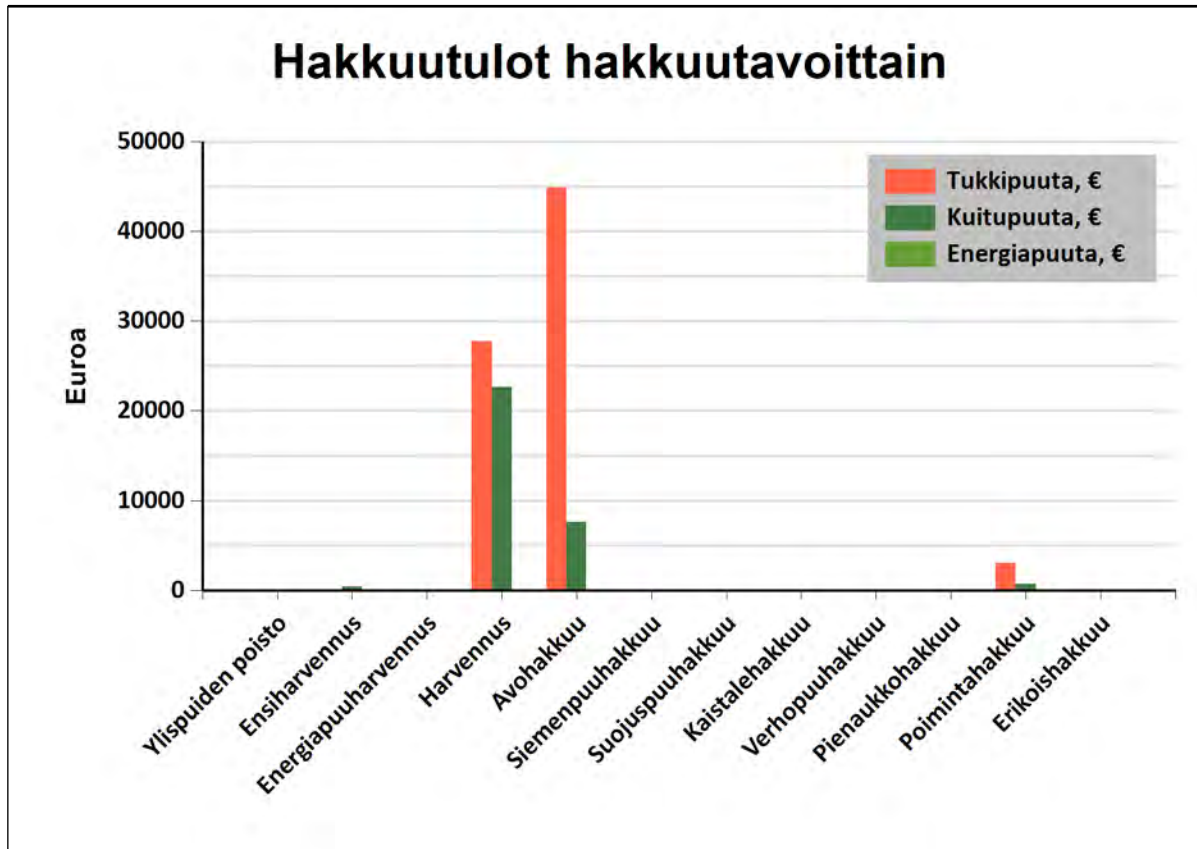
Tulot hakkuutavoittain vuosina 2023-2033

Tässä suunnitelmassa ehdotettujen mukainen kantorahatulo on

vuonna 2023: 0 €

vuosina 2024-2028: 98187 €

ja vuosina 2029-2033: 9012 €



Hakkuutapa	Pinta-ala, ha	Tukkipuuta, €	Kuitupuuta, €	Energiapuuta, €	Yhteensä, €
Ylispuiden poisto					0
Ensiharvennus	0,8		454		454
Energiapuuharvennus					0
Harvennus	23,4	27704	22639		50344
Avohakkuu	3,4	44895	7690		52585
Siemenpuuhakkuu					0
Suojuspuuhakkuu					0
Kaistalehakkuu					0
Verhopuuhakkuu					0
Pienaukkohakkuu					0
Poimintahakkuu	1,2	3078	737		3816
Erikoishakkuu					0
Yhteensä	28,7	75678	31520		107199

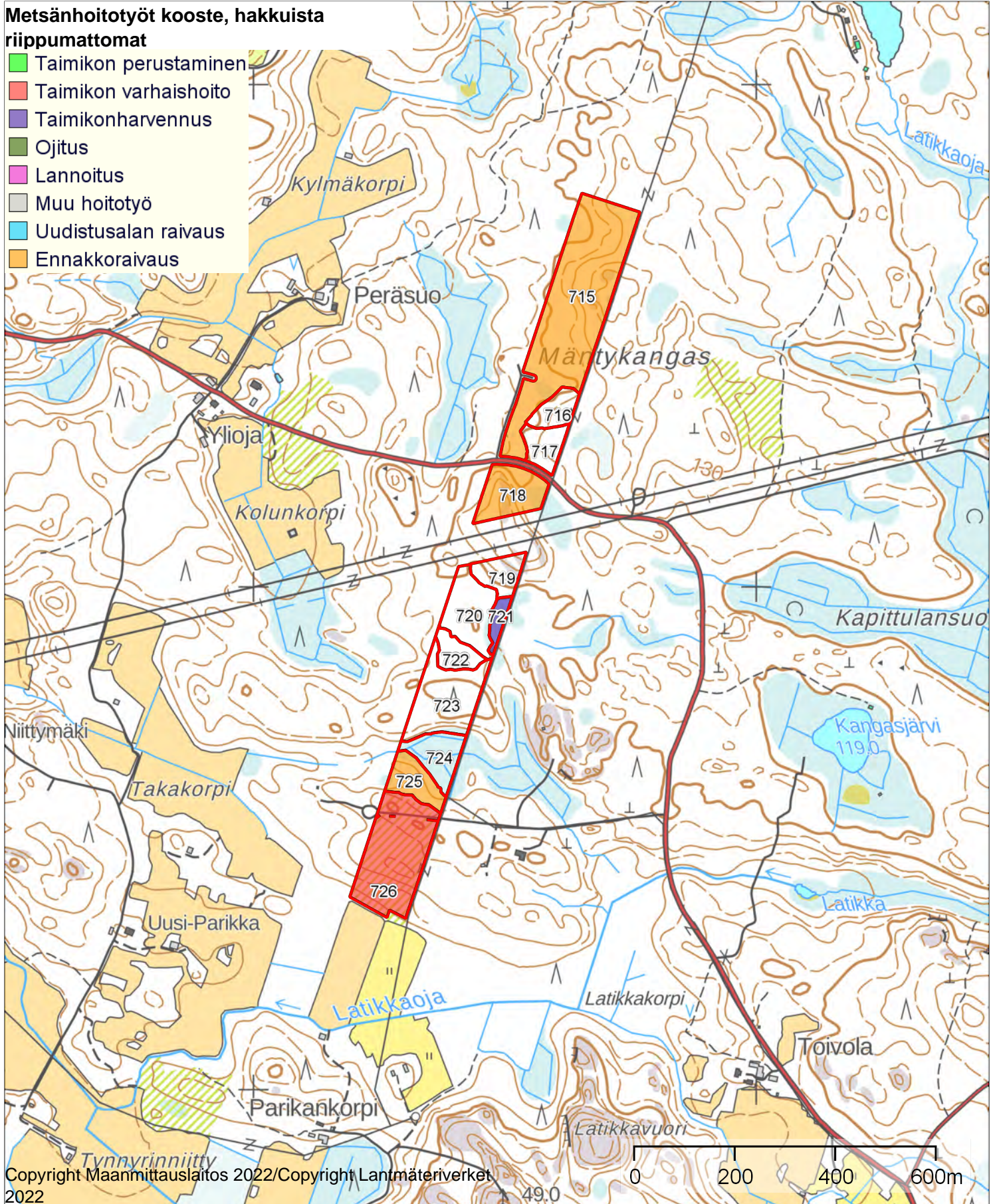
Kiinteistö: SARKAMETSÄ 418-434-1-15,
LEIRIALUE 418-434-1-41, Mäyriä ja vj 418-421-
2-2
Omistaja: LEMPÄÄLÄN KUNTA TEKNINEN



Koordinaatisto ETRS-TM35FIN
Keskipiste (321484, 6810964)
Tulostettu 30.5.2023

Metsänhoitotyöt kooste, hakkuista riippumattomat

- Taimikon perustaminen
- Taimikon varhaishoito
- Taimikonharvennus
- Ojitus
- Lannoitus
- Muu hoitotyö
- Uudistusalan raivaus
- Ennakkoraivaus



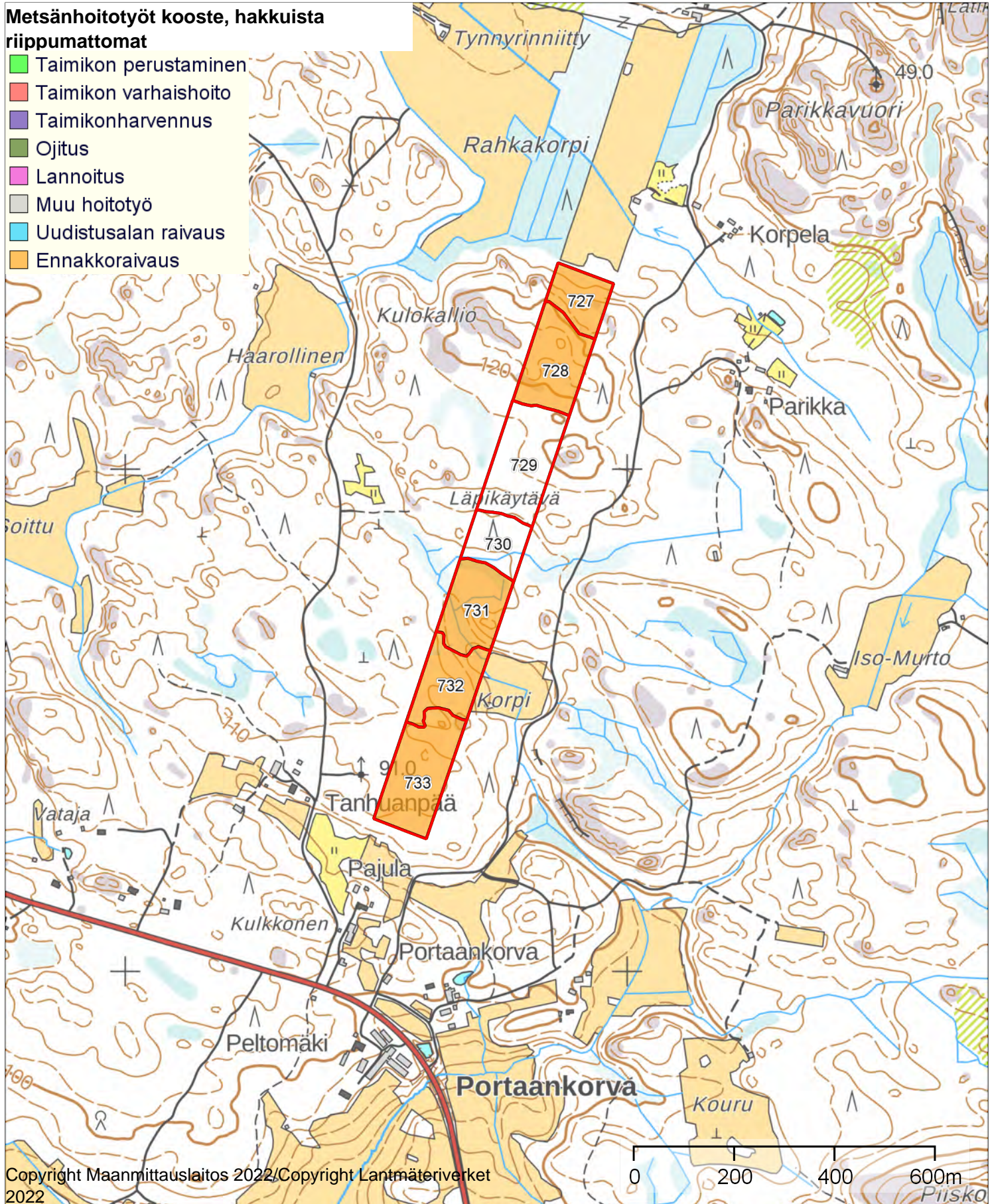
Kiinteistö: SARKAMETSÄ 418-434-1-15,
LEIRIALUE 418-434-1-41, Mäyriä ja vj 418-421-
2-2
Omistaja: LEMPÄÄLÄN KUNTA TEKNINEN



Koordinaatisto ETRS-TM35FIN
Keskipiste (320740, 6808728)
Tulostettu 30.5.2023

Metsänhoitotyöt kooste, hakkuista riippumattomat

- Taimikon perustaminen
- Taimikon varhaishoito
- Taimikonharvennus
- Ojitus
- Lannoitus
- Muu hoitotyö
- Uudistusalan raivaus
- Ennakkoraivaus



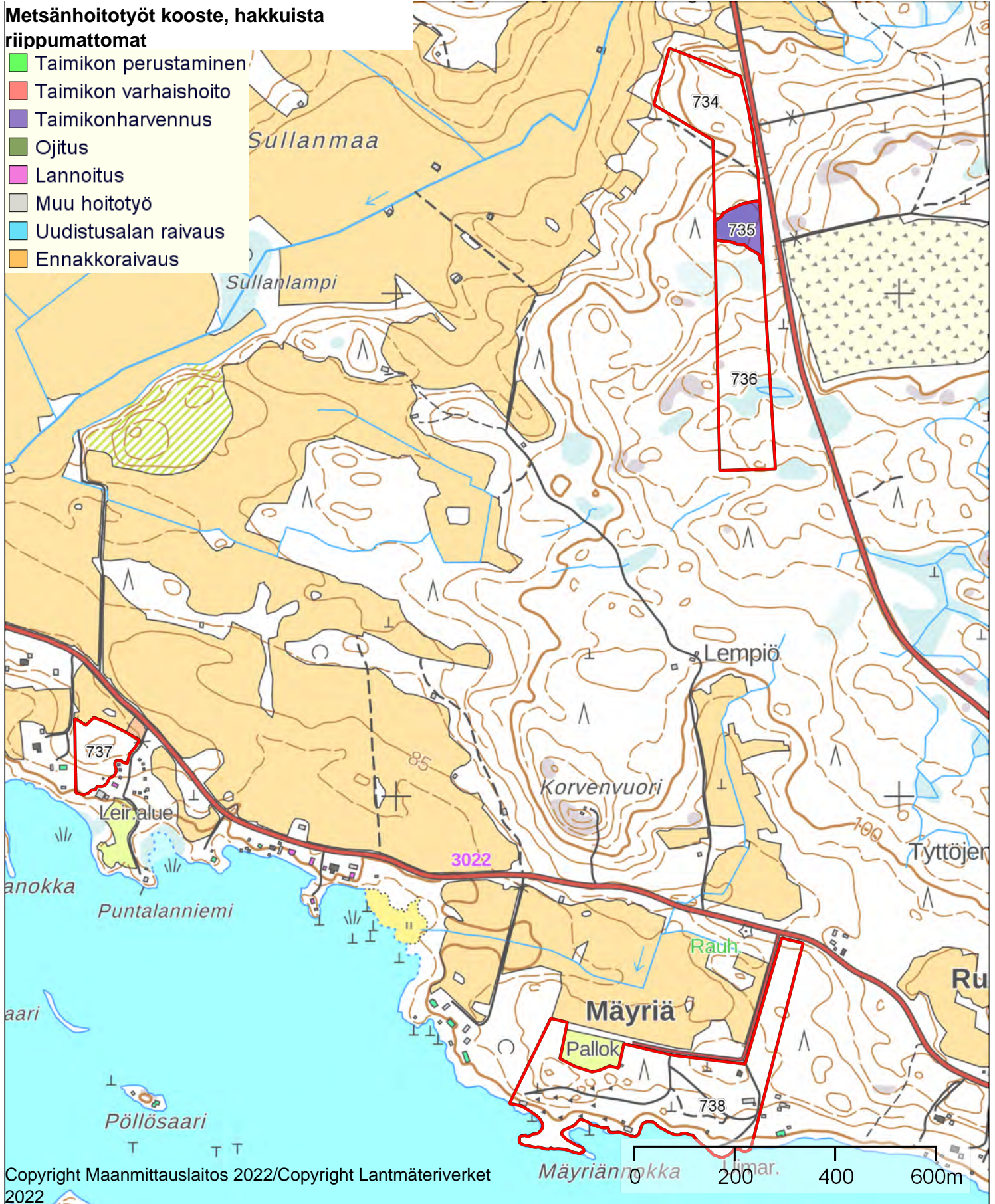
Kiinteistö: SARKAMETSÄ 418-434-1-15,
LEIRIALUE 418-434-1-41, Mäyriä ja vj 418-421-
2-2
Omistaja: LEMPÄÄLÄN KUNTA TEKNINEN



Koordinaatisto ETRS-TM35FIN
Keskipiste (320200, 6806380)
Tulostettu 30.5.2023

Metsänhoitotyöt kooste, hakkuista riippumattomat

- Taimikon perustaminen
- Taimikon varhaishoito
- Taimikonharvennus
- Ojitus
- Lannoitus
- Muu hoitotyö
- Uudistusalan raivaus
- Ennakkoraivaus



Yhteenveto metsänhoitotöistä

Kiireelliset metsänhoitotyöt

Työlaji	Pinta-ala, ha	Kustannusarvio, €	Kuviot, joilla on metsänhoitotyöehdotus
Yhteensä:			

Metsänhoitotyöt vuosina 2024-2028

Työlaji	Pinta-ala, ha	Kustannusarvio, €	Kuviot, joilla on metsänhoitotyöehdotus
Ennakkoraivaus	16,8	6566	715, 718, 725, 727, 728, 731, 732, 733
Laikkumätästys	2,9	1349	730, 732
Nuoren metsän kunnostus	0,7	528	735
Rauduskoivun istutus	2,9	3215	730, 732
Taimikon varhaisperkaus	2,8	1348	726
Taimikonharvennus	0,3	160	721
Yhteensä:	26,3	13166	

Metsänhoitotyöt vuosina 2029-2033

Työlaji	Pinta-ala, ha	Kustannusarvio, €	Kuviot, joilla on metsänhoitotyöehdotus
Kuusen istutus	0,5	471	716
Laikkumätästys	0,5	246	716
Taimikon varhaisperkaus	2,9	1407	730, 732
Yhteensä:	3,9	2124	

Metsänhoitotyöt 2034 alkaen

Työlaji	Pinta-ala, ha	Kustannusarvio, €	Kuviot, joilla on metsänhoitotyöehdotus
Yhteensä:			