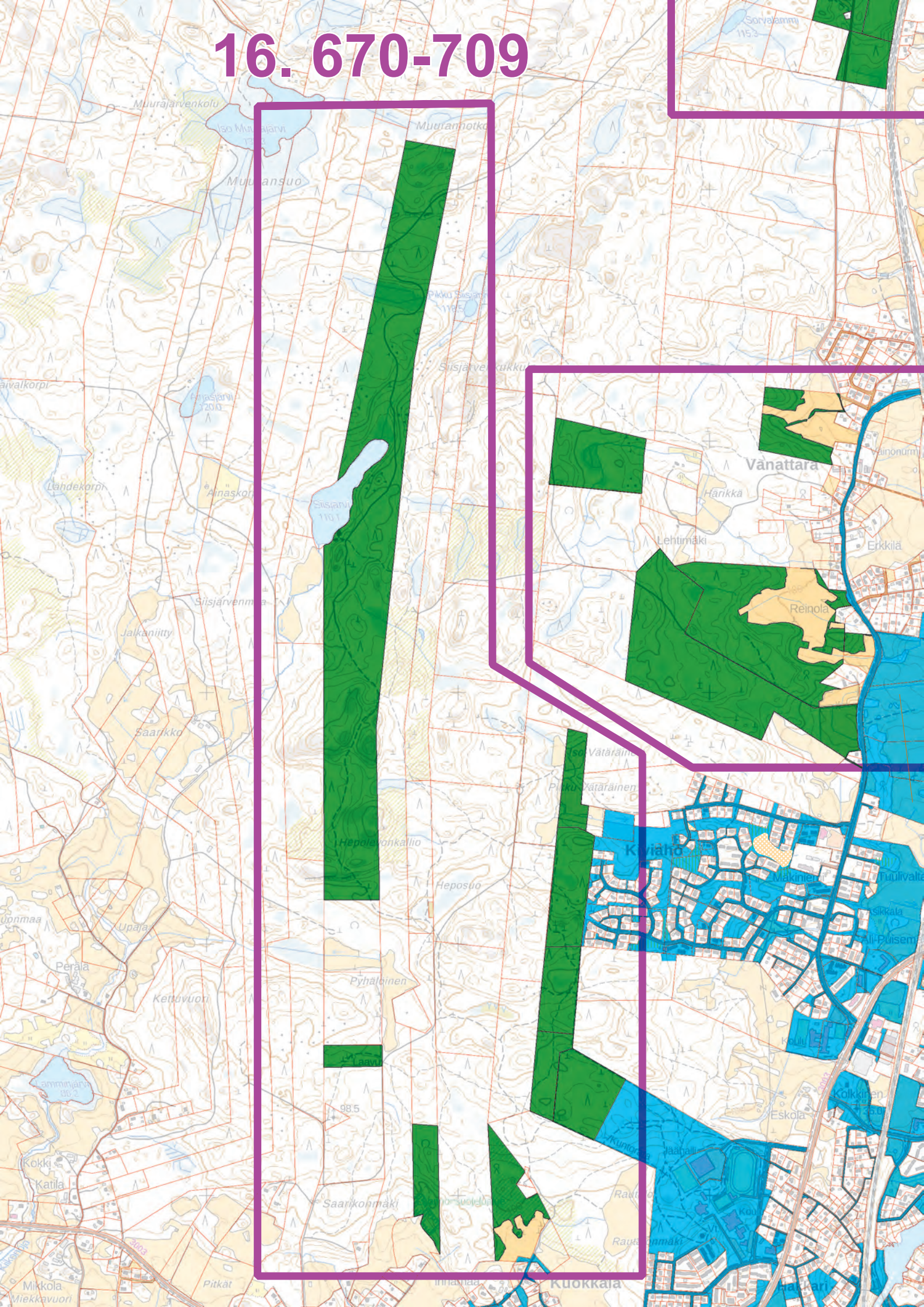


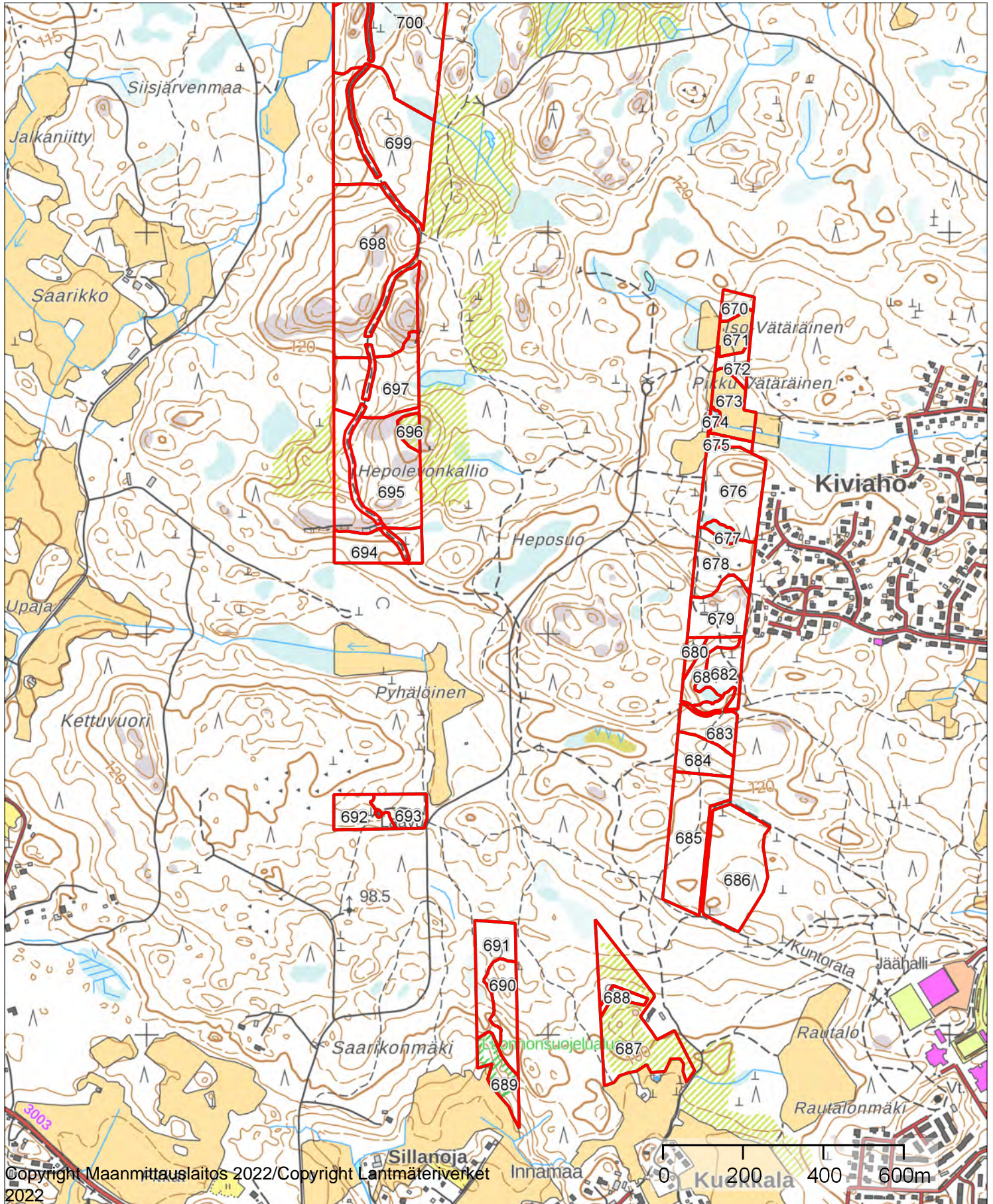
16. 670-709



Kiinteistö: TOIVONPELTO 418-425-2-73,
VÄTÄRÄINEN 418-425-1-18, HOLLO 418-425-1-
319, METSÄLÄ 418-425-7-14, HAKALA 418-428-
2-6, RAUKONMETSÄ 418-428-3-92,



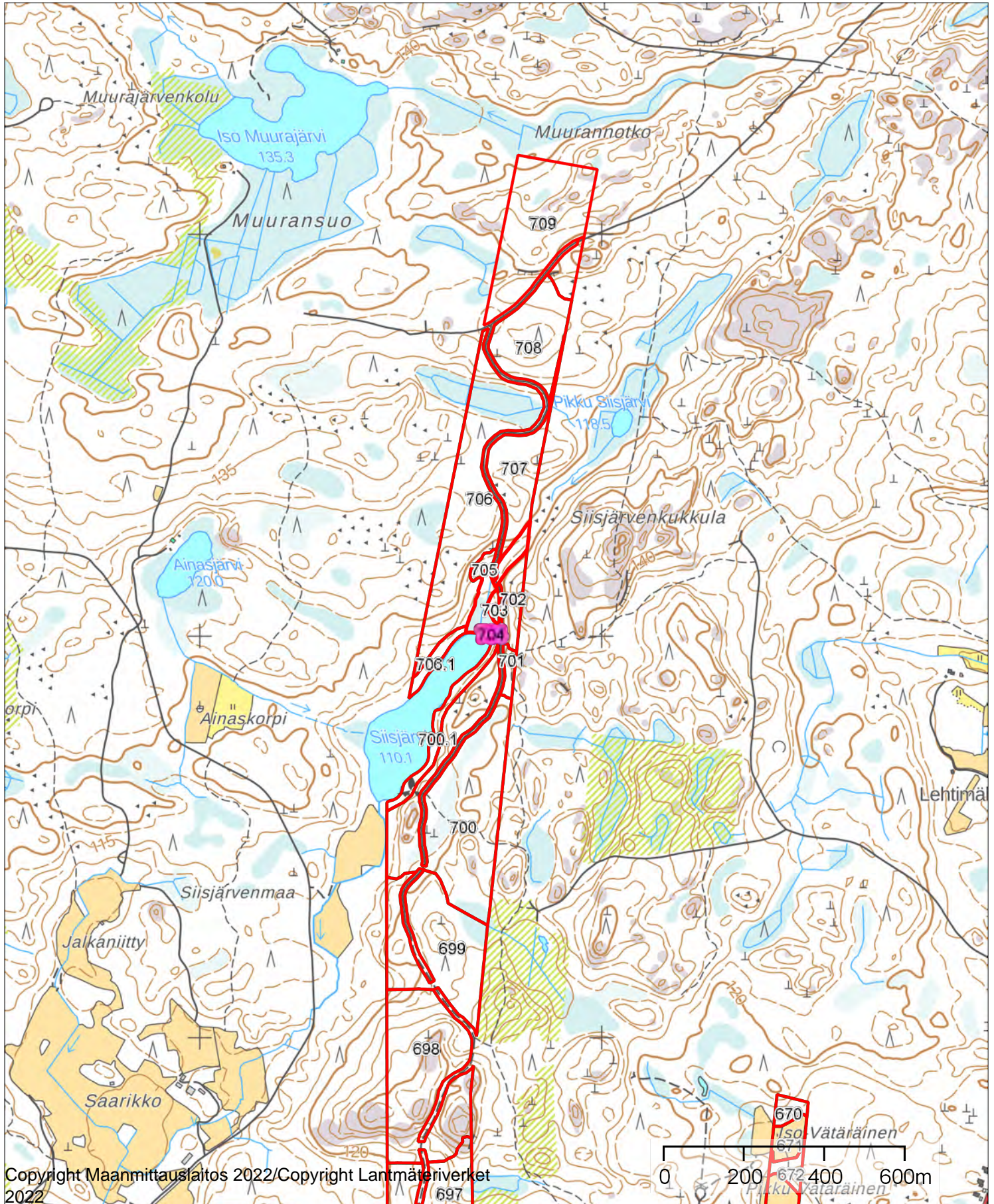
Koordinaatisto ETRS-TM35FIN
Keskipiste (324870, 6806071)
Tulostettu 30.5.2023



Kiinteistö: TOIVONPELTO 418-425-2-73,
VÄTÄRÄINEN 418-425-1-18, HOLLO 418-425-1-
319, METSÄLÄ 418-425-7-14, HAKALA 418-428-
2-6, RAUKONMETSÄ 418-428-3-92,



Koordinaatisto ETRS-TM35FIN
Keskipiste (324738, 6808075)
Tulostettu 30.5.2023



Kuvioluettelo

Kuvio	Pinta-ala, ha	Kiinteistön nimi ja tunnus, pääryhmä, kasvupaikka, maalaji, kehitysluokka, saavutettavuus ja metsikön laatu	Puustotiedot											Toimenpidesuunnitelmat kuviolla
			puulaji	ikä, v	tilavuus m ³ /kuvio	m ³ /ha	tukkia, m ³ /ha	kuitua, m ³ /ha	läpimitta, cm	pituus, m	runkoluku, kpl/ha	ppa, m ² /ha	kasvu m ³ /ha/v	
670	0,5	VÄTÄRÄINEN 418-425-1-18 Metsämaa Lehtomainen kangas, vastaava suo ja ruohoturvekangas Keskikarkea tai karkea kangasmaa 04 - Uudistuskypsä metsikkö Talvi Tyydyttävä	Yhteensä	78	122	270	178	90	27.4	21.8	523	27.4	0.0	Avohakkuu 2024, Laikkumätästys 2024, Rauduskoivun istutus 2024, Uudistusalan raivaus 2024, Taimikon varhaisperkaus 2029
			Kuusi	80	111	244	176	67	28.0	22.0	436	24.5	0.0	
			Hieskoivu	60	11	24	2	22	22.0	20.0	82	2.7	0.0	
			Haapa	80	1	2	0	2	28.0	23.0	5	0.2	0.0	
		Lisätiedot Kuviolla pystykuivia kuusia (kirjanpainaja).												
671	0,7	VÄTÄRÄINEN 418-425-1-18 Metsämaa Lehtomainen kangas, vastaava suo ja ruohoturvekangas Hienojakoinen kangasmaa A0 - Aukea Talvi												Laikkumätästys 2024, Uudistusalan raivaus 2024, Rauduskoivun istutus 2024, Taimikon varhaisperkaus 2029
			Lisätiedot Entinen maatalousmaa. Voidaan metsittää.											

Kuvio	Pinta-ala, ha	Kiinteistön nimi ja tunnus, pääryhmä, kasvupaikka, maalaji, kehitysluokka, saavutettavuus ja metsikön laatu	Puustotiedot											Toimenpidesuunnitelmat kuviolla
			puulaji	ikä, v	tilavuus m ³ /kuvio	m ³ /ha	tukkia, m ³ /ha	kuitua, m ³ /ha	läpimitta, cm	pituus, m	runkoluku, kpl/ha	ppa, m ² /ha	kasvu m ³ /ha/v	
672	0,5	VÄTÄRÄINEN 418-425-1-18 Metsämaa Lehtomainen kangas, vastaava suo ja ruohoturvekangas Keskikarkea tai karkea kangasmaa 04 - Uudistuskypsä metsikkö Talvi	Yhteensä	70	95	198	68	129	27.8	22.5	385	20.0	0.0	Poimintahakkuu 2024
			Kuusi	70	45	95	68	26	28.0	22.2	176	9.5	0.0	
			Hieskoivu	50	2	4	0	4	18.0	18.0	24	0.5	0.0	
			Haapa	70	48	100	0	99	28.0	23.0	185	10.0	0.0	
Lisätiedot Muutamia pystykuivia kuusia. Poimintahakkuussa suositaan lehtipuustoa.														
673	1,4	VÄTÄRÄINEN 418-425-1-18 Metsämaa Lehtomainen kangas, vastaava suo ja ruohoturvekangas Hienojakoinen kangasmaa A0 - Aukea Talvi												Laikkumätästys 2024, Uudistusalan raivaus 2024, Rauduskoivun istutus 2024, Taimikon varhaisperkaus 2029
			Lisätiedot Entinen maatalousmaa. Voidaan metsittää.											
674	0,1	VÄTÄRÄINEN 418-425-1-18 Metsämaa Lehtomainen kangas, vastaava suo ja ruohoturvekangas Hienojakoinen kangasmaa 03 - Varttunut kasvatusmetsikkö Talvi Tyydyttävä	Yhteensä	44	15	150	25	122	19.4	17.9	796	18.0	0.0	
			Hieskoivu	50	8	80	8	71	23.0	20.0	245	9.0	0.0	
			Harmaalepp	35	3	25	0	23	13.0	13.0	326	4.0	0.0	
			Kuusi	40	5	45	17	27	18.0	18.0	225	5.0	0.0	

Kuvio	Pinta-ala, ha	Kiinteistön nimi ja tunnus, pääryhmä, kasvupaikka, maalaji, kehitysluokka, saavutettavuus ja metsikön laatu	Puustotiedot											Toimenpidesuunnitelmat kuviolla
			puulaji	ikä, v	tilavuus m ³ /kuvio	m ³ /ha	tukkia, m ³ /ha	kuitua, m ³ /ha	läpimitta, cm	pituus, m	runkoluku, kpl/ha	ppa, m ² /ha	kasvu m ³ /ha/v	
675	0,3	VÄTÄRÄINEN 418-425-1-18 Metsämaa Lehtomainen kangas, vastaava suo ja ruohoturvekangas Keskikarkea tai karkea kangasmaa 04 - Uudistuskypsä metsikkö Talvi	Yhteensä	76	82	273	148	122	26.9	21.7	579	28.0	0.0	Avohakkuu 2024, Laikkumätästys 2024, Rauduskoivun istutus 2024, Uudistusalan raivaus 2024, Taimikon varhaisperkaus 2029
			Mänty	80	3	10	8	3	29.0	23.0	19	1.0	0.0	
			Kuusi	80	57	189	136	52	28.0	22.0	342	19.0	0.0	
			Hieskoivu	65	14	45	5	40	21.0	20.0	163	5.0	0.0	
			Haapa	65	9	28	0	28	29.0	22.0	55	3.0	0.0	
676	3,0	HOLLO 418-425-1-319 Metsämaa Lehtomainen kangas, vastaava suo ja ruohoturvekangas Hienojakoinen kangasmaa 02 - Nuori kasvatusmetsikkö Talvi	Yhteensä	25	516	171	0	158	14.1	16.7	1633	22.2	Ensiharvennus 2024	
			Kuusi	25	57	19	0	18	15.0	14.5	184	2.6		
			Hieskoivu	25	458	152	0	140	14.0	17.0	1449	19.6		
Lisätiedot Kuviolla säästömäntyjä. Koivut paikoin kiinni toisissaan.														
677	0,2	HOLLO 418-425-1-319 Metsämaa Lehtomainen kangas, vastaava suo ja ruohoturvekangas Turvemaa 03 - Varttunut kasvatusmetsikkö Talvi Tyydyttävä	Yhteensä	44	33	142	14	124	18.8	19.6	643	16.0		
			Kuusi	35	2	7	0	7	15.0	13.0	72	1.0		
			Hieskoivu	45	31	135	14	118	19.0	20.0	571	15.0		
Lisätiedot Alikasvoskuusikkoa.														

Kuvio	Pinta-ala, ha	Kiinteistön nimi ja tunnus, pääryhmä, kasvupaikka, maalaji, kehitysluokka, saavutettavuus ja metsikön laatu	Puustotiedot										Toimenpidesuunnitelmat kuviolla
			puulaji	ikä, v	tilavuus m³/kuvio	m³/ha	tukkia, m³/ha	kuitua, m³/ha	läpimitta, cm	pituus, m	runkoluku, kpl/ha	ppa, m²/ha	
681	0,9	METSÄHAKA 418-425-7-204 Metsämaa Tuore kangas, vastaava suo ja mustikkaturvekangas Keskikarkea tai karkea kangasmaa 03 - Varttunut kasvatusmetsikkö Talvi	Yhteensä	65	234	260	152	105	23.0	20.0	731	28.0	Harvennus 2024
			Mänty	65	208	232	139	91	23.0	20.0	634	25.0	
			Kuusi	65	17	19	12	7	25.0	20.0	49	2.0	
			Rauduskoiv	55	8	9	1	8	18.0	20.0	48	1.0	
682	1,1	METSÄHAKA 418-425-7-204 Metsämaa Tuore kangas, vastaava suo ja mustikkaturvekangas Keskikarkea tai karkea kangasmaa Y1 - Ylispuustoinen taimikko Talvi	Yhteensä	100	34	30	11	4	#Error	23.0	2228	1.5	Taimikon varhaisperkaus 2024
			Mänty	5	6	5				1.2	600	0.0	
			Kuusi	5	6	5				0.7	800	0.0	
			Lehtipuu	5	6	5	0	0	1.0	1.5	800	0.0	
			Mänty	100	17	15	11	4	29.0	23.0	28	1.5	
Lisätiedot Taimikon tiheys vaihtelee, lehtipuustoa paikoin tiheästi.													
683	1,3	METSÄHAKA 418-425-7-204 Metsämaa Lehtomainen kangas, vastaava suo ja ruohoturvekangas Hienojakoinen kangasmaa T2 - Taimikko yli 1,3 m Talvi	Yhteensä	14	34	26	0	17	7.3	6.4	2600	7.2	
			Mänty	15	9	7	0	6	9.0	7.0	400	1.8	
			Kuusi	15	20	15	0	8	7.0	6.0	1600	4.3	
			Lehtipuu	10	5	4	0	4	6.0	7.0	600	1.1	
Lisätiedot Taimikonhoidon tarvetta seurattava, nyt ei välitöntä tarvetta (raivausta tehty). Lehtipuustoa paikoin tiheästi.													

Kuvio	Pinta-ala, ha	Kiinteistön nimi ja tunnus, pääryhmä, kasvupaikka, maalaji, kehitysluokka, saavutettavuus ja metsikön laatu	Puustotiedot										Toimenpidesuunnitelmat kuviolla	
			puulaji	ikä, v	tilavuus m ³ /kuvio	m ³ /ha	tukkia, m ³ /ha	kuitua, m ³ /ha	läpimitta, cm	pituus, m	runkoluku, kpl/ha	ppa, m ² /ha		kasvu m ³ /ha/v
684	1,2	METSÄHAKA 418-425-7-204 Metsämaa Tuore kangas, vastaava suo ja mustikkaturvekangas Keskikarkea tai karkea kangasmaa 03 - Varttunut kasvatusmetsikkö Talvi	Yhteensä	39	217	182	40	140	20.2	17.0	796	22.3		Harvennus 2024
			Mänty	40	189	159	40	118	21.0	17.0	591	19.3		
			Lehtipuu	35	27	23	0	22	15.0	17.0	205	3.0		
685	3,5	METSÄLÄ 418-425-7-14 Metsämaa Tuore kangas, vastaava suo ja mustikkaturvekangas Keskikarkea tai karkea kangasmaa 03 - Varttunut kasvatusmetsikkö Talvi	Yhteensä	54	818	231	109	120	23.6	20.1	627	24.8		Harvennus 2024
			Kuusi	55	67	19	13	5	24.0	20.0	52	2.0		
			Mänty	55	627	177	89	87	24.0	20.0	453	19.1		
			Rauduskoiv	45	124	35	7	28	21.0	21.0	122	3.7		
686	3,8	LOUKAS 418-425-17-179 Metsämaa Tuore kangas, vastaava suo ja mustikkaturvekangas Keskikarkea tai karkea kangasmaa 02 - Nuori kasvatusmetsikkö Talvi Tyydyttävä	Yhteensä	29	646	169	5	157	15.3	15.0	1489	23.5		Ensiharvennus 2024, Ennakkoraivaus 2024
			Mänty	30	283	74	0	72	15.0	14.0	682	10.5		
			Kuusi	40	84	22	5	16	17.0	15.0	156	3.0		
			Hieskoivu	25	279	73	0	69	15.0	16.0	651	10.0		

Kuvio	Pinta-ala, ha	Kiinteistön nimi ja tunnus, pääryhmä, kasvupaikka, maalaji, kehitysluokka, saavutettavuus ja metsikön laatu	Puustotiedot										Toimenpidesuunnitelmat kuviolla	
			puulaji	ikä, v	tilavuus m³/kuvio	m³/ha	tukkia, m³/ha	kuitua, m³/ha	läpimitta, cm	pituus, m	runkoluku, kpl/ha	ppa, m²/ha		kasvu m³/ha/v
687	4,1	TOIVONPELTO 418-425-2-73 Metsämaa Lehtomainen kangas, vastaava suo ja ruohoturvekangas Keskikarkea tai karkea kangasmaa Y1 - Ylispuustoinen taimikko Talvi	Yhteensä	94	187	46	23	8	#Error	21.7	5052	3.2	Taimikon varhaisperkaus 2024	
			Kuusi	5	20	5			0.7	600	0.0			
			Hieskoivu	5	20	5	0	1.0	1.7	4000	0.2			
			Mänty	5	20	5			1.0	400	0.0			
			Mänty	100	126	31	23	8	30.0	23.0	52	3.0		
Lisätiedot Taimikon tiheys vaihtelee, paikoin lehtipuustoa tiheästi.														
688	0,3	TOIVONPELTO 418-425-2-73 Metsämaa Lehtomainen kangas, vastaava suo ja ruohoturvekangas Hienojakoinen kangasmaa 03 - Varttunut kasvatusmetsikkö Talvi	Yhteensä	30	70	227	0	220	16.0	15.0	1632	30.0	16.8	Ensiharvennus 2024
			Kuusi	30	70	227	0	220	16.0	15.0	1632	30.0	16.8	
689	1,1	HAKALA 418-428-2-6 Muu maa												
Erityispiirteet Luonnonsuojelualue														
Lisätiedot Luonnonsuojelualue (pähkinäpuulehto).														

Kuvio	Pinta-ala, ha	Kiinteistön nimi ja tunnus, pääryhmä, kasvupaikka, maalaji, kehitysluokka, saavutettavuus ja metsikön laatu	Puustotiedot										Toimenpidesuunnitelmat kuviolla
			puulaji	ikä, v	tilavuus m ³ /kuvio	m ³ /ha	tukkia, m ³ /ha	kuitua, m ³ /ha	läpimitta, cm	pituus, m	runkoluku, kpl/ha	ppa, m ² /ha	
690	1,5	HAKALA 418-428-2-6 Metsämaa Lehtomainen kangas, vastaava suo ja ruohoturvekangas Hienojakoinen kangasmaa 02 - Nuori kasvatusmetsikkö Talvi	Yhteensä	30	313	209	1	196	15.1	14.2	1815	29.5	Ensiharvennus 2024, Ennakkoraivaus 2024
			Kuusi	30	295	197	0	185	15.0	14.0	1737	28.0	
			Rauduskoiv	25	18	12	1	11	17.0	18.0	78	1.5	
691	1,7	HAKALA 418-428-2-6 Metsämaa Lehtomainen kangas, vastaava suo ja ruohoturvekangas Hienojakoinen kangasmaa 02 - Nuori kasvatusmetsikkö Talvi	Yhteensä	25	283	165	0	152	14.2	15.9	1616	22.4	Ensiharvennus 2024
			Rauduskoiv	25	251	146	0	134	14.0	16.0	1466	19.9	
			Kuusi	25	33	19	0	18	16.0	15.0	150	2.5	
692	1,0	RAUKONMETSÄ 418-428-3-92 Metsämaa Tuore kangas, vastaava suo ja mustikkaturvekangas Keskikarkea tai karkea kangasmaa 03 - Varttunut kasvatusmetsikkö Talvi Tyydyttävä	Yhteensä	43	232	224	53	166	18.6	18.3	1085	26.2	Harvennus 2024, Ennakkoraivaus 2024
			Lehtipuu	40	91	88	4	80	17.0	19.0	507	10.3	
			Mänty	45	118	114	40	73	20.0	18.0	458	13.3	
			Kuusi	45	23	22	8	13	18.0	17.0	120	2.6	
		Lisätiedot Kuviolla Saarikonmäen laavu.											

Kuvio	Pinta-ala, ha	Kiinteistön nimi ja tunnus, pääryhmä, kasvupaikka, maalaji, kehitysluokka, saavutettavuus ja metsikön laatu	Puustotiedot										Toimenpidesuunnitelmat kuviolla	
			puulaji	ikä, v	tilavuus m ³ /kuvio	m ³ /ha	tukkia, m ³ /ha	kuitua, m ³ /ha	läpimitta, cm	pituus, m	runkoluku, kpl/ha	ppa, m ² /ha		kasvu m ³ /ha/v
693	0,9	RAUKONMETSÄ 418-428-3-92 Metsämaa Tuore kangas, vastaava suo ja mustikkaturvekangas Keskikarkea tai karkea kangasmaa 04 - Uudistuskypsä metsikkö Talvi	Yhteensä	69	292	310	189	119	28.3	23.3	540	29.5		Harvennus 2024
			Mänty	70	140	149	110	39	29.0	23.0	249	14.5		
			Haapa	70	5	5	0	5	30.0	24.0	9	0.5		
			Rauduskoiv	65	75	80	24	55	27.0	24.0	150	7.5		
			Kuusi	70	72	76	55	21	28.0	23.0	132	7.0		
Lisätiedot Myut pystyk kuusia, Harvennuksessa suositetaan mäntyä ja lehtipuustoa.														
694	1,7	RAUKONMETSÄ 418-428-3-89 Metsämaa Tuore kangas, vastaava suo ja mustikkaturvekangas Keskikarkea tai karkea kangasmaa 03 - Varttunut kasvatusmetsikkö Talvi	Yhteensä	40	414	250	112	133	20.7	17.9	1021	29.2		Harvennus 2024
			Kuusi	40	131	79	43	34	20.0	18.0	316	9.0		
			Mänty	40	250	151	70	80	22.0	18.0	494	17.6		
			Rauduskoiv	35	33	20	0	19	14.0	17.0	211	2.6		
Lisätiedot Kuvion länsiosassa vanhemman ikäluokan puustoa.														
695	5,4	RAUKONMETSÄ 418-428-3-89 Metsämaa Tuore kangas, vastaava suo ja mustikkaturvekangas Keskikarkea tai karkea kangasmaa 03 - Varttunut kasvatusmetsikkö Talvi	Yhteensä	45	949	175	58	113	19.1	17.1	843	21.2		
			Kuusi	45	287	53	20	31	18.0	17.0	285	6.4		
			Rauduskoiv	45	81	15	1	14	16.0	18.0	110	1.8		
			Mänty	45	580	107	38	69	20.0	17.0	448	13.0		

Kuvio	Pinta-ala, ha	Kiinteistön nimi ja tunnus, pääryhmä, kasvupaikka, maalaji, kehitysluokka, saavutettavuus ja metsikön laatu	Puustotiedot										Toimenpidesuunnitelmat kuviolla
			puulaji	ikä, v	tilavuus m ³ /kuvio	m ³ /ha	tukkia, m ³ /ha	kuitua, m ³ /ha	läpimitta, cm	pituus, m	runkoluku, kpl/ha	ppa, m ² /ha	
696	0,4	RAUKONMETSÄ 418-428-3-89 Metsämaa Tuore kangas, vastaava suo ja mustikkaturvekangas Keskikarkea tai karkea kangasmaa T1 - Taimikko alle 1,3 m Talvi Tyydyttävä	Yhteensä	5	6	15			0.0	1.1	1300	0.0	Taimikon varhaisperkaus 2026
			Mänty	5	2	5			0.4	200	0.0		
			Kuusi	5	2	5			1.2	100	0.0		
			Hieskoivu	5	2	5			1.2	1000	0.0		
Lisätiedot Epätasainen taimikko. Taimettumista tarkkailta, tarvittaessa täydennysistutus. Muutama siemenpuumänty.													
697	3,0	RAUKONMETSÄ 418-428-3-89 Metsämaa Tuore kangas, vastaava suo ja mustikkaturvekangas Keskikarkea tai karkea kangasmaa 03 - Varttunut kasvatusmetsikkö Talvi	Yhteensä	35	545	181	73	104	17.9	16.0	992	23.0	Harvennus 2024
			Mänty	35	524	174	73	97	18.0	16.0	923	22.0	
			Kuusi	30	6	2	0	2	15.0	14.0	24	0.3	
			Rauduskoiv	25	15	5	0	5	16.0	17.0	45	0.7	
698	7,8	RAUKONMETSÄ 418-428-3-89 Metsämaa Tuore kangas, vastaava suo ja mustikkaturvekangas Keskikarkea tai karkea kangasmaa 03 - Varttunut kasvatusmetsikkö Talvi	Yhteensä	54	1764	225	112	110	21.4	18.4	788	25.6	Harvennus 2024
			Mänty	55	564	72	29	43	21.0	18.0	268	8.4	
			Rauduskoiv	45	259	33	5	27	20.0	19.0	139	3.8	
			Kuusi	55	941	120	78	40	22.0	18.5	381	13.4	
Lisätiedot Paikoin pystykuivia kuusia (kirjanpainaja), puuston tiheys vaihtelee. Kuviolla kallioalueita. Paikoin harvennustarvetta.													

Kuvio	Pinta-ala, ha	Kiinteistön nimi ja tunnus, pääryhmä, kasvupaikka, maalaji, kehitysluokka, saavutettavuus ja metsikön laatu	Puustotiedot											Toimenpidesuunnitelmat kuviolla
			puulaji	ikä, v	tilavuus m ³ /kuvio	m ³ /ha	tukkia, m ³ /ha	kuitua, m ³ /ha	läpimitta, cm	pituus, m	runkoluku, kpl/ha	ppa, m ² /ha	kasvu m ³ /ha/v	
703	0,2	RAUKONMETSÄ 418-428-3-89 Metsämaa Lehto, letto ja lehtomainen suo ja ruohoturvekangas Keskikarkea tai karkea kangasmaa T2 - Taimikko yli 1,3 m Talvi	Yhteensä	14	3	15	0	7	5.8	5.2	2600	4.7	Taimikonharvennus 2023	
			Kuusi	15	2	12	0	4	6.0	5.0	2000	3.9		
			Lehtipuu	10	1	3	0	3	5.0	6.0	600	0.8		
		Lisätiedot Paikoin taimikonhoidon tarvetta.												
704	1,2	RAUKONMETSÄ 418-428-3-89 Muu maa Turvemaa												
			Erityispiirteet Puro-Metsälain tärkeä elinympäristö Lisätiedot Metsälakikohde (puro, noro).											
705	0,2	RAUKONMETSÄ 418-428-3-89 Metsämaa Tuore kangas, vastaava suo ja mustikkaturvekangas Keskikarkea tai karkea kangasmaa T2 - Taimikko yli 1,3 m Talvi	Yhteensä	15	3	14	0	6	5.9	5.5	2200	4.1		
			Kuusi	15	3	13	0	5	6.0	5.5	2000	3.9		
			Lehtipuu	10	0	1	0	1	4.0	4.5	200	0.2		
		Lisätiedot Paikoin kivikkoista.												

Kuvio	Pinta-ala, ha	Kiinteistön nimi ja tunnus, pääryhmä, kasvupaikka, maalaji, kehitysluokka, saavutettavuus ja metsikön laatu	Puustotiedot										Toimenpidesuunnitelmat kuviolla
			puulaji	ikä, v	tilavuus m ³ /kuvio	m ³ /ha	tukkia, m ³ /ha	kuitua, m ³ /ha	läpimitta, cm	pituus, m	runkoluku, kpl/ha	ppa, m ² /ha	
707	2,7	RAUKONMETSÄ 418-428-3-89 Metsämaa Tuore kangas, vastaava suo ja mustikkaturvekangas Keskikarkea tai karkea kangasmaa 03 - Varttunut kasvatusmetsikkö Talvi Tyydyttävä	Yhteensä	57	587	219	122	93	22.2	19.0	726	24.1	Poimintahakkuu 2024
			Haapa	45	21	8	0	8	15.0	17.0	72	1.0	
			Kuusi	60	447	167	115	48	23.0	19.0	468	18.2	
			Rauduskoivu	50	94	35	7	28	22.0	21.0	112	3.7	
			Mänty	45	24	9	0	9	16.0	15.0	74	1.2	
Lisätiedot Jonkin verran pystykuivia kuusia. Paikoin kivikkoista. Poimintahakkuussa suositaan mäntyä, lehtipuustoa ja nuorta kuusta.													
708	3,5	RAUKONMETSÄ 418-428-3-89 Metsämaa Tuore kangas, vastaava suo ja mustikkaturvekangas Keskikarkea tai karkea kangasmaa 03 - Varttunut kasvatusmetsikkö Talvi	Yhteensä	49	917	260	104	152	19.6	18.0	1104	30.2	Harvennus 2024
			Kuusi	50	229	65	30	33	19.0	18.0	291	7.4	
			Mänty	50	653	185	74	109	20.0	18.0	727	21.6	
			Hieskoivu	35	35	10	0	10	15.0	19.0	86	1.2	
Lisätiedot Puustossa eri ikäluokkia.													

Kuvio	Pinta-ala, ha	Kiinteistön nimi ja tunnus, pääryhmä, kasvupaikka, maalaji, kehitysluokka, saavutettavuus ja metsikön laatu	Puustotiedot										Toimenpidesuunnitelmat kuviolla	
			puulaji	ikä, v	tilavuus m ³ /kuvio	m ³ /ha	tukkia, m ³ /ha	kuitua, m ³ /ha	läpimitta, cm	pituus, m	runkoluku, kpl/ha	ppa, m ² /ha		kasvu m ³ /ha/v
709	6,8	RAUKONMETSÄ 418-428-3-89 Metsämaa Tuore kangas, vastaava suo ja mustikkaturvekangas Keskikarkea tai karkea kangasmaa 03 - Varttunut kasvatusmetsikkö Talvi	Yhteensä	54	1449	214	121	90	21.6	19.1	725	23.7		Harvennus 2024
			Rauduskoiv	50	149	22	2	19	18.0	20.0	116	2.5		
			Kuusi	55	751	111	72	37	22.0	19.0	346	12.1		
			Mänty	55	548	81	46	34	22.0	19.0	263	9.1		
		Lisätiedot Puustossa myös vanhempaa ikäluokkaa. Paikoin harvennustarvetta.												

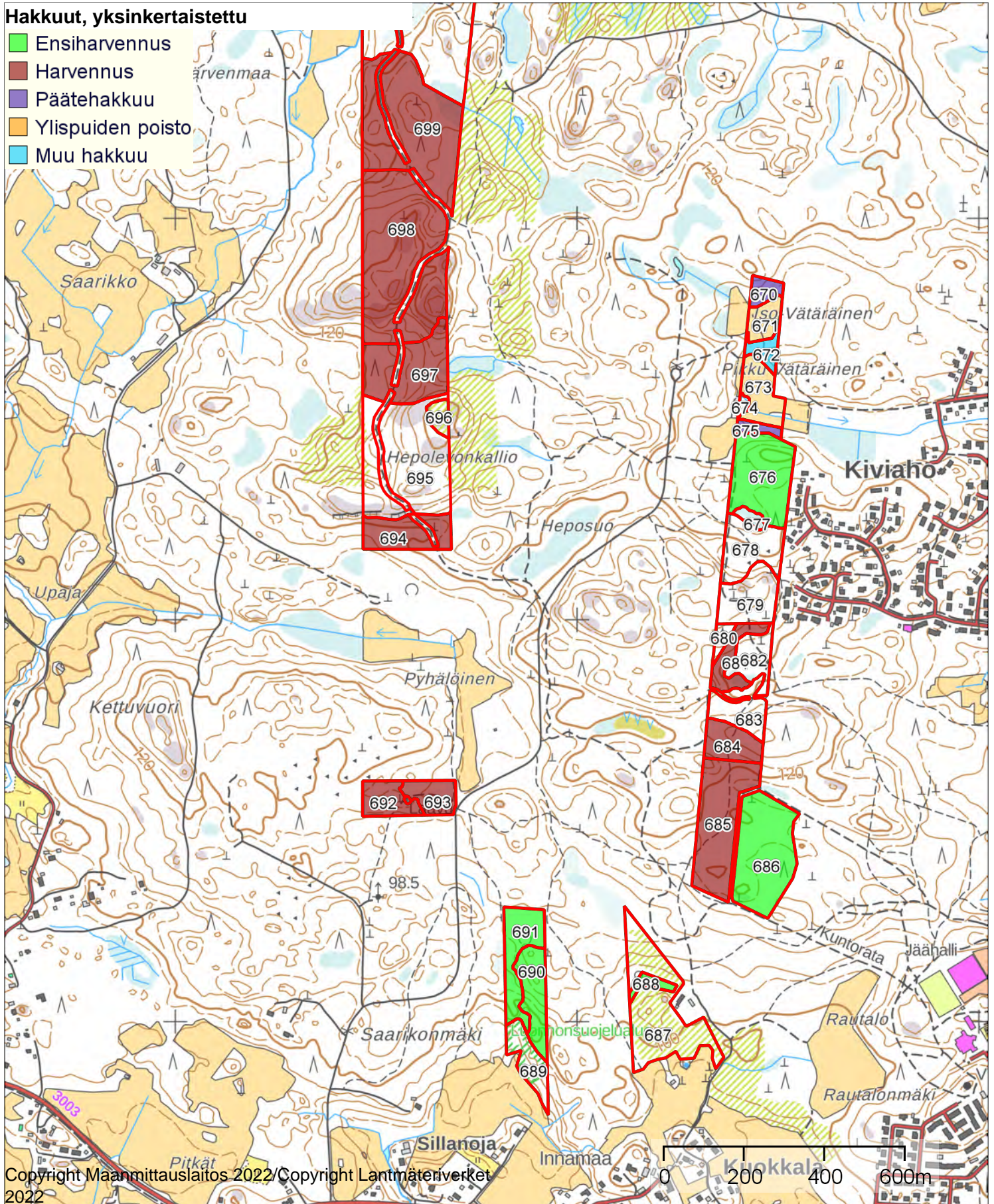
Kiinteistö: TOIVONPELTO 418-425-2-73,
VÄTÄRÄINEN 418-425-1-18, HOLLO 418-425-1-
319, METSÄLÄ 418-425-7-14, HAKALA 418-428-
2-6, RAUKONMETSÄ 418-428-3-92,



Koordinaatisto ETRS-TM35FIN
Keskipiste (324799, 6806035)
Tulostettu 30.5.2023

Hakkuut, yksinkertaistettu

- Ensiharvennus
- Harvennus
- Päätehakkuu
- Ylispuiden poisto
- Muu hakkuu



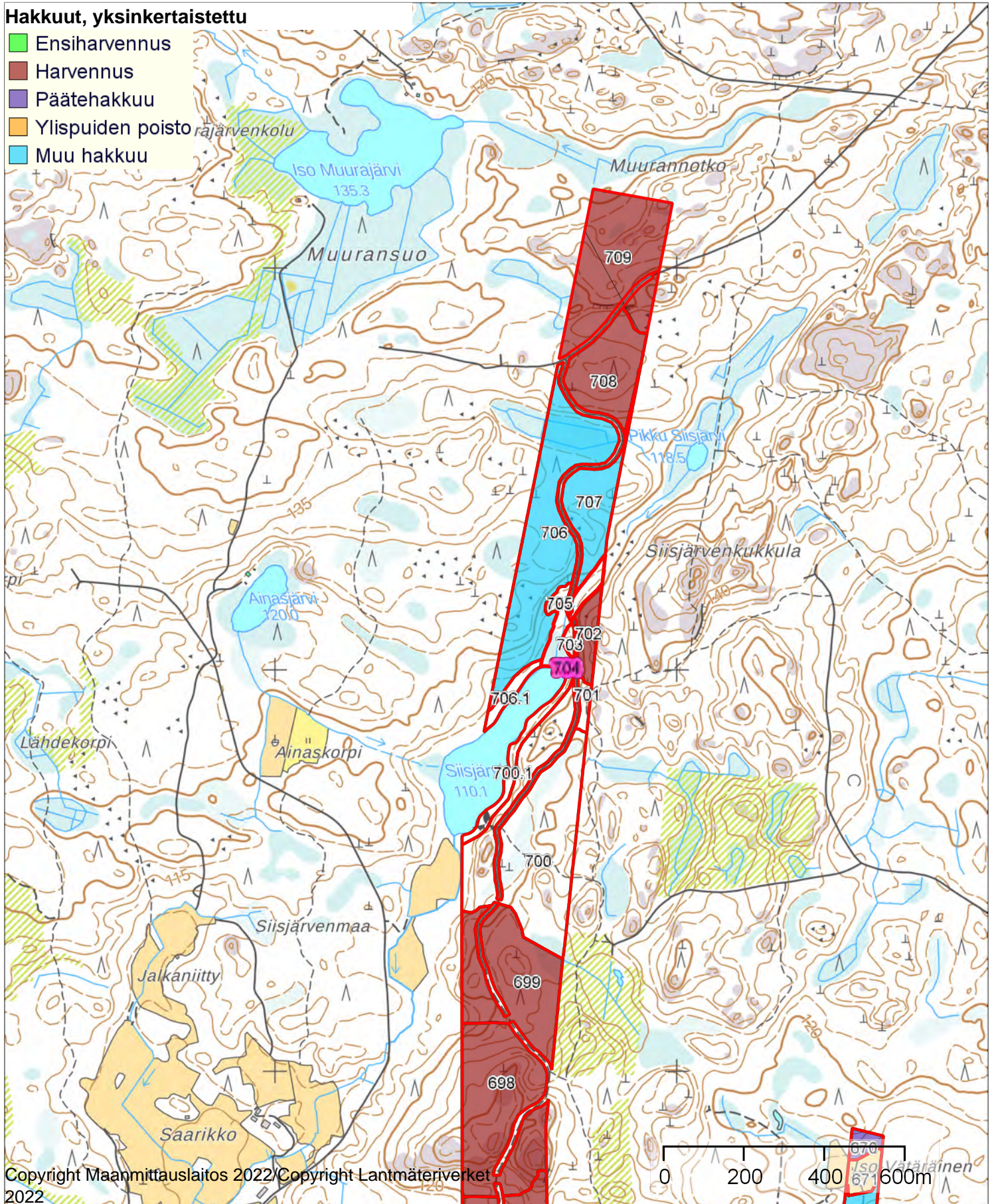
Kiinteistö: TOIVONPELTO 418-425-2-73,
VÄTÄRÄINEN 418-425-1-18, HOLLO 418-425-1-
319, METSÄLÄ 418-425-7-14, HAKALA 418-428-
2-6, RAUKONMETSÄ 418-428-3-92,



Koordinaatisto ETRS-TM35FIN
Keskipiste (324551, 6808159)
Tulostettu 30.5.2023

Hakkuut, yksinkertaistettu

- Ensiharvennus
- Harvennus
- Päätehakkuu
- Ylispuiden poisto
- Muu hakkuu



Yhteenveto hakkuista

Kiireelliset hakkuut

Hakkuutapa	Pinta-ala, ha	Tulot €	Kuviot, joilla on hakkuuehdotus
Yhteensä			

Hakkuut vuosina 2024-2028

Hakkuutapa	Pinta-ala, ha	Tulot €	Kuviot, joilla on hakkuuehdotus
Avohakkuu	0,8	10917	670, 675
Ensiharvennus	10,4	5477	676, 686, 688, 690, 691
Harvennus	30,3	59670	681, 684, 685, 692, 693, 694, 697, 698, 699, 702, 708, 709
Poimintahakkuu	11,4	25930	672, 706, 707
Yhteensä	52,8	101994	

Hakkuut vuosina 2029-2033

Hakkuutapa	Pinta-ala, ha	Tulot €	Kuviot, joilla on hakkuuehdotus
Yhteensä			

Hakkuut 2034 alkaen

Hakkuutapa	Pinta-ala, ha	Tulot €	Kuviot, joilla on hakkuuehdotus
Yhteensä			

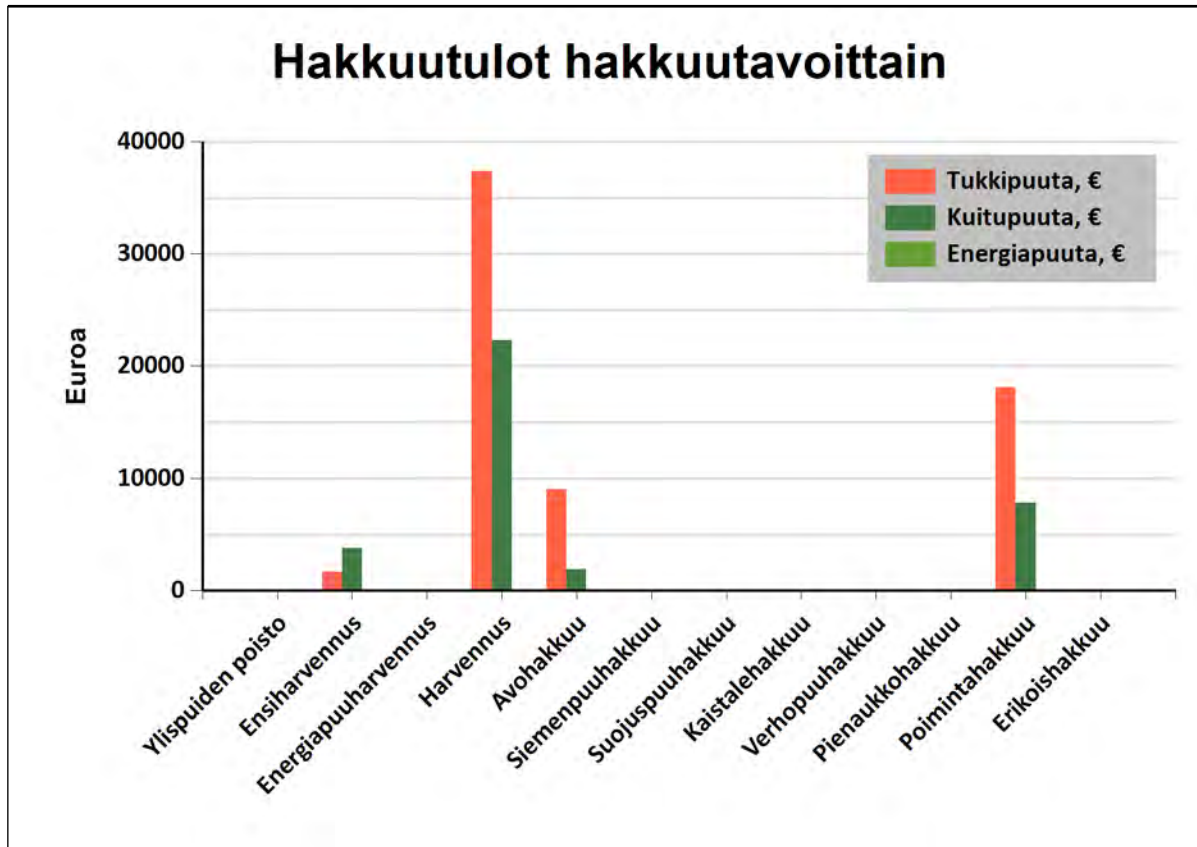
Tulot hakkuutavoittain vuosina 2023-2033

Tässä suunnitelmassa ehdotettujen mukainen kantorahatulo on

vuonna 2023: 0 €

vuosina 2024-2028: 101994 €

ja vuosina 2029-2033: 0 €



Hakkuutapa	Pinta-ala, ha	Tukkipuuta, €	Kuitupuuta, €	Energiapuuta, €	Yhteensä, €
Ylispuiden poisto					0
Ensiharvennus	10,4	1678	3799		5477
Energiapuuharvennus					0
Harvennus	30,3	37372	22297		59670
Avohakkuu	0,8	9029	1888		10917
Siemenpuuhakkuu					0
Suojuspuuhakkuu					0
Kaistalehakkuu					0
Verhopuuhakkuu					0
Pienaukkohakkuu					0
Poimintahakkuu	11,4	18071	7859		25930
Erikoishakkuu					0
Yhteensä	52,8	66150	35844		101994

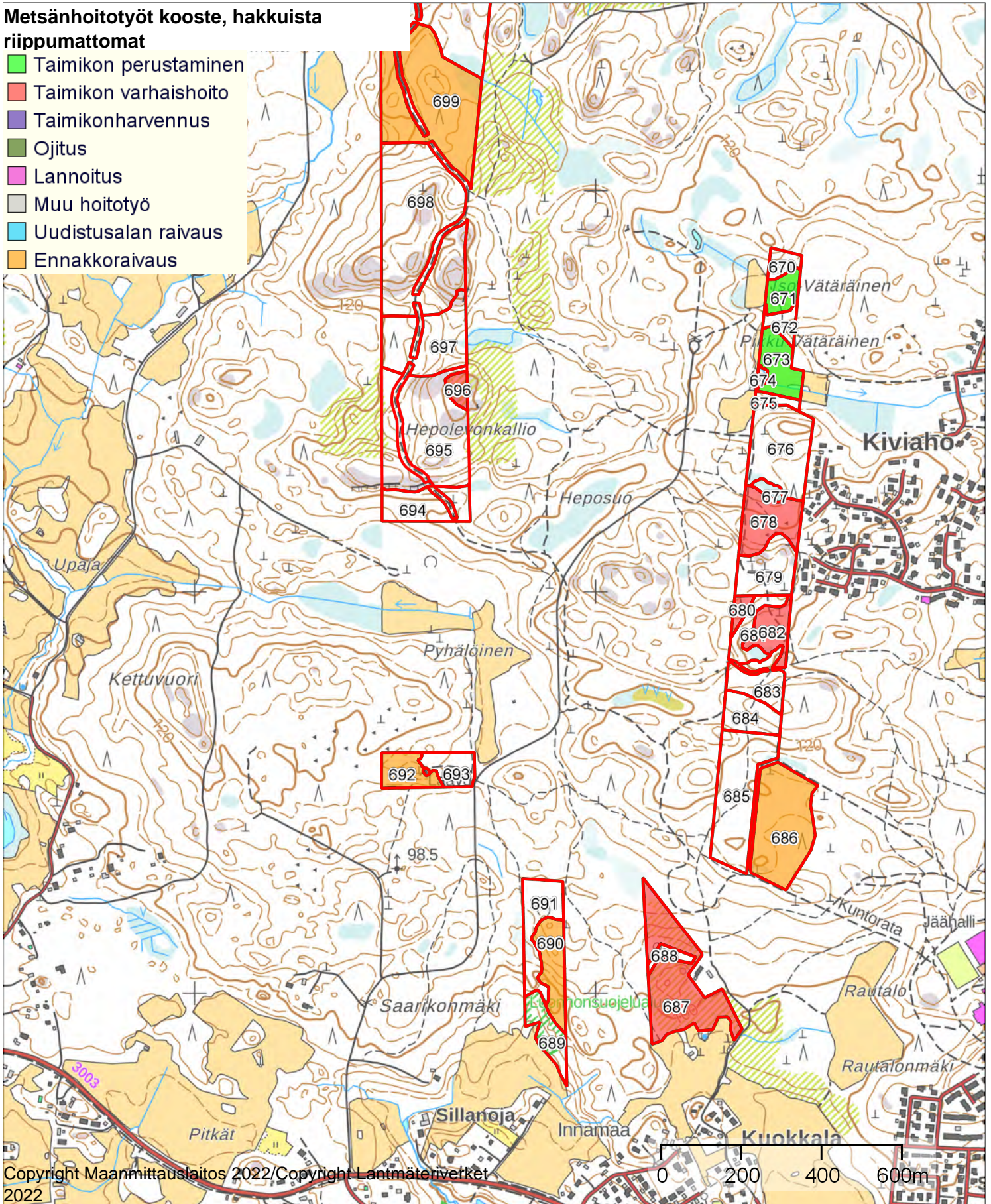
Kiinteistö: TOIVONPELTO 418-425-2-73,
VÄTÄRÄINEN 418-425-1-18, HOLLO 418-425-1-
319, METSÄLÄ 418-425-7-14, HAKALA 418-428-
2-6, RAUKONMETSÄ 418-428-3-92,



Koordinaatisto ETRS-TM35FIN
Keskipiste (324747, 6805967)
Tulostettu 30.5.2023

Metsänhoitotyöt kooste, hakkuista riippumattomat

- Taimikon perustaminen
- Taimikon varhaishoito
- Taimikonharvennus
- Ojitus
- Lannoitus
- Muu hoitotyö
- Uudistusalan raivaus
- Ennakkoraivaus



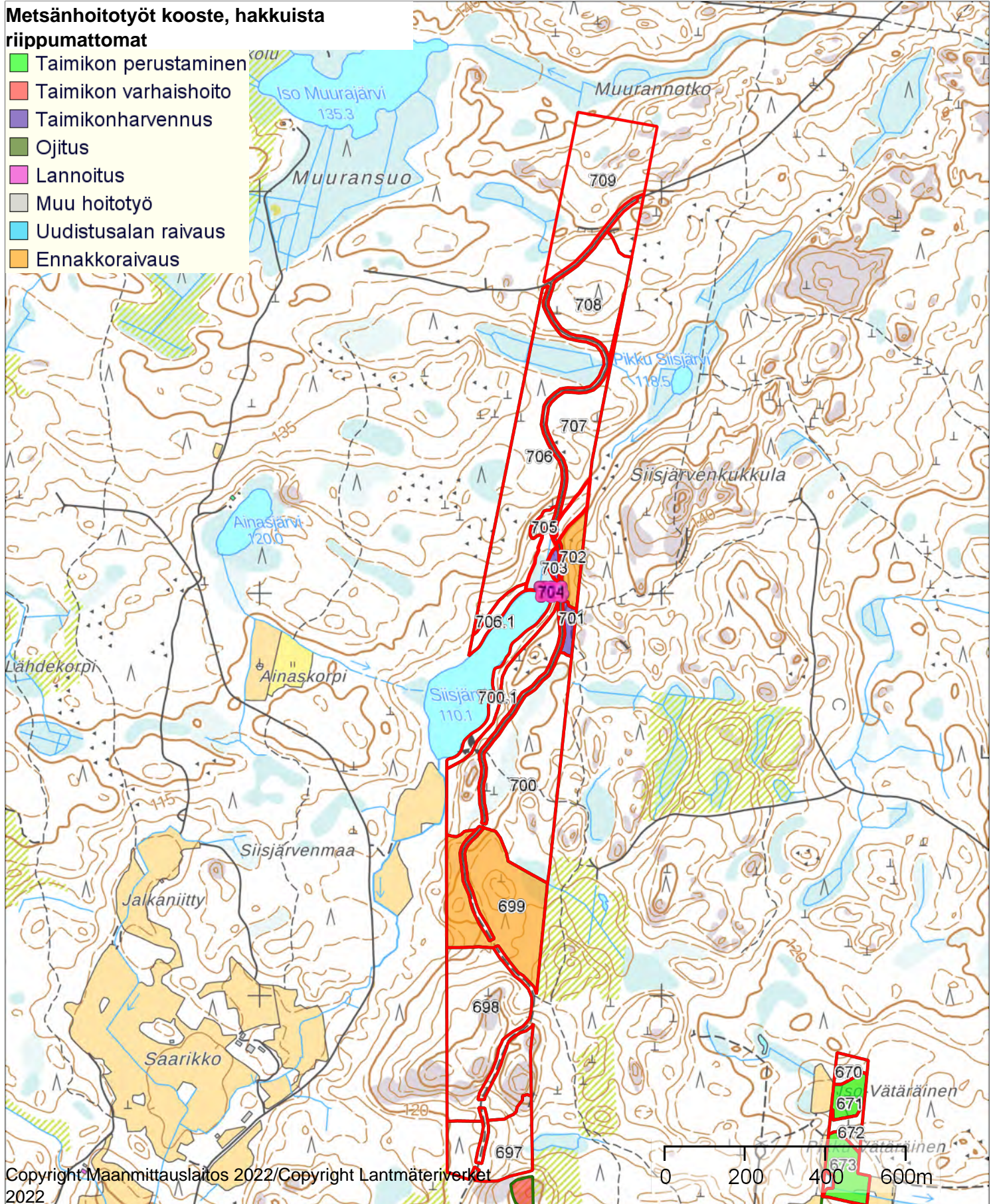
Kiinteistö: TOIVONPELTO 418-425-2-73,
VÄTÄRÄINEN 418-425-1-18, HOLLO 418-425-1-
319, METSÄLÄ 418-425-7-14, HAKALA 418-428-
2-6, RAUKONMETSÄ 418-428-3-92,



Koordinaatisto ETRS-TM35FIN
Keskipiste (324591, 6807971)
Tulostettu 30.5.2023

Metsänhoitotyöt kooste, hakkuista riippumattomat

- Taimikon perustaminen
- Taimikon varhaishoito
- Taimikonharvennus
- Ojitus
- Lannoitus
- Muu hoitotyö
- Uudistusalan raivaus
- Ennakkoraivaus



Yhteenveto metsänhoitotöistä

Kiireelliset metsänhoityöt

Työlaji	Pinta-ala, ha	Kustannusarvio, €	Kuviot, joilla on metsänhoitotyöehdotus
Taimikonharvennus	0,2	103	703
Yhteensä:	0,2	103	

Metsänhoitotyöt vuosina 2024-2028

Työlaji	Pinta-ala, ha	Kustannusarvio, €	Kuviot, joilla on metsänhoitotyöehdotus
Ennakkoraivaus	13,6	5294	686, 690, 692, 699, 702
Laikkumätästys	2,8	1335	670, 671, 673, 675
Rauduskoivun istutus	2,8	3181	670, 671, 673, 675
Taimikon varhaisperkaus	7,7	3770	678, 680, 682, 687, 696
Taimikonharvennus	0,3	210	701
Uudistusalan raivaus	2,8	824	670, 671, 673, 675
Yhteensä:	30,1	14614	

Metsänhoitotyöt vuosina 2029-2033

Työlaji	Pinta-ala, ha	Kustannusarvio, €	Kuviot, joilla on metsänhoitotyöehdotus
Taimikon varhaisperkaus	2,8	1392	670, 671, 673, 675
Yhteensä:	2,8	1392	

Metsänhoitotyöt 2034 alkaen

Työlaji	Pinta-ala, ha	Kustannusarvio, €	Kuviot, joilla on metsänhoitotyöehdotus
Yhteensä:			