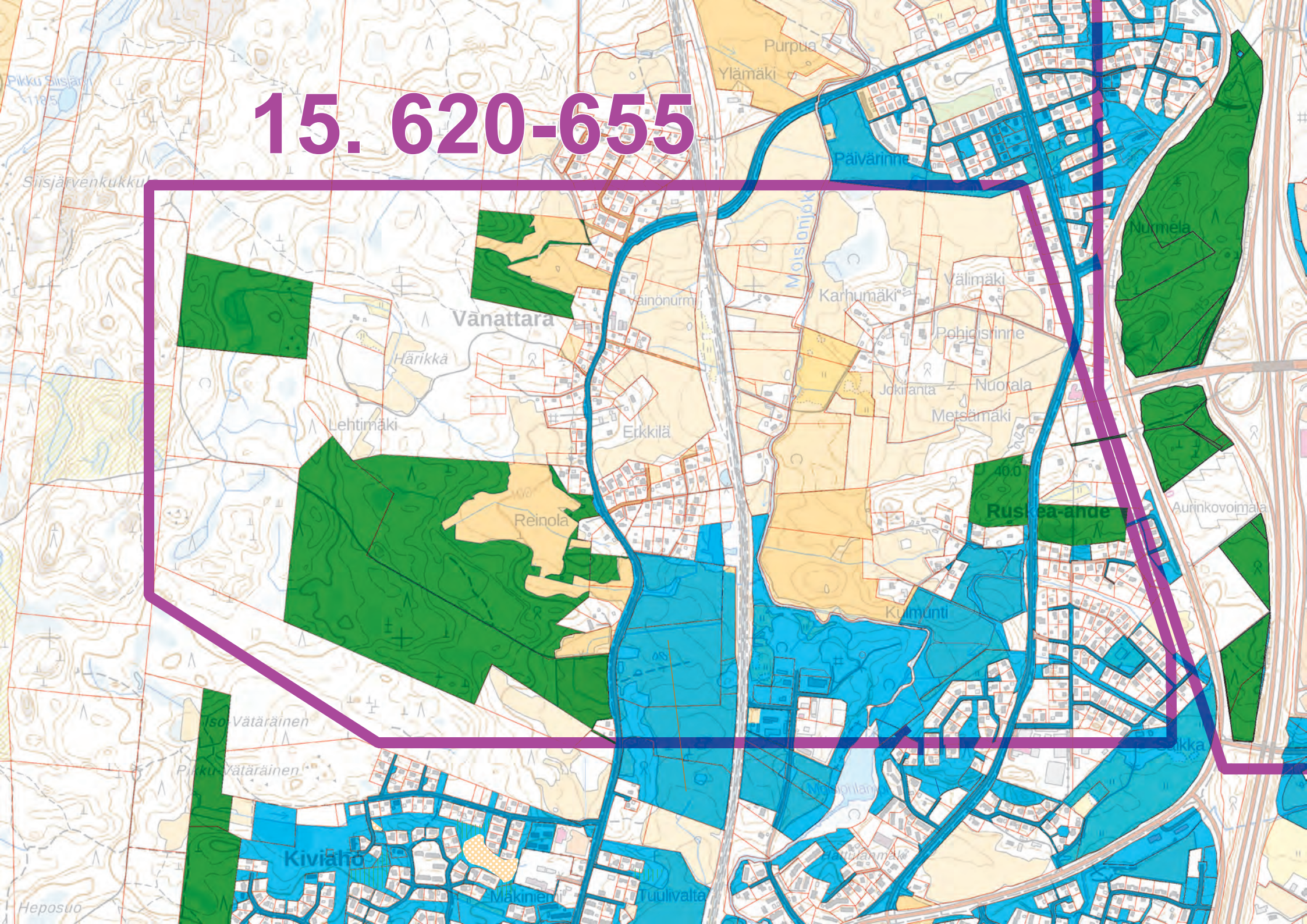


15. 620-655



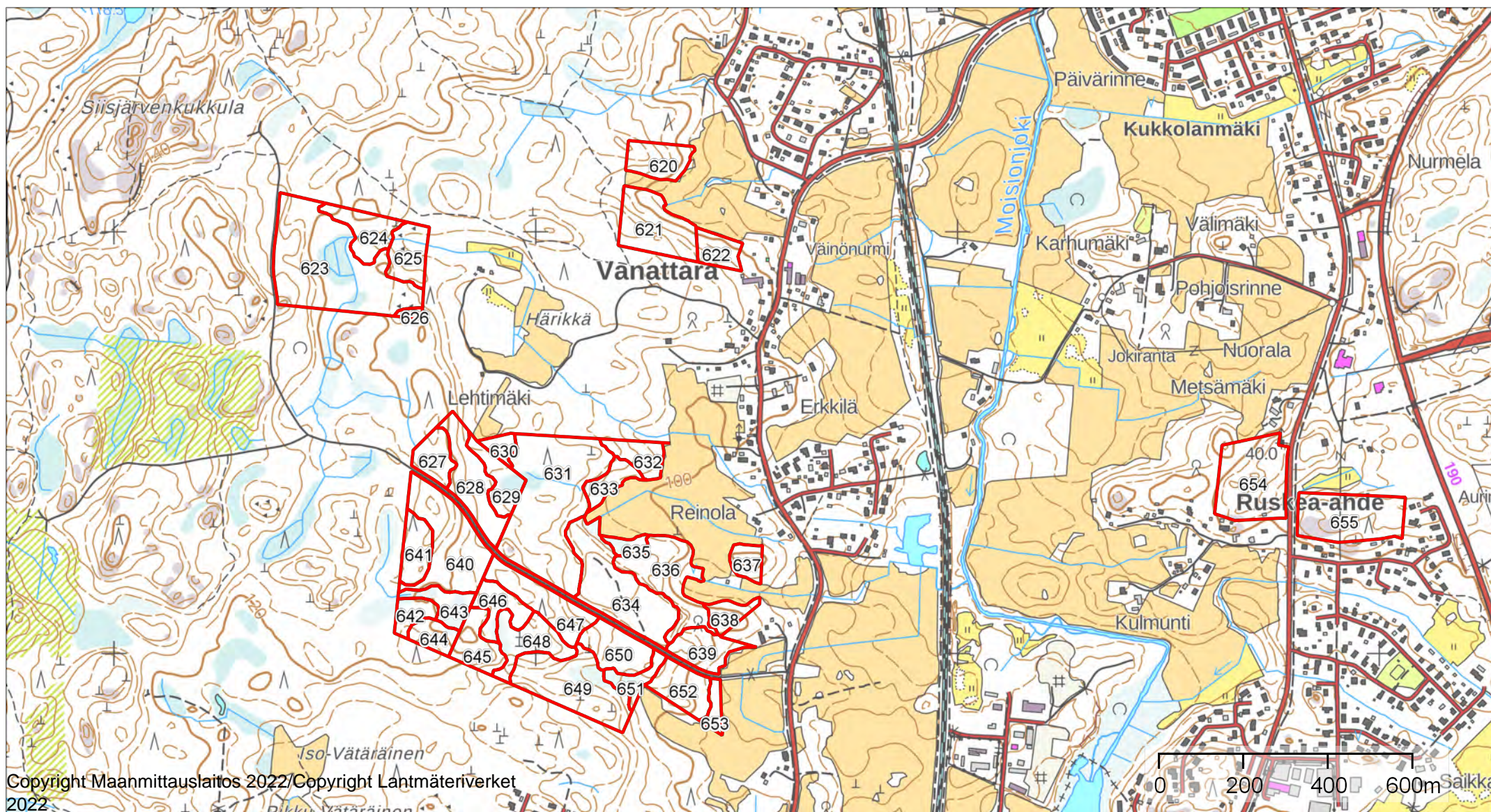
1:12500

Kiinteistö: Ikola 418-425-2-78, TELLERVOLA 418-439-2-159, REINOLA
418-425-9-184, KATAJARINNE 418-425-8-245, RUSKEEAHDE 418-439-2-
271



Koordinaatisto ETRS-TM35FIN
Keskipiste (326513, 6807574)
Tulostettu 24.5.2023

Omistaja: LEMPÄÄLÄN KUNTA TEKNINEN TOIMI, LEHTIMÄKI KERTTU



Kuvio luettelo

Kuvio	Pinta-ala, ha	Kiinteistön nimi ja tunnus, pääryhmä, kasvupaikka, maalaji, kehitysluokka, saavutettavuus ja metsikön laatu	Puustotiedot										Toimenpidesuunnitelmat kuviolla	
			puulaji	ikä, v	tilavuus m ³ /kuvio	m ³ /ha	tukkia, m ³ /ha	kuitua, m ³ /ha	läpimitta, cm	pituus, m	runkoluku, kpl/ha	ppa, m ² /ha		kasvu m ³ /ha/v
620	1,2	Ikola 418-425-2-78 Metsämaa Lehtomainen kangas, vastaava suo ja ruohoturvekangas Keskikarkea tai karkea kangasmaa 04 - Uudistuskypsä metsikkö Talvi	Yhteensä	84	371	320	205	113	27.6	22.7	580	30.5		Avohakkuu 2024, Rauduskoivun istutus 2024, Laikkumätästys 2024, Taimikon varhaisperkaus 2029
			Mänty	85	89	77	57	20	30.0	23.0	124	7.5		
			Kuusi	85	211	182	131	49	27.0	22.5	328	17.0		
			Rauduskoiv	80	65	56	17	39	26.0	23.0	119	5.5		
			Haapa	80	6	5	0	5	30.0	24.0	9	0.5		
621	2,2	Ikola 418-425-2-78 Metsämaa Lehtomainen kangas, vastaava suo ja ruohoturvekangas Keskikarkea tai karkea kangasmaa 03 - Varttunut kasvatusmetsikkö Talvi Tyydyttävä	Yhteensä	41	506	228	24	195	17.5	20.3	1146	24.8		Harvennus 2024, Ennakkoraivaus 2024
			Mänty	45	31	14	3	11	19.0	18.0	68	1.6		
			Kuusi	45	89	40	12	26	19.0	18.0	186	4.6		
			Rauduskoiv	40	387	174	9	158	17.0	21.0	892	18.6		
622	0,8	Ikola 418-425-2-78 Metsämaa Lehtomainen kangas, vastaava suo ja ruohoturvekangas Hienojakoinen kangasmaa T2 - Taimikko yli 1,3 m Talvi Tyydyttävä	Yhteensä	20	58	76	0	50	7.8	8.8	6291	17.6		Nuoren metsän kunnostus 2024
			Muu lehtipu	20	13	17	0	4	5.0	6.0	3800	5.4		
			Hieskoivu	20	45	59	0	45	9.0	10.0	2491	12.2		

Kuvio	Pinta-ala, ha	Kiinteistön nimi ja tunnus, pääryhmä, kasvupaikka, maalaji, kehitysluokka, saavutettavuus ja metsikön laatu	Puustotiedot											Toimenpidesuunnitelmat kuviolla
			puulaji	ikä, v	tilavuus m ³ /kuvio	m ³ /ha	tukkia, m ³ /ha	kuitua, m ³ /ha	läpimitta, cm	pituus, m	runkoluku, kpl/ha	ppa, m ² /ha	kasvu m ³ /ha/v	
623	6,1	REINOLA 418-425-9-184 Metsämaa Lehtomainen kangas, vastaava suo ja ruohoturvekangas Keskikarkea tai karkea kangasmaa 03 - Varttunut kasvatusmetsikkö Talvi	Yhteensä	51	1088	180	64	113	20.5	19.2	707	19.8	9.0	Harvennus 2030
			Mänty	55	309	51	28	22	22.0	20.0	160	5.4	2.5	
			Lehtipuu	50	36	6	0	6	22.0	22.0	20	0.6	0.2	
			Kuusi	50	388	64	24	38	18.0	17.0	343	7.6	3.9	
			Rauduskoiv	50	356	59	12	46	22.0	21.0	184	6.2	2.4	
Lisätiedot Puustossa eri ikäluokkia, tiheys vaihtelee. Harvennettu 2013.														
624	1,2	REINOLA 418-425-9-184 Metsämaa Lehtomainen kangas, vastaava suo ja ruohoturvekangas Keskikarkea tai karkea kangasmaa 02 - Nuori kasvatusmetsikkö Talvi	Yhteensä	32	148	119	5	109	15.5	15.0	976	16.0	10.4	Harvennus 2030
			Kuusi	30	89	71	0	68	15.0	14.0	621	10.0	6.7	
			Hieskoivu	30	40	32	0	31	14.0	17.0	284	4.0	2.5	
			Mänty	45	19	15	5	10	21.0	16.0	71	2.0	1.2	
Lisätiedot Harvennettu 2013.														
625	1,2	REINOLA 418-425-9-184 Metsämaa Tuore kangas, vastaava suo ja mustikkaturvekangas Keskikarkea tai karkea kangasmaa T2 - Taimikko yli 1,3 m Talvi Tyydyttävä	Yhteensä	10	12	10	0	0	2.0	2.7	5800	1.3	Taimikonharvennus 2024	
			Kuusi	10	6	5	0	0	2.0	2.0	1800	0.4		
			Hieskoivu	10	6	5	0	0	2.0	3.0	4000	0.9		
Lisätiedot Kuusen pituus vaihtelee 1.5-3 m. Paikoin tiheää koivikkoa.														

Kuvio	Pinta-ala, ha	Kiinteistön nimi ja tunnus, pääryhmä, kasvupaikka, maalaji, kehitysluokka, saavutettavuus ja metsikön laatu	Puustotiedot										Toimenpidesuunnitelmat kuviolla	
			puulaji	ikä, v	tilavuus m ³ /kuvio	m ³ /ha	tukkia, m ³ /ha	kuitua, m ³ /ha	läpimitta, cm	pituus, m	runkoluku, kpl/ha	ppa, m ² /ha		kasvu m ³ /ha/v
626	0,1	REINOLA 418-425-9-184 Metsämaa Lehtomainen kangas, vastaava suo ja ruohoturvekangas Keskikarkea tai karkea kangasmaa T2 - Taimikko yli 1,3 m Talvi	Yhteensä	10	1	10	0	10	2.0	2.7	5800	1.3		
			Hieskoivu	10	1	5	0	5	2.0	3.0	4000	0.9		
			Kuusi	10	1	5	0	5	2.0	2.0	1800	0.4		
Lisätiedot Kuusen pituus vaihtelee 1.5-3 m. Paikoin tiheää koivikkoa.													Taimikonharvennus 2024	
627	0,9	KATAJARINNE 418-425-8-245 Metsämaa Tuore kangas, vastaava suo ja mustikkaturvekangas Kivinen keskikarkea tai karkea kangasmaa T2 - Taimikko yli 1,3 m Talvi Tyydyttävä	Yhteensä	19	27	30	0	18	6.5	8.3	3200	7.1		
			Hieskoivu	20	23	25	0	13	7.0	9.0	2000	5.5		
			Lehtipuu	15	5	5	0	5	5.0	6.0	1200	1.6		
628	2,0	KATAJARINNE 418-425-8-245 Metsämaa Lehtomainen kangas, vastaava suo ja ruohoturvekangas Kivinen keskikarkea tai karkea kangasmaa 03 - Varttunut kasvatusmetsikkö Talvi	Yhteensä	55	583	294	144	146	23.1	21.5	869	29.4	9.7	Avohakkuu 2031, Rauduskoivun istutus 2031, Uudistusalan raivaus 2031, Laikkumätästys 2031
			Kuusi	35	31	16	4	12	17.0	16.0	102	2.0	0.8	
			Kuusi	60	273	138	94	43	23.5	21.5	373	13.5	5.1	
			Mänty	60	71	36	21	14	23.0	20.5	102	3.7	0.8	
			Lehtipuu	50	39	20	0	19	16.0	19.0	119	2.2	0.7	
			Rauduskoiv	50	169	85	26	59	26.0	24.0	173	8.0	2.3	

Kuvio	Pinta-ala, ha	Kiinteistön nimi ja tunnus, pääryhmä, kasvupaikka, maalaji, kehitysluokka, saavutettavuus ja metsikön laatu	Puustotiedot										Toimenpidesuunnitelmat kuviolla
			puulaji	ikä, v	tilavuus m ³ /kuvio	m ³ /ha	tukkia, m ³ /ha	kuitua, m ³ /ha	läpimitta, cm	pituus, m	runkoluku, kpl/ha	ppa, m ² /ha	
629	1,0	KATAJARINNE 418-425-8-245 Metsämaa Lehtomainen kangas, vastaava suo ja ruohoturvekangas Hienojakoinen kangasmaa T2 - Taimikko yli 1,3 m Talvi Tyydyttävä	Yhteensä	18	47	45	0	34	8.5	9.0	2903	9.8	Taimikonharvennus 2024
			Lehtipuu	20	3	3	0	3	7.0	8.0	300	0.7	
			Hieskoivu	20	33	32	0	27	10.0	11.0	1003	6.0	
			Kuusi	15	10	10	0	4	6.0	5.5	1600	3.1	
Erityispiirteet Tervaleppiä													
Lisätiedot Osittain taimikonhoidon tarve. Puuston tiheys vaihtelee, osin kaksijaksoinen taimikko.													
630	0,4	REINOLA 418-425-9-184 Metsämaa Lehtomainen kangas, vastaava suo ja ruohoturvekangas Hienojakoinen kangasmaa 02 - Nuori kasvatusmetsikkö Talvi	Yhteensä	20	38	99	0	83	10.7	9.1	3002	20.3	Ensiharvennus 2030, Ennakkoraivaus 2029
			Kuusi	20	35	92	0	76	11.0	9.0	2402	18.8	
			Lehtipuu	20	3	7	0	7	7.0	10.0	600	1.5	
631	6,2	REINOLA 418-425-9-184 Metsämaa Lehtomainen kangas, vastaava suo ja ruohoturvekangas Hienojakoinen kangasmaa 03 - Varttunut kasvatusmetsikkö Talvi	Yhteensä	53	1530	248	107	136	20.9	19.6	905	26.9	Harvennus 2028
			Hieskoivu	45	333	54	3	50	17.0	20.0	303	6.0	
			Kuusi	55	660	107	74	31	23.0	20.0	292	11.1	
			Mänty	55	537	87	31	56	21.0	19.0	310	9.8	
Lisätiedot Puustossa eri ikäluokkia. Jonkin verran pystykuiv kuusia. Harvennettu 2013.													

Kuvio	Pinta-ala, ha	Kiinteistön nimi ja tunnus, pääryhmä, kasvupaikka, maalaji, kehitysluokka, saavutettavuus ja metsikön laatu	Puustotiedot										Toimenpidesuunnitelmat kuviolla
			puulaji	ikä, v	tilavuus m ³ /kuvio	m ³ /ha	tukkia, m ³ /ha	kuitua, m ³ /ha	läpimitta, cm	pituus, m	runkoluku, kpl/ha	ppa, m ² /ha	
632	0,9	REINOLA 418-425-9-184 Metsämaa Lehtomainen kangas, vastaava suo ja ruohoturvekangas Keskikarkea tai karkea kangasmaa T2 - Taimikko yli 1,3 m Talvi	Yhteensä	8	9	10	0	0	2.8	2.5	3000	1.2	Taimikonharvennus 2026
			Kuusi	8	4	5	0	0	3.0	2.5	1800	0.9	
			Hieskoivu	7	4	5	0	0	2.0	2.3	1200	0.3	
Lisätiedot Kuusen taimikon pituus vaihtelee 1,5 - 3 m.													
633	0,7	REINOLA 418-425-9-184 Metsämaa Lehtomainen kangas, vastaava suo ja ruohoturvekangas Hienojakoinen kangasmaa 02 - Nuori kasvatusmetsikkö Talvi Tyydyttävä	Yhteensä	19	73	104	0	82	9.5	12.2	3395	17.8	Nuoren metsän kunnostus 2024
			Lehtipuu	20	4	6	0	5	10.0	12.0	199	1.1	
			Hieskoivu	20	57	81	0	66	10.0	14.0	2003	12.4	
			Kuusi	15	12	17	0	10	8.0	7.0	1193	4.3	
634	3,5	REINOLA 418-425-9-184 Metsämaa Lehtomainen kangas, vastaava suo ja ruohoturvekangas Hienojakoinen kangasmaa T2 - Taimikko yli 1,3 m Talvi Tyydyttävä	Yhteensä	21	133	38	0	26	7.9	6.5	3195	10.2	Taimikonharvennus 2024
			Lehtipuu	25	32	9	0	9	10.0	8.0	402	2.3	
			Mänty	20	35	10	0	8	8.0	6.0	793	2.8	
			Hieskoivu	15	4	1	0	0	5.0	7.0	200	0.2	
			Kuusi	20	63	18	0	9	7.0	6.0	1800	4.9	
Lisätiedot Puuston tiheys vaihtelee paljon, paikoin lehtipuuvoittoista.													

Kuvio	Pinta-ala, ha	Kiinteistön nimi ja tunnus, pääryhmä, kasvupaikka, maalaji, kehitysluokka, saavutettavuus ja metsikön laatu	Puustotiedot											Toimenpidesuunnitelmat kuviolla
			puulaji	ikä, v	tilavuus m ³ /kuvio	m ³ /ha	tukkia, m ³ /ha	kuitua, m ³ /ha	läpimitta, cm	pituus, m	runkoluku, kpl/ha	ppa, m ² /ha	kasvu m ³ /ha/v	
635	0,4	REINOLA 418-425-9-184 Metsämaa Lehtomainen kangas, vastaava suo ja ruohoturvekangas Hienojakoinen kangasmaa T2 - Taimikko yli 1,3 m Talvi	Yhteensä	10	4	10	0	0	2.9	2.1	2100	1.0		Taimikonharvennus 2024
			Kuusi	10	2	5	0	0	3.0	2.0	1800	0.9		
			Hieskoivu	8	2	5	0	0	2.0	2.5	300	0.1		
Lisätiedot Kuusen pituus vaihtelee 1,5 - 3 m. Paikoin raivaustarvetta.														
636	2,4	REINOLA 418-425-9-184 Metsämaa Lehtomainen kangas, vastaava suo ja ruohoturvekangas Hienojakoinen kangasmaa 02 - Nuori kasvatusmetsikkö Talvi Tyydyttävä	Yhteensä	21	164	67	0	51	9.2	8.0	4000	15.5		Nuoren metsän kunnostus 2024
			Hieskoivu	25	22	9	0	5	7.0	9.0	800	2.1		
			Kuusi	20	134	55	0	42	10.0	8.0	2000	12.4		
			Lehtipuu	25	7	3	0	3	4.0	6.0	1200	1.0		
Lisätiedot Puusto tiheää.														
637	0,6	REINOLA 418-425-9-184 Metsämaa Tuore kangas, vastaava suo ja mustikkaturvekangas Keskikarkea tai karkea kangasmaa 04 - Uudistuskypsä metsikkö Talvi	Yhteensä	79	155	274	188	84	28.7	21.9	463	26.5		Avohakkuu 2024, Rauduskoivun istutus 2024, Laikkumätästys 2024, Uudistusalan raivaus 2024, Taimikon varhaisperkaus 2029
			Mänty	95	6	10	7	3	30.0	21.0	17	1.0		
			Kuusi	80	136	241	174	65	29.0	22.0	386	23.0		
			Rauduskoivu	60	13	23	7	16	25.0	21.0	60	2.5		

Kuvio	Pinta-ala, ha	Kiinteistön nimi ja tunnus, pääryhmä, kasvupaikka, maalaji, kehitysluokka, saavutettavuus ja metsikön laatu	Puustotiedot										Toimenpidesuunnitelmat kuviolla
			puulaji	ikä, v	tilavuus m ³ /kuvio	m ³ /ha	tukkia, m ³ /ha	kuitua, m ³ /ha	läpimitta, cm	pituus, m	runkoluku, kpl/ha	ppa, m ² /ha	
638	0,6	REINOLA 418-425-9-184 Metsämaa Lehtomainen kangas, vastaava suo ja ruohoturvekangas Keskikarkea tai karkea kangasmaa 03 - Varttunut kasvatusmetsikkö Talvi	Yhteensä	44	112	189	75	105	17.8	17.4	1407	22.9	Harvennus 2024, Ennakkoraivaus 2024
			Kuusi	55	69	116	75	38	22.0	19.0	359	12.6	
			Rauduskoiv	30	37	62	0	56	12.0	15.0	978	9.0	
			Haapa	40	7	11	0	11	17.0	19.0	70	1.3	
Lisätiedot Puustossa eri ikäluokkia.													
639	1,2	REINOLA 418-425-9-184 Metsämaa Tuore kangas, vastaava suo ja mustikkaturvekangas Keskikarkea tai karkea kangasmaa T2 - Taimikko yli 1,3 m Talvi Tyydyttävä	Yhteensä	10	17	15	0	11	4.0	4.8	4400	3.9	Taimikonharvennus 2024
			Kuusi	10	6	5	0	1	4.0	3.0	400	0.3	
			Lehtipuu	10	12	10	0	10	4.0	5.0	4000	3.6	
Lisätiedot Runsas lehtipuusto.													
640	3,2	KATAJARINNE 418-425-8-245 Metsämaa Lehtomainen kangas, vastaava suo ja ruohoturvekangas Kivinen keskikarkea tai karkea kangasmaa T2 - Taimikko yli 1,3 m Kesä	Yhteensä	5	47	15	0	0	#Error	2.0	1750	0.1	Taimikonharvennus 2028
			Rauduskoiv	5	16	5	0	0	1.0	2.0	1600	0.1	
			Kuusi	4	16	5	0	0	0.8	0.5	50	0.0	
			Mänty	4	16	5	0				100	0.0	
Lisätiedot Hyvä koivutaimikko.													

Kuvio	Pinta-ala, ha	Kiinteistön nimi ja tunnus, pääryhmä, kasvupaikka, maalaji, kehitysluokka, saavutettavuus ja metsikön laatu	Puustotiedot										Toimenpidesuunnitelmat kuviolla
			puulaji	ikä, v	tilavuus m ³ /kuvio	m ³ /ha	tukkia, m ³ /ha	kuitua, m ³ /ha	läpimitta, cm	pituus, m	runkoluku, kpl/ha	ppa, m ² /ha	
641	1,0	KATAJARINNE 418-425-8-245 Metsämaa Lehtomainen kangas, vastaava suo ja ruohoturvekangas Kivinen keskikarkea tai karkea kangasmaa T2 - Taimikko yli 1,3 m Talvi Tyydyttävä	Yhteensä	19	22	22	0	10	6.1	6.8	2900	5.9	Taimikonharvennus 2024
			Mänty	15	2	2	0	1	7.0	6.0	200	0.5	
			Kuusi	15	1	1	0	0	6.0	5.0	100	0.2	
			Hieskoivu	20	19	19	0	8	6.0	7.0	2600	5.2	
Lisätiedot Ylispuut poistettu 2011.													
642	0,6	KATAJARINNE 418-425-8-245 Metsämaa Lehtomainen kangas, vastaava suo ja ruohoturvekangas Kivinen keskikarkea tai karkea kangasmaa T2 - Taimikko yli 1,3 m Talvi Tyydyttävä	Yhteensä	19	10	16	0	4	5.1	6.3	3300	4.7	Taimikonharvennus 2024
			Kuusi	15	1	1	0	0	6.0	5.0	200	0.3	
			Hieskoivu	20	9	14	0	4	5.0	6.5	3000	4.2	
			Mänty	15	1	1	0	1	6.0	4.0	100	0.2	
Lisätiedot Ylispuut poistettu 2011.													
643	0,9	KATAJARINNE 418-425-8-245 Metsämaa Tuore kangas, vastaava suo ja mustikkaturvekangas Kivinen hienojakoinen kangasmaa 03 - Varttunut kasvatusmetsikkö Talvi Tyydyttävä	Yhteensä	28	58	68	8	46	11.8	12.3	3407	11.6	
			Hieskoivu	20	17	20	0	9	6.0	7.0	2800	5.6	
			Kuusi	20	3	4	0	2	7.0	6.0	400	1.0	
			Kuusi	50	7	8	2	5	18.0	17.0	48	1.0	
			Rauduskoiv	35	24	28	6	22	20.0	21.0	111	3.0	
			Lehtipuu	35	7	8	0	8	18.0	18.0	48	1.0	
Lisätiedot Puustossa eri ikäluokkia, lehtipuustoa alikasvustona.													

Kuvio	Pinta-ala, ha	Kiinteistön nimi ja tunnus, pääryhmä, kasvupaikka, maalaji, kehitysluokka, saavutettavuus ja metsikön laatu	Puustotiedot										Toimenpidesuunnitelmat kuviolla
			puulaji	ikä, v	tilavuus m ³ /kuvio	m ³ /ha	tukkia, m ³ /ha	kuitua, m ³ /ha	läpimitta, cm	pituus, m	runkoluku, kpl/ha	ppa, m ² /ha	
646	1,0	KATAJARINNE 418-425-8-245 Metsämaa Lehtomainen kangas, vastaava suo ja ruohoturvekangas Kivinen keskikarkea tai karkea kangasmaa T2 - Taimikko yli 1,3 m Talvi Tyydyttävä	Yhteensä	19	27	26	0	17	6.7	6.3	3000	7.2	Taimikonharvennus 2024
			Kuusi	20	19	18	0	9	7.0	6.0	1800	4.9	
			Lehtipuu	16	8	8	0	8	6.0	7.0	1200	2.3	
Lisätiedot Ylispuita poistettu 2017. Puuston tiheys vaihtelee, kuvion itäosassa mantuja säästö/ylispuina.													
647	1,8	KATAJARINNE 418-425-8-245 Metsämaa Lehtomainen kangas, vastaava suo ja ruohoturvekangas Kivinen keskikarkea tai karkea kangasmaa 04 - Uudistuskypsä metsikkö Talvi	Yhteensä	65	269	147	76	71	27.5	21.5	295	15.2	
			Mänty	70	132	72	53	19	28.0	21.0	141	7.5	
			Rauduskoiv	60	137	75	23	52	27.0	22.0	154	7.7	
Lisätiedot Harvennettu 2017. Voidaan uudistaa suunnitelmakauden aikana.													

Kuvio	Pinta-ala, ha	Kiinteistön nimi ja tunnus, pääryhmä, kasvupaikka, maalaji, kehitysluokka, saavutettavuus ja metsikön laatu	Puustotiedot											Toimenpidesuunnitelmat kuviolla
			puulaji	ikä, v	tilavuus m ³ /kuvio	m ³ /ha	tukkia, m ³ /ha	kuitua, m ³ /ha	läpimitta, cm	pituus, m	runkoluku, kpl/ha	ppa, m ² /ha	kasvu m ³ /ha/v	
648	1,5	KATAJARINNE 418-425-8-245 Metsämaa Lehtomainen kangas, vastaava suo ja ruohoturvekangas Kivinen keskikarkea tai karkea kangasmaa 04 - Uudistuskypsä metsikkö Talvi	Yhteensä	69	365	242	137	104	26.7	21.6	534	24.9	0.0	Avohakkuu 2024, Ennakkoraivaus 2024, Rauduskoivun istutus 2024, Laikkumätästys 2024, Uudistusalan raivaus 2024, Taimikon varhaisperkaus 2029
			Rauduskoiv	55	125	83	21	61	24.0	23.0	200	8.0	0.0	
			Mänty	75	82	54	40	14	28.0	21.0	105	5.6	0.0	
			Kuusi	75	159	106	76	29	28.0	21.0	229	11.3	0.0	
Lisätiedot Kuvion luoteisosassa nuorempaa ikäluokkaa puustossa.														
649	3,1	KATAJARINNE 418-425-8-245 Metsämaa Lehtomainen kangas, vastaava suo ja ruohoturvekangas Kivinen keskikarkea tai karkea kangasmaa T2 - Taimikko yli 1,3 m Talvi Tyydyttävä	Yhteensä	20	118	38	0	28	7.1	7.0	3994	9.6	Taimikonharvennus 2024	
			Lehtipuu	20	34	11	0	11	5.0	7.0	2200	3.0		
			Kuusi	20	84	27	0	17	8.0	7.0	1794	6.6		
650	1,5	KATAJARINNE 418-425-8-245 Metsämaa Lehtomainen kangas, vastaava suo ja ruohoturvekangas Kivinen keskikarkea tai karkea kangasmaa T2 - Taimikko yli 1,3 m Talvi	Yhteensä	7	15	10	0	0	2.0	2.7	5300	1.2	Taimikonharvennus 2024	
			Kuusi	8	7	5	0	0	2.0	2.0	1800	0.4		
			Lehtipuu	7	7	5	0	0	2.0	3.0	3500	0.8		
Lisätiedot Lehtipuustoa paikoin tiheästi.														

Kuvio	Pinta-ala, ha	Kiinteistön nimi ja tunnus, pääryhmä, kasvupaikka, maalaji, kehitysluokka, saavutettavuus ja metsikön laatu	Puustotiedot										Toimenpidesuunnitelmat kuviolla
			puulaji	ikä, v	tilavuus m ³ /kuvio	m ³ /ha	tukkia, m ³ /ha	kuitua, m ³ /ha	läpimitta, cm	pituus, m	runkoluku, kpl/ha	ppa, m ² /ha	
651	0,6	KATAJARINNE 418-425-8-245 Metsämaa Lehtomainen kangas, vastaava suo ja ruohoturvekangas Kivinen keskikarkea tai karkea kangasmaa 03 - Varttunut kasvatusmetsikkö Talvi	Yhteensä	54	167	259	88	166	22.0	20.8	847	27.0	
			Haapa	50	38	59	0	58	23.0	22.0	163	6.0	
			Hieskoivu	50	61	94	14	77	18.0	21.0	436	10.0	
			Kuusi	60	68	106	74	31	25.0	20.0	248	11.0	
652	1,3	KATAJARINNE 418-425-8-245 Metsämaa Lehtomainen kangas, vastaava suo ja ruohoturvekangas Kivinen keskikarkea tai karkea kangasmaa T2 - Taimikko yli 1,3 m Talvi	Yhteensä	10	9	7	0	0	2.5	3.0	5600	1.8	Taimikonharvennus 2024
			Kuusi	10	6	5	0	0	3.0	2.5	1800	0.9	
			Lehtipuu	10	3	2	0	0	2.0	3.5	3800	0.9	
653	0,4	KATAJARINNE 418-425-8-245 Metsämaa Lehtomainen kangas, vastaava suo ja ruohoturvekangas Kivinen keskikarkea tai karkea kangasmaa 03 - Varttunut kasvatusmetsikkö Talvi	Yhteensä	69	66	173	115	57	27.3	21.1	333	17.2	
			Kuusi	70	57	151	109	41	27.0	21.0	290	15.0	
			Rauduskoiv	50	2	6	2	4	25.0	22.0	16	0.6	
			Haapa	50	4	10	0	10	28.0	22.0	19	1.0	
			Mänty	85	2	6	4	2	35.0	22.0	8	0.6	
		Lisätiedot Kuvio on mahdollista uudistaa suunnitelmakauden aikana.											

Kuvio	Pinta-ala, ha	Kiinteistön nimi ja tunnus, pääryhmä, kasvupaikka, maalaji, kehitysluokka, saavutettavuus ja metsikön laatu	Puustotiedot											Toimenpidesuunnitelmat kuviolla
			puulaji	ikä, v	tilavuus m ³ /kuvio	m ³ /ha	tukkia, m ³ /ha	kuitua, m ³ /ha	läpimitta, cm	pituus, m	runkoluku, kpl/ha	ppa, m ² /ha	kasvu m ³ /ha/v	
654	3,0	RUSKEEAHDE 418-439-2-271 Metsämaa Lehtomainen kangas, vastaava suo ja ruohoturvekangas Hienoainesmoreeni 04 - Uudistuskypsä metsikkö Kesä Tyydyttävä	Yhteensä	80	903	299	184	114	28.5	22.8	544	29.0	0.0	Avohakkuu 2024, Laikkumätästys 2024, Rauduskoivun istutus 2024, Uudistusalan raivaus 2024, Taimikon varhaisperkaus 2029
			Rauduskoivu	80	9	3	0	3	27.0	22.0	7	0.3	0.0	
			Hieskoivu	60	3	1	0	1	20.0	20.0	4	0.1	0.0	
			Muu havupu	80	122	41	0	40	27.0	22.0	81	4.0	0.0	
			Kuusi	80	720	239	172	65	29.0	23.0	416	23.0	0.0	
			Mänty	80	49	16	12	4	26.0	22.0	36	1.6	0.0	
		Erityispiirteet Kirjanpainajan aiheuttama tuho-Keskinkertainen, Kuusen tyvilahon aiheuttama tuho-Keskinkertainen												
		Lisätiedot Kuviolla runsaasti pystykuvia kirjanpainajan tappamia kuusia. Lisäksi merkkejä tyvilahosta kuusella. Seuraava järkevä toimenpide avohakkuu. Mäntyjä jätetään maisemapuiksi mäen korkeimpaan kohtaan. Muu havupuu = pystykuiva kuusi.												
655	2,7	TELLERVOLA 418-439-2-159 Metsämaa Tuore kangas, vastaava suo ja mustikkaturvekangas Keskikarkea tai karkea kangasmaa T2 - Taimikko yli 1,3 m Kesä Tyydyttävä	Yhteensä	18	40	15	0	8	8.8	7.3	2400	2.7		Taimikonharvennus 2024
			Kuusi	20	27	10	0	8	10.0	8.0	400	2.3		
			Hieskoivu	5	13	5	0	0	2.0	3.0	2000	0.4		
		Lisätiedot Avohakattu 2016. Puustossa eri ikäluokkia, paikoin tiheää lehtipuustoa. Kuvion läpi kulkee sähkölinja.												

1:12500

Kiinteistö: Ikola 418-425-2-78, TELLERVOLA 418-439-2-159, REINOLA 418-425-9-184, KATAJARINNE 418-425-8-245, RUSKEEAHDE 418-439-2-271

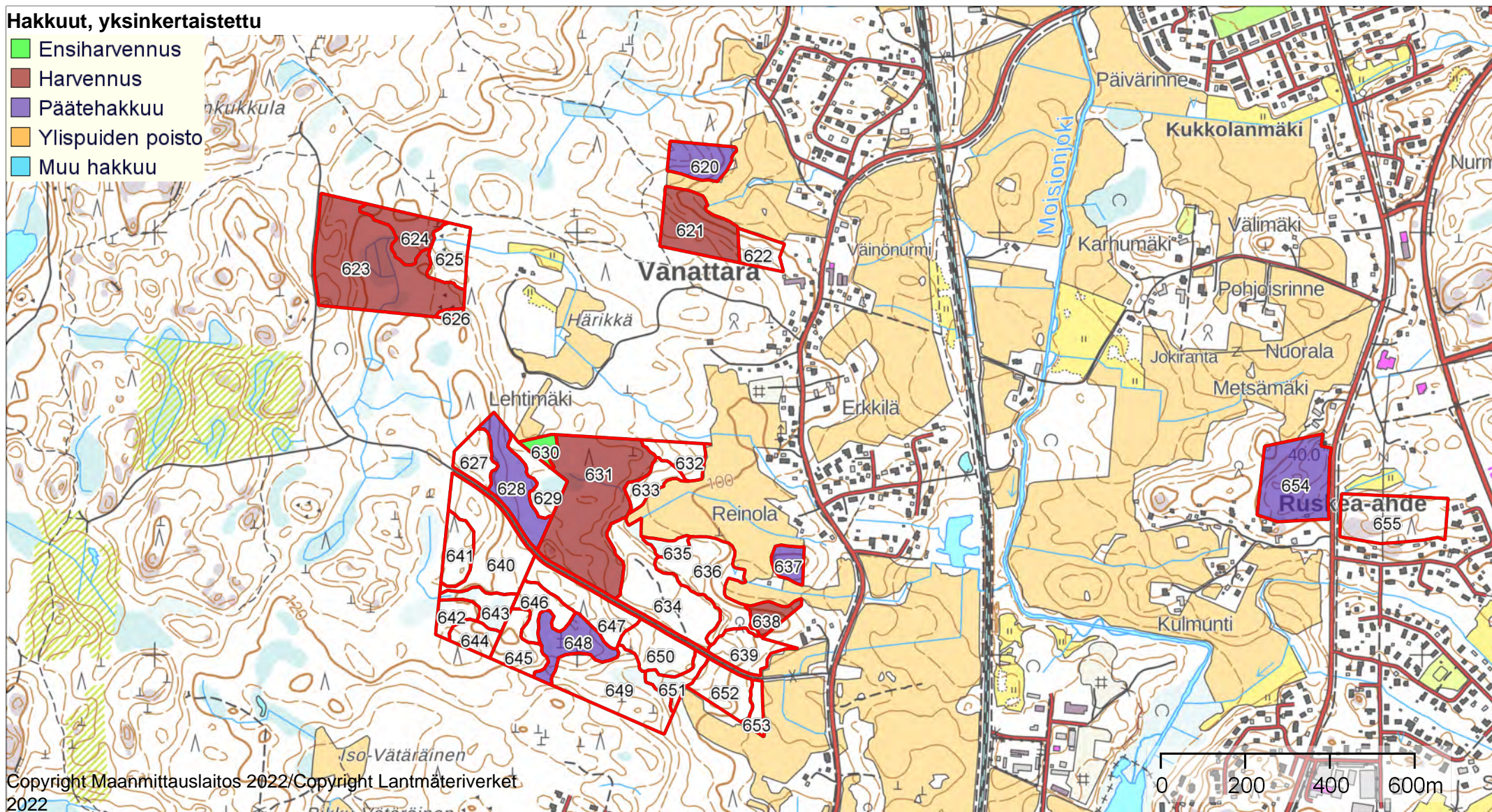


Koordinaatisto ETRS-TM35FIN
Keskipiste (326417, 6807578)
Tulostettu 24.5.2023

Omistaja: LEMPÄÄLÄN KUNTA TEKNINEN TOIMI, LEHTIMÄKI KERTTU

Hakkuut, yksinkertaistettu

- Ensiharvennus
- Harvennus
- Päätehakkuu
- Ylispuiden poisto
- Muu hakkuu



Yhteenveto hakkuista

Kiireelliset hakkuut

Hakkuutapa	Pinta-ala, ha	Tulot €	Kuviot, joilla on hakkuuehdotus
Yhteensä			

Hakkuut vuosina 2024-2028

Hakkuutapa	Pinta-ala, ha	Tulot €	Kuviot, joilla on hakkuuehdotus
Avohakkuu	6,2	100633	620, 637, 648, 654
Harvennus	9,0	16156	621, 631, 638
Yhteensä	15,2	116789	

Hakkuut vuosina 2029-2033

Hakkuutapa	Pinta-ala, ha	Tulot €	Kuviot, joilla on hakkuuehdotus
Avohakkuu	2,0	37338	628
Ensiharvennus	0,4	332	630
Harvennus	7,3	13788	623, 624
Yhteensä	9,7	51458	

Hakkuut 2034 alkaen

Hakkuutapa	Pinta-ala, ha	Tulot €	Kuviot, joilla on hakkuuehdotus
Yhteensä			

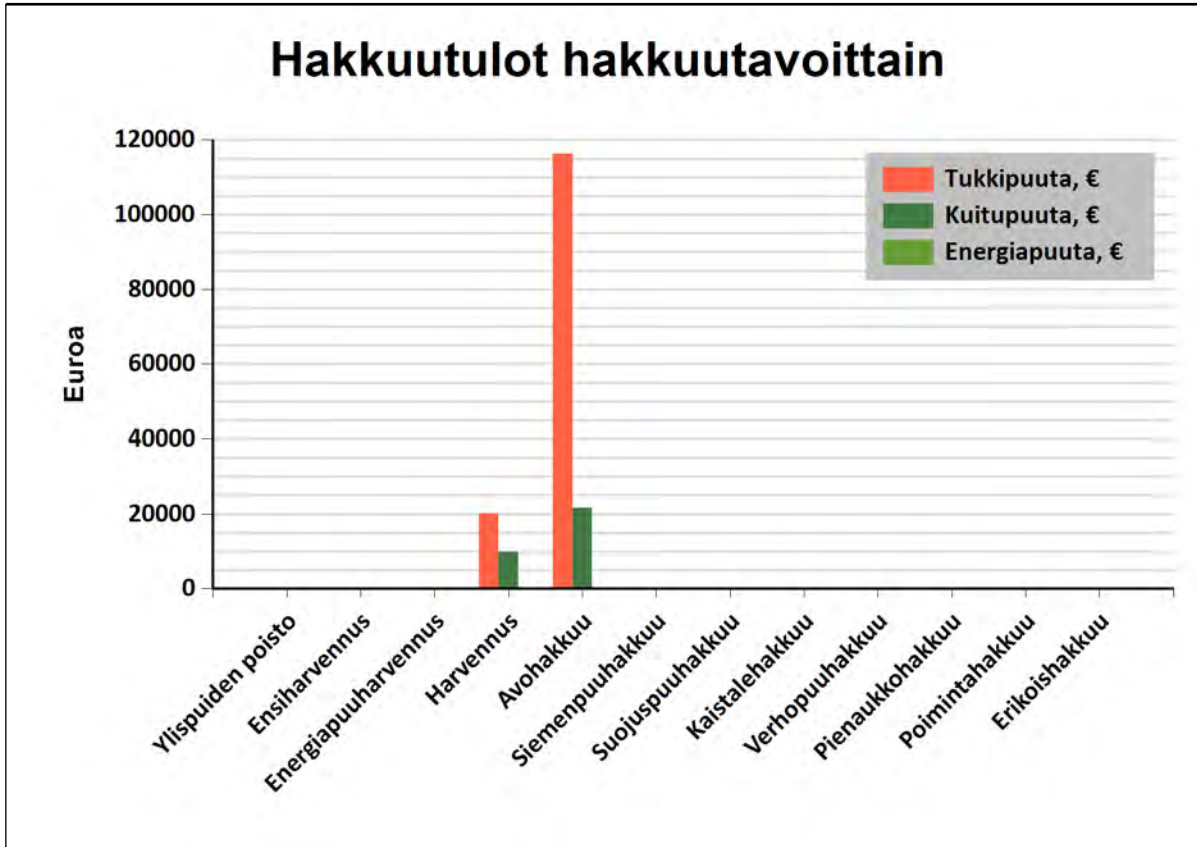
Tulot hakkuutavoittain vuosina 2023-2033

Tässä suunnitelmassa ehdotettujen mukainen kantorahatulo on

vuonna 2023: 0 €

vuosina 2024-2028: 116789 €

ja vuosina 2029-2033: 51458 €



Hakkuutapa	Pinta-ala, ha	Tukkipuuta, €	Kuitupuuta, €	Energiapuuta, €	Yhteensä, €
Ylispuiden poisto					0
Ensiharvennus	0,4	149	183		332
Energiapuuharvennus					0
Harvennus	16,3	20082	9862		29944
Avohakkuu	8,2	116346	21625		137971
Siemenpuuhakkuu					0
Suojuspuuhakkuu					0
Kaistalehakkuu					0
Verhopuuhakkuu					0
Pienaukkohakkuu					0
Poimintahakkuu					0
Erikoishakkuu					0
Yhteensä	24,9	136576	31671		168247

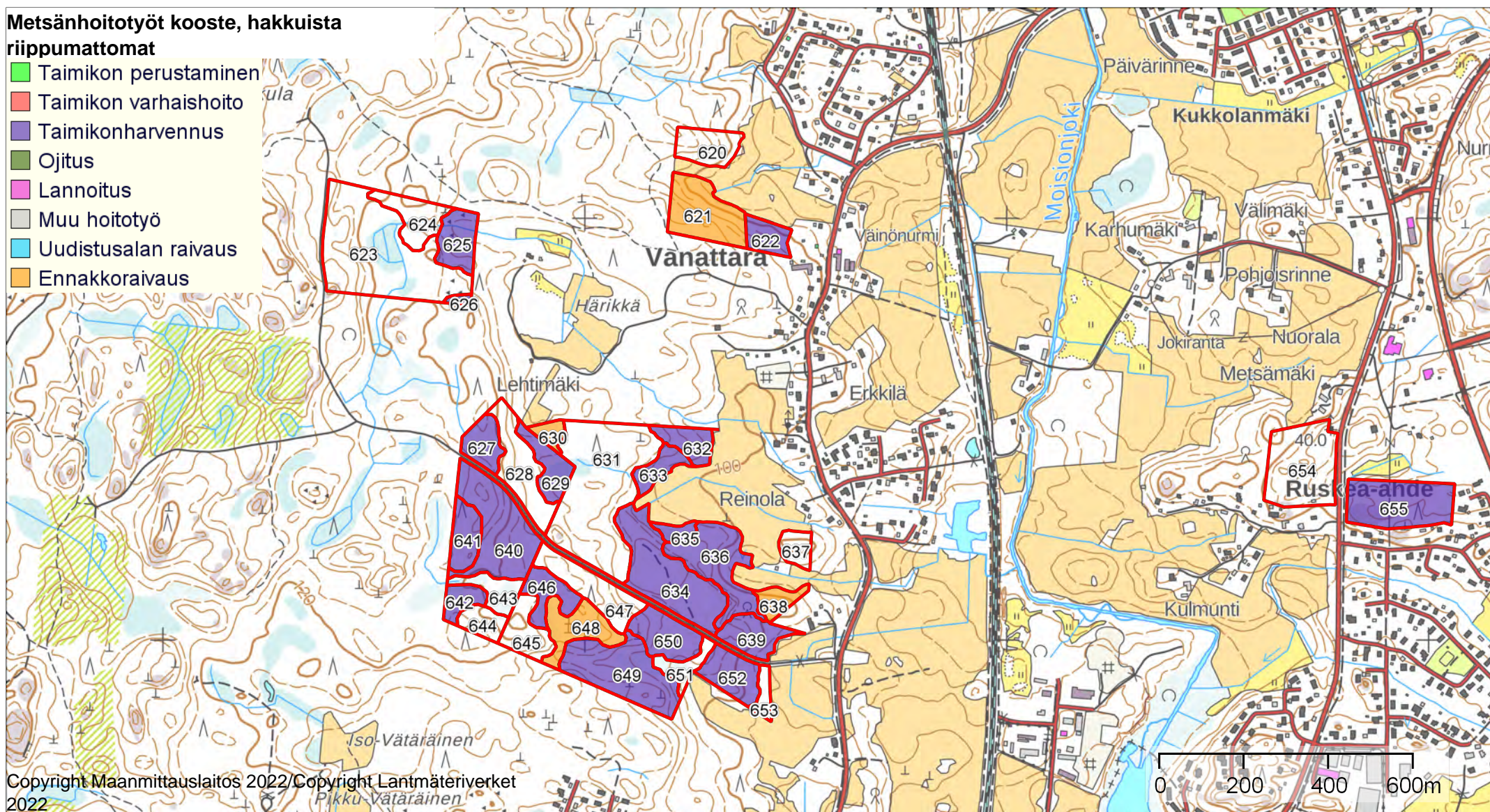
Kiinteistö: Ikola 418-425-2-78, RUSKEEAHDE 418-439-2-271,
TELLERVOLA 418-439-2-159, REINOLA 418-425-9-184, KATAJARINNE
418-425-8-245
Omistaja: LEMPÄÄLÄN KUNTA TEKNINEN TOIMI, LEHTIMÄKI KERTTU



Koordinaatisto ETRS-TM35FIN
Keskipiste (326397, 6807542)
Tulostettu 24.5.2023

Metsänhoitotyöt kooste, hakkuista riippumattomat

- Taimikon perustaminen
- Taimikon varhaishoito
- Taimikonharvennus
- Ojitus
- Lannoitus
- Muu hoitotyö
- Uudistusalan raivaus
- Ennakkoraivaus



Yhteenvedo metsänhoitotöistä

Kiireelliset metsänhoitotyöt

Työlaji	Pinta-ala, ha	Kustannusarvio, €	Kuviot, joilla on metsänhoitotyöehdotus
Yhteensä:			

Metsänhoitotyöt vuosina 2024-2028

Työlaji	Pinta-ala, ha	Kustannusarvio, €	Kuviot, joilla on metsänhoitotyöehdotus
Ennakkoraivaus	4,3	1683	621, 638, 648
Laikkumätästys	6,2	2936	620, 637, 648, 654
Nuoren metsän kunnostus	4,8	3613	622, 627, 633, 636
Rauduskoivun istutus	6,2	6997	620, 637, 648, 654
Taimikonharvennus	21,8	13547	625, 626, 629, 632, 634, 635, 639, 640, 641, 642, 646, 649, 650, 652, 655
Uudistusalan raivaus	5,1	1476	637, 648, 654
Yhteensä:	48,6	30252	

Metsänhoitotyöt vuosina 2029-2033

Työlaji	Pinta-ala, ha	Kustannusarvio, €	Kuviot, joilla on metsänhoitotyöehdotus
Ennakkoraivaus	0,4	149	630
Laikkumätästys	2,0	932	628
Rauduskoivun istutus	2,0	2221	628
Taimikon varhaisperkaus	6,2	3061	620, 637, 648, 654
Uudistusalan raivaus	2,0	575	628
Yhteensä:	12,6	6938	

Metsänhoitotyöt 2034 alkaen

Työlaji	Pinta-ala, ha	Kustannusarvio, €	Kuviot, joilla on metsänhoitotyöehdotus
Yhteensä:			