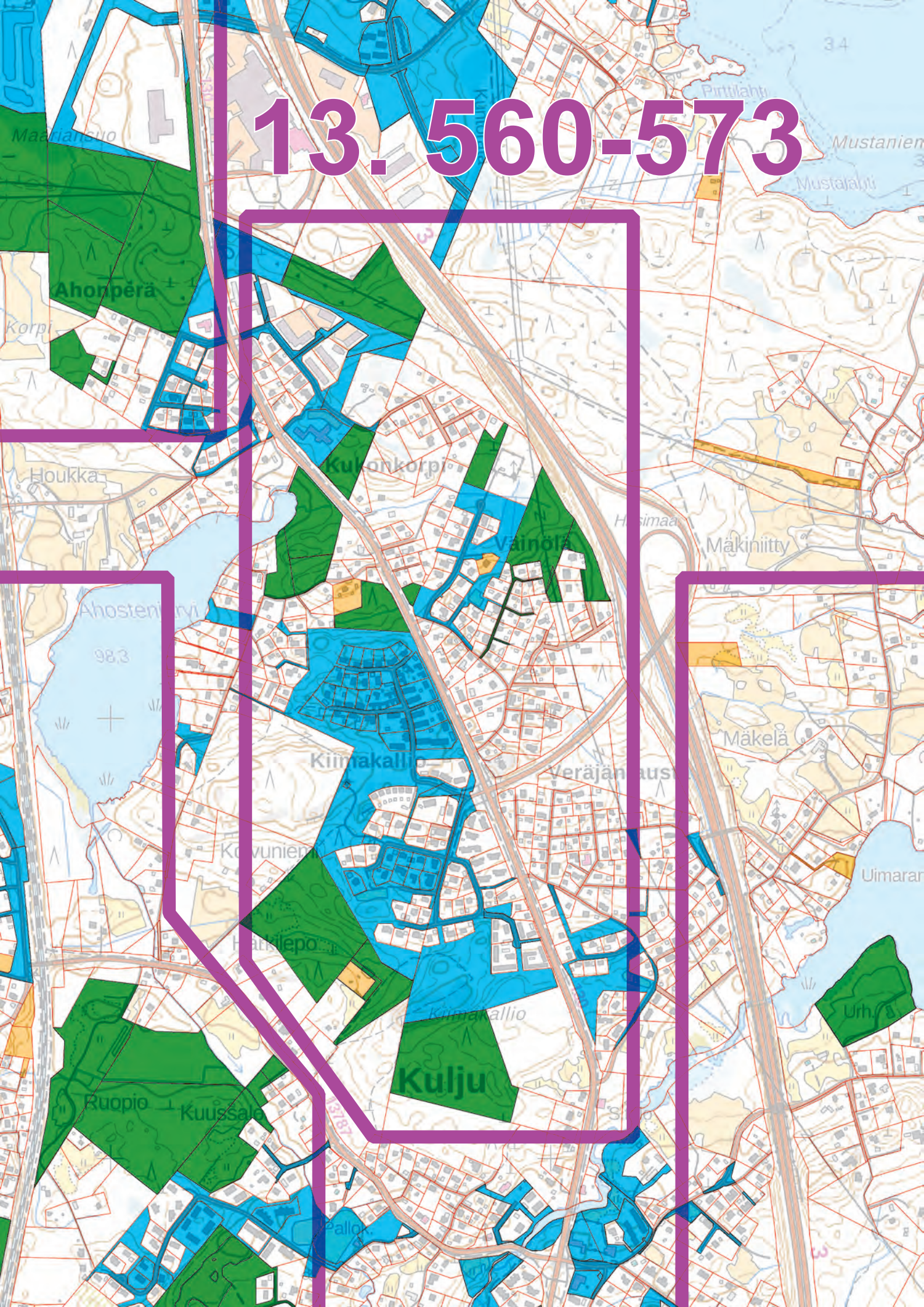


13.560-573



1:10000

Kiinteistö: NALLENAHO 418-425-4-310,  
MANSIKKAMÄKI 418-425-5-301, Tuiskula 418-  
425-5-723, HAUTANIITTY 418-425-10-238, TILLI  
418-425-42-16, KALLIOLA 418-425-5-620, AHO



Koordinaatisto ETRS-TM35FIN  
Keskipiste (327676, 6811069)  
Tulostettu 17.5.2023





Kuvio	Pinta-ala, ha	Kiinteistön nimi ja tunnus, pääryhmä, kasvupaikka, maalaji, kehitysluokka, saavutettavuus ja metsikön laatu	Puustotiedot											Toimenpidesuunnitelmat kuviolla
			puulaji	ikä, v	tilavuus m <sup>3</sup> /kuvio	m <sup>3</sup> /ha	tukkia, m <sup>3</sup> /ha	kuitua, m <sup>3</sup> /ha	läpimitta, cm	pituus, m	runkoluku, kpl/ha	ppa, m <sup>2</sup> /ha	kasvu m <sup>3</sup> /ha/v	
562	2,6	MANSIKKAMÄKI 418-425-5-301 Metsämaa Lehtomainen kangas, vastaava suo ja ruohoturvekangas Keskikarkea tai karkea kangasmaa 03 - Varttunut kasvatusmetsikkö Kesä Tyydyttävä	<b>Yhteensä</b>	<b>46</b>	<b>507</b>	<b>196</b>	<b>12</b>	<b>176</b>	<b>15.4</b>	<b>16.0</b>	<b>1631</b>	<b>26.1</b>	<b>10.7</b>	Harvennus 2024, Ennakkoraivaus 2024
			Kuusi	50	28	11	5	6	18.0	17.0	63	1.3	0.8	
			Rauduskoiv	40	239	92	5	85	17.0	18.0	526	11.0	4.9	
			Lehtipuu	50	232	89	0	85	13.3	14.0	1039	13.5	4.9	
			Mänty	100	8	3	3	0	38.0	24.0	3	0.3	0.1	
<b>Lisätiedot</b> Kuvio sisältää tilat 418-425-5-301, 418-425-5-96 ja 418-425-5-302. Kuviolla runsaasti lehtipuuta, paikoin kivikkoista, osin vanhaa maatalousmaata.														
563	1,4	KIIMAKALLIONPUISTO 418-425-5-694 Metsämaa Tuore kangas, vastaava suo ja mustikkaturvekangas Hienojakoinen kangasmaa 03 - Varttunut kasvatusmetsikkö Kesä	<b>Yhteensä</b>	<b>50</b>	<b>184</b>	<b>130</b>	<b>50</b>	<b>78</b>	<b>23.3</b>	<b>21.2</b>	<b>404</b>	<b>13.5</b>	<b>4.1</b>	Harvennus 2030
			Rauduskoiv	30	106	75	16	58	20.0	20.5	288	8.0	2.9	
			Haapa	40	12	8	0	8	21.0	19.0	36	1.0	0.3	
			Kuusi	70	6	5	3	1	28.0	22.0	15	0.5	0.1	
			Mänty	90	59	42	31	11	30.0	23.0	65	4.0	0.8	
<b>Lisätiedot</b> Kuvio on osin entistä maatalousmaata. Ylispuita voidaan poistaa harvennuksen yhteydessä.														

Kuvio	Pinta-ala, ha	Kiinteistön nimi ja tunnus, pääryhmä, kasvupaikka, maalaji, kehitysluokka, saavutettavuus ja metsikön laatu	Puustotiedot											Toimenpidesuunnitelmat kuviolla
			puulaji	ikä, v	tilavuus m <sup>3</sup> /kuvio	m <sup>3</sup> /ha	tukkia, m <sup>3</sup> /ha	kuitua, m <sup>3</sup> /ha	läpimitta, cm	pituus, m	runkoluku, kpl/ha	ppa, m <sup>2</sup> /ha	kasvu m <sup>3</sup> /ha/v	
564	0,2	KALLIOLA 418-425-5-620 Metsämaa Lehtomainen kangas, vastaava suo ja ruohoturvekangas Keskikarkea tai karkea kangasmaa 03 - Varttunut kasvatusmetsikkö Talvi Tyydyttävä	<b>Yhteensä</b>	<b>63</b>	<b>39</b>	<b>221</b>	<b>123</b>	<b>95</b>	<b>26.9</b>	<b>22.8</b>	<b>421</b>	<b>21.0</b>		
			Kuusi	65	24	136	98	37	28.0	22.0	238	13.0		
			Rauduskoiv	60	15	85	26	59	25.0	24.0	183	8.0		
<b>Lisätiedot</b> Kosteaa notkelmaa kuvion keskellä.														
565	0,4	KALLIOLA 418-425-5-620 Metsämaa Tuore kangas, vastaava suo ja mustikkaturvekangas Keskikarkea tai karkea kangasmaa 03 - Varttunut kasvatusmetsikkö Talvi Tyydyttävä	<b>Yhteensä</b>	<b>49</b>	<b>75</b>	<b>174</b>	<b>39</b>	<b>130</b>	<b>17.1</b>	<b>17.3</b>	<b>1065</b>	<b>21.0</b>	<b>8.2</b>	
			Kuusi	55	36	84	36	46	20.0	19.0	336	9.0	3.9	
			Lehtipuu	45	39	90	3	84	15.0	16.0	729	12.0	4.3	
														Harvennus 2024, Ennakkoraivaus 2024
566	1,4	AHO 418-425-4-148 Metsämaa Tuore kangas, vastaava suo ja mustikkaturvekangas Keskikarkea tai karkea kangasmaa 03 - Varttunut kasvatusmetsikkö Talvi	<b>Yhteensä</b>	<b>60</b>	<b>324</b>	<b>236</b>	<b>130</b>	<b>103</b>	<b>24.2</b>	<b>21.4</b>	<b>634</b>	<b>23.9</b>	<b>5.4</b>	
			Mänty	70	111	81	58	22	26.0	21.0	178	8.3	1.8	
			Hieskoivu	40	88	64	6	57	19.5	21.0	247	6.6	1.6	
			Kuusi	65	125	91	66	25	26.0	22.0	209	9.0	2.0	
														Harvennus 2024, Ennakkoraivaus 2024

Kuvio	Pinta-ala, ha	Kiinteistön nimi ja tunnus, pääryhmä, kasvupaikka, maalaji, kehitysluokka, saavutettavuus ja metsikön laatu	Puustotiedot										Toimenpidesuunnitelmat kuviolla
			puulaji	ikä, v	tilavuus m <sup>3</sup> /kuvio	m <sup>3</sup> /ha	tukkia, m <sup>3</sup> /ha	kuitua, m <sup>3</sup> /ha	läpimitta, cm	pituus, m	runkoluku, kpl/ha	ppa, m <sup>2</sup> /ha	
567	0,6	KALLIOLA 418-425-5-620 Metsämaa Tuore kangas, vastaava suo ja mustikkaturvekangas Keskikarkea tai karkea kangasmaa 04 - Uudistuskypsä metsikkö Talvi	<b>Yhteensä</b>	<b>85</b>	<b>125</b>	<b>195</b>	<b>137</b>	<b>57</b>	<b>29.4</b>	<b>21.8</b>	<b>322</b>	<b>19.0</b>	
			Kuusi	85	105	164	118	44	29.0	21.5	273	16.0	
			Mänty	100	13	21	16	6	34.0	24.0	26	2.0	
			Lehtipuu	60	6	10	3	7	26.0	23.0	23	1.0	
568	5,1	TUULANMETSÄ 418-424-9-935 Metsämaa Lehtomainen kangas, vastaava suo ja ruohoturvekangas Keskikarkea tai karkea kangasmaa 03 - Varttunut kasvatusmetsikkö Talvi	<b>Yhteensä</b>	<b>40</b>	<b>943</b>	<b>186</b>	<b>26</b>	<b>155</b>	<b>18.2</b>	<b>18.8</b>	<b>948</b>	<b>20.8</b>	<b>8.2</b>
			Mänty	40	222	44	18	25	21.1	17.3	173	5.3	2.5
			Hieskoivu	35	403	79	0	77	16.0	20.0	473	8.3	2.8
			Haapa	50	216	43	0	42	19.0	20.0	185	4.6	1.5
			Kuusi	40	102	20	8	12	18.0	16.0	117	2.6	1.4
<b>Lisätiedot</b> Ensiharvennus tehty 2018. Seuraava harvennus suunnitelmakauden loppupuolella.													
569	0,6	NALLENAHO 418-425-4-310 Metsämaa Lehtomainen kangas, vastaava suo ja ruohoturvekangas Keskikarkea tai karkea kangasmaa 04 - Uudistuskypsä metsikkö Talvi	<b>Yhteensä</b>	<b>83</b>	<b>136</b>	<b>229</b>	<b>154</b>	<b>73</b>	<b>28.3</b>	<b>23.2</b>	<b>387</b>	<b>21.0</b>	
			Kuusi	85	125	211	152	57	29.0	23.5	321	19.0	
			Rauduskoiv	60	5	9	2	7	22.0	21.0	32	1.0	
			Haapa	60	5	9	0	9	21.0	20.0	34	1.0	
													Avohakkuu 2024, Rauduskoivun istutus 2024, Laikkumätästys 2024, Uudistusalan raivaus 2024, Taimikon varhaisperkaus 2029

Kuvio	Pinta-ala, ha	Kiinteistön nimi ja tunnus, pääryhmä, kasvupaikka, maalaji, kehitysluokka, saavutettavuus ja metsikön laatu	Puustotiedot										Toimenpidesuunnitelmat kuviolla
			puulaji	ikä, v	tilavuus m <sup>3</sup> /kuvio	m <sup>3</sup> /ha	tukkia, m <sup>3</sup> /ha	kuitua, m <sup>3</sup> /ha	läpimitta, cm	pituus, m	runkoluku, kpl/ha	ppa, m <sup>2</sup> /ha	
570	0,7	NALLENAHO 418-425-4-310 Metsämaa Lehtomainen kangas, vastaava suo ja ruohoturvekangas Keskikarkea tai karkea kangasmaa 03 - Varttunut kasvatusmetsikkö Talvi Tyydyttävä	<b>Yhteensä</b>	<b>33</b>	<b>127</b>	<b>189</b>	<b>18</b>	<b>164</b>	<b>16.9</b>	<b>17.7</b>	<b>1184</b>	<b>23.0</b>	Harvennus 2024, Ennakkoraivaus 2024
			Kuusi	40	39	58	18	38	19.0	17.0	276	7.0	
			Rauduskoiv	30	61	90	0	86	16.0	18.0	617	11.0	
			Lehtipuu	30	28	41	0	39	16.0	18.0	291	5.0	
<b>Lisätiedot</b> Kuvio osittain entistä maatalousmaata. Puusto vaihtelevaa, paikoin hyvin tiheää, eri-ikäisyyttä.													
571	2,5	Tuiskula 418-425-5-723 Metsämaa Lehtomainen kangas, vastaava suo ja ruohoturvekangas Keskikarkea tai karkea kangasmaa 04 - Uudistuskypsä metsikkö Kesä	<b>Yhteensä</b>	<b>65</b>	<b>435</b>	<b>174</b>	<b>87</b>	<b>86</b>	<b>25.3</b>	<b>21.5</b>	<b>1115</b>	<b>18.0</b>	Harvennus 2024
			Mänty	90	180	72	53	19	29.0	23.0	123	7.0	
			Kuusi	70	65	26	19	7	30.0	22.0	42	2.5	
			Rauduskoiv	45	182	73	15	58	23.0	22.0	200	7.5	
			Lehtipuu	20	8	3	0	3	5.0	6.0	750	1.0	
<b>Lisätiedot</b> Harvennuksessa suositaan mäntyä ja lehtipuuta.													
572	1,4	Tuiskula 418-425-5-723 Metsämaa Lehtomainen kangas, vastaava suo ja ruohoturvekangas Hienojakoinen kangasmaa A0 - Aukea Talvi											
			<b>Lisätiedot</b> Entistä maatalousmaata, oijen reunoilla lehtipuustoa ja avoimilla alueilla hieman kuusta. Voidaan istuttaa esim. rauduskoivulle.										

Kuvio	Pinta-ala, ha	Kiinteistön nimi ja tunnus, pääryhmä, kasvupaikka, maalaji, kehitysluokka, saavutettavuus ja metsikön laatu	Puustotiedot										Toimenpidesuunnitelmat kuviolla	
			puulaji	ikä, v	tilavuus m <sup>3</sup> /kuvio	m <sup>3</sup> /ha	tukkia, m <sup>3</sup> /ha	kuitua, m <sup>3</sup> /ha	läpimitta, cm	pituus, m	runkoluku, kpl/ha	ppa, m <sup>2</sup> /ha		kasvu m <sup>3</sup> /ha/v
573	0,9	Tuiskula 418-425-5-723 Metsämaa Lehtomainen kangas, vastaava suo ja ruohoturvekangas Keskikarkea tai karkea kangasmaa 04 - Uudistuskypsä metsikkö Talvi	<b>Yhteensä</b>	<b>90</b>	<b>343</b>	<b>385</b>	<b>278</b>	<b>104</b>	<b>29.1</b>	<b>24.5</b>	<b>555</b>	<b>33.5</b>		Avohakkuu 2024, Uudistusalan raivaus 2024, Rauduskoivun istutus 2024, Laikkumätästys 2024, Taimikon varhaisperkaus 2029
			Mänty	90	19	21	16	6	30.0	24.0	34	2.0		
			Kuusi	90	325	364	262	98	29.0	24.5	521	31.5		



Kiinteistö: NALLENAHO 418-425-4-310,  
MANSIKKAMÄKI 418-425-5-301, Tuiskula 418-  
425-5-723, HAUTANIITTY 418-425-10-238, TILLI  
418-425-42-16, KALLIOLA 418-425-5-620, AHO



Koordinaatisto ETRS-TM35FIN  
Keskipiste (327520, 6811021)  
Tulostettu 17.5.2023

### Hakkuut, yksinkertaistettu

- Ensiharvennus
- Harvennus
- Päätehakkuu
- Ylispuiden poisto
- Muu hakkuu



## Yhteenvedo hakkuista

### Kiireelliset hakkuut

Hakkuutapa	Pinta-ala, ha	Tulot €	Kuviot, joilla on hakkuuehdotus
Yhteensä			

### Hakkuut vuosina 2024-2028

Hakkuutapa	Pinta-ala, ha	Tulot €	Kuviot, joilla on hakkuuehdotus
Avohakkuu	1,5	35170	569, 573
Harvennus	7,6	13120	562, 565, 566, 570, 571
Yhteensä	9,1	48290	

### Hakkuut vuosina 2029-2033

Hakkuutapa	Pinta-ala, ha	Tulot €	Kuviot, joilla on hakkuuehdotus
Harvennus	6,5	8969	563, 568
Yhteensä	6,5	8969	

### Hakkuut 2034 alkaen

Hakkuutapa	Pinta-ala, ha	Tulot €	Kuviot, joilla on hakkuuehdotus
Yhteensä			

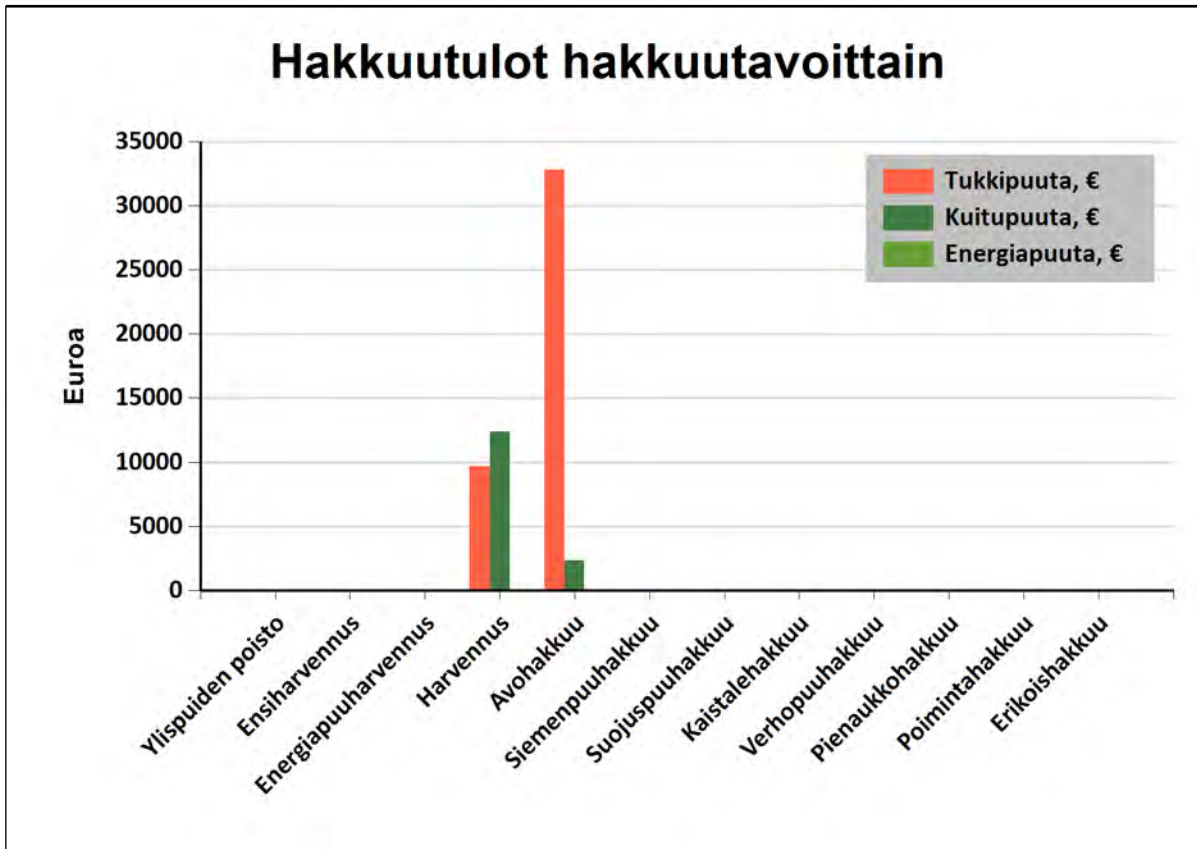
## Tulot hakkuutavoittain vuosina 2023-2033

Tässä suunnitelmassa ehdotettujen mukainen kantorahatulo on

vuonna 2023: 0 €

vuosina 2024-2028: 48291 €

ja vuosina 2029-2033: 8969 €



Hakkuutapa	Pinta-ala, ha	Tukkipuuta, €	Kuitupuuta, €	Energiapuuta, €	Yhteensä, €
Ylispuiden poisto					0
Ensiharvennus					0
Energiapuuharvennus					0
Harvennus	14,1	9719	12370		22090
Avohakkuu	1,5	32799	2372		35170
Siemenpuuhakkuu					0
Suojuspuuhakkuu					0
Kaistalehakkuu					0
Verhopuuhakkuu					0
Pienaukkohakkuu					0
Poimintahakkuu					0
Erikoishakkuu					0
<b>Yhteensä</b>	<b>15,5</b>	<b>42518</b>	<b>14742</b>		<b>57260</b>

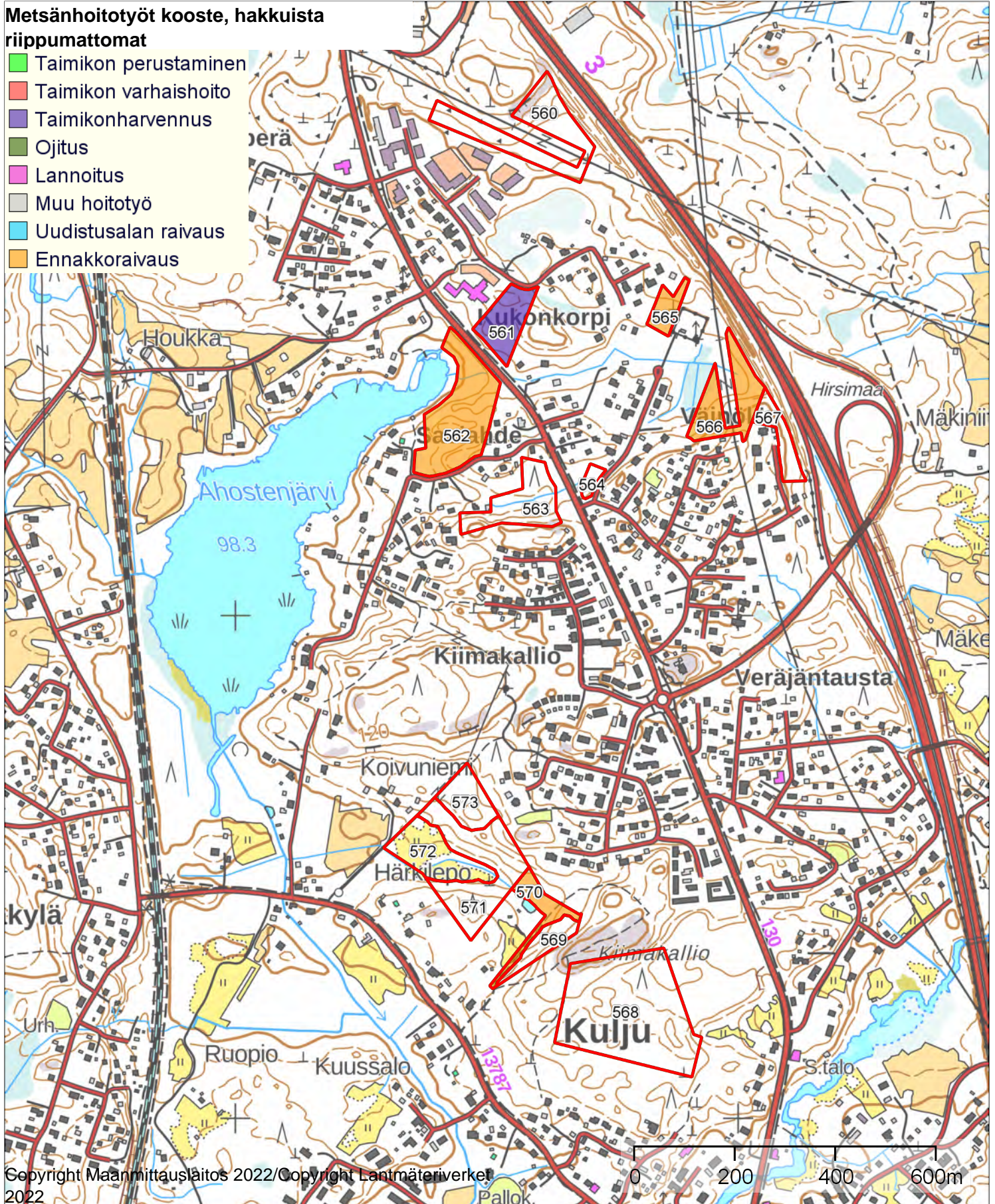
Kiinteistö: NALLENAHO 418-425-4-310,  
MANSIKKAMÄKI 418-425-5-301, Tuiskula 418-  
425-5-723, HAUTANIITTY 418-425-10-238, TILLI  
418-425-42-16, KALLIOLA 418-425-5-620, AHO



Koordinaatisto ETRS-TM35FIN  
Keskipiste (327520, 6811021)  
Tulostettu 17.5.2023

### Metsänhoitotyöt kooste, hakkuista riippumattomat

- Taimikon perustaminen
- Taimikon varhaishoito
- Taimikonharvennus
- Ojitus
- Lannoitus
- Muu hoitotyö
- Uudistusalan raivaus
- Ennakkoraivaus



## Yhteenveto metsänhoitotöistä

### Kiireelliset metsänhoityöt

Työlaji	Pinta-ala, ha	Kustannusarvio, €	Kuviot, joilla on metsänhoitotyöehdotus
Yhteensä:			

### Metsänhoitotyöt vuosina 2024-2028

Työlaji	Pinta-ala, ha	Kustannusarvio, €	Kuviot, joilla on metsänhoitotyöehdotus
Ennakkoraivaus	5,1	1977	562, 565, 566, 570
Laikkumätästys	1,5	698	569, 573
Rauduskoivun istutus	1,5	1664	569, 573
Taimikonharvennus	1,0	623	561
Uudistusalan raivaus	1,5	431	569, 573
Yhteensä:	10,5	5393	

### Metsänhoitotyöt vuosina 2029-2033

Työlaji	Pinta-ala, ha	Kustannusarvio, €	Kuviot, joilla on metsänhoitotyöehdotus
Taimikon varhaisperkaus	1,5	728	569, 573
Yhteensä:	1,5	728	

### Metsänhoitotyöt 2034 alkaen

Työlaji	Pinta-ala, ha	Kustannusarvio, €	Kuviot, joilla on metsänhoitotyöehdotus
Yhteensä:			