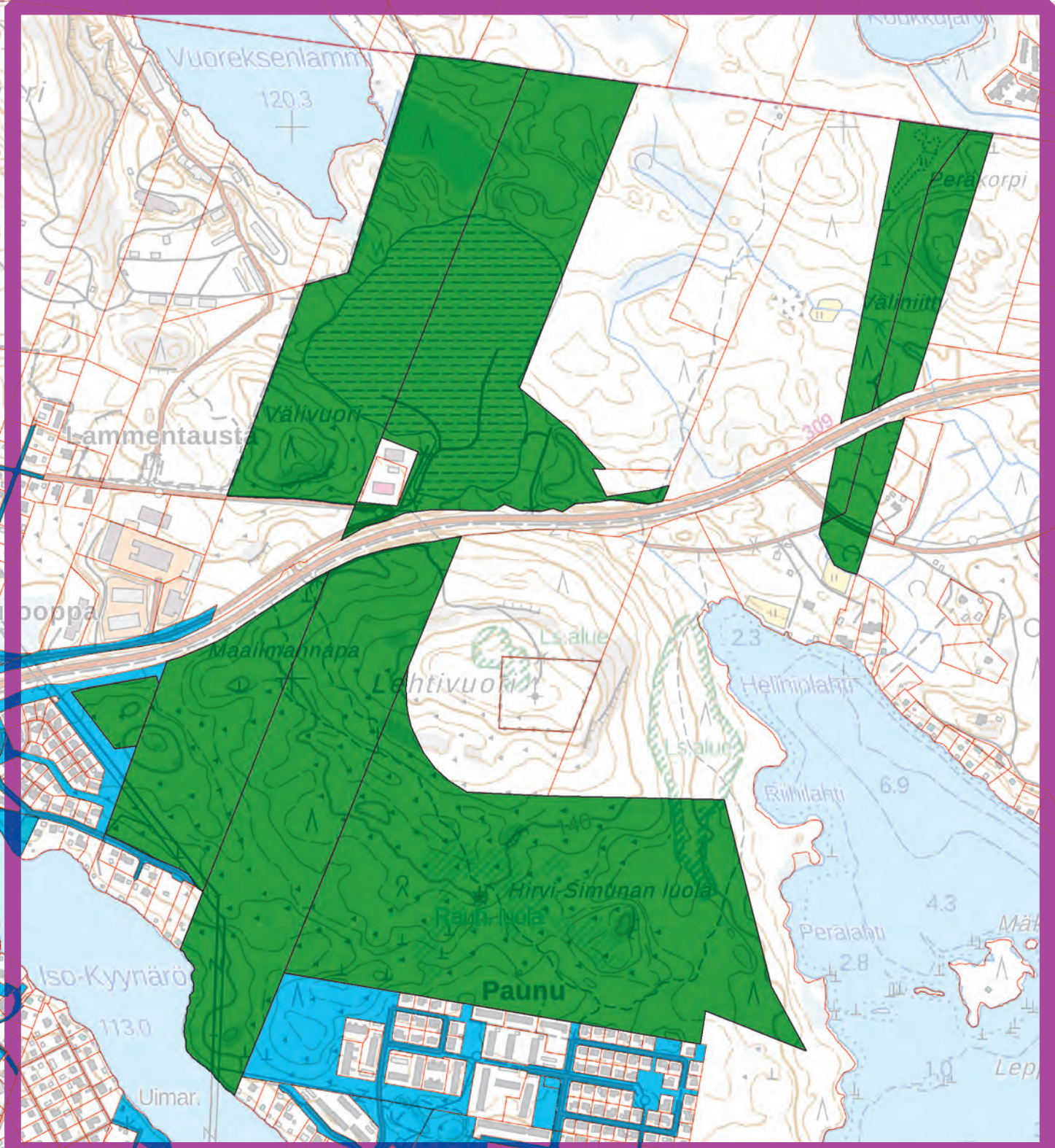


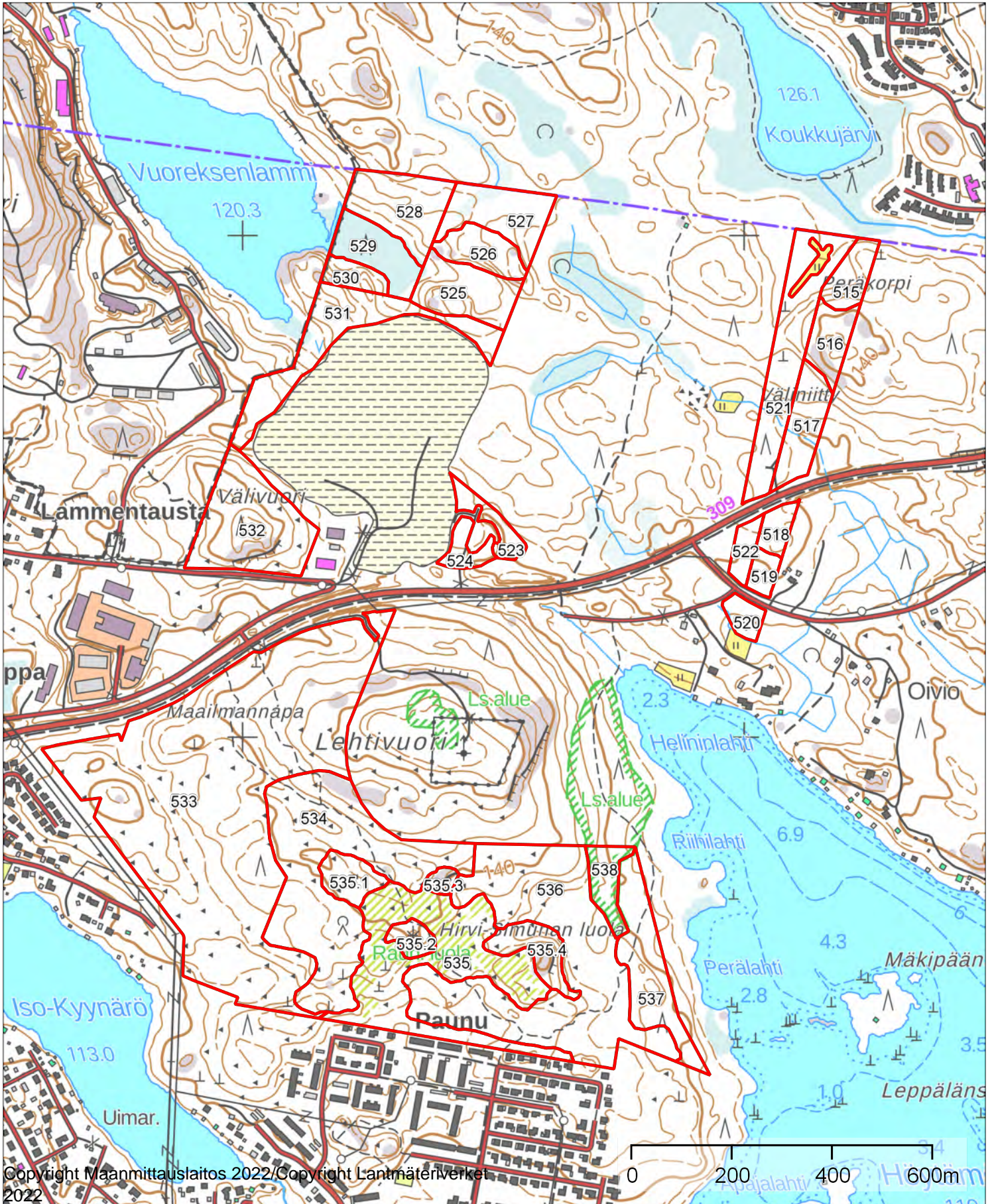
11.515-538



Kiinteistö: KIIKKERÄNMETSÄ 418-424-9-1155,
HOPEARANTA 418-425-13-7, SUOJA 418-425-
13-5, HOLLO 418-425-1-319, HIRVISIMUNA
418-425-17-189



Koordinaatisto ETRS-TM35FIN
Keskipiste (328502, 6814263)
Tulostettu 20.4.2023



Kuvioluettelo

Kuvio	Pinta-ala, ha	Kiinteistön nimi ja tunnus, pääryhmä, kasvupaikka, maalaji, kehitysluokka, saavutettavuus ja metsikön laatu	Puustotiedot										Toimenpidesuunnitelmat kuviolla	
			puulaji	ikä, v	tilavuus m ³ /kuvio	m ³ /ha	tukkia, m ³ /ha	kuitua, m ³ /ha	läpimitta, cm	pituus, m	runkoluku, kpl/ha	ppa, m ² /ha		kasvu m ³ /ha/v
515	1,0	HOPEARANTA 418-425-13-7 Metsämaa Tuore kangas, vastaava suo ja mustikkaturvekangas Keskikarkea tai karkea kangasmaa T1 - Taimikko alle 1,3 m Talvi	Yhteensä	2	5	5	0		0.0	0.3	1800	0.0		Taimikon varhaisperkaus 2026
			Kuusi	2	5	5	0		0.0	0.3	1800	0.0		
Lisätiedot Kuviolla haapasäästöpuuryhmä.														
516	1,1	HOPEARANTA 418-425-13-7 Metsämaa Tuore kangas, vastaava suo ja mustikkaturvekangas Keskikarkea tai karkea kangasmaa 03 - Varttunut kasvatusmetsikkö Talvi	Yhteensä	59	240	220	127	90	22.6	19.1	675	24.5		
			Rauduskoiv	50	24	22	4	17	21.0	20.0	84	2.5		
			Kuusi	60	60	55	36	18	22.0	19.0	177	6.0		
			Mänty	60	156	143	87	54	23.0	19.0	414	16.0		

Kuvio	Pinta-ala, ha	Kiinteistön nimi ja tunnus, pääryhmä, kasvupaikka, maalaji, kehitysluokka, saavutettavuus ja metsikön laatu	Puustotiedot										Toimenpidesuunnitelmat kuviolla
			puulaji	ikä, v	tilavuus m ³ /kuvio	m ³ /ha	tukkia, m ³ /ha	kuitua, m ³ /ha	läpimitta, cm	pituus, m	runkoluku, kpl/ha	ppa, m ² /ha	
517	1,6	HOPEARANTA 418-425-13-7 Metsämaa Tuore kangas, vastaava suo ja mustikkaturvekangas Keskikarkea tai karkea kangasmaa 03 - Varttunut kasvatusmetsikkö Talvi	Yhteensä	51	235	150	43	104	23.4	19.8	511	16.2	
			Kuusi	50	140	89	41	45	19.0	18.0	396	10.2	
			Haapa	60	61	39	0	39	37.9	25.0	31	3.5	
			Rauduskoiv	45	35	22	2	20	21.0	20.0	84	2.5	
Lisätiedot Puustossa eri ikäluokkia, erityisesti kuudessa. Kuvio harvennettu 2021.													
518	0,6	HOPEARANTA 418-425-13-7 Metsämaa Tuore kangas, vastaava suo ja mustikkaturvekangas Keskikarkea tai karkea kangasmaa 03 - Varttunut kasvatusmetsikkö Talvi Tyydyttävä	Yhteensä	48	80	143	35	105	20.4	19.5	627	15.8	
			Kuusi	45	31	55	26	28	17.0	17.0	332	6.6	
			Rauduskoiv	45	28	50	8	42	19.0	20.0	223	5.6	
			Lehtipuu	45	2	3	0	3	21.0	19.0	11	0.3	
			Mänty	50	2	3	2	1	23.0	20.0	9	0.3	
			Haapa	60	18	32	0	32	30.0	24.0	52	3.0	
Lisätiedot Lehtipuuvoittoinen kuvio. Kuviota harvennettu 2019.													
519	0,4	HOPEARANTA 418-425-13-7 Metsämaa Tuore kangas, vastaava suo ja mustikkaturvekangas Keskikarkea tai karkea kangasmaa T1 - Taimikko alle 1,3 m Talvi	Yhteensä	2	2	5	0	0	0.0	0.3	1800	0.0	Taimikon varhaisperkaus 2026
			Kuusi	2	2	5	0	0	0.0	0.3	1800	0.0	

Kuvio	Pinta-ala, ha	Kiinteistön nimi ja tunnus, pääryhmä, kasvupaikka, maalaji, kehitysluokka, saavutettavuus ja metsikön laatu	Puustotiedot											Toimenpidesuunnitelmat kuviolla
			puulaji	ikä, v	tilavuus m³/kuvio	m³/ha	tukkia, m³/ha	kuitua, m³/ha	läpimitta, cm	pituus, m	runkoluku, kpl/ha	ppa, m²/ha	kasvu m³/ha/v	
520	0,5	HOPEARANTA 418-425-13-7 Metsämaa Lehtomainen kangas, vastaava suo ja ruohoturvekangas Hienojakoinen kangasmaa 03 - Varttunut kasvatusmetsikkö Talvi	Yhteensä	52	83	167	36	127	18.4	22.5	656	15.6	6.9	Harvennus 2026
			Mänty	75	2	3	2	1	30.0	22.0	5	0.3	0.1	
			Kuusi	80	4	9	5	4	21.0	19.0	37	1.0	0.4	
			Rauduskoiv	50	71	143	29	111	18.0	23.0	556	13.0	5.9	
			Lehtipuu	50	6	12	0	12	18.0	20.0	58	1.3	0.5	
Lisätiedot Tien vierellä koivuissa koivunmantokuoriaisen jälkiä.														
521	3,5	SUOJA 418-425-13-5 Metsämaa Tuore kangas, vastaava suo ja mustikkaturvekangas Kivinen keskikarkea tai karkea kangasmaa 03 - Varttunut kasvatusmetsikkö Talvi	Yhteensä	52	608	172	67	103	24.1	20.8	471	17.9		
			Haapa	60	124	35	0	35	32.0	21.0	56	3.7		
			Rauduskoiv	50	173	49	10	39	22.0	22.0	149	5.0		
			Kuusi	50	311	88	57	29	22.0	20.0	266	9.2		
Lisätiedot Puustossa eri ikäluokkia. Kuvio harvennettu 2019.														
522	0,5	SUOJA 418-425-13-5 Metsämaa Tuore kangas, vastaava suo ja mustikkaturvekangas Keskikarkea tai karkea kangasmaa T1 - Taimikko alle 1,3 m Talvi	Yhteensä	2	3	5	0	0	0.0	0.3	1800	0.0	Taimikon varhaisperkaus 2026	
			Kuusi	2	3	5	0	0	0.0	0.3	1800	0.0		

Kuvio	Pinta-ala, ha	Kiinteistön nimi ja tunnus, pääryhmä, kasvupaikka, maalaji, kehitysluokka, saavutettavuus ja metsikön laatu	Puustotiedot										Toimenpidesuunnitelmat kuviolla
			puulaji	ikä, v	tilavuus m ³ /kuvio	m ³ /ha	tukkia, m ³ /ha	kuitua, m ³ /ha	läpimitta, cm	pituus, m	runkoluku, kpl/ha	ppa, m ² /ha	
526	1,2	HOLLO 418-425-1-319 Metsämaa Tuore kangas, vastaava suo ja mustikkaturvekangas Keskikarkea tai karkea kangasmaa 03 - Varttunut kasvatusmetsikkö Talvi Tyydyttävä	Yhteensä	42	206	166	27	130	15.1	14.6	1719	23.1	Harvennus 2024, Ennakkoraivaus 2024
			Kuusi	35	20	16	0	13	11.0	9.0	458	3.3	
			Hieskoivu	40	37	30	0	27	12.0	14.0	516	4.6	
			Kuusi	45	143	115	27	84	17.0	16.0	707	14.6	
			Haapa	40	6	5	0	5	16.0	17.0	38	0.6	
Lisätiedot Puustossa eri ikäluokkia.													
527	2,1	HOLLO 418-425-1-319 Metsämaa Tuore kangas, vastaava suo ja mustikkaturvekangas Keskikarkea tai karkea kangasmaa 03 - Varttunut kasvatusmetsikkö Talvi Tyydyttävä	Yhteensä	54	488	237	100	132	20.8	19.5	1084	25.9	Harvennus 2024, Ennakkoraivaus 2024
			Kuusi	55	309	150	96	53	24.0	20.0	374	15.6	
			Hieskoivu	50	150	73	4	65	14.0	18.0	688	9.0	
			Haapa	70	29	14	0	14	30.0	24.0	22	1.3	
Lisätiedot Puustossa eri ikäluokkia.													
528	2,4	KIIKKERÄNMETSÄ 418-424-9-1155 Metsämaa Lehtomainen kangas, vastaava suo ja ruohoturvekangas Keskikarkea tai karkea kangasmaa 04 - Uudistuskypsä metsikkö Talvi	Yhteensä	67	559	233	72	160	29.3	23.9	384	21.6	
			Haapa	70	247	103	0	103	32.0	26.0	130	9.0	
			Rauduskoiv	65	113	47	14	33	32.0	25.0	64	4.3	
			Kuusi	65	199	83	58	24	25.0	21.0	190	8.3	

Kuvio	Pinta-ala, ha	Kiinteistön nimi ja tunnus, pääryhmä, kasvupaikka, maalaji, kehitysluokka, saavutettavuus ja metsikön laatu	Puustotiedot										Toimenpidesuunnitelmat kuviolla
			puulaji	ikä, v	tilavuus m ³ /kuvio	m ³ /ha	tukkia, m ³ /ha	kuitua, m ³ /ha	läpimitta, cm	pituus, m	runkoluku, kpl/ha	ppa, m ² /ha	
529	1,6	KIIKKERÄNMETSÄ 418-424-9-1155 Metsämaa Tuore kangas, vastaava suo ja mustikkaturvekangas Turvemaa 02 - Nuori kasvatusmetsikkö Talvi Tyydyttävä	Yhteensä	25	26	16	0	11	4.8	5.6	3300	3.8	
			Kuusi	25	8	5	0	0	3.0	2.5	800	0.4	
			Lehtipuu	25	18	11	0	11	5.0	6.0	2500	3.4	
Lisätiedot Kuvion eteläosassa vanhempaa koivikkoa.													
530	0,6	KIIKKERÄNMETSÄ 418-424-9-1155 Metsämaa Tuore kangas, vastaava suo ja mustikkaturvekangas Keskikarkea tai karkea kangasmaa 03 - Varttunut kasvatusmetsikkö Talvi	Yhteensä	54	110	169	68	97	20.1	19.4	646	18.5	
			Rauduskoiv	50	20	31	5	26	20.0	20.0	128	3.5	
			Kuusi	55	75	115	61	51	20.0	19.0	432	12.5	
			Haapa	55	12	19	0	19	21.0	21.0	68	2.0	
			Mänty	55	3	4	2	2	21.0	19.0	18	0.5	
531	3,3	HOLLO 418-425-1-319 Metsämaa Lehtomainen kangas, vastaava suo ja ruohoturvekangas Hienojakoinen kangasmaa T2 - Taimikko yli 1,3 m Talvi	Yhteensä	15	17	5	0	0	3.0	2.0	800	0.4	Taimikonharvennus 2024
			Kuusi	15	17	5	0	0	3.0	2.0	800	0.4	
Lisätiedot Vaihtelevan kokoista kuusitaimikkoa. Paikoin taimikonhoidon tarvetta.													

Kuvio	Pinta-ala, ha	Kiinteistön nimi ja tunnus, pääryhmä, kasvupaikka, maalaji, kehitysluokka, saavutettavuus ja metsikön laatu	Puustotiedot											Toimenpidesuunnitelmat kuviolla
			puulaji	ikä, v	tilavuus m ³ /kuvio	m ³ /ha	tukkia, m ³ /ha	kuitua, m ³ /ha	läpimitta, cm	pituus, m	runkoluku, kpl/ha	ppa, m ² /ha	kasvu m ³ /ha/v	
532	4,0	KIIKKERÄNMETSÄ 418-424-9-1155 Metsämaa Tuore kangas, vastaava suo ja mustikkaturvekangas Keskikarkea tai karkea kangasmaa 04 - Uudistuskypsä metsikkö Talvi	Yhteensä	89	845	210	145	63	29.6	22.0	342	20.2		
			Kuusi	90	732	182	131	49	30.0	22.0	277	17.4		
			Rauduskoiv	65	32	8	2	6	25.0	23.0	19	0.8		
			Haapa	65	16	4	0	4	18.0	20.0	19	0.4		
			Mänty	90	64	16	12	4	30.0	22.0	27	1.6		
Lisätiedot Kuviolla muutamia pystykuivia kuusia.														
533	24,0	HOLLO 418-425-1-319 Metsämaa Tuore kangas, vastaava suo ja mustikkaturvekangas Kivinen keskikarkea tai karkea kangasmaa 03 - Varttunut kasvatusmetsikkö Talvi	Yhteensä	63	5046	210	120	87	21.6	19.9	715	22.1	5.4	
			Kuusi	60	3174	132	79	51	21.0	19.5	472	14.0	3.3	
			Rauduskoiv	55	605	25	3	22	18.0	20.0	117	2.7	0.9	
			Mänty	75	1245	52	38	13	25.0	21.0	123	5.3	1.2	
			Haapa	60	22	1	0	1	25.0	21.0	3	0.1	0.0	
Lisätiedot Kuvio on Lehtivuoren asemakaavan alueella. Kuviolla kulkee Birgitan polku. Kuvio sekä Hollon (418-425-1-319) että Hirvisimunan (418-425-17-189) tilojen alueella. Puustossa eri-ikäisyyttä. Kuvion pohjoisosassa muutamia pystykuivia. Kuviota harvennettu 2018. Seuraavassa harvennuksessa suositetaan lehtipuustoa, mäntyä ja nuorta, elinvoimaista, kuusta.														

Kuvio	Pinta-ala, ha	Kiinteistön nimi ja tunnus, pääryhmä, kasvupaikka, maalaji, kehitysluokka, saavutettavuus ja metsikön laatu	Puustotiedot											Toimenpidesuunnitelmat kuviolla
			puulaji	ikä, v	tilavuus m ³ /kuvio	m ³ /ha	tukkia, m ³ /ha	kuitua, m ³ /ha	läpimitta, cm	pituus, m	runkoluku, kpl/ha	ppa, m ² /ha	kasvu m ³ /ha/v	
534	8,5	HIRVISIMUNA 418-425-17-189 Metsämaa Tuore kangas, vastaava suo ja mustikkaturvekangas Kivinen keskikarkea tai karkea kangasmaa T2 - Taimikko yli 1,3 m Talvi	Yhteensä	25	563	66	0	54	10.8	10.8	1692	11.9	9.8	Ensiharvennus 2030, Ennakkoraivaus 2030
			Kuusi	25	55	6	0	3	8.0	7.0	389	1.6	1.4	
			Hieskoivu	25	280	33	0	31	13.0	16.0	354	4.3	3.4	
			Mänty	25	228	27	0	20	10.0	8.0	949	6.0	5.0	
Lisätiedot Kuvio sekä Hollon (418-425-1-319) että Hirvisimunan (418-425-17-189) tilojen alueella. Kuviolla kulkee Birgitan polku. Kuviolla on tehty taimikonharvennus.														
535	6,6	HIRVISIMUNA 418-425-17-189 Metsämaa Kuivahko kangas, vastaava suo ja puolukaturvekangas Kivinen keskikarkea tai karkea kangasmaa S0 - Siemenpuumetsikkö Talvi	Yhteensä	100	450	68	50	18	29.0	21.5	124	7.0		
			Mänty	100	450	68	50	18	29.0	21.5	124	7.0		
Lisätiedot Kuviolla kulkee Birgitan polku. Kuviolle tehty siemenpuuhakkuu 2018.														
535.1	0,9	HIRVISIMUNA 418-425-17-189 Metsämaa Kuivahko kangas, vastaava suo ja puolukaturvekangas Kivinen keskikarkea tai karkea kangasmaa 04 - Uudistuskypsä metsikkö Talvi	Yhteensä	100	266	283	209	74	29.0	21.5	481	29.0		
			Mänty	100	266	283	209	74	29.0	21.5	481	29.0		

Kuvio	Pinta-ala, ha	Kiinteistön nimi ja tunnus, pääryhmä, kasvupaikka, maalaji, kehitysluokka, saavutettavuus ja metsikön laatu	Puustotiedot										Toimenpidesuunnitelmat kuviolla
			puulaji	ikä, v	tilavuus m ³ /kuvio	m ³ /ha	tukkia, m ³ /ha	kuitua, m ³ /ha	läpimitta, cm	pituus, m	runkoluku, kpl/ha	ppa, m ² /ha	
535.2	0,5	HIRVISIMUNA 418-425-17-189 Metsämaa Kuivahko kangas, vastaava suo ja puolukaturvekangas Kivinen keskikarkea tai karkea kangasmaa 04 - Uudistuskypsä metsikkö Talvi	Yhteensä	100	144	283	209	74	29.0	21.5	481	29.0	
			Mänty	100	144	283	209	74	29.0	21.5	481	29.0	
Lisätiedot Kuviolla Hirvi-Simunan luola. Kuviolla kulkee Birgitan polku.													
535.3	0,3	HIRVISIMUNA 418-425-17-189 Metsämaa Kuivahko kangas, vastaava suo ja puolukaturvekangas Kivinen keskikarkea tai karkea kangasmaa 04 - Uudistuskypsä metsikkö Talvi	Yhteensä	100	77	283	209	74	29.0	21.5	481	29.0	
			Mänty	100	77	283	209	74	29.0	21.5	481	29.0	
535.4	1,2	HIRVISIMUNA 418-425-17-189 Metsämaa Kuivahko kangas, vastaava suo ja puolukaturvekangas Kivinen keskikarkea tai karkea kangasmaa 04 - Uudistuskypsä metsikkö Talvi	Yhteensä	100	337	283	209	74	29.0	21.5	481	29.0	
			Mänty	100	337	283	209	74	29.0	21.5	481	29.0	

Kuvio	Pinta-ala, ha	Kiinteistön nimi ja tunnus, pääryhmä, kasvupaikka, maalaji, kehitysluokka, saavutettavuus ja metsikön laatu	Puustotiedot										Toimenpidesuunnitelmat kuviolla	
			puulaji	ikä, v	tilavuus m ³ /kuvio	m ³ /ha	tukkia, m ³ /ha	kuitua, m ³ /ha	läpimitta, cm	pituus, m	runkoluku, kpl/ha	ppa, m ² /ha		kasvu m ³ /ha/v
536	10,6	HIRVISIMUNA 418-425-17-189 Metsämaa Tuore kangas, vastaava suo ja mustikkaturvekangas Kivinen keskikarkea tai karkea kangasmaa 02 - Nuori kasvatusmetsikkö Talvi Tyydyttävä	Yhteensä	24	1543	145	0	124	10.8	14.1	3007	22.0	Nuoren metsän kunnostus 2024	
			Kuusi	20	85	8	0	6	9.0	8.5	403	1.8		
			Mänty	20	75	7	0	6	11.0	9.0	202	1.4		
			Lehtipuu	25	1383	130	0	112	11.0	15.0	2402	18.8		
Lisätiedot Lehtipuusto havupuuta selvästi pidempää, puustossa eri ikäluokkia. Kuviolla kulkee Birgitan polku.														
537	2,8	HIRVISIMUNA 418-425-17-189 Metsämaa Tuore kangas, vastaava suo ja mustikkaturvekangas Kivinen keskikarkea tai karkea kangasmaa 04 - Uudistuskypsä metsikkö Talvi Tyydyttävä	Yhteensä	87	441	157	99	57	32.0	22.2	248	16.5	2.0	Poimintahakkuu 2024, Ennakkoraivaus 2024
			Rauduskoiv	74	94	34	10	23	32.0	23.0	52	3.5	0.4	
			Kuusi	90	347	124	89	34	32.0	22.0	196	13.0	1.6	
Lisätiedot Kuviolla kulkee Birgitan polku. Jonkin verran pystykuivia kuusia. Paikoin runsaasti kuusialikasvustoa. Suosituksena poimintahakkuu, jossa vanhimpia ja pystykuivia kuusia poistetaan, suositaan kuusialikasvustoa ja tarvittaessa aukkopaikkoihin istutetaan rauduskoivia tai muuta lehtipuuta.														

Yhteenveto hakkuista

Kiireelliset hakkuut

Hakkuutapa	Pinta-ala, ha	Tulot €	Kuviot, joilla on hakkuuehdotus
Yhteensä			

Hakkuut vuosina 2024-2028

Hakkuutapa	Pinta-ala, ha	Tulot €	Kuviot, joilla on hakkuuehdotus
Avohakkuu	2,1	27102	525
Harvennus	4,5	13754	520, 523, 526, 527
Poimintahakkuu	2,8	13014	537
Yhteensä	9,4	53870	

Hakkuut vuosina 2029-2033

Hakkuutapa	Pinta-ala, ha	Tulot €	Kuviot, joilla on hakkuuehdotus
Ensiharvennus	8,5	5623	534
Harvennus	24,0	58179	533
Yhteensä	32,5	63802	

Hakkuut 2034 alkaen

Hakkuutapa	Pinta-ala, ha	Tulot €	Kuviot, joilla on hakkuuehdotus
Yhteensä			

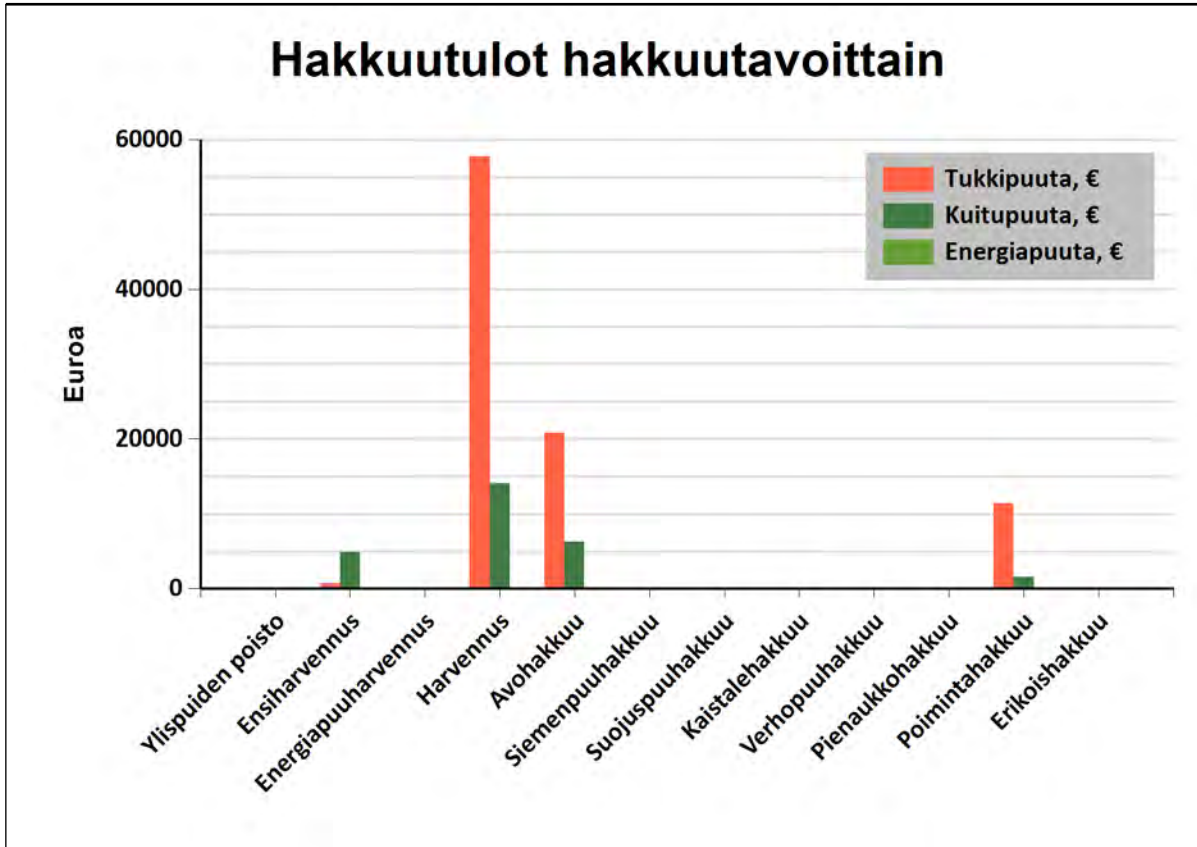
Tulot hakkuutavoittain vuosina 2023-2033

Tässä suunnitelmassa ehdotettujen mukainen kantorahatulo on

vuonna 2023: 0 €

vuosina 2024-2028: 53870 €

ja vuosina 2029-2033: 63802 €



Hakkuutapa	Pinta-ala, ha	Tukkipuuta, €	Kuitupuuta, €	Energiapuuta, €	Yhteensä, €
Ylispuiden poisto					0
Ensiharvennus	8,5	747	4876		5623
Energiapuuharvennus					0
Harvennus	28,5	57820	14113		71933
Avohakkuu	2,1	20801	6301		27102
Siemenpuuhakkuu					0
Suojuspuuhakkuu					0
Kaistalehakkuu					0
Verhopuuhakkuu					0
Pienaukkohakkuu					0
Poimintahakkuu	2,8	11421	1594		13014
Erikoishakkuu					0
Yhteensä	41,9	90788	26884		117672

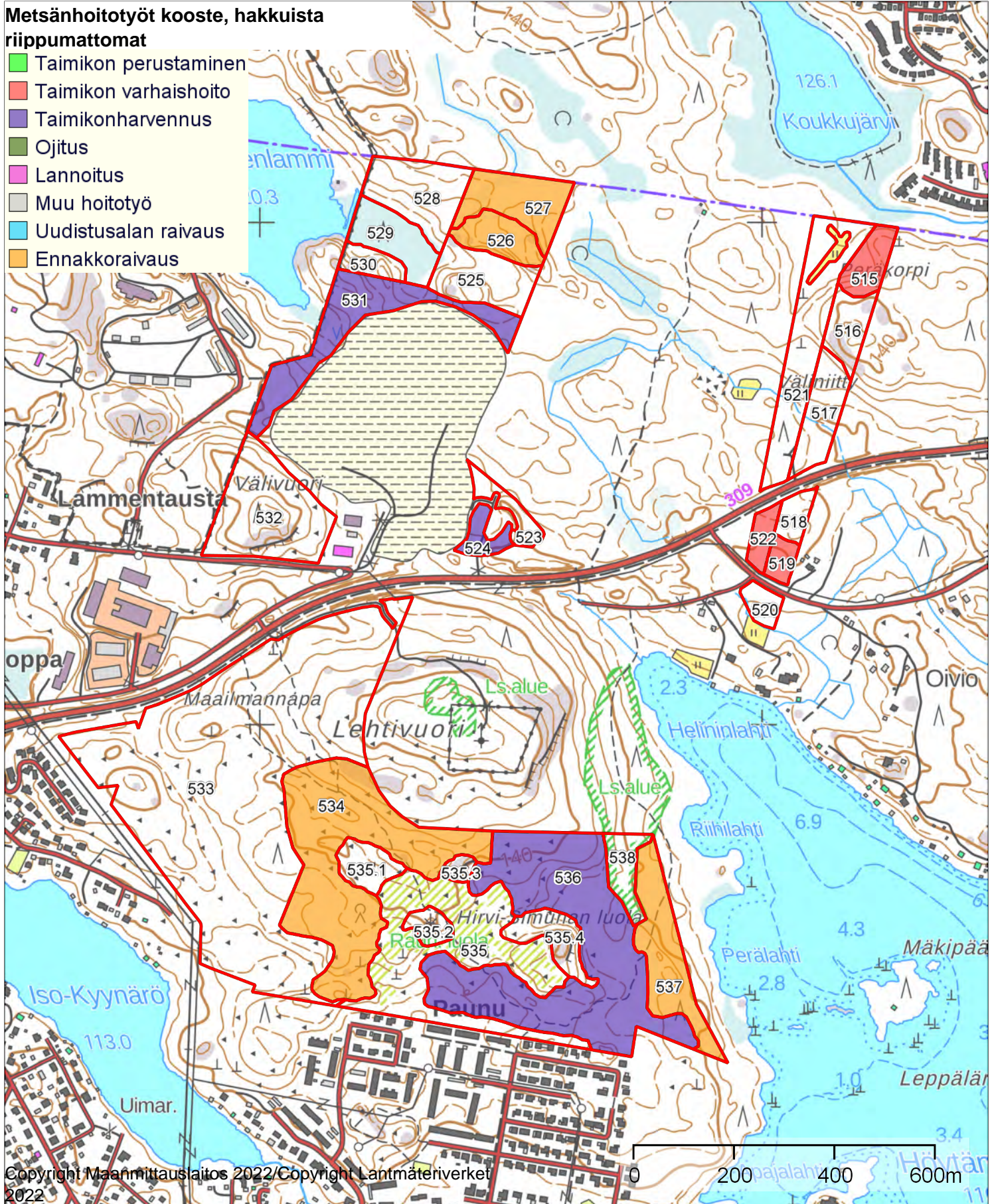
Kiinteistö: KIIKKERÄNMETSÄ 418-424-9-1155,
HOPEARANTA 418-425-13-7, SUOJA 418-425-
13-5, HOLLO 418-425-1-319, HIRVISIMUNA
418-425-17-189



Koordinaatisto ETRS-TM35FIN
Keskipiste (328471, 6814239)
Tulostettu 20.4.2023

Metsänhoitotyöt kooste, hakkuista riippumattomat

- Taimikon perustaminen
- Taimikon varhaishoito
- Taimikonharvennus
- Ojitus
- Lannoitus
- Muu hoitotyö
- Uudistusalan raivaus
- Ennakkoraivaus



Yhteenvedo metsänhoitotöistä

Kiireelliset metsänhoityöt

Työlaji	Pinta-ala, ha	Kustannusarvio, €	Kuviot, joilla on metsänhoitotyöehdotus
Yhteensä:			

Metsänhoitotyöt vuosina 2024-2028

Työlaji	Pinta-ala, ha	Kustannusarvio, €	Kuviot, joilla on metsänhoitotyöehdotus
Ennakkoraivaus	6,1	2381	526, 527, 537
Laikkumätästys	2,1	968	525
Nuoren metsän kunnostus	10,6	7979	536
Rauduskoivun istutus	2,1	2306	525
Taimikon varhaisperkaus	1,9	947	515, 519, 522
Taimikonharvennus	3,9	2436	524, 531
Yhteensä:	26,7	17017	

Metsänhoitotyöt vuosina 2029-2033

Työlaji	Pinta-ala, ha	Kustannusarvio, €	Kuviot, joilla on metsänhoitotyöehdotus
Ennakkoraivaus	8,5	3319	534
Taimikon varhaisperkaus	2,1	1009	525
Yhteensä:	10,6	4328	

Metsänhoitotyöt 2034 alkaen

Työlaji	Pinta-ala, ha	Kustannusarvio, €	Kuviot, joilla on metsänhoitotyöehdotus
Yhteensä:			