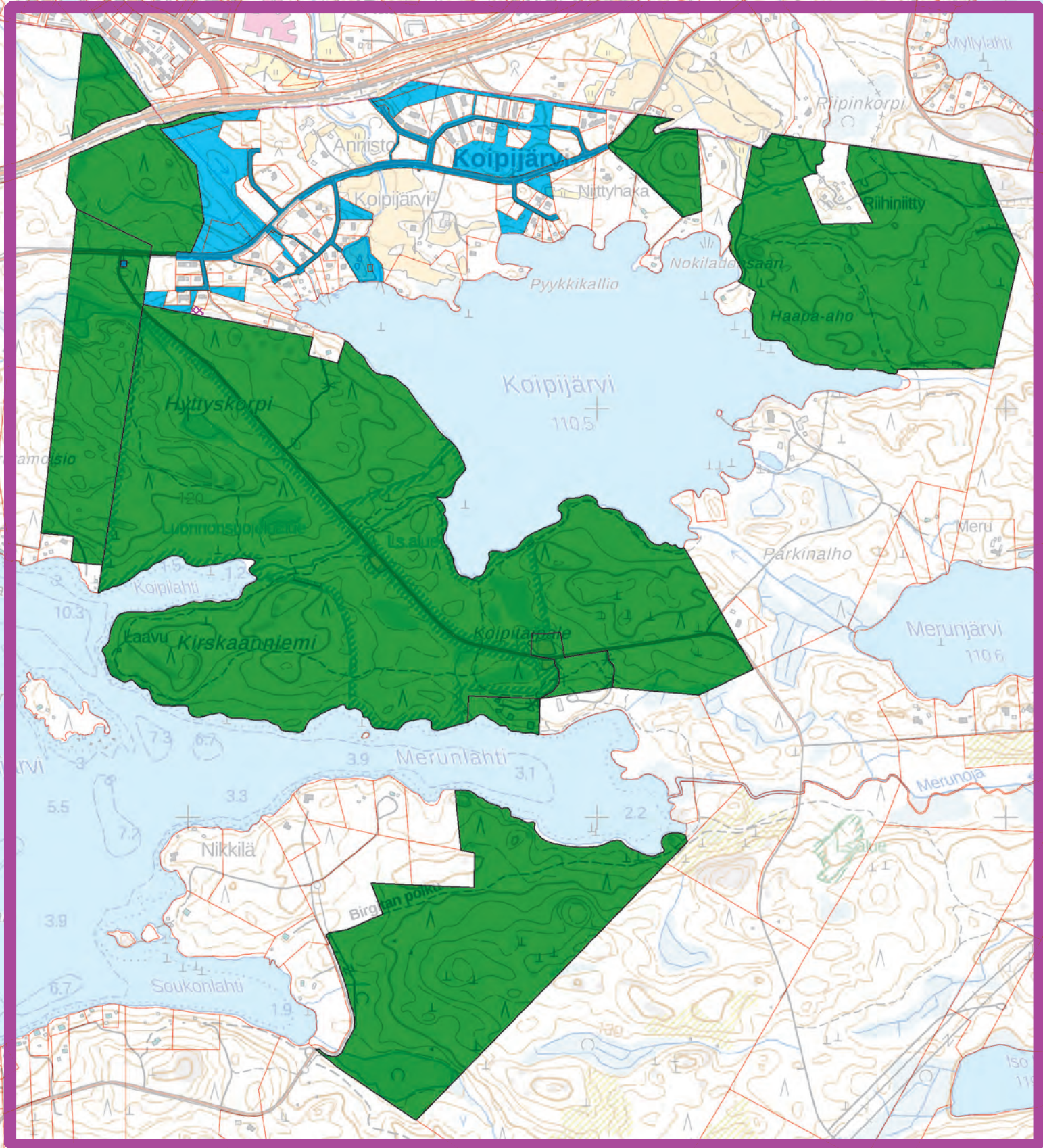


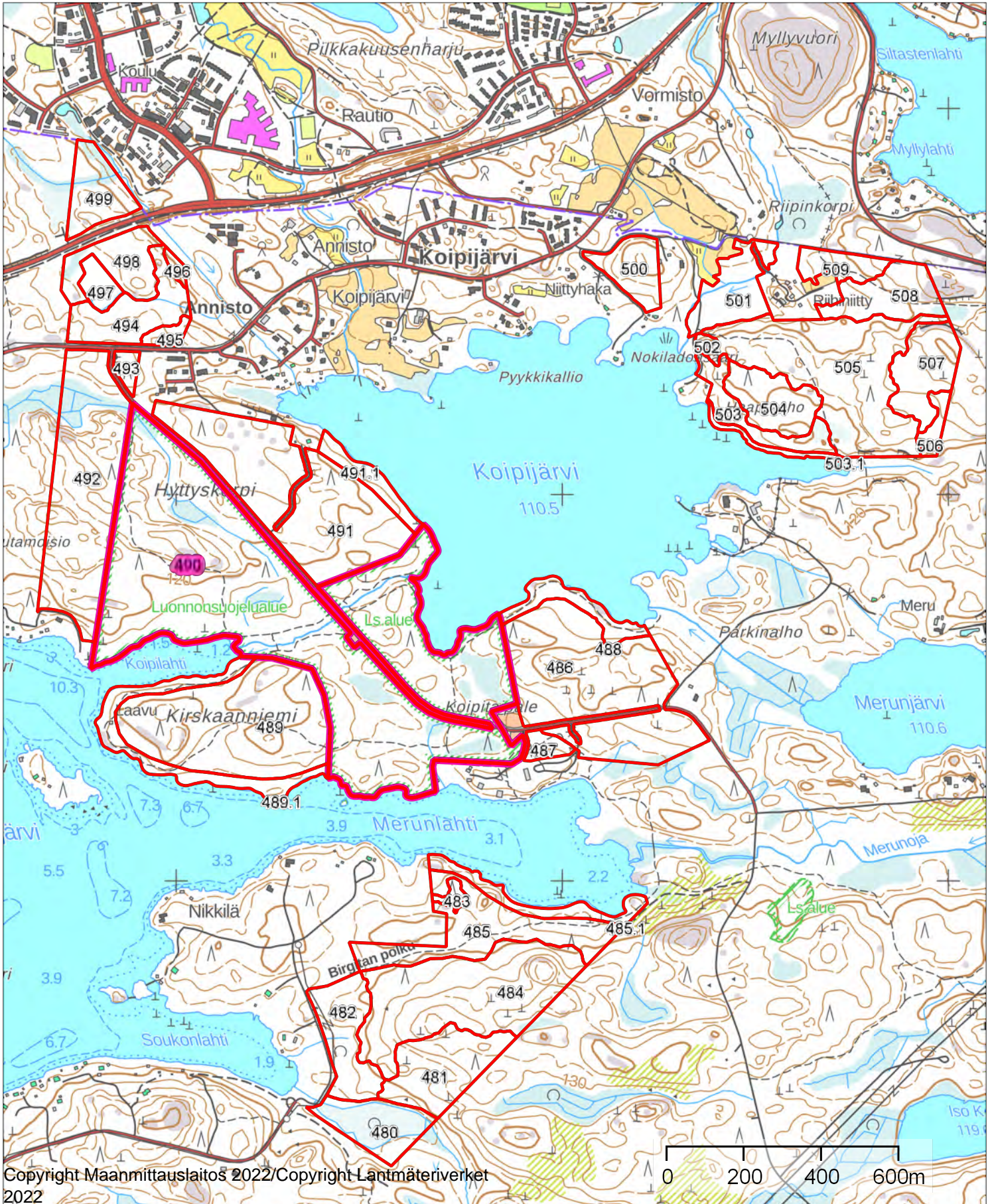
10. 480-509



Kiinteistö: MERUNMETSÄ 418-424-3-119,
HONKANIEMI 418-424-3-88, TUOMISTON
METSÄ 418-425-3-180, METSÄ-RAUTIO 418-
425-7-185, TIENTAKA 418-425-3-158,



Koordinaatisto ETRS-TM35FIN
Keskipiste (330825, 6813712)
Tulostettu 20.4.2023



Kuvio	Pinta-ala, ha	Kiinteistön nimi ja tunnus, pääryhmä, kasvupaikka, maalaji, kehitysluokka, saavutettavuus ja metsikön laatu	Puustotiedot											Toimenpidesuunnitelmat kuviolla
			puulaji	ikä, v	tilavuus m ³ /kuvio	m ³ /ha	tukkia, m ³ /ha	kuitua, m ³ /ha	läpimitta, cm	pituus, m	runkoluku, kpl/ha	ppa, m ² /ha	kasvu m ³ /ha/v	
484	11,2	MERUNMETSÄ 418-424-3-119 Metsämaa Tuore kangas, vastaava suo ja mustikkaturvekangas Keskikarkea tai karkea kangasmaa 03 - Varttunut kasvatusmetsikkö Talvi	Yhteensä	39	1905	171	6	159	16.3	15.8	1182	21.9	9.3	
			Mänty	40	1355	121	6	112	17.0	16.0	738	15.4	6.4	
			Kuusi	40	294	26	0	25	16.0	15.0	198	3.5	1.7	
			Rauduskoiv	35	256	23	0	22	13.0	16.0	246	3.0	1.2	
Lisätiedot Harvennettu 2019.														
485	6,1	MERUNMETSÄ 418-424-3-119 Metsämaa Tuore kangas, vastaava suo ja mustikkaturvekangas Keskikarkea tai karkea kangasmaa 03 - Varttunut kasvatusmetsikkö Talvi	Yhteensä	56	1613	263	128	131	21.8	20.3	894	27.6	6.8	Poimintahakkuu 2024, Ennakkoraivaus 2024
			Haapa	50	160	26	0	26	20.0	21.0	98	2.7	0.7	
			Mänty	60	9	2	0	2	20.0	17.0	9	0.2	0.1	
			Kuusi	60	1140	186	121	63	23.0	20.0	570	19.7	4.6	
Rauduskoiv	45	304	49	7	41	18.0	21.0	217	5.0	1.4				
Lisätiedot Puustossa eri ikäluokkia, tiheys vaihtelee. Birgitan polku kulkee kuvion läpi. Hoitotoimenpiteenä poimintahakkuu, jossa poistetaan lähinnä vanhinta kuusikkoa, suositaan lehtipuustoa ja mäntyä.														

Kuvio	Pinta-ala, ha	Kiinteistön nimi ja tunnus, pääryhmä, kasvupaikka, maalaji, kehitysluokka, saavutettavuus ja metsikön laatu	Puustotiedot											Toimenpidesuunnitelmat kuviolla
			puulaji	ikä, v	tilavuus m ³ /kuvio	m ³ /ha	tukkia, m ³ /ha	kuitua, m ³ /ha	läpimitta, cm	pituus, m	runkoluku, kpl/ha	ppa, m ² /ha	kasvu m ³ /ha/v	
485.1	1,8	MERUNMETSÄ 418-424-3-119 Metsämaa Tuore kangas, vastaava suo ja mustikkaturvekangas Keskikarkea tai karkea kangasmaa 03 - Varttunut kasvatusmetsikkö Talvi	Yhteensä	56	478	263	128	131	21.8	20.3	894	27.6	7.0	
			Haapa	50	48	26	0	26	20.0	21.0	98	2.7	0.8	
			Mänty	60	3	2	0	2	20.0	17.0	9	0.2	0.1	
			Kuusi	60	338	186	121	63	23.0	20.0	570	19.7	4.7	
			Rauduskoiv	45	90	49	7	41	18.0	21.0	217	5.0	1.4	
Lisätiedot Rantavyöhykkeen puustoa. Vain poimintaluonteiset hoitotoimenpiteet sallittu., Rantavyöhyke. Vain poimintaluonteiset hoitotoimenpiteet sallittu.														
486	13,7	HONKANIEMI 418-424-3-88 Metsämaa Lehtomainen kangas, vastaava suo ja ruohoturvekangas Keskikarkea tai karkea kangasmaa 03 - Varttunut kasvatusmetsikkö Talvi	Yhteensä	46	2754	201	72	123	18.6	17.8	1076	23.8		
			Lehtipuu	40	589	43	0	40	14.0	17.0	438	5.6		
			Mänty	45	959	70	25	45	20.0	18.0	289	8.2		
			Kuusi	50	1206	88	48	38	20.0	18.0	349	10.0		
Lisätiedot Harvennettu 2017. Kuvion pohjoisosassa metsälehmusta. Kuvion läpi kulkee Birgitan polku.														

Kuvio	Pinta-ala, ha	Kiinteistön nimi ja tunnus, pääryhmä, kasvupaikka, maalaji, kehitysluokka, saavutettavuus ja metsikön laatu	Puustotiedot										Toimenpidesuunnitelmat kuviolla
			puulaji	ikä, v	tilavuus m ³ /kuvio	m ³ /ha	tukkia, m ³ /ha	kuitua, m ³ /ha	läpimitta, cm	pituus, m	runkoluku, kpl/ha	ppa, m ² /ha	
487	0,7	HONKANIEMI 418-424-3-88 Metsämaa Lehtomainen kangas, vastaava suo ja ruohoturvekangas Keskikarkea tai karkea kangasmaa 03 - Varttunut kasvatusmetsikkö Talvi	Yhteensä	53	197	290	157	128	22.6	20.9	798	29.4	
			Kuusi	55	146	215	146	65	23.0	21.0	547	21.4	
			Mänty	60	13	19	11	8	23.0	20.0	57	2.0	
			Lehtipuu	45	38	56	0	55	21.0	21.0	194	6.0	
Lisätiedot Kuvion läpi kulkee Birgitan polku.													
488	1,8	HONKANIEMI 418-424-3-88 Metsämaa Lehtomainen kangas, vastaava suo ja ruohoturvekangas Keskikarkea tai karkea kangasmaa 04 - Uudistuskypsä metsikkö Talvi Tyydyttävä	Yhteensä	88	515	282	181	98	30.0	24.2	405	25.0	
			Lehtipuu	70	71	39	6	33	28.0	25.0	68	3.5	
			Kuusi	90	414	227	163	61	30.0	24.0	317	20.0	
			Mänty	105	29	16	12	4	34.0	25.0	20	1.5	
Lisätiedot Rantavyöhykkeen puustoa. Vain poimintaluonteiset hoitotoimenpiteet sallittu. Kuvion läpi kulkee Birgitan polku.													

Kuvio	Pinta-ala, ha	Kiinteistön nimi ja tunnus, pääryhmä, kasvupaikka, maalaji, kehitysluokka, saavutettavuus ja metsikön laatu	Puustotiedot										Toimenpidesuunnitelmat kuviolla
			puulaji	ikä, v	tilavuus m ³ /kuvio	m ³ /ha	tukkia, m ³ /ha	kuitua, m ³ /ha	läpimitta, cm	pituus, m	runkoluku, kpl/ha	ppa, m ² /ha	
489	12,5	HONKANIEMI 418-424-3-88 Metsämaa Tuore kangas, vastaava suo ja mustikkaturvekangas Keskikarkea tai karkea kangasmaa 03 - Varttunut kasvatusmetsikkö Talvi Tyydyttävä	Yhteensä	51	3250	261	78	172	17.9	18.8	1322	29.5	
			Mänty	60	62	5	3	2	22.0	21.0	16	0.5	
			Lehtipuu	45	1282	103	5	93	16.0	20.0	644	11.5	
			Kuusi	55	1905	153	70	77	19.0	18.0	662	17.5	
Lisätiedot Kuvion läpi kulkee Birgitan polku. Puustossa eri ikäluokkia. Poimintaluonteisia hoitotoimenpiteitä tarpeen mukaan.													
489.1	3,5	HONKANIEMI 418-424-3-88 Metsämaa Tuore kangas, vastaava suo ja mustikkaturvekangas Keskikarkea tai karkea kangasmaa 03 - Varttunut kasvatusmetsikkö Talvi Tyydyttävä	Yhteensä	51	920	261	78	172	17.9	18.8	1322	29.5	
			Mänty	60	18	5	3	2	22.0	21.0	16	0.5	
			Lehtipuu	45	363	103	5	93	16.0	20.0	644	11.5	
			Kuusi	55	539	153	70	77	19.0	18.0	662	17.5	
Lisätiedot Kuvion läpi kulkee Birgitan polku. Rantavyöhykkeen puustoa, vain poimintaluonteiset hoitotoimenpiteet sallittu.													

Kuvio	Pinta-ala, ha	Kiinteistön nimi ja tunnus, pääryhmä, kasvupaikka, maalaji, kehitysluokka, saavutettavuus ja metsikön laatu	Puustotiedot											Toimenpidesuunnitelmat kuviolla	
			puulaji	ikä, v	tilavuus m ³ /kuvio	tukkia, m ³ /ha	kuitua, m ³ /ha	läpimitta, cm	pituus, m	runkoluku, kpl/ha	ppa, m ² /ha	kasvu m ³ /ha/v			
490	44,9	HONKANIEMI 418-424-3-88 Muu maa Ei määritelty													
Erityispiirteet Luonnonsuojelualue-Yksityinen suojelu Lisätiedot Luonnonsuojelualue, alueella erityisesti metsälehmusta. Kuviolla kulkee Birgitan polku. Hoitotoimenpiteet monimuotoisuuden ja erityispiirteiden turvaamiseksi sallittu, esim. kuusetumisen estäminen kuusialikasvustoa poistamalla.															
491	13,3	HONKANIEMI 418-424-3-88 Metsämaa Tuore kangas, vastaava suo ja mustikkaturvekangas Keskikarkea tai karkea kangasmaa 03 - Varttunut kasvatusmetsikkö Talvi	Yhteensä	60	3106	234	128	104	22.6	21.6	656	23.2			
			Lehtipuu	50	40	3	0	3	22.0	23.0	10	0.3			
			Rauduskoiv	50	743	56	11	44	21.0	23.0	179	5.5			
			Mänty	60	438	33	20	13	20.0	18.0	139	3.8			
			Kuusi	65	1885	142	97	44	24.0	22.0	328	13.6			
Lisätiedot Puustossa eri ikäluokkia, tiheys vaihtelee. Kuviolla pystykuivia kuusia, paikoin ryppäinä. Hoitotoimenpiteenä poimintahakkuu, jossa poistetaan lähinnä vanhinta kuusikkoa, suositaan lehtipuustoa ja mäntyä.														Poimintahakkuu 2024, Ennakkoraivaus 2024	

Kuvio	Pinta-ala, ha	Kiinteistön nimi ja tunnus, pääryhmä, kasvupaikka, maalaji, kehitysluokka, saavutettavuus ja metsikön laatu	Puustotiedot										Toimenpidesuunnitelmat kuviolla
			puulaji	ikä, v	tilavuus m ³ /kuvio	m ³ /ha	tukkia, m ³ /ha	kuitua, m ³ /ha	läpimitta, cm	pituus, m	runkoluku, kpl/ha	ppa, m ² /ha	
491.1	1,4	HONKANIEMI 418-424-3-88 Metsämaa Tuore kangas, vastaava suo ja mustikkaturvekangas Keskikarkea tai karkea kangasmaa 03 - Varttunut kasvatusmetsikkö Talvi	Yhteensä	60	327	234	128	104	22.6	21.6	656	23.2	
			Lehtipuu	50	4	3	0	3	22.0	23.0	10	0.3	
			Rauduskoiv	50	78	56	11	44	21.0	23.0	179	5.5	
			Mänty	60	46	33	20	13	20.0	18.0	139	3.8	
			Kuusi	65	199	142	97	44	24.0	22.0	328	13.6	
Lisätiedot Rantavyöhykkeen puustoa. Vain poimintaluonteiset hoitotoimenpiteet sallittu.													
492	11,6	METSÄ-RAUTIO 418-425-7-185 Metsämaa Tuore kangas, vastaava suo ja mustikkaturvekangas Keskikarkea tai karkea kangasmaa 03 - Varttunut kasvatusmetsikkö Talvi	Yhteensä	62	2943	253	145	106	23.7	21.5	683	25.2	6.0
			Rauduskoiv	52	382	33	7	26	21.0	23.0	102	3.1	0.8
			Haapa	50	267	23	0	23	25.0	24.5	52	2.1	0.5
			Kuusi	65	2294	197	138	57	24.0	21.0	529	20.0	4.7
Lisätiedot Puustossa eri ikäluokkia, tiheys vaihtelee. Kuviolla pystykuivia kuusia, paikoin rypäinä. Hoitotoimenpiteenä poimintahakkuu, jossa poistetaan lähinnä vanhinta kuusikkoa, suositaan lehtipuustoa ja mäntyä.													Poimintahakkuu 2024, Ennakkoraivaus 2024
493	0,5	METSÄ-RAUTIO 418-425-7-185 Metsämaa Tuore kangas, vastaava suo ja mustikkaturvekangas Keskikarkea tai karkea kangasmaa 04 - Uudistuskypsä metsikkö Talvi	Yhteensä	61	99	189	93	94	25.3	21.1	453	19.4	
			Mänty	75	11	21	16	6	28.0	21.0	44	2.2	
			Kuusi	70	51	98	71	27	27.0	20.5	198	10.0	
			Lehtipuu	45	37	70	7	62	22.0	22.0	211	7.2	

Kuvio	Pinta-ala, ha	Kiinteistön nimi ja tunnus, pääryhmä, kasvupaikka, maalaji, kehitysluokka, saavutettavuus ja metsikön laatu	Puustotiedot										Toimenpidesuunnitelmat kuviolla
			puulaji	ikä, v	tilavuus m ³ /kuvio	m ³ /ha	tukkia, m ³ /ha	kuitua, m ³ /ha	läpimitta, cm	pituus, m	runkoluku, kpl/ha	ppa, m ² /ha	
494	3,6	TUOMISTON METSÄ 418-425-3-180 Metsämaa Tuore kangas, vastaava suo ja mustikkaturvekangas Keskikarkea tai karkea kangasmaa T2 - Taimikko yli 1,3 m Talvi Ei määritelty	Yhteensä	11	89	25	0	21	5.3	5.6	5200	8.0	Taimikonharvennus 2024
			Lehtipuu	10	64	18	0	18	5.0	6.0	4000	5.7	
			Kuusi	12	25	7	0	3	6.0	4.5	1200	2.3	
Lisätiedot Kuusitaimikon pituus vaihtelee 1-7 m. Tiheää lehtipuutaimikkoa.													
495	0,5	TUOMISTON METSÄ 418-425-3-180 Metsämaa Tuore kangas, vastaava suo ja mustikkaturvekangas Keskikarkea tai karkea kangasmaa 03 - Varttunut kasvatusmetsikkö Talvi	Yhteensä	57	106	195	91	102	24.7	21.3	481	19.9	
			Rauduskoiv	55	55	102	31	70	26.0	23.0	211	10.0	
			Kuusi	60	47	86	60	25	24.0	20.0	221	9.0	
			Mänty	50	4	7	1	6	17.0	16.0	49	0.9	
496	0,3	TUOMISTON METSÄ 418-425-3-180 Metsämaa Tuore kangas, vastaava suo ja mustikkaturvekangas Keskikarkea tai karkea kangasmaa 04 - Uudistuskypsä metsikkö Talvi	Yhteensä	63	60	227	100	124	27.0	23.9	434	21.0	
			Rauduskoiv	65	36	137	41	95	30.0	26.0	195	12.0	
			Kuusi	60	24	90	59	30	23.0	21.0	239	9.0	

Kuvio	Pinta-ala, ha	Kiinteistön nimi ja tunnus, pääryhmä, kasvupaikka, maalaji, kehitysluokka, saavutettavuus ja metsikön laatu	Puustotiedot										Toimenpidesuunnitelmat kuviolla
			puulaji	ikä, v	tilavuus m ³ /kuvio	m ³ /ha	tukkia, m ³ /ha	kuitua, m ³ /ha	läpimitta, cm	pituus, m	runkoluku, kpl/ha	ppa, m ² /ha	
497	1,0	TUOMISTON METSÄ 418-425-3-180 Metsämaa Tuore kangas, vastaava suo ja mustikkaturvekangas Hienojakoinen kangasmaa 03 - Varttunut kasvatusmetsikkö Talvi Ei määritelty	Yhteensä	30	80	82	8	71	17.9	20.8	447	8.8	
			Kuusi	15	0	0	0	0	6.0	5.0	66	0.1	
			Rauduskoiv	30	80	82	8	71	18.0	21.0	381	8.7	
		Lisätiedot Vanhaa maatalousmaata. Harvennettu 2022.											
498	2,9	TUOMISTON METSÄ 418-425-3-180 Metsämaa Tuore kangas, vastaava suo ja mustikkaturvekangas Hienojakoinen kangasmaa A0 - Aukea Talvi											Rauduskoivun istutus 2024, Laikkumätästys 2024, Mekaaninen heinätorjunta 2025, Taimikon varhaisperkaus 2029
			Lisätiedot Avohakattu 2022. Kuvion eteläosassa haapoja säästöpuuryhmänä.										

Kuvio	Pinta-ala, ha	Kiinteistön nimi ja tunnus, pääryhmä, kasvupaikka, maalaji, kehitysluokka, saavutettavuus ja metsikön laatu	Puustotiedot										Toimenpidesuunnitelmat kuviolla
			puulaji	ikä, v	tilavuus m ³ /kuvio	m ³ /ha	tukkia, m ³ /ha	kuitua, m ³ /ha	läpimitta, cm	pituus, m	runkoluku, kpl/ha	ppa, m ² /ha	
499	2,7	TIENTAKA 418-425-3-158 Metsämaa Tuore kangas, vastaava suo ja mustikkaturvekangas Keskikarkea tai karkea kangasmaa 03 - Varttunut kasvatusmetsikkö Talvi Tyydyttävä	Yhteensä	48	401	148	48	94	17.3	16.7	895	18.3	
			Kuusi	50	344	127	48	74	18.0	17.0	653	15.3	
			Hieskoivu	35	57	21	0	20	14.0	15.0	242	3.0	
Lisätiedot Harvennettu 2019. Puustossa eri ikäluokkia. Kuviolla erittäin runsaasti tuulenkaatoja, erityisesti eteläosassa.													
500	2,2	Riihimetsä 418-424-3-124 Metsämaa Tuore kangas, vastaava suo ja mustikkaturvekangas Keskikarkea tai karkea kangasmaa 04 - Uudistuskypsä metsikkö Talvi Tyydyttävä	Yhteensä	96	676	310	218	90	30.6	24.0	448	28.6	2.2
			Mänty	105	149	69	51	18	32.0	24.0	90	6.3	0.2
			Rauduskoiv	65	22	10	3	7	34.0	24.0	14	1.0	0.2
			Kuusi	95	498	229	165	63	30.0	24.0	340	21.0	1.7
			Haapa	65	7	3	0	3	35.0	25.0	4	0.3	0.1
Lisätiedot Kuviolla pystykuivia kuusia, paikoin ryppäissä.													Avohakkuu 2024, Ennakkoraivaus 2024, Uudistusalan raivaus 2024, Rauduskoivun istutus 2024, Taimikon varhaisperkaus 2029

Kuvio	Pinta-ala, ha	Kiinteistön nimi ja tunnus, pääryhmä, kasvupaikka, maalaji, kehitysluokka, saavutettavuus ja metsikön laatu	Puustotiedot											Toimenpidesuunnitelmat kuviolla
			puulaji	ikä, v	tilavuus m ³ /kuvio	m ³ /ha	tukkia, m ³ /ha	kuitua, m ³ /ha	läpimitta, cm	pituus, m	runkoluku, kpl/ha	ppa, m ² /ha	kasvu m ³ /ha/v	
501	3,1	Riihimetsä 418-424-3-124 Metsämaa Lehtomainen kangas, vastaava suo ja ruohoturvekangas Hienojakoinen kangasmaa 03 - Varttunut kasvatusmetsikkö Talvi Tyydyttävä	Yhteensä	42	440	141	6	129	15.2	16.9	1154	17.2	9.8	Harvennus 2024
			Haapa	50	77	25	0	24	20.0	20.0	98	2.7	1.2	
			Mänty	70	22	7	5	2	27.0	19.0	19	0.8	0.4	
			Kuusi	36	107	34	1	31	13.0	12.0	463	5.5	4.2	
			Hieskoivu	40	235	75	0	72	14.0	19.0	574	8.2	4.0	
Lisätiedot Pääosin vanhaa maatalousmaata, koivikkoa vanhojen reunaojien varsilla tiheästi.														
502	0,2	Riihimetsä 418-424-3-124 Metsämaa Kuivahko kangas, vastaava suo ja puolukaturvekangas Keskikarkea tai karkea kangasmaa 03 - Varttunut kasvatusmetsikkö Talvi	Yhteensä	55	34	162	55	104	20.0	17.0	752	20.0	6.4	
			Kuusi	50	2	7	4	3	22.0	17.0	40	1.0	0.3	
			Rauduskoiv	60	1	6	2	4	35.0	16.0	14	1.0	0.1	
			Mänty	55	31	149	49	97	19.0	17.0	698	18.0	6.0	
Lisätiedot Kallioalueen männikköä.														

Kuvio	Pinta-ala, ha	Kiinteistön nimi ja tunnus, pääryhmä, kasvupaikka, maalaji, kehitysluokka, saavutettavuus ja metsikön laatu	Puustotiedot											Toimenpidesuunnitelmat kuviolla
			puulaji	ikä, v	tilavuus m ³ /kuvio	m ³ /ha	tukkia, m ³ /ha	kuitua, m ³ /ha	läpimitta, cm	pituus, m	runkoluku, kpl/ha	ppa, m ² /ha	kasvu m ³ /ha/v	
503.1	0,6	Riihimetsä 418-424-3-124 Metsämaa Tuore kangas, vastaava suo ja mustikkaturvekangas Keskikarkea tai karkea kangasmaa 04 - Uudistuskypsä metsikkö Talvi Tyydyttävä	Yhteensä	99	135	233	164	68	31.8	25.0	300	20.8	1.2	
			Kuusi	100	124	213	153	59	32.0	25.0	268	19.0	1.1	
			Mänty	100	9	15	11	4	28.0	25.0	25	1.3	0.1	
			Haapa	75	3	5	0	5	34.0	25.0	7	0.5	0.0	
Lisätiedot Rantavyöhykkeen puustoa. Vain poimintaluonteiset hoitotoimenpiteet sallittu.														Avohakkuu 2024, Ennakkoraivaus 2024, Uudistusalan raivaus 2024, Rauduskoivun istutus 2024, Taimikon varhaisperkaus 2029
503	2,3	Riihimetsä 418-424-3-124 Metsämaa Tuore kangas, vastaava suo ja mustikkaturvekangas Keskikarkea tai karkea kangasmaa 04 - Uudistuskypsä metsikkö Talvi Tyydyttävä	Yhteensä	99	530	233	164	68	31.8	25.0	300	20.8	1.2	
			Kuusi	100	485	213	153	59	32.0	25.0	268	19.0	1.1	
			Mänty	100	34	15	11	4	28.0	25.0	25	1.3	0.1	
			Haapa	75	12	5	0	5	34.0	25.0	7	0.5	0.0	
Lisätiedot Kuviolla pystykuivia kuusia, paikoin ryppäissä.														

Kuvio	Pinta-ala, ha	Kiinteistön nimi ja tunnus, pääryhmä, kasvupaikka, maalaji, kehitysluokka, saavutettavuus ja metsikön laatu	Puustotiedot											Toimenpidesuunnitelmat kuviolla
			puulaji	ikä, v	tilavuus m ³ /kuvio	m ³ /ha	tukkia, m ³ /ha	kuitua, m ³ /ha	läpimitta, cm	pituus, m	runkoluku, kpl/ha	ppa, m ² /ha	kasvu m ³ /ha/v	
504	3,0	Riihimetsä 418-424-3-124 Metsämaa Tuore kangas, vastaava suo ja mustikkaturvekangas Keskikarkea tai karkea kangasmaa 03 - Varttunut kasvatusmetsikkö Talvi Tyydyttävä	Yhteensä	52	571	187	88	96	21.4	19.7	666	20.1	5.8	Harvennus 2024, Ennakkoraivaus 2024
			Haapa	65	34	11	0	11	28.0	22.0	25	1.2	0.3	
			Rauduskoiv	55	117	38	6	32	21.0	22.0	123	3.8	1.2	
			Kuusi	50	419	138	83	53	21.0	19.0	518	15.1	4.3	
Lisätiedot Puustossa eri ikäluokkia, tiheys vaihtelee.														
505	11,6	Riihimetsä 418-424-3-124 Metsämaa Tuore kangas, vastaava suo ja mustikkaturvekangas Keskikarkea tai karkea kangasmaa 02 - Nuori kasvatusmetsikkö Talvi Tyydyttävä	Yhteensä	25	885	76	0	58	9.9	11.7	2935	13.7	9.5	Nuoren metsän kunnostus 2024
			Hieskoivu	25	842	72	0	56	10.0	12.0	2733	12.8	8.6	
			Kuusi	25	43	4	0	2	8.4	7.4	202	0.9	0.9	
Lisätiedot Puustoltaan hyvin vaihteleva kuvio, eri ikäluokkia. Puustoa hakattu vuosituhannen vaihteen molemmin puolin ja monin paikoin todella tiheää, toisaalta myös aukkoisuutta löytyy. Ehdotuksena nuoren metsän kunnostus, jossa raivaussahatyön jälkeen katsotaan tilanne ja seuraavat toimenpiteet. Kuviolla on mahdollista esim. jatkuva kasvatus.														

Kuvio	Pinta- ala, ha	Kiinteistön nimi ja tunnus, pääryhmä, kasvupaikka, maalaji, kehitysluokka, saavutettavuus ja metsikön laatu	Puustotiedot											Toimenpidesuunnitel mat kuviolla
			puulaji	ikä, v	tilavuus m ³ /kuvio	m ³ /ha	tukkia, m ³ /ha	kuitua, m ³ /ha	läpimitta, cm	pituus, m	runkoluku, kpl/ha	ppa, m ² /ha	kasvu m ³ /ha/v	
506	0,7	Riihimetsä 418-424-3-124 Metsämaa Tuore kangas, vastaava suo ja mustikkaturvekangas Keskikarkea tai karkea kangasmaa 03 - Varttunut kasvatusmetsikkö Talvi Tyydyttävä	Yhteensä	53	119	162	67	92	19.1	18.0	817	19.0	8.2	Harvennus 2024, Ennakkoraivaus 2024
			Lehtipuu	50	38	51	0	49	15.0	18.0	365	6.0	2.3	
			Kuusi	55	82	111	67	43	21.0	18.0	452	13.0	5.9	
Lisätiedot Puustossa eri ikäluokkia, tiheys vaihtelee.														
507	3,4	Riihimetsä 418-424-3-124 Metsämaa Tuore kangas, vastaava suo ja mustikkaturvekangas Keskikarkea tai karkea kangasmaa 03 - Varttunut kasvatusmetsikkö Talvi Tyydyttävä	Yhteensä	45	451	134	32	98	17.5	16.0	838	17.0	8.5	Harvennus 2024, Ennakkoraivaus 2024
			Kuusi	45	395	117	27	87	17.5	16.0	702	14.8	7.5	
			Hieskoivu	30	15	5	0	4	12.0	14.0	80	0.7	0.3	
			Mänty	55	41	12	5	7	20.0	17.0	56	1.5	0.7	
Lisätiedot Puustossa eri ikäluokkia, tiheys vaihtelee.														

Kuvio	Pinta-ala, ha	Kiinteistön nimi ja tunnus, pääryhmä, kasvupaikka, maalaji, kehitysluokka, saavutettavuus ja metsikön laatu	Puustotiedot											Toimenpidesuunnitelmat kuviolla
			puulaji	ikä, v	tilavuus m ³ /kuvio	m ³ /ha	tukkia, m ³ /ha	kuitua, m ³ /ha	läpimitta, cm	pituus, m	runkoluku, kpl/ha	ppa, m ² /ha	kasvu m ³ /ha/v	
508	3,2	Riihimetsä 418-424-3-124 Metsämaa Tuore kangas, vastaava suo ja mustikkaturvekangas Keskikarkea tai karkea kangasmaa 03 - Varttunut kasvatusmetsikkö Talvi Tyydyttävä	Yhteensä	58	637	196	93	100	23.2	20.5	637	20.9	5.4	Harvennus 2024, Ennakkoraivaus 2024
			Rauduskoiv	45	91	28	3	25	18.0	20.0	131	3.0	0.9	
			Kuusi	65	378	116	84	32	26.0	21.0	286	12.2	3.0	
			Haapa	45	61	19	0	19	20.0	19.0	81	2.2	0.6	
			Mänty	85	16	5	4	1	32.0	22.0	8	0.5	0.1	
			Hieskoivu	45	91	28	3	25	18.0	20.0	131	3.0	0.8	
Lisätiedot Puustossa eri ikäluokkia, tiheys vaihtelee.														
509	1,5	Riihimetsä 418-424-3-124 Metsämaa Tuore kangas, vastaava suo ja mustikkaturvekangas Keskikarkea tai karkea kangasmaa 04 - Uudistuskypsä metsikkö Talvi Tyydyttävä	Yhteensä	86	334	221	160	60	29.0	22.1	380	22.3	4.3	
			Mänty	105	21	14	10	4	33.0	24.0	19	1.3	0.0	
			Kuusi	85	313	207	149	57	28.8	22.0	361	21.0	4.3	
Lisätiedot Kuvio on mahdollista uudistaa suunnitelmakauden aikana.														

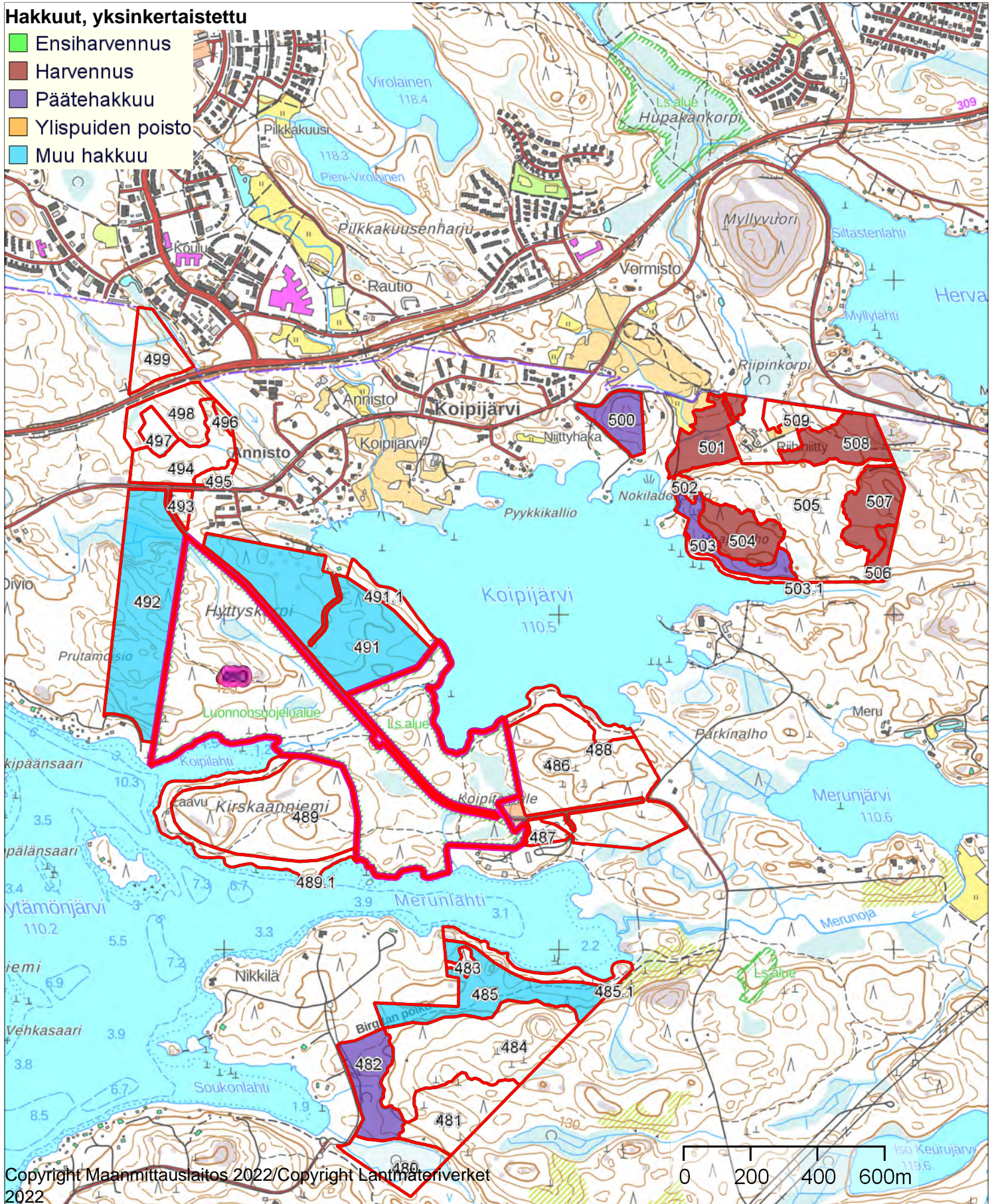
Kiinteistö: MERUNMETSÄ 418-424-3-119,
HONKANIEMI 418-424-3-88, TUOMISTON
METSÄ 418-425-3-180, METSÄ-RAUTIO 418-
425-7-185, TIENTAKA 418-425-3-158,



Koordinaatisto ETRS-TM35FIN
Keskipiste (330813, 6814027)
Tulostettu 20.4.2023

Hakkuut, yksinkertaistettu

- Ensiharvennus
- Harvennus
- Päätehakkuu
- Ylispuiden poisto
- Muu hakkuu



Yhteenveto hakkuista

Kiireelliset hakkuut

Hakkuutapa	Pinta-ala, ha	Tulot €	Kuviot, joilla on hakkuuehdotus
Yhteensä			

Hakkuut vuosina 2024-2028

Hakkuutapa	Pinta-ala, ha	Tulot €	Kuviot, joilla on hakkuuehdotus
Avohakkuu	8,1	139983	482, 500, 503
Harvennus	13,5	22852	501, 504, 506, 507, 508
Poimintahakkuu	31,0	114024	485, 491, 492
Yhteensä	52,7	276859	

Hakkuut vuosina 2029-2033

Hakkuutapa	Pinta-ala, ha	Tulot €	Kuviot, joilla on hakkuuehdotus
Yhteensä			

Hakkuut 2034 alkaen

Hakkuutapa	Pinta-ala, ha	Tulot €	Kuviot, joilla on hakkuuehdotus
Yhteensä			

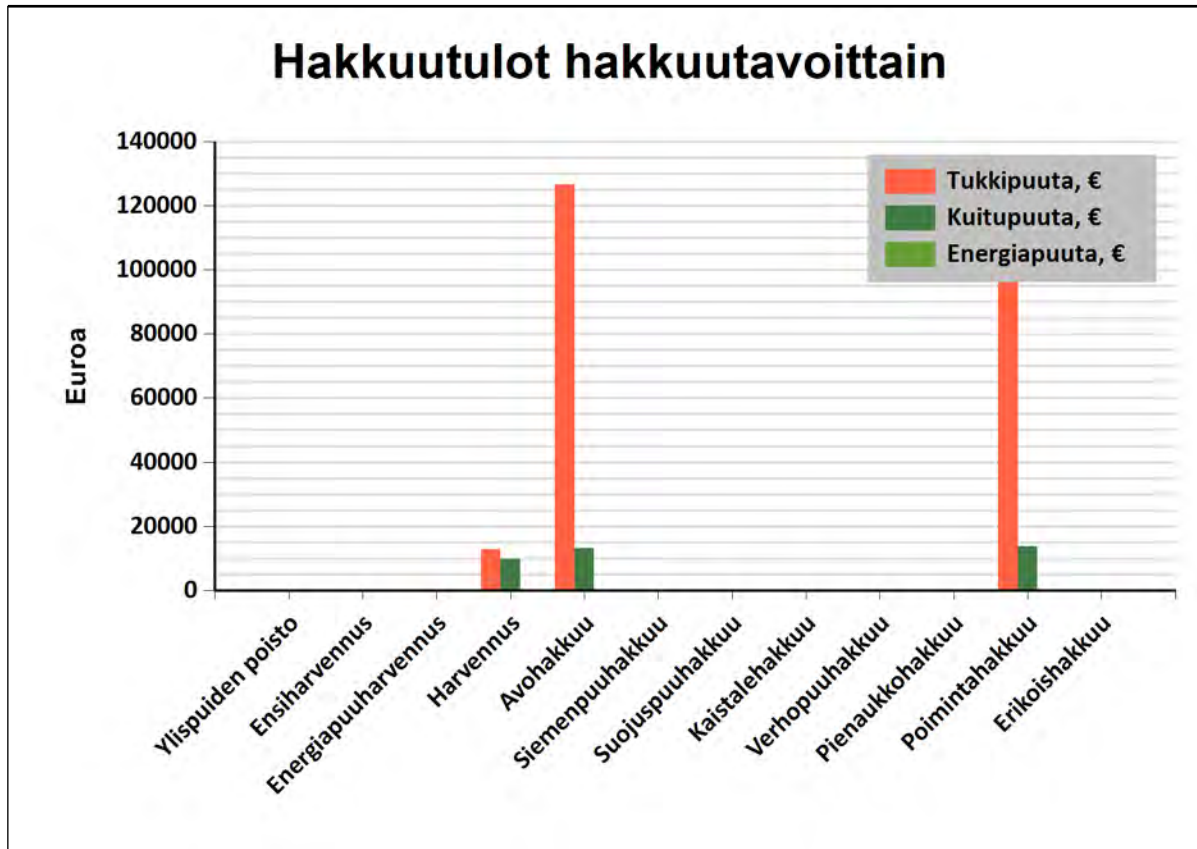
Tulot hakkuutavoittain vuosina 2023-2033

Tässä suunnitelmassa ehdotettujen mukainen kantorahatulo on

vuonna 2023: 0 €

vuosina 2024-2028: 276859 €

ja vuosina 2029-2033: 0 €



Hakkuutapa	Pinta-ala, ha	Tukkipuuta, €	Kuitupuuta, €	Energiapuuta, €	Yhteensä, €
Ylispuiden poisto					0
Ensiharvennus					0
Energiapuuharvennus					0
Harvennus	13,5	12959	9893		22852
Avohakkuu	8,1	126757	13226		139983
Siemenpuuhakkuu					0
Suojuspuuhakkuu					0
Kaistalehakkuu					0
Verhopuuhakkuu					0
Pienaukkohakkuu					0
Poimintahakkuu	31,0	100070	13954		114024
Erikoishakkuu					0
Yhteensä	52,7	239786	37073		276859

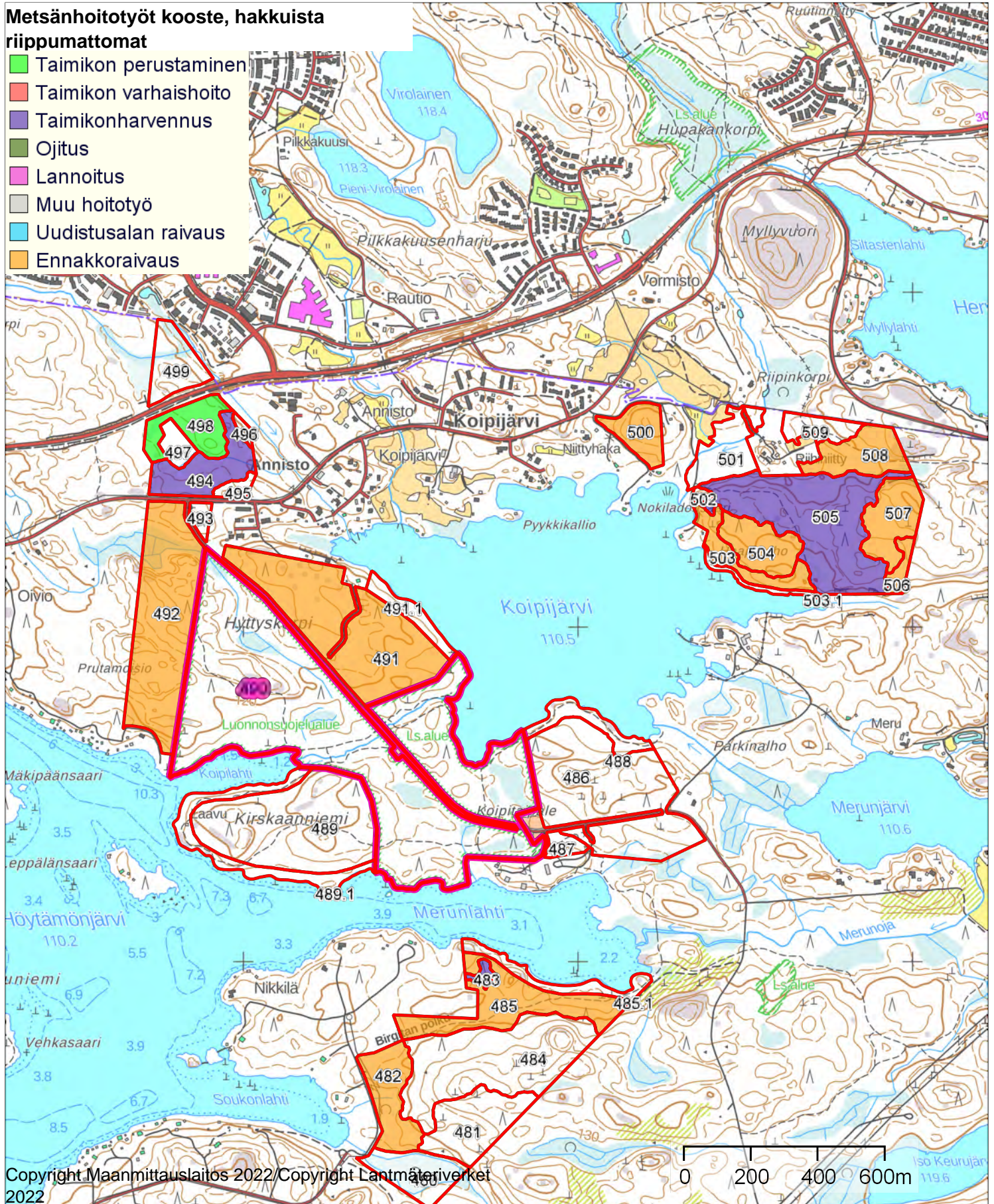
Kiinteistö: MERUNMETSÄ 418-424-3-119,
HONKANIEMI 418-424-3-88, TUOMISTON
METSÄ 418-425-3-180, METSÄ-RAUTIO 418-
425-7-185, TIENTAKA 418-425-3-158,



Koordinaatisto ETRS-TM35FIN
Keskipiste (330757, 6814063)
Tulostettu 20.4.2023

Metsänhoitotyöt kooste, hakkuista riippumattomat

- Taimikon perustaminen
- Taimikon varhaishoito
- Taimikonharvennus
- Ojitus
- Lannoitus
- Muu hoitotyö
- Uudistusalan raivaus
- Ennakkoraivaus



Yhteenveto metsänhoitotöistä

Kiireelliset metsänhoityöt

Työlaji	Pinta-ala, ha	Kustannusarvio, €	Kuviot, joilla on metsänhoitotyöehdotus
Yhteensä:			

Metsänhoitotyöt vuosina 2024-2028

Työlaji	Pinta-ala, ha	Kustannusarvio, €	Kuviot, joilla on metsänhoitotyöehdotus
Ennakkoraivaus	42,9	16738	482, 485, 491, 492, 500, 503, 504, 506, 507, 508
Laikkumätästys	6,6	3082	482, 498
Mekaaninen heinäntorjunta	6,6	2295	482, 498
Nuoren metsän kunnostus	11,6	8724	505
Rauduskoivun istutus	11,0	12337	482, 498, 500, 503
Taimikonharvennus	3,9	2433	483, 494
Uudistusalan raivaus	8,1	2353	482, 500, 503
Yhteensä:	90,7	47962	

Metsänhoitotyöt vuosina 2029-2033

Työlaji	Pinta-ala, ha	Kustannusarvio, €	Kuviot, joilla on metsänhoitotyöehdotus
Taimikon varhaisperkaus	11,0	5398	482, 498, 500, 503
Yhteensä:	11,0	5398	

Metsänhoitotyöt 2034 alkaen

Työlaji	Pinta-ala ha	Kustannusarvio, €	Kuviot, joilla on metsänhoitotyöehdotus
Yhteensä:			