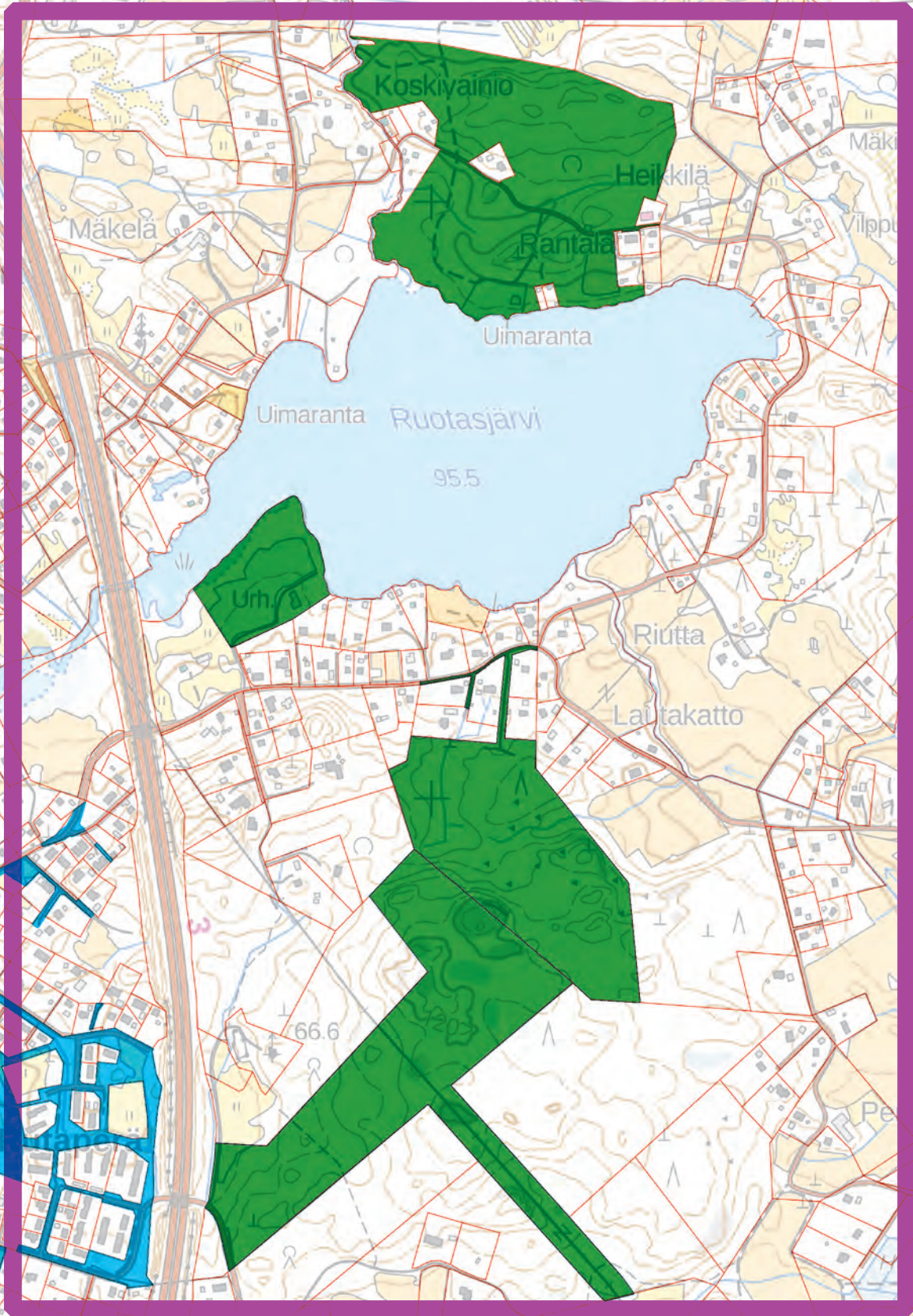


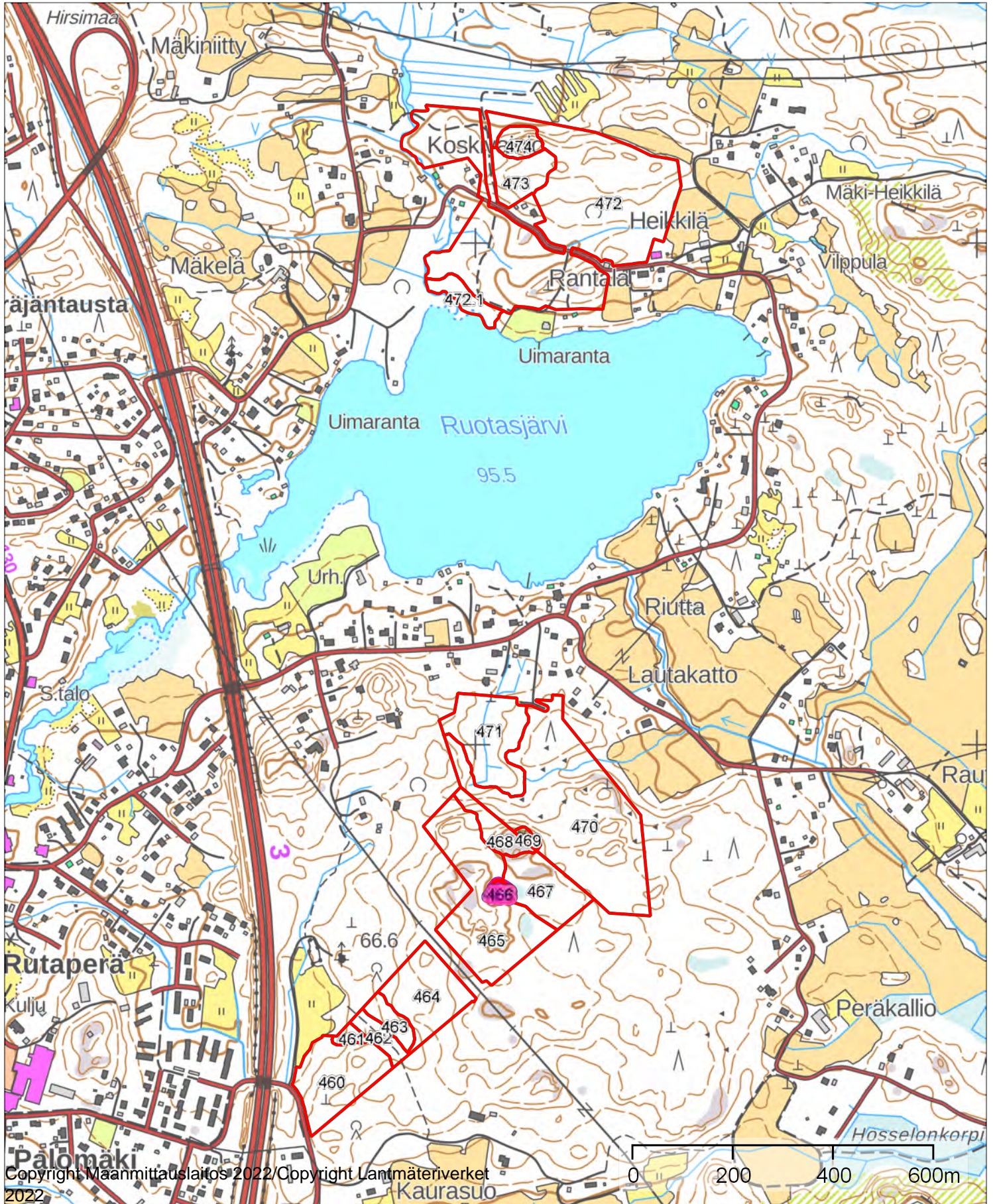
9. 460-474



Kiinteistö: Linjansyrjä 418-424-9-1188, LEPPÄLÄ
418-424-4-176, RANTALA 418-424-9-801
Omistaja: LEMPÄÄLÄN KUNTA TEKNINEN
TOIMI



Koordinaatisto ETRS-TM35FIN
Keskipiste (329040, 6810278)
Tulostettu 19.4.2023



Kuvioluettelo

Kuvio	Pinta-ala, ha	Kiinteistön nimi ja tunnus, pääryhmä, kasvupaikka, maalaji, kehitysluokka, saavutettavuus ja metsikön laatu	Puustotiedot											Toimenpidesuunnitelmat kuviolla
			puulaji	ikä, v	tilavuus m ³ /kuvio	m ³ /ha	tukkia, m ³ /ha	kuitua, m ³ /ha	läpimitta, cm	pituus, m	runkoluku, kpl/ha	ppa, m ² /ha	kasvu m ³ /ha/v	
460	2,2	Linjansyrjä 418-424-9-1188 Metsämaa Tuore kangas, vastaava suo ja mustikkaturvekangas Keskikarkea tai karkea kangasmaa 02 - Nuori kasvatusmetsikkö Talvi Tyydyttävä	Yhteensä	25	253	114	0	103	12.7	12.4	2000	18.9	13.0	Ensiharvennus 2030, Ennakkoraivaus 2029
			Lehtipuu	30	27	12	0	12	20.0	16.0	64	1.7	0.9	
			Kuusi	25	115	52	0	46	12.0	10.0	1046	10.0	7.9	
			Hieskoivu	25	112	51	0	44	12.0	15.0	890	7.2	4.2	
		Lisätiedot Ensiharvennus suunnitelmakauden loppupuoliskolla.												
462	0,5	Linjansyrjä 418-424-9-1188 Metsämaa Lehtomainen kangas, vastaava suo ja ruohoturvekangas Keskikarkea tai karkea kangasmaa T2 - Taimikko yli 1,3 m Talvi Tyydyttävä	Yhteensä	10	2	5	0	0	2.0	2.5	6000	1.4		
			Lehtipuu	10	2	5	0	0	2.0	2.5	6000	1.4		
		Lisätiedot Maakaasulinja.												

Kuvio	Pinta-ala, ha	Kiinteistön nimi ja tunnus, pääryhmä, kasvupaikka, maalaji, kehitysluokka, saavutettavuus ja metsikön laatu	Puustotiedot										Toimenpidesuunnitelmat kuviolla
			puulaji	ikä, v	tilavuus m ³ /kuvio	m ³ /ha	tukkia, m ³ /ha	kuitua, m ³ /ha	läpimitta, cm	pituus, m	runkoluku, kpl/ha	ppa, m ² /ha	
463	0,5	Linjansyrjä 418-424-9-1188 Metsämaa Lehtomainen kangas, vastaava suo ja ruohoturvekangas Keskikarkea tai karkea kangasmaa 03 - Varttunut kasvatusmetsikkö Talvi Tyydyttävä	Yhteensä	57	97	199	78	117	22.3	20.5	745	21.0	
			Hieskoivu	45	27	56	6	49	18.0	21.0	268	6.0	
			Lehtipuu	45	21	43	0	41	16.0	19.0	291	5.0	
			Kuusi	70	49	100	72	27	28.0	21.0	186	10.0	
464	2,0	Linjansyrjä 418-424-9-1188 Metsämaa Tuore kangas, vastaava suo ja mustikkaturvekangas Keskikarkea tai karkea kangasmaa 02 - Nuori kasvatusmetsikkö Talvi	Yhteensä	25	176	88	0	72	11.1	10.1	2485	17.5	13.8
			Kuusi	25	89	44	0	38	12.0	9.0	994	9.5	8.1
			Hieskoivu	25	87	43	0	34	10.0	11.5	1491	8.0	5.7
		Erityispiirteet Tertuselja Lisätiedot Ensiharvennus suunnitelmakauden loppupuoliskolla.											

Ensiharvennus 2030,
Ennakkoraivaus
2029

Kuvio	Pinta-ala, ha	Kiinteistön nimi ja tunnus, pääryhmä, kasvupaikka, maalaji, kehitysluokka, saavutettavuus ja metsikön laatu	Puustotiedot											Toimenpidesuunnitelmat kuviolla
			puulaji	ikä, v	tilavuus m ³ /kuvio	m ³ /ha	tukkia, m ³ /ha	kuitua, m ³ /ha	läpimitta, cm	pituus, m	runkoluku, kpl/ha	ppa, m ² /ha	kasvu m ³ /ha/v	
465	4,1	Linjansyrjä 418-424-9-1188 Metsämaa Lehtomainen kangas, vastaava suo ja ruohoturvekangas Keskikarkea tai karkea kangasmaa 02 - Nuori kasvatusmetsikkö Talvi Tyydyttävä	Yhteensä	25	369	90	0	77	11.7	9.3	2171	19.0	20.5	Ensiharvennus 2030, Ennakkoraivaus 2029
			Kuusi	25	305	74	0	64	12.0	9.0	1660	16.0	18.1	
			Lehtipuu	25	64	16	0	13	10.0	11.0	511	3.0	2.4	
Lisätiedot Ensiharvennus suunnitelmakauden loppupuoliskolla.														
466	0,1	Linjansyrjä 418-424-9-1188 Muu maa												
			Erityispiirteet Rehevä korpi-Metsälain tärkeä elinympäristö			Lisätiedot Metsälakikohde (rehevä korpi).								
467	1,6	Linjansyrjä 418-424-9-1188 Metsämaa Tuore kangas, vastaava suo ja mustikkaturvekangas Keskikarkea tai karkea kangasmaa T2 - Taimikko yli 1,3 m Talvi	Yhteensä	9	36	22	0	5	5.3	4.4	6667	6.1	Taimikonharvennus 2028	
			Kuusi	10	18	11	0	4	6.0	4.0	2000	3.9		
			Hieskoivu	8	10	6	0	0	4.0	5.0	2500	2.2		
			Havupuu	9	8	5	0	0	0.4	1.4	2167	0.0		

Kuvio	Pinta-ala, ha	Kiinteistön nimi ja tunnus, pääryhmä, kasvupaikka, maalaji, kehitysluokka, saavutettavuus ja metsikön laatu	Puustotiedot										Toimenpidesuunnitelmat kuviolla
			puulaji	ikä, v	tilavuus m ³ /kuvio	m ³ /ha	tukkia, m ³ /ha	kuitua, m ³ /ha	läpimitta, cm	pituus, m	runkoluku, kpl/ha	ppa, m ² /ha	
468	0,7	Linjansyrjä 418-424-9-1188 Metsämaa Tuore kangas, vastaava suo ja mustikkaturvekangas Keskikarkea tai karkea kangasmaa 03 - Varttunut kasvatusmetsikkö Kesä Tyydyttävä	Yhteensä	65	148	212	125	81	21.0	19.0	724	23.2	
			Hieskoivu	50	1	2	0	2	16.0	18.0	20	0.3	
			Mänty	75	2	3	2	1	32.0	21.0	5	0.3	
			Haapa	50	1	2	0	2	16.0	18.0	20	0.3	
			Kuusi	65	143	205	123	76	21.0	19.0	679	22.3	
		Lisätiedot Kuvion kaakkoisosassa pystykuivia kuusia. Puustossa eri ikäluokkia, luoteisosassa vanhempaa puustoa.											
469	0,1	LEPPÄLÄ 418-424-4-176 Metsämaa Tuore kangas, vastaava suo ja mustikkaturvekangas Keskikarkea tai karkea kangasmaa 04 - Uudistuskypsä metsikkö Talvi	Yhteensä	74	26	233	158	73	24.9	20.5	563	24.2	
			Lehtipuu	45	1	10	1	9	24.0	22.0	27	1.0	
			Kuusi	75	15	135	93	39	23.0	20.0	365	14.0	
			Mänty	75	10	88	63	25	28.0	21.0	171	9.2	
470	7,6	LEPPÄLÄ 418-424-4-176 Metsämaa Tuore kangas, vastaava suo ja mustikkaturvekangas Keskikarkea tai karkea kangasmaa T2 - Taimikko yli 1,3 m Talvi	Yhteensä	7	76	10	0	0	2.0	2.0	2800	0.6	
			Kuusi	8	38	5	0	0	2.0	2.0	1800	0.4	
			Lehtipuu	6	38	5	0	0	2.0	2.0	1000	0.2	
		Lisätiedot Notkelmissa lehtipuut pidempiä.											

Taimikonharvennus
2030

Kuvio	Pinta-ala, ha	Kiinteistön nimi ja tunnus, pääryhmä, kasvupaikka, maalaji, kehitysluokka, saavutettavuus ja metsikön laatu	Puustotiedot											Toimenpidesuunnitelmat kuviolla
			puulaji	ikä, v	tilavuus m ³ /kuvio	m ³ /ha	tukkia, m ³ /ha	kuitua, m ³ /ha	läpimitta, cm	pituus, m	runkoluku, kpl/ha	ppa, m ² /ha	kasvu m ³ /ha/v	
471	2,3	LEPPÄLÄ 418-424-4-176 Metsämaa Lehtomainen kangas, vastaava suo ja ruohoturvekangas Hienojakoinen kangasmaa 03 - Varttunut kasvatusmetsikkö Talvi	Yhteensä	39	345	150	24	120	17.7	18.9	978	16.8	8.3	Harvennus 2030
			Rauduskoiv	40	278	121	24	94	19.0	21.5	469	12.0	5.8	
			Lehtipuu	50	42	18	0	18	21.0	20.0	67	2.0	0.8	
			Mänty	25	17	7	0	5	10.0	7.0	284	1.8	1.1	
			Kuusi	25	9	4	0	3	10.0	7.0	158	1.0	0.6	
472	12,3	RANTALA 418-424-9-801 Metsämaa Lehtomainen kangas, vastaava suo ja ruohoturvekangas Hienojakoinen kangasmaa 03 - Varttunut kasvatusmetsikkö Talvi	Yhteensä	47	2000	162	45	115	20.9	20.4	585	17.2	7.6	Harvennus 2031
			Rauduskoiv	45	1123	91	14	76	20.0	21.0	333	9.4	4.0	
			Kuusi	45	427	35	21	13	21.0	18.0	146	4.1	2.3	
			Mänty	65	217	18	11	7	24.0	21.0	47	1.8	0.6	
			Haapa	45	233	19	0	19	22.0	22.0	59	1.9	0.7	
		Lisätiedot Pääosin vanhaa maatalousmaata, johon istutettu koivua. Lehtipuuvaltaisia alueita harvennettu 2017, voidaan harventaa suunnitelmakauden loppupuolella.												
472.1	0,6	RANTALA 418-424-9-801 Metsämaa Lehtomainen kangas, vastaava suo ja ruohoturvekangas Hienojakoinen kangasmaa 03 - Varttunut kasvatusmetsikkö Talvi	Yhteensä	45	60	107	13	92	20.3	21.2	388	11.3		
			Rauduskoiv	45	49	88	13	73	20.0	21.0	329	9.4		
			Haapa	45	11	19	0	19	22.0	22.0	59	1.9		
		Lisätiedot Rantavyöhykkeen puustoa. Pimintaluonteiset hoitotoimenpiteet sallittu.												

Kuvio	Pinta-ala, ha	Kiinteistön nimi ja tunnus, pääryhmä, kasvupaikka, maalaji, kehitysluokka, saavutettavuus ja metsikön laatu	Puustotiedot										Toimenpidesuunnitelmat kuviolla
			puulaji	ikä, v	tilavuus m ³ /kuvio	m ³ /ha	tukkia, m ³ /ha	kuitua, m ³ /ha	läpimitta, cm	pituus, m	runkoluku, kpl/ha	ppa, m ² /ha	
473	1,0	RANTALA 418-424-9-801 Metsämaa Tuore kangas, vastaava suo ja mustikkaturvekangas Keskikarkea tai karkea kangasmaa Y1 - Ylispuustoinen taimikko Talvi	Yhteensä	82	92	94	50	39	32.9	23.3	319	8.5	
			Lehtipuu	4	5	5	0	0	0.0	1.0	200	0.0	
			Rauduskoiv	75	11	11	3	8	28.0	24.0	20	1.0	
			Mänty	85	61	62	47	16	35.0	23.0	69	6.0	
			Haapa	75	16	16	0	16	28.0	24.0	30	1.5	
Lisätiedot Siemenpuuhakkuu 2020. Taimettusta tarkkailtava, tarvittaessa täydennysistutusta., Taimettumista seurattava, tarvittaessa täydennysistutus.													
474	0,5	RANTALA 418-424-9-801 Metsämaa Tuore kangas, vastaava suo ja mustikkaturvekangas Keskikarkea tai karkea kangasmaa Y1 - Ylispuustoinen taimikko Talvi Tyydyttävä	Yhteensä	83	67	142	83	54	33.0	21.7	3250	14.1	
			Kuusi	15	1	1	0	0	6.0	5.0	100	0.2	
			Lehtipuu	10	2	5	0	0	2.0	2.5	3000	0.7	
			Rauduskoiv	70	18	37	9	28	35.0	23.0	42	3.6	
			Mänty	95	47	99	73	26	35.0	23.0	108	9.6	
Lisätiedot Ylispuuhakkuu 2017. Lehtipuustoa voidaan raivata., Paikoin tiheää lehtipuustoa.													Taimikonharvennus 2025

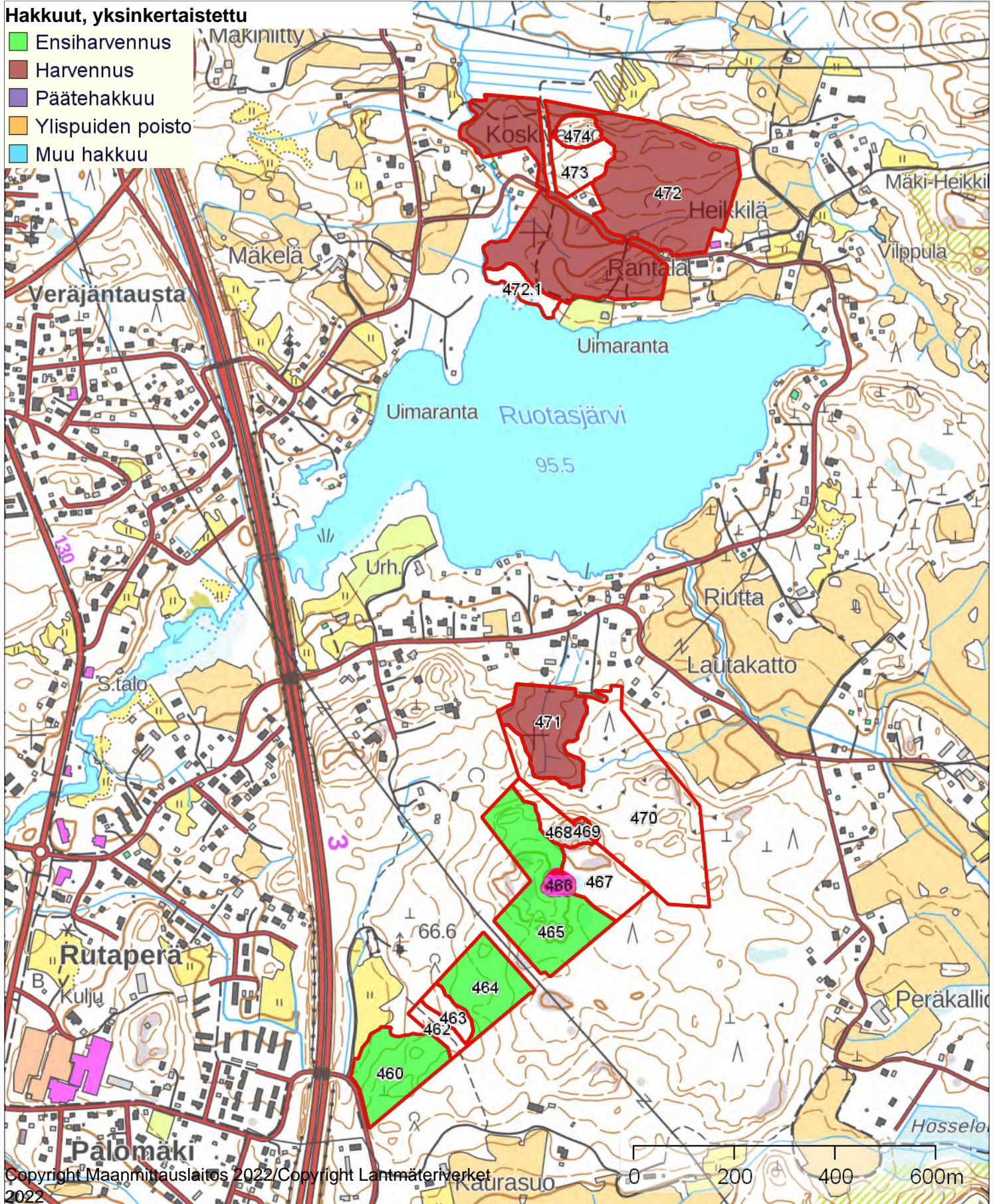
Kiinteistö: Linjansyrjä 418-424-9-1188, LEPPÄLÄ
418-424-4-176, RANTALA 418-424-9-801
Omistaja: LEMPÄÄLÄN KUNTA TEKNINEN
TOIMI



Koordinaatisto ETRS-TM35FIN
Keskipiste (328926, 6810259)
Tulostettu 19.4.2023

Hakkuut, yksinkertaistettu

- Ensiharvennus
- Harvennus
- Päätehakkuu
- Ylispuiden poisto
- Muu hakkuu



Yhteenvedo hakkuista

Kiireelliset hakkuut

Hakkuutapa	Pinta-ala, ha	Tulot €	Kuviot, joilla on hakkuuehdotus
Yhteensä			

Hakkuut vuosina 2024-2028

Hakkuutapa	Pinta-ala, ha	Tulot €	Kuviot, joilla on hakkuuehdotus
Yhteensä			

Hakkuut vuosina 2029-2033

Hakkuutapa	Pinta-ala, ha	Tulot €	Kuviot, joilla on hakkuuehdotus
Ensiharvennus	8,3	5822	460, 464, 465
Harvennus	14,6	34729	471, 472
Yhteensä	23,0	40551	

Hakkuut 2034 alkaen

Hakkuutapa	Pinta-ala, ha	Tulot €	Kuviot, joilla on hakkuuehdotus
Yhteensä			

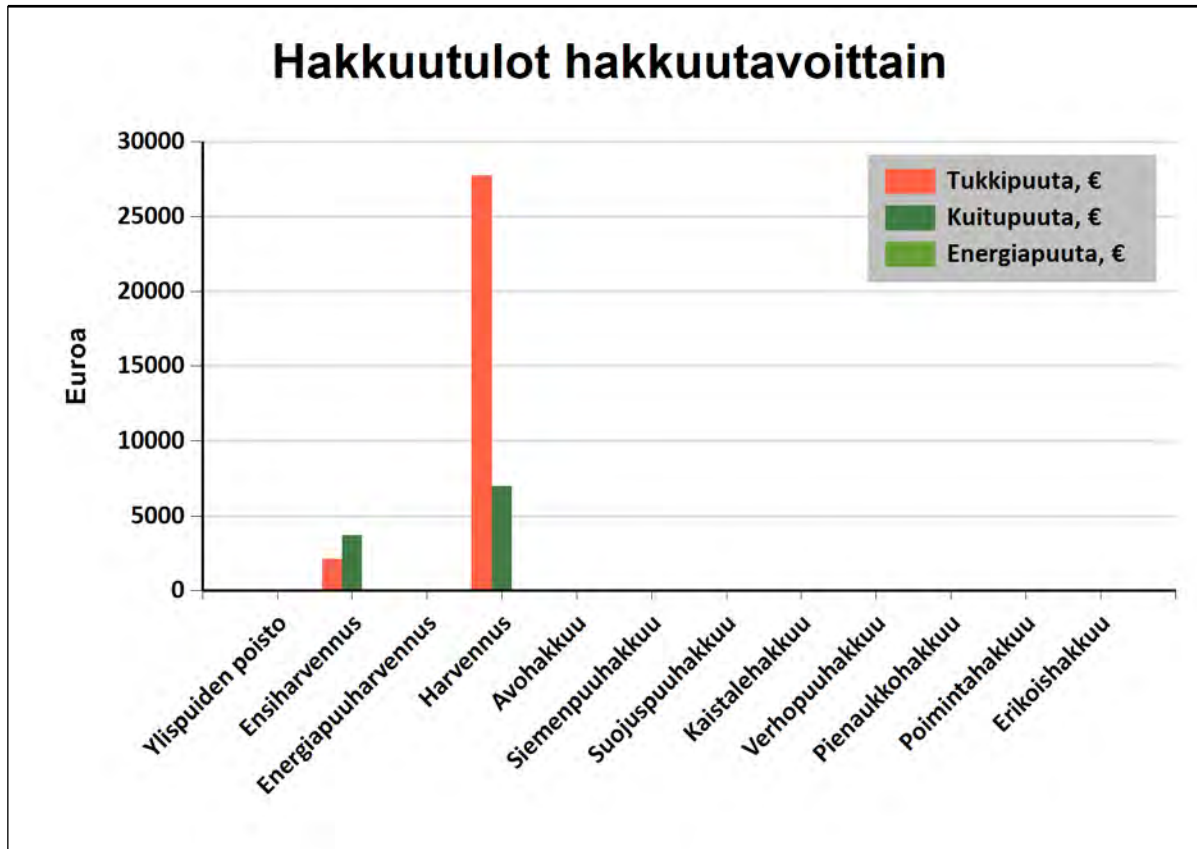
Tulot hakkuutavoittain vuosina 2023-2033

Tässä suunnitelmassa ehdotettujen mukainen kantorahatulo on

vuonna 2023: 0 €

vuosina 2024-2028: 0 €

ja vuosina 2029-2033: 40551 €



Hakkuutapa	Pinta-ala, ha	Tukkipuuta, €	Kuitupuuta, €	Energiapuuta, €	Yhteensä, €
Ylispuiden poisto					0
Ensiharvennus	8,3	2117	3705		5822
Energiapuuharvennus					0
Harvennus	14,6	27749	6981		34729
Avohakkuu					0
Siemenpuuhakkuu					0
Suojuspuuhakkuu					0
Kaistalehakkuu					0
Verhopuuhakkuu					0
Pienaukkohakkuu					0
Poimintahakkuu					0
Erikoishakkuu					0
Yhteensä	23,0	29865	10685		40551

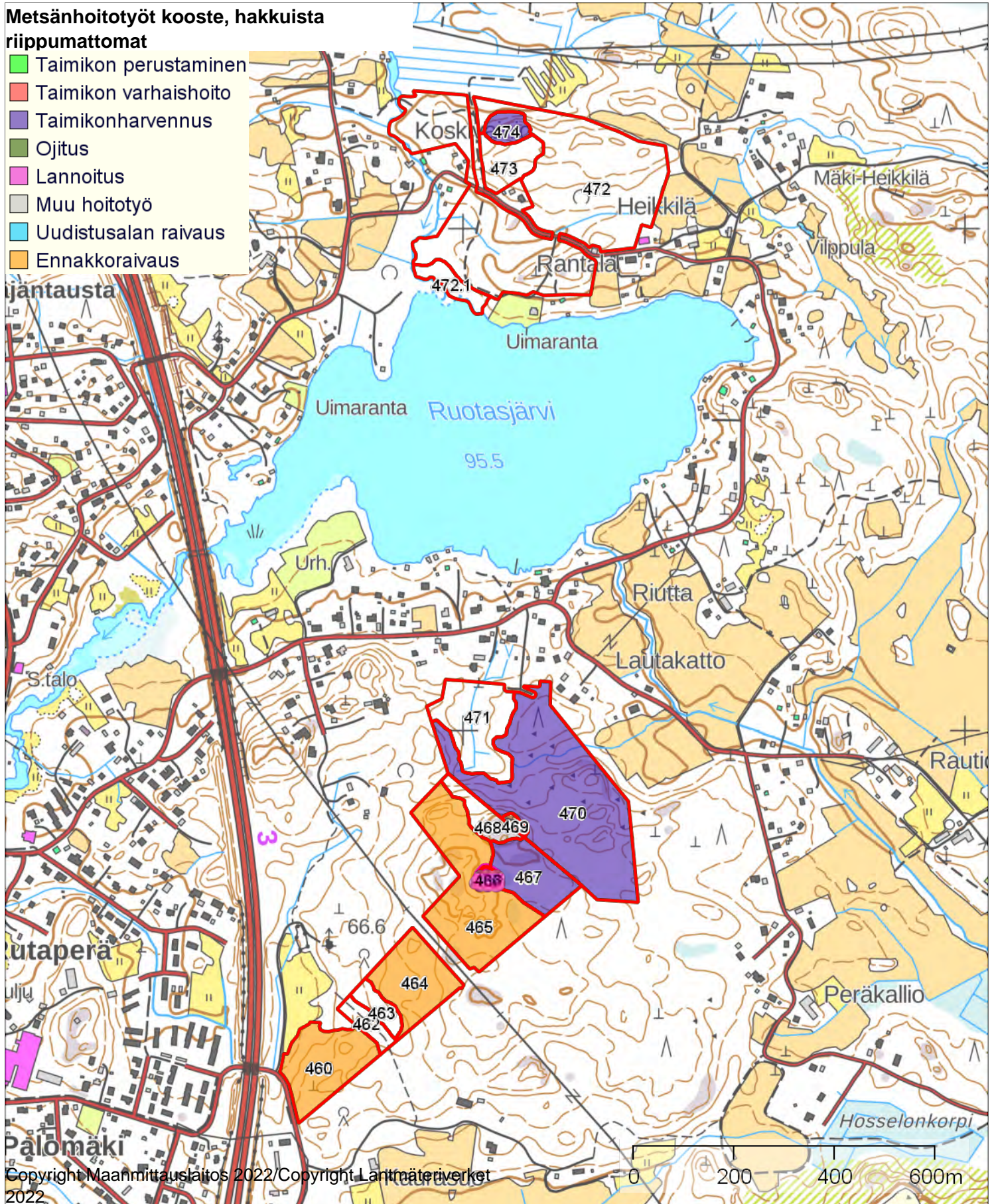
Kiinteistö: Linjansyrjä 418-424-9-1188, LEPPÄLÄ
418-424-4-176, RANTALA 418-424-9-801
Omistaja: LEMPÄÄLÄN KUNTA TEKNINEN
TOIMI



Koordinaatisto ETRS-TM35FIN
Keskipiste (329067, 6810249)
Tulostettu 19.4.2023

Metsänhoitotyöt kooste, hakkuista riippumattomat

- Taimikon perustaminen
- Taimikon varhaishoito
- Taimikonharvennus
- Ojitus
- Lannoitus
- Muu hoitotyö
- Uudistusalan raivaus
- Ennakkoraivaus



Yhteenvedo metsänhoitotöistä

Kiireelliset metsänhoitotyöt

Työlaji	Pinta-ala, ha	Kustannusarvio, €	Kuviot, joilla on metsänhoitotyöehdotus
Yhteensä:			

Metsänhoitotyöt vuosina 2024-2028

Työlaji	Pinta-ala, ha	Kustannusarvio, €	Kuviot, joilla on metsänhoitotyöehdotus
Taimikonharvennus	2,1	1294	467, 474
Yhteensä:	2,1	1294	

Metsänhoitotyöt vuosina 2029-2033

Työlaji	Pinta-ala, ha	Kustannusarvio, €	Kuviot, joilla on metsänhoitotyöehdotus
Ennakkoraivaus	8,3	3246	460, 464, 465
Taimikonharvennus	7,6	4726	470
Yhteensä:	15,9	7972	

Metsänhoitotyöt 2034 alkaen

Työlaji	Pinta-ala, ha	Kustannusarvio, €	Kuviot, joilla on metsänhoitotyöehdotus
Yhteensä:			