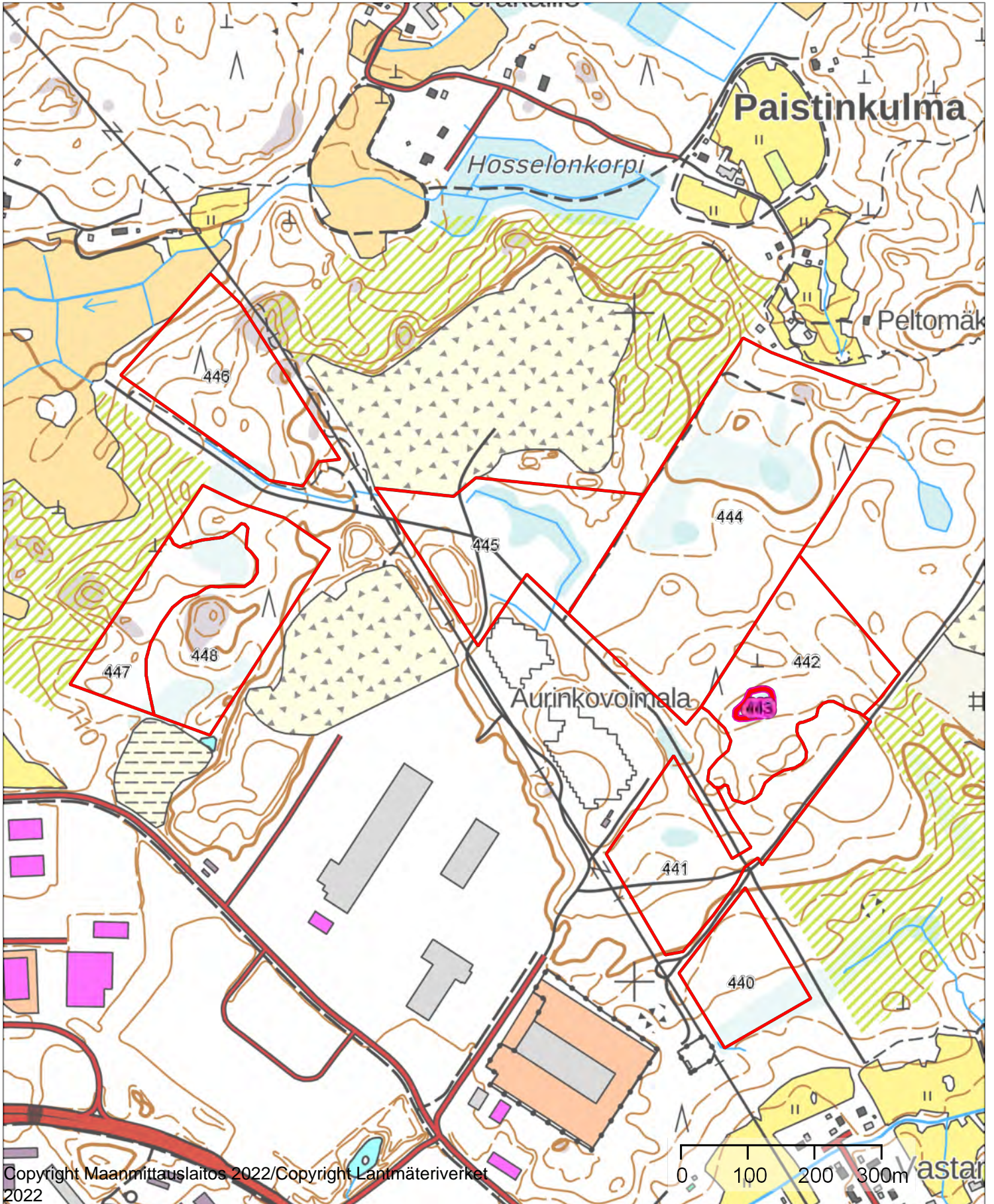


8,440-455

Kiinteistö: NIMEÄMÄTÖN KIINTEISTÖ 418-439-2-389, RUSKEEAHDE 418-439-2-271, JOKELA 418-424-9-1143, Koirankulma 418-424-9-1209, SAKKOLA 418-439-2-163, SAARI 418-439-2-



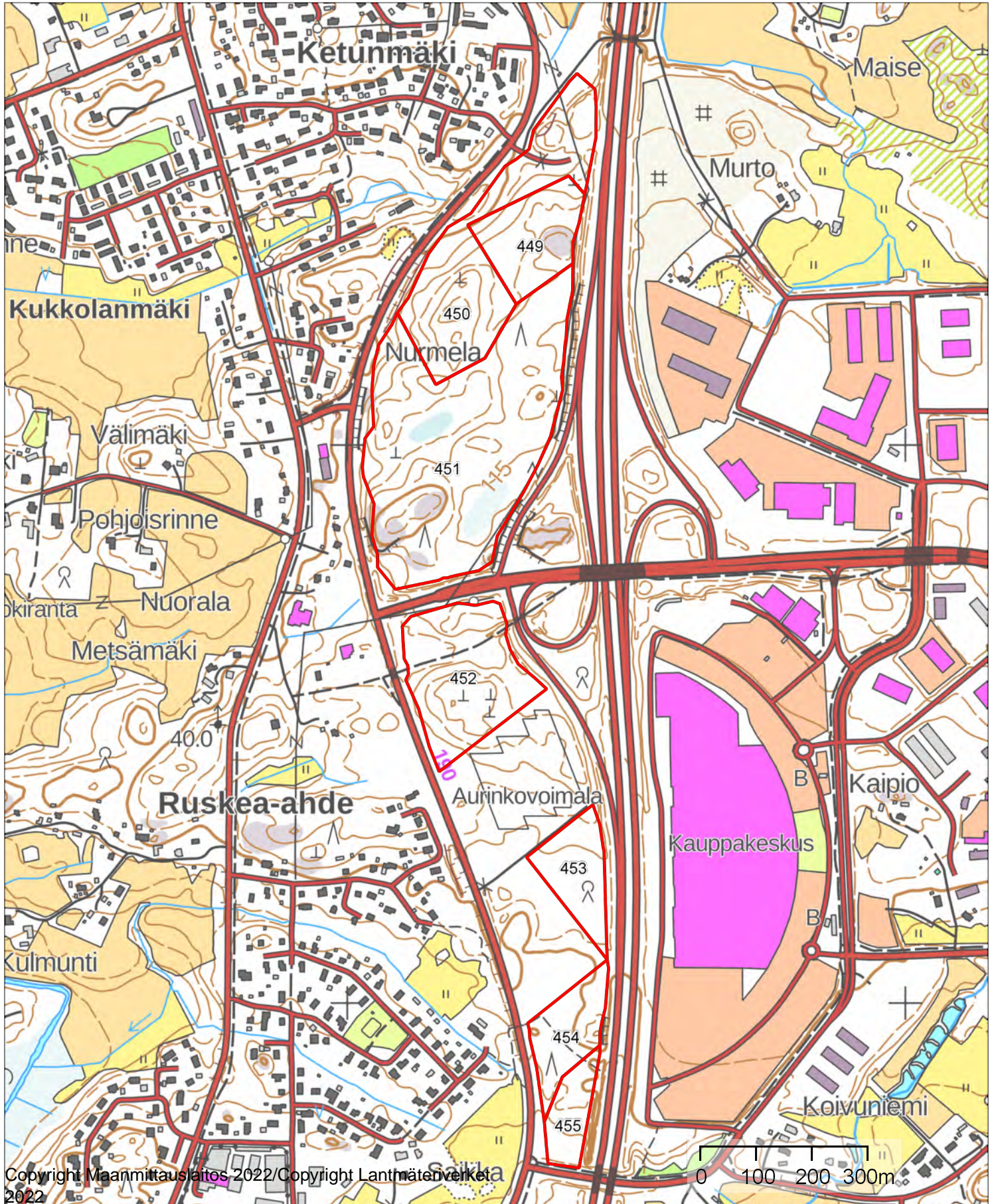
Koordinaatisto ETRS-TM35FIN
Keskipiste (329790, 6808563)
Tulostettu 5.4.2023



Kiinteistö: NIMEÄMÄTÖN KIINTEISTÖ 418-439-2-389, RUSKEEAHDE 418-439-2-271, JOKELA 418-424-9-1143, Koirankulma 418-424-9-1209, SAKKOLA 418-439-2-163, SAARI 418-439-2-



Koordinaatisto ETRS-TM35FIN
Keskipiste (328267, 6807712)
Tulostettu 5.4.2023



Kuvioluettelo

Kuvio	Pinta-ala, ha	Kiinteistön nimi ja tunnus, pääryhmä, kasvupaikka, maalaji, kehitysluokka, saavutettavuus ja metsikön laatu	Puustotiedot										Toimenpidesuunnitelmat kuviolla
			puulaji	ikä, v	tilavuus m ³ /kuvio	m ³ /ha	tukkia, m ³ /ha	kuitua, m ³ /ha	läpimitta, cm	pituus, m	runkoluku, kpl/ha	ppa, m ² /ha	
440	2,4	NIMEÄMÄTÖN KIINTEISTÖ 418-439-2-389 Metsämaa Tuore kangas, vastaava suo ja mustikkaturvekangas Keskikarkea tai karkea kangasmaa 03 - Varttunut kasvatusmetsikkö Talvi	Yhteensä	59	415	171	110	60	24.3	20.1	456	18.0	
			Mänty	80	12	5	4	1	35.0	23.0	6	0.5	
			Rauduskoiv	50	53	22	2	19	18.0	20.0	116	2.5	
			Kuusi	60	349	144	104	39	25.0	20.0	334	15.0	
Lisätiedot Karinmaan asemakaavan aluetta. Harvennettu 2019.													
441	5,0	NIMEÄMÄTÖN KIINTEISTÖ 418-439-2-389 Metsämaa Tuore kangas, vastaava suo ja mustikkaturvekangas Keskikarkea tai karkea kangasmaa 03 - Varttunut kasvatusmetsikkö Talvi	Yhteensä	49	843	167	36	129	22.3	20.0	521	18.0	
			Rauduskoiv	45	136	27	4	22	19.0	20.0	123	3.0	
			Mänty	50	575	114	23	90	23.0	20.0	322	12.3	
			Kuusi	50	131	26	9	16	23.0	20.0	76	2.7	
Lisätiedot Karinmaan asemakaavan aluetta.													

Kuvio	Pinta-ala, ha	Kiinteistön nimi ja tunnus, pääryhmä, kasvupaikka, maalaji, kehitysluokka, saavutettavuus ja metsikön laatu	Puustotiedot											Toimenpidesuunnitelmat kuviolla
			puulaji	ikä, v	tilavuus m ³ /kuvio	m ³ /ha	tukkia, m ³ /ha	kuitua, m ³ /ha	läpimitta, cm	pituus, m	runkoluku, kpl/ha	ppa, m ² /ha	kasvu m ³ /ha/v	
442	5,0	NIMEÄMÄTÖN KIINTEISTÖ 418-439-2-389 Metsämaa Tuore kangas, vastaava suo ja mustikkaturvekangas Kivinen keskikarkea tai karkea kangasmaa 02 - Nuori kasvatusmetsikkö Talvi Tyydyttävä	Yhteensä	25	460	92	0	65	9.2	8.5	3769	20.5	14.8	Ensiharvennus 2031, Ennakkoraivaus 2030
			Rauduskoiv	25	127	25	0	20	10.0	12.0	784	4.5	3.9	
			Kuusi	25	333	67	0	45	9.0	7.5	2985	16.0	10.9	
Erityispiirteet Osittain soistunut Lisätiedot Karinmaan asemakaavan aluetta. Puuston koko ja ikä vaihtelee.														
443	0,2	NIMEÄMÄTÖN KIINTEISTÖ 418-439-2-389 Muu maa												
			Erityispiirteet Varsinainen sarakorpi-Muu arvokas elinympäristö Lisätiedot Metsälakikohde (sarakorpi).											

Kuvio	Pinta-ala, ha	Kiinteistön nimi ja tunnus, pääryhmä, kasvupaikka, maalaji, kehitysluokka, saavutettavuus ja metsikön laatu	Puustotiedot										Toimenpidesuunnitelmat kuviolla
			puulaji	ikä, v	tilavuus m ³ /kuvio	m ³ /ha	tukkia, m ³ /ha	kuitua, m ³ /ha	läpimitta, cm	pituus, m	runkoluku, kpl/ha	ppa, m ² /ha	
444	13,0	NIMEÄMÄTÖN KIINTEISTÖ 418-439-2-389 Metsämaa Tuore kangas, vastaava suo ja mustikkaturvekangas Keskikarkea tai karkea kangasmaa 03 - Varttunut kasvatusmetsikkö Talvi	Yhteensä	45	1952	150	71	76	20.0	17.7	646	17.6	
			Mänty	45	586	45	19	25	20.0	17.0	197	5.5	
			Kuusi	45	1119	86	52	33	21.0	18.0	310	9.8	
			Rauduskoivu	45	247	19	0	18	16.0	18.0	139	2.3	
Lisätiedot Karinmaan asemakaavan aluetta. Harvennettu 2021.													
445	5,2	JOKELA 418-424-9-1143 Metsämaa Tuore kangas, vastaava suo ja mustikkaturvekangas Keskikarkea tai karkea kangasmaa T2 - Taimikko yli 1,3 m Kesä Tyydyttävä	Yhteensä	10	58	11	0	0	2.3	3.1	7400	1.8	
			Mänty	5	26	5	0	0	2.0	1.7	200	0.0	
			Hieskoivu	10	26	5	0	0	2.0	3.0	7000	1.6	
			Kuusi	10	5	1	0	0	5.0	4.0	200	0.2	
Lisätiedot Karinmaan asemakaavan aluetta. Pääosin tiheää hieskoivikkoa.													Taimikonharvennus 2024

Kuvio	Pinta-ala, ha	Kiinteistön nimi ja tunnus, pääryhmä, kasvupaikka, maalaji, kehitysluokka, saavutettavuus ja metsikön laatu	Puustotiedot											Toimenpidesuunnitelmat kuviolla
			puulaji	ikä, v	tilavuus m ³ /kuvio	m ³ /ha	tukkia, m ³ /ha	kuitua, m ³ /ha	läpimitta, cm	pituus, m	runkoluku, kpl/ha	ppa, m ² /ha	kasvu m ³ /ha/v	
448	4,8	RUSKEEAHDE 418-439-2-271 Metsämaa Tuore kangas, vastaava suo ja mustikkaturvekangas Kivinen keskikarkea tai karkea kangasmaa 03 - Varttunut kasvatusmetsikkö Talvi Tyydyttävä	Yhteensä	46	1209	251	97	148	19.9	18.8	1248	28.4	9.4	Harvennus 2024
			Kuusi	30	154	32	3	28	15.0	14.0	282	4.5	1.8	
			Mänty	85	15	3	0	3	32.0	23.0	5	0.3	0.1	
			Kuusi	55	616	128	90	37	25.0	21.0	334	13.3	4.1	
			Rauduskoiv	40	425	88	4	80	15.0	18.0	627	10.3	3.4	
Lisätiedot Puustossa eri-ikäisyyttä; pohjoisosa vanhempaa, eteläosa nuorempaa. Pystykuivia kuusia jonkin verran kuvion pohjoisosassa.														
449	2,7	Koirankulma 418-424-9-1209 Metsämaa Tuore kangas, vastaava suo ja mustikkaturvekangas Keskikarkea tai karkea kangasmaa 04 - Uudistuskypsä metsikkö Kesä	Yhteensä	81	831	310	240	68	28.1	24.0	530	28.1	0.0	Avohakkuu 2024, Rauduskoivun istutus 2024, Uudistusalan raivaus 2024, Laikkumätästys 2024, Ennakkoraivaus 2024, Mekaaninen heinäntorjunta 2025, Taimikon varhaisperkaus 2029
			Rauduskoiv	70	8	3	0	3	20.0	21.0	12	0.3	0.0	
			Mänty	85	162	60	45	15	29.0	24.0	94	5.5	0.0	
			Kuusi	80	662	247	196	50	28.0	24.0	424	22.3	0.0	
Lisätiedot Pohjoisrinteen asemakaavan aluetta. Kuviolla pystykuivia kuusia jonkin verran.														

Kuvio	Pinta-ala, ha	Kiinteistön nimi ja tunnus, pääryhmä, kasvupaikka, maalaji, kehitysluokka, saavutettavuus ja metsikön laatu	Puustotiedot											Toimenpidesuunnitelmat kuviolla
			puulaji	ikä, v	tilavuus m ³ /kuvio	m ³ /ha	tukkia, m ³ /ha	kuitua, m ³ /ha	läpimitta, cm	pituus, m	runkoluku, kpl/ha	ppa, m ² /ha	kasvu m ³ /ha/v	
450	6,0	Koirankulma 418-424-9-1209 Metsämaa Tuore kangas, vastaava suo ja mustikkaturvekangas Keskikarkea tai karkea kangasmaa 03 - Varttunut kasvatusmetsikkö Talvi Tyydyttävä	Yhteensä	29	1110	184	7	171	15.7	16.4	1341	23.0	9.4	Harvennus 2024, Ennakkoraivaus 2024
			Hieskoivu	20	440	73	0	70	14.0	17.0	640	9.0	3.5	
			Kuusi	35	181	30	0	29	16.0	16.0	205	3.7	1.9	
			Mänty	35	489	81	7	73	17.0	16.0	496	10.3	4.0	
Lisätiedot Pohjoisrinteen asemakaavan aluetta. Kuvion pohjoisosassa vanhempaa puustoa.														
451	12,9	Koirankulma 418-424-9-1209 Metsämaa Tuore kangas, vastaava suo ja mustikkaturvekangas Keskikarkea tai karkea kangasmaa 02 - Nuori kasvatusmetsikkö Talvi Tyydyttävä	Yhteensä	20	1846	143			12.5	13.3	2223	22.5	Nuoren metsän kunnostus 2024	
			Hieskoivu	20	1433	111			12.0	14.0	1792	17.0		
			Kuusi	20	413	32			14.0	11.0	431	5.5		
Lisätiedot Pohjoisrinteen asemakaavan aluetta. Luoteiskulmassa nuorempaa puustoa, pääosin tiheää lehtipuustoa.														

Kuvio	Pinta-ala, ha	Kiinteistön nimi ja tunnus, pääryhmä, kasvupaikka, maalaji, kehitysluokka, saavutettavuus ja metsikön laatu	Puustotiedot											Toimenpidesuunnitelmat kuviolla
			puulaji	ikä, v	tilavuus m ³ /kuvio	m ³ /ha	tukkia, m ³ /ha	kuitua, m ³ /ha	läpimitta, cm	pituus, m	runkoluku, kpl/ha	ppa, m ² /ha	kasvu m ³ /ha/v	
452	4,7	SAKKOLA 418-439-2-163 Metsämaa Tuore kangas, vastaava suo ja mustikkaturvekangas Keskikarkea tai karkea kangasmaa 02 - Nuori kasvatusmetsikkö Talvi Tyydyttävä	Yhteensä	28	839	178	5	162	13.5	14.8	1997	24.0	11.7	Nuoren metsän kunnostus 2024
			Hieskoivu	20	184	39	0	35	12.0	14.0	738	6.0	2.6	
			Mänty	30	248	53	0	50	14.0	15.0	488	7.0	3.2	
			Kuusi	30	407	86	5	77	14.0	15.0	771	11.0	5.9	
Lisätiedot Puustossa eri ikäluokkia. Pohjoisosa pääosin tiheää lehtipuustoa.														
453	2,0	SAARI 418-439-2-162 Metsämaa Lehtomainen kangas, vastaava suo ja ruohoturvekangas Hienojakoinen kangasmaa 03 - Varttunut kasvatusmetsikkö Talvi	Yhteensä	40	320	163	31	129	19.5	17.1	805	20.5	9.3	
			Rauduskoiv	40	182	93	19	73	21.0	18.0	372	11.5	4.5	
			Kuusi	40	70	36	8	27	17.0	16.0	227	4.5	2.6	
			Lehtipuu	45	7	3	1	2	27.0	16.0	13	0.5	0.2	
			Mänty	40	62	32	3	28	17.0	16.0	193	4.0	2.0	
454	1,9	NIMEÄMÄTÖN KIINTEISTÖ 418-439-2-389 Metsämaa Lehtomainen kangas, vastaava suo ja ruohoturvekangas Hienojakoinen kangasmaa 03 - Varttunut kasvatusmetsikkö Kesä	Yhteensä	49	270	139	45	92	22.7	17.8	502	16.6	7.7	Harvennus 2024
			Rauduskoiv	55	23	12	4	8	27.0	21.0	28	1.3	0.5	
			Mänty	50	231	119	42	76	23.0	18.0	388	14.0	6.5	
			Kuusi	30	16	8	0	8	15.0	13.0	86	1.3	0.7	
Lisätiedot Männysä lenkoutta. Kuviota voidaan harventaa.														

Kuvio	Pinta-ala, ha	Kiinteistön nimi ja tunnus, pääryhmä, kasvupaikka, maalaji, kehitysluokka, saavutettavuus ja metsikön laatu	Puustotiedot											Toimenpidesuunnitelmat kuviolla
			puulaji	ikä, v	tilavuus m ³ /kuvio	tukkia, m ³ /ha	kuitua, m ³ /ha	läpimitta, cm	pituus, m	runkoluku, kpl/ha	ppa, m ² /ha	kasvu m ³ /ha/v		
455	1,3	??OLLIKAINEN 418-439-3-19 Metsämaa Lehtomainen kangas, vastaava suo ja ruohoturvekangas Hienojakoinen kangasmaa T2 - Taimikko yli 1,3 m Kesä Tyydyttävä	Yhteensä	19	30	24	0	2	5.1	6.5	5000	6.9	12.4	Taimikonharvennus 2024
			Lehtipuu	20	24	19	0	1	5.0	7.0	4000	5.2	9.7	
			Kuusi	15	5	4	0	0	5.0	4.0	800	1.3	2.1	
			Hieskoivu	20	2	2	0	0	6.0	8.0	200	0.4	0.6	
		Lisätiedot Tiheää lehtipuustoa.												

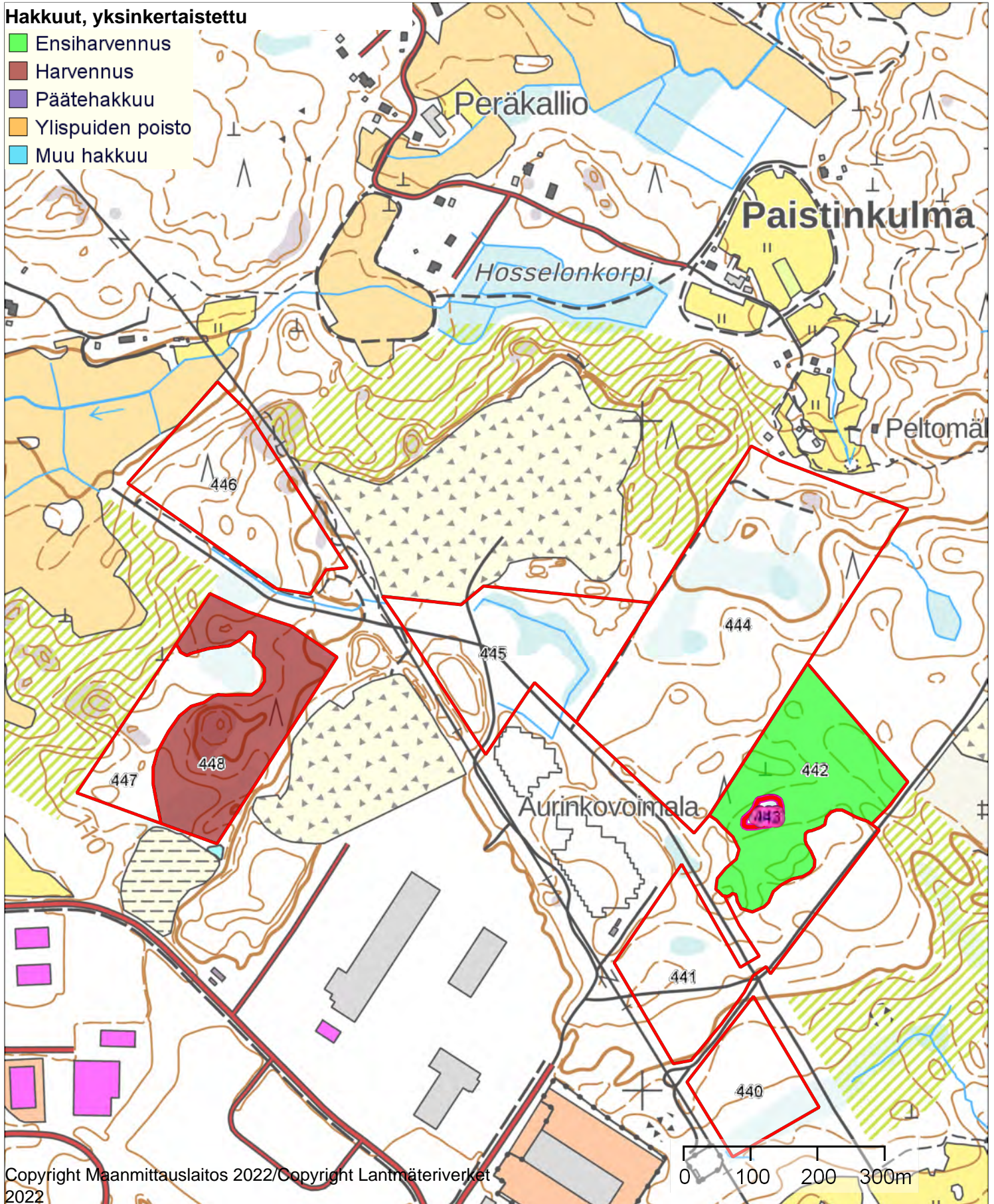
Kiinteistö: NIMEÄMÄTÖN KIIINTEISTÖ 418-439-2-389, RUSKEEAHDE 418-439-2-271, JOKELA 418-424-9-1143, Koirankulma 418-424-9-1209, SAKKOLA 418-439-2-163, SAARI 418-439-2-



Koordinaatisto ETRS-TM35FIN
Keskipiste (329782, 6808724)
Tulostettu 5.4.2023

Hakkuut, yksinkertaistettu

- Ensiharvennus
- Harvennus
- Päätehakkuu
- Ylispuiden poisto
- Muu hakkuu



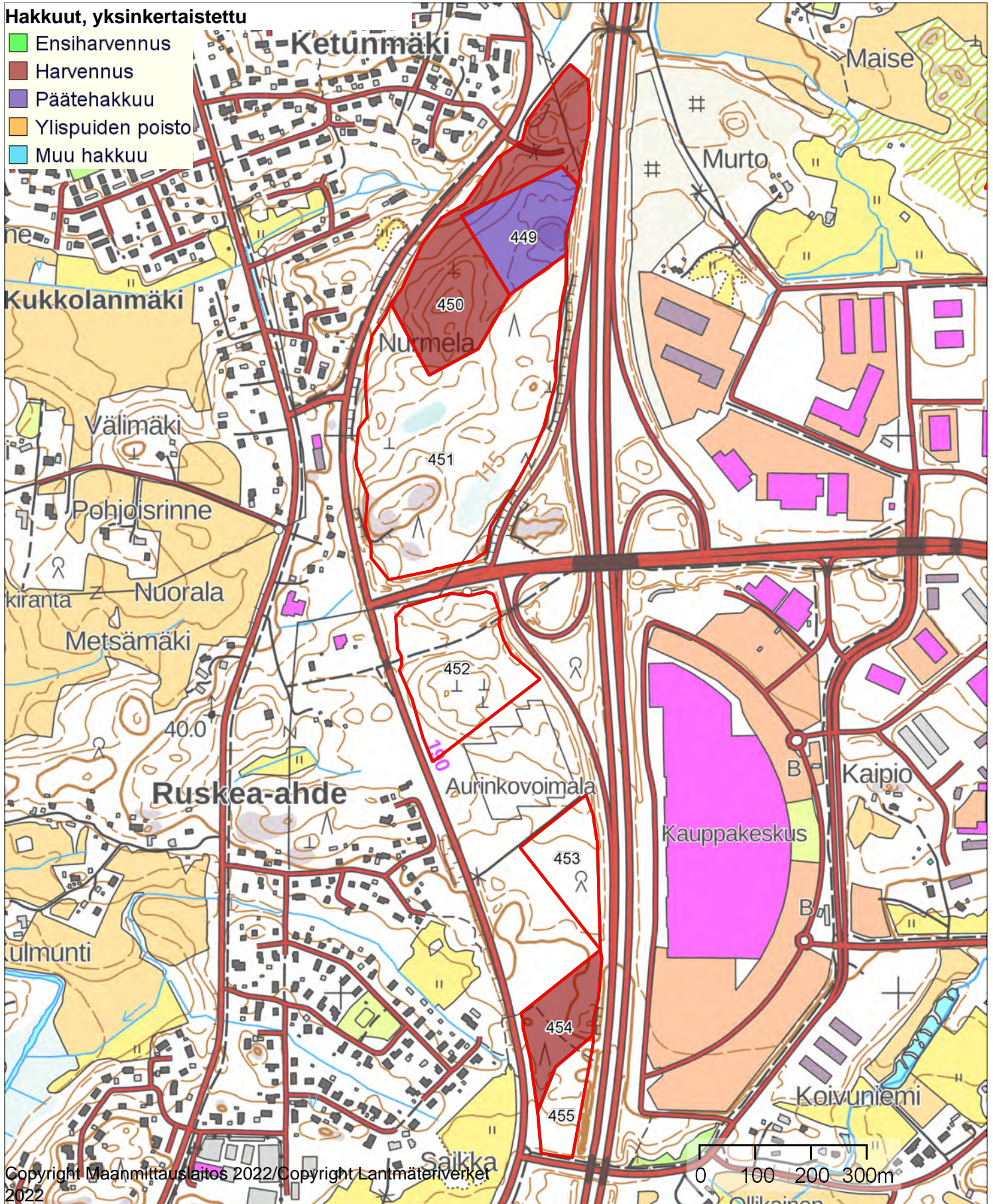
Kiinteistö: NIMEÄMÄTÖN KIIINTEISTÖ 418-439-2-389, RUSKEEAHDE 418-439-2-271, JOKELA 418-424-9-1143, Koirankulma 418-424-9-1209, SAKKOLA 418-439-2-163, SAARI 418-439-2-



Koordinaatisto ETRS-TM35FIN
Keskipiste (328278, 6807696)
Tulostettu 5.4.2023

Hakkuut, yksinkertaistettu

- Ensiharvennus
- Harvennus
- Päätehakkuu
- Ylispuiden poisto
- Muu hakkuu



Yhteenveto hakkuista

Kiireelliset hakkuut

Hakkuutapa	Pinta-ala, ha	Tulot €	Kuviot, joilla on hakkuuehdotus
Yhteensä			

Hakkuut vuosina 2024-2028

Hakkuutapa	Pinta-ala, ha	Tulot €	Kuviot, joilla on hakkuuehdotus
Avohakkuu	2,7	49948	449
Harvennus	12,8	17386	448, 450, 454
Yhteensä	15,5	67334	

Hakkuut vuosina 2029-2033

Hakkuutapa	Pinta-ala, ha	Tulot €	Kuviot, joilla on hakkuuehdotus
Ensiharvennus	5,0	3372	442
Yhteensä	5,0	3372	

Hakkuut 2034 alkaen

Hakkuutapa	Pinta-ala, ha	Tulot €	Kuviot, joilla on hakkuuehdotus
Yhteensä			

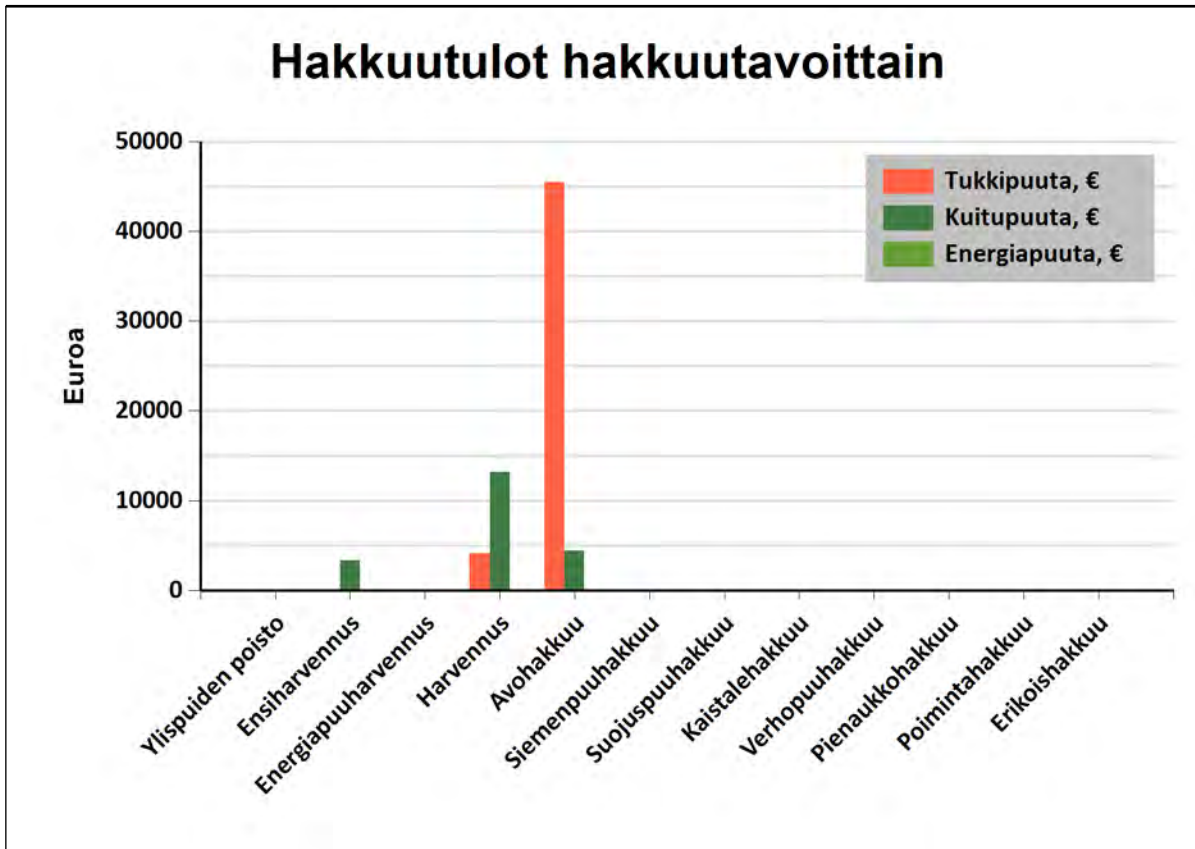
Tulot hakkuutavoittain vuosina 2023-2033

Tässä suunnitelmassa ehdotettujen mukainen kantorahatulo on

vuonna 2023: 0 €

vuosina 2024-2028: 67335 €

ja vuosina 2029-2033: 3372 €



Hakkuutapa	Pinta-ala, ha	Tukkipuuta, €	Kuitupuuta, €	Energiapuuta, €	Yhteensä, €
Ylispuiden poisto					0
Ensiharvennus	5,0		3372		3372
Energiapuuharvennus					0
Harvennus	12,8	4134	13252		17386
Avohakkuu	2,7	45518	4430		49948
Siemenpuuhakkuu					0
Suojuspuuhakkuu					0
Kaistalehakkuu					0
Verhopuuhakkuu					0
Pienaukkohakkuu					0
Poimintahakkuu					0
Erikoishakkuu					0
Yhteensä	20,5	49652	21054		70706

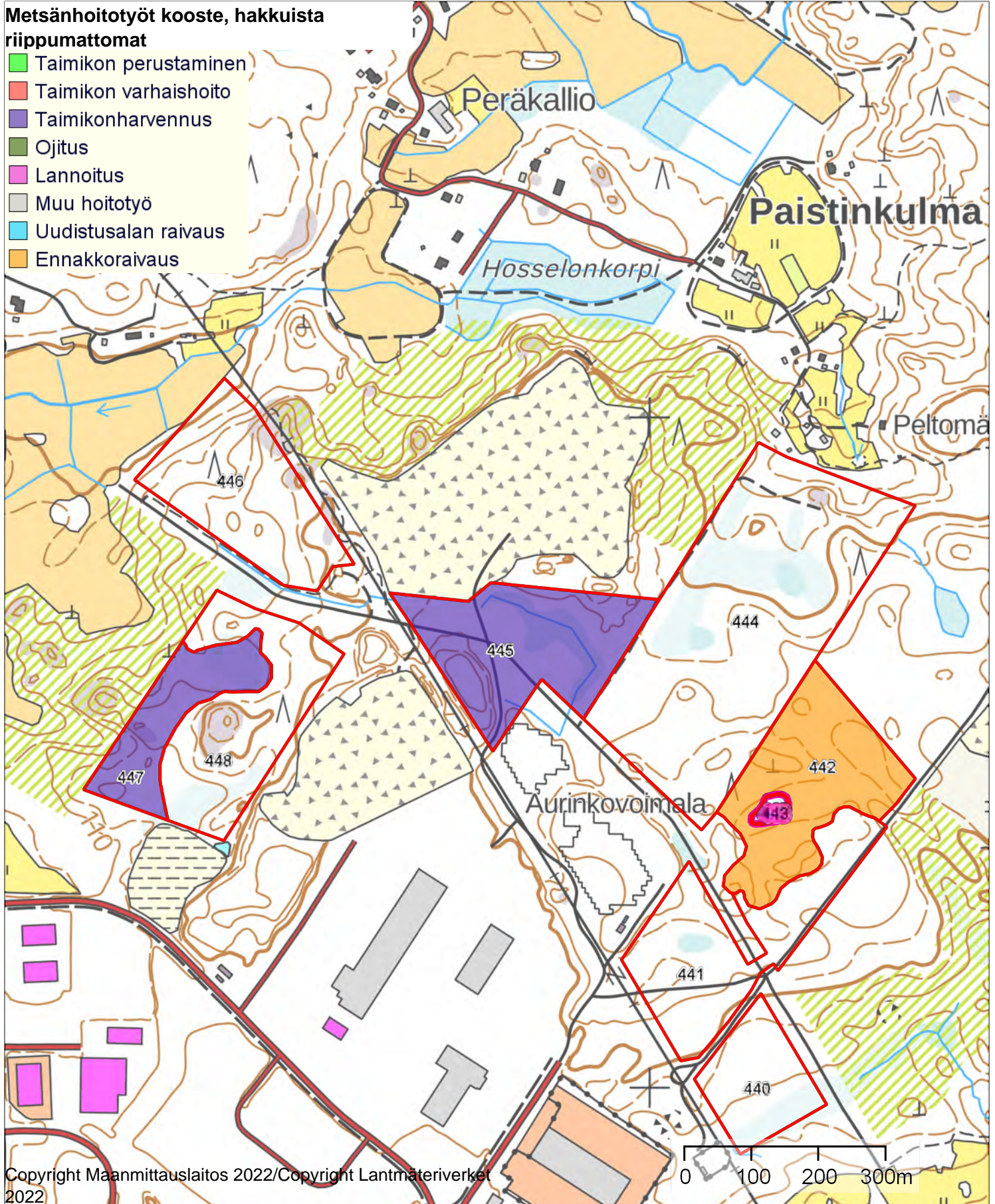
Kiinteistö: NIMEÄMÄTÖN KIINTEISTÖ 418-439-2-389, RUSKEEAHDE 418-439-2-271, JOKELA 418-424-9-1143, Koirankulma 418-424-9-1209, SAKKOLA 418-439-2-163, SAARI 418-439-2-



Koordinaatisto ETRS-TM35FIN
Keskipiste (329772, 6808720)
Tulostettu 5.4.2023

Metsänhoitotyöt kooste, hakkuista riippumattomat

- Taimikon perustaminen
- Taimikon varhaishoito
- Taimikonharvennus
- Ojitus
- Lannoitus
- Muu hoitotyö
- Uudistusalan raivaus
- Ennakkoraivaus



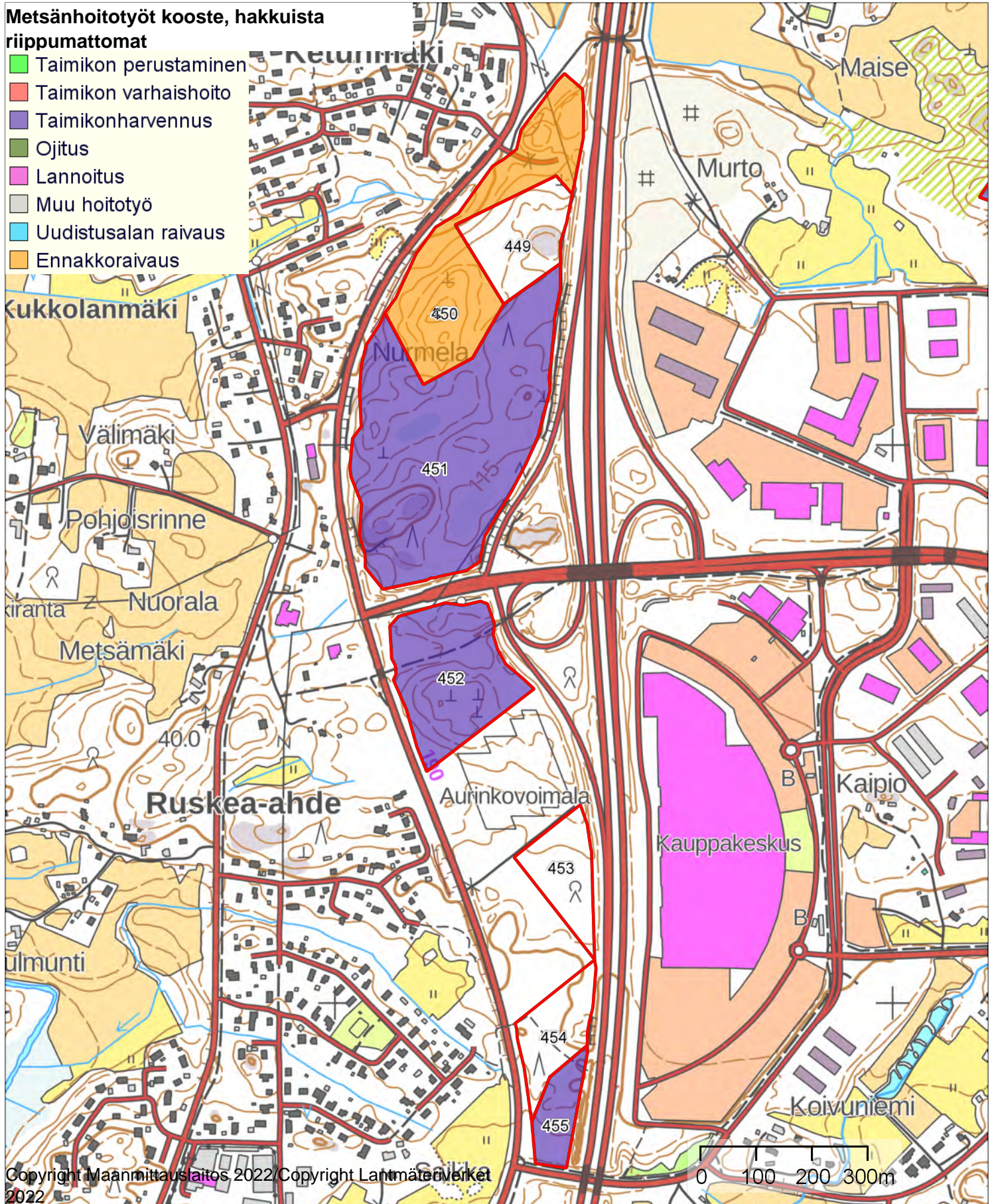
Kiinteistö: NIMEÄMÄTÖN KIIINTEISTÖ 418-439-2-389, RUSKEEAHDE 418-439-2-271, JOKELA 418-424-9-1143, Koirankulma 418-424-9-1209, SAKKOLA 418-439-2-163, SAARI 418-439-2-



Koordinaatisto ETRS-TM35FIN
Keskipiste (328290, 6807712)
Tulostettu 5.4.2023

Metsänhoitotyöt kooste, hakkuista riippumattomat

- Taimikon perustaminen
- Taimikon varhaishoito
- Taimikonharvennus
- Ojitus
- Lannoitus
- Muu hoitotyö
- Uudistusalan raivaus
- Ennakkoraivaus



Yhteenveto metsänhoitotöistä

Kiireelliset metsänhoitotyöt

Työlaji	Pinta-ala, ha	Kustannusarvio, €	Kuviot, joilla on metsänhoitotyöehdotus
Yhteensä:			

Metsänhoitotyöt vuosina 2024-2028

Työlaji	Pinta-ala, ha	Kustannusarvio, €	Kuviot, joilla on metsänhoitotyöehdotus
Ennakkoraivaus	8,7	3395	449, 450
Laikkumätästys	2,7	1258	449
Mekaaninen heinäntorjunta	2,7	937	449
Nuoren metsän kunnostus	17,6	11979	451, 452
Rauduskoivun istutus	2,7	2999	449
Taimikonharvennus	9,1	5669	445, 447, 455
Uudistusalan raivaus	2,7	776	449
Yhteensä:	46,2	27013	

Metsänhoitotyöt vuosina 2029-2033

Työlaji	Pinta-ala, ha	Kustannusarvio, €	Kuviot, joilla on metsänhoitotyöehdotus
Ennakkoraivaus	5,0	1948	442
Taimikon varhaisperkaus	2,7	1312	449
Yhteensä:	7,7	3260	

Metsänhoitotyöt 2034 alkaen

Työlaji	Pinta-ala, ha	Kustannusarvio, €	Kuviot, joilla on metsänhoitotyöehdotus
Yhteensä:			