

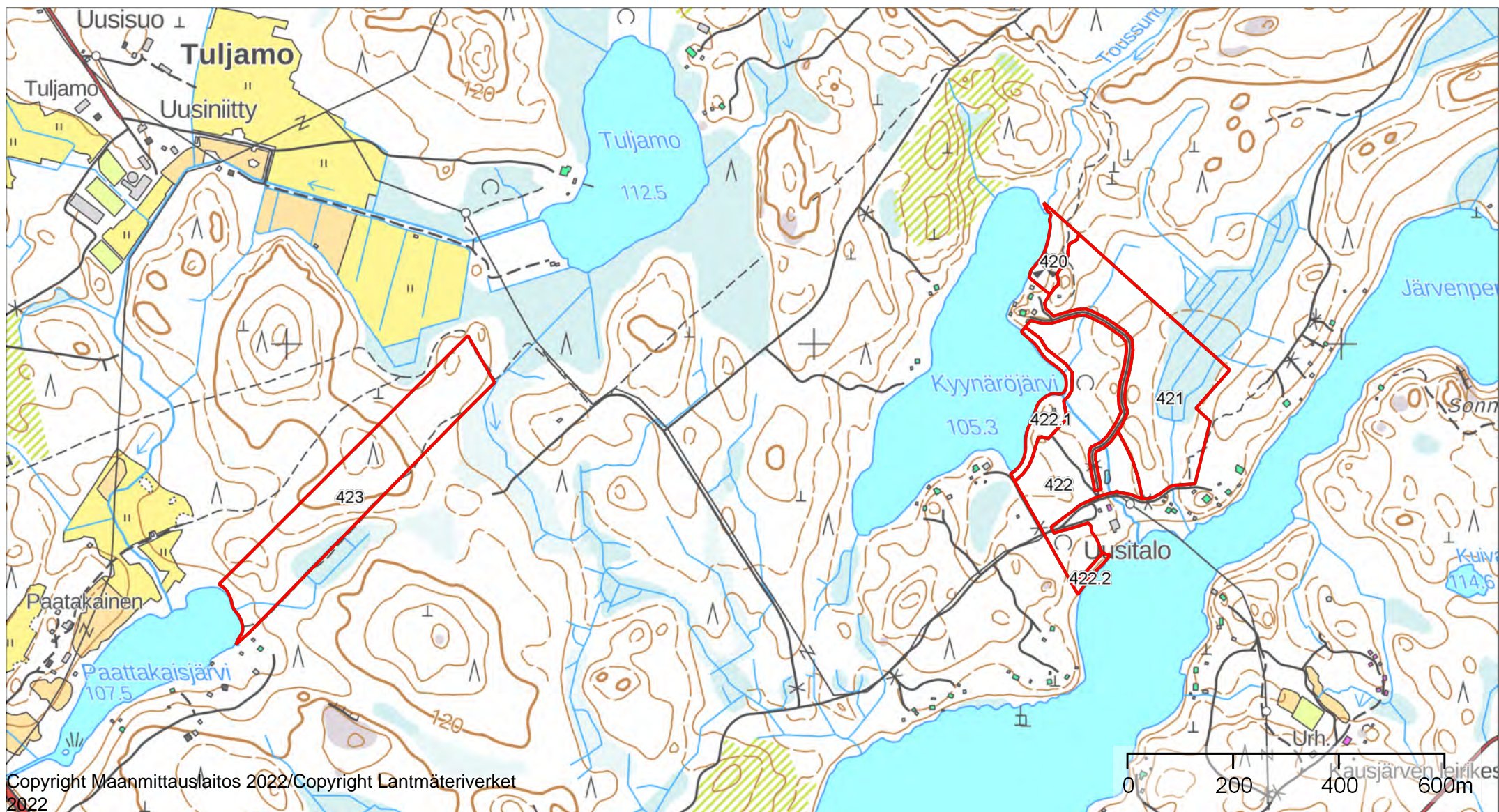
7.420-433

1:10000

Kiinteistö: LEIKKARI 418-413-2-21, UUSITALO 418-401-3-40,
HULIKANMÄKI 418-406-1-40, LISÄKAATO 418-406-2-295, KAAKOPAIKKA
418-406-2-83
Omistaja: LEMPÄÄLÄN KUNTA TEKNINEN TOIMI



Koordinaatisto ETRS-TM35FIN
Keskipiste (333883, 6805872)
Tulostettu 4.4.2023

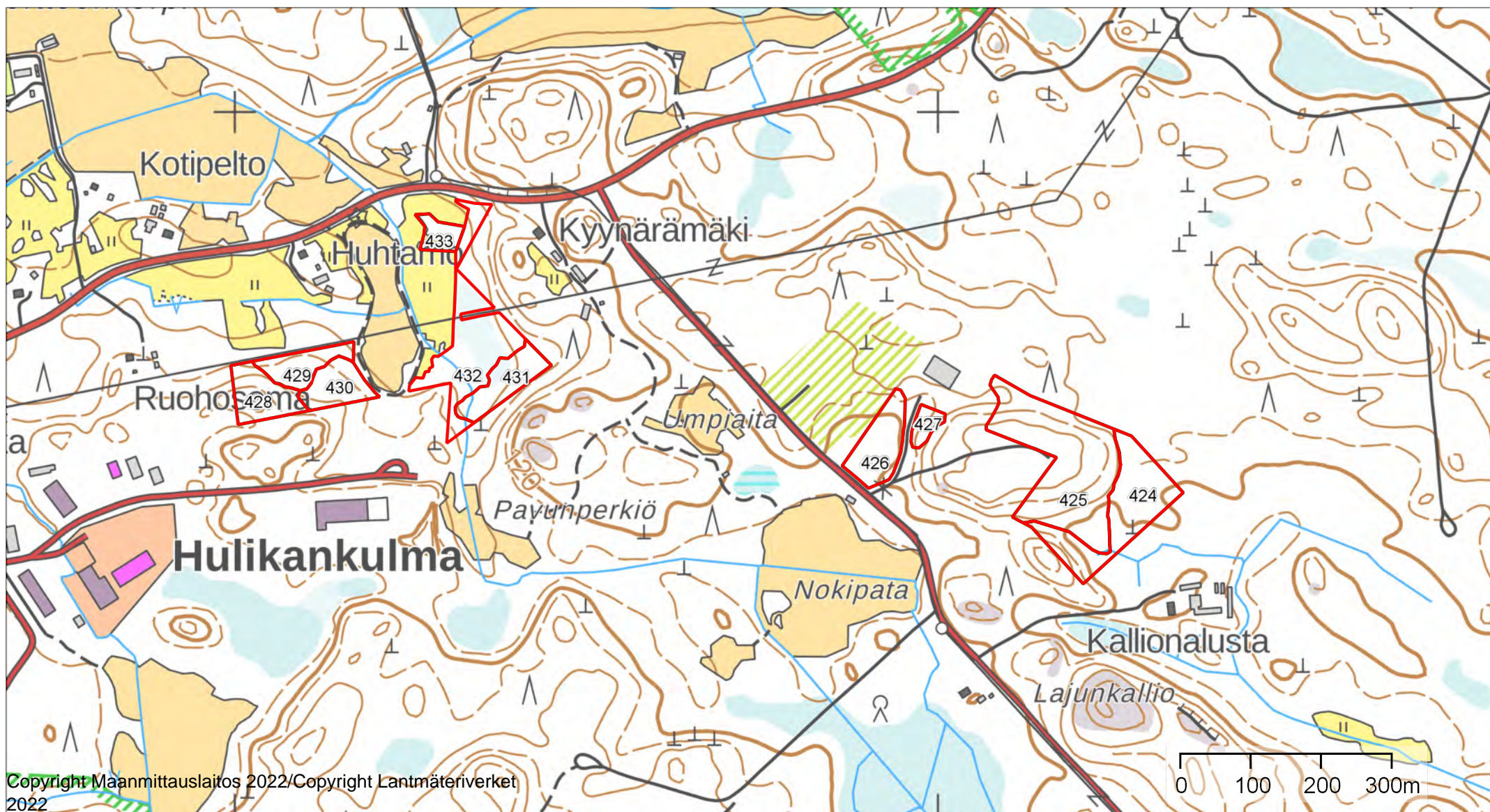


1:7500

Kiinteistö: TELLERVOLA 418-439-2-159, LEIKKARI 418-413-2-21,
UUSITALO 418-401-3-40, HULIKANMÄKI 418-406-1-40, LISÄKAATO 418-
406-2-295, KAATOPAIKKA 418-406-2-83
Omistaja: LEMPÄÄLÄN KUNTA TEKNINEN TOIMI



Koordinaatisto ETRS-TM35FIN
Keskipiste (331736, 6807574)
Tulostettu 4.4.2023



Kuvio	Pinta-ala, ha	Kiinteistön nimi ja tunnus, pääryhmä, kasvupaikka, maalaji, kehitysluokka, saavutettavuus ja metsikön laatu	Puustotiedot											Toimenpidesuunnitelmat kuviolla
			puulaji	ikä, v	tilavuus m ³ /kuvio	m ³ /ha	tukkia, m ³ /ha	kuitua, m ³ /ha	läpimitta, cm	pituus, m	runkoluku, kpl/ha	ppa, m ² /ha	kasvu m ³ /ha/v	
422.2	0,1	UUSITALO 418-401-3-40 Metsämaa Lehtomainen kangas, vastaava suo ja ruohoturvekangas Hienojakoinen kangasmaa 03 - Varttunut kasvatusmetsikkö Kesä	Yhteensä	44	24	190	58	130	23.7	22.7	499	18.6	6.6	
			Kuusi	70	2	19	13	5	29.0	21.0	48	2.1	0.8	
			Rauduskoiv	40	21	167	42	123	23.0	23.0	436	16.0	5.6	
			Mänty	70	1	5	3	2	23.0	21.0	15	0.5	0.2	
Lisätiedot Rantavyöhyke. Vain poimintaluonteiset toimenpiteet sallittu.														
422.1	0,8	UUSITALO 418-401-3-40 Metsämaa Lehtomainen kangas, vastaava suo ja ruohoturvekangas Hienojakoinen kangasmaa 03 - Varttunut kasvatusmetsikkö Kesä	Yhteensä	44	154	190	58	130	23.7	22.7	499	18.6	6.6	
			Kuusi	70	15	19	13	5	29.0	21.0	48	2.1	0.8	
			Rauduskoiv	40	135	167	42	123	23.0	23.0	436	16.0	5.6	
			Mänty	70	4	5	3	2	23.0	21.0	15	0.5	0.2	
Lisätiedot Rantavyöhyke. Vain poimintaluonteiset toimenpiteet sallittu.														

Kuvio	Pinta-ala, ha	Kiinteistön nimi ja tunnus, pääryhmä, kasvupaikka, maalaji, kehitysluokka, saavutettavuus ja metsikön laatu	Puustotiedot											Toimenpidesuunnitelmat kuviolla
			puulaji	ikä, v	tilavuus m ³ /kuvio	m ³ /ha	tukkia, m ³ /ha	kuitua, m ³ /ha	läpimitta, cm	pituus, m	runkoluku, kpl/ha	ppa, m ² /ha	kasvu m ³ /ha/v	
422	5,9	UUSITALO 418-401-3-40 Metsämaa Lehtomainen kangas, vastaava suo ja ruohoturvekangas Hienojakoinen kangasmaa 03 - Varttunut kasvatusmetsikkö Kesä	Yhteensä	44	1118	190	58	130	23.7	22.7	499	18.6	6.6	Harvennus 2028
			Kuusi	70	109	19	13	5	29.0	21.0	48	2.1	0.8	
			Rauduskoiv	40	981	167	42	123	23.0	23.0	436	16.0	5.6	
			Mänty	70	28	5	3	2	23.0	21.0	15	0.5	0.2	
Lisätiedot Entistä peltomaata, johon on istutettu koivua.														
423	6,8	LEIKKARI 418-413-2-21 Metsämaa Tuore kangas, vastaava suo ja mustikkaturvekangas Kivinen keskikarkea tai karkea kangasmaa 03 - Varttunut kasvatusmetsikkö Kesä	Yhteensä	51	907	134	62	70	20.7	18.9	507	14.9		
			Mänty	45	95	14	1	13	17.0	16.0	96	1.8		
			Haapa	45	34	5	0	5	20.0	20.0	23	0.6		
			Kuusi	50	650	96	58	37	21.0	19.0	331	10.5		
Rauduskoiv	60	129	19	3	16	23.0	21.0	57	2.0					
Lisätiedot Kuvio harvennettu 2021. Puustossa eri-ikäisyyttä ja tiheys vaihtelee.														
424	1,4	LISÄKAATO 418-406-2-295 Metsämaa Tuore kangas, vastaava suo ja mustikkaturvekangas Keskikarkea tai karkea kangasmaa 03 - Varttunut kasvatusmetsikkö Talvi Tyydyttävä	Yhteensä	34	136	99	19	75	15.7	14.5	943	14.1	8.0	Harvennus 2030, Ennakkoraivaus 2029
			Hieskoivu	30	37	27	0	24	12.0	16.0	416	3.6	2.2	
			Kuusi	35	99	72	19	51	17.0	14.0	527	10.5	5.8	

Kuvio	Pinta-ala, ha	Kiinteistön nimi ja tunnus, pääryhmä, kasvupaikka, maalaji, kehitysluokka, saavutettavuus ja metsikön laatu	Puustotiedot										Toimenpidesuunnitelmat kuviolla
			puulaji	ikä, v	tilavuus m ³ /kuvio	m ³ /ha	tukkia, m ³ /ha	kuitua, m ³ /ha	läpimitta, cm	pituus, m	runkoluku, kpl/ha	ppa, m ² /ha	
425	2,4	LISÄKAATO 418-406-2-295 Metsämaa Tuore kangas, vastaava suo ja mustikkaturvekangas Keskikarkea tai karkea kangasmaa T2 - Taimikko yli 1,3 m Talvi Ei määritelty	Yhteensä	15	49	20	0	20	5.5	7.5	3000	5.1	Taimikonharvennus 2024
			Lehtipuu	15	49	20	0	20	5.5	7.5	3000	5.1	
Lisätiedot Lehtipuustoa paikoin tiheästi, paikoin avointa.													
426	0,7	LISÄKAATO 418-406-2-295 Metsämaa Tuore kangas, vastaava suo ja mustikkaturvekangas Keskikarkea tai karkea kangasmaa 02 - Nuori kasvatusmetsikkö Talvi Ei määritelty	Yhteensä	29	77	115	22	85	14.8	15.4	1385	15.9	Nuoren metsän kunnostus 2024
			Hieskoivu	20	45	67	0	60	12.0	14.0	1112	10.3	
			Kuusi	65	22	32	22	9	24.0	20.0	85	3.3	
			Lehtipuu	20	11	16	0	15	14.0	15.0	188	2.3	
Lisätiedot Pääosin lehtipuustoa, reunoilla havupuuta.													
427	0,2	KAATOPAIKKA 418-406-2-83 Metsämaa Tuore kangas, vastaava suo ja mustikkaturvekangas Keskikarkea tai karkea kangasmaa T2 - Taimikko yli 1,3 m Kesä Tyydyttävä	Yhteensä	15	6	35	0	21	7.0	9.0	2800	7.8	Taimikonharvennus 2024
			Lehtipuu	15	6	35	0	21	7.0	9.0	2800	7.8	

Kuvio	Pinta-ala, ha	Kiinteistön nimi ja tunnus, pääryhmä, kasvupaikka, maalaji, kehitysluokka, saavutettavuus ja metsikön laatu	Puustotiedot											Toimenpidesuunnitelmat kuviolla
			puulaji	ikä, v	tilavuus m ³ /kuvio	m ³ /ha	tukkia, m ³ /ha	kuitua, m ³ /ha	läpimitta, cm	pituus, m	runkoluku, kpl/ha	ppa, m ² /ha	kasvu m ³ /ha/v	
428	0,6	HULIKANMÄKI 418-406-1-40 Metsämaa Tuore kangas, vastaava suo ja mustikkaturvekangas Keskikarkea tai karkea kangasmaa 03 - Varttunut kasvatusmetsikkö Talvi Tyydyttävä	Yhteensä	37	90	153	70	74	18.3	17.0	1448	19.0	8.4	Harvennus 2024, Ennakkoraivaus 2024
			Kuusi	25	13	21	0	20	15.0	14.0	186	3.0	1.7	
			Kuusi	45	60	102	66	34	22.0	19.0	367	11.5	4.7	
			Hieskoivu	20	15	25	0	18	9.0	13.0	882	4.0	1.8	
			Mänty	70	3	5	3	1	27.0	20.0	13	0.5	0.2	
429	0,5	HULIKANMÄKI 418-406-1-40 Metsämaa Tuore kangas, vastaava suo ja mustikkaturvekangas Keskikarkea tai karkea kangasmaa 02 - Nuori kasvatusmetsikkö Talvi Tyydyttävä	Yhteensä	29	16	36	13	16	13.1	12.1	2510	6.0	Nuoren metsän kunnostus 2024	
			Kuusi	35	11	24	13	11	20.0	16.0	111	3.0		
			Hieskoivu	15	3	6	0	0	4.0	6.0	2200	1.9		
			Lehtipuu	35	3	6	0	5	10.0	12.0	199	1.1		
Lisätiedot Puusto harvahkoa. Täydennysistutusta tarvittaessa.														
430	0,5	HULIKANMÄKI 418-406-1-40 Metsämaa Lehtomainen kangas, vastaava suo ja ruohoturvekangas Keskikarkea tai karkea kangasmaa 04 - Uudistuskypsä metsikkö Talvi	Yhteensä	90	96	189	135	54	30.0	22.1	332	19.3	4.4	Avohakkuu 2024, Uudistusalan raivaus 2024, Rauduskoivun istutus 2024, Taimikon varhaisperkaus 2029
			Lehtipuu	40	2	3	0	3	17.0	21.0	16	0.3	0.1	
			Mänty	95	11	21	15	5	32.0	23.0	30	2.0	0.2	
			Kuusi	90	84	166	119	46	30.0	22.0	286	17.0	4.1	

Kuvio	Pinta-ala, ha	Kiinteistön nimi ja tunnus, pääryhmä, kasvupaikka, maalaji, kehitysluokka, saavutettavuus ja metsikön laatu	Puustotiedot											Toimenpidesuunnitelmat kuviolla
			puulaji	ikä, v	tilavuus m ³ /kuvio	m ³ /ha	tukkia, m ³ /ha	kuitua, m ³ /ha	läpimitta, cm	pituus, m	runkoluku, kpl/ha	ppa, m ² /ha	kasvu m ³ /ha/v	
431	0,6	HULIKANMÄKI 418-406-1-40 Metsämaa Tuore kangas, vastaava suo ja mustikkaturvekangas Keskikarkea tai karkea kangasmaa 03 - Varttunut kasvatusmetsikkö Talvi Tyydyttävä	Yhteensä	41	71	121	38	80	18.0	17.0	712	15.0	7.2	Harvennus 2030, Ennakkoraivaus 2029
			Kuusi	45	43	73	38	34	20.0	17.0	345	9.0	4.4	
			Lehtipuu	35	29	48	0	46	15.0	17.0	367	6.0	2.8	
Lisätiedot Puustoltaan vaihtelevaa, paikoin tiheää lehtipuustoa. Voidaan käsitellä samaan aikaan viereisen kuvion poimintahakkuun kanssa.														
432	1,5	HULIKANMÄKI 418-406-1-40 Metsämaa Tuore kangas, vastaava suo ja mustikkaturvekangas Keskikarkea tai karkea kangasmaa 03 - Varttunut kasvatusmetsikkö Talvi Ei määritelty	Yhteensä	63	312	209	131	76	24.2	20.7	566	21.4	Poimintahakkuu 2030, Ennakkoraivaus 2029, Rauduskoivun istutus 2030	
			Mänty	75	21	14	10	4	32.0	22.0	22	1.4		
			Kuusi	65	244	163	117	44	25.0	20.5	368	16.6		
			Hieskoivu	50	48	32	3	28	17.0	21.0	176	3.4		
Lisätiedot Kuvion pohjoispäässä vanhempaa puustoa. Sähkölínjan pohjoispuolella muutamia pystykuivia kuusia (kirjanpainaaja). Tarkkailtava, jos määrä lisääntyy, niin uudistaminen aikaisemmin. Uudistaminen poimintahakkuuna mäntyä ja lehtipuuta suosien. Mahdollisiin aukkopaikkoihin istutetaan rauduskoivua tai muuta lehtipuuta.														

Kuvio	Pinta-ala, ha	Kiinteistön nimi ja tunnus, pääryhmä, kasvupaikka, maalaji, kehitysluokka, saavutettavuus ja metsikön laatu	Puustotiedot										Toimenpidesuunnitelmat kuviolla	
			puulaji	ikä, v	tilavuus m ³ /kuvio	m ³ /ha	tukkia, m ³ /ha	kuitua, m ³ /ha	läpimitta, cm	pituus, m	runkoluku, kpl/ha	ppa, m ² /ha		kasvu m ³ /ha/v
433	0,2	HULIKANMÄKI 418-406-1-40 Metsämaa Lehtomainen kangas, vastaava suo ja ruohoturvekangas Keskikarkea tai karkea kangasmaa 02 - Nuori kasvatusmetsikkö Talvi Tyydyttävä	Yhteensä	20	11	45	0	45	8.0	10.0	2500	9.3		Nuoren metsän kunnostus 2024
			Lehtipuu	20	11	45	0	45	8.0	10.0	2500	9.3		
Lisätiedot Pääosin tiheää lehtipuustoa.														

1:10000

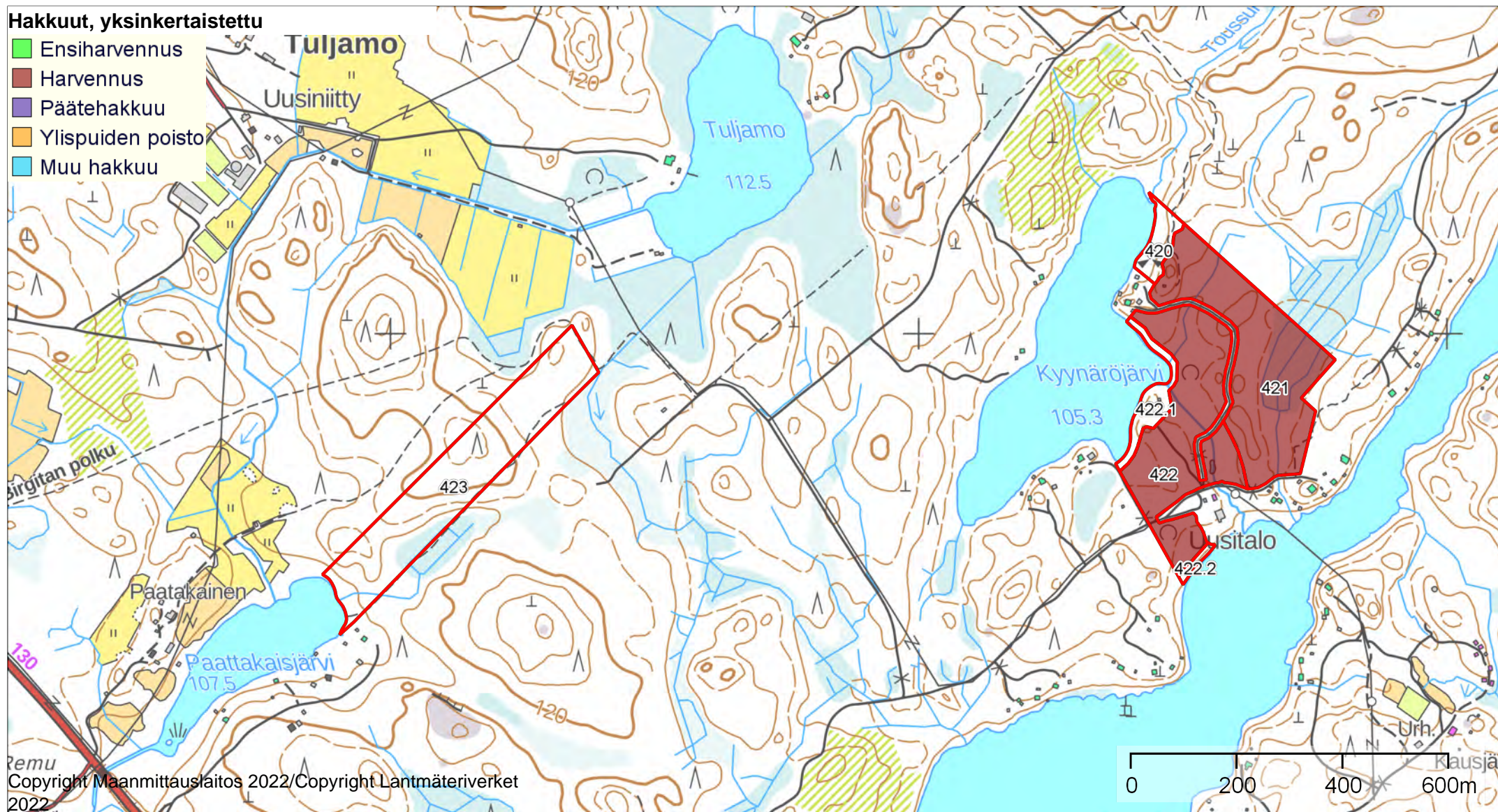
Kiinteistö: LEIKKARI 418-413-2-21, UUSITALO 418-401-3-40,
HULIKANMÄKI 418-406-1-40, LISÄKAATO 418-406-2-295, KAASTOPAIKKA
418-406-2-83
Omistaja: LEMPÄÄLÄN KUNTA TEKNINEN TOIMI



Koordinaatisto ETRS-TM35FIN
Keskipiste (333690, 6805854)
Tulostettu 4.4.2023

Hakkuut, yksinkertaistettu

- Ensiharvennus
- Harvennus
- Päätehakkuu
- Ylispuiden poisto
- Muu hakkuu



1:7500

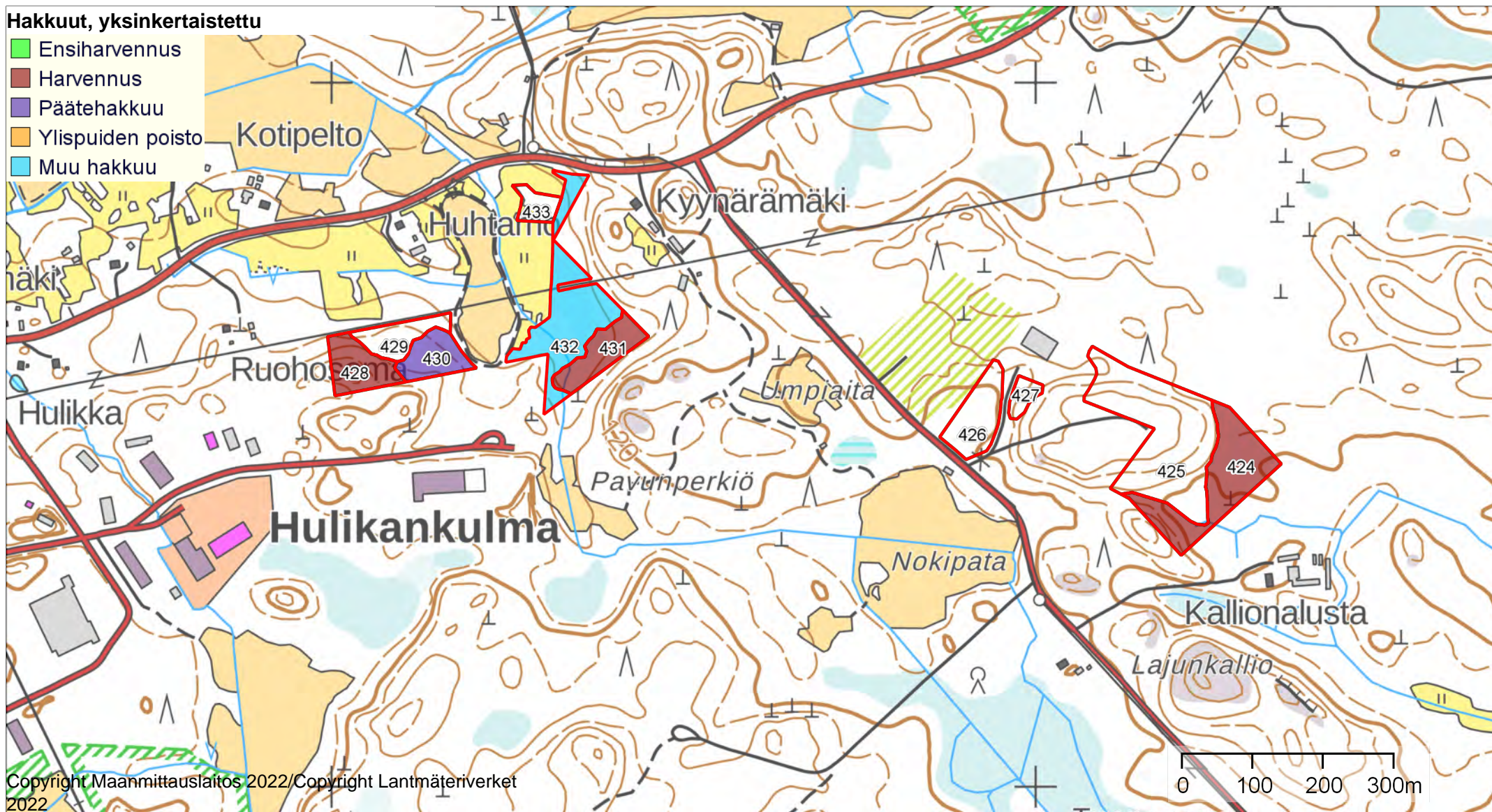
Kiinteistö: LEIKKARI 418-413-2-21, UUSITALO 418-401-3-40,
HULIKANMÄKI 418-406-1-40, LISÄKAATO 418-406-2-295, KAAKOPAIKKA
418-406-2-83
Omistaja: LEMPÄÄLÄN KUNTA TEKNINEN TOIMI



Koordinaatisto ETRS-TM35FIN
Keskipiste (331599, 6807534)
Tulostettu 4.4.2023

Hakkuut, yksinkertaistettu

- Ensiharvennus
- Harvennus
- Päätehakkuu
- Ylispuiden poisto
- Muu hakkuu



Yhteenvedo hakkuista

Kiireelliset hakkuut

Hakkuutapa	Pinta-ala, ha	Tulot €	Kuviot, joilla on hakkuuehdotus
Yhteensä			

Hakkuut vuosina 2024-2028

Hakkuutapa	Pinta-ala, ha	Tulot €	Kuviot, joilla on hakkuuehdotus
Avohakkuu	0,5	7281	430
Harvennus	13,1	29347	421, 422, 428
Yhteensä	13,6	36628	

Hakkuut vuosina 2029-2033

Hakkuutapa	Pinta-ala, ha	Tulot €	Kuviot, joilla on hakkuuehdotus
Harvennus	2,0	2893	424, 431
Poimintahakkuu	1,5	0	432
Yhteensä	3,5	2893	

Hakkuut 2034 alkaen

Hakkuutapa	Pinta-ala, ha	Tulot €	Kuviot, joilla on hakkuuehdotus
Yhteensä			

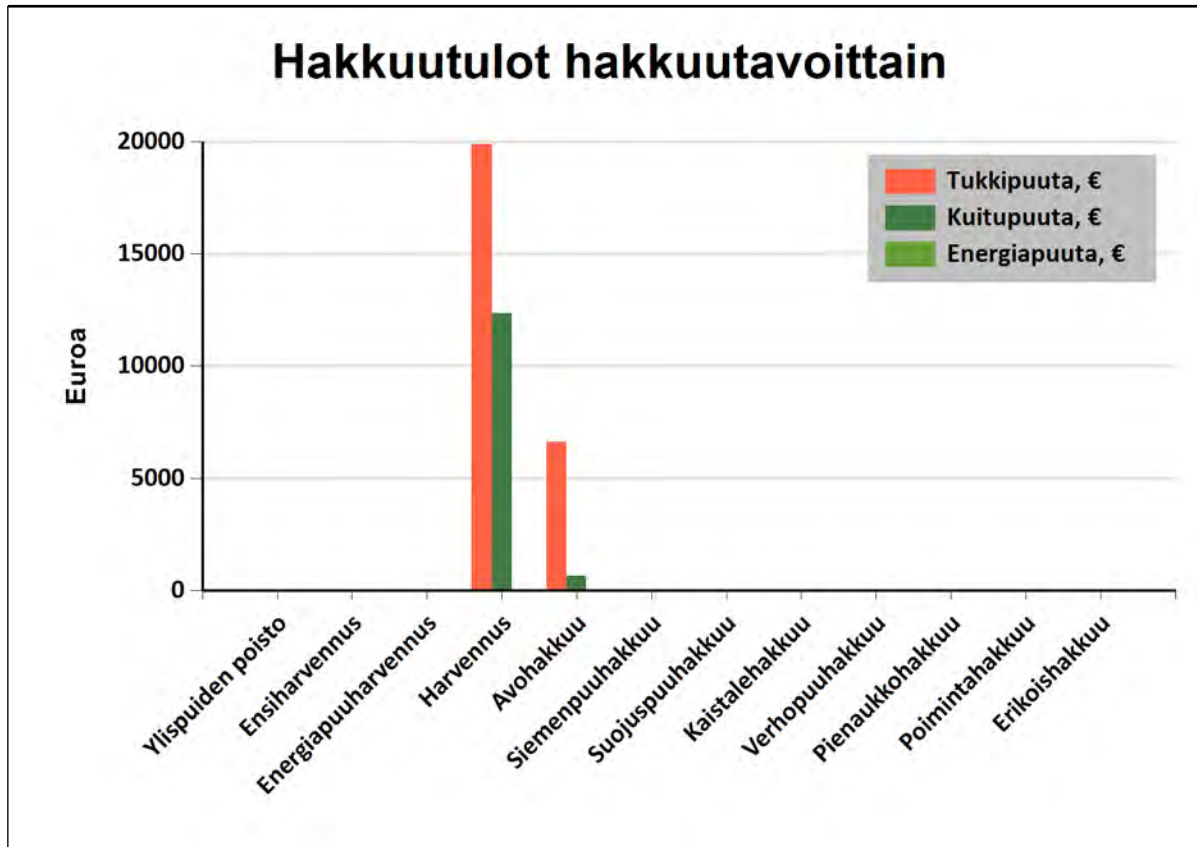
Tulot hakkuutavoittain vuosina 2023-2033

Tässä suunnitelmassa ehdotettujen mukainen kantorahatulo on

vuonna 2023: 0 €

vuosina 2024-2028: 36628 €

ja vuosina 2029-2033: 2893 €



Hakkuutapa	Pinta-ala, ha	Tukkipuuta, €	Kuitupuuta, €	Energiapuuta, €	Yhteensä, €
Ylispuiden poisto					0
Ensiharvennus					0
Energiapuuharvennus					0
Harvennus	15,0	19895	12345		32240
Avohakkuu	0,5	6611	670		7281
Siemenpuuhakkuu					0
Suojuspuuhakkuu					0
Kaistalehakkuu					0
Verhopuuhakkuu					0
Pienaukkohakkuu					0
Poimintahakkuu	1,5				0
Erikoishakkuu					0
Yhteensä	17,0	26506	13015		39521

1:10000

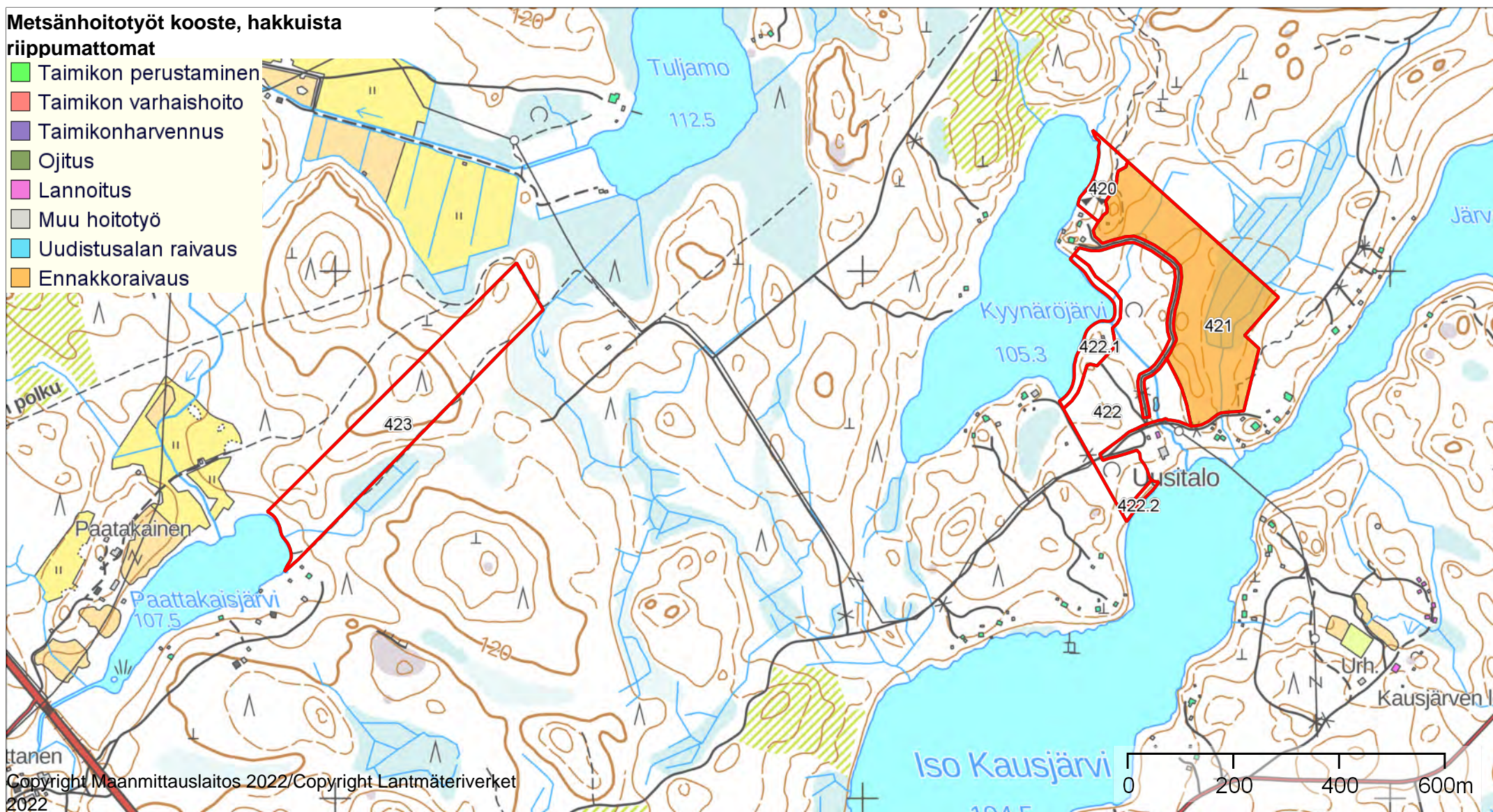
Kiinteistö: LEIKKARI 418-413-2-21, UUSITALO 418-401-3-40,
HULIKANMÄKI 418-406-1-40, LISÄKAATO 418-406-2-295, KAAKOPAIKKA
418-406-2-83
Omistaja: LEMPÄÄLÄN KUNTA TEKNINEN TOIMI



Koordinaatisto ETRS-TM35FIN
Keskipiste (333791, 6805734)
Tulostettu 4.4.2023

Metsänhoitotyöt kooste, hakkuista riippumattomat

- Taimikon perustaminen
- Taimikon varhaishoito
- Taimikonharvennus
- Ojitus
- Lannoitus
- Muu hoitotyö
- Uudistusalan raivaus
- Ennakkoraivaus



1:7500

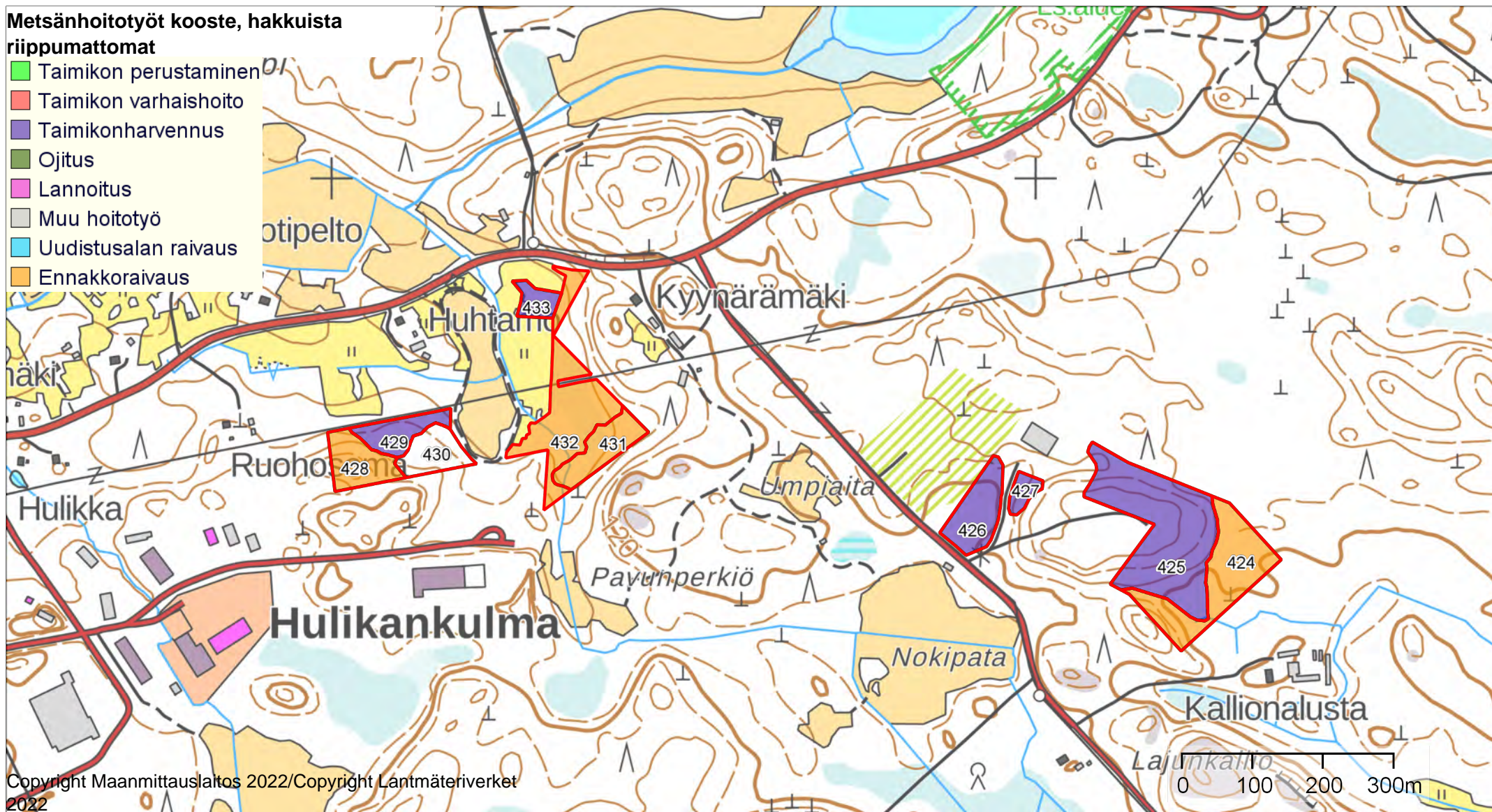
Kiinteistö: LEIKKARI 418-413-2-21, UUSITALO 418-401-3-40,
HULIKANMÄKI 418-406-1-40, LISÄKAATO 418-406-2-295, KAASTOPAIKKA
418-406-2-83
Omistaja: LEMPÄÄLÄN KUNTA TEKNINEN TOIMI



Koordinaatisto ETRS-TM35FIN
Keskipiste (331599, 6807670)
Tulostettu 4.4.2023

Metsänhoitotyöt kooste, hakkuista riippumattomat

- Taimikon perustaminen
- Taimikon varhaishoito
- Taimikonharvennus
- Ojitus
- Lannoitus
- Muu hoitotyö
- Uudistusalan raivaus
- Ennakkoraivaus



Yhteenvedo metsänhoitotöistä

Kiireelliset metsänhoityöt

Työlaji	Pinta-ala, ha	Kustannusarvio, €	Kuviot, joilla on metsänhoitotyöehdotus
Yhteensä:			

Metsänhoitotyöt vuosina 2024-2028

Työlaji	Pinta-ala, ha	Kustannusarvio, €	Kuviot, joilla on metsänhoitotyöehdotus
Ennakkoraivaus	7,2	2806	421, 428
Nuoren metsän kunnostus	1,4	926	426, 429, 433
Rauduskoivun istutus	0,5	566	430
Taimikonharvennus	1,4	860	425, 427
Uudistusalan raivaus	0,5	146	430
Yhteensä:	11,0	5304	

Metsänhoitotyöt vuosina 2029-2033

Työlaji	Pinta-ala, ha	Kustannusarvio, €	Kuviot, joilla on metsänhoitotyöehdotus
Ennakkoraivaus	3,5	1350	424, 431, 432
Rauduskoivun istutus	1,5	1675	432
Taimikon varhaisperkaus	0,5	247	430
Yhteensä:	5,5	3272	

Metsänhoitotyöt 2034 alkaen

Työlaji	Pinta-ala, ha	Kustannusarvio, €	Kuviot, joilla on metsänhoitotyöehdotus
Yhteensä:			