

6.390-414

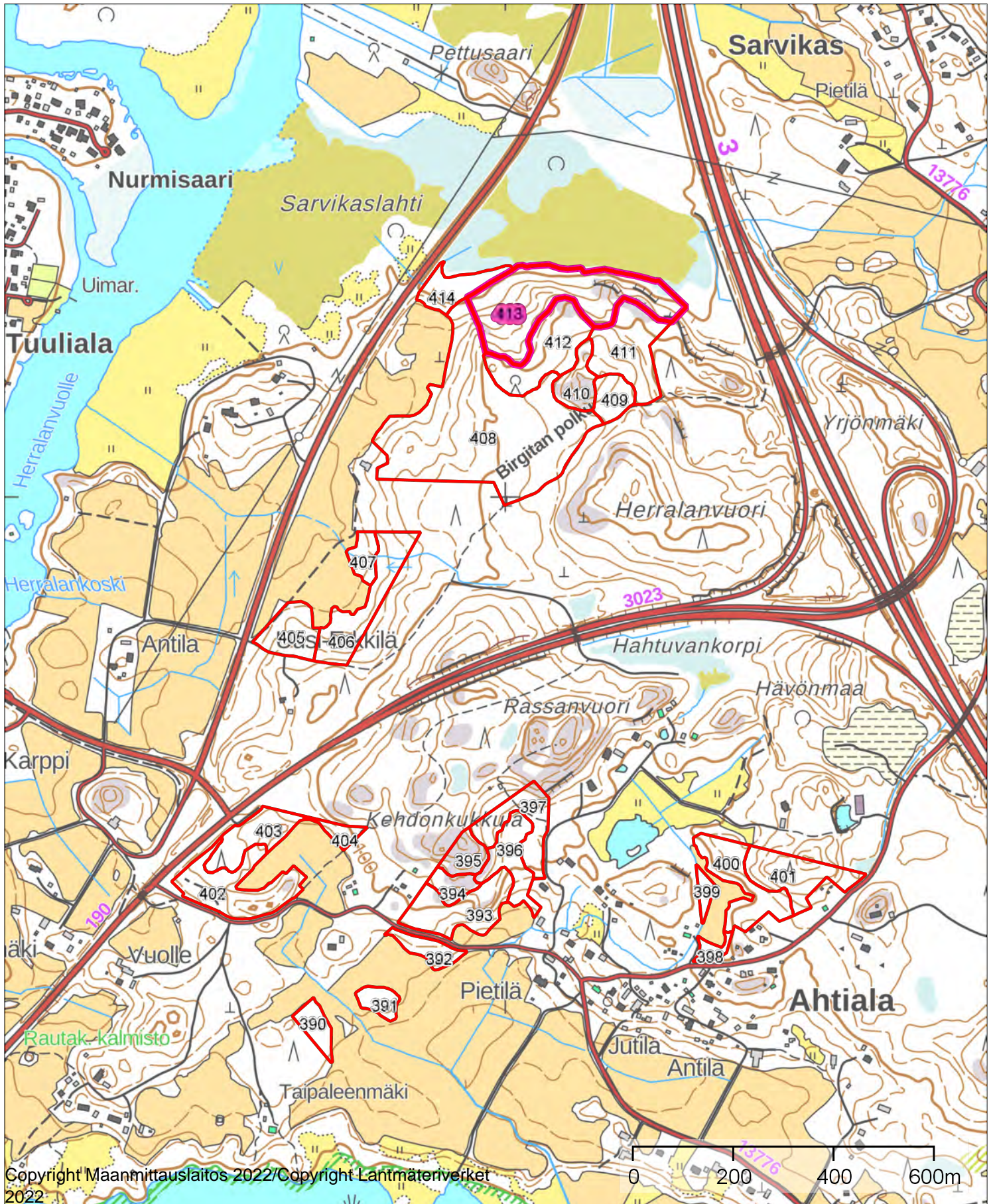
IPÄÄLÄ

Luonnonsuojelualue

Kiinteistö: UUSI-ERKKILÄ 418-406-9-9,
ERKKILÄ 418-406-9-1, LEIKKARINMAA 418-
413-2-22, HÄVÖLÄ 418-413-9-2
Omistaja: KESKI-KORHONEN MAIJA KP, KEKKI



Koordinaatisto ETRS-TM35FIN
Keskipiste (327981, 6803782)
Tulostettu 10.4.2023



Kuvioluettelo

Kuvio	Pinta-ala, ha	Kiinteistön nimi ja tunnus, pääryhmä, kasvupaikka, maalaji, kehitysluokka, saavutettavuus ja metsikön laatu	Puustotiedot										Toimenpidesuunnitelmat kuviolla
			puulaji	ikä, v	tilavuus m ³ /kuvio	m ³ /ha	tukkia, m ³ /ha	kuitua, m ³ /ha	läpimitta, cm	pituus, m	runkoluku, kpl/ha	ppa, m ² /ha	
390	0,5	HÄVÖLÄ 418-413-9-2 Metsämaa Lehtomainen kangas, vastaava suo ja ruohoturvekangas Hienojakoinen kangasmaa 04 - Uudistuskypsä metsikkö Talvi Ei määritelty	Yhteensä	64	72	152	46	105	26.7	22.8	318	15.0	
			Mänty	100	5	10	8	3	40.0	23.0	7	1.0	
			Haapa	45	14	29	0	29	23.0	22.0	84	3.0	
			Kuusi	75	5	11	8	3	32.0	23.0	16	1.0	
			Rauduskoiv	65	48	102	31	70	26.0	23.0	211	10.0	
		Lisätiedot Puustoltaan ja tiheydeltään vaihteleva kuvio. Uudistaminen mahdollista.											
391	0,4	HÄVÖLÄ 418-413-9-2 Metsämaa Lehtomainen kangas, vastaava suo ja ruohoturvekangas Hienojakoinen kangasmaa 04 - Uudistuskypsä metsikkö Talvi	Yhteensä	73	83	209	59	149	25.0	22.9	475	20.5	
			Mänty	90	12	31	23	8	32.0	23.0	45	3.0	
			Rauduskoiv	70	65	163	33	129	24.0	23.0	383	16.0	
			Haapa	65	4	10	0	10	22.0	22.0	32	1.0	
			Kuusi	70	2	5	3	2	23.0	20.0	15	0.5	

Kuvio	Pinta-ala, ha	Kiinteistön nimi ja tunnus, pääryhmä, kasvupaikka, maalaji, kehitysluokka, saavutettavuus ja metsikön laatu	Puustotiedot										Toimenpidesuunnitelmat kuviolla
			puulaji	ikä, v	tilavuus m ³ /kuvio	m ³ /ha	tukkia, m ³ /ha	kuitua, m ³ /ha	läpimitta, cm	pituus, m	runkoluku, kpl/ha	ppa, m ² /ha	
392	0,5	HÄVÖLÄ 418-413-9-2 Metsämaa Lehtomainen kangas, vastaava suo ja ruohoturvekangas Keskikarkea tai karkea kangasmaa 03 - Varttunut kasvatusmetsikkö Kesä Tyydyttävä	Yhteensä	57	84	162	51	108	22.5	18.8	700	18.5	
			Haapa	70	25	49	0	49	28.0	22.0	96	5.0	
			Mänty	90	5	10	8	3	30.0	22.0	18	1.0	
			Kuusi	65	34	66	44	22	23.5	18.0	193	7.5	
			Rauduskoiv	25	19	37	0	35	14.0	16.0	393	5.0	
Lisätiedot Muutamia pystykuivia kuusia pellon reunan läheisyydessä, jossa puusto tiheämpää.													
393	1,6	HÄVÖLÄ 418-413-9-2 Metsämaa Tuore kangas, vastaava suo ja mustikkaturvekangas Keskikarkea tai karkea kangasmaa T1 - Taimikko alle 1,3 m Kesä Tyydyttävä	Yhteensä	3	16	10			1.0	1.7	4800	0.2	
			Lehtipuu	3	8	5			1.0	1.7	3000	0.2	
			Kuusi	5	8	5			0.0	1.0	1800	0.0	
Lisätiedot Kallioalueella kuvioin koillisosassa, pellon vieressä, säästömännikköä.													Taimikon varhaisperkaus 2024
394	0,4	HÄVÖLÄ 418-413-9-2 Metsämaa Tuore kangas, vastaava suo ja mustikkaturvekangas Keskikarkea tai karkea kangasmaa 02 - Nuori kasvatusmetsikkö Talvi	Yhteensä	28	31	71	0	67	14.4	14.6	799	10.0	
			Kuusi	30	20	45	0	43	16.0	15.0	347	6.0	
			Lehtipuu	25	11	26	0	24	12.0	14.0	452	4.0	
Lisätiedot Kuviota käsitelty viereisen kuvion päätehakuun yhteydessä. Puustoa harvahkosti, osin taimikkoa.													Taimikonharvennus 2028

Kuvio	Pinta-ala, ha	Kiinteistön nimi ja tunnus, pääryhmä, kasvupaikka, maalaji, kehitysluokka, saavutettavuus ja metsikön laatu	Puustotiedot											Toimenpidesuunnitelmat kuviolla
			puulaji	ikä, v	tilavuus m ³ /kuvio	m ³ /ha	tukkia, m ³ /ha	kuitua, m ³ /ha	läpimitta, cm	pituus, m	runkoluku, kpl/ha	ppa, m ² /ha	kasvu m ³ /ha/v	
395	0,6	HÄVÖLÄ 418-413-9-2 Metsämaa Kuiva kangas, vastaava suo ja varputurvekangas Kallio tai kivikko 04 - Uudistuskypsä metsikkö Talvi Ei määritelty	Yhteensä	69	97	168	107	59	25.8	19.4	398	18.5		
			Mänty	70	95	164	107	56	26.0	19.5	370	18.0		
			Kuusi	50	2	4	1	3	17.0	16.0	28	0.5		
		Lisätiedot Kallioalueen männikköä.												
396	1,1	HÄVÖLÄ 418-413-9-2 Metsämaa Lehtomainen kangas, vastaava suo ja ruohoturvekangas Hienoainesmoreeni 04 - Uudistuskypsä metsikkö Talvi Tyydyttävä	Yhteensä	82	180	168	102	65	29.1	21.8	324	17.5	6.8	
			Haapa	65	24	23	0	23	26.0	21.0	55	2.5	0.7	
			Kuusi	85	151	141	102	39	30.0	22.0	249	14.5	5.9	
			Rauduskoiv	65	5	5	0	4	20.0	20.0	20	0.5	0.2	
		Lisätiedot Uudistuskypsä kuusikko, puustoa paikoin harvahkosti.												
397	1,2	HÄVÖLÄ 418-413-9-2 Metsämaa Lehtomainen kangas, vastaava suo ja ruohoturvekangas Hienoainesmoreeni 02 - Nuori kasvatusmetsikkö Talvi Tyydyttävä	Yhteensä	20	150	121	0	97	9.7	12.5	3900	20.4		
			Lehtipuu	15	1	1	0	1	4.0	5.0	500	0.4		
			Kuusi	20	5	4	0	2	7.0	6.0	400	1.0		
			Rauduskoiv	20	144	116	0	94	10.0	13.0	3000	19.0		
		Lisätiedot Pääosin tiheää lehtipuustoa.												

Avohakkuu 2024,
Rauduskoivun istutus 2024,
Taimikon
varhaisperkaus 2029

Nuoren metsän
kunnostus 2024

Kuvio	Pinta-ala, ha	Kiinteistön nimi ja tunnus, pääryhmä, kasvupaikka, maalaji, kehitysluokka, saavutettavuus ja metsikön laatu	Puustotiedot										Toimenpidesuunnitelmat kuviolla
			puulaji	ikä, v	tilavuus m ³ /kuvio	m ³ /ha	tukkia, m ³ /ha	kuitua, m ³ /ha	läpimitta, cm	pituus, m	runkoluku, kpl/ha	ppa, m ² /ha	
398	0,2	HÄVÖLÄ 418-413-9-2 Metsämaa Lehtomainen kangas, vastaava suo ja ruohoturvekangas Hienojakoinen kangasmaa 04 - Uudistuskypsä metsikkö Kesä	Yhteensä	72	20	89	47	41	25.3	21.0	280	9.0	
			Lehtipuu	45	6	26	0	25	16.0	19.0	179	3.0	
			Kuusi	85	14	63	47	16	30.0	22.0	101	6.0	
Lisätiedot Kuviolla Topinpuiston leikkikenttä. Pääosin avointa aluetta, reunoilla puustoa.													
399	0,2	HÄVÖLÄ 418-413-9-2 Metsämaa Lehtomainen kangas, vastaava suo ja ruohoturvekangas Hienojakoinen kangasmaa 02 - Nuori kasvatusmetsikkö Talvi Tyydyttävä	Yhteensä	20	32	147	0	136	7.9	10.8	7404	28.0	
			Lehtipuu	20	31	143	0	134	8.0	11.0	6861	27.0	
			Kuusi	15	1	4	0	2	6.0	6.0	543	1.0	
Lisätiedot Tiheää lehtipuustoa.													
400	1,5	HÄVÖLÄ 418-413-9-2 Metsämaa Lehtomainen kangas, vastaava suo ja ruohoturvekangas Keskikarkea tai karkea kangasmaa A0 - Aukea Talvi											Taimikon varhaisperkaus 2028
			Lisätiedot Mäntyjä ja haapoja säästöpuina / siemenpuina. Taimettumista tarkkailtava, tarvittaessa täydennysistutusta.										

Kuvio	Pinta-ala, ha	Kiinteistön nimi ja tunnus, pääryhmä, kasvupaikka, maalaji, kehitysluokka, saavutettavuus ja metsikön laatu	Puustotiedot											Toimenpidesuunnitelmat kuviolla
			puulaji	ikä, v	tilavuus m ³ /kuvio	m ³ /ha	tukkia, m ³ /ha	kuitua, m ³ /ha	läpimitta, cm	pituus, m	runkoluku, kpl/ha	ppa, m ² /ha	kasvu m ³ /ha/v	
401	1,5	HÄVÖLÄ 418-413-9-2 Metsämaa Tuore kangas, vastaava suo ja mustikkaturvekangas Keskikarkea tai karkea kangasmaa 03 - Varttunut kasvatusmetsikkö Talvi	Yhteensä	43	288	197	53	139	20.8	18.0	993	22.7	8.6	Harvennus 2028, Ennakkoraivaus 2027
			Kuusi	25	125	86	0	82	15.0	15.0	677	11.1	5.6	
			Hieskoivu	25	59	41	0	39	17.0	20.0	211	4.3	1.5	
			Mänty	80	104	71	53	17	32.0	21.5	105	7.3	1.5	
Lisätiedot Puustoltaan vaihteleva kuvio, mäntyjä ylispuuna. Itäosassa avointa aluetta.														
402	2,0	LEIKKARINMAA 418-413-2-22 Metsämaa Tuore kangas, vastaava suo ja mustikkaturvekangas Keskikarkea tai karkea kangasmaa 04 - Uudistuskypsä metsikkö Kesä	Yhteensä	70	300	153	84	68	27.7	20.8	312	15.9		
			Kuusi	70	175	89	64	24	26.0	20.0	197	9.3		
			Haapa	65	63	32	0	32	27.0	22.0	69	3.3		
			Rauduskoiv	65	18	9	3	6	32.0	21.0	16	1.0		
			Mänty	80	45	23	17	6	34.0	22.0	30	2.3		
Lisätiedot Lämpölaitoksen asemakaavan aluetta. Kuviolla jonkin verran pystykuivia kuusia.														

Kuvio	Pinta-ala, ha	Kiinteistön nimi ja tunnus, pääryhmä, kasvupaikka, maalaji, kehitysluokka, saavutettavuus ja metsikön laatu	Puustotiedot											Toimenpidesuunnitelmat kuviolla
			puulaji	ikä, v	tilavuus m ³ /kuvio	m ³ /ha	tukkia, m ³ /ha	kuitua, m ³ /ha	läpimitta, cm	pituus, m	runkoluku, kpl/ha	ppa, m ² /ha	kasvu m ³ /ha/v	
403	1,1	LEIKKARINMAA 418-413-2-22 Metsämaa Tuore kangas, vastaava suo ja mustikkaturvekangas Keskikarkea tai karkea kangasmaa 03 - Varttunut kasvatusmetsikkö Talvi	Yhteensä	53	283	250	130	116	22.5	19.4	815	27.5	7.6	Harvennus 2024, Ennakkoraivaus 2024
			Mänty	55	205	181	91	88	23.0	20.0	520	19.2	4.8	
			Kuusi	50	69	61	40	20	22.0	18.0	239	7.3	2.5	
			Rauduskoiv	40	10	8	0	8	16.0	18.0	56	1.0	0.3	
Lisätiedot Lämpölaitoksen asemakaavan aluetta.														
404	0,3	LEIKKARINMAA 418-413-2-22 Metsämaa Lehtomainen kangas, vastaava suo ja ruohoturvekangas Hienoainesmoreeni 04 - Uudistuskypsä metsikkö Talvi Tyydyttävä	Yhteensä	95	126	455	279	174	31.1	25.8	588	39.0	2.4	Avohakkuu 2024, Rauduskoivun istutus 2024, Laikkumätästys 2024
			Haapa	65	19	67	0	67	26.0	25.0	129	6.0	0.4	
			Kuusi	100	107	388	279	107	32.0	26.0	459	33.0	2.0	
Lisätiedot Lämpölaitoksen asemakaavan aluetta. Kuviolla pystykuivia ja tuulenkaatoja. Kuvio voidaan uudistaa.														

Kuvio	Pinta-ala, ha	Kiinteistön nimi ja tunnus, pääryhmä, kasvupaikka, maalaji, kehitysluokka, saavutettavuus ja metsikön laatu	Puustotiedot										Toimenpidesuunnitelmat kuviolla
			puulaji	ikä, v	tilavuus m ³ /kuvio	m ³ /ha	tukkia, m ³ /ha	kuitua, m ³ /ha	läpimitta, cm	pituus, m	runkoluku, kpl/ha	ppa, m ² /ha	
405	1,0	UUSI-ERKKILÄ 418-406-9-9 Metsämaa Lehtomainen kangas, vastaava suo ja ruohoturvekangas Hienojakoinen kangasmaa 03 - Varttunut kasvatusmetsikkö Kesä Tyydyttävä	Yhteensä	39	164	165	24	132	17.6	15.3	1578	23.0	Nuoren metsän kunnostus 2024
			Kuusi	75	33	33	24	8	28.0	23.0	59	3.0	
			Muu lehtipu	40	59	59	0	58	22.0	16.0	233	8.0	
			Hieskoivu	30	73	73	0	66	12.0	13.0	1286	12.0	
Lisätiedot Kuviolla rakennusten jäänteitä. Puustoltaan vaihteleva kuvio, muutamia pystykuivia kuusia. Tiheikkökohtia voidaan raivata.													
406	1,7	UUSI-ERKKILÄ 418-406-9-9 Metsämaa Lehtomainen kangas, vastaava suo ja ruohoturvekangas Kivinen hienojakoinen kangasmaa 04 - Uudistuskypsä metsikkö Kesä Tyydyttävä	Yhteensä	86	538	321	187	131	28.5	23.4	554	29.5	Avohakkuu 2024, Laikkumätästys 2024, Rauduskoivun istutus 2024, Mekaaninen heinätorjunta 2025, Taimikon varhaisperkaus 2029
			Mänty	75	8	5	4	1	30.0	23.0	9	0.5	
			Hieskoivu	75	131	78	12	66	22.0	22.0	233	8.0	
			Kuusi	90	399	238	171	64	31.0	24.0	312	21.0	
Lisätiedot Kuviolla useita pystykuivia kuusia. Puuston tiheys vaihtelee.													

Kuvio	Pinta-ala, ha	Kiinteistön nimi ja tunnus, pääryhmä, kasvupaikka, maalaji, kehitysluokka, saavutettavuus ja metsikön laatu	Puustotiedot										Toimenpidesuunnitelmat kuviolla	
			puulaji	ikä, v	tilavuus m³/kuvio	m³/ha	tukkia, m³/ha	kuitua, m³/ha	läpimitta, cm	pituus, m	runkoluku, kpl/ha	ppa, m²/ha		kasvu m³/ha/v
407	0,5	UUSI-ERKKILÄ 418-406-9-9 Metsämaa Lehtomainen kangas, vastaava suo ja ruohoturvekangas Hienojakoinen kangasmaa 02 - Nuori kasvatusmetsikkö Kesä Tyydyttävä	Yhteensä	20	51	113	0	77	9.0	11.0	4254	21.4		Nuoren metsän kunnostus 2024
			Hieskoivu	20	51	113	0	77	9.0	11.0	4254	21.4		
Lisätiedot Tiheää hieskoivikkoa.														
408	8,2	ERKKILÄ 418-406-9-1 Metsämaa Lehtomainen kangas, vastaava suo ja ruohoturvekangas Keskikarkea tai karkea kangasmaa 04 - Uudistuskypsä metsikkö Talvi Tyydyttävä	Yhteensä	86	2401	294	186	105	29.1	24.0	464	26.3		Poimintahakkuu 2024, Rauduskoivun istutus 2024, Laikkumätästys 2024, Mekaaninen heinätorjunta 2025
			Mänty	95	98	12	9	3	32.0	24.0	17	1.1		
			Haapa	70	155	19	0	19	26.0	25.0	39	1.7		
			Kuusi	90	1952	239	172	65	30.0	24.0	334	21.1		
			Rauduskoiv	60	196	24	5	19	22.0	23.0	74	2.4		
409	0,6	ERKKILÄ 418-406-9-1 Metsämaa Tuore kangas, vastaava suo ja mustikkaturvekangas Keskikarkea tai karkea kangasmaa 03 - Varttunut kasvatusmetsikkö Talvi	Yhteensä	45	176	289	118	167	21.6	19.0	954	32.3		Harvennus 2024
			Kuusi	45	15	24	10	14	20.0	18.0	100	2.7		
			Mänty	45	138	226	103	121	22.0	19.0	698	25.3		
			Rauduskoiv	45	24	39	6	32	20.0	20.0	156	4.3		

Kuvio	Pinta-ala, ha	Kiinteistön nimi ja tunnus, pääryhmä, kasvupaikka, maalaji, kehitysluokka, saavutettavuus ja metsikön laatu	Puustotiedot										Toimenpidesuunnitelmat kuviolla
			puulaji	ikä, v	tilavuus m ³ /kuvio	m ³ /ha	tukkia, m ³ /ha	kuitua, m ³ /ha	läpimitta, cm	pituus, m	runkoluku, kpl/ha	ppa, m ² /ha	
413	4,1	ERKKILÄ 418-406-9-1 Metsämaa Lehto, letto ja lehtomainen suo ja ruohoturvekangas Kivinen hienojakoinen kangasmaa 04 - Uudistuskypsä metsikkö Talvi	Yhteensä	112	947	233	177	54	29.4	24.6	350	20.4	
			Lehtipuu	70	130	32	6	25	28.0	24.0	59	3.0	
			Mänty	120	85	21	14	7	27.0	23.0	42	2.0	
			Kuusi	120	715	176	156	19	30.0	25.0	241	15.0	
			Haapa	65	16	4	1	3	28.0	22.0	8	0.4	
Erityispiirteet Kalliojyrkänne-Metsälain tärkeä elinympäristö, Tuore lehto													
Lisätiedot Metsälaki kohde (kalliojyrkänne, tuore lehto). Kuvion luoteisosassa kynäjalavia.													
414	0,8	ERKKILÄ 418-406-9-1 Metsämaa Lehto, letto ja lehtomainen suo ja ruohoturvekangas Hienojakoinen kangasmaa 03 - Varttunut kasvatusmetsikkö Talvi Tyydyttävä	Yhteensä	51	106	127	22	104	23.7	20.4	384	14.0	5.5
			Rauduskoiv	50	58	71	14	56	23.0	21.0	204	7.5	2.8
			Haapa	50	34	41	0	40	27.0	21.0	93	4.5	1.4
			Kuusi	55	14	16	8	8	19.0	17.0	87	2.0	1.3
													Harvennus 2024

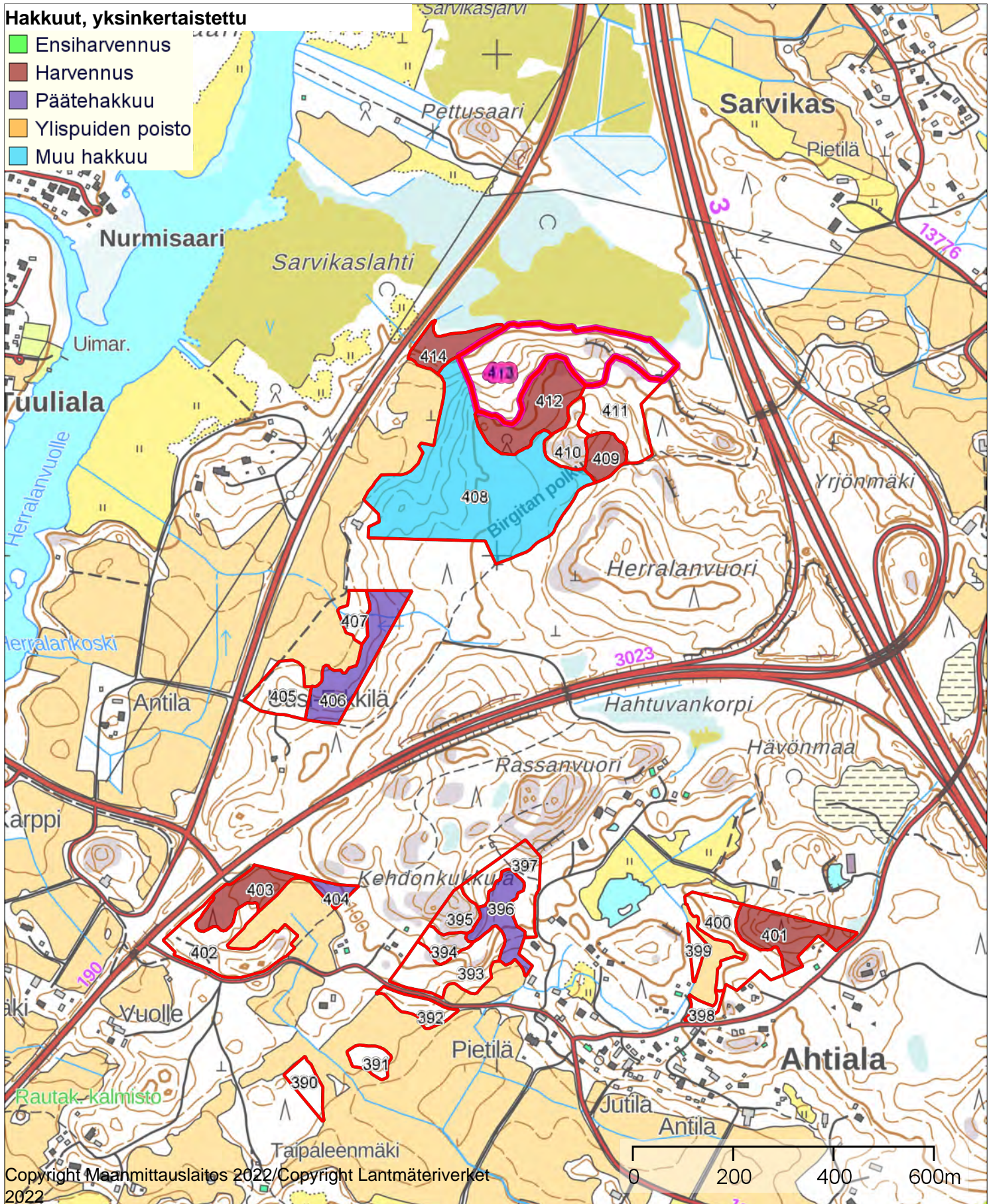
Kiinteistö: UUSI-ERKKILÄ 418-406-9-9,
ERKKILÄ 418-406-9-1, LEIKKARINMAA 418-
413-2-22, HÄVÖLÄ 418-413-9-2
Omistaja: KESKI-KORHONEN MAIJA KP, KEKKI



Koordinaatisto ETRS-TM35FIN
Keskipiste (327998, 6803899)
Tulostettu 10.4.2023

Hakkuut, yksinkertaistettu

- Ensiharvennus
- Harvennus
- Päätehakkuu
- Ylispuiden poisto
- Muu hakkuu



Yhteenveto hakkuista

Kiireelliset hakkuut

Hakkuutapa	Pinta-ala, ha	Tulot €	Kuviot, joilla on hakkuuehdotus
Yhteensä			

Hakkuut vuosina 2024-2028

Hakkuutapa	Pinta-ala, ha	Tulot €	Kuviot, joilla on hakkuuehdotus
Avohakkuu	3,0	61320	396, 404, 406
Harvennus	6,0	12348	401, 403, 409, 412, 414
Poimintahakkuu	8,2	65676	408
Yhteensä	17,2	139344	

Hakkuut vuosina 2029-2033

Hakkuutapa	Pinta-ala, ha	Tulot €	Kuviot, joilla on hakkuuehdotus
Yhteensä			

Hakkuut 2034 alkaen

Hakkuutapa	Pinta-ala, ha	Tulot €	Kuviot, joilla on hakkuuehdotus
Yhteensä			

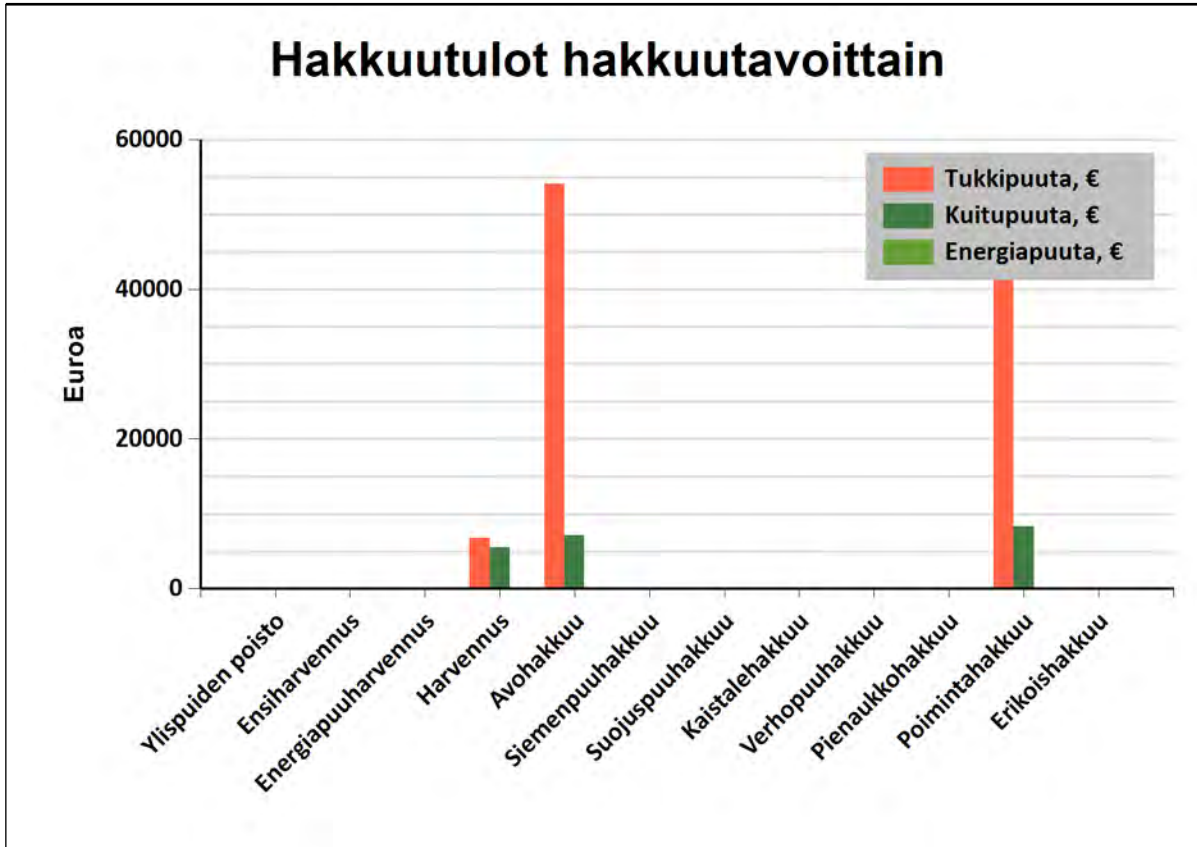
Tulot hakkuutavoittain vuosina 2023-2033

Tässä suunnitelmassa ehdotettujen mukainen kantorahatulo on

vuonna 2023: 0 €

vuosina 2024-2028: 139345 €

ja vuosina 2029-2033: 0 €



Hakkuutapa	Pinta-ala, ha	Tukkipuuta, €	Kuitupuuta, €	Energiapuuta, €	Yhteensä, €
Ylispuiden poisto					0
Ensiharvennus					0
Energiapuuharvennus					0
Harvennus	6,0	6834	5514		12348
Avohakkuu	3,0	54159	7162		61320
Siemenpuuhakkuu					0
Suojuspuuhakkuu					0
Kaistalehakkuu					0
Verhopuuhakkuu					0
Pienaukkohakkuu					0
Poimintahakkuu	8,2	57345	8331		65676
Erikoishakkuu					0
Yhteensä	17,2	118338	21007		139345

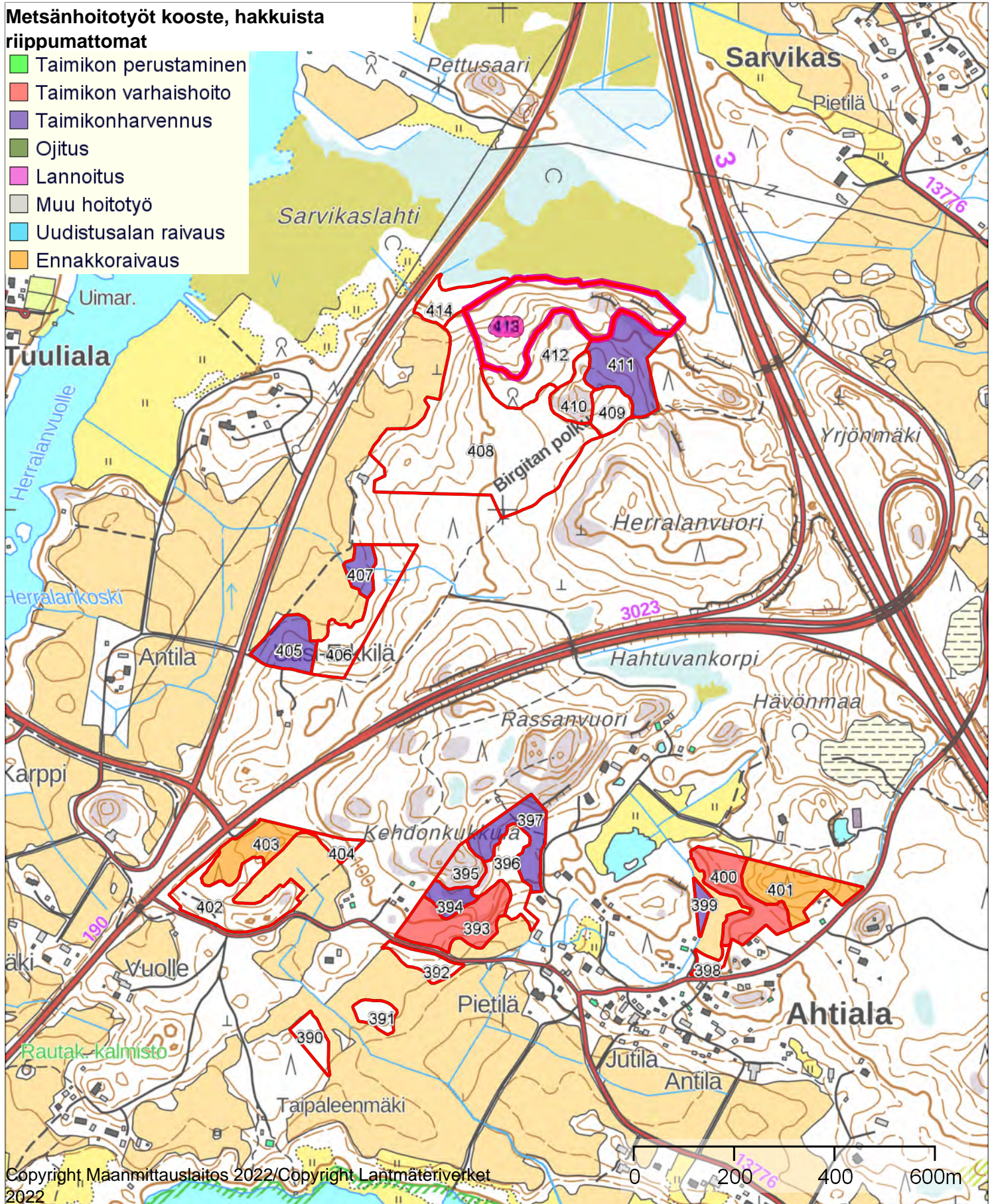
Kiinteistö: UUSI-ERKKILÄ 418-406-9-9,
ERKKILÄ 418-406-9-1, LEIKKARINMAA 418-
413-2-22, HÄVÖLÄ 418-413-9-2
Omistaja: KESKI-KORHONEN MAIJA KP, KEKKI



Koordinaatisto ETRS-TM35FIN
Keskipiste (327988, 6803809)
Tulostettu 10.4.2023

Metsänhoitotyöt kooste, hakkuista riippumattomat

- Taimikon perustaminen
- Taimikon varhaishoito
- Taimikonharvennus
- Ojitus
- Lannoitus
- Muu hoitotyö
- Uudistusalan raivaus
- Ennakkoraivaus



Yhteenvedo metsänhoitotöistä

Kiireelliset metsänhoityöt

Työlaji	Pinta-ala, ha	Kustannusarvio, €	Kuviot, joilla on metsänhoitotyöehdotus
Yhteensä:			

Metsänhoitotyöt vuosina 2024-2028

Työlaji	Pinta-ala, ha	Kustannusarvio, €	Kuviot, joilla on metsänhoitotyöehdotus
Ennakkoraivaus	2,6	1011	401, 403
Laikkumätästys	10,1	4757	404, 406, 408
Mekaaninen heinäntorjunta	9,8	3446	406, 408
Nuoren metsän kunnostus	4,1	3065	397, 399, 405, 407, 411
Rauduskoivun istutus	11,2	12535	396, 404, 406, 408
Taimikon varhaisperkaus	3,2	1545	393, 400
Taimikonharvennus	0,4	273	394
Yhteensä:	41,4	26632	

Metsänhoitotyöt vuosina 2029-2033

Työlaji	Pinta-ala, ha	Kustannusarvio, €	Kuviot, joilla on metsänhoitotyöehdotus
Taimikon varhaisperkaus	2,7	1347	396, 406
Yhteensä:	2,7	1347	

Metsänhoitotyöt 2034 alkaen

Työlaji	Pinta-ala, ha	Kustannusarvio, €	Kuviot, joilla on metsänhoitotyöehdotus
Yhteensä:			