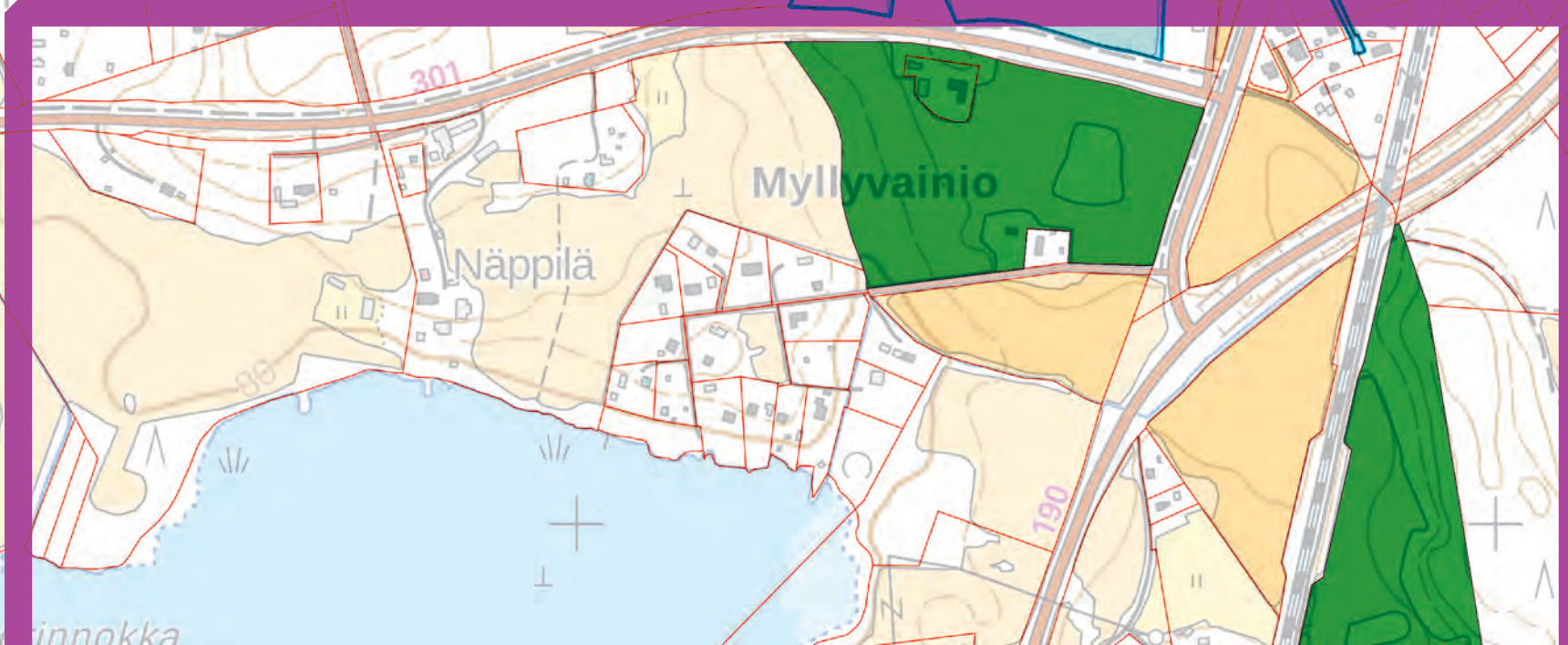
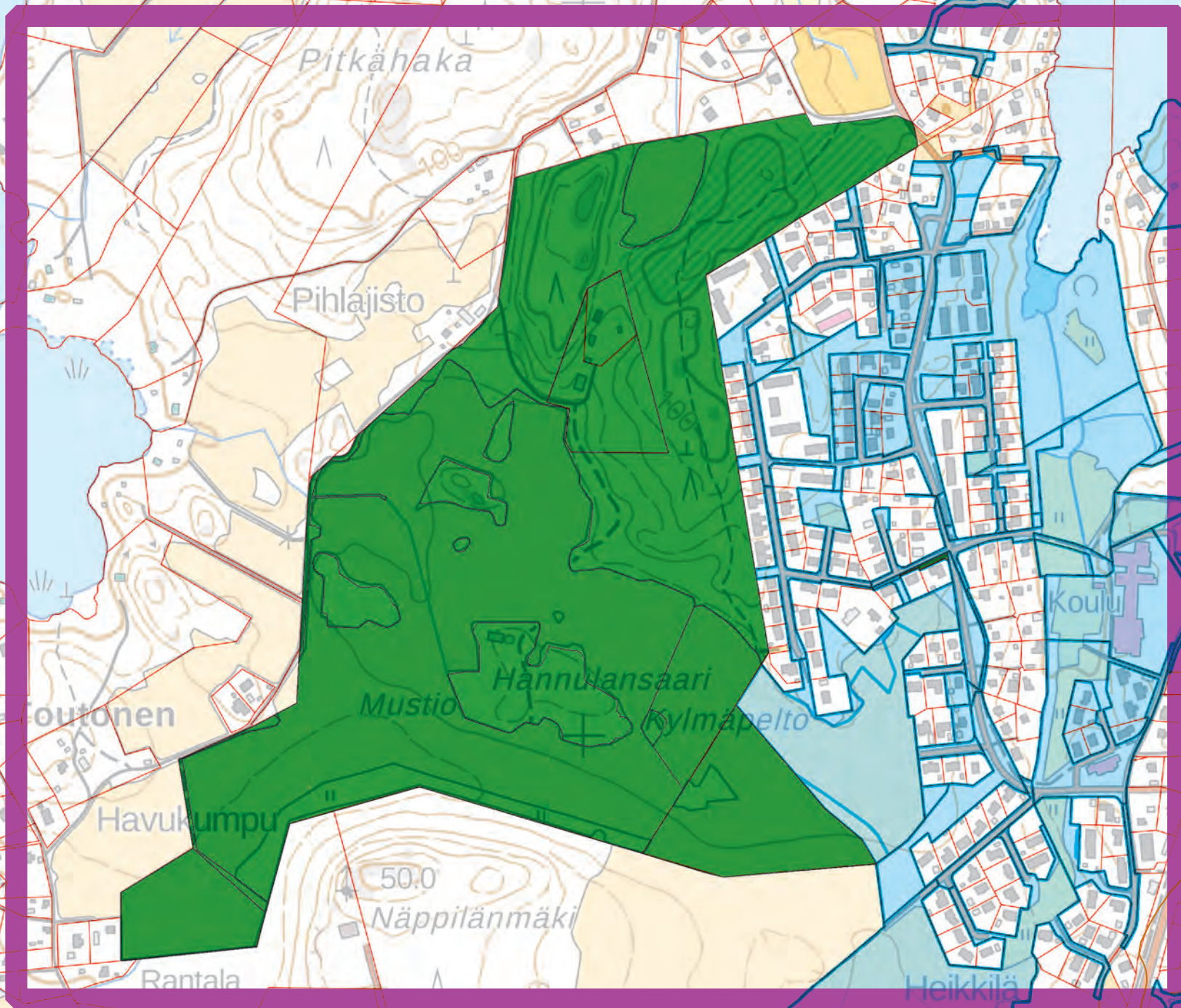


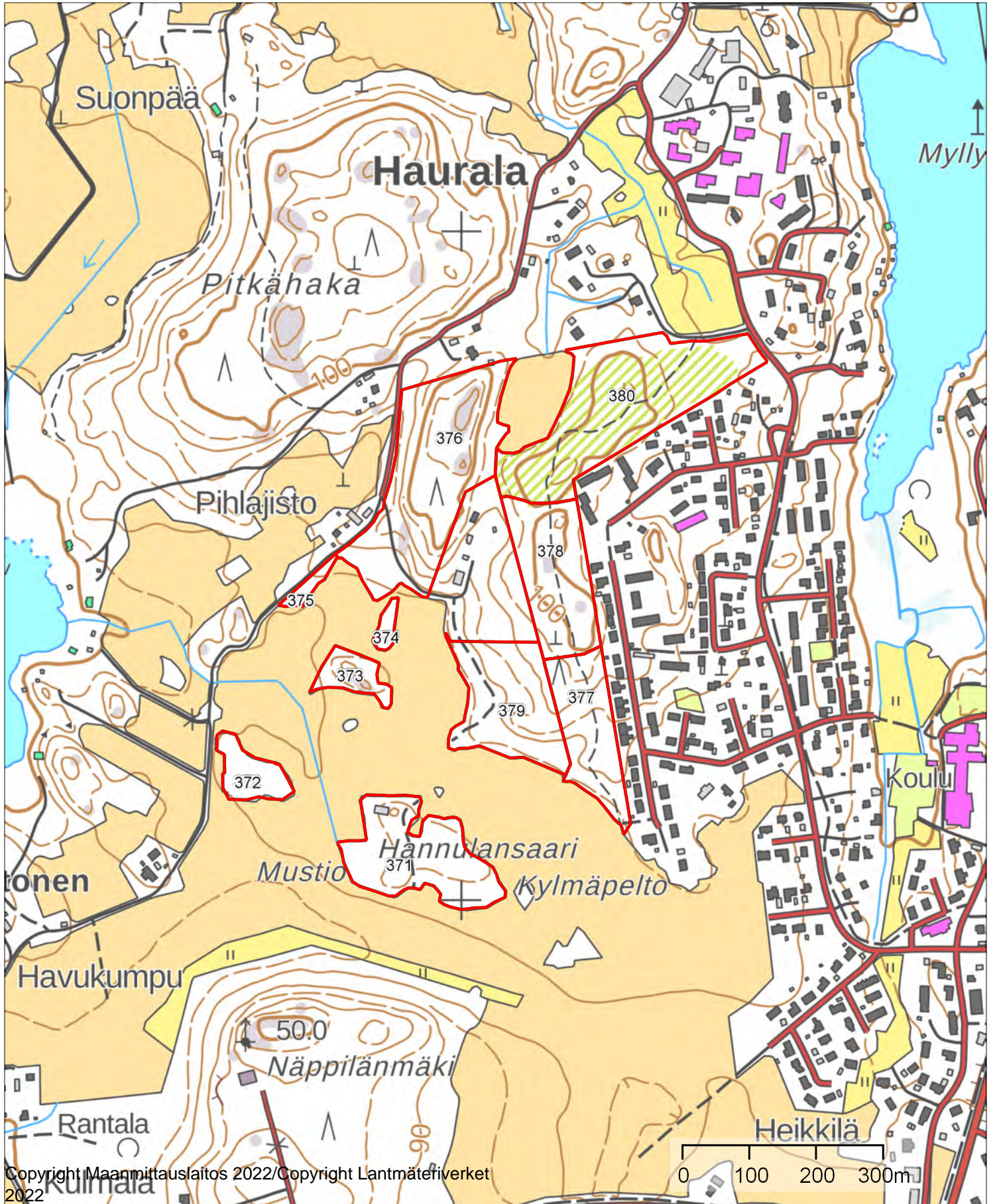
4. 371-380



Kiinteistö: Mustio 418-404-1-120, PUUHAMAA
418-424-14-27
Omistaja: LEMPÄÄLÄN KUNTA TEKNINEN
TOIMI



Koordinaatisto ETRS-TM35FIN
Keskipiste (325051, 6801441)
Tulostettu 1.4.2023



Kuvioluettelo

Kuvio	Pinta-ala, ha	Kiinteistön nimi ja tunnus, pääryhmä, kasvupaikka, maalaji, kehitysluokka, saavutettavuus ja metsikön laatu	Puustotiedot										Toimenpidesuunnitelmat kuviolla
			puulaji	ikä, v	tilavuus m ³ /kuvio	m ³ /ha	tukkia, m ³ /ha	kuitua, m ³ /ha	läpimitta, cm	pituus, m	runkoluku, kpl/ha	ppa, m ² /ha	
371	2,5	Mustio 418-404-1-120 Metsämaa Lehtomainen kangas, vastaava suo ja ruohoturvekangas Hienojakoinen kangasmaa 03 - Varttunut kasvatusmetsikkö Talvi	Yhteensä	62	557	223	87	134	27.1	22.5	438	21.8	
			Mänty	65	30	12	9	3	28.0	21.0	26	1.3	
			Haapa	65	175	70	0	69	28.0	23.0	130	6.9	
			Kuusi	60	210	84	61	23	27.0	22.0	160	8.0	
			Rauduskoiv	60	142	57	17	39	26.0	23.0	122	5.6	
372	0,7	Mustio 418-404-1-120 Metsämaa Lehtomainen kangas, vastaava suo ja ruohoturvekangas Hienojakoinen kangasmaa 04 - Uudistuskypsä metsikkö Talvi	Yhteensä	76	135	198	124	73	28.5	22.3	349	19.0	
			Kuusi	75	100	147	106	40	28.0	22.0	256	14.0	
			Haapa	70	14	20	0	20	28.0	23.0	40	2.0	
			Rauduskoiv	70	7	10	3	7	23.0	23.0	29	1.0	
			Mänty	90	14	21	16	6	35.0	23.0	24	2.0	
		Erityispiirteet Kuusen tyvilahon aiheuttama tuho-Lievä											
		Lisätiedot Kuvion pohjoisosassa muinaismuistoalue., Kuviolla muinaismuisto.											

Kuvio	Pinta-ala, ha	Kiinteistön nimi ja tunnus, pääryhmä, kasvupaikka, maalaji, kehitysluokka, saavutettavuus ja metsikön laatu	Puustotiedot										Toimenpidesuunnitelmat kuviolla
			puulaji	ikä, v	tilavuus m ³ /kuvio	m ³ /ha	tukkia, m ³ /ha	kuitua, m ³ /ha	läpimitta, cm	pituus, m	runkoluku, kpl/ha	ppa, m ² /ha	
373	0,5	Mustio 418-404-1-120 Metsämaa Lehtomainen kangas, vastaava suo ja ruohoturvekangas Hienojakoinen kangasmaa 03 - Varttunut kasvatusmetsikkö Talvi	Yhteensä	65	93	169	52	116	25.9	20.5	397	18.0	
			Mänty	65	5	9	6	3	26.0	20.0	23	1.0	
			Kuusi	65	32	58	42	16	27.0	20.0	121	6.0	
			Haapa	65	46	84	0	83	26.0	21.0	191	9.0	
			Rauduskoiv	65	10	18	4	14	22.0	20.0	62	2.0	
Lisätiedot Haapavoittoinen kuvio.													
374	0,2	Mustio 418-404-1-120 Metsämaa Lehtomainen kangas, vastaava suo ja ruohoturvekangas Hienojakoinen kangasmaa 04 - Uudistuskypsä metsikkö Talvi Tyydyttävä	Yhteensä	80	12	67	32	35	27.0	20.5	152	7.1	
			Rauduskoiv	75	6	32	6	25	24.0	20.0	92	3.6	
			Kuusi	85	6	35	25	10	30.0	21.0	60	3.5	
375	0,2	Mustio 418-404-1-120 Metsämaa Lehtomainen kangas, vastaava suo ja ruohoturvekangas Hienojakoinen kangasmaa 04 - Uudistuskypsä metsikkö Talvi	Yhteensä	81	35	199	27	170	27.3	22.3	394	20.0	
			Haapa	80	24	137	0	136	26.0	22.0	291	14.0	
			Rauduskoiv	80	7	41	12	29	30.0	23.0	68	4.0	
			Kuusi	85	2	11	8	3	26.0	23.0	23	1.0	
			Mänty	85	2	10	7	3	35.0	23.0	12	1.0	

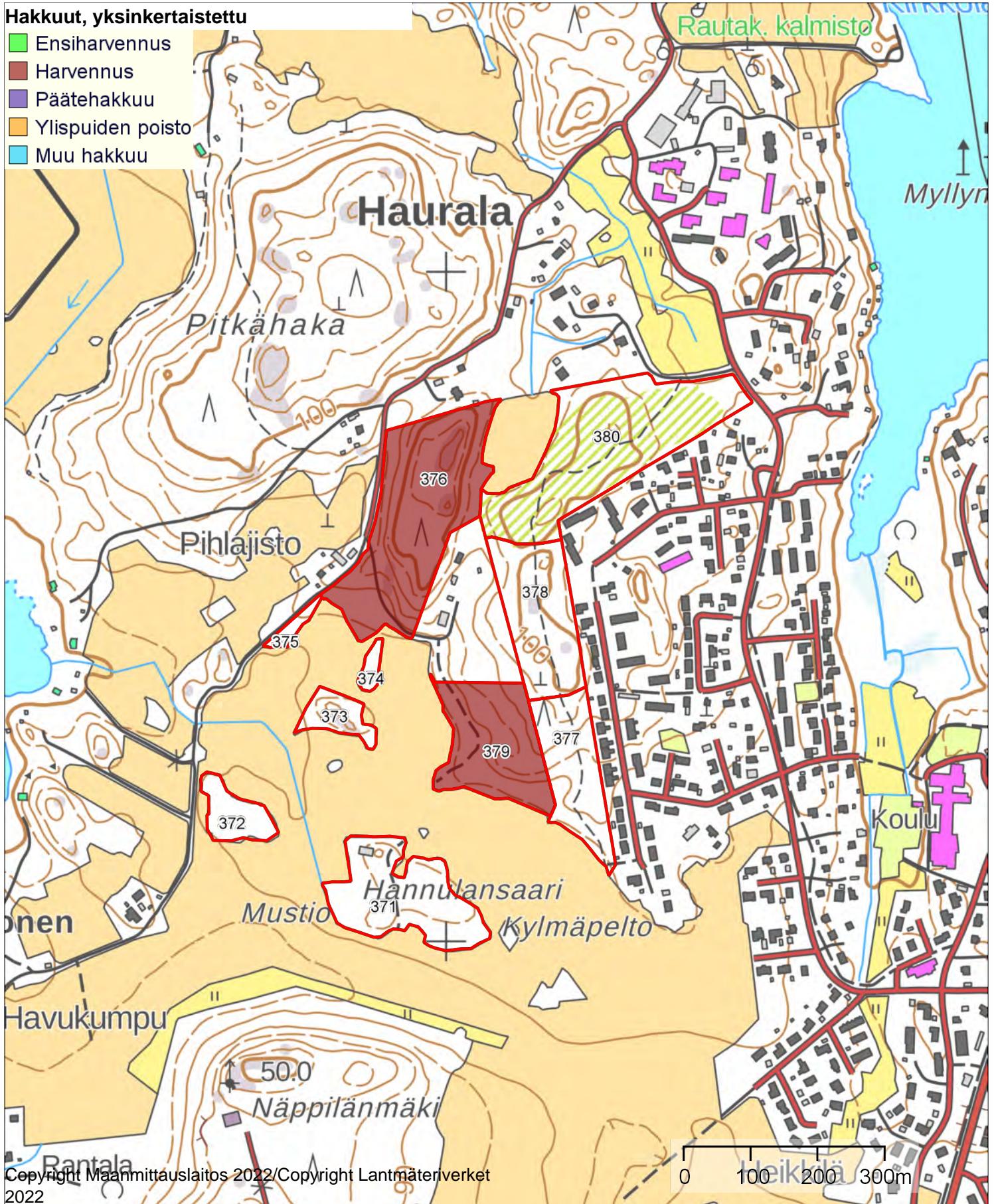
Kuvio	Pinta-ala, ha	Kiinteistön nimi ja tunnus, pääryhmä, kasvupaikka, maalaji, kehitysluokka, saavutettavuus ja metsikön laatu	Puustotiedot										Toimenpidesuunnitelmat kuviolla
			puulaji	ikä, v	tilavuus m ³ /kuvio	m ³ /ha	tukkia, m ³ /ha	kuitua, m ³ /ha	läpimitta, cm	pituus, m	runkoluku, kpl/ha	ppa, m ² /ha	
376	4,5	Mustio 418-404-1-120 Metsämaa Tuore kangas, vastaava suo ja mustikkaturvekangas Keskikarkea tai karkea kangasmaa 04 - Uudistuskypsä metsikkö Kesä	Yhteensä	82	1093	241	172	69	27.6	21.9	460	24.2	Harvennus 2024
			Kuusi	70	145	32	22	9	26.5	21.0	69	3.2	
			Mänty	85	902	199	147	52	28.0	22.0	359	20.0	
			Rauduskoiv	65	45	10	2	8	22.0	23.0	32	1.0	
Lisätiedot Voidaan harventaa ennen tulevan osayleiskaava-alueen rakentumista.													
377	1,8	Mustio 418-404-1-120 Metsämaa Tuore kangas, vastaava suo ja mustikkaturvekangas Hienoainesmoreeni 04 - Uudistuskypsä metsikkö Talvi	Yhteensä	96	283	153	109	44	31.0	23.8	242	14.5	Taimikon varhaisperkaus 2026
			Rauduskoiv	55	19	10	2	8	18.0	22.0	48	1.0	
			Kuusi	80	9	5	4	1	30.0	23.0	9	0.5	
			Mänty	100	255	138	104	35	32.0	24.0	185	13.0	
Lisätiedot Kuvion eteläosassa siemenpuuhakkuu ja pohjoisosassa aukkoa. Aukon taimettumista seurattava, paikkoistutusta tarpeen mukaan.													
378	2,3	Mustio 418-404-1-120 Metsämaa Tuore kangas, vastaava suo ja mustikkaturvekangas Hienoainesmoreeni 04 - Uudistuskypsä metsikkö Talvi	Yhteensä	81	538	230	167	62	28.8	22.3	404	22.6	
			Kuusi	75	187	80	58	22	27.0	21.0	160	8.0	
			Mänty	85	344	147	109	38	30.0	23.0	231	14.3	
			Rauduskoiv	70	7	3	1	2	19.0	21.0	13	0.3	
Erityispiirteet Metso-ohjelmaan soveltuva kohde													

Kuvio	Pinta-ala, ha	Kiinteistön nimi ja tunnus, pääryhmä, kasvupaikka, maalaji, kehitysluokka, saavutettavuus ja metsikön laatu	Puustotiedot										Toimenpidesuunnitelmat kuviolla
			puulaji	ikä, v	tilavuus m ³ /kuvio	m ³ /ha	tukkia, m ³ /ha	kuitua, m ³ /ha	läpimitta, cm	pituus, m	runkoluku, kpl/ha	ppa, m ² /ha	
379	2,5	Mustio 418-404-1-120 Metsämaa Lehtomainen kangas, vastaava suo ja ruohoturvekangas Hienojakoinen kangasmaa 03 - Varttunut kasvatusmetsikkö Talvi	Yhteensä	55	523	212	113	96	22.9	20.4	646	22.2	Harvennus 2024
			Kuusi	55	286	116	84	31	26.0	21.0	244	11.6	
			Rauduskoiv	55	62	25	5	20	18.0	22.0	120	2.6	
			Mänty	55	175	71	25	45	20.0	19.0	282	8.0	
Lisätiedot Voidaan harventaa ennen tulevan osayleiskaava-alueen rakentumista.													
380	4,6	Mustio 418-404-1-120 Metsämaa Lehtomainen kangas, vastaava suo ja ruohoturvekangas Hienoainesmoreeni A0 - Aukea Kesä											
			Lisätiedot Tulevan osayleiskaavan asuntoaluetta.										



Hakkuut, yksinkertaistettu

- Ensiharvennus
- Harvennus
- Päätehakkuu
- Ylispuiden poisto
- Muu hakkuu



Yhteenvedo hakkuista

Kiireelliset hakkuut

Hakkuutapa	Pinta-ala, ha	Tulot €	Kuviot, joilla on hakkuuehdotus
Yhteensä			

Hakkuut vuosina 2024-2028

Hakkuutapa	Pinta-ala, ha	Tulot €	Kuviot, joilla on hakkuuehdotus
Harvennus	7,0	10447	376, 379
Yhteensä	7,0	10447	

Hakkuut vuosina 2029-2033

Hakkuutapa	Pinta-ala, ha	Tulot €	Kuviot, joilla on hakkuuehdotus
Yhteensä			

Hakkuut 2034 alkaen

Hakkuutapa	Pinta-ala, ha	Tulot €	Kuviot, joilla on hakkuuehdotus
Yhteensä			

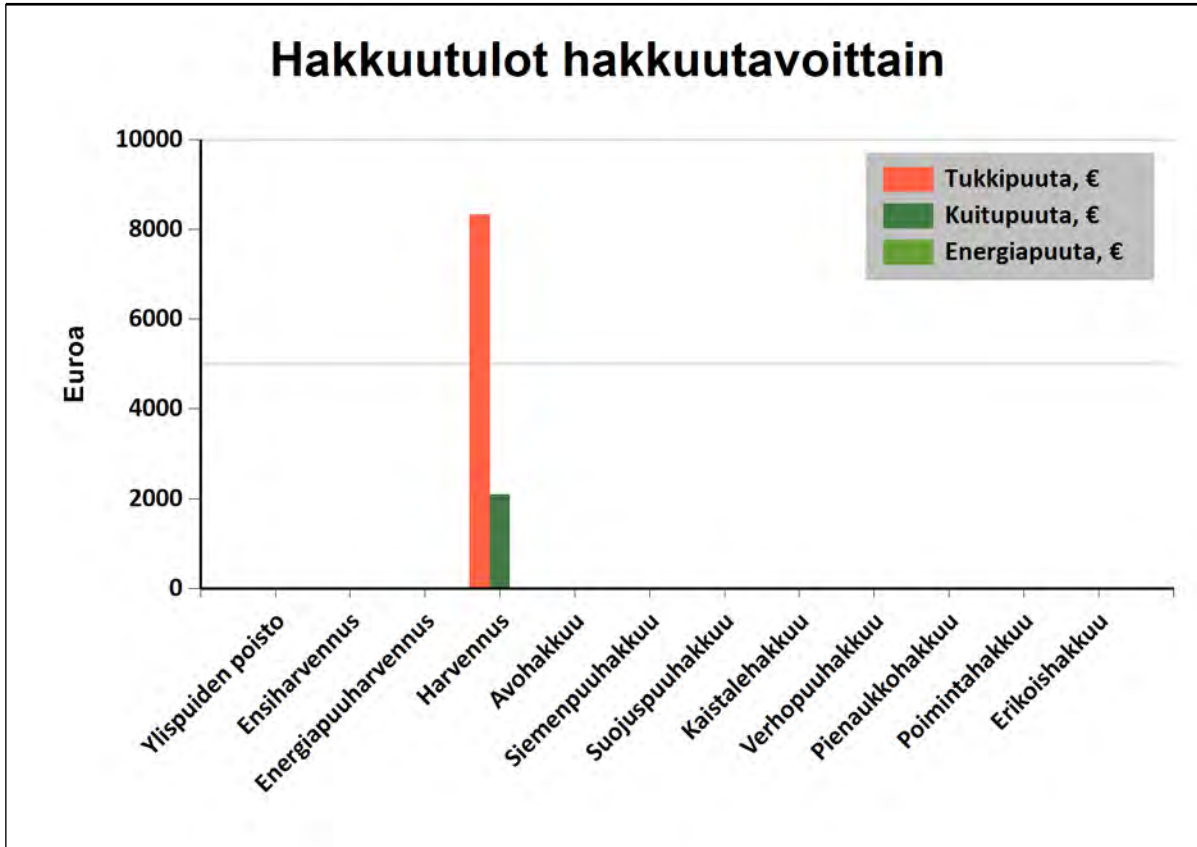
Tulot hakkuutavoittain vuosina 2023-2033

Tässä suunnitelmassa ehdotettujen mukainen kantorahatulo on

vuonna 2023: 0 €

vuosina 2024-2028: 10447 €

ja vuosina 2029-2033: 0 €



Hakkuutapa	Pinta-ala, ha	Tukkipuuta, €	Kuitupuuta, €	Energiapuuta, €	Yhteensä, €
Ylispuiden poisto					0
Ensiharvennus					0
Energiapuuharvennus					0
Harvennus	7,0	8336	2111		10447
Avohakkuu					0
Siemenpuuhakkuu					0
Suojuspuuhakkuu					0
Kaistalehakkuu					0
Verhopuuhakkuu					0
Pienaukkohakkuu					0
Poimintahakkuu					0
Erikoishakkuu					0
Yhteensä	7,0	8336	2111		10447

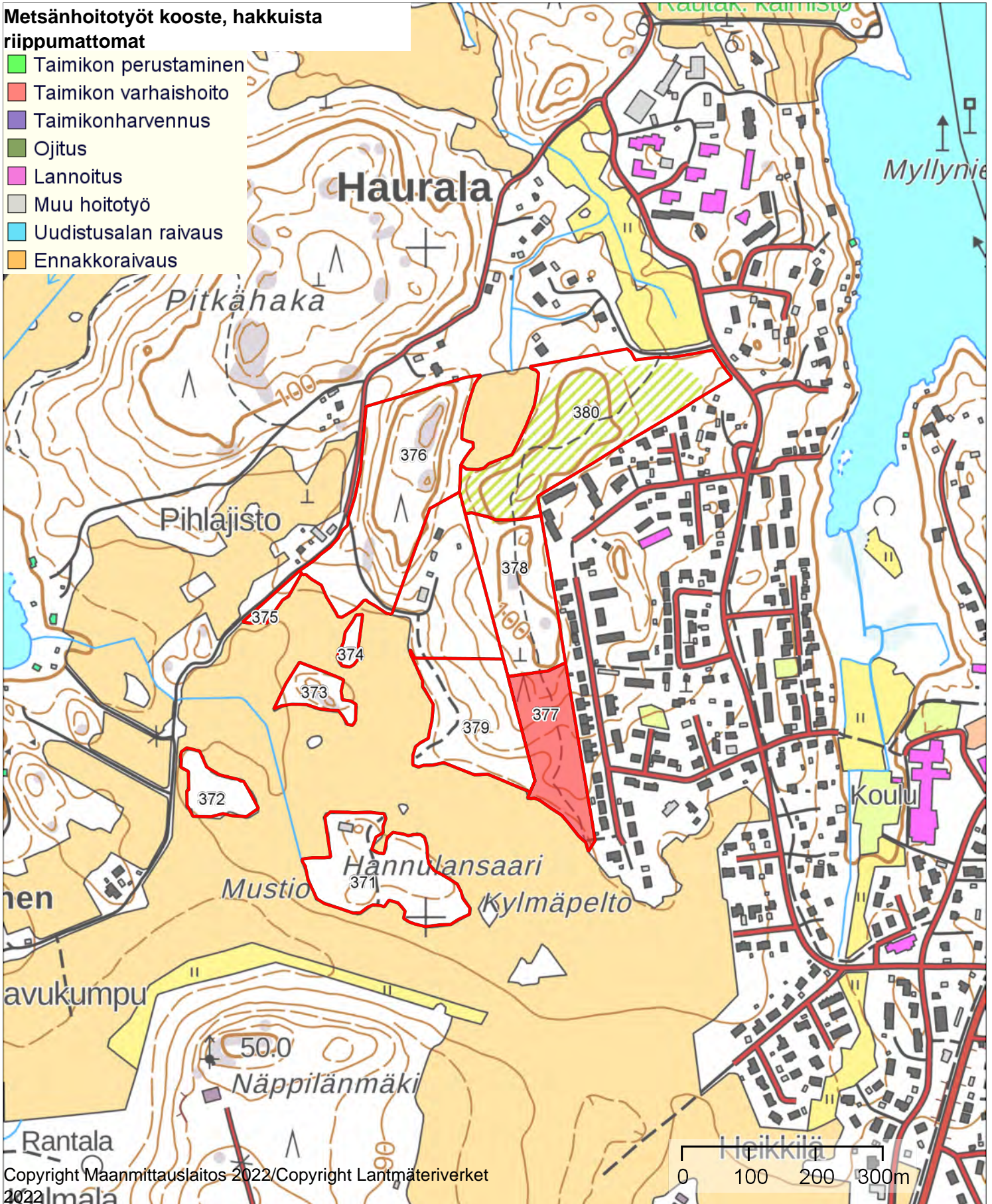
Kiinteistö: Mustio 418-404-1-120
Omistaja: LEMPÄÄLÄN KUNTA TEKNINEN
TOIMI
Puhelinnumero:



Koordinaatisto ETRS-TM35FIN
Keskipiste (325103, 6801465)
Tulostettu 1.4.2023

Metsänhoitotyöt kooste, hakkuista riippumattomat

- Taimikon perustaminen
- Taimikon varhaishoito
- Taimikonharvennus
- Ojitus
- Lannoitus
- Muu hoitotyö
- Uudistusalan raivaus
- Ennakkoraivaus



Yhteenvedo metsänhoitotöistä

Kiireelliset metsänhoityöt

Työlaji	Pinta-ala, ha	Kustannusarvio, €	Kuviot, joilla on metsänhoitotyöehdotus
Yhteensä:			

Metsänhoitotyöt vuosina 2024-2028

Työlaji	Pinta-ala, ha	Kustannusarvio, €	Kuviot, joilla on metsänhoitotyöehdotus
Taimikon varhaisperkaus	0,6	317	377
Yhteensä:	0,6	317	

Metsänhoitotyöt vuosina 2029-2033

Työlaji	Pinta-ala, ha	Kustannusarvio, €	Kuviot, joilla on metsänhoitotyöehdotus
Yhteensä:			

Metsänhoitotyöt 2034 alkaen

Työlaji	Pinta-ala, ha	Kustannusarvio, €	Kuviot, joilla on metsänhoitotyöehdotus
Yhteensä:			