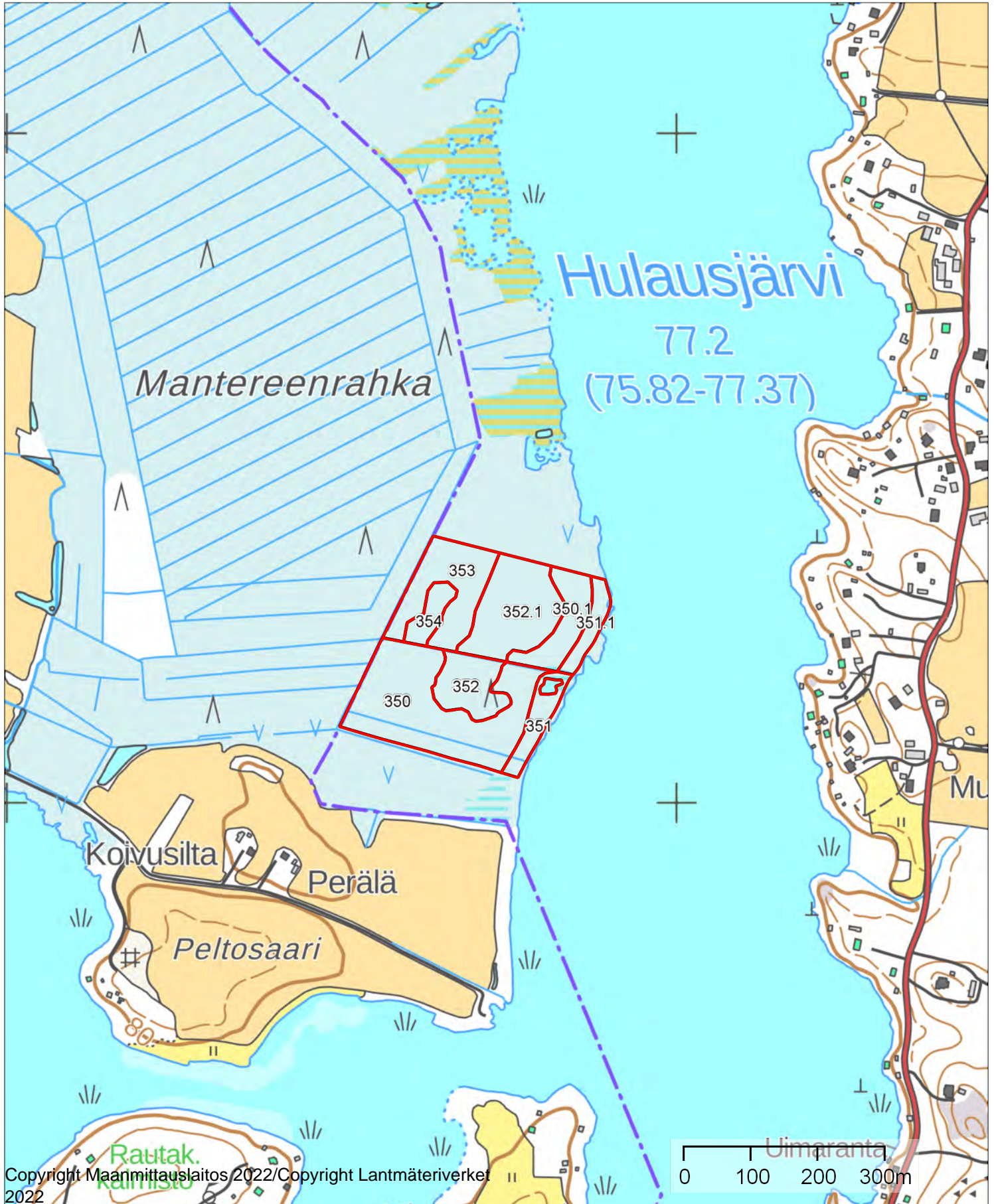


2. 350-359

Kiinteistö: LIETSALA 418-432-1-34, LEMOLA
418-414-3-6
Omistaja: LEMPÄÄLÄN KUNTA TEKNINEN
TOIMI



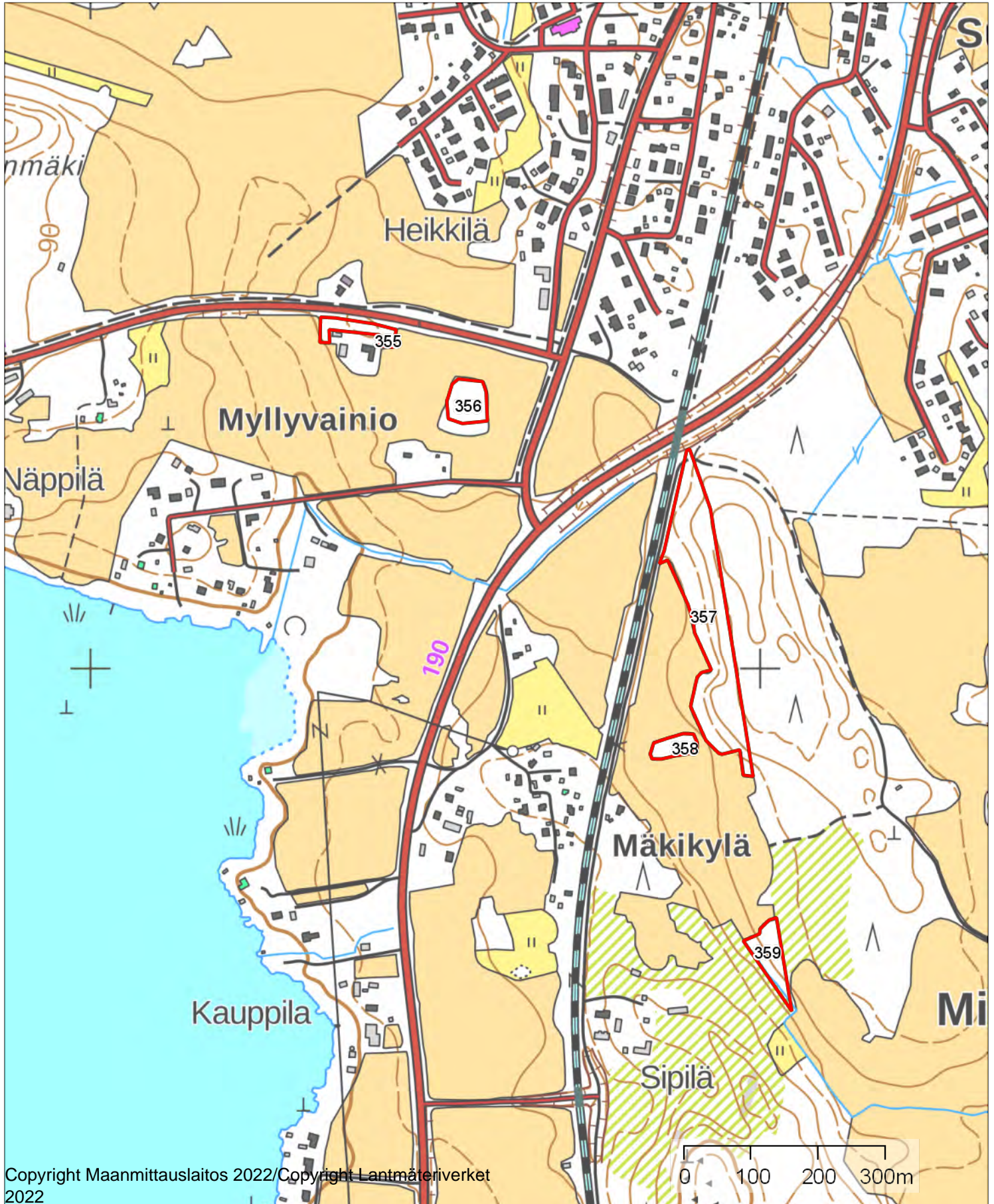
Koordinaatisto ETRS-TM35FIN
Keskipiste (324731, 6798294)
Tulostettu 1.4.2023



Kiinteistö: LIETSALA 418-432-1-34
Omistaja: LEMPÄÄLÄN KUNTA TEKNINEN
TOIMI
Puhelinnumero:



Koordinaatisto ETRS-TM35FIN
Keskipiste (325606, 6800094)
Tulostettu 1.4.2023



Kuvioluettelo

Kuvio	Pinta-ala, ha	Kiinteistön nimi ja tunnus, pääryhmä, kasvupaikka, maalaji, kehitysluokka, saavutettavuus ja metsikön laatu	Puustotiedot										Toimenpidesuunnitelmat kuviolla
			puulaji	ikä, v	tilavuus m ³ /kuvio	m ³ /ha	tukkia, m ³ /ha	kuitua, m ³ /ha	läpimitta, cm	pituus, m	runkoluku, kpl/ha	ppa, m ² /ha	
350.1	0,8	LIETSALA 418-432-1-34 Metsämaa Tuore kangas, vastaava suo ja mustikkaturvekangas Turvemaa 03 - Varttunut kasvatusmetsikkö Talvi	Yhteensä	47	203	261	67	189	20.1	20.6	997	28.0	
			Mänty	50	86	111	44	66	23.0	20.0	315	12.0	
			Hieskoivu	45	117	150	23	123	18.0	21.0	682	16.0	
350	3,1	LEMOLA 418-414-3-6 Metsämaa Tuore kangas, vastaava suo ja mustikkaturvekangas Turvemaa 03 - Varttunut kasvatusmetsikkö Talvi Tyydyttävä	Yhteensä	48	834	272	82	185	21.0	20.4	954	29.2	
			Mänty	50	503	164	66	97	23.0	20.0	456	17.7	
			Hieskoivu	45	331	108	16	89	18.0	21.0	498	11.5	
Erityispiirteet Valtakunnallisesti arvokas maisema-alue													

Kuvio	Pinta-ala, ha	Kiinteistön nimi ja tunnus, pääryhmä, kasvupaikka, maalaji, kehitysluokka, saavutettavuus ja metsikön laatu	Puustotiedot										Toimenpidesuunnitelmat kuviolla
			puulaji	ikä, v	tilavuus m ³ /kuvio	m ³ /ha	tukkia, m ³ /ha	kuitua, m ³ /ha	läpimitta, cm	pituus, m	runkoluku, kpl/ha	ppa, m ² /ha	
352.1	1,6	LIETSALA 418-432-1-34 Metsämaa Karukkokangas, vastaava suo ja jäkäläturvekangas Turvemaa 02 - Nuori kasvatusmetsikkö Talvi	Yhteensä	50	39	24	0	17	8.0	5.0	2078	7.7	
			Mänty	50	39	24	0	17	8.0	5.0	2078	7.7	
Lisätiedot Rämemännikköä. Kasvu hidasta.													
353	1,4	LIETSALA 418-432-1-34 Metsämaa Kuivahko kangas, vastaava suo ja puolukkaturvekangas Turvemaa 03 - Varttunut kasvatusmetsikkö Talvi	Yhteensä	57	210	148	17	127	16.3	13.2	1249	22.5	
			Hieskoivu	42	51	36	0	34	14.0	14.0	431	5.5	
			Mänty	62	159	112	17	93	17.0	13.0	818	17.0	
Lisätiedot Rämemännikköä. Kasvu hidasta.													Harvennus 2024, Ennakkoraivaus 2024
354	0,4	LIETSALA 418-432-1-34 Metsämaa Karukkokangas, vastaava suo ja jäkäläturvekangas Turvemaa 02 - Nuori kasvatusmetsikkö Talvi	Yhteensä	40	10	29	0	11	8.0	5.0	2275	8.9	1.1
			Mänty	40	10	29	0	11	8.0	5.0	2275	8.9	1.1
Lisätiedot Rämemännikköä. Kasvu hidasta.													

Kuvio	Pinta-ala, ha	Kiinteistön nimi ja tunnus, pääryhmä, kasvupaikka, maalaji, kehitysluokka, saavutettavuus ja metsikön laatu	Puustotiedot										Toimenpidesuunnitelmat kuviolla
			puulaji	ikä, v	tilavuus m ³ /kuvio	m ³ /ha	tukkia, m ³ /ha	kuitua, m ³ /ha	läpimitta, cm	pituus, m	runkoluku, kpl/ha	ppa, m ² /ha	
355	0,2	LIETSALA 418-432-1-34 Metsämaa Lehtomainen kangas, vastaava suo ja ruohoturvekangas Keskikarkea tai karkea kangasmaa 04 - Uudistuskypsä metsikkö Kesä	Yhteensä	68	68	277	179	95	26.7	22.2	580	27.1	
			Hieskoivu	60	10	42	8	33	20.0	21.0	163	4.5	
			Kuusi	70	36	147	106	40	28.0	22.0	256	14.0	
			Mänty	70	22	88	65	23	28.0	23.0	161	8.6	
Lisätiedot Tien viereistä puustoa.													
356	0,3	LIETSALA 418-432-1-34 Metsämaa Lehtomainen kangas, vastaava suo ja ruohoturvekangas Keskikarkea tai karkea kangasmaa 04 - Uudistuskypsä metsikkö Kesä	Yhteensä	60	89	259	181	76	27.9	20.8	491	26.5	
			Kuusi	60	57	164	118	44	28.5	20.5	293	16.7	
			Rauduskoiv	60	6	18	5	12	27.0	22.5	38	1.8	
			Mänty	60	27	77	57	19	27.0	21.0	160	8.0	
Lisätiedot													
357	2,6	LIETSALA 418-432-1-34 Metsämaa Lehtomainen kangas, vastaava suo ja ruohoturvekangas Keskikarkea tai karkea kangasmaa 04 - Uudistuskypsä metsikkö Kesä Tyydyttävä	Yhteensä	87	720	280	199	79	29.7	22.7	485	27.2	5.5
			Rauduskoiv	70	10	4	1	3	26.0	23.0	10	0.4	0.1
			Kuusi	85	334	130	93	35	28.0	22.0	251	13.0	3.6
			Haapa	65	11	4	0	4	14.0	18.0	37	0.5	0.1
			Mänty	90	365	142	105	36	32.0	23.5	187	13.3	1.7
Lisätiedot Kuviolla pystykuivia kuusia. Uudistamisessa jätetään suurimpia mäntyjä ja lehtipuuta säästöpuuksi.													Avohakkuu 2024, Uudistusalan raivaus 2024, Rauduskoivun istutus 2024, Taimikon varhaisperkaus 2029

Kuvio	Pinta-ala, ha	Kiinteistön nimi ja tunnus, pääryhmä, kasvupaikka, maalaji, kehitysluokka, saavutettavuus ja metsikön laatu	Puustotiedot											Toimenpidesuunnitelmat kuviolla
			puulaji	ikä, v	tilavuus m ³ /kuvio	m ³ /ha	tukkia, m ³ /ha	kuitua, m ³ /ha	läpimitta, cm	pituus, m	runkoluku, kpl/ha	ppa, m ² /ha	kasvu m ³ /ha/v	
358	0,2	LIETSALA 418-432-1-34 Metsämaa Lehtomainen kangas, vastaava suo ja ruohoturvekangas Hienojakoinen kangasmaa T2 - Taimikko yli 1,3 m Talvi Tyydyttävä	Yhteensä	15	2	8	0	0	5.0	4.0	2385	3.1	6.8	
			Muu lehtipu	15	2	8	0	0	5.0	4.0	2385	3.1	6.8	
359	0,4	LIETSALA 418-432-1-34 Metsämaa Lehtomainen kangas, vastaava suo ja ruohoturvekangas Keskikarkea tai karkea kangasmaa 04 - Uudistuskypsä metsikkö Talvi	Yhteensä	67	120	312	61	248	24.8	22.7	702	30.5		
			Haapa	65	86	224	0	222	24.5	23.0	499	22.0		
			Kuusi	75	32	84	61	23	26.0	22.0	171	8.0		
			Hieskoivu	55	2	4	0	4	16.0	18.0	32	0.5		
		Lisätiedot Kuviolla haapaa runsaasti.												

Kiinteistö: NIMEÄMÄTÖN KIINTEISTÖ 418-439-2-389, AHTIALAN METSÄ 418-413-1-53, PUNAPORTTI 418-425-9-121, HIRVISIMUNA 418-425-17-189, METSÄHAKA 418-425-7-204,



Koordinaatisto

ETRS-TM35FIN

Keskipiste

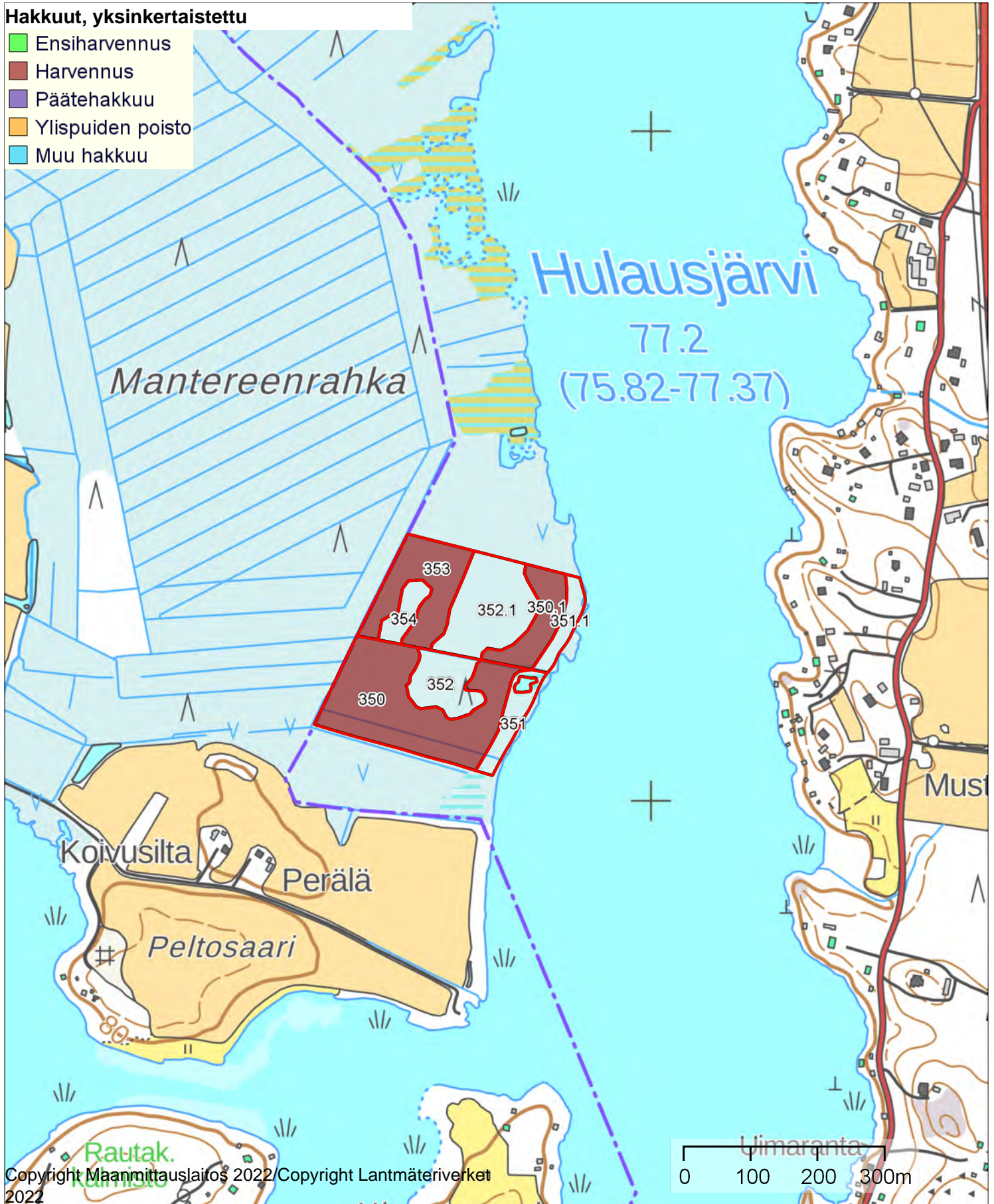
(324769, 6798291)

Tulostettu

1.4.2023

Hakkuut, yksinkertaistettu

- Ensiharvennus
- Harvennus
- Päätehakkuu
- Ylispuiden poisto
- Muu hakkuu



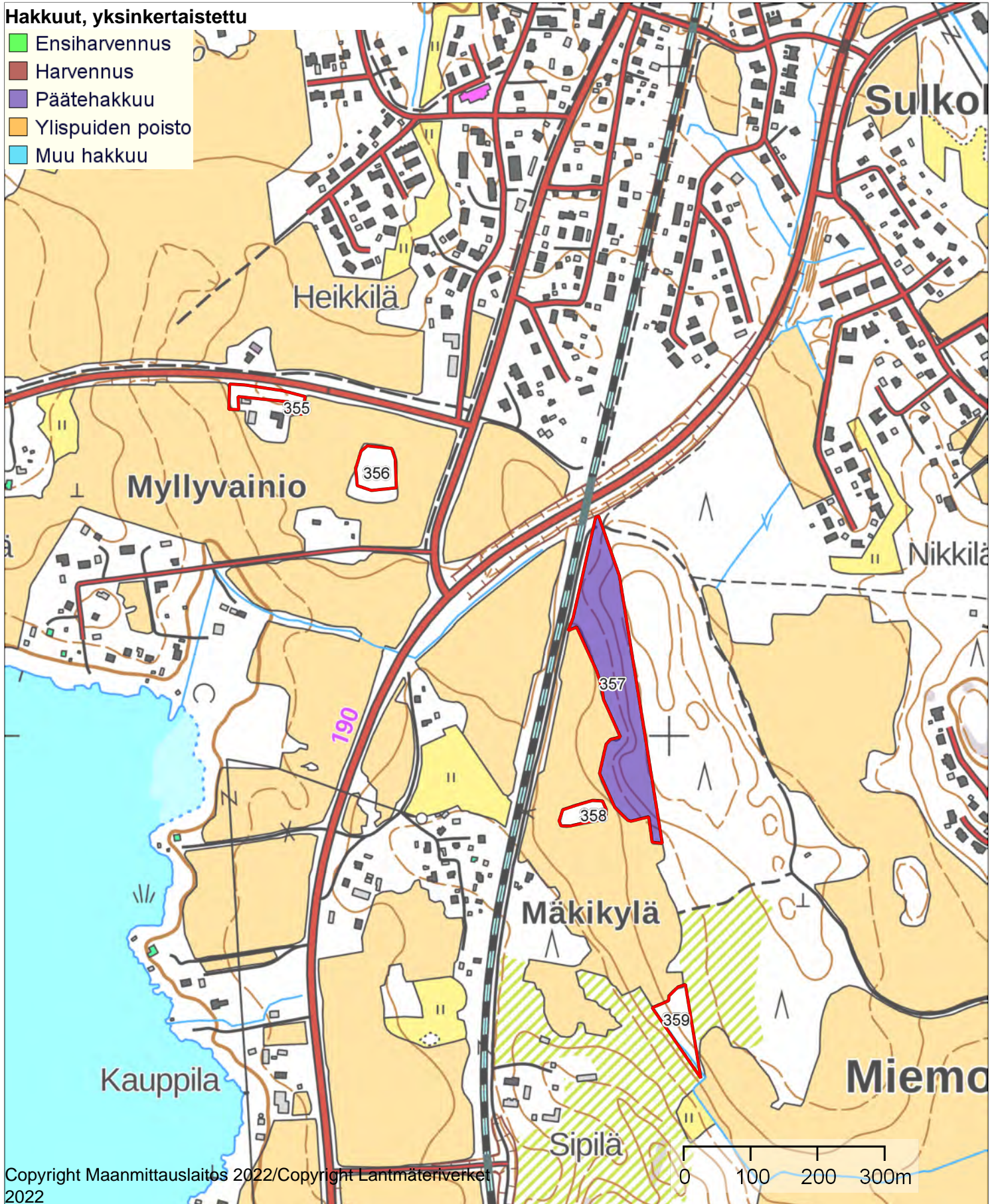
Kiinteistö: LIETSALA 418-432-1-34
Omistaja: LEMPÄÄLÄN KUNTA TEKNINEN
TOIMI
Puhelinnumero:



Koordinaatisto ETRS-TM35FIN
Keskipiste (325742, 6800194)
Tulostettu 1.4.2023

Hakkuut, yksinkertaistettu

- Ensiharvennus
- Harvennus
- Päätehakkuu
- Ylispuiden poisto
- Muu hakkuu



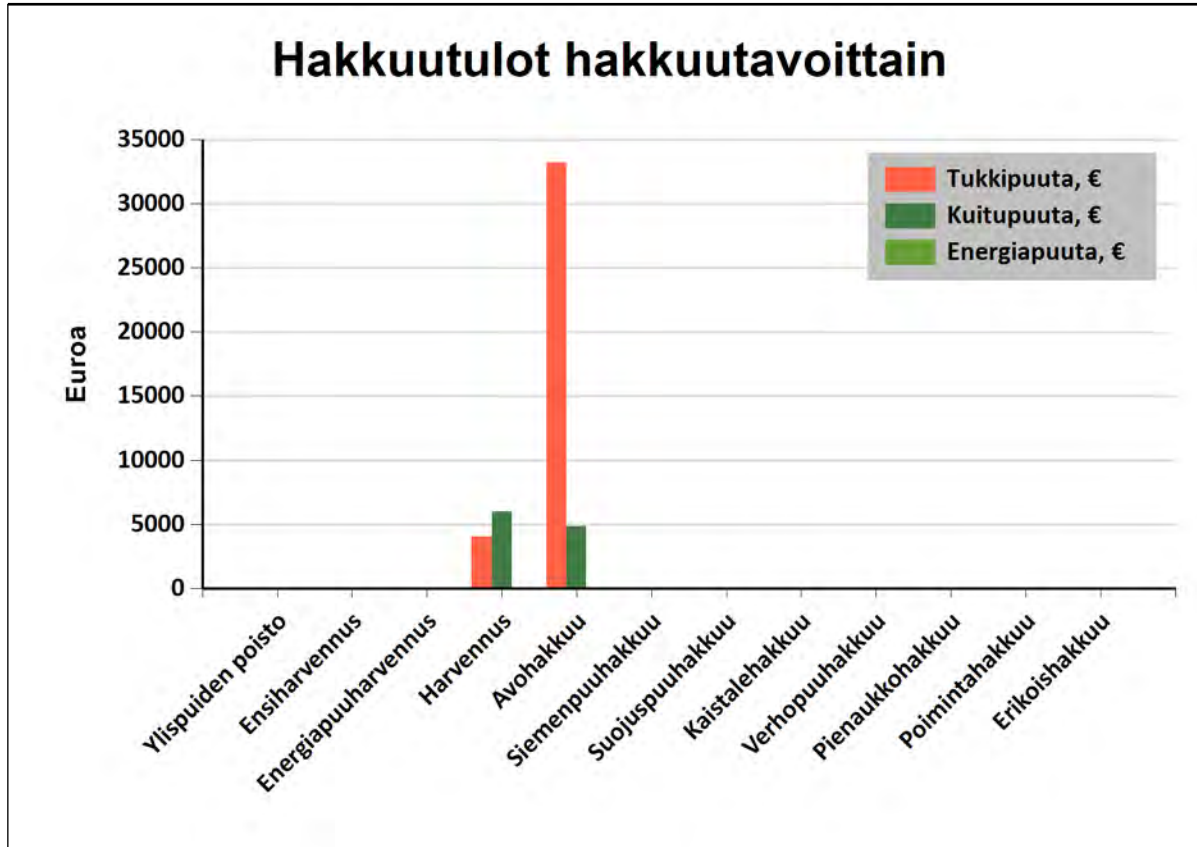
Tulot hakkuutavoittain vuosina 2023-2033

Tässä suunnitelmassa ehdotettujen mukainen kantorahatulo on

vuonna 2023: 0 €

vuosina 2024-2028: 48184 €

ja vuosina 2029-2033: 0 €



Hakkuutapa	Pinta-ala, ha	Tukkipuuta, €	Kuitupuuta, €	Energiapuuta, €	Yhteensä, €
Ylispuiden poisto					0
Ensiharvennus					0
Energiapuuharvennus					0
Harvennus	5,3	4068	6039		10107
Avohakkuu	2,6	33205	4873		38078
Siemenpuuhakkuu					0
Suojuspuuhakkuu					0
Kaistalehakkuu					0
Verhopuuhakkuu					0
Pienaukkohakkuu					0
Poimintahakkuu					0
Erikoishakkuu					0
Yhteensä	7,8	37272	10912		48184

Yhteenveto hakkuista

Kiireelliset hakkuut

Hakkuutapa	Pinta-ala, ha	Tulot €	Kuviot, joilla on hakkuuehdotus
Yhteensä			

Hakkuut vuosina 2024-2028

Hakkuutapa	Pinta-ala, ha	Tulot €	Kuviot, joilla on hakkuuehdotus
Avohakkuu	2,6	38078	357
Harvennus	5,3	10107	350, 350.1, 353
Yhteensä	7,8	48185	

Hakkuut vuosina 2029-2033

Hakkuutapa	Pinta-ala, ha	Tulot €	Kuviot, joilla on hakkuuehdotus
Yhteensä			

Hakkuut 2034 alkaen

Hakkuutapa	Pinta-ala, ha	Tulot €	Kuviot, joilla on hakkuuehdotus
Yhteensä			

Kiinteistö: NIMEÄMÄTÖN KIIINTEISTÖ 418-439-2-389, AHTIALAN METSÄ 418-413-1-53, PUNAPORTTI 418-425-9-121, HIRVISIMUNA 418-425-17-189, METSÄHAKA 418-425-7-204,



Koordinaatisto

ETRS-TM35FIN

Keskipiste

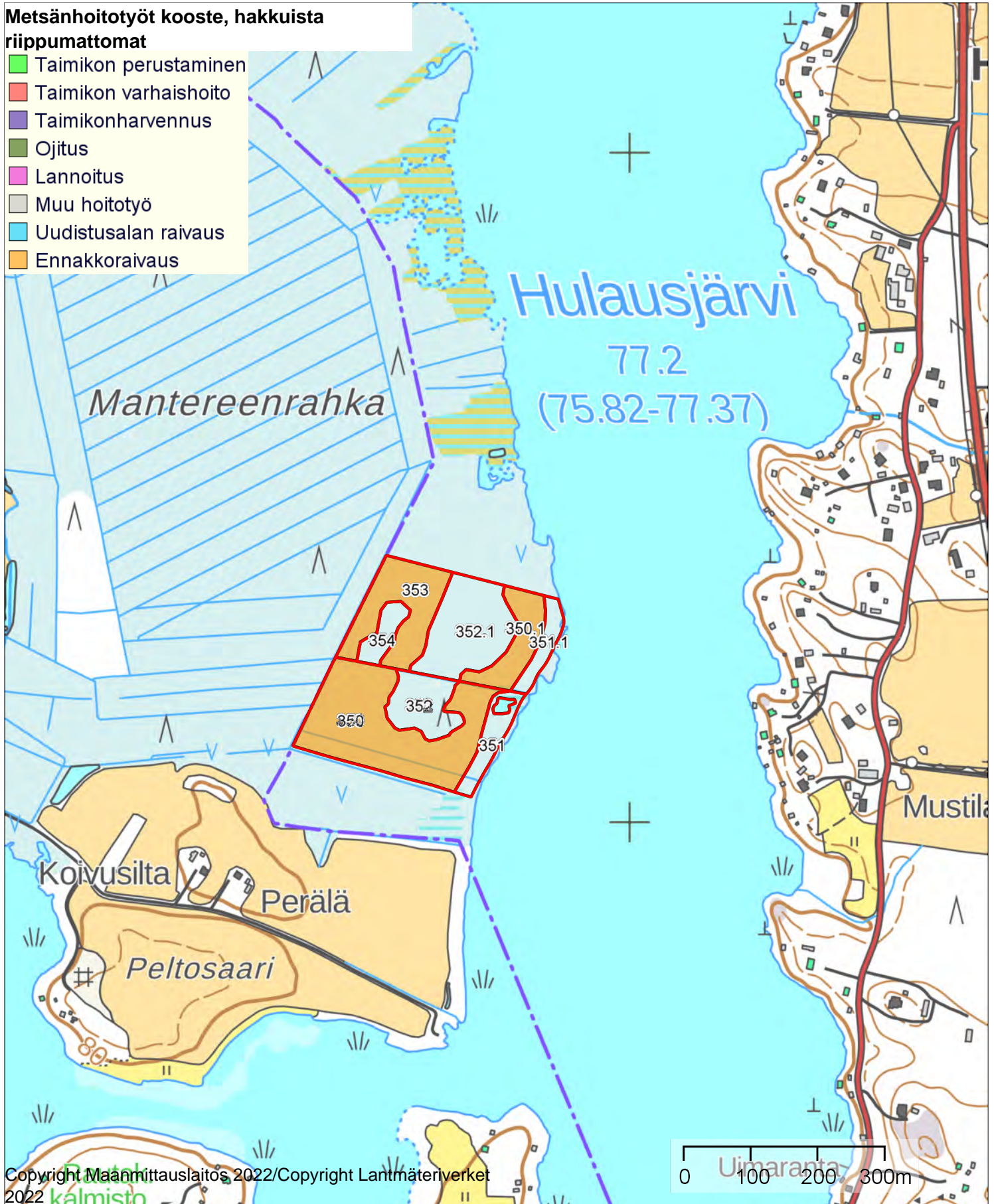
(324801, 6798323)

Tulostettu

1.4.2023

Metsänhoitotyöt kooste, hakkuista riippumattomat

- Taimikon perustaminen
- Taimikon varhaishoito
- Taimikonharvennus
- Ojitus
- Lannoitus
- Muu hoitotyö
- Uudistusalan raivaus
- Ennakkoraivaus



Yhteenvedo metsänhoitotöistä

Kiireelliset metsänhoityöt

Työlaji	Pinta-ala, ha	Kustannusarvio, €	Kuviot, joilla on metsänhoitotyöehdotus
Yhteensä:			

Metsänhoitotyöt vuosina 2024-2028

Työlaji	Pinta-ala, ha	Kustannusarvio, €	Kuviot, joilla on metsänhoitotyöehdotus
Ennakkoraivaus	5,3	2051	350, 350.1, 353
Rauduskoivun istutus	2,6	2883	357
Uudistusalan raivaus	2,6	746	357
Yhteensä:	10,4	5680	

Metsänhoitotyöt vuosina 2029-2033

Työlaji	Pinta-ala, ha	Kustannusarvio, €	Kuviot, joilla on metsänhoitotyöehdotus
Taimikon varhaisperkaus	2,6	1261	357
Yhteensä:	2,6	1261	

Metsänhoitotyöt 2034 alkaen

Työlaji	Pinta-ala, ha	Kustannusarvio, €	Kuviot, joilla on metsänhoitotyöehdotus
Yhteensä:			