

TAAJAMAMETSÄSUUNNITELMA 2023 - 2032

Lempäälä

Höytämö

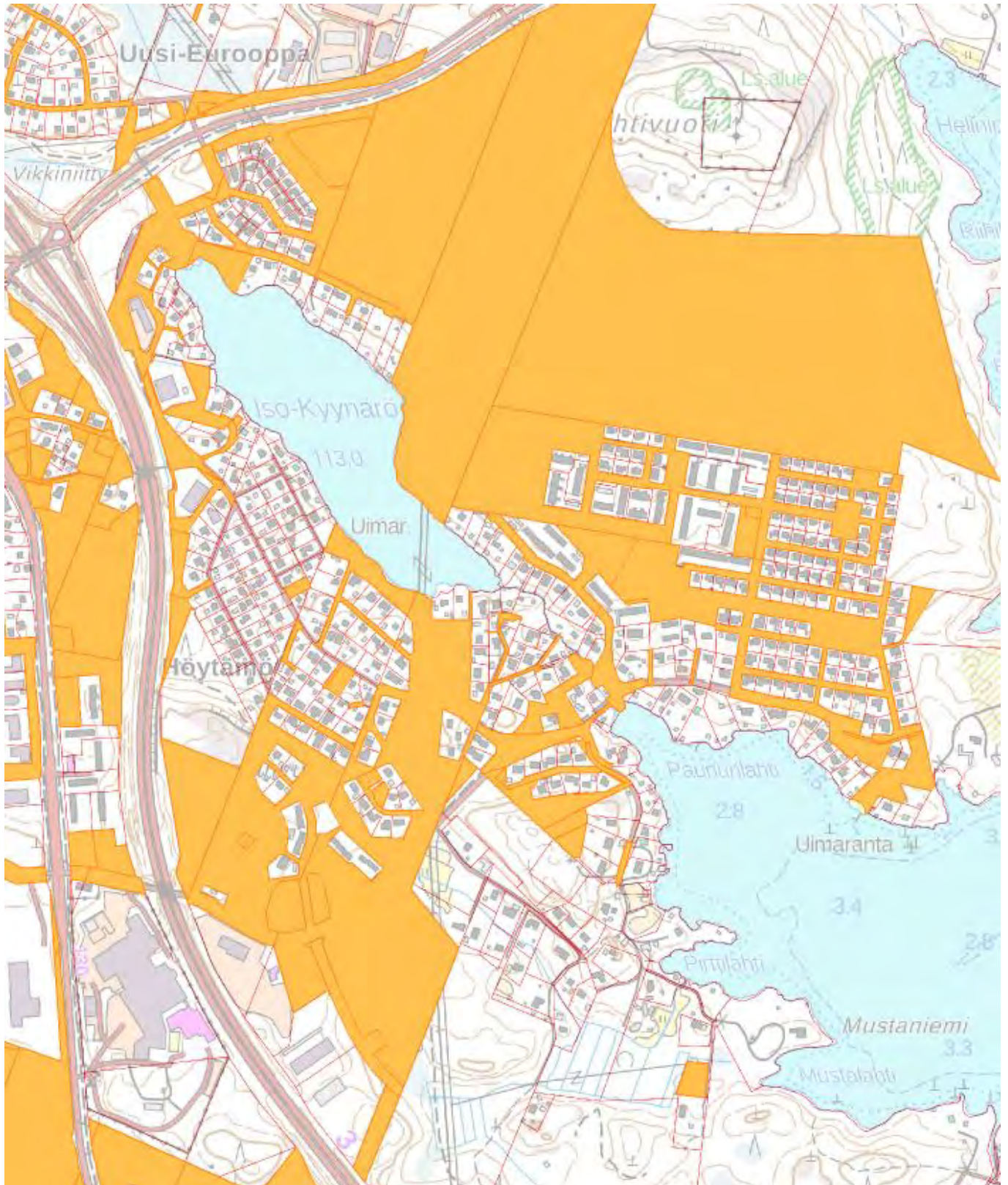
ASEMAKAAVA JA MAANOMISTUS

Ote asemakaavayhdistelmästä



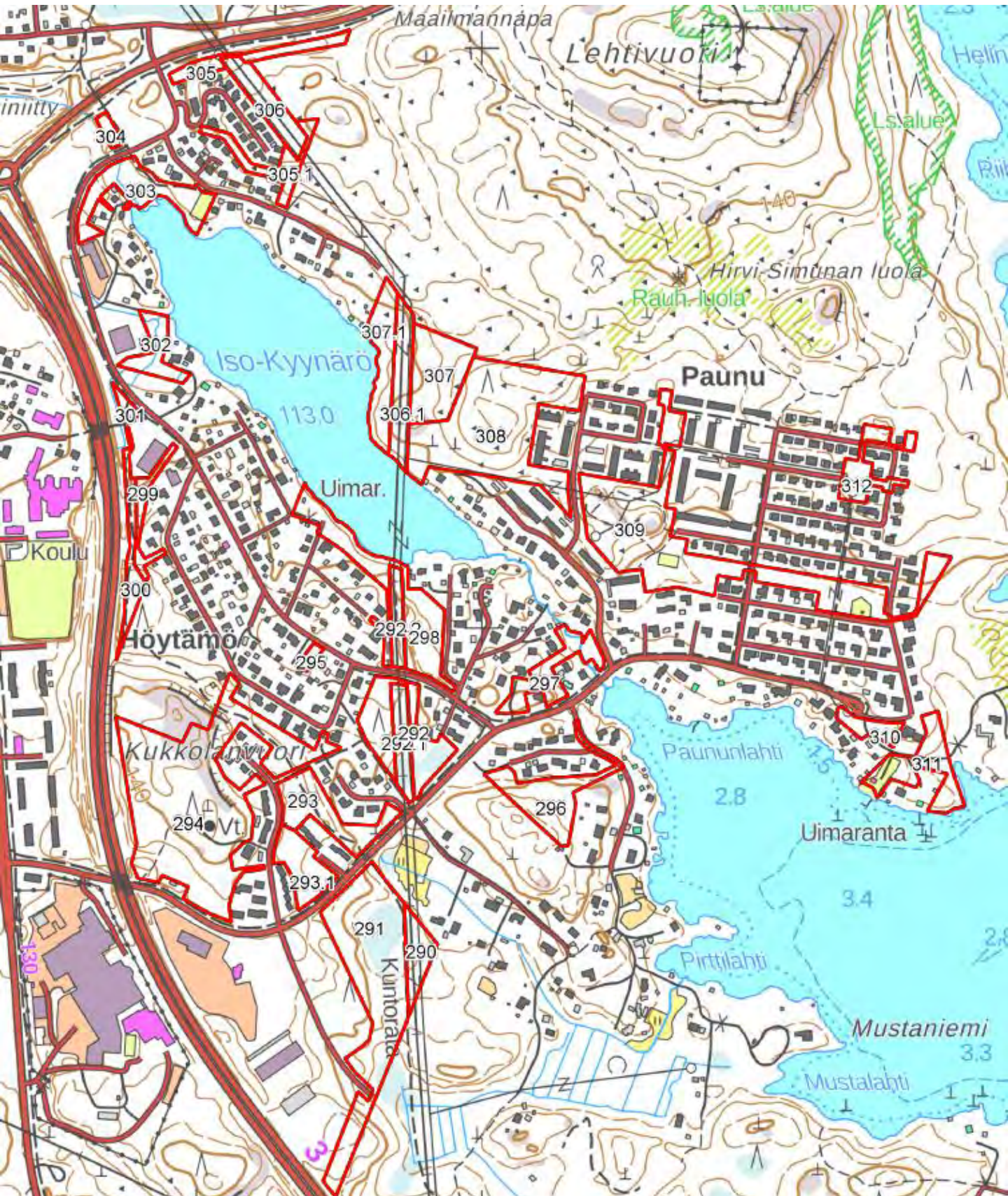
ASEMAKAAVA JA MAANOMISTUS

Kunnan maanomistus



KUVIOKARTTA (PERUSKARTTA)

Kuviot 290-312



KUVIOKARTTA (ILMAKUVA)

Kuviot 290-312

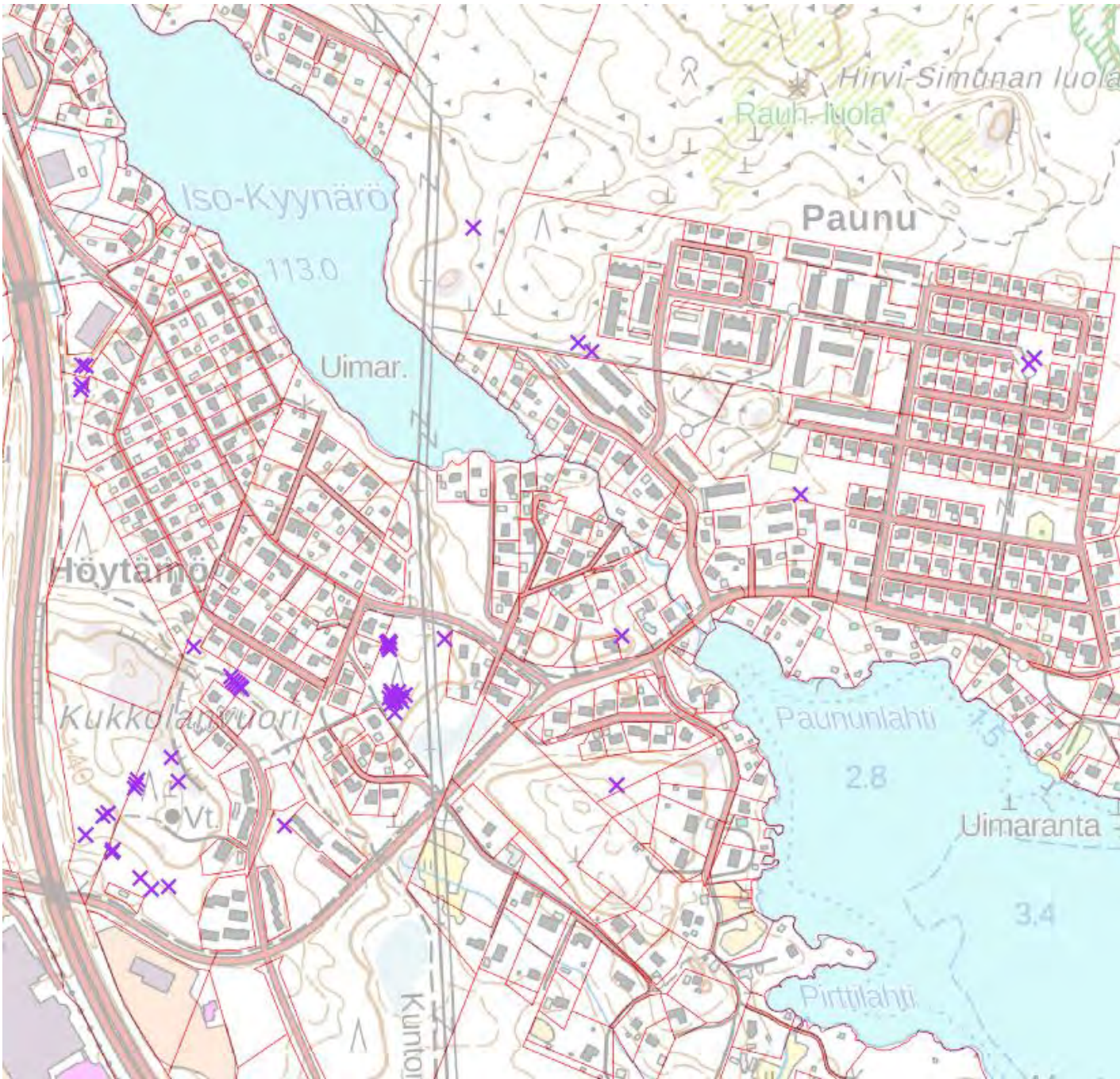


KUNNOSSAPITOLUOKAT

- Kunnossapitoluokat**
- Hoidon ulkopuolella oleva alue
 - R1 Rakennettu arvoviherialue
 - R2 Toimintaviherialue
 - R3 Käyttöviherialue
 - R4 Suoja- ja vaihtumisviherialue
 - A1 Arvoniitty
 - A2 Käyttöniitty
 - A3 Maisemaniitty
 - A4 Avoin alue
 - A5 Maisemapelto
 - M1 Arvometsä
 - M2 Lähimetsä
 - M3 Ulkoilu- ja virkistysmetsä
 - M4 Suojametsä
 - M5 Talousmetsä
 - S Suojelualueet
 - Rx Muutosalue
 - Ax Muutosalue
 - Mx Muutosalue
 - Hoitoluokiteltu



KIRJANPAINAJATUHOT



- Maastokartoituksessa löydetyt pystykuivat puut merkittynä karttaan ruksilla, määrä 50 kpl:ta.
- Pystykuivat ovat pääosin kirjanpainajan kuivaamia kuusia.
- Erityisen paljon pystykuivia on voimalinjan länsipuolella Iso-Kyynärosta etelään.
- Osassa merkityistä puista on alkamassa oleva kuivuminen.

YHTEENVETO, HAKKUUT

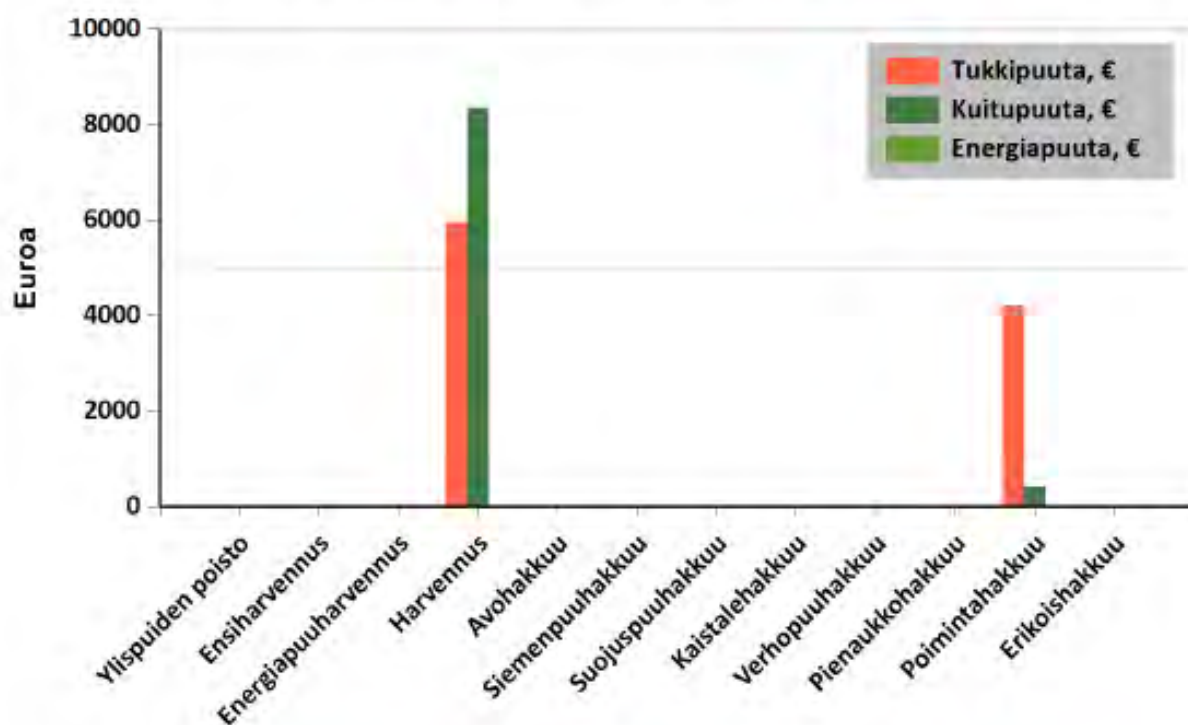
Tässä suunnitelmassa ehdotettujen mukainen kantorahatulo on

vuonna 2023: 4645 €

vuosina 2024-2028: 8466 €

ja vuosina 2029-2033: 5826 €

Hakkuutulot hakkuutavoittain



Hakkuutapa	Pinta-ala, ha	Tukkipuuta, €	Kuitupuuta, €	Energiapuuta, €	Yhteensä, €
Ylispuiden poisto					0
Ensiharvennus					0
Energiapuuharvennus					0
Harvennus	9.1	5946	8346		14292
Avohakkuu					0
Siemenpuuhakkuu					0
Suojuspuuhakkuu					0
Kaistalehakkuu					0
Verhopuuhakkuu					0
Pienaukkohakkuu					0
Poimintahakkuu	1.3	4224	421		4645
Erikoishakkuu					0
Yhteensä	10.4	10171	8767		18937

YHTEENVETO, HAKKUUT

Kiireelliset hakkuut

Hakkuutapa	Pinta-ala, ha	Tulot €	Kuviot, joilla on hakkuuehdotus
Poimintahakkuu	1,3	4645	292
Yhteensä	1,3	4645	

Hakkuut vuosina 2024-2028

Hakkuutapa	Pinta-ala, ha	Tulot €	Kuviot, joilla on hakkuuehdotus
Harvennus	5,3	8466	293, 308
Yhteensä	5,3	8466	

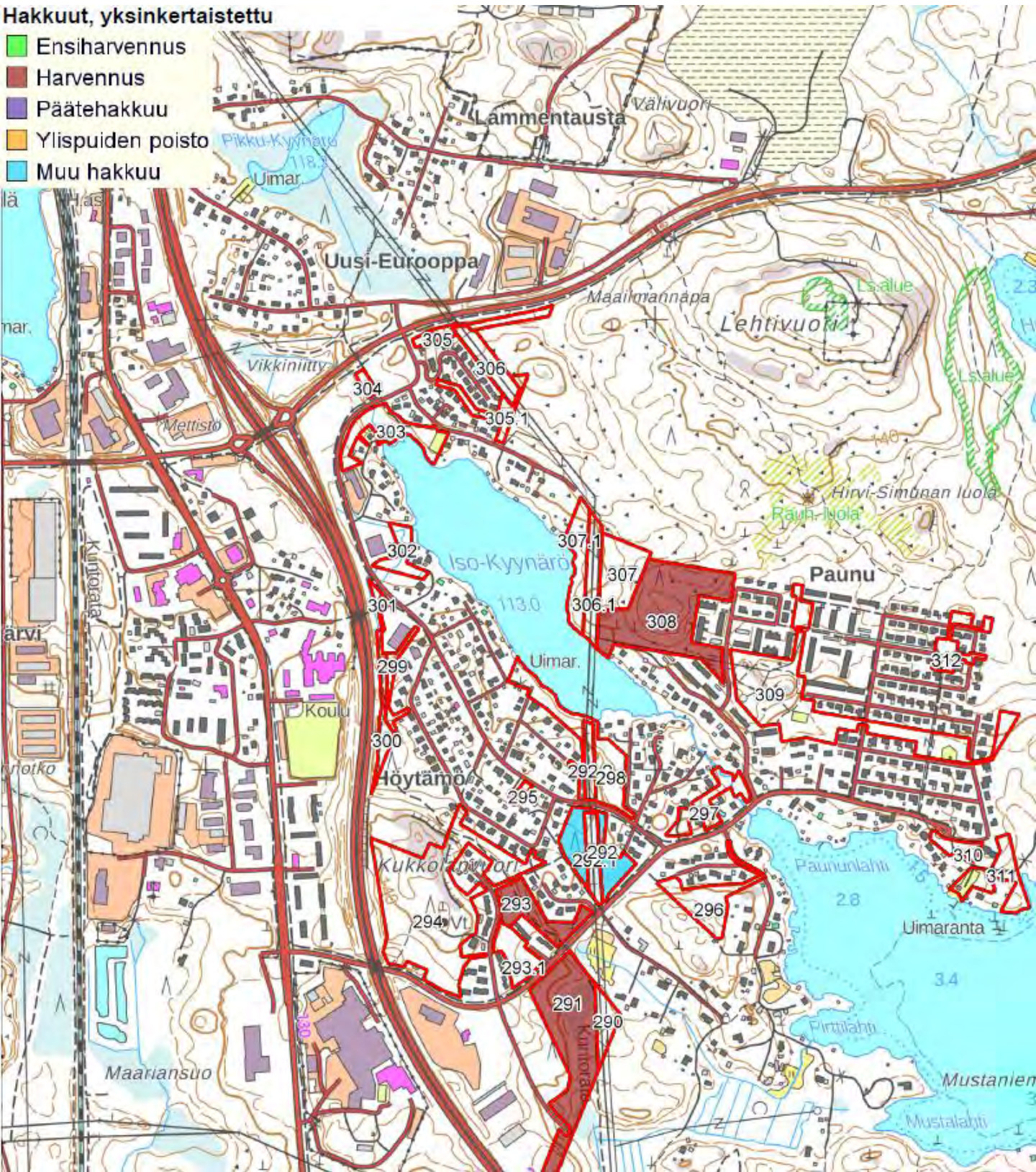
Hakkuut vuosina 2029-2033

Hakkuutapa	Pinta-ala, ha	Tulot €	Kuviot, joilla on hakkuuehdotus
Harvennus	3,8	5826	291
Yhteensä	3,8	5826	

YHTEENVETO, HAKKUUT

Hakkuut, yksinkertaistettu

- Ensiharvennus
- Harvennus
- Päätehakkuu
- Ylispuiden poisto
- Muu hakkuu



YHTEENVETO, METSÄNHOITOTYÖT

Kiireelliset metsänhoitotyöt

Työlaji	Pinta-ala, ha	Kustannusarvio, €	Kuviot, joilla on metsänhoitotyöehdotus
Yhteensä:			

Metsänhoitotyöt vuosina 2024-2028

Työlaji	Pinta-ala, ha	Kustannusarvio, €	Kuviot, joilla on metsänhoitotyöehdotus
Ennakkoraivaus	5,3	2060	293, 308
Yhteensä:	5,3	2060	

Metsänhoitotyöt vuosina 2029-2033

Työlaji	Pinta-ala, ha	Kustannusarvio, €	Kuviot, joilla on metsänhoitotyöehdotus
Yhteensä:			

YHTEENVETO, METSÄNHOITOTYÖT

Metsänhoitotyöt kooste, hakkuista riippumattomat

- Taimikon perustaminen
- Taimikon varhaishoito
- Taimikonharvennus
- Ojitus
- Lannoitus
- Muu hoitotyö
- Uudistusalan raivaus
- Ennakkoraivaus



KUVIO 290

Kuvio	Pinta-ala, ha	Kiinteistön nimi ja tunnus, pääryhmä, kasvupaikka, maalaji, kehitysluokka, saavutettavuus ja metsikön laatu	puulaji	ikä, v	tilavuus m ³ /kuvio	tukkia, m ³ /ha	kuitua, m ³ /ha	läpimitta, cm	pituus, m	runkoluku, kpl/ha	ppa, m ² /ha	kasvu m ³ /ha/v	Toimenpidesuunnitelmat kuviolla
290	0,5	TILLI 418-425-42-16 Muu metsätalousmaa											
		Hoitoluokka R4 Suoja- ja vaihtumisviheralue											

- Tilat: 418-425-42-16.
- Kaavamerkintä EV.
- Voimanlinjan alla oleva suojaviheralue.

KUVIO 290



KUVIO 291

291	3,8	TILLI 418-425-42-16 Metsämaa Tuore kangas, vastaava suo ja mustikkaturvekangas Kivinen keskikarkea tai karkea kangasmaa 03 - Varttunut kasvatusmetsikkö Talvi	Yhteensä	48	691	180	51	127	20.6	21.4	621	18.0	5.1	Harvennus 2030
			Kuusi	55	182	48	31	16	22.0	20.0	160	5.0	1.3	
			Lehtipuu	45	509	133	20	111	20.0	22.0	461	13.0	3.8	
		Hoitoluokka M2 Lähimetsä												

- Tilat: 418-425-42-16.
- Kaavamerkintä VL.
- Kuviota osin harvennettu. Voidaan harventaa uudelleen suunnitelmakauden loppupuolella.

KUVIO 291



KUVIO 292

292	1,3	TILLI 418-425-42-16	Yhteensä	62	314	236	132	101	24.4	21.7	630	23.5	5.2	Paimintahakkuu 2023
		Metsämaa	Mänty	70	13	10	6	4	26.0	21.0	24	1.0	0.2	
		Tuore kangas, vastaava suo ja mustikkaturvekangas	Rauduskoiv	50	72	54	5	47	19.0	21.0	216	5.5	1.4	
		Kivinen keskikarkea tai karkea kangasmaa	Kuusi	65	229	172	121	50	26.0	22.0	390	17.0	3.6	
		04 - Uudistuskypsä metsikkö												
		Kesä Tyydyttävä												
		Hoitoluokka												
		M2 Lähimetsä												

- Tilat: 418-425-42-16.
- Kaavamerkintä VP, VL ja VK.
- Voimalinjan länsipuolella runsaasti pystykuivia kuusia.
- Ehdotuksena paimintahakkuu, jossa poistetaan pystykuivat ja vanhimmat kuuset. Nuorimpia, elinvoimaisia, kuusia jätetään. Lehtipuut ja männyt pääosin jätetään, huonoimmat yksilöt poistetaan. Haavat säilytetään. Syntyneitä aukkoja uudistetaan tarvittaessa rauduskoivulle tai muulle lehtipuulle.
- Paimintahakkuun myötä kuvion hiilinielu pienenee väliaikaisesti. Aukkoikkoihin istutettava lehtipuusto on kuitenkin nopeakasvuista ja pidemmällä aikavälillä uudistusratkaisu on hiilinielun kannalta parempi kuin jättää vanheneva, riskialtis, puusto puistometsään.
- Toisena vaihtoehtona on, että vain pystykuivia kuusia käydään paimintahakkuuna hakemassa pois. Näin toimiessa jäljelle jäävä puusto on alttiimpi tuuliolosuhteille lisääntyneen aukkoisuuden takia. Kuusissa ovat juuret maan pinnan läheisyydessä ja näin kuusi ei kestä muuttuneita tuuliolosuhteita (lisääntynyt aukkoisuus) yhtä hyvin kuin mänty ja koivu/haapa. Tuulituhoriski kaatuneiden puiden muodossa tulee lisääntymään.
- Jos kuviolle ei tehdä mitään, niin seurauksena pystykuivien kuusien määrä tulee tod.näk. lisääntymään. Aikaa myöten pystykuivista puista tulee vaaratekijä, koska ne ovat alttiita kaatumaan tuulessa. Kuvion läpi kulkee ulkoilupolku.



KUVIO 292.1 JA 292.2

292.1	0,6	TILLI 418-425-42-16 Muu metsätalousmaa	
		Hoitoluokka M2 Lähimetsä Lisätiedot Voimalinjan alusta.	
292.2	0,4	TILLI 418-425-42-16 Muu metsätalousmaa	
		Hoitoluokka M2 Lähimetsä Lisätiedot Voimalinjan alusta.	

- Tilat: 418-425-42-16.
- Voimalinjan alusta.
- Samanlaisia myös kuviot 306 ja 306.1

KUVIO 292.1 JA 292.2



KUVIO 293

293	1,1	TILLI 418-425-42-16 Metsämaa Tuore kangas, vastaava suo ja mustikkaturvekangas Kivinen keskikarkea tai karkea kangasmaa 03 - Varttunut kasvatusmetsikkö Kesä Tyydyttävä	Yhteensä	50	299	267	108	155	20.9	21.4	897	26.5	6.6	Harvennus 2024, Ennakkoraivaus 2024
			Lehtipuu	50	157	140	28	109	20.0	23.0	459	13.0	3.4	
			Kuusi	50	139	124	80	42	22.0	20.0	409	13.0	3.0	
			Mänty	25	4	4	0	4	16.0	15.0	29	0.5	0.2	
			Hoitoluokka M2 Lähimetsä											

- Tilat: 418-425-42-16.
- Kaavamerkintä VL.
- Kuvion läpi kulkee ulkoilureitti / latu.
- Paikoin tiheää puustoa.
- Toimenpide-ehdotuksena harvennus, jolla tehdään tilaa kasvavalle puustolle ja parannetaan sen kasvua sekä hiilensidontakykyä.
- Jos kuviolle ei tehdä mitään, niin tällöin puusto alkaa pikku hiljaa riukuuntumaan puiden elintilan vähetessä ja sen kyky sitoa hiiltä on huonompi kuin ajoissa hoidetun puuston.
- Kuviota voidaan jatkossa kehittää jatkuvan kasvatuksen suuntaan, koska puustossa on erirakenteisuutta ja –ikäisyyttä.



KUVIO 293



KUVIO 293.1

293.1	0,8	TILLI 418-425-42-16 Metsämaa Tuore kangas, vastaava suo ja mustikkaturvekangas Kivinen keskikarkea tai karkea kangasmaa 03 - Varttunut kasvatusmetsikkö Kesä Tydyttävä	Yhteensä	50	138	182	97	81	21.6	20.2	570	19.0
			Kuusi	50	109	144	94	48	22.0	20.0	424	15.0
			Lehtipuu	50	29	38	4	33	20.0	21.0	146	4.0
		Hoitoluokka M2 Lähimetsä										

- Tilat: 418-425-42-16.
- Kaavamerkintä VL.
- Kuviota harvennettu.

KUVIO 293.1



KUVIO 294

294	6,4	HOLLO 418-425-1-319 Metsämaa Tuore kangas, vastaava suo ja mustikkaturvekangas Kivinen keskikarkea tai karkea kangasmaa 03 - Varttunut kasvatusmetsikkö Kesä Tyydyttävä	Yhteensä	54	1347	209	116	90	22.6	21.2	633	21.0
			Lehtipuu	45	271	42	6	35	18.0	21.0	203	4.5
			Mänty	90	168	26	19	7	34.0	23.0	33	2.5
			Kuusi	50	908	141	90	48	22.0	21.0	397	14.0
		Hoitoluokka M2 Lähimetsä										

- Tilat: 418-425-42-16.
- Kaavamerkintä VL.
- Osin kalliomaastoa.
- Mäen laella vesitorni.
- Paikoin pystykuivia kuusia, joita voidaan poistaa.



KUVIO 295

295	0,1	KIVELÄ 418-425-1-43 Muu metsätalousmaa
		Hoitoluokka M2 Lähimetsä

- Tilat: 418-425-1-43.
- Kaavamerkintä VK.
- Höytämön leikkikenttä.

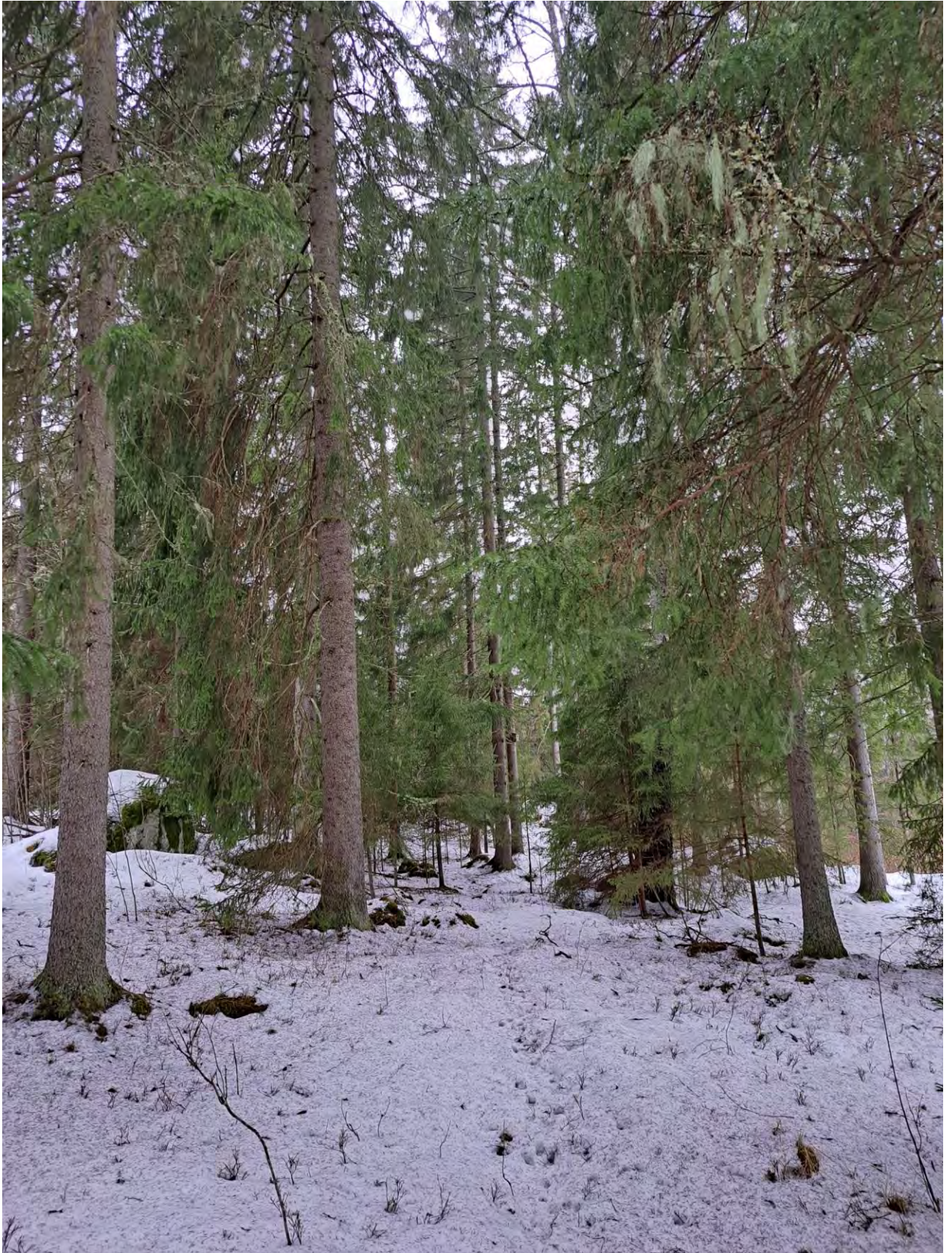
KUVIO 295



KUVIO 296

296	1,2	METSÄMÄKI 418-425-5-548 Metsämaa Tuore kangas, vastaava suo ja mustikkaturvekangas Kivinen keskikarkea tai karkea kangasmaa 04 - Uudistuskypsä metsikkö Kesä Tydyttävä	Yhteensä	74	242	194	123	70	29.6	23.0	303	18.0
			Rauduskoiv	70	51	41	12	28	28.0	23.0	77	4.0
			Kuusi	75	191	153	110	41	30.0	23.0	226	14.0
		Hoitoluokka M2 Lähimetsä										

- Tilat: 418-425-5-548, 418-425-5-551, 418-425-5-513.
- Kaavamerkintä VL.
- Osin aukkoa ja paikoin alikasvustoa, jota voidaan raivata.



KUVIO 297

0,9	METSÄPURO 418-425-5-440	Yhteensä	78	202	233	120	111	28.6	23.0	393	22.0
	Metsämaa	Kuusi	85	114	131	94	35	30.0	23.0	195	12.0
	Tuore kangas, vastaava suo ja mustikkaturvekangas	Lehtipuu	70	89	102	26	76	27.0	23.0	198	10.0
	Kivinen keskikarkea tai karkea kangasmaa										
	04 - Uudistuskypsä metsikkö										
	Kesä										
	Tyydyttävä										
	Hoitoluokka										
	M2 Lähimetsä										

- Tilat: 418-425-5-440, 418-425-5-568.
- Kaavamerkintä VP.
- Alikasvustoja voidaan raivata.



KUVIO 297



KUVIO 298

298	1,9	HOLLO 418-425-1-319 Metsämaa Tuore kangas, vastaava suo ja mustikkaturvekangas Kivinen keskikarkea tai karkea kangasmaa 04 - Uudistuskypsä metsikkö Kesä Tyydyttävä	Yhteensä	78	356	185	119	65	26.8	21.8	358	18.0
			Kuusi	80	302	157	113	42	27.0	22.0	291	15.0
			Lehtipuu	70	54	28	6	22	26.0	21.0	67	3.0
		Hoitoluokka M2 Lähimetsä										

- Tilat: 418-425-1-319, 418-425-42-16.
- Kaavamerkintä VP ja VU.
- Osin rantapuustoa.

KUVIO 298



KUVIO 299

299	0,4	MIKELO I 418-425-8-183 Metsämaa Tuore kangas, vastaava suo ja mustikkaturvekangas Kivinen keskikarkea tai karkea kangasmaa 04 - Uudistuskypsä metsikkö Kesä Tyydyttävä	Yhteensä	85	62	174	127	45	30.0	23.0	257	16.0
			Kuusi	85	62	174	127	45	30.0	23.0	257	16.0
		Hoitoluokka M2 Lähimetsä										

- Tilat: 418-425-8-183, 418-425-8-177.
- Kaavamerkintä VP.
- Kuviolla muutamia pystykuivia kuusia, voidaan poistaa.



KUVIO 300

300	0,6	MIKELO II 418-425-8-180 Muu metsätalousmaa
		Hoitoluokka R4 Suoja- ja vaihettumisviheralue

- Tilat: 418-425-8-183, 418-425-8-177.
- Kaavamerkintä EV.
- Moottoritien viereinen suojaviheralue.



KUVIO 301

301	0,1 HÖYTÄMÖNTIE 418-425-8-199 Metsämaa Lehtomainen kangas, vastaava suo ja ruohoturvekangas Hienojakoinen kangasmaa 03 - Varttunut kasvatusmetsikkö Kesä	Yhteensä	40	6	54	16	37	20.0	17.0	248	7.0
		Havupuu	40	6	54	16	37	20.0	17.0	248	7.0
	Hoitoluokka M2 Lähimetsä										

- Tilat: 418-425-8-199.
- Kaavamerkintä VP.
- Puustoa harvakkosti, osin aukeaa aluetta.

KUVIO 301



KUVIO 302

302	0,5	??VÄLIMAA 418-425-8-177	Yhteensä	40	92	170	17	148	18.0	20.0	803	19.0
		Metsämaa	Lehtipuu	40	92	170	17	148	18.0	20.0	803	19.0
		Lehtomainen kangas, vastaava suo ja ruohoturvekangas										
		Hienojakoinen kangasmaa										
		03 - Vartunut kasvatusmetsikkö										
		Talvi										
		Tyydyttävä										
		Hoitoluokka										
		M2 Lähimetsä										

- Tilat: 418-425-8-177.
- Kaavamerkintä VP.
- Osin rantapuustoa, voidaan harventaa/raivata.



KUVIO 303

303	1,3 LÄHDEKORPI 418-425-6-349 Metsämaa Tuore kangas, vastaava suo ja mustikkaturvekangas Kivinen keskikarkea tai karkea kangasmaa 04 - Uudistuskypsä metsikkö Kesä Tyydyttävä	Yhteensä	73	194	153	87	64	27.7	23.0	301	15.0
		Havupuu	80	129	102	75	27	30.0	23.0	164	10.0
		Lehtipuu	60	65	51	13	38	23.0	23.0	137	5.0
	Hoitoluokka M2 Lähimetsä										

- Tilat: 418-425-6-349, 418-425-8-177.
- Kaavamerkintä VP ja VV.
- Kuviolla Lomarannantien leikkikenttä.
- Tien vierus- ja rantapuustoa. Paikoin alikasvostiheikköjä, joita voidaan raivata.

KUVIO 303





KUVIO 304

304	0,1	LÄHDEKORPI 418-425-6-349 Metsämaa Lehtomainen kangas, vastaava suo ja ruohoturvekangas Hienojakoinen kangasmaa 03 - Varttunut kasvatusmetsikkö Kesä Tyydyttävä	Yhteensä	35	13	98	0	94	16.0	18.0	671	12.0
			Lehtipuu	35	13	98	0	94	16.0	18.0	671	12.0
		Hoitoluokka M2 Lähimetsä										

- Tilat: 418-425-6-349.
- Kaavamerkintä VP.
- Tiheää lehtipuustoa, jota voidaan raivata.

KUVIO 304



KUVIO 305

305	0,6	LÄHDEKORPI 418-425-6-349 Metsämaa Tuore kangas, vastaava suo ja mustikkaturvekangas Kivinen keskikarkea tai karkea kangasmaa 02 - Nuori kasvatusmetsikkö Kesä Välttävä	Yhteensä	25	88	158	14.6	14.8	1600	23.1
			Havupuu	25	50	91	15.0	14.0	900	14.0
			Lehtipuu	25	37	67	14.0	16.0	700	9.1
		Hoitoluokka M2 Lähimetsä								

- Tilat: 418-425-6-349.
- Kaavamerkintä VP.
- Tien ja asuntoalueen välinen tiheä puustoinen kuvio. Kuviota voidaan raivata/siistiä.
- Kuvio 305.1 hieman vanhempaa puustoa. Raivausta/siistimistä tarpeen mukaan.



KUVIO 306 JA 306.1

306	0,8	LÄHDEKORPI 418-425-6-349 Muu metsätalousmaa
		Hoitoluokka M2 Lähimetsä Lisätiedot Voimanlinjan alusta.

- Tilat: 418-425-6-349 418-425-1-319.
- Voimalinjan alusta.

KUVIO 307

307	1,4	HOLLO 418-425-1-319 Metsämaa Tuore kangas, vastaava suo ja mustikkaturvekangas Kivinen keskikarkea tai karkea kangasmaa 04 - Uudistuskypsä metsikkö Talvi	Yhteensä	75	246	181	130		49	29.0	24.0	273	16.0
			Kuusi	75	246	181	130		49	29.0	24.0	273	16.0
		Hoitoluokka M2 Lähimetsä											

- Tilat: 418-425-1-319.
- Kaavamerkintä VP.
- Vanhempaa kuusikkoa. Kuviolla tuulenkaatoja.
- Kuvio 307.1 rantametsikköä voimalinjan toisella puolella.



KUVIO 308

308	4,2	PAUNU 3 418-425-31-75	Yhteensä	40	807	194	22	166	17.3	17.4	1080	23.0	8.7	Harvennus 2024, Ennakkoraivaus 2024
		Metsämaa	Lehtipuu	40	311	75	4	69	18.0	20.0	346	8.0	3.0	
		Tuore kangas, vastaava suo ja	Mänty	40	239	58	5	51	17.0	16.0	351	7.3	2.4	
		mustikkaturvekangas	Kuusi	40	256	62	14	46	17.0	16.0	383	7.7	3.3	
		Kivinen keskikarkea tai karkea kangasmaa												
		03 - Varttunut kasvatusmetsikkö												
		Kesä												
		Tyydyttävä												
		Hoitoluokka												
		M2 Lähimetsä												

- Tilat: 418-425-31-75, 418-425-1-319.
- Kaavamerkintä VP.
- Osin kallioaluetta. Kuviolla muutamia pystykuivia kuusia.
- Toimenpide-ehdotuksena harvennus, jolla tehdään tilaa kasvavalle puustolle ja parannetaan sen kasvua sekä hiilensidontakykyä.
- Jos kuviolle ei tehdä mitään, niin tällöin puusto alkaa pikku hiljaa riukuuntumaan puiden elintilan vähetessä ja sen kyky sitoa hiiltä on huonompi kuin ajoissa hoidetun puuston.





KUVIO 309

309	4,7	AHOKANGAS 418-425-5-568	Yhteensä	73	924	197	51	51	26.2	22.5	412	19.0
		Metsämaa	Mänty	90	267	57	42	15	30.0	23.0	93	5.5
		Tuore kangas, vastaava suo ja mustikkaturvekangas	Lehtipuu	70	216	46	9	36	24.0	23.0	114	4.5
		Kivinen keskikarkea tai karkea kangasmaa	Kuusi	65	441	94			25.0	22.0	205	9.0
		03 - Varttunut kasvatusmetsikkö										
		Kesä										
		Hoitoluokka										
		M2 Lähimetsä										

- Tilat: 418-425-31-75, 418-425-5-583, 418-425-5-568.
- Kaavamerkintä VP, VK ja VU. Kuviolla Paunun leikkikenttä.
- Osin kallioaluetta.
- Muutamia pystykuivia tonttialueiden lähellä. Pystykuivat voidaan poistaa.
- Tonttien välisiä tiheikköjä voidaan raivata.



KUVIO 310

310	0,3	AHOKANGAS 418-425-5-568 Metsämaa Lehtomainen kangas, vastaava suo ja ruohoturvekangas Hienojakoinen kangasmaa 03 - Varttunut kasvatusmetsikkö Kesä	Yhteensä	35	14	42	0	41	17.0	15.0	303	6.0
			Lehtipuu	35	14	42	0	41	17.0	15.0	303	6.0
		Hoitoluokka M2 Lähimetsä										

- Tilat: 418-425-5-568.
- Kaavamerkintä VP.
- Tialueiden viereinen viheralue, muutamia lehtipuita.

KUVIO 310



KUVIO 311

311	1,1	AHOKANGAS 418-425-5-568 Metsämaa Tuore kangas, vastaava suo ja mustikkaturvekangas Kivinen keskikarkea tai karkea kangasmaa 04 - Uudistuskypsä metsikkö Kesä	Yhteensä	78	182	173		29.1	22.9	303	17.0
			Havupuu	80	161	153		30.0	23.0	241	15.0
			Lehtipuu	60	21	20		22.0	22.0	62	2.0
		Hoitoluokka M2 Lähimetsä									

- Tilat: 418-425-5-568.
- Kaavamerkintä VP ja VV.
- Kuviolla uimaranta.
- Puusto osin vanhaa kuusikkoa, osin avointa.

KUVIO 311



KUVIO 312

312	0,7 PAUNU 3 418-425-31-75	Yhteensä	72	155	235	12	66	25.0	22.0	545	24.0
	Metsämaa	Lehtipuu	65	51	78	12	66	23.0	22.0	214	8.0
	Tuore kangas, vastaava suo ja mustikkaturvekangas	Havupuu	75	104	157			26.0	22.0	331	16.0
	Kivinen keskikarkea tai karkea kangasmaa										
	04 - Uudistuskypsä metsikkö										
	Kesä										
	Tyydyttävä										
	Hoitoluokka										
	M2 Lähimetsä										

- Tilat: 418-425-31-75.
- Kaavamerkintä VP.
- Eteläisellä osalla muutamia pystykuivia kuusia, jotka voidaan poistaa.

KUVIO 312

