



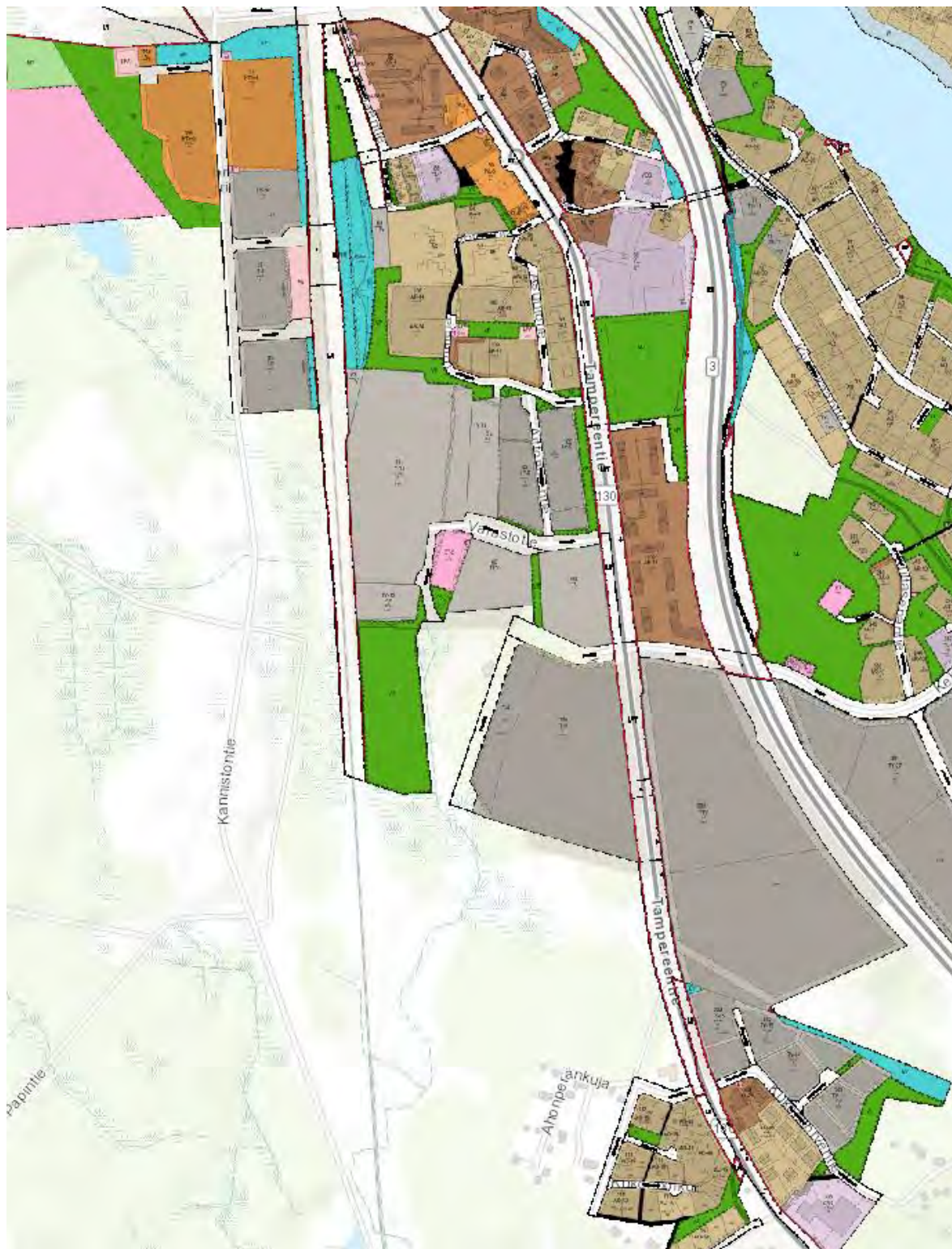
TAAJAMAMETSÄSUUNNITELMA 2023 - 2032

Lempäälä

Sääksjärvi, etelä

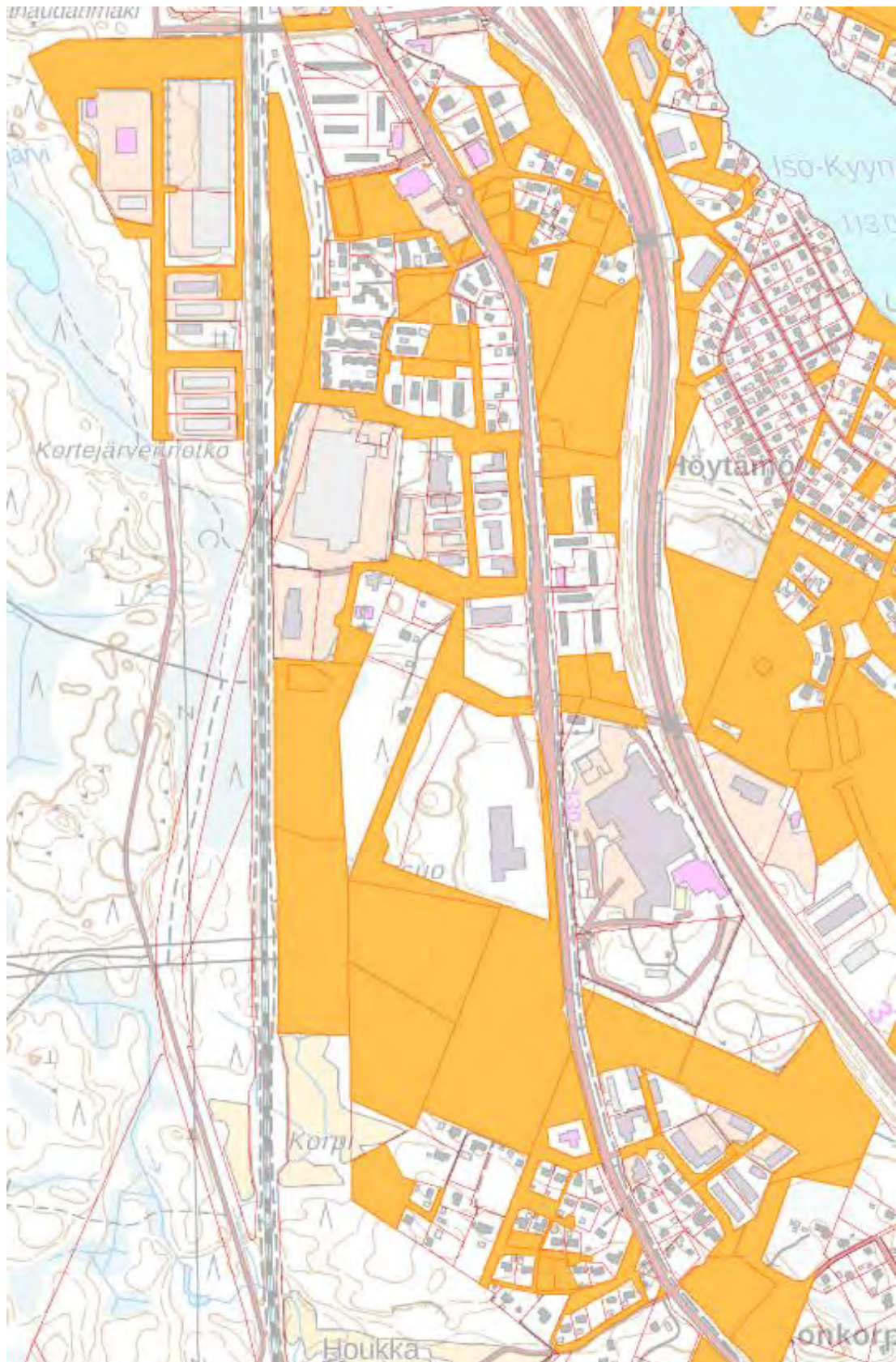
ASEMAKAAVA JA MAANOMISTUS

Ote asemakaavayhdistelmästä



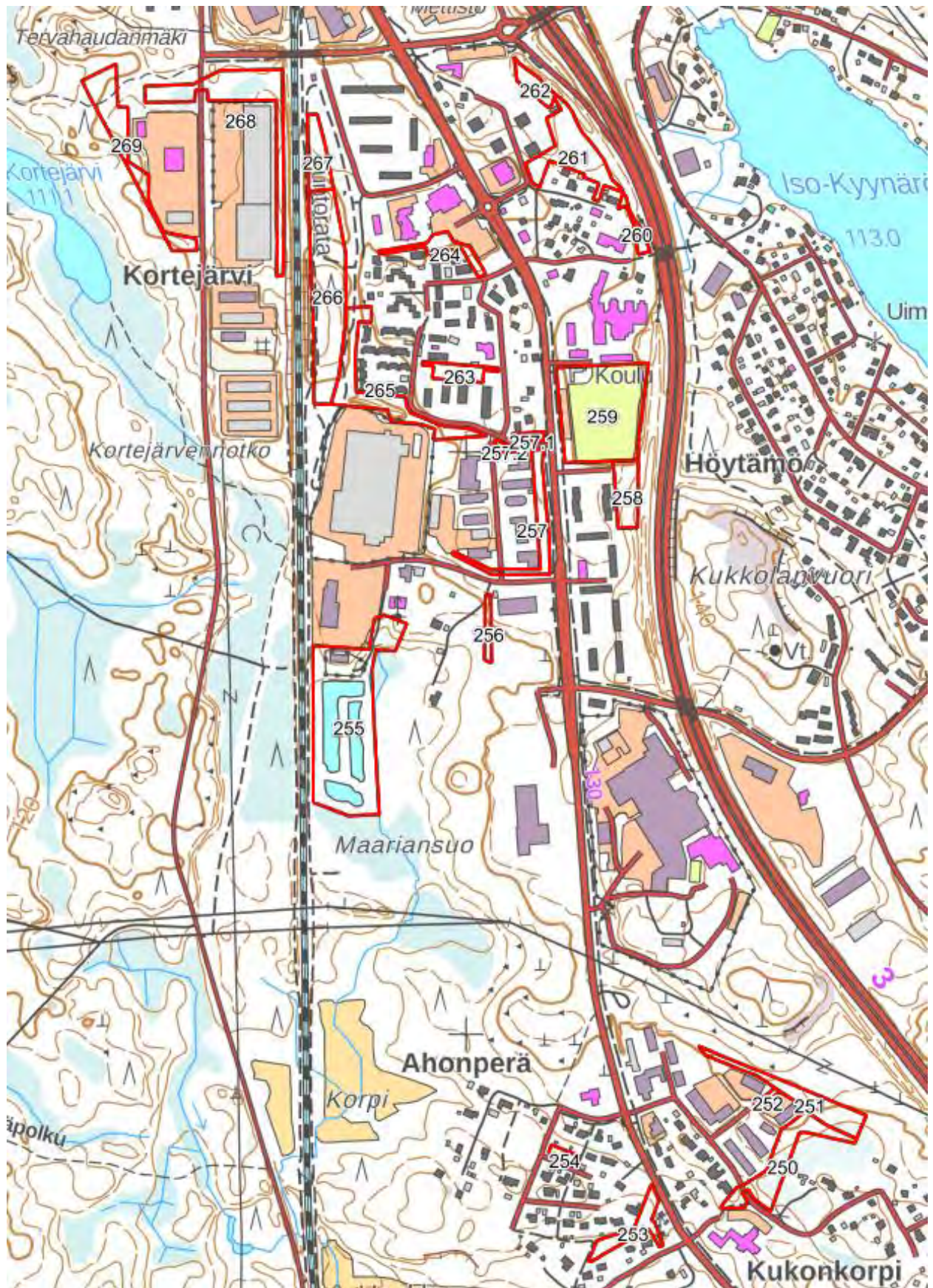
ASEMAKAAVA JA MAANOMISTUS

Kunnan maanomistus



KUVIOKARTTA (PERUSKARTTA)

Kuviot 250-269



KUVIOKARTTA (ILMAKUVA)

Kuviot 250-269



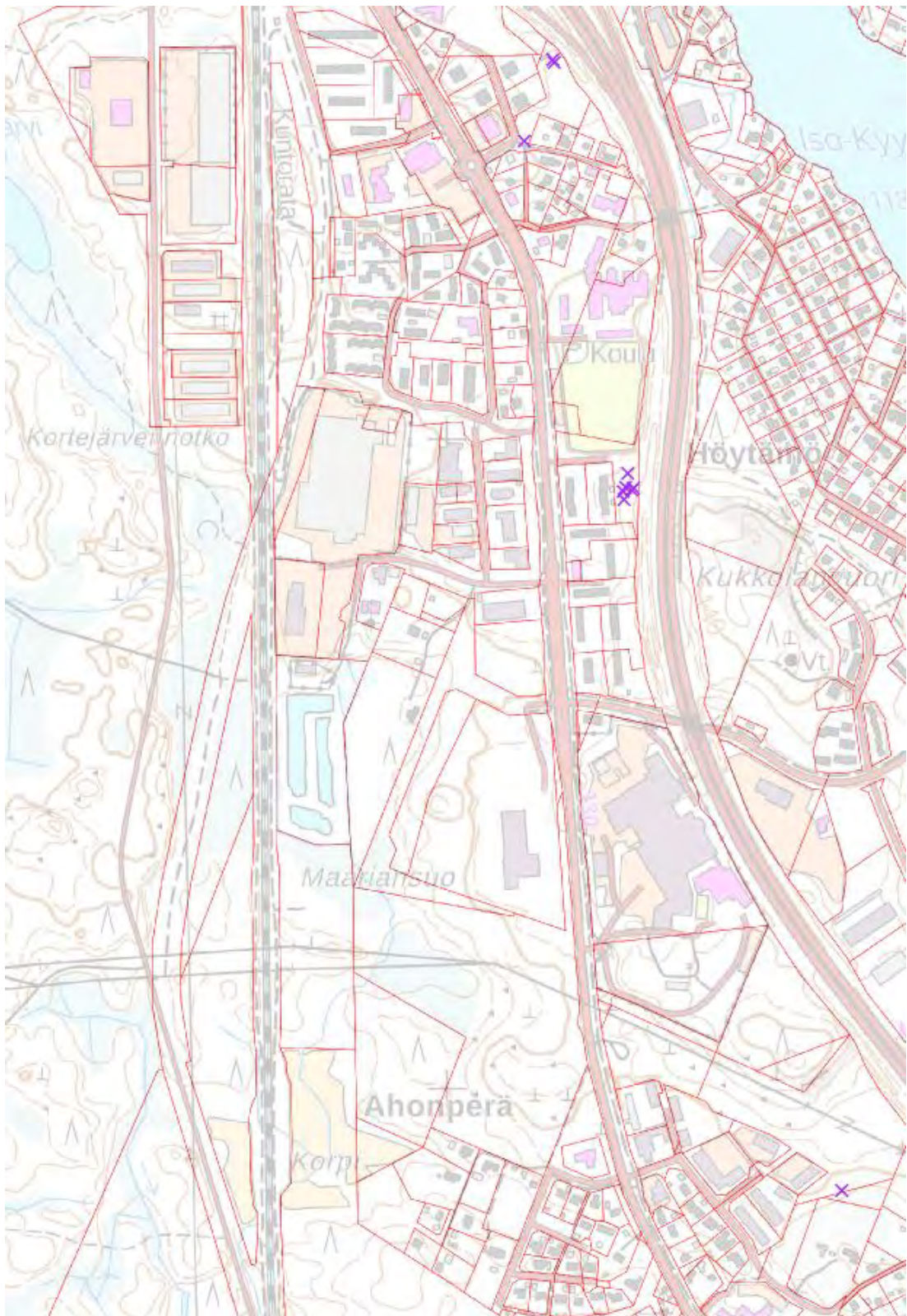
KUNNOSSAPITOLUOKAT

Kunnossapitoluokat

-  Hoidon ulkopuolella oleva alue
-  R1 Rakennettu arvoviheralue
-  R2 Toimintaviheralue
-  R3 Käyttöviheralue
-  R4 Suoja- ja vaihtumisviheralue
-  A1 Arvoniitty
-  A2 Käyttöniitty
-  A3 Maisemaniitty
-  A4 Avoin alue
-  A5 Maisemapelto
-  M1 Arvometsä
-  M2 Lähimetsä
-  M3 Ulkoilu- ja virkistymetsä
-  M4 Suojametsä
-  M5 Talousmetsä
-  S Suojelualueet
-  Rx Muutosalue
-  Ax Muutosalue
-  Mx Muutosalue
-  Hoitoluokiteltu



KIRJANPAINAJATUHOT



- Maastokartoituksessa löydetyt pystykuivat puut merkittynä karttaan ruksilla, määrä 11 kpl:tta.
- Pääosa pystykuivista on Sääksjärven koulun kentän eteläpuolella olevalla pienellä metsäalueella.

YHTEENVETO, METSÄNHOITOTYÖT

Kiireelliset metsänhoitotyöt

Työlaji	Pinta-ala, ha	Kustannusarvio, €	Kuviot, joilla on metsänhoitotyöehdotus
Nuoren metsän kunnostus	0,3	182	263
Taimikonharvennus	0,1	80	256
Yhteensä:	0,4	262	

Metsänhoitotyöt vuosina 2024-2028

Työlaji	Pinta-ala, ha	Kustannusarvio, €	Kuviot, joilla on metsänhoitotyöehdotus
Yhteensä:			

Metsänhoitotyöt vuosina 2029-2033

Työlaji	Pinta-ala, ha	Kustannusarvio, €	Kuviot, joilla on metsänhoitotyöehdotus
Yhteensä:			

YHTEENVETO, METSÄNHOITOTYÖT

Metsänhoitotyöt kooste, hakkuista riippumattomat

- Taimikon perustaminen
- Taimikon varhaishoito
- Taimikonharvennus
- Ojitus
- Lannoitus
- Muu hoitotyö
- Uudistusalan raivaus
- Ennakkoraivaus



KUVIO 250

Kuvio	Pinta-ala, ha	Kiinteistön nimi ja tunnus, pääryhmä, kasvupaikka, maalaji, kehitysluokka, saavutettavuus ja metsikön laatu											Toimenpidesuunnitelmat kuviolla
			puulaji	ikä, v	tilavuus m ³ /kuvio	m ³ /ha	tukkia, m ³ /ha	kuitua, m ³ /ha	läpimitta, cm	pituus, m	runkoluku, kpl/ha	ppa, m ² /ha	
250	0,9	??RYTEIKKÖ 418-425-10-203 Metsämaa Tuore kangas, vastaava suo ja mustikkaturvekangas Kivinen keskikarkea tai karkea kangasmaa 04 - Uudistuskypsä metsikkö Talvi Tyydyttävä	Yhteensä	77	176	205	115	88	27.7	22.5	386	19.7	
			Rauduskoiv	70	68	79	24	55	24.0	23.0	190	7.7	
			Kuusi	80	88	102	73	28	29.0	22.0	169	9.7	
			Mänty	85	21	24	18	6	35.0	23.0	27	2.3	
		Hoitoluokka M2 Lähimetsä											

- Tilat: 418-425-10-203, 418-425-10-238, 418-425-42-16.
- Kaavamerkintä VL.
- Paikoin tiheää puustoa, osin harvennettu.

KUVIO 250



KUVIO 250



KUVIO 251

251	0,7	TILLI 418-425-42-16 Muu metsätalousmaa
		Hoitoluokka R4 Suoja- ja vaihettumisviheralue

- Tilat: 418-425-42-16.
- Kaavamerkintä EV.
- Osin harvennettu.

KUVIO 251



KUVIO 252

252	0,0	TILLI 418-425-42-16 Metsämaa Tuore kangas, vastaava suo ja mustikkaturvekangas Hienojakoinen kangasmaa A0 - Aukea Kesä
		Hoitoluokka M2 Lähimetsä

- Tilat: 418-425-42-16.
- Kaavamerkintä VL.
- Kapea tonttien välinen kaistale.
- Kuviolla pientä taimikkoa.

KUVIO 252



KUVIO 253

253	0,4	??PULMALA 418-425-1-295	Yhteensä	58	52	135	65	68	23.3	20.8	380	14.0
		Metsämaa	Mänty	60	20	51	28	23	22.0	20.0	163	5.5
		Lehtomainen kangas, vastaava suo ja ruohoturvekangas	Lehtipuu	50	11	29	0	29	26.0	22.0	67	3.0
		Kivinen keskikarkea tai karkea kangasmaa	Kuusi	60	21	55	37	17	23.0	21.0	150	5.5
		03 - Varttunut kasvatusmetsikkö										
		Kesä										
		Tyydyttävä										
		Hoitoluokka										
		M2 Lähimetsä										

- Tilat: 418-425-1-295.
- Kaavamerkintä VP.
- Tonttien välinen alue.
- Puustoa vaihtelevasti, paikoin tihentymiä.

KUVIO 253



KUVIO 254

254	0,1	??PULMALA 418-425-1-295	Yhteensä	45	3	35	5	29	22.0	18.0	130	4.3
		Metsämaa	Lehtipuu	45	3	35	5	29	22.0	18.0	130	4.3
		Lehtomainen kangas, vastaava suo ja ruohoturvekangas										
		Hienojakoinen kangasmaa										
		03 - Varttunut kasvatusmetsikkö										
		Kesä										
		Hoitoluokka M2 Lähimetsä										

- Tilat: 418-425-1-295.
- Kaavamerkintä VL.
- Puistomainen alue, jossa lehtipuustoa harvahkosti.

KUVIO 254



KUVIO 255

255	3,3 MAARIANSUO 418-425-6-227 Muu metsätalousmaa
	Hoitoluokka M2 Lähimetsä

- Tilat: 418-425-6-227, 418-425-57-1.
- Kaavamerkintä VP.
- Alue on pääosin vanhaa vedenpuhdistamon aluetta, ei kaavan mukaista puistomaista aluetta. Koillisosassa maston vierellä metsäisempää aluetta.



KUVIO 256

256	0,1	??MAARIANTIE 418-425-8-193 Metsämaa Tuore kangas, vastaava suo ja mustikkaturvekangas Kivinen keskikarkea tai karkea kangasmaa T2 - Taimikko yli 1,3 m Kesä Tyydyttävä	Yhteensä	10	1	5	0	0	2.0	3.0	4000	0.9	Taimikonharvennus 2023
			Hieskoivu	10	1	5	0	0	2.0	3.0	4000	0.9	
		Hoitoluokka M2 Lähimetsä											

- Tilat: 418-425-8-193.
- Kaavamerkintä VP.
- Tiheää lehtipuutaimikkoa, voidaan harventaa.

KUVIO 256



KUVIO 257

257	0,5	VÄLIMAA I 418-425-57-1 Metsämaa Tuore kangas, vastaava suo ja mustikkaturvekangas Hienojakoinen kangasmaa 04 - Uudistuskypsä metsikkö Kesä	Yhteensä	70	58	113	79	33	27.0	21.0	235	12.0
			Havupuu	70	58	113	79	33	27.0	21.0	235	12.0
		Hoitoluokka M2 Lähimetsä										

- Tilat: 418-425-8-193.
- Kaavamerkintä VP.
- Tien vieressä olevaa puustoa.

KUVIO 257



KUVIO 258

258	0,4	MIKELO II 418-425-8-180	Yhteensä	84	97	220	29.0	23.0	380	21.0
		Metsämaa	Lehtipuu	70	9	20	23.0	23.0	57	2.0
		Tuore kangas, vastaava suo ja mustikkaturvekangas	Mänty	90	47	106	32.0	24.0	144	10.0
		Kivinen keskikarkea tai karkea kangasmaa	Kuusi	80	41	94	27.0	22.0	179	9.0
		04 - Uudistuskypsä metsikkö								
		Kesä								
		Tyydyttävä								
		Hoitoluokka								
		M2 Lähimetsä								

- Tilat: 418-425-8-180.
- Kaavamerkintä VP.
- Kuviolla useita pystykuivia kuusia, jotka voidaan poistaa.

KUVIO 258



KUVIO 259

259	2.3 MIKELO I 418-425-8-183 Metsämaa Lehtomainen kangas, vastaava suo ja ruohoturvekangas Hienojakoinen kangasmaa A0 - Aukea Kesä
	Hoitoluokka M2 Lähimetsä

- Tilat: 418-425-8-183.
- Kaavamerkintä VU.
- Urheilukenttäaluetta, reunoilla hieman puustoa.

KUVIO 259

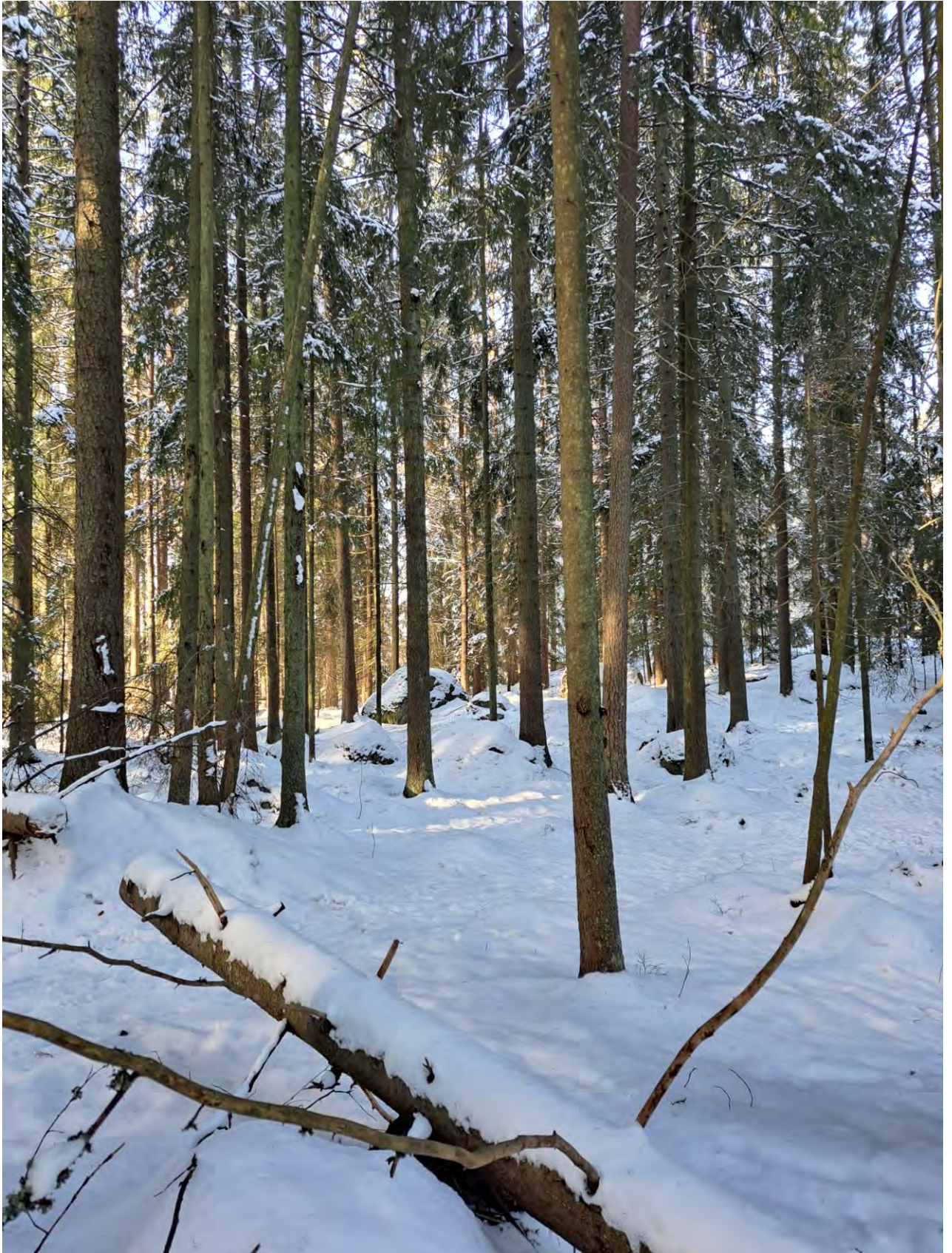


KUVIO 261

261	1,0	ALAMAA 418-425-6-243	Yhteensä	80	271	276	28.0	22.1	480	26.5
		Metsämaa	Mänty	90	15	15	32.0	23.0	23	1.5
		Lehtomainen kangas, vastaava suo ja ruohoturvekangas	Kuusi	80	246	251	28.0	22.0	428	24.0
		Hienojakoinen kangasmaa	Lehtipuu	70	10	10	23.0	22.0	29	1.0
		04 - Uudistuskypsä metsikkö								
		Kesä								
		Hoitoluokka M2 Lähimetsä								

- Tilat: 418-425-6-243, 418-425-6-349.
- Kaavamerkintä VP.
- Kuviolla muutamia pystykuivia puita.
- Kaakkoisosa lehtipuuvoittoinen.

KUVIO 261



KUVIO 260 JA 262

260	0,1	VÄLIMAA 418-425-8-177 Muu metsätalousmaa	
		Hoitoluokka R4 Suoja- ja vaihtumisviheralue	
262	0,2	Sääksjärven erityisalueet 418-1-9908-1 Muu metsätalousmaa	
		Hoitoluokka R4 Suoja- ja vaihtumisviheralue	

- Tilat: 418-425-8-177, 418-1-9908-1.
- Kaavamerkintä EV.
- Metsäiset suojaviheralueet moottoritien vieressä.

KUVIO 260 JA 262



KUVIO 263

263	0,3	VÄLIMAA I 418-425-57-1 Metsämaa Tuore kangas, vastaava suo ja mustikkaturvekangas Hienojakoinen kangasmaa 02 - Nuori kasvatusmetsikkö Kesä Tyydyttävä	Yhteensä	37	32	118	35	75	17.0	17.3	1183	15.0	Nuoren metsän kunnostus 2023
			Lehtipuu	20	19	69	0	62	12.0	15.0	1081	10.0	
			Havupuu	70	13	49	35	13	27.0	22.0	102	5.0	
		Hoitoluokka M2 Lähimetsä											

- Tilat: 418-425-57-1.
- Kaavamerkintä VP.
- Kuvion keskiosassa lehtipuustoa, jossa tiheää alikasvustoa. Alikasvustoa voidaan raivata/siistiä.

KUVIO 263



KUVIO 264

264	0,3	ASUNTOKUJA 418-444-14-10 Metsämaa Tuore kangas, vastaava suo ja mustikkaturvekangas Hienojakoinen kangasmaa 04 - Uudistuskypsä metsikkö Kesä Tyydyttävä	Yhteensä	75	28	98	71	27	28.0	22.0	186	10.0
			Havupuu	75	28	98	71	27	28.0	22.0	186	10.0
		Hoitoluokka M2 Lähimetsä										

- Tilat: 418-444-14-10, 418-444-5-0.
- Kaavamerkintä VP ja VK.
- Kapea puustoinen alue.
- Paikoin alikasvustoa, jota voidaan raivata/siistiä.



KUVIO 265

265	1,0	VÄLIMAA I 418-425-57-1 Metsämaa Tuore kangas, vastaava suo ja mustikkaturvekangas Kivinen keskikarkea tai karkea kangasmaa 03 - Varttunut kasvatusmetsikkö Kesä Tyydyttävä	Yhteensä	50	179	178	89	87	22.0	19.0	558	20.0
			Mänty	50	179	178	89	87	22.0	19.0	558	20.0
		Hoitoluokka M2 Lähimetsä										

- Tilat: 418-425-57-1.
- Kaavamerkintä VP.
- Tiheydeltään vaihtelevaa puustoa, alikasvustoa voidaan raivata/siistiä.
- Kuvion läpi kulkee ulkoilureitti.

KUVIO 265

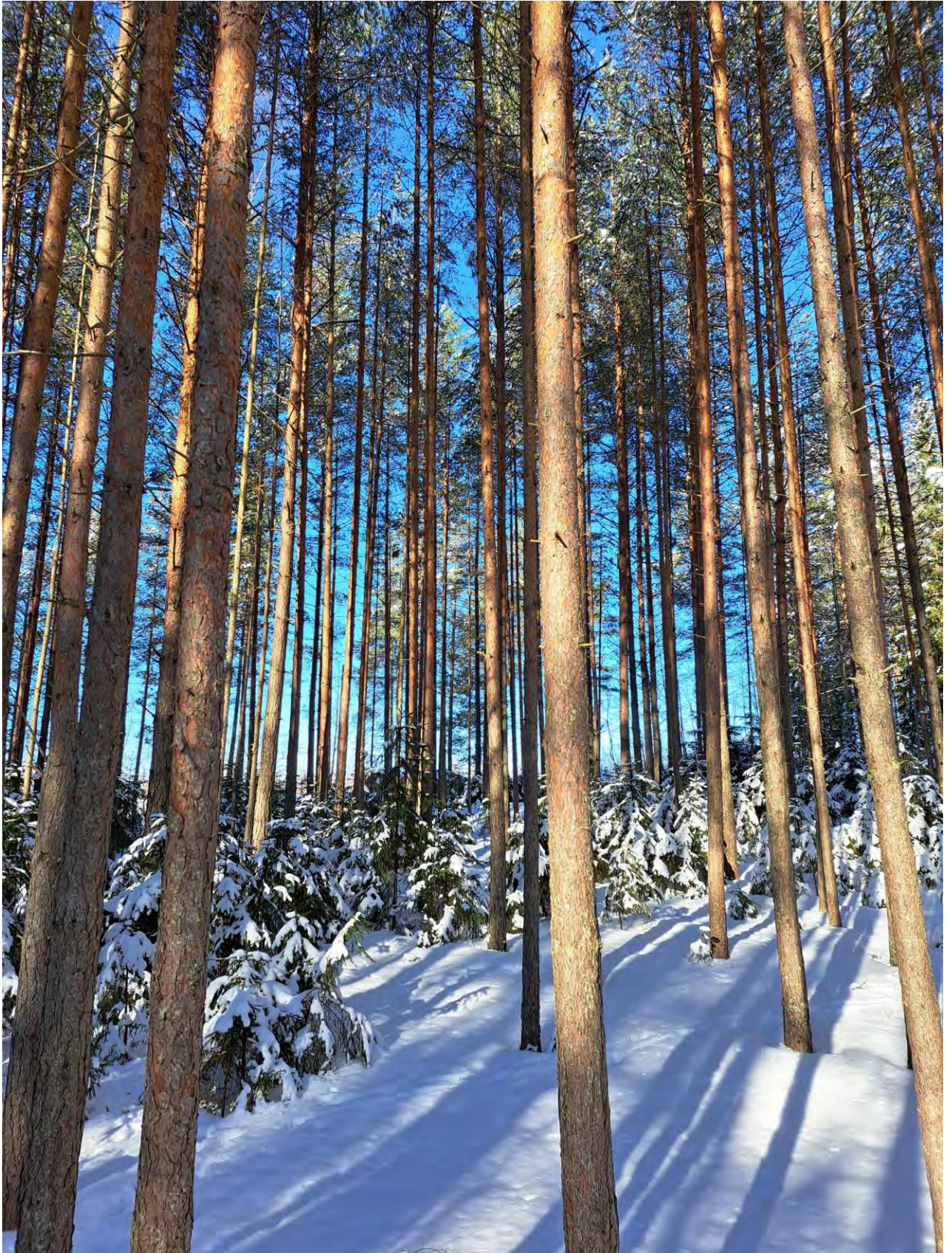


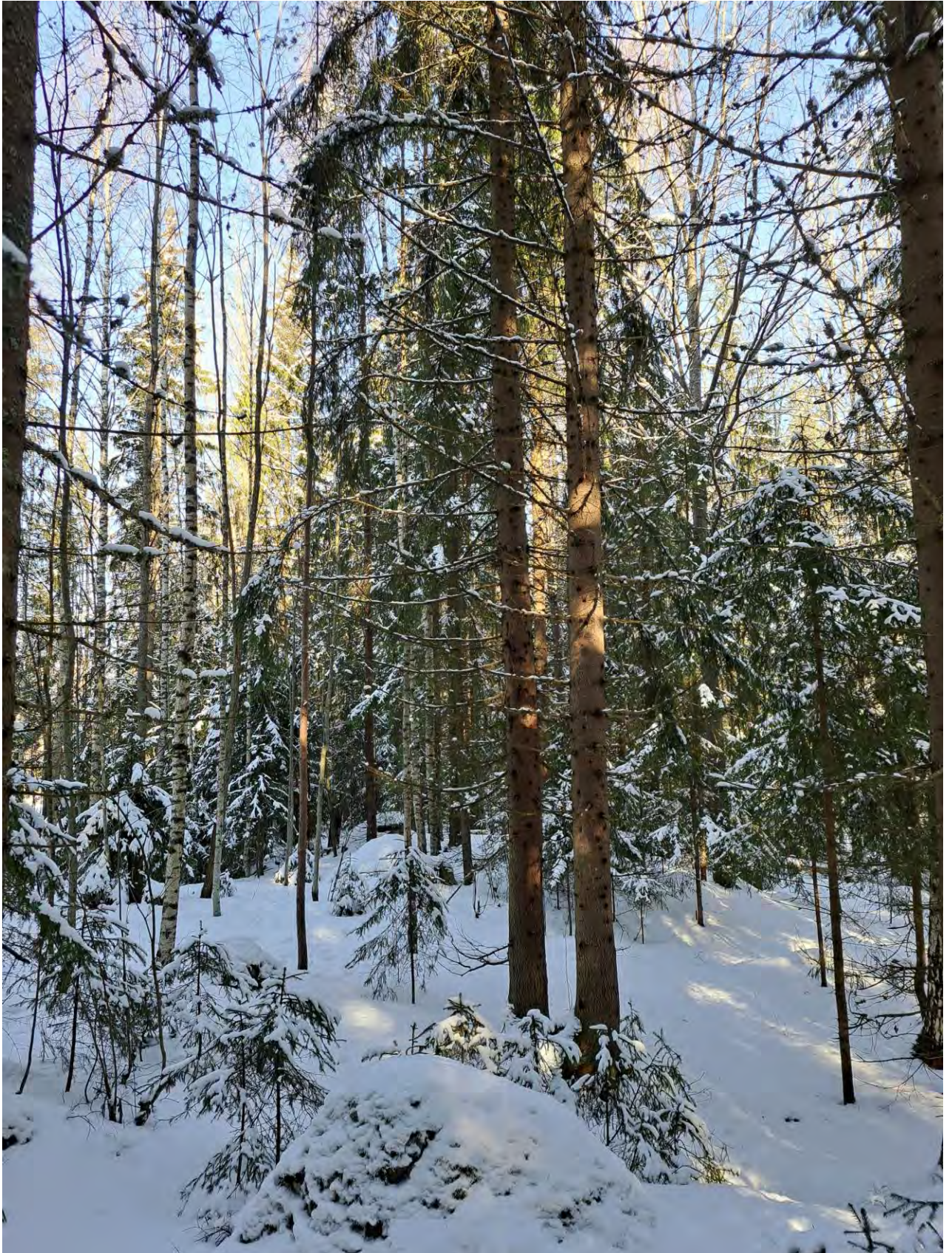
KUVIO 266

266	1,9	PAPPILAN PALA 418-444-33-1 Muu metsätalousmaa
		Hoitoluokka R4 Suoja- ja vaihtumisviheralue

- Tilat: 418-444-33-1.
- Kaavamerkintä EV.
- Puustoinen alue junaradan ja asutuksen välissä.
- Kuvion läpi kulkee ulkoilureitti.

KUVIO 266





KUVIO 268

268	1,3	PAPPILAN PALA 418-444-33-1 Muu metsätalousmaa
		Hoitoluokka R4 Suoja- ja vaihtumisviheralue

- Tilat: 418-444-33-1.
- Kaavamerkintä EV.



KUVIO 269

269	0,9	PAPPILAN PALA 418-444-33-1 Metsämaa Tuore kangas, vastaava suo ja mustikkaturvekangas Kivinen keskikarkea tai karkea kangasmaa 03 - Varttunut kasvatusmetsikkö Kesä Tyydyttävä	Yhteensä	50	214	249	1	19	19.8	18.1	1062	30.5
			Lehtipuu	50	18	21	1	19	17.0	19.0	131	2.5
			Havupuu	50	196	228			20.0	18.0	931	28.0
		Hoitoluokka M2 Lähimetsä										

- Tilat: 418-444-33-1.
- Kaavamerkintä VL.
- Puusto tiheää.
- Kuviolla useita luo-alueita.

