



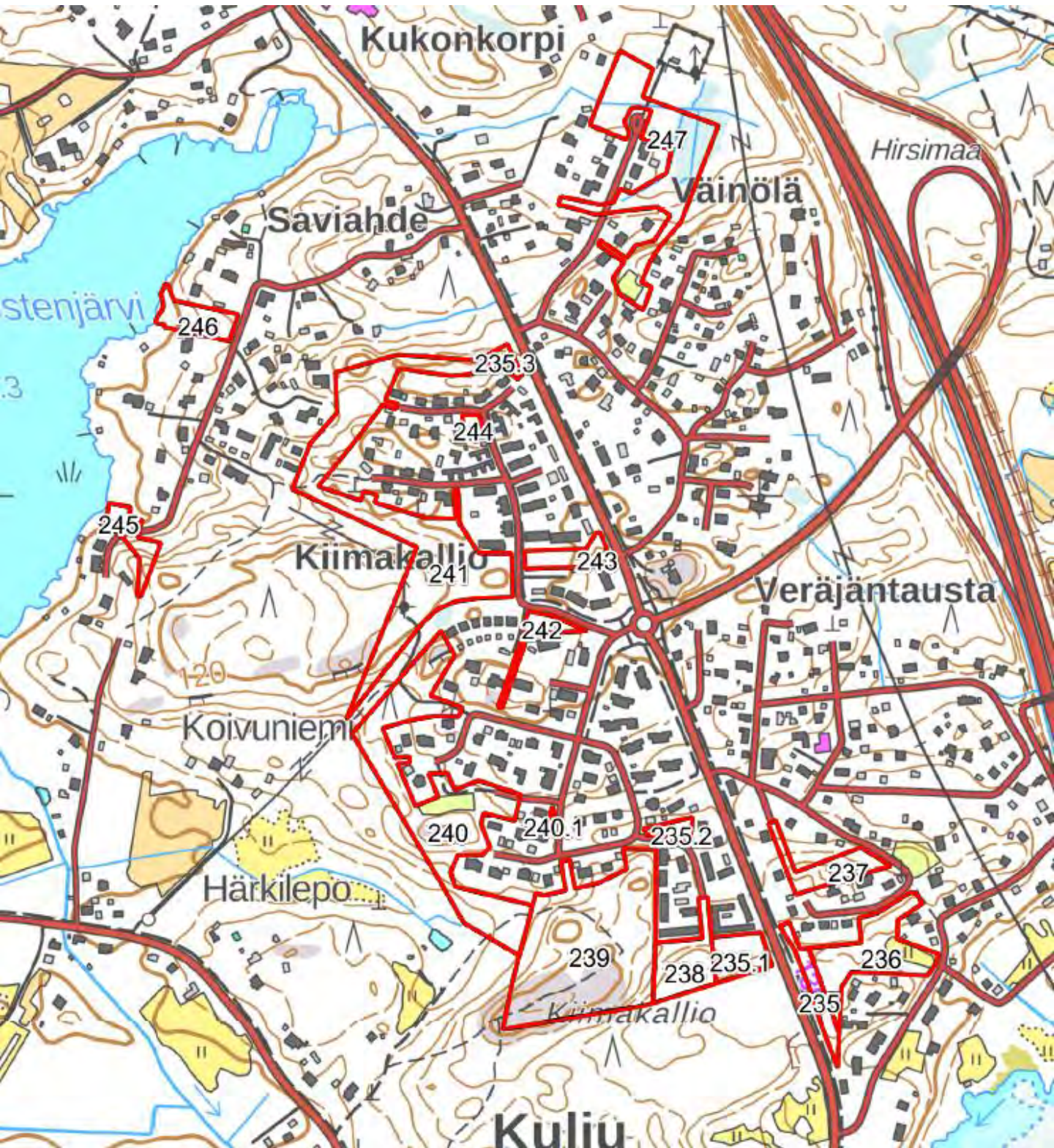
TAAJAMAMETSÄSUUNNITELMA 2023 - 2032

Lempäälä

Kiimakallio

KUVIOKARTTA (PERUSKARTTA)

Kuviot 235-247



KUVIOKARTTA (ILMAKUVA)

Kuviot 235-247



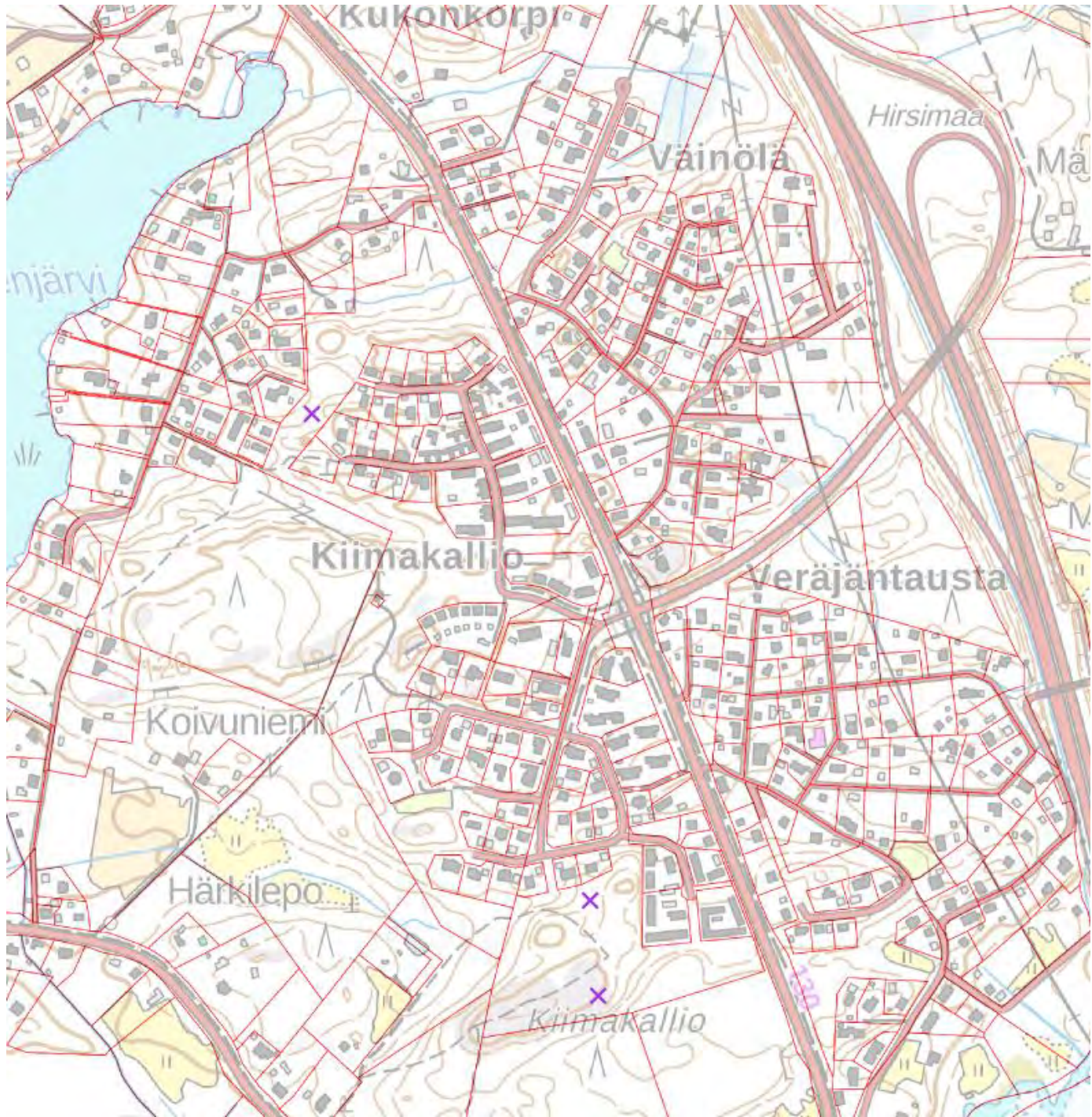
KUNNOSSAPITOLUOKAT

Kunnossapitoluokat

-  Hoidon ulkopuolella oleva alue
-  R1 Rakennettu arvoviheralue
-  R2 Toimintaviheralue
-  R3 Käyttöviheralue
-  R4 Suoja- ja vaihettumisviheralue
-  A1 Arvoniitty
-  A2 Käyttöniitty
-  A3 Maisemaniitty
-  A4 Avoin alue
-  A5 Maisemapelto
-  M1 Arvometsä
-  M2 Lähimetsä
-  M3 Ulkoilu- ja virkistysmetsä
-  M4 Suojametsä
-  M5 Talousmetsä
-  S Suojelualueet
-  Rx Muutosalue
-  Ax Muutosalue
-  Mx Muutosalue
-  Hoitoluokiteltu



KIRJANPAINAJATUHOT



- Maastokartoituksessa löydetyt pystykuivat puut merkittynä karttaan ruksilla, määrä 3 kpl:ta.
- Pystykuivat ovat pääosin kirjanpainajan kuivaamia kuusia, eteläisin merkkäus on mänty.

YHTEENVETO, HAKKUUT

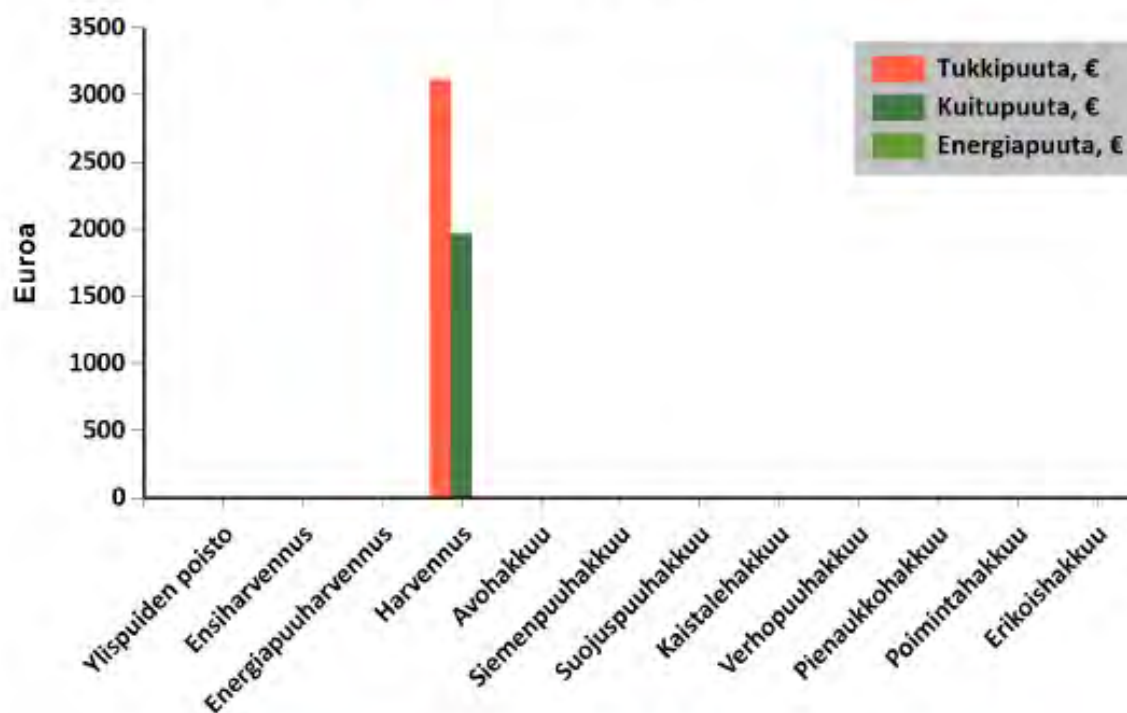
Tässä suunnitelmassa ehdotettujen mukainen kantorahatulo on

vuonna 2023: 0 €

vuosina 2024-2028: 5082 €

ja vuosina 2029-2033: 0 €

Hakkuutulot hakkuutavoittain



Hakkuutapa	Pinta-ala, ha	Tukkipuuta, €	Kuitupuuta, €	Energiapuuta, €	Yhteensä, €
Ylispuiden poisto					0
Ensiharvennus					0
Energiapuuharvennus					0
Harvennus	3.4	3116	1966		5082
Avohakkuu					0
Siemenpuuhakkuu					0
Suojuspuuhakkuu					0
Kaistalehakkuu					0
Verhopuuhakkuu					0
Pienaukkohakkuu					0
Poimintahakkuu					0
Erikoishakkuu					0
Yhteensä	3.4	3116	1966		5082

YHTEENVETO, HAKKUUT

Kiireelliset hakkuut

Hakkuutapa	Pinta-ala, ha	Tulot €	Kuviot, joilla on hakkuuehdotus
Yhteensä			

Hakkuut vuosina 2024-2028

Hakkuutapa	Pinta-ala, ha	Tulot €	Kuviot, joilla on hakkuuehdotus
Harvennus	3,4	5082	239, 242
Yhteensä	3,4	5082	

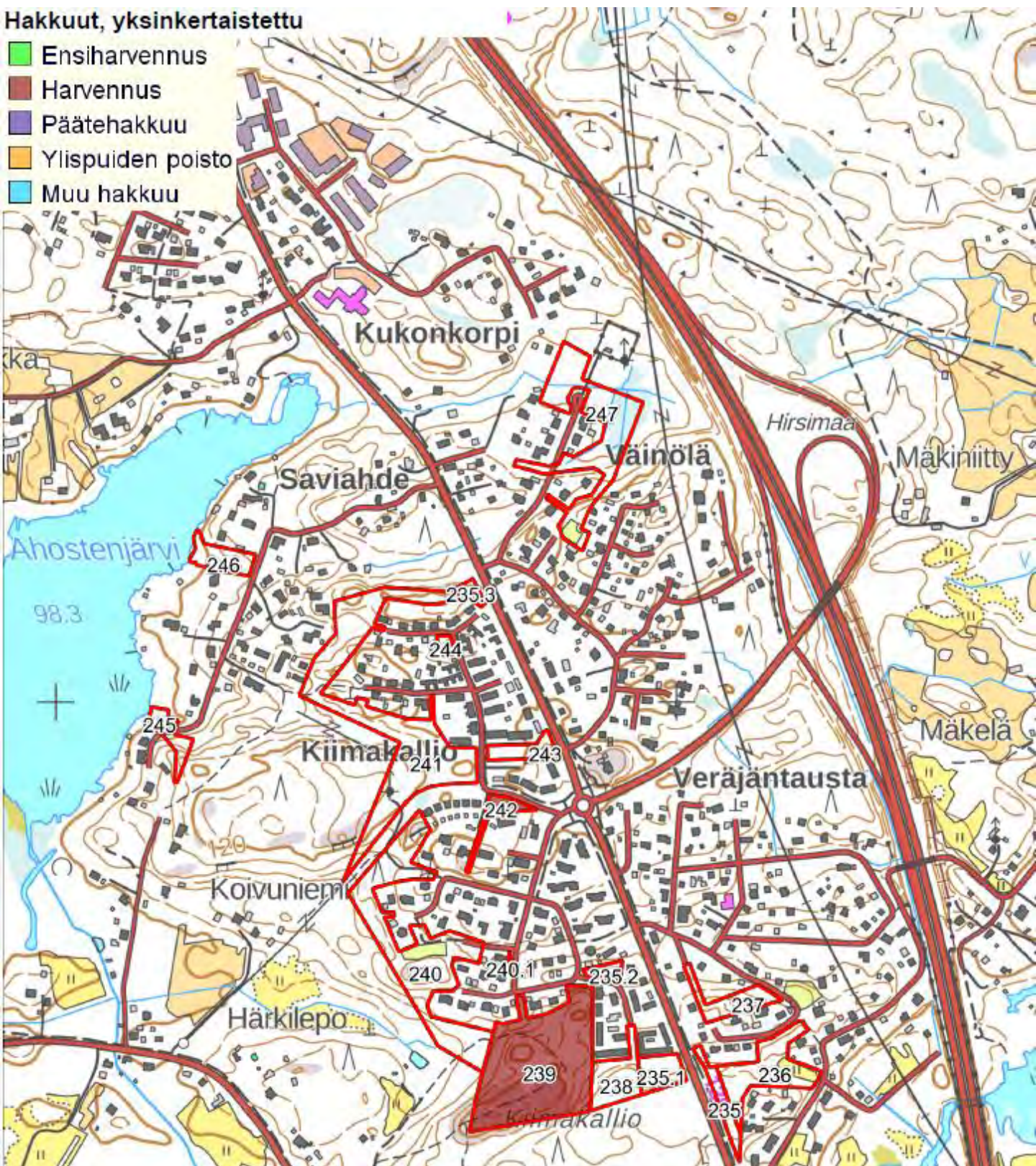
Hakkuut vuosina 2029-2033

Hakkuutapa	Pinta-ala, ha	Tulot €	Kuviot, joilla on hakkuuehdotus
Yhteensä			

YHTEENVETO, HAKKUUT

Hakkuut, yksinkertaistettu

- Ensiharvennus
- Harvennus
- Päätehakkuu
- Ylispuiden poisto
- Muu hakkuu



YHTEENVETO, METSÄNHOITOTYÖT

Kiireelliset metsänhoitotyöt

Työlaji	Pinta-ala, ha	Kustannusarvio, €	Kuviot, joilla on metsänhoitotyöehdotus
Taimikonharvennus	0,6	373	238
Yhteensä:	0,6	373	

Metsänhoitotyöt vuosina 2024-2028

Työlaji	Pinta-ala, ha	Kustannusarvio, €	Kuviot, joilla on metsänhoitotyöehdotus
Nuoren metsän kunnostus	4,7	3173	236, 240, 241
Taimikonharvennus	0,3	181	243
Yhteensä:	5,0	3354	

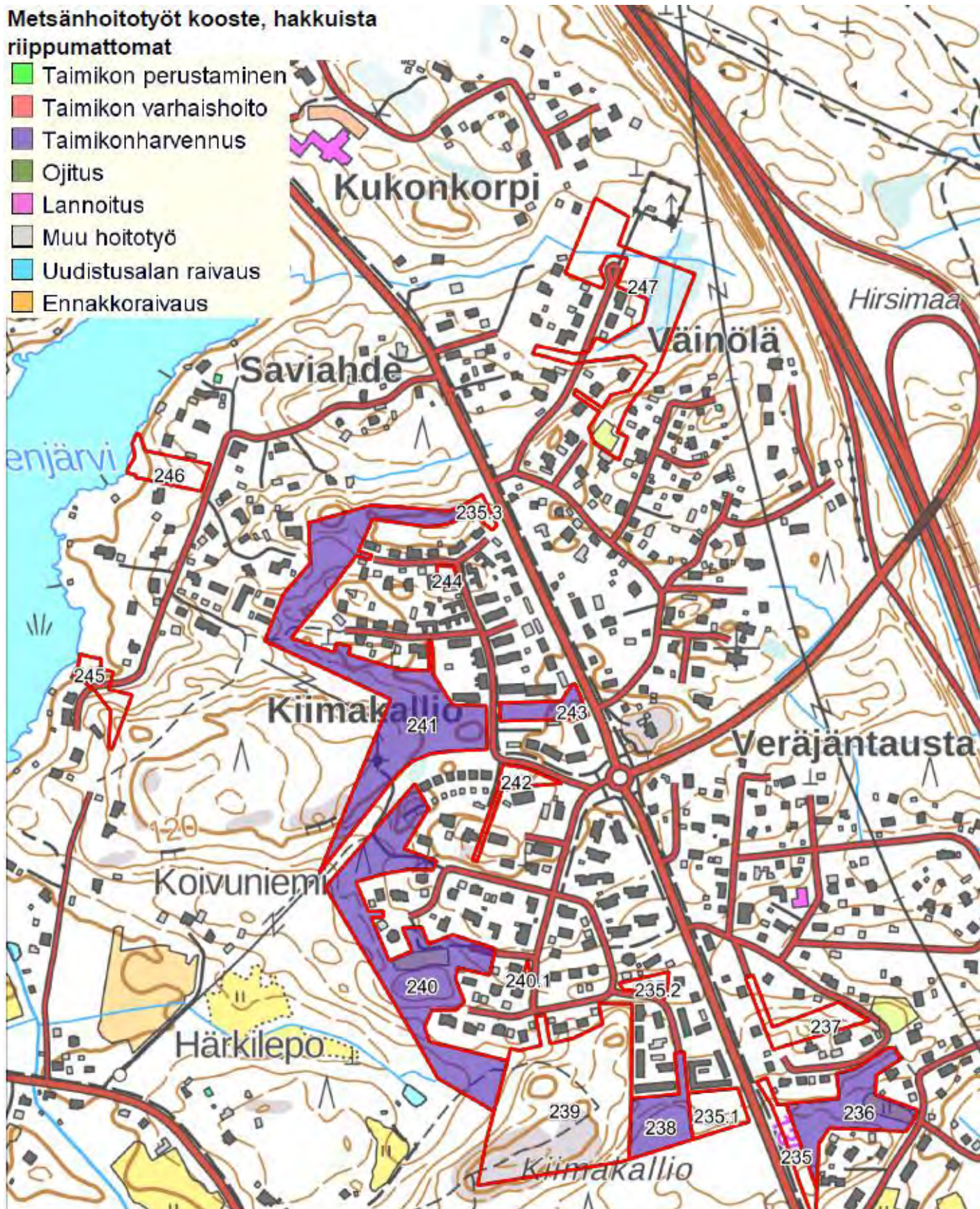
Metsänhoitotyöt vuosina 2029-2033

Työlaji	Pinta-ala, ha	Kustannusarvio, €	Kuviot, joilla on metsänhoitotyöehdotus
Yhteensä:			

YHTEENVETO, METSÄNHOITOTYÖT

Metsänhoitotyöt kooste, hakkuista riippumattomat

- Taimikon perustaminen
- Taimikon varhaishoito
- Taimikonharvennus
- Ojitus
- Lannoitus
- Muu hoitotyö
- Uudistusalan raivaus
- Ennakkoraivaus



KUVIO 235

Kuvio	Pinta-ala, ha	Kiinteistön nimi ja tunnus, pääryhmä, kasvupaikka, maalaji, kehitysluokka, saavutettavuus ja metsikön laatu	puulaji	ikä, v	tilavuus m ³ /kuvio	tukkia, m ³ /ha	kuitua, m ³ /ha	läpimitta, cm	pituus, m	runkoluku, kpl/ha	ppa, m ² /ha	kasvu m ³ /ha/v	Toimenpidesuunnitelmat kuviolla
235	0,3	Veräjäpuisto 418-424-9-1073 Muu metsätalousmaa											
		Hoitoluokka R4 Suoja- ja vaihettumisviheralue											

- Tilat: 418-425-9-1073, 418-424-9-1236, 418-425-5-694.
- Kaavamerkintä EV.
- Pääosin tien vieressä olevia suojaviheralueita.
- Hoitotoimenpiteitä tarpeen mukaan.



KUVIO 236

236	1,0	Veräjäpuisto 418-424-9-1073	Yhteensä	45	14	14	6	4	14.2	12.7	1020	2.2	Nuoren metsän kunnostus 2024
		Metsämaa	Kuusi	80	5	5	4	1	28.0	21.0	10	0.5	
		Lehtomainen kangas, vastaava suo ja ruohoturvekangas	Lehtipuu	20	5	5	0	1	5.0	7.0	1000	1.3	
		Hienojakoinen kangasmaa	Mänty	80	4	4	3	1	27.0	21.0	10	0.4	
		02 - Nuori kasvatusmetsikkö Kesä Tyydyttävä											
		Hoitoluokka M2 Lähimetsä											

- Tilat: 418-425-9-1073.
- Kaavamerkintä VP.
- Osin avointa ja vanhempaa puustoa.
- Osin lehtipuutiheikköjä, joita voidaan harventaa / siistiä.

KUVIO 236



KUVIO 237

0,4	Veräjäpuisto 418-424-9-1073	Yhteensä	74	54	124	79	44	26.1	22.1	258	12.0
	Metsämaa	Rauduskoiv	70	9	20	6	14	27.0	23.0	42	2.0
	Tuore kangas, vastaava suo ja mustikkaturvekangas	Mänty	70	4	10	7	3	25.0	21.0	25	1.0
	Kivinen keskikarkea tai karkea kangasmaa	Kuusi	75	41	94	66	27	26.0	22.0	191	9.0
	04 - Uudistuskypsä metsikkö										
	Kesä										
	Hoitoluokka										
	M2 Lähimetsä										

- Tilat: 418-425-9-1073.
- Kaavamerkintä VP.
- Puustoa osin kaadettu.

KUVIO 237



KUVIO 238

238	0,6	KUUSIKANGAS 418-424-9-1236 Metsämaa Lehtomainen kangas, vastaava suo ja ruohoturvekangas Hienojakoinen kangasmaa T2 - Taimikko yli 1,3 m Kesä Tyydyttävä	Yhteensä	20	11	18	0	5	5.0	6.0	4000	5.7	Taimikonharvennus 2023
			Lehtipuu	20	11	18	0	5	5.0	6.0	4000	5.7	
		Hoitoluokka M2 Lähimetsä											

- Tilat: 418-425-9-1236.
- Kaavamerkintä VP.
- Tiheää lehtipuustoa, jota voidaan raivata / siistiä.

KUVIO 238





KUVIO 239



KUVIO 240

240	2,7	LAPIOSARVI 418-425-4-333	Yhteensä	43	478	176	73	91	16.7	16.6	2083	22.3	Nuoren metsän kunnostus 2024
		Metsämaa	Lehtipuu	30	171	63	0	52	10.0	12.0	1787	11.0	
		Tuore kangas, vastaava suo ja mustikkaturvekangas	Mänty	70	8	3	2	1	28.0	22.0	6	0.3	
		Kivinen keskikarkea tai karkea kangasmaa	Kuusi	55	299	110	70	37	23.0	21.0	290	11.0	
		03 - Varttunut kasvatusmetsikkö											
		Kesä											
		Tyydyttävä											
		Hoitoluokka											
		M2 Lähimetsä											

- Tilat: 418-425-4-333.
- Kaavamerkintä VP.
- Kuviolla Kiimakallion leikkikenttä.
- Paikoin tiheää lehtipuustoa, jota voidaan raivata / siistiä.

KUVIO 240



KUVIO 241

241	3,2	KIIMAKALLIONPUISTO 418-425-5-694 Metsämaa Tuore kangas, vastaava suo ja mustikkaturvekangas Kivinen keskikarkea tai karkea kangasmaa 03 - Varttunut kasvatusmetsikkö Kesä Tyydyttävä	Yhteensä	43	476	147	0	5	15.9	14.8	4555	20.7	Nuoren metsän kunnostus 2024
			Lehtipuu	25	58	18	0	5	5.0	6.0	4000	5.7	
			Rauduskoiv	50	84	26			16.0	19.0	179	3.0	
			Mänty	50	334	103			21.0	18.0	376	12.0	
		Hoitoluokka M2 Lähimetsä											

- Tilat: 418-425-5-694.
- Kaavamerkintä VL (ja VK).
- Paikoin tiheää lehtipuustoa, jota voidaan raivata / siistiä.

KUVIO 241



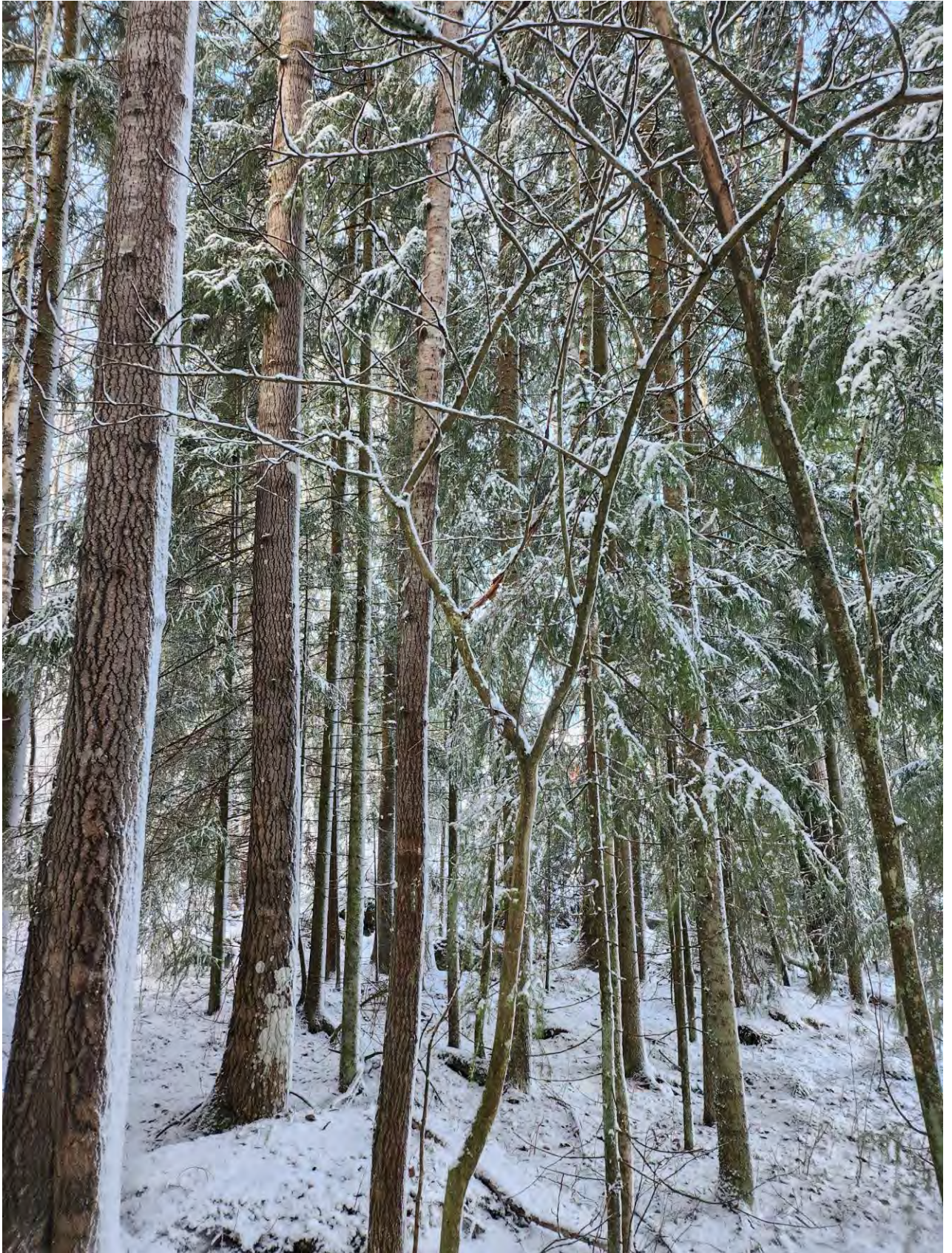
KUVIO 241



KUVIO 242

242	0,2	EINOLA 418-425-4-156	Yhteensä	50	54	263	10	250	23.7	21.7	698	27.0	7.3	Harvennus 2024
		Metsämaa												
		Lehtomainen kangas, vastaava suo ja ruohoturvekangas	Lehtipuu	50	48	236	0	233	24.0	22.0	599	24.0	6.6	
		Hienojakoinen kangasmaa 03 - Varttunut kasvatusmetsikkö Kesä Tyydyttävä	Havupuu	50	6	27	10	17	21.0	19.0	99	3.0	0.7	
		Hoitoluokka M2 Lähimetsä												

- Tilat: 418-425-4-156, 418-425-5-694.
- Kaavamerkintä VL.
- Tiheää puustoa, voidaan harventaa.



KUVIO 243

243	0,3	KIIMAKALLIONPUISTO 418-425-5-694 Metsämaa Tuore kangas, vastaava suo ja mustikkaturvekangas Kivinen keskikarkea tai karkea kangasmaa T2 - Taimikko yli 1,3 m Kesä Tyydyttävä	Yhteensä	25	2	5	0	0	3.0	4.0	4000	2.0	Taimikonharvennus 2024
			Lehtipuu	25	2	5	0	0	3.0	4.0	4000	2.0	
		Hoitoluokka M2 Lähimetsä											

- Tilat: 418-425-5-694.
- Kaavamerkintä VL.
- Tiheää lehtipuustoa, jota voidaan raivata / siistiä.



KUVIO 244

244	0,1	KIIMAKALLIONPUISTO 418-425-5-694 Metsämaa Lehtomainen kangas, vastaava suo ja ruohoturvekangas Hienojakoinen kangasmaa A0 - Aukea Kesä
		Hoitoluokka M2 Lähimetsä

- Tilat: 418-425-5-694.
- Kaavamerkintä VK.
- Avointa aluetta.



KUVIO 245

245	0,3	HONKANIEMENTIE 418-425-10-233 Metsämaa	Yhteensä	46	69	234	18	9	20.4	21.6	792	24.0
		Lehtomainen kangas, vastaava suo ja ruohoturvekangas	Lehtipuu	45	61	206			20.0	22.0	708	21.0
		Hienojakoinen kangasmaa	Kuusi	50	8	28	18	9	23.0	19.0	84	3.0
		03 - Varttunut kasvatusmetsikkö										
		Kesä										
		Tyydyttävä										
		Hoitoluokka										
		M2 Lähimetsä										

- Tilat: 418-425-10-233.
- Kaavamerkintä VP.
- Pääosin tiheää lehtipuustoa, jota voidaan tarvittaessa harventaa.

KUVIO 245



KUVIO 246

246	0,4 AHOSTENRANTA 418-425-10-217 Metsämaa Lehtomainen kangas, vastaava suo ja ruohoturvekangas Hienojakoinen kangasmaa A0 - Aukea Kesä
	Hoitoluokka M2 Lähimetsä

- Tilat: 418-425-10-217.
- Kaavamerkintä VP. Kuviolla Ahostenjärven leikkikenttä.
- Pääosin avointa aluetta.

KUVIO 246



KUVIO 247

47	1,9	KALLIOLA 418-425-5-620 Metsämaa Lehtomainen kangas, vastaava suo ja ruohoturvekangas Hienojakoinen kangasmaa 03 - Varttunut kasvatusmetsikkö Kesä	Yhteensä	55	387	203	26	20	22.0	22.2	582	20.3
			Rauduskoiv	55	297	156			22.0	23.0	432	15.3
			Kuusi	55	6	3	2	1	22.0	19.0	10	0.3
			Mänty	55	84	44	24	19	22.0	20.0	140	4.7
		Hoitoluokka M2 Lähimetsä										

- Tilat: 418-425-5-620.
- Kaavamerkintä VP. Kuviolla Väinölän leikkikenttä.
- Hoitotoimenpiteitä tarpeen mukaan.



KUVIO 247

