



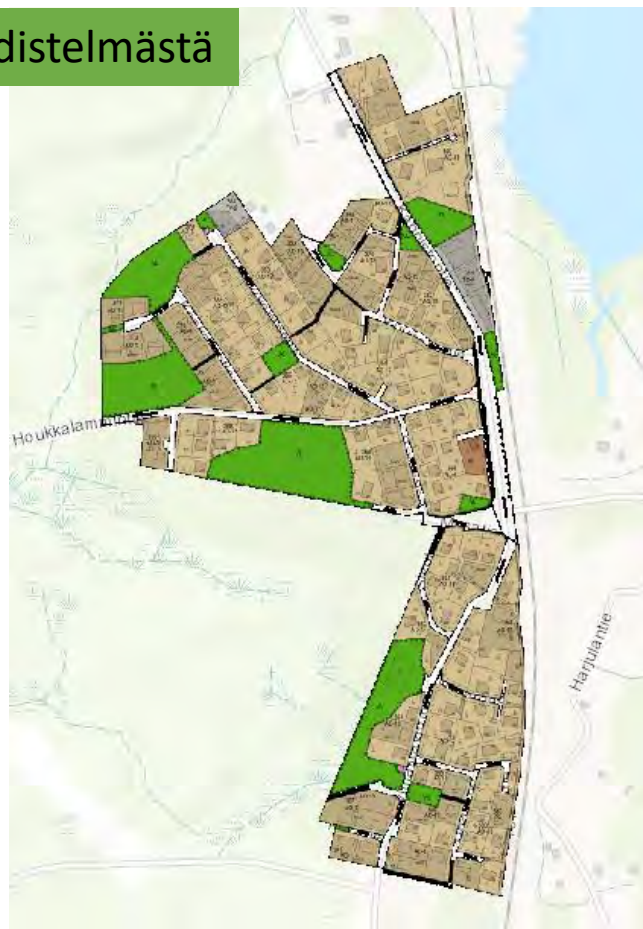
TAAJAMAMETSÄSUUNNITELMA 2023 - 2032

Lempäälä

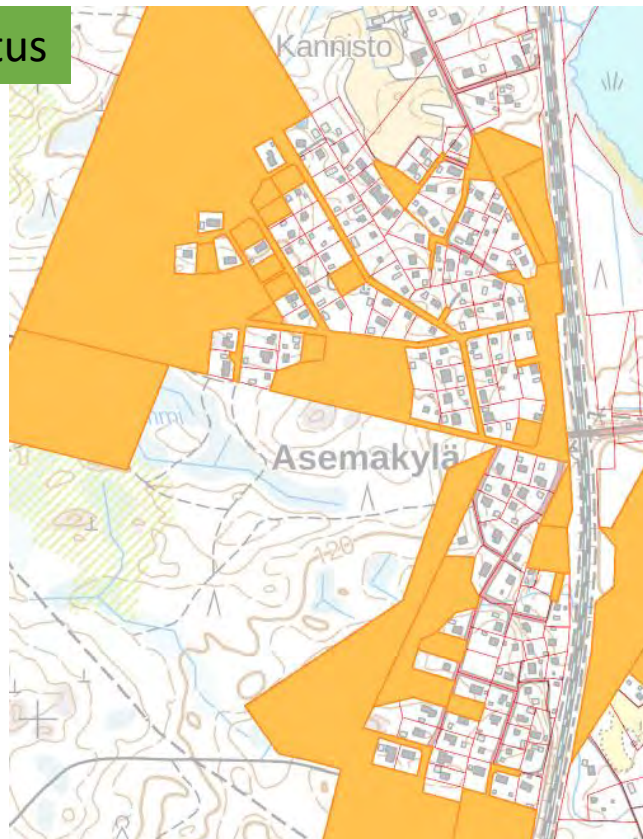
Asemakylä

ASEMAKAAVA JA MAANOMISTUS

Ote asemakaavayhdistelmästä

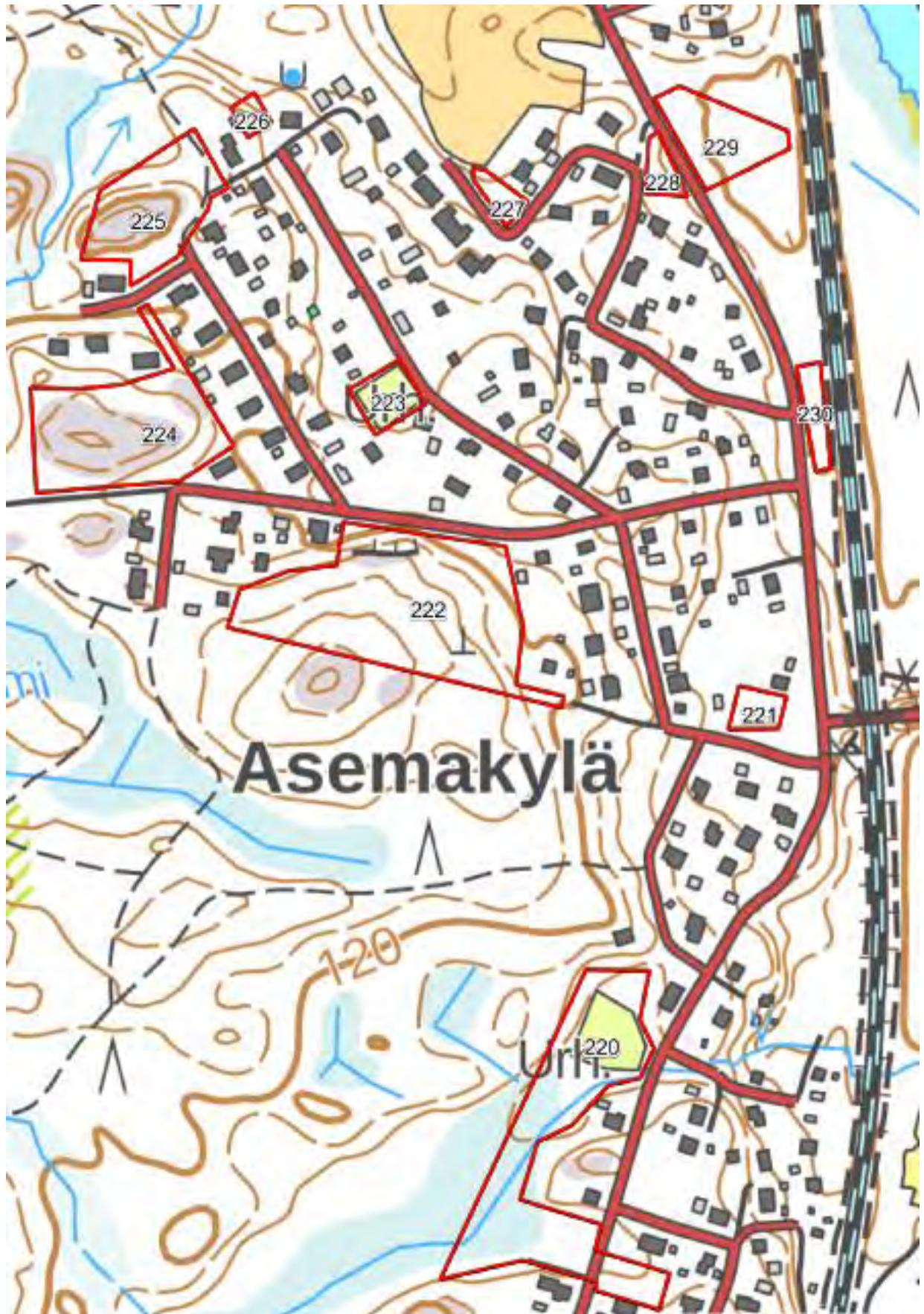


Kunnan maanomistus



KUVIOKARTTA (PERUSKARTTA)

Kuviot 220-230



KUVIOKARTTA (ILMAKUVA)

Kuviot 220-230



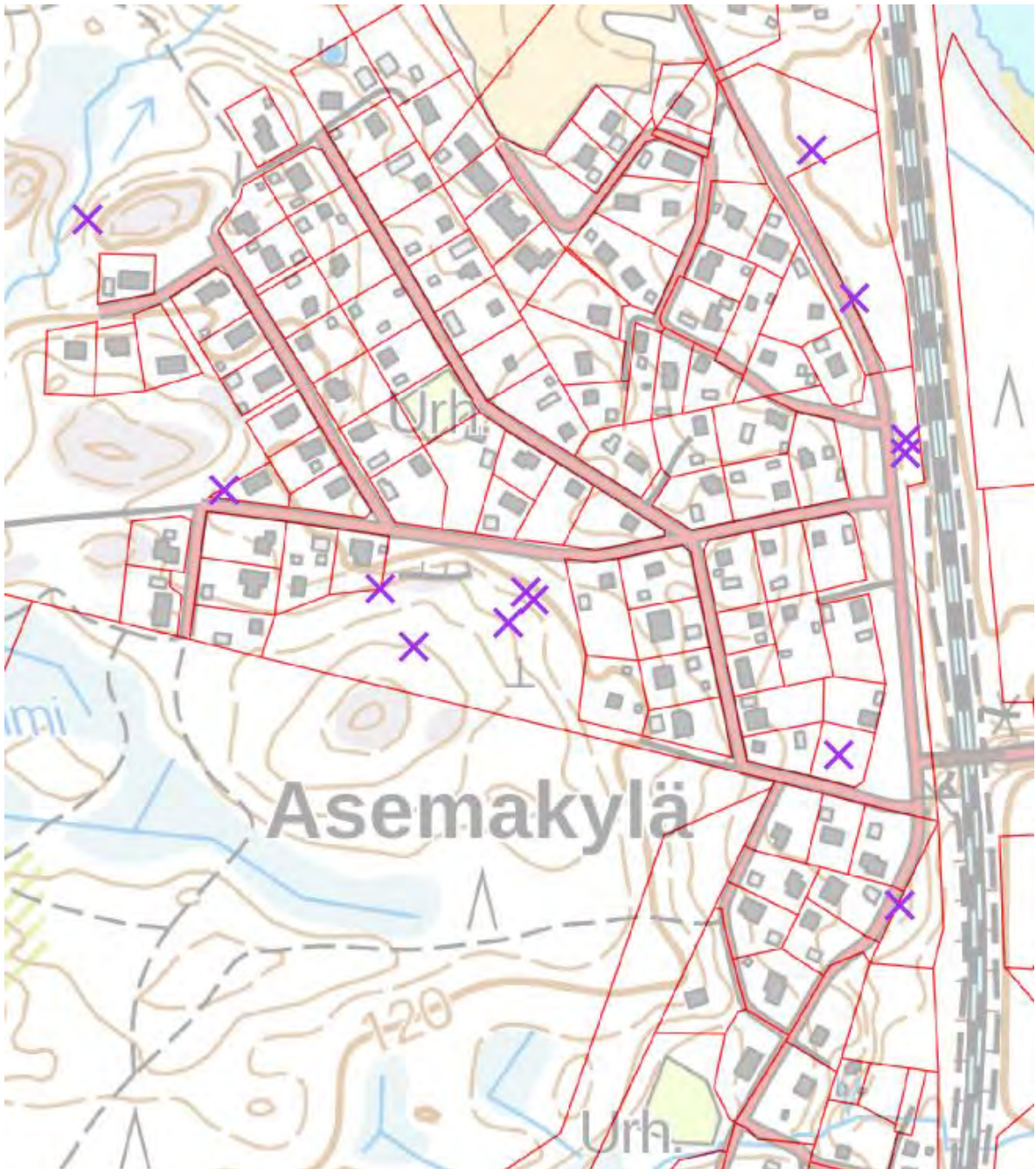
KUNNOSSAPITOLUOKAT

Kunnossapitoluokat

- Hoidon ulkopuolella oleva alue
- R1 Rakennettu arvoviheralue
- R2 Toimintaviheralue
- R3 Käyttöviheralue
- R4 Suoja- ja vaihettumisviheralue
- A1 Arvoniitty
- A2 Käyttöniitty
- A3 Maisemaniitty
- A4 Avoin alue
- A5 Maisemapelto
- M1 Arvometsä
- M2 Lähimetsä
- M3 Ulkoilu- ja virkistysmetsä
- M4 Suojametsä
- M5 Talousmetsä
- S Suojelualueet
- Rx Muutosalue
- Ax Muutosalue
- Mx Muutosalue
- Hoitoluokiteltu



KIRJANPAINAJATUHOT



- Maastokartoituksessa löydetyt pystykuivat puut merkittynä karttaan ruksilla, määrä 13 kpl:ta.
- Pystykuivat ovat pääosin kirjanpainajan kuivaamia kuusia.
- Muutama pystykuiva on aivan tien vieressä, poistettava. Maastossa lumiolosuhteissa ei pysty aivan varmasti sanomaan minkä tilan puolella osa puista on.

YHTEENVETO, HAKKUUT

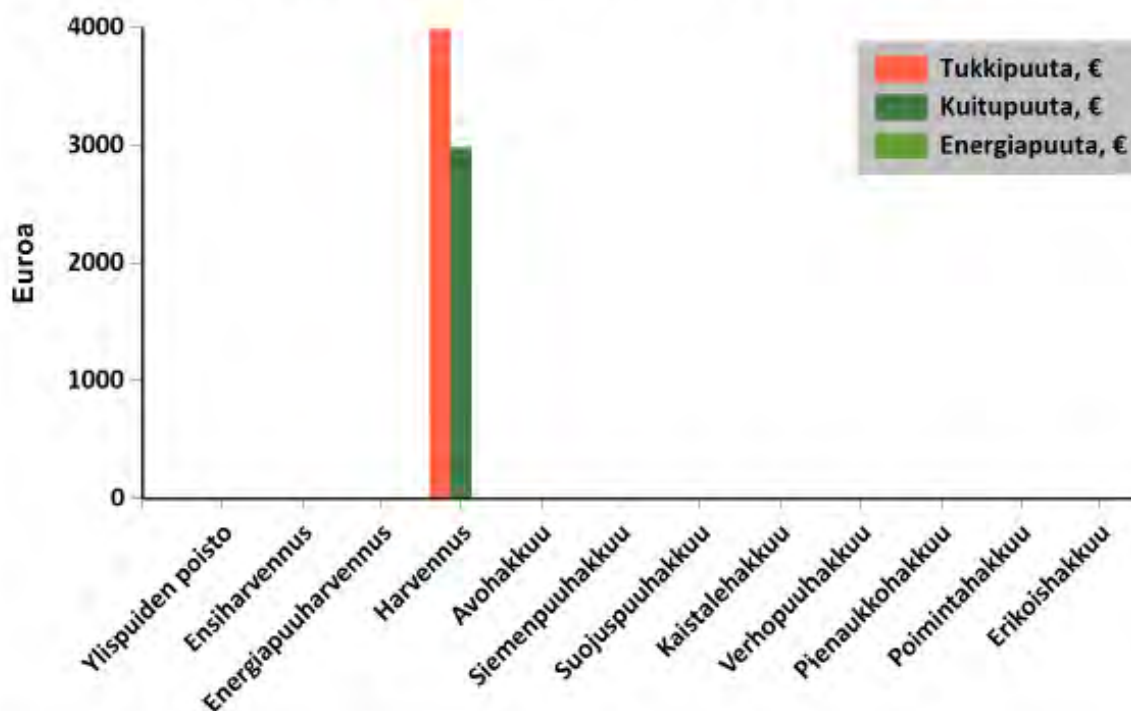
Tässä suunnitelmassa ehdotettujen mukainen kantorahatulo on

vuonna 2023: 0 €

vuosina 2024-2028: 6970 €

ja vuosina 2029-2033: 0 €

Hakkuutulot hakkuutavoittain



Hakkuutapa	Pinta-ala, ha	Tukkipuuta, €	Kuitupuuta, €	Energiapuuta, €	Yhteensä, €
Ylispuiden poisto					0
Ensiharvennus					0
Energiapuuharvennus					0
Harvennus	3,9	3986	2985		6970
Avohakkuu					0
Siemenpuuhakkuu					0
Suojuspuuhakkuu					0
Kaistalehakkuu					0
Verhopuuhakkuu					0
Pienaukkohakkuu					0
Poimintahakkuu					0
Erikoishakkuu					0
Yhteensä	3,9	3986	2985		6970

YHTEENVETO, HAKKUUT

Kiireelliset hakkuut

Hakkuutapa	Pinta-ala, ha	Tulot €	Kuviot, joilla on hakkuuehdotus
Yhteensä			

Hakkuut vuosina 2024-2028

Hakkuutapa	Pinta-ala, ha	Tulot €	Kuviot, joilla on hakkuuehdotus
Harvennus	3,9	6970	220, 222, 229, 230
Yhteensä	3,9	6970	

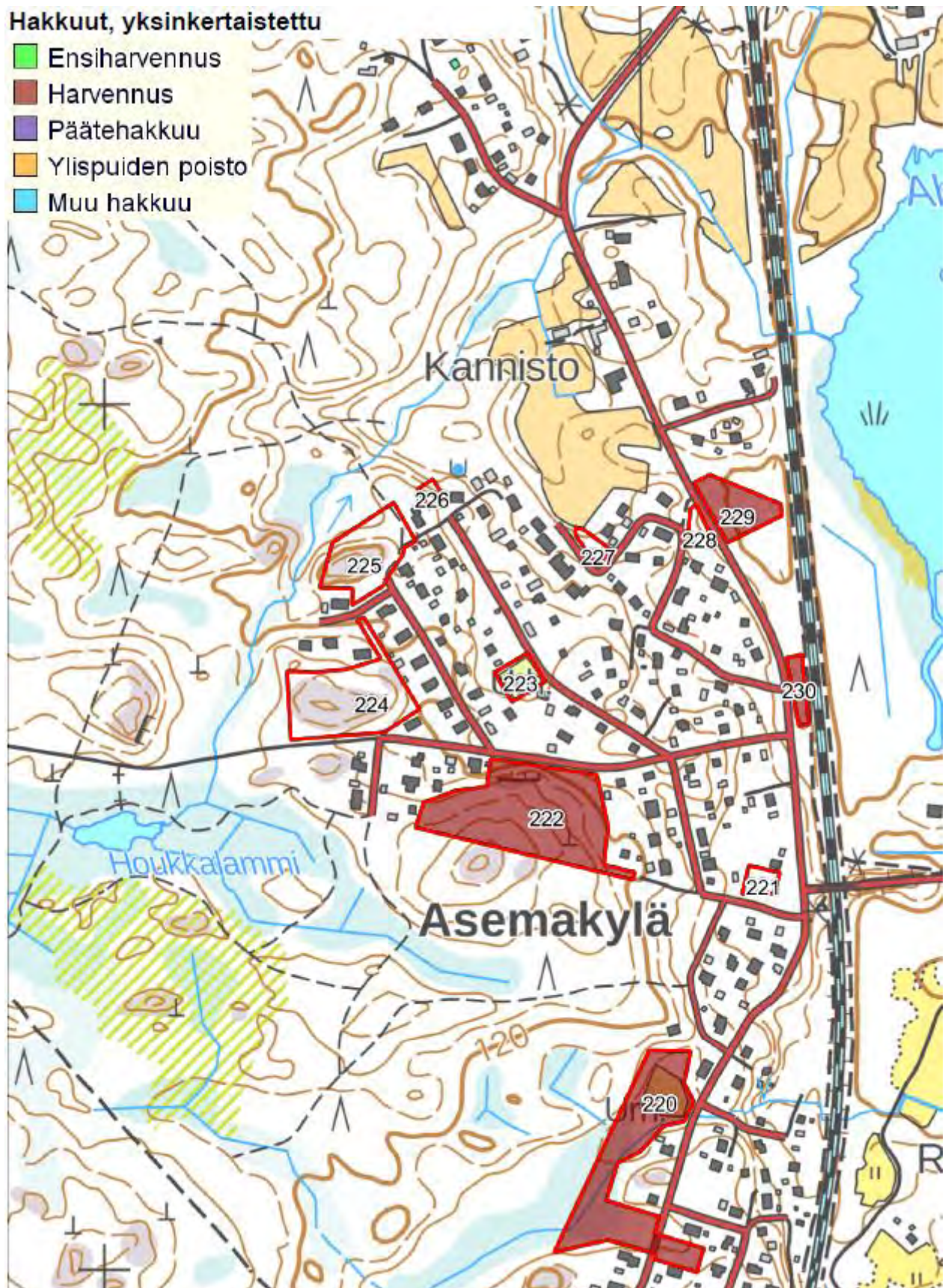
Hakkuut vuosina 2029-2033

Hakkuutapa	Pinta-ala, ha	Tulot €	Kuviot, joilla on hakkuuehdotus
Yhteensä			

YHTEENVETO, HAKKUUT

Hakkuut, yksinkertaistettu

- Ensiharvennus
- Harvennus
- Päätehakkuu
- Ylispuiden poisto
- Muu hakkuu



YHTEENVETO, METSÄNHOITOTYÖT

Kiireelliset metsänhoitotyöt

Työlaji	Pinta-ala, ha	Kustannusarvio, €	Kuviot, joilla on metsänhoitotyöehdotus
Yhteensä:			

Metsänhoitotyöt vuosina 2024-2028

Työlaji	Pinta-ala, ha	Kustannusarvio, €	Kuviot, joilla on metsänhoitotyöehdotus
Ennakkoraivaus	2,1	805	220, 229, 230
Nuoren metsän kunnostus	0,1	53	227
Taimikonharvennus	0,1	34	226
Yhteensä:	2,2	892	

Metsänhoitotyöt vuosina 2029-2033

Työlaji	Pinta-ala, ha	Kustannusarvio, €	Kuviot, joilla on metsänhoitotyöehdotus
Yhteensä:			

YHTEENVETO, METSÄNHOITOTYÖT

Metsänhoitotyöt kooste, hakkuista riippumattomat

- Taimikon perustaminen
- Taimikon varhaishoito
- Taimikonharvennus
- Ojitus
- Lannoitus
- Muu hoitotyö
- Uudistusalan raivaus
- Ennakkoraivaus



KUVIO 220

Kuvio	Pinta-ala, ha	Kiinteistön nimi ja tunnus, pääryhmä, kasvupaikka, maalaji, kehitysluokka, saavutettavuus ja metsikön laatu											Toimenpidesuunnitelmat kuviolla	
			puulaji	ikä, v	tilavuus m ³ /kuvio	m ³ /ha	tukkia, m ³ /ha	kuitua, m ³ /ha	läpimitta, cm	pituus, m	runkoluku, kpl/ha	ppa, m ² /ha		kasvu m ³ /ha/v
220	1,5	KYLÄKORPI 418-425-10-153 Metsämaa Tuore kangas, vastaava suo ja mustikkaturvekangas Turvema 03 - Vartunut kasvatusmetsikkö Talvi Tyydyttävä	Yhteensä	43	308	201	14	181	16.5	17.1	1295	25.0	5.4	Harvennus 2025, Ennakkoraivaus 2024
			Lehtipuu	40	256	168	0	162	16.0	17.0	1121	21.0	4.5	
			Kuusi	55	45	29	11	18	18.0	17.0	160	3.5	0.8	
			Mänty	70	7	5	3	2	25.0	20.0	14	0.5	0.1	
		Hoitoluokka M2 Lähimetsä												

- Tilat: 418-425-10-153.
- Kaavamerkintä VL, VK ja VU.
- Kuviolla Kylmäkorventien leikkikenttä ja urheilukenttä.
- Pääosin soistunutta, puusto tiheää. Kuviota voidaan raivata/siistiä.

KUVIO 220



KUVIO 220



KUVIO 221



KUVIO 222

222	1,8	HOLLO 418-425-1-319 Metsämaa Tuore kangas, vastaava suo ja mustikkaturvekangas Kivinen keskikarkea tai karkea kangasmaa 03 - Varttunut kasvatusmetsikkö Kesä Tyydyttävä	Yhteensä	60	505	274	175	95	23.1	21.0	780	27.5	5.8	Harvennus 2028	
			Lehtipuu	50	36	19	2	17	20.0	21.0	72	2.0	0.5		
			Mänty	65	54	29	18	11	26.0	21.0	66	3.0	0.6		
			Kuusi	60	415	225	155	67	23.0	21.0	642	22.5	4.7		
		Hoitoluokka M2 Lähimetsä													

- Tilat: 418-425-1-391.
- Kaavamerkintä VL.
- Pystykuivia 5 kpl:tta, voidaan poistaa.
- Voidaan harventaa varovasti mäntyä ja lehtipuuta suosien.

KUVIO 222



KUVIO 223

223	0,2	MURTO 418-425-1-72 Metsämaa Lehtomainen kangas, vastaava suo ja ruohoturvekangas Hienojakoinen kangasmaa A0 - Aukea Kesä
		Hoitoluokka M2 Lähimetsä

- Tilat: 418-425-1-72.
- Kaavamerkintä VK. Leikkikentäntien leikkikenttä.
- Reunoilla istutettuja puita.

KUVIO 223



KUVIO 224

224	1,1	HOLLO 418-425-1-319 Metsämaa Tuore kangas, vastaava suo ja mustikkaturvekangas Kivinen keskikarkea tai karkea kangasmaa 03 - Varttunut kasvatusmetsikkö Kesä	Yhteensä	70	259	237	157	78	24.0	21.0	591	24.3
			Kuusi	70	99	90	63	26	24.0	21.0	221	9.0
			Rauduskoiv	65	3	3	1	2	22.0	21.0	10	0.3
			Mänty	70	158	144	94	49	24.0	21.0	360	15.0
		Hoitoluokka M2 Lähimetsä										

- Tilat: 418-425-1-139.
- Kaavamerkintä VL.
- Osin kalliomännikköä.
- Siisti puistometsä, hoitotoimenpiteitä tarpeen mukaan.

KUVIO 224



KUVIO 225

225	0,7	HOLLO 418-425-1-319 Metsämaa Tuore kangas, vastaava suo ja mustikkaturvekangas Kivinen keskikarkea tai karkea kangasmaa 03 - Varttunut kasvatusmetsikkö Kesä	Yhteensä	66	96	142	91	50	23.7	20.9	388	14.3
			Rauduskoiv	60	2	3	1	2	25.0	22.0	8	0.3
			Mänty	50	14	21	5	16	18.0	16.0	125	2.7
			Kuusi	70	80	118	85	32	25.0	22.0	255	11.3
		Hoitoluokka M2 Lähimetsä										

- Tilat: 418-425-1-139.
- Kaavamerkintä VL.
- Osin kalliomaastoa, alempana kuusikkoa.
- Hoitotoimenpiteitä tarpeen mukaan.

KUVIO 225



KUVIO 226

226	0,1	HOLLO 418-425-1-319 Metsämaa Tuore kangas, vastaava suo ja mustikkaturvekangas Hienojakoinen kangasmaa T2 - Taimikko yli 1,3 m Kesä Tyydyttävä	Yhteensä	25	0	7	0	1	4.0	5.0	2800	2.5	Taimikonharvennus 2024
			Lehtipuu	25	0	7	0	1	4.0	5.0	2800	2.5	
		Hoitoluokka M2 Lähimetsä											

- Tilat: 418-425-1-139.
- Kaavamerkintä VL.
- Pieni kuvio, jossa tiheää lehtipuustoa, voidaan raivata/siistiä.

KUVIO 226



KUVIO 227

227	0,1	KUUSELANTIE 418-425-6-361 Metsämaa Lehtomainen kangas, vastaava suo ja ruohoturvekangas Hienojakoinen kangasmaa 02 - Nuori kasvatusmetsikkö Kesä Tyydyttävä	Yhteensä	53	13	164	63	96	20.2	19.7	911	18.0	Nuoren metsän kunnostus 2024
			Lehtipuu	35	6	77	0	72	14.0	17.0	761	10.0	
			Kuusi	75	7	87	63	24	28.0	23.0	150	8.0	
		Hoitoluokka M2 Lähimetsä											

- Tilat: 418-425-6-361.
- Kaavamerkintä VL.
- Paikoin tiheää lehtipuustoa, voidaan harventaa / siistiä.

KUVIO 227



KUVIO 228

228	0,1 KUIUSELANTIE 418-425-6-361 Metsämaa Lehtomainen kangas, vastaava suo ja ruohoturvekangas Hienojakoinen kangasmaa 03 - Vartunut kasvatusmetsikkö Kesä	Yhteensä	35	3	28	4	24	22.0	15.6	122	4.0
		Lehtipuu	35	1	12	2	10	22.0	15.0	55	1.8
		Havupuu	35	1	16	2	14	22.0	16.0	67	2.2
	Hoitoluokka M2 Lähimetsä										

- Tilat: 418-425-6-361.
- Kaavamerkintä VL.
- Osin avointa aluetta.

KUVIO 229

229	0,4	LAHTELA 418-425-4-300	Yhteensä	72	74	178	105	71	24.7	21.4	452	18.0	4.2	Harvennus 2025, Ennakkoraivaus 2024
		Metsämaa	Kuusi	75	24	58	40	17	26.0	21.0	140	6.0	1.3	
		Tuore kangas, vastaava suo ja	Lehtipuu	60	16	39	6	32	20.0	21.0	142	4.0	1.0	
		mustikkaturvekangas	Mänty	75	34	82	59	22	26.0	22.0	170	8.0	1.9	
		Hienojakoinen kangasmaa												
		04 - Uudistuskypsä metsikkö												
		Kesä												
		Tyydyttävä												
		Hoitoluokka M2 Lähimetsä												

- Tilat: 418-425-4-300.
- Kaavamerkintä VL. Junarata vieressä.
- Paikoin tiheää puustoa, voidaan harventaa.

KUVIO 229



KUVIO 230

230	0,1	HOLLO 418-425-1-319	Yhteensä	68	24	200	87	111	25.2	22.0	500	20.0	4.5	Harvennus 2025, Ennakkoraivaus 2024
		Metsämaa												
		Tuore kangas, vastaava suo ja mustikkaturvekangas	Kuusi	75	13	108	78	30	28.0	22.0	200	10.8	2.3	
		Hienojakoinen kangasmaa 03 - Varttunut kasvatusmetsikkö Kesä Tyydyttävä	Lehtipuu	60	11	92	9	81	22.0	22.0	300	9.2	2.2	
		Hoitoluokka M2 Lähimetsä												

- Tilat: 418-425-1-319.
- Kaavamerkintä VL. Junarata vieressä.
- Pääosin tiheää lehtipuustoa, voidaan harventaa.

KUVIO 230

