



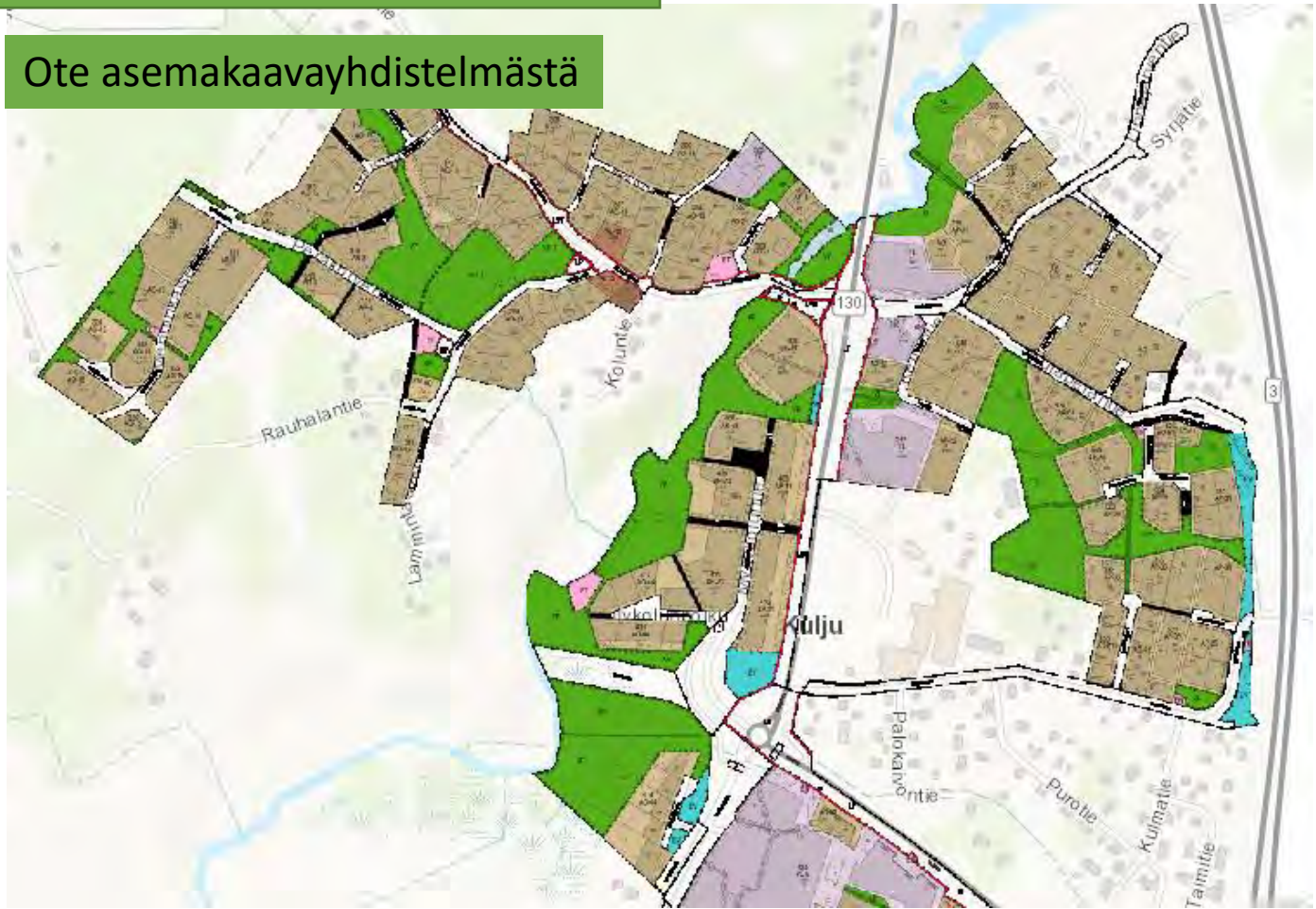
TAAJAMAMETSÄSUUNNITELMA 2023 - 2032

Lempäälä

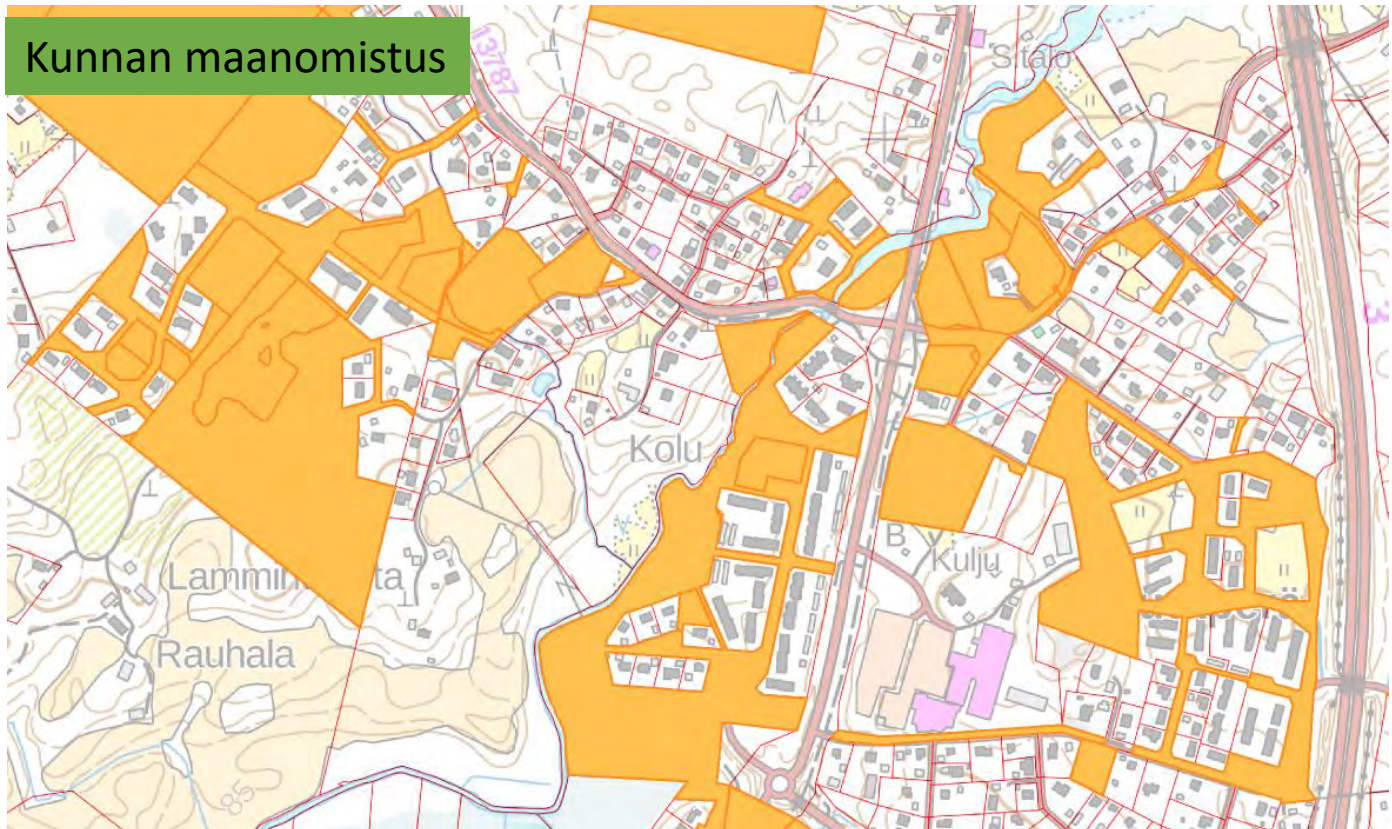
Kulju

ASEMAKAAVA JA MAANOMISTUS

Ote asemakaavayhdistelmästä

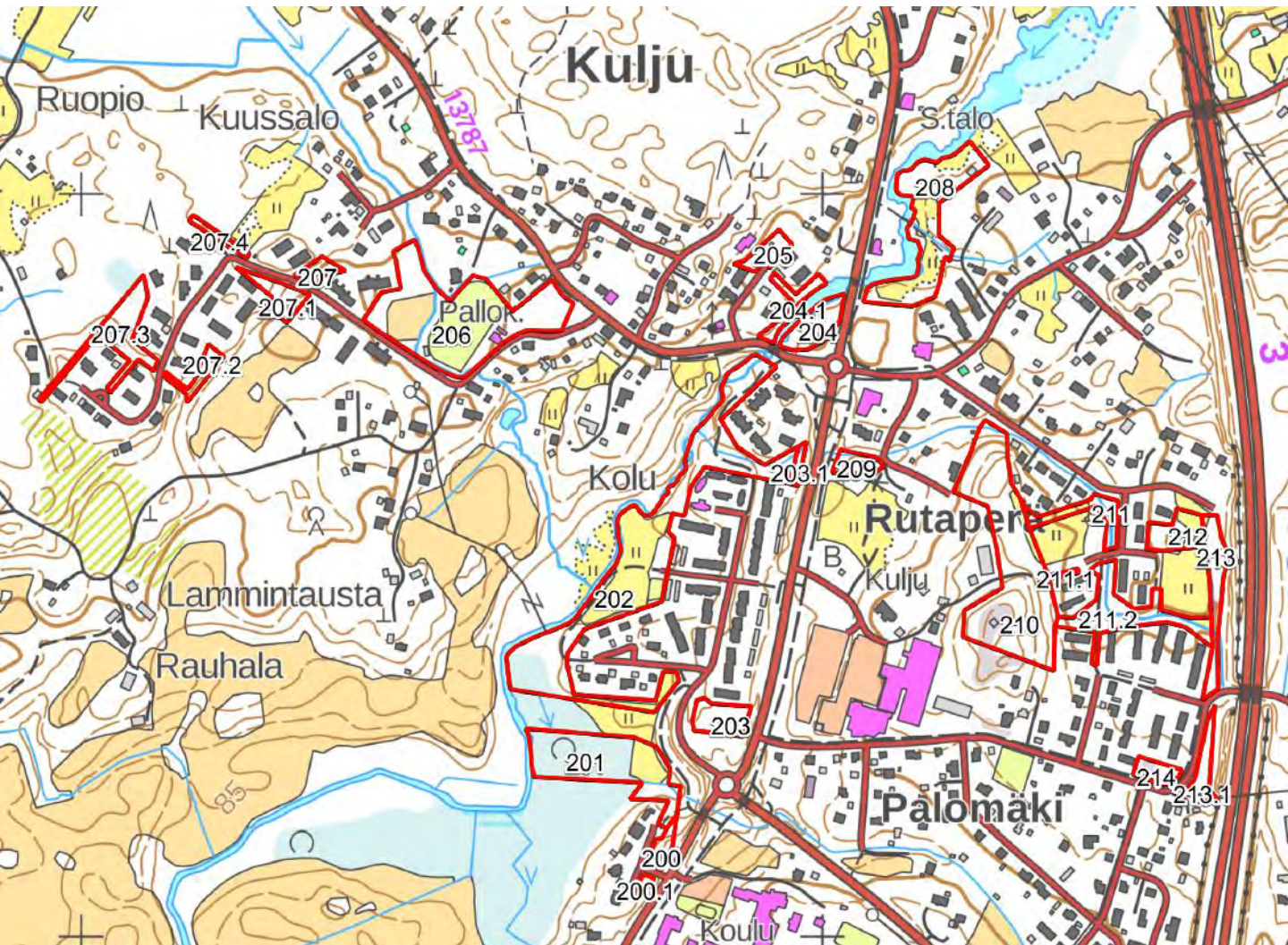


Kunnan maanomistus



KUIVIOKARTTA (PERUSKARTTA)

Kuviot 200-214



KUIVOKARTTA (ILMAKUVA)

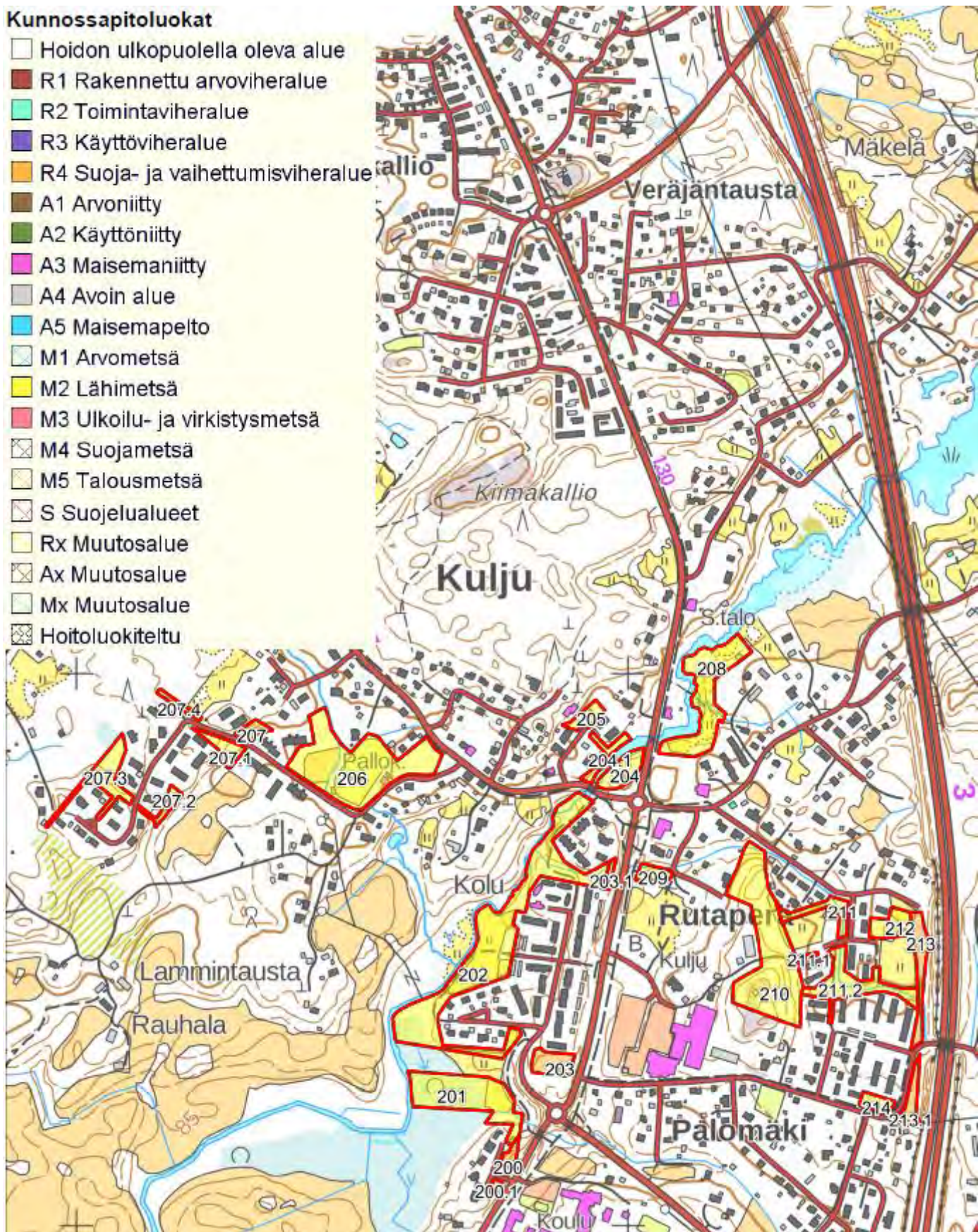
Kuviot 200-214



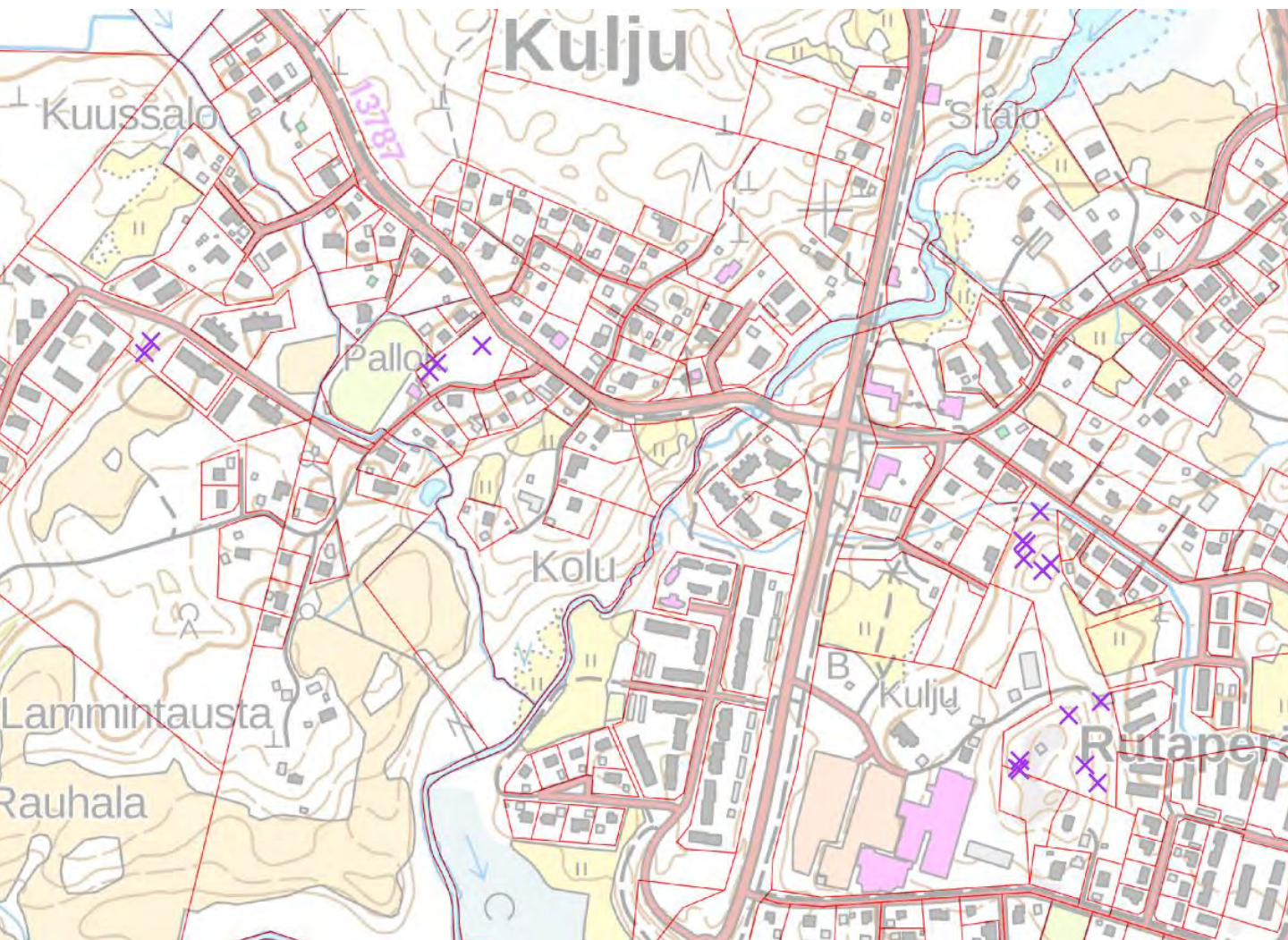
KUNNOSSAPITOLUOKAT

Kunnossapitoluokat

- Hoidon ulkopuolella oleva alue
- R1 Rakennettu arvoviheralue
- R2 Toimintaviheralue
- R3 Käyttöviheralue
- R4 Suoja- ja vaihettumisviheralue
- A1 Arvoniitty
- A2 Käyttöniitty
- A3 Maisemaniitty
- A4 Avoin alue
- A5 Maisemapelto
- M1 Arvometsä
- M2 Lähimetsä
- M3 Ulkoilu- ja virkistysmetsä
- M4 Suojametsä
- M5 Talousmetsä
- S Suojelualueet
- Rx Muutosalue
- Ax Muutosalue
- Mx Muutosalue
- Hoitoluokiteltu



KIRJANPAINAJATUHOT



- Maastokartoituksessa löydetyt pystykuivat puut merkittynä karttaan ruksilla, määrä 18 kpl:ta.
- Pystykuivat ovat pääosin kirjanpainajan kuivaamia kuusia.

YHTEENVETO, HAKKUUT

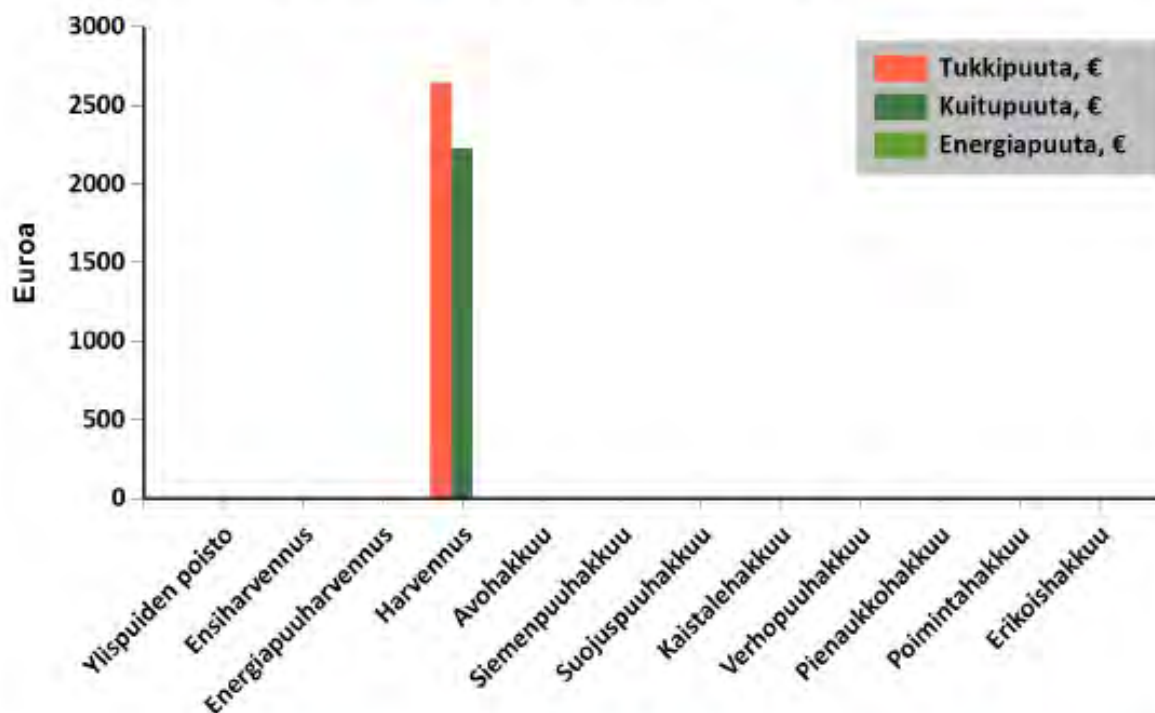
Tässä suunnitelmassa ehdotettujen mukainen kantorahatulo on

vuonna 2023: 3158 €

vuosina 2024-2028: 1710 €

ja vuosina 2029-2033: 0 €

Hakkuutulot hakkuutavoittain



Hakkuutapa	Pinta-ala, ha	Tukkipuuta, €	Kuitupuuta, €	Energiapuuta, €	Yhteensä, €
Ylispuiden poisto					0
Ensiharvennus					0
Energiapuuharvennus					0
Harvennus	3.4	2643	2224		4867
Avohakkuu					0
Siemenpuuhakkuu					0
Suojuspuuhakkuu					0
Kaistalehakkuu					0
Verhopuuhakkuu					0
Pienaukkohakkuu					0
Poimintahakkuu					0
Erikoishakkuu					0
Yhteensä	3.4	2643	2224		4867

YHTEENVETO, HAKKUUT

Kiireelliset hakkuut

Hakkuutapa	Pinta-ala, ha	Tulot €	Kuviot, joilla on hakkuuehdotus
Harvennus	2,3	3158	210
Yhteensä	2,3	3158	

Hakkuut vuosina 2024-2028

Hakkuutapa	Pinta-ala, ha	Tulot €	Kuviot, joilla on hakkuuehdotus
Harvennus	1,1	1710	201, 205
Yhteensä	1,1	1710	

Hakkuut vuosina 2029-2033

Hakkuutapa	Pinta-ala, ha	Tulot €	Kuviot, joilla on hakkuuehdotus
Yhteensä			

YHTEENVETO, HAKKUUT

Hakkuut, yksinkertaistettu

- Ensiharvennus
- Harvennus
- Päätehakkuu
- Ylispuiden poisto
- Muu hakkuu



YHTEENVETO, METSÄNHOITOTYÖT

Kiireelliset metsänhoitotyöt

Työlaji	Pinta-ala, ha	Kustannusarvio, €	Kuviot, joilla on metsänhoitotyöehdotus
Ennakkoraivaus	2,3	880	210
Yhteensä:	2,3	880	

Metsänhoitotyöt vuosina 2024-2028

Työlaji	Pinta-ala, ha	Kustannusarvio, €	Kuviot, joilla on metsänhoitotyöehdotus
Ennakkoraivaus	1,3	503	201
Yhteensä:	1,3	503	

Metsänhoitotyöt vuosina 2029-2033

Työlaji	Pinta-ala, ha	Kustannusarvio, €	Kuviot, joilla on metsänhoitotyöehdotus
Yhteensä:			

YHTEENVETO, METSÄNHOITOTYÖT

Metsänhoitotyöt kooste, hakkuista riippumattomat

- Taimikon perustaminen
- Taimikon varhaishoito
- Taimikonharvennus
- Ojitus
- Lannoitus
- Muu hoitotyö
- Uudistusalan raivaus
- Ennakkoraivaus



KUVIO 200

Kuvio	Pinta-ala, ha	Kiinteistön nimi ja tunnus, pääryhmä, kasvupaikka, maalaji, kehitysluokka, saavutettavuus ja metsikön laatu											Toimenpidesuunnitelmat kuviolla	
			puulaji	ikä, v	tilavuus m ³ /kuvio	tukkia, m ³ /ha	kuitua, m ³ /ha	läpimitta, cm	pituus, m	runkoluku, kpl/ha	ppa, m ² /ha	kasvu m ³ /ha/v		
200	0,1	MYLLYKOLUNPUISTO 418-424-9-1040 Muu metsätalousmaa												
		Hoitoluokka R4 Suoja- ja vaihtumisviheralue												

- Tilat: 418-424-9-1040.
- Kaavamerkintä EV.
- Istutettuja puita.
- Hoitotoimenpiteitä tarpeen mukaan.



KUVIO 201

201	1,3	MYLLYKOLUNPUISTO 418-424-9-1040 Metsämaa Lehtomainen kangas, vastaava suo ja ruohoturvekangas Hienojakoinen kangasmaa 03 - Varttunut kasvatusmetsikkö Kesä Tydyttävä	Yhteensä	45	263	204	61	141	25.0	22.0	487	21.0	6.3	Harvennus 2025, Ennakkoraivaus 2024
			Rauduskoiv	45	263	204	61	141	25.0	22.0	487	21.0	6.3	
		Hoitoluokka M2 Lähimetsä												

- Tilat: 418-424-9-1040.
- Kaavamerkintä VP.
- Osin avointa peltoa, jolle voidaan istuttaa lehtipuuta.
- Osin koivikkoa, jota voidaan harventaa.

KUVIO 201



KUVIO 202

202	3,2	MYLLYKOLUNPUISTO 418-424-9-1040 Metsämaa Lehtomainen kangas, vastaava suo ja ruohoturvekangas Hienojakoinen kangasmaa 03 - Varttunut kasvatusmetsikkö Kesä Tyydyttävä	Yhteensä	30	171	54	16.0	17.0	401	7.0
			Lehtipuu	30	171	54	16.0	17.0	401	7.0
		Hoitoluokka M2 Lähimetsä								

- Tilat: 418-424-9-1040.
- Kaavamerkintä VP.
- Pääosin avointa aluetta.
- Osin puron reunapuustoa, jota voidaan raivata/siistiä.

KUVIO 202





KUVIO 203

203	0,3 MYLLYKOLUNPUISTO 418-424-9-1040 Muu metsätalousmaa
	Hoitoluokka R4 Suoja- ja vaihtumisviheralue

- Tilat: 418-424-9-1040.
- Kaavamerkintä EV.
- Istutettuja puita.
- Hoitotoimenpiteitä tarpeen mukaan.



KUVIO 204

204	0,3	JUSSINPUISTO 418-424-9-837 Metsämaa Lehtomainen kangas, vastaava suo ja ruohoturvekangas Hienojakoinen kangasmaa 04 - Uudistuskypä metsikkö Kesä	Yhteensä	64	28	83	16	67	27.6	24.0	159	7.8
			Haapa	60	21	62	0	61	25.0	24.0	135	5.8
			Mänty	75	7	21	16	5	35.0	24.0	24	2.0
		Hoitoluokka M2 Lähimetsä										

- Tilat: 418-424-9-837.
- Kaavamerkintä VP.
- Rannan vieruspuustoa.



KUVIO 205

0,2	JUSSINPUISTO 418-424-9-837	Yhteensä	71	31	181	105	75	29.7	23.3	295	17.1	2.7	Harvennus 2024
	Metsämaa	Lehtipuu	60	8	49	7	41	24.0	24.0	120	4.5	1.0	
	Tuore kangas, vastaava suo ja mustikkaturvekangas	Mänty	75	20	114	84	29	32.0	23.0	150	10.8	1.4	
	Kivinen keskikarkea tai karkea kangasmaa	Kuusi	75	3	19	14	5	30.0	23.0	25	1.8	0.3	
	04 - Uudistus kypsä metsikkö												
	Kesä												
	Tyydyttävä												
	Hoitoluokka												
	M2 Lähimetsä												

- Tilat: 418-424-9-837.
- Kaavamerkintä VP.
- Kuviota voidaan harventaa.

KUVIO 205



KUVIO 206

206	2,3	KUUSKULMA 418-424-9-81 Metsämaa Tuore kangas, vastaava suo ja mustikkaturvekangas Kivinen keskikarkea tai karkea kangasmaa 03 - Varttunut kasvatusmetsikkö Kesä Tyydyttävä	Yhteensä	68	245	107	60	45	25.3	21.2	327	11.0
			Kuusi	75	119	52	37	14	28.0	22.0	96	5.0
			Mänty	75	71	31	23	8	30.0	23.0	52	3.0
			Lehtipuu	50	55	24	0	23	16.0	18.0	179	3.0
		Hoitoluokka M2 Lähimetsä										

- Tilat: 418-424-9-81, 418-424-9-396, 418-424-9-466, 418-425-9-168, 418-425-4-289.
- Kaavamerkintä VP ja VU. Kuljun urheilukenttä.
- Muutamia pystykuivia kuusia urheilukentän tuntumassa, poistettava. Mahdollista kirjanpainajatuhojen etenemistä tarkkailtava.
- Peltoalueita voidaan raivata/siistiä ja täydennysistuttaa.

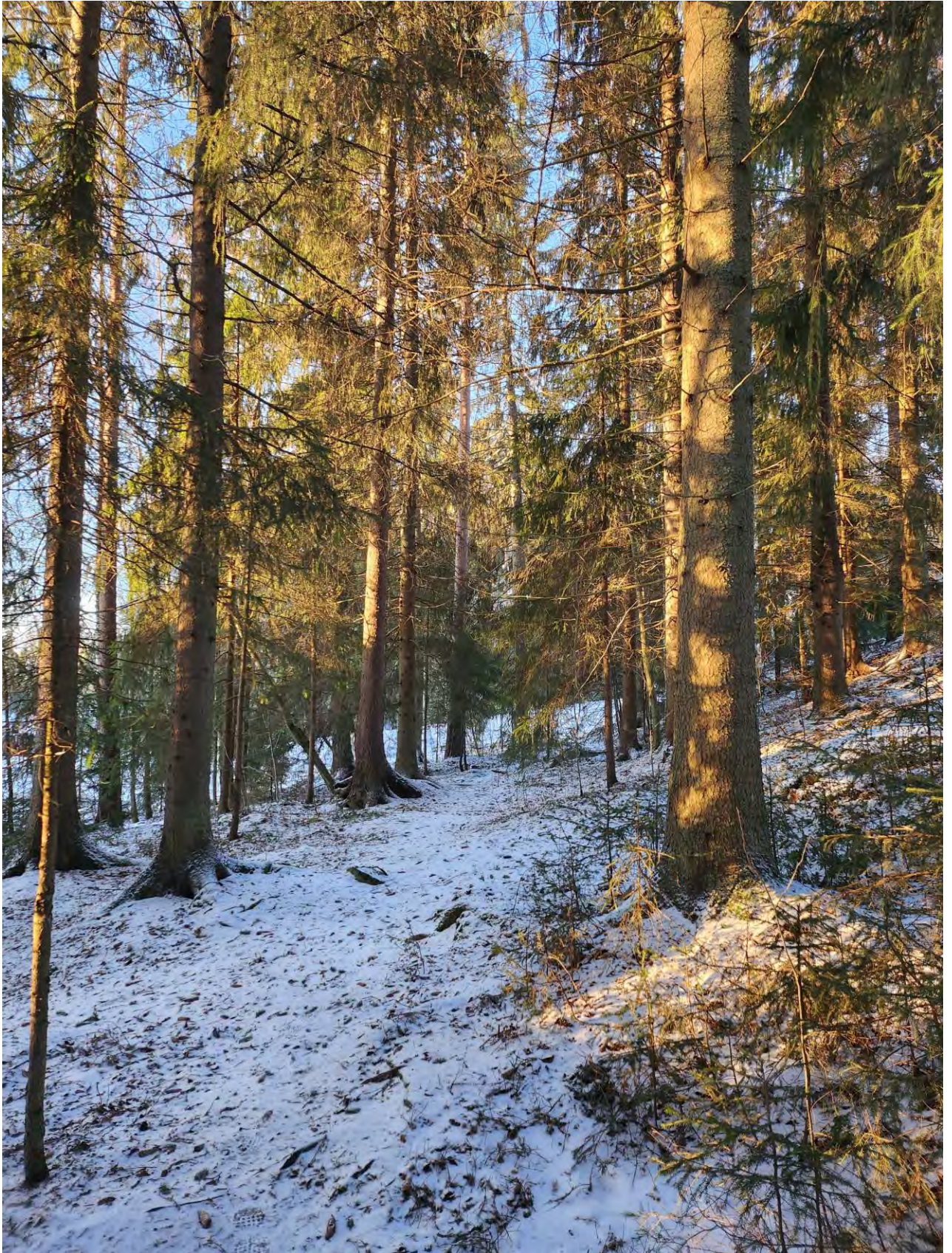
KUVIO 206



KUVIO 206









KUVIO 208

208	1,2	MÄKELÄ 418-424-4-191 Metsämaa Lehtomainen kangas, vastaava suo ja ruohoturvekangas Hienojakoinen kangasmaa A0 - Aukea Kesä Tyydyttävä	
		Hoitoluokka M2 Lähimetsä	

- Tilat: 418-424-4-191, 418-424-4-148, 418-424-9-874, 418-424-9-608.
- Kaavamerkintä VL.
- Pohjoisemmassa osassa luo-merkintä.
- Pääosin peltoaukeaa, osin tiheää lehtipuustoa, jota voidaan raivata huomioiden luo-merkintä.



KUVIO 209

209	0,2	Kartanonväylät 418-424-9-1177 Metsämaa Lehtomainen kangas, vastaava suo ja ruohoturvekangas Hienojakoinen kangasmaa A0 - Aukea Kesä
		Hoitoluokka M2 Lähimetsä

- Tilat: 418-424-9-1177.
- Kaavamerkintä VL.
- Pääosin avointa aluetta.



KUVIO 210

210	2,3	Kartanonväylät 418-424-9-1177 Metsämaa Tuore kangas, vastaava suo ja mustikkaturvekangas Kivinen keskikarkea tai karkea kangasmaa 04 - Uudistuskypsä metsikkö Kesä Tyydyttävä	Yhteensä	79	520	231	154	74	28.0	23.0	498	22.0	3.9	Harvennus 2023, Ennakkoraivaus 2023
			Mänty	85	197	88	69	18	30.0	24.0	128	8.0	1.1	
			Lehtipuu	40	54	24	0	23	15.0	17.0	185	3.0	0.8	
			Kuusi	85	269	119	86	33	30.0	24.0	185	11.0	2.0	
		Hoitoluokka M2 Lähimetsä												

- Tilat: 418-424-9-1177.
- Kaavamerkintä VL.
- Kuviolla luo-merkintöjä.
- Useita pystykuivia kuusia.
- Ehdotuksena harvennus huomioiden luo-merkintä. Lehtipuustoa voidaan samalla raivata/siistiä. Harvennuksessa poistetaan pystykuivat ja vanhimmat kuuset. Nuorimpia, elinvoimaisia, kuusia jätetään. Koivut ja männyt pääosin jätetään, huonoimmat poistetaan.
- Vaihtoehtona on, että vain pystykuivia kuusia käydään poimintahakkuuna hakemassa pois. Näin toimiessa jäljelle jäävä puusto on alttiimpi tuuliolosuhteille lisääntyneen aukkoisuuden takia. Kuusissa ovat juuret maan pinnan läheisyydessä ja näin kuusi ei kestä muuttuneita tuuliolosuhteita (lisääntynyt aukkoisuus) yhtä hyvin kuin mänty ja koivu/haapa. Tuulituhoriski kaatuneiden puiden muodossa tulee lisääntymään ja aiheuttamaan mahdollisia vaaratilanteita puistometsässä.
- Jos kuviolle ei tehdä mitään, niin pystykuivien kuusien määrä tulee tod.näk. lisääntymään. Aikaa myöten pystykuivista puista tulee vaaratekijä, koska ne ovat alttiita kaatumaan tuulella ja aiheuttamaan vaaratilanteita. Kuvion sijainti on keskeinen asutukseen nähden.

KUVIO 210



KUVIO 210



KUVIO 211

211	0,3	Kartanonväylät 418-424-9-1177 Metsämaa Lehtomainen kangas, vastaava suo ja ruohoturvekangas Hienojakoinen kangasmaa A0 - Aukea Kesä
		Hoitoluokka M2 Lähimetsä

- Tilat: 418-424-9-1177.
- Kaavamerkintä VP.
- Pääosin avointa aluetta. Ojanvieruksia voidaan raivata/siistiä.

KUVIO 211



KUVIO 212

212	0,3	Kartanonväylät 418-424-9-1177	Yhteensä	45	80	251		18.0	20.0	1162	28.0
		Metsämaa	Haapa	45	80	251		18.0	20.0	1162	28.0
		Lehtomainen kangas, vastaava suo ja ruohoturvekangas									
		Kivinen keskikarkea tai karkea kangasmaa									
		03 - Varttunut kasvatusmetsikkö									
		Kesä									
		Tyydyttävä									
		Hoitoluokka									
		M2 Lähimetsä									

- Tilat: 418-424-9-1177.
- Kaavamerkintä VL.
- Haapametsikköä, kuviolla luo-merkintä.

KUVIO 212



KUVIO 213

213	0,4	Kartanonväylät 418-424-9-1177 Muu metsätalousmaa
		Hoitoluokka R4 Suoja- ja vaihtumisviheralue

- Tilat: 418-424-9-1177.
- Kaavamerkintä EV.
- Avointa aluetta.

KUVIO 213



KUVIO 214

214	0,1	Kartanonväylät 418-424-9-1177	Yhteensä	30	10	67		15.0	16.0	600	9.2
		Metsämaa	Lehtipuu	30	10	67		15.0	16.0	600	9.2
		Lehtomainen kangas, vastaava suo ja ruohoturvekangas									
		Hienojakoinen kangasmaa									
		02 - Nuori kasvatusmetsikkö									
		Kesä									
		Tyydyttävä									
		Hoitoluokka									
		M2 Lähimetsä									

- Tilat: 418-424-9-1177.
- Kaavamerkintä VL.
- Lehtipuustoa, jota voidaan raivata/siistiä.

KUVIO 214

