



TAAJAMAMETSÄSUUNNITELMA 2023 - 2032

Lempäälä

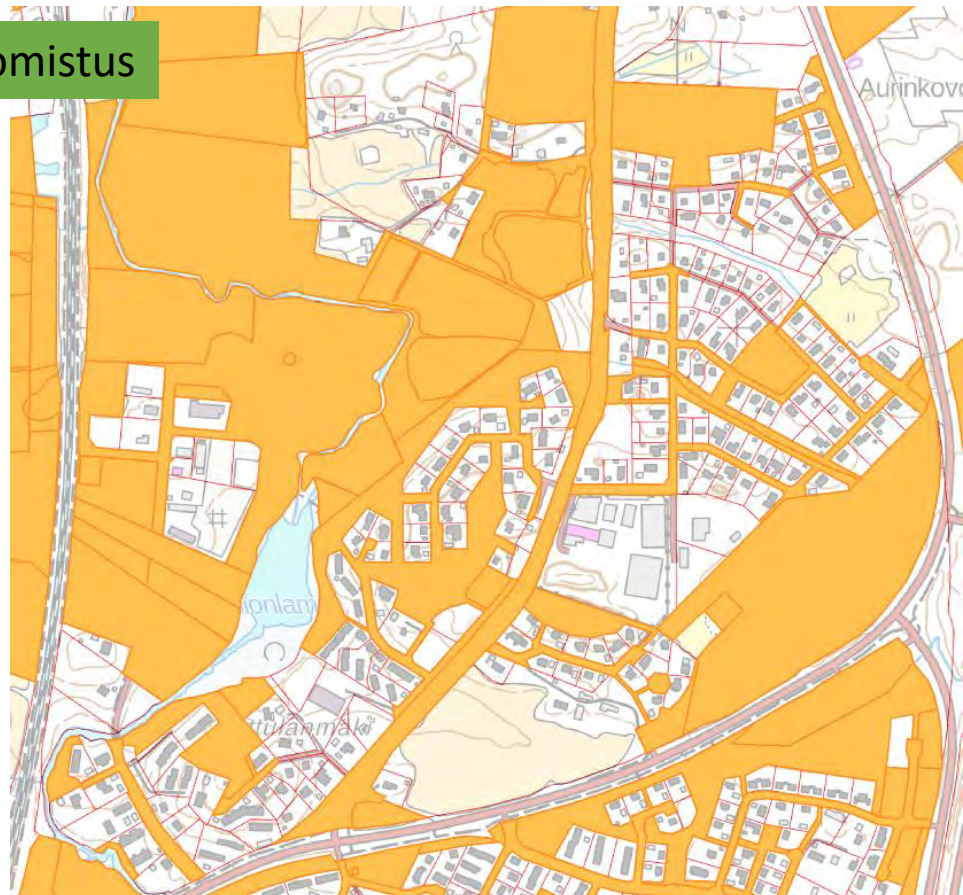
Ruskea-ahde

ASEMAKAAVA JA MAANOMISTUS

Ote asemakaavayhdistelmästä

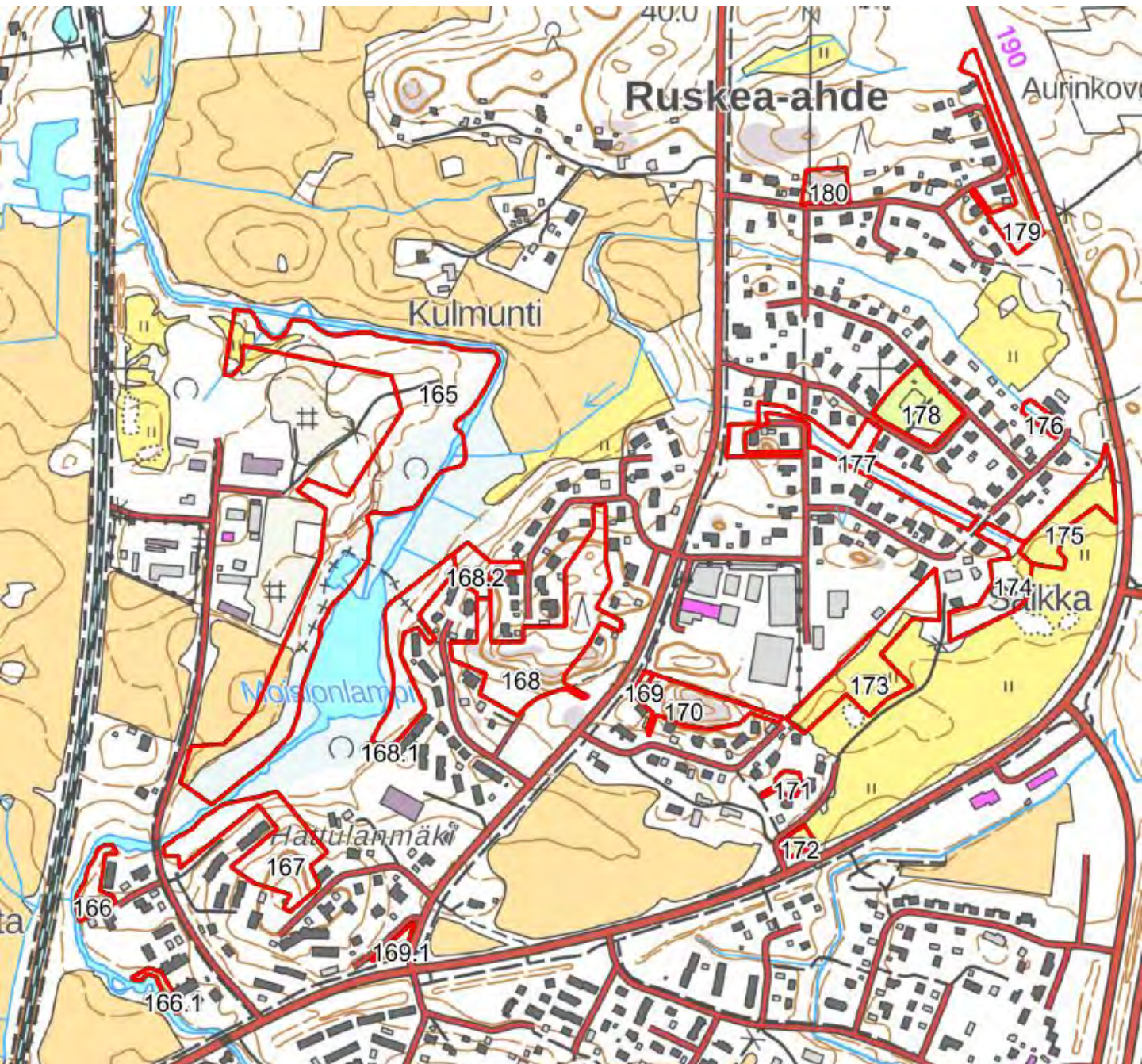


Kunnan maanomistus



KUIVIOKARTTA (PERUSKARTTA)

Kuviot 165-180



KUVIOKARTTA (ILMAKUVA)

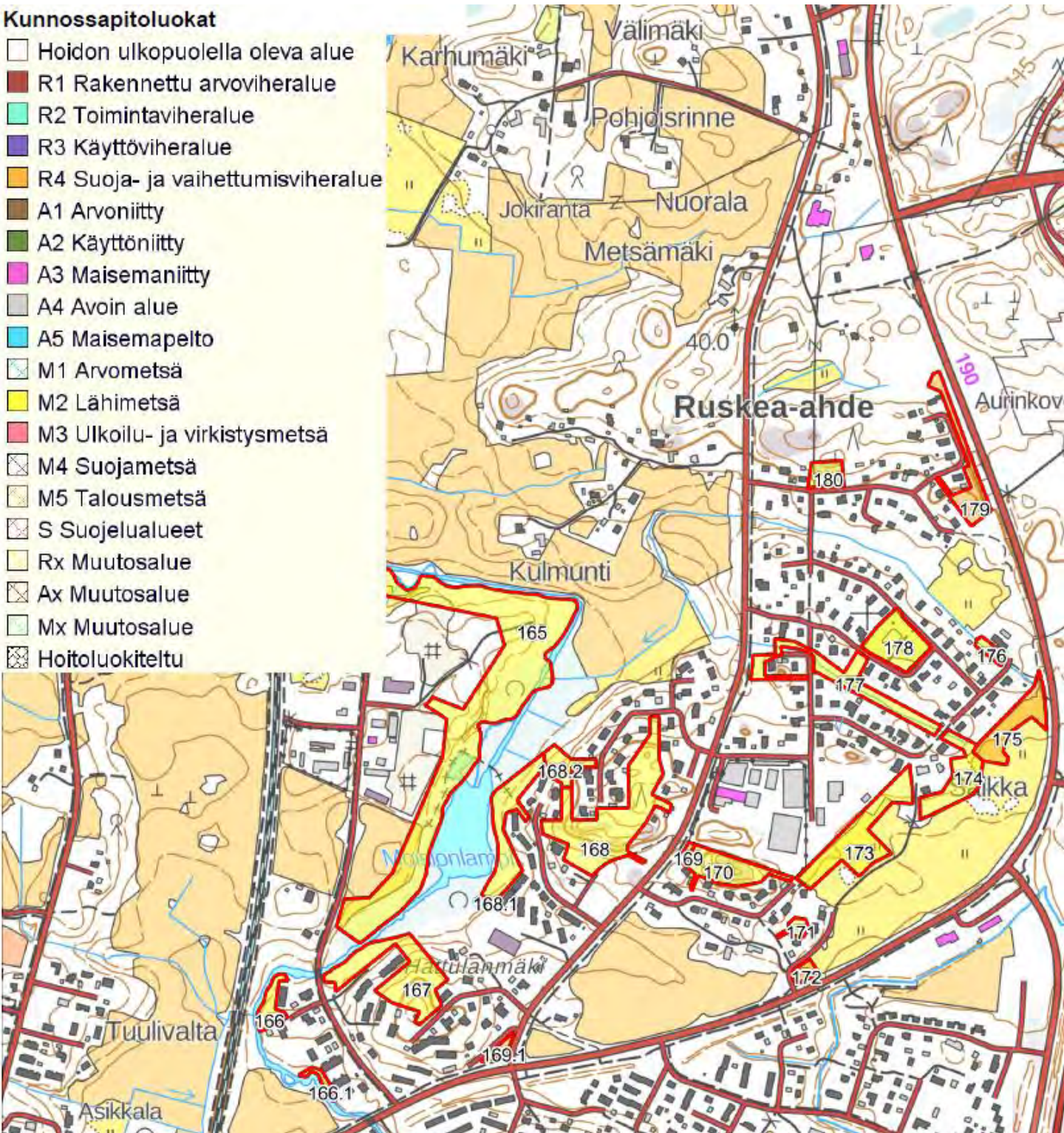
Kuviot 165-180



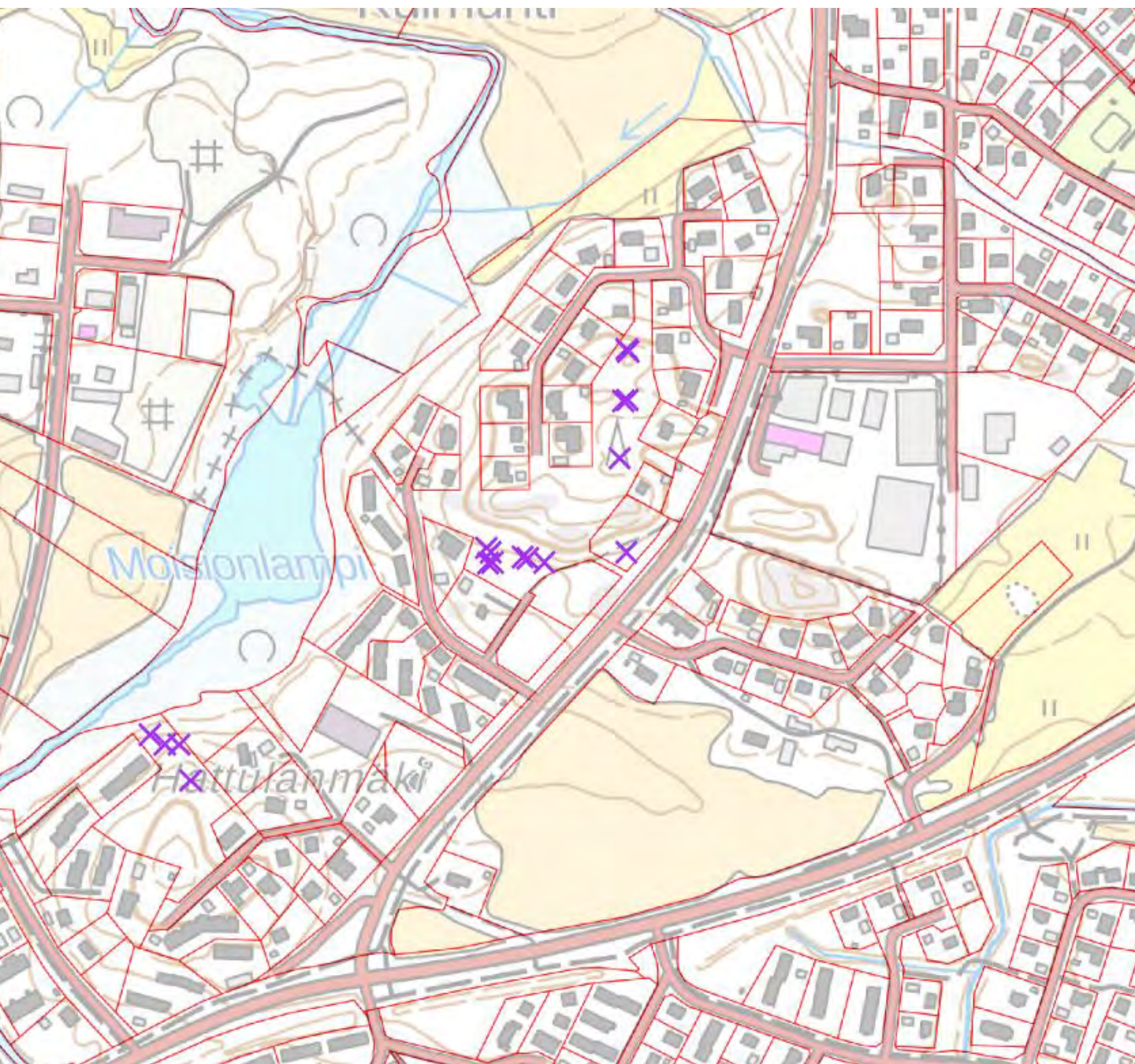
KUNNOSSAPITOLUOKAT

Kunnossapitoluokat

-  Hoidon ulkopuolella oleva alue
-  R1 Rakennettu arvoviheralue
-  R2 Toimintaviheralue
-  R3 Käyttöviheralue
-  R4 Suoja- ja vaihettumisviheralue
-  A1 Arvoniitty
-  A2 Käyttöniitty
-  A3 Maisemaniitty
-  A4 Avoin alue
-  A5 Maisemapelto
-  M1 Arvometsä
-  M2 Lähimetsä
-  M3 Ulkoilu- ja virkistysmetsä
-  M4 Suojametsä
-  M5 Talousmetsä
-  S Suojelualueet
-  Rx Muutosalue
-  Ax Muutosalue
-  Mx Muutosalue
-  Hoitoluokiteltu



KIRJANPAINAJATUHOT



- Maastokartoituksessa löydetyt pystykuivat puut merkittynä karttaan ruksilla, määrä 17 kpl:ta.
- Pystykuivat ovat pääosin kirjanpainajan kuivaamia kuusia, joukossa on muutama koivu/mänty.

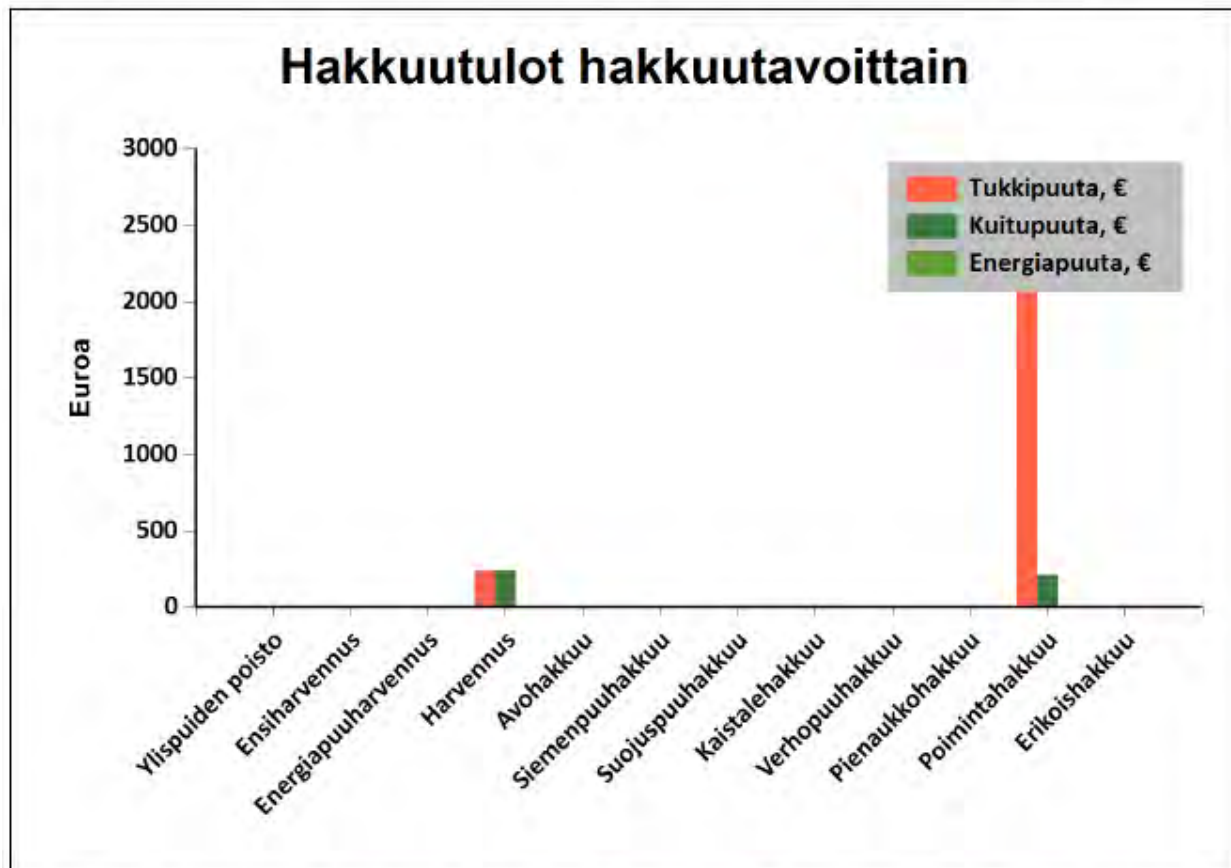
YHTEENVETO, HAKKUUT

Tässä suunnitelmassa ehdotettujen mukainen kantorahatulo on

vuonna 2023: 3325 €

vuosina 2024-2028: 0 €

ja vuosina 2029-2033: 0 €



Hakkuutapa	Pinta-ala, ha	Tukkipuuta, €	Kuitupuuta, €	Energiapuuta, €	Yhteensä, €
Ylispuiden poisto					0
Ensiharvennus					0
Energiapuuharvennus					0
Harvennus	0,7	237	238		475
Avohakkuu					0
Siemenpuuhakkuu					0
Suojuspuuhakkuu					0
Kaistalehakkuu					0
Verhopuuhakkuu					0
Pienaukkohakkuu					0
Poimintahakkuu	0,5	2638	212		2850
Erikoishakkuu					0
Yhteensä	1,2	2874	451		3325

YHTEENVETO, HAKKUUT

Kiireelliset hakkuut

Hakkuutapa	Pinta-ala, ha	Tulot €	Kuviot, joilla on hakkuuehdotus
Harvennus	0,7	475	174
Poimintahakkuu	0,5	2850	168
Yhteensä	1,2	3325	

Hakkuut vuosina 2024-2028

Hakkuutapa	Pinta-ala, ha	Tulot €	Kuviot, joilla on hakkuuehdotus
Yhteensä			

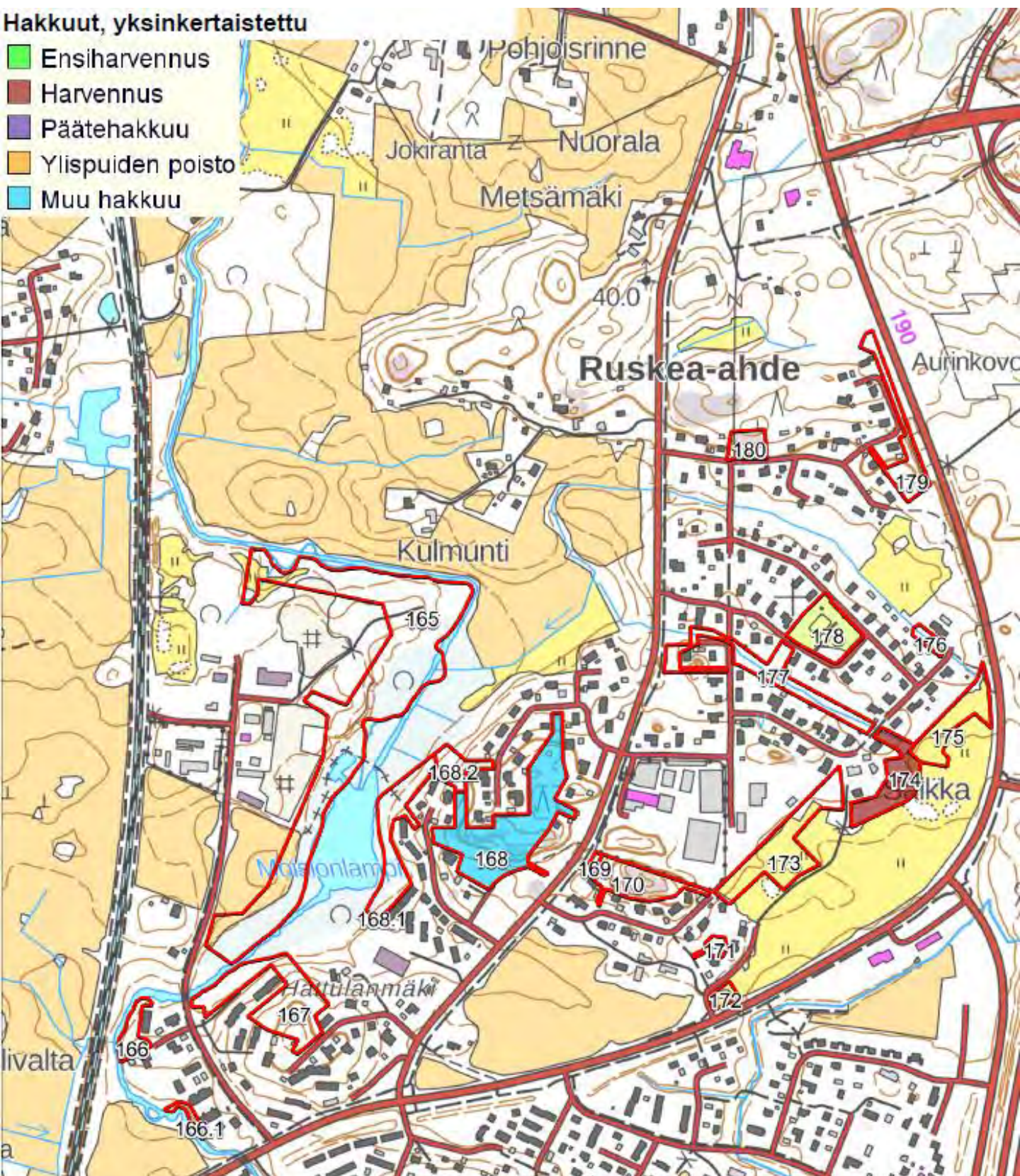
Hakkuut vuosina 2029-2033

Hakkuutapa	Pinta-ala, ha	Tulot €	Kuviot, joilla on hakkuuehdotus
Yhteensä			

YHTEENVETO, HAKKUUT

Hakkuut, yksinkertaistettu

- Ensiharvennus
- Harvennus
- Päätehakkuu
- Ylispuiden poisto
- Muu hakkuu



YHTEENVETO, METSÄNHOITOTYÖT

Kiireelliset metsänhoitotyöt

Työlaji	Pinta-ala, ha	Kustannusarvio, €	Kuviot, joilla on metsänhoitotyöehdotus
Nuoren metsän kunnostus	1,0	679	171, 177
Taimikonharvennus	0,3	198	168.2
Yhteensä:	1,3	877	

Metsänhoitotyöt vuosina 2024-2028

Työlaji	Pinta-ala, ha	Kustannusarvio, €	Kuviot, joilla on metsänhoitotyöehdotus
Yhteensä:			

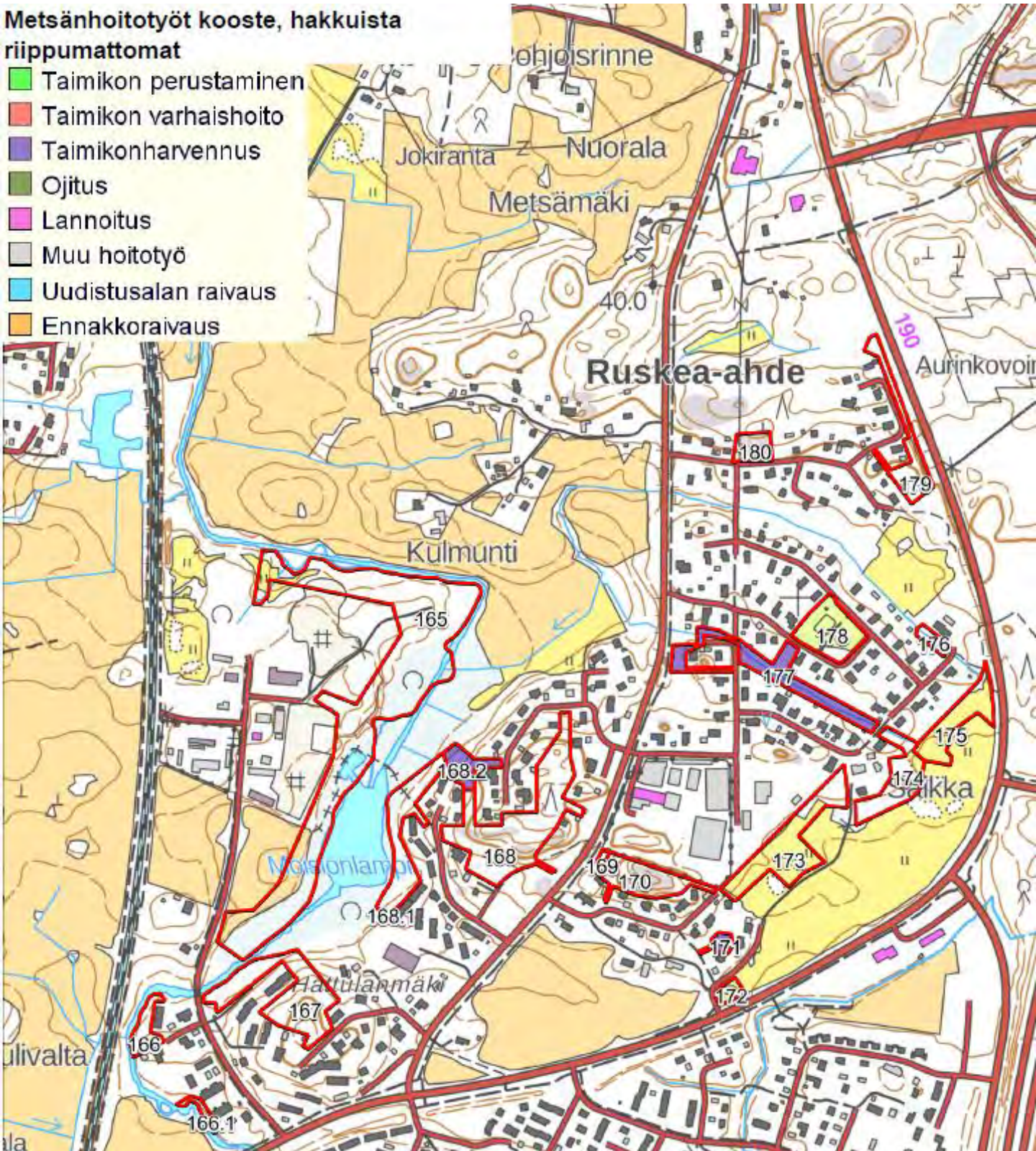
Metsänhoitotyöt vuosina 2029-2033

Työlaji	Pinta-ala, ha	Kustannusarvio, €	Kuviot, joilla on metsänhoitotyöehdotus
Yhteensä:			

YHTEENVETO, METSÄNHOITOTYÖT

Metsänhoitotyöt kooste, hakkuista riippumattomat

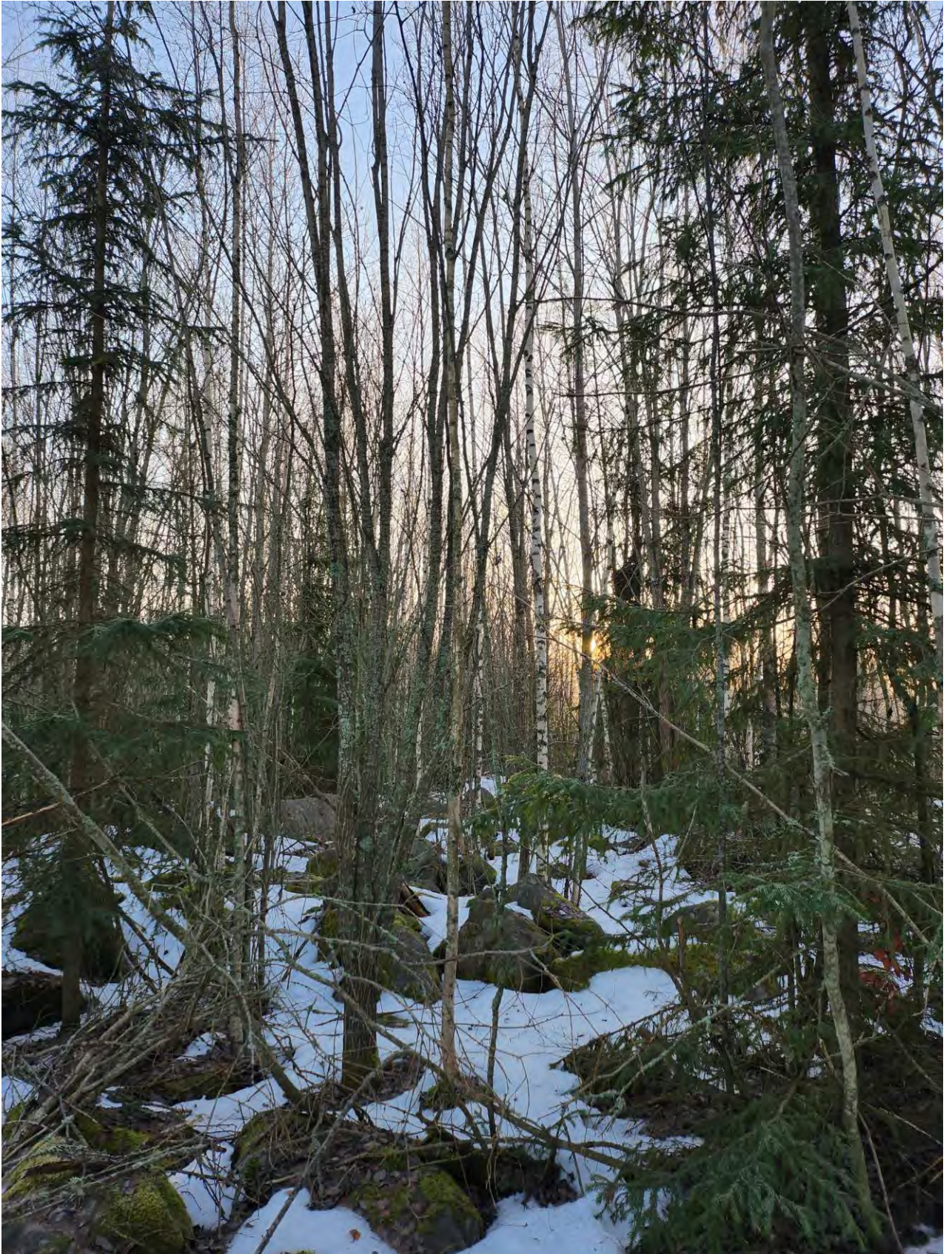
- Taimikon perustaminen
- Taimikon varhaishoito
- Taimikonharvennus
- Ojitus
- Lannoitus
- Muu hoitotyö
- Uudistusalan raivaus
- Ennakkoraivaus



KUVIO 165

Kuvio	Pinta-ala, ha	Kiinteistön nimi ja tunnus, pääryhmä, kasvupaikka, maalaji, kehitysluokka, saavutettavuus ja metsikön laatu									Toimenpidesuunnitelmat kuviolla		
			puulaji	ikä, v	tilavuus m ³ /kuvio	m ³ /ha	tukkia, m ³ /ha	kuitua, m ³ /ha	läpimitta, cm	pituus, m		runkoluku, kpl/ha	ppa, m ² /ha
165	5,9	PUUHAMAA 418-424-14-27 Metsämaa Lehtomainen kangas, vastaava suo ja ruohoturvekangas Hienojakoinen kangasmaa 03 - Varttunut kasvatusmetsikkö Kesä Tyydyttävä	Yhteensä	35	762	130			18.0	18.0	682	16.0	
			Lehtipuu	35	762	130			18.0	18.0	682	16.0	
		Hoitoluokka M2 Lähimetsä											

- Tilat: 418-425-14-27.
- Kaavamerkintä VP. Teollisuusaluetta ympärillä.
- Lehtipuustoa, tiheys ja ikäluokka vaihtelee.
- Voidaan raivata/siistiä.



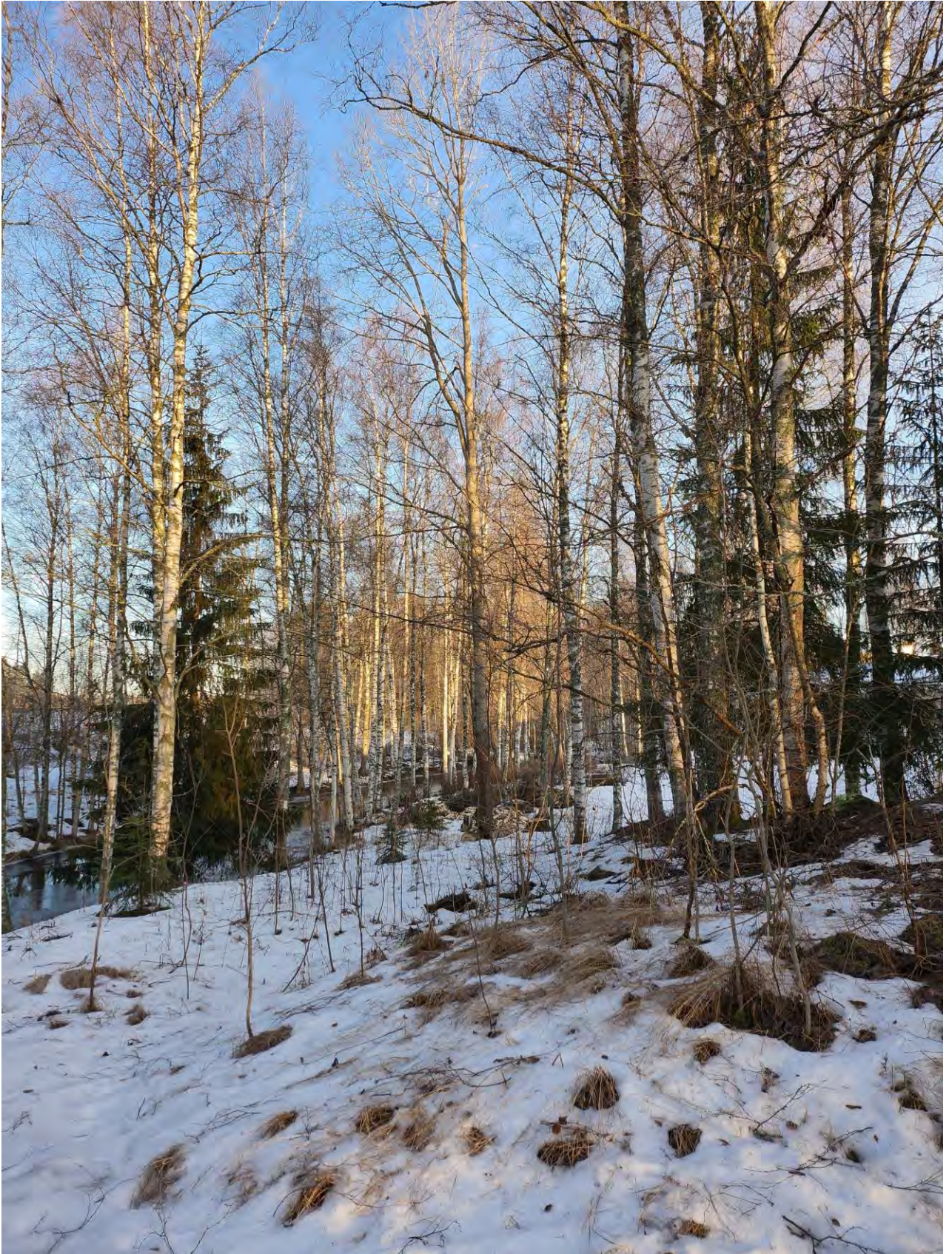
KUVIO 165



KUVIO 166

166	0,3	JOKIRANTA III 418-424-9-792	Yhteensä	40	29	113	17	95	23.0	21.0	315	12.0
		Metsämaa	Rauduskoiv	40	29	113	17	95	23.0	21.0	315	12.0
		Lehtomainen kangas, vastaava suo ja ruohoturvekangas										
		Hienojakoinen kangasmaa										
		03 - Varttunut kasvatusmetsikkö										
		Kesä										
		Hoitoluokka										
		M2 Lähimetsä										

- Tilat: 418-425-9-792.
- Kaavamerkintä VP.
- Ranta-alueen puustoa.
- Siistimistä tarpeen mukaan.



KUVIO 167

167	1,3	EERONPUISTO 418-424-9-1234	Yhteensä	61	189	143	63	74	23.7	19.4	3136	16.0
		Metsämaa	Mänty	75	50	38	27	11	32.0	21.0	60	4.0
		Tuore kangas, vastaava suo ja mustikkaturvekangas	Rauduskoiv	60	91	69	14	55	23.0	22.0	188	7.0
		Kivinen keskikarkea tai karkea kangasmaa	Kuusi	75	41	31	22	9	28.0	22.0	59	3.0
		04 - Uudistuskypsä metsikkö	Lehtipuu	15	7	5	0	0	3.0	3.5	2829	2.0
		Kesä										
		Tyydyttävä										
		Hoitoluokka										
		M2 Lähimetsä										

- Tilat: 418-425-9-1234.
- Kaavamerkintä VL.
- Muutamia pystykuivia, jotka voidaan poistaa.
- Paikoin alikasvustoa, jota voidaan raivata/siistiä.





KUVIO 168

168	2,1	PUUHAMAA 418-424-14-27 Metsämaa Tuore kangas, vastaava suo ja mustikkaturvekangas Kivinen keskikarkea tai karkea kangasmaa 04 - Uudistuskypsä metsikkö Kesä Tyydyttävä	Yhteensä	83	453	221	150	70	29.1	22.6	394	21.7	3.6	Poimintahakkuu 2023
			Kuusi	85	295	144	104	39	30.0	23.0	237	14.0	2.5	
			Rauduskoiv	70	55	27	7	20	23.0	22.0	75	2.7	0.4	
			Mänty	85	103	50	39	11	30.0	22.0	82	5.0	0.7	
		Hoitoluokka M2 Lähimetsä												

- Tilat: 418-424-14-27.
- Kaavamerkintä VL.
- Kuvion eteläosassa (rinteen alaosassa ja tasaisella alueella) on useita pystykuivia kuusia.
- Vaihtoehtona joko eteläosan läpikäynti poimintahakkuulla tai sitten koko kuvion läpikäynti, koska pystykuivia on myös muuallakin.
- Ehdotuksena poimintahakkuu, jossa poistetaan pystykuivat ja vanhimmat kuuset. Nuorimpia, elinvoimaisia, kuusia jätetään. Koivut ja männyt pääosin jätetään, huonoimmat poistetaan. Syntyneitä aukkoja uudistetaan rauduskoivulle tai muulle lehtipuulle.
- Vaihtoehtona on, että vain pystykuivia kuusia käydään poimintahakkuuna hakemassa pois. Näin toimiessa jäljelle jäävä puusto on alttiimpi tuuliolosuhteille lisääntyneen aukkoisuuden takia. Kuusissa ovat juuret maan pinnan läheisyydessä ja näin kuusi ei kestä muuttuneita tuuliolosuhteita (lisääntynyt aukkoisuus) yhtä hyvin kuin mänty ja koivu/haapa. Tuulituhoriski kaatuneiden puiden muodossa tulee lisääntymään ja aiheuttamaan mahdollisia vaaratilanteita puistometsässä.
- Kuvion laidassa on vielä rakentumattomia tontteja lähellä aluetta, jossa pystykuivia kuusia on paljon. Kun ne rakentuvat ja puita tullaan kaatamaan tonttien kohdilta. Näin olosuhteet tulevat muuttumaan ja puut tulevat olemaan entistä alttiimpia lisätuhoille.



KUVIO 168



KUVIO 168



KUVIO 168.1

168.1	0,9	PUUHAMAA 418-424-14-27 Metsämaa Lehtomainen kangas, vastaava suo ja ruohoturvekangas Hienojakoinen kangasmaa 03 - Varttunut kasvatusmetsikkö Kesä	Yhteensä	43	172	195	12	7	18.7	21.9	812	20.0
			Mänty	70	17	19	12	7	25.0	21.0	49	2.0
			Rauduskoiv	40	155	176			18.0	22.0	763	18.0
		Hoitoluokka M2 Lähimetsä										

- Tilat: 418-424-14-27.
- Kaavamerkintä VP.
- Ranta-alueen puustoa, siistimistä tarpeen mukaan.

KUVIO 168.1



KUVIO 168.2

168.2	0,3	PUUHAMAA 418-424-14-27 Metsämaa Tuore kangas, vastaava suo ja mustikkaturvekangas Kivinen keskikarkea tai karkea kangasmaa T2 - Taimikko yli 1,3 m Kesä Tyydyttävä	Yhteensä	10	5	14	0	0	3.0	4.5	10000	5.3	Taimikonharvennus 2023
			Lehtipuu	10	5	14	0	0	3.0	4.5	10000	5.3	
		Hoitoluokka M2 Lähimetsä											

- Tilat: 418-424-14-27.
- Kaavamerkintä VL.
- Tiheää lehtipuustoa, voidaan harventaa.

KUVIO 168.2



KUVIO 169

169	0,0	Lohikallionpuisto 418-439-3-62 Muu metsätalousmaa	
		Hoitoluokka R4 Suoja- ja vaihtumisviheralue	

- Tilat: 418-439-3-62, 418-1-9901-2 (169.1).
- Kaavamerkintä EV.
- Osin vanhaa kuusikkoa. Hoitotoimenpiteitä tarpeen mukaan.



KUVIO 170

170	0,7	Lohikallionpuisto 418-439-3-62 Metsämaa Tuore kangas, vastaava suo ja mustikkaturvekangas Kivinen keskikarkea tai karkea kangasmaa 03 - Varttunut kasvatusmetsikkö Kesä	Yhteensä	73	124	186	121	63	27.7	19.8	426	19.5
			Kuusi	80	87	131	94	35	32.0	22.0	178	12.5
			Mänty	60	37	55	27	28	20.0	16.0	248	7.0
		Hoitoluokka M2 Lähimetsä										

- Tilat: 418-439-3-62.
- Kaavamerkintä VP.
- Kallioalue mäntyvoittoinen, rinteiden alaosat kuusivoittoisia.
- Seurattava mahdollisia kirjanpainajatuhoja, nyt ei havaintoja. Tarvittaessa poimintahakkuuta kuusia poistaen.

KUVIO 170



KUVIO 171

171	0,1	Lohikallionpuisto 418-439-3-62 Metsämaa Lehtomainen kangas, vastaava suo ja ruohoturvekangas Hienojakoinen kangasmaa 02 - Nuori kasvatusmetsikkö Kesä Tyydyttävä	Yhteensä	35	6	59	0	56	15.0	16.0	527	8.0	Nuoren metsän kunnostus 2023
			Lehtipuu	35	6	59	0	56	15.0	16.0	527	8.0	
		Hoitoluokka M2 Lähimetsä											

- Tilat: 418-439-3-62.
- Kaavamerkintä VP.
- Käyttämätön viheralue. Paikoin tiheää lehtipuustoa, voidaan raivata/siistiä.

KUVIO 171



KUVIO 172

172	0,1	Lohikallionpuisto 418-439-3-62 Muu metsätalousmaa
		Hoitoluokka R4 Suoja- ja vaihettumisviheralue

- Tilat: 418-439-3-62.
- Kaavamerkintä EV.

KUVIO 172



KUVIO 173

173	1,2 SAIKKA 418-439-3-18 Metsämaa Lehtomainen kangas, vastaava suo ja ruohoturvekangas Hienojakoinen kangasmaa A0 - Aukea Kesä	
	Hoitoluokka M2 Lähimetsä	

- Tilat: 418-439-3-18, 418-439-3-122.
- Kaavamerkintä VL.
- Pääosin vanhaa peltomaata. Voidaan metsittää.
- Koillisosassa pieni puustoinen alue, jota voidaan harventaa/siistiä samaan aikaan kuvion 174 harvennuksen kanssa.

KUVIO 173



KUVIO 174

174	0,7	Saikka 418-439-3-122 Metsämaa Lehtomainen kangas, vastaava suo ja ruohoturvekangas Hienojakoinen kangasmaa 03 - Varttunut kasvatusmetsikkö Kesä Tyydyttävä	Yhteensä	53	83	121	33	85	20.2	18.6	517	14.0	6.7	Harvennus 2023
			Rauduskoiv	60	56	81	24	56	22.0	20.0	265	9.0	3.5	
			Kuusi	40	27	40	9	30	17.0	16.0	252	5.0	3.2	
		Hoitoluokka M2 Lähimetsä												

- Tilat: 418-439-3-122.
- Kaavamerkintä VL.
- Puustoa voidaan harventaa/siistiä.



KUVIO 175

175	0,6	Saikka 418-439-3-122 Muu metsätalousmaa
		Hoitoluokka R4 Suoja- ja vaihtumisviheralue

- Tilat: 418-439-3-122.
- Kaavamerkintä EV.



KUVIO 176

176	0,1	JUTILA 418-439-1-151 Metsämaa Lehtomainen kangas, vastaava suo ja ruohoturvekangas Hienojakoinen kangasmaa A0 - Aukea Kesä
		Hoitoluokka M2 Lähimetsä

- Tilat: 418-439-1-151.
- Kaavamerkintä VP.
- Pääosin aukeaa, oja kulkee kuvion läpi.

KUVIO 176



KUVIO 177

177	0,9	KOIVUMÄKI 418-439-1-127 Metsämaa Lehtomainen kangas, vastaava suo ja ruohoturvekangas Hienojakoinen kangasmaa 02 - Nuori kasvatusmetsikkö Kesä Tyydyttävä	Yhteensä	40	58	65	0	62	15.0	18.0	527	8.0	Nuoren metsän kunnostus 2023
			Lehtipuu	40	58	65	0	62	15.0	18.0	527	8.0	
		Hoitoluokka M2 Lähimetsä											

- Tilat: 418-439-1-127, 418-439-1-145.
- Kaavamerkintä VP.
- Oja kulkee kuvion keskellä.
- Lehtipuustoa vaihtelevalla tiheydellä, voidaan raivata/siistiä.

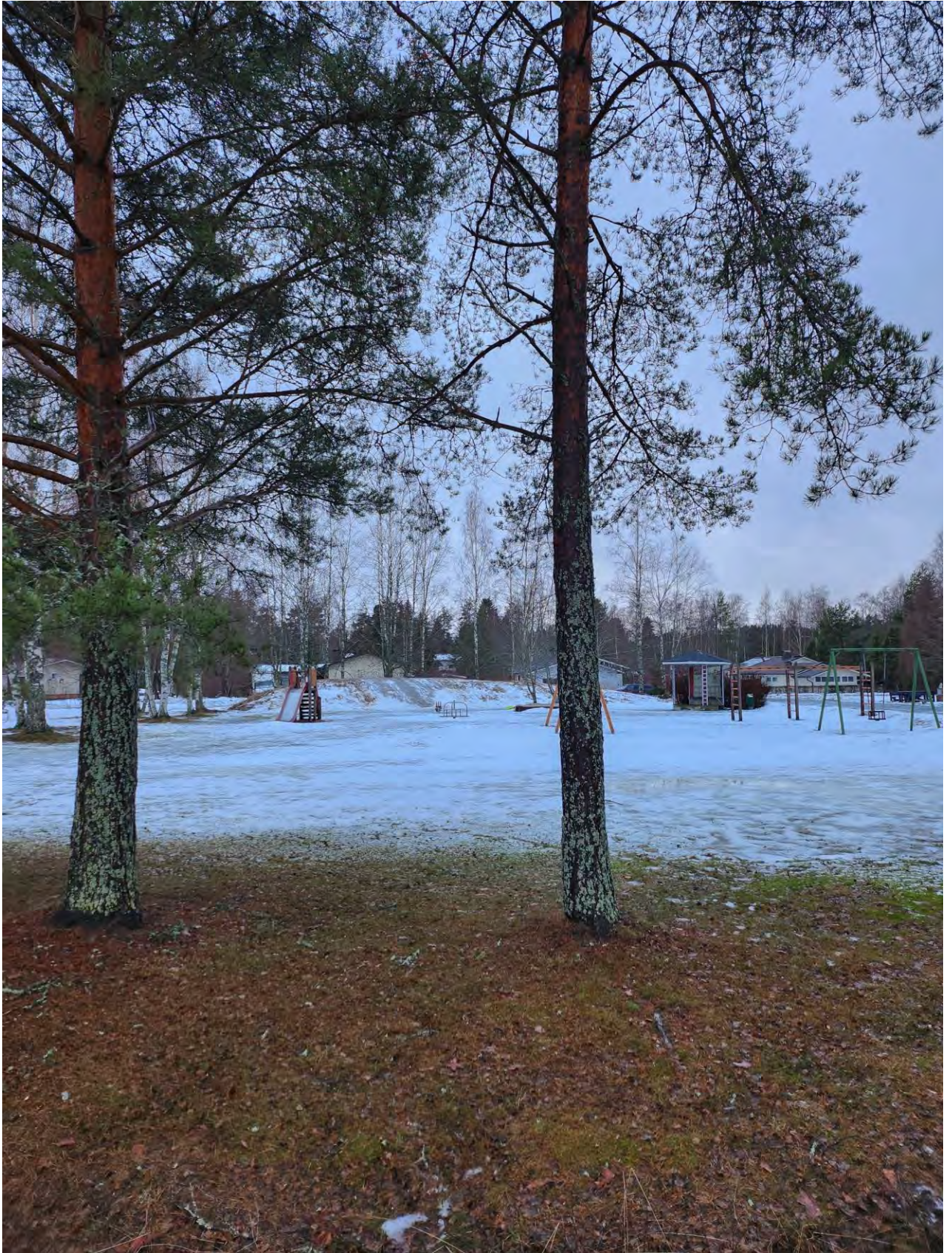


KUVIO 178

178	0,7	LEIKKIKENTTÄ 418-439 -14-0 Metsämaa Lehtomainen kangas, vastaava suo ja ruohoturvekangas Hienojakoinen kangasmaa A0 - Aukea Kesä
		Hoitoluokka M2 Lähimetsä

- Tilat: 418-439-14-0.
- Kaavamerkintä VP ja UP.
- Urheilu- ja leikkikenttäaluetta, Ruskea-ahteen leikkikenttä.
- Puustoa (koivu ja mänty) jonkin verran kuvion reunoilla.

KUVIO 178



KUVIO 179

179	0,6 KAARNAKUJA 418-439-2-302 Muu metsätalousmaa
	Hoitoluokka R4 Suoja- ja vaihettumisviheralue

- Tilat: 418-439-2-302.
- Kaavamerkintä EV.

KUVIO 179



KUVIO 180

180	0,3	TELLERVOLA 418-439-2-159	Yhteensä	80	34	129	87	42	27.9	21.5	250	13.0
		Metsämaa	Rauduskoiv	80	3	10	4	6	27.0	22.0	22	1.0
		Tuore kangas, vastaava suo ja mustikkaturvekangas	Mänty	80	17	67	47	20	28.0	21.0	132	7.0
		Keskikarkea tai karkea kangasmaa	Kuusi	80	14	52	36	15	28.0	22.0	96	5.0
		04 - Uudistuskypsä metsikkö										
		Kesä										
		Hoitoluokka										
		M2 Lähimetsä										

- Tilat: 418-439-2-159.
- Kaavamerkintä VP.
- Pääosin kalliomaastoa.
- Yksi puu konkelossa, voidaan poistaa.

KUVIO 180

