



TAAJAMAMETSÄSUUNNITELMA 2023 - 2032

Lempäälä

Humalamäki

ASEMAKAAVAEHDOTUS



MAASTOTYÖN TARKOITUS



Maastotarkistettu tulevan kaavan nyky metsän tilanne. Kaikki kaavaan merkityt VL-alueet eivät ole metsää, osin peltoaluetta.

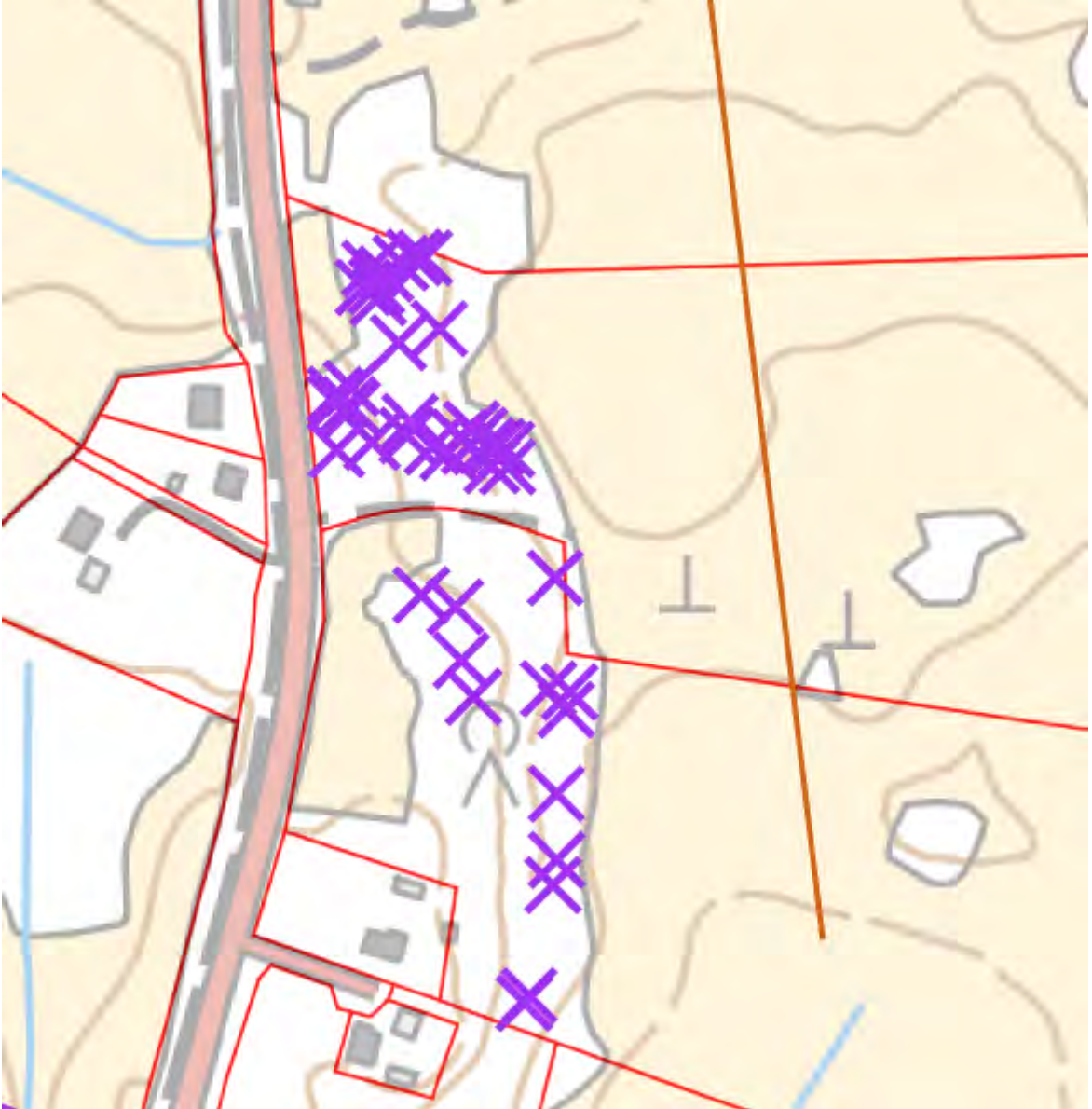
KUVIOKARTTA (PERUSKARTTA)

Kuvio 160



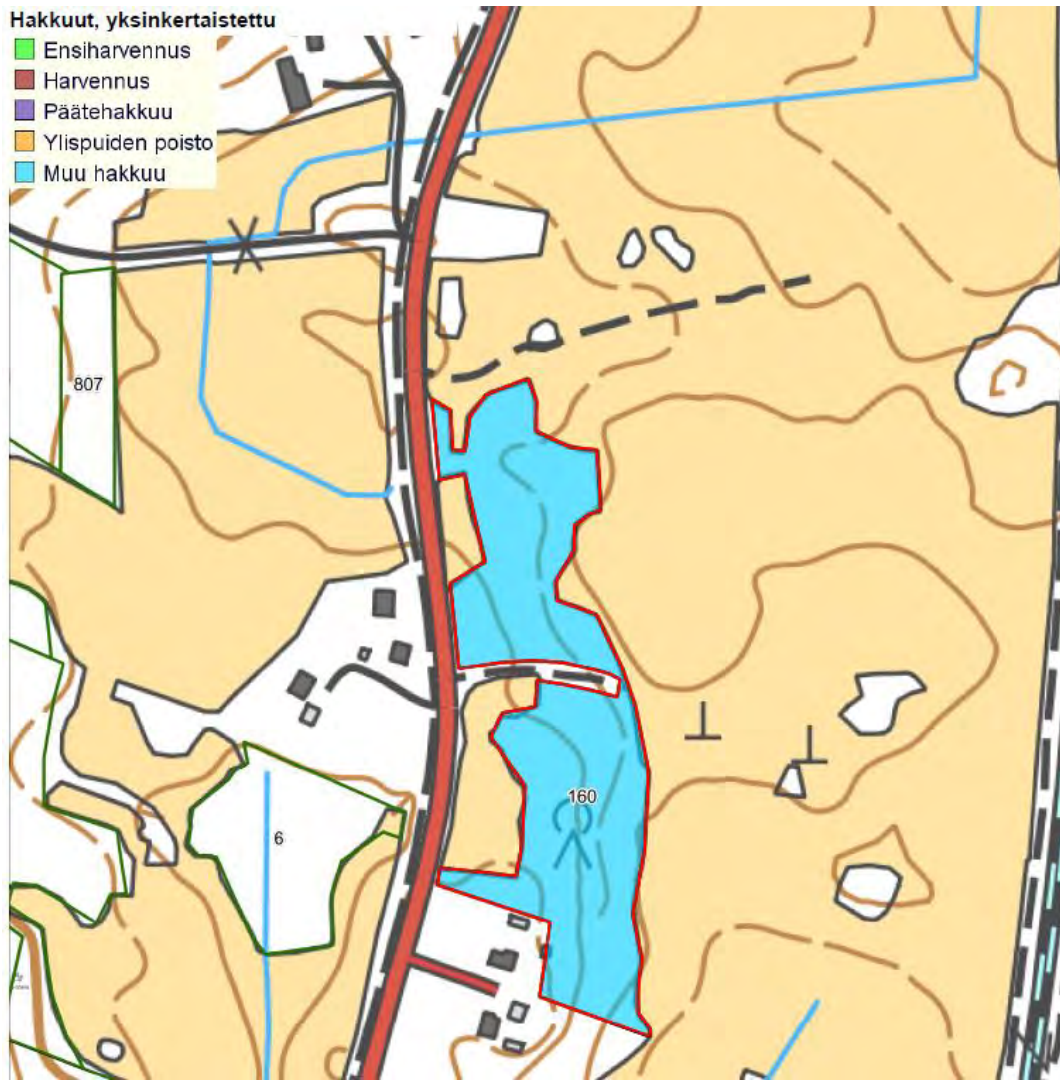
Metsäiset alueet kuviolla 160. Muut kaavan VL-alueet ovat pääosin peltomaata.

KIRJANPAINAJATUHOT



- Maastokartoituksessa löydetyt pystykuivat puut merkittynä karttaan ruksilla, määrä noin 50 kpl:tta.
- Pystykuivat ovat pääosin kirjanpainajan kuivaamia kuusia, joukossa on muutama vanha koivu.
- Pystykuivat kuuset ovat osin ryhmissä.

HAKKUUJHDOTUS



Kiireelliset metsänhoityöt

Työlaji	Pinta-ala, ha	Kustannusarvio, €	Kuviot, joilla on metsänhoitotyöehdotus
Ennakkoraivaus	2,1	837	160
Yhteensä:	2,1	837	

Kiireelliset hakkuut

Hakkuutapa	Pinta-ala, ha	Tulot €	Kuviot, joilla on hakkuehdotus
Poimintahakkuu	2,1	11807	160
Yhteensä	2,1	11807	

KUVIO 160

Kuvio	Pinta-ala, ha	Kiinteistön nimi ja tunnus, pääryhmä, kasvupaikka, maalaji, kehitysluokka, saavutettavuus ja metsikön laatu											Toimenpidesuunnitelmat kuviolla
			puulaji	ikä, v	tilavuus m ³ /kuvio	tukkia, m ³ /ha	kuitua, m ³ /ha	läpimitta, cm	pituus, m	runkoluku, kpl/ha	ppa, m ² /ha	kasvu m ³ /ha/v	
160	2,1	HUMALAMÄKI 418-425-10-275 Metsämaa Lehtomainen kangas, vastaava suo ja ruohoturvekangas Kivinen keskikarkea tai karkea kangasmaa 04 - Uudistuskypsä metsikkö Kesä Välttävä	Yhteensä	89	764	356	140	214	30.3	24.1	525	32.0	Poimintahakkuu 2023
			Kuusi	95	163	76	0	75	30.0	23.0	117	7.0	
			Rauduskoiv	80	71	33	10	23	28.0	25.0	59	3.0	
			Haapa	70	142	66	0	65	27.0	25.0	121	6.0	
			Mänty	95	24	11	8	3	32.0	24.0	16	1.0	
			Kuusi	95	365	170	122	48	32.0	24.0	212	15.0	
		Hoitoluokka M2 Lähimetsä											

- Tilat: 418-425-10-275, 418-425-8-190, 418-425-8-194.
- Kuvio on tulevaa Humalamäen kaavan VL-aluetta.
- Kuviolla runsaasti pystykuivia kuusia, paikoin pystykuivat ovat laajoissa ryhmissä.
- Ehdotuksena poimintahakkuu, jossa poistetaan pystykuivat ja vanhimmat kuuset. Nuorimpia, elinvoimaisia, kuusia jätetään. Koivut ja männyt pääosin jätetään, huonoimmat poistetaan. Kaikki haavat säilytetään. Tekopötkelöillä ja jätettävän puuston sijoituksella huolehditaan liito-oravan liikkumismahdollisuuksista. Syntyneitä aukkopaiikkoja uudistetaan rauduskoivulle tai muulle lehtipuulle.
- Toisena vaihtoehtona on, että vain pystykuivia kuusia käydään poimintahakkuuna hakemassa pois. Näin toimiessa jäljelle jäävä puusto on alttiimpi tuuliolosuhteille lisääntyneen aukkoisuuden takia. Kuusissa ovat juuret maan pinnan läheisyydessä ja näin kuusi ei kestä muuttuneita tuuliolosuhteita (lisääntynyt aukkoisuus) yhtä hyvin kuin mänty ja koivu/haapa. Tuulituhoriski kaatuneiden puiden muodossa tulee lisääntymään ja aiheuttamaan mahdollisia vaaratilanteita puistometsässä.
- Kolmantena vaihtoehtona on, että vain kaavaan merkattujen asuinalueiden reunoilta poistetaan kuuset tietyltä etäisyydeltä, esim. 20-25 m, ja näin torjutaan jo etukäteen kuusten hyvin tod.näk. jossain vaiheessa kuivumisen aiheuttamat vaaratilanteet. Kaavaan merkitty VL-alueen leveys on eteläisessä osassa kuitenkin vain noin 50 m eli metsän keskelle jäisi vain hyvin kapea käsittelemätön vyöhyke, jossa kuuset olisivat muuttuneille tuuliolosuhteille alttiita ja näin kaatumisvaarassa.
- Neljäntenä vaihtoehtona on kuvion päätehakkuu ja uudistaminen rauduskoivulle tai muulle lehtipuulle. Päätehakkuussa haavat säästetään ja osasta kuusia/koivuja tehdään tekopötkelöitä. Säästöpuita jätetään normaalia enemmän ja niiden sijoittelulla huolehditaan liito-oravan liikkumismahdollisuuksista. Päätehakkuun myötä vaaratekijät minimoituvat. Istutettava lehtipuusto on nopeakasvuista, joten kuvio metsitty nopeasti.
- Jos kuviolle ei tehdä mitään, niin seurauksena pystykuivien kuusien määrä tulee tod.näk. lisääntymään. Aikaa myöten pystykuivista puista tulee vaaratekijä, koska ne ovat alttiita kaatumaan tuulessa ja aiheuttamaan vaaratilanteita. Jo nyt kuviolla on paikoin hankalaa ja vaarallista liikkua. Kuvio tulee olemaan kaava-alueen lähin metsäinen alue ja siten siellä tulla liikkumaan paljon.

KUVIO 160



KUVIO 160



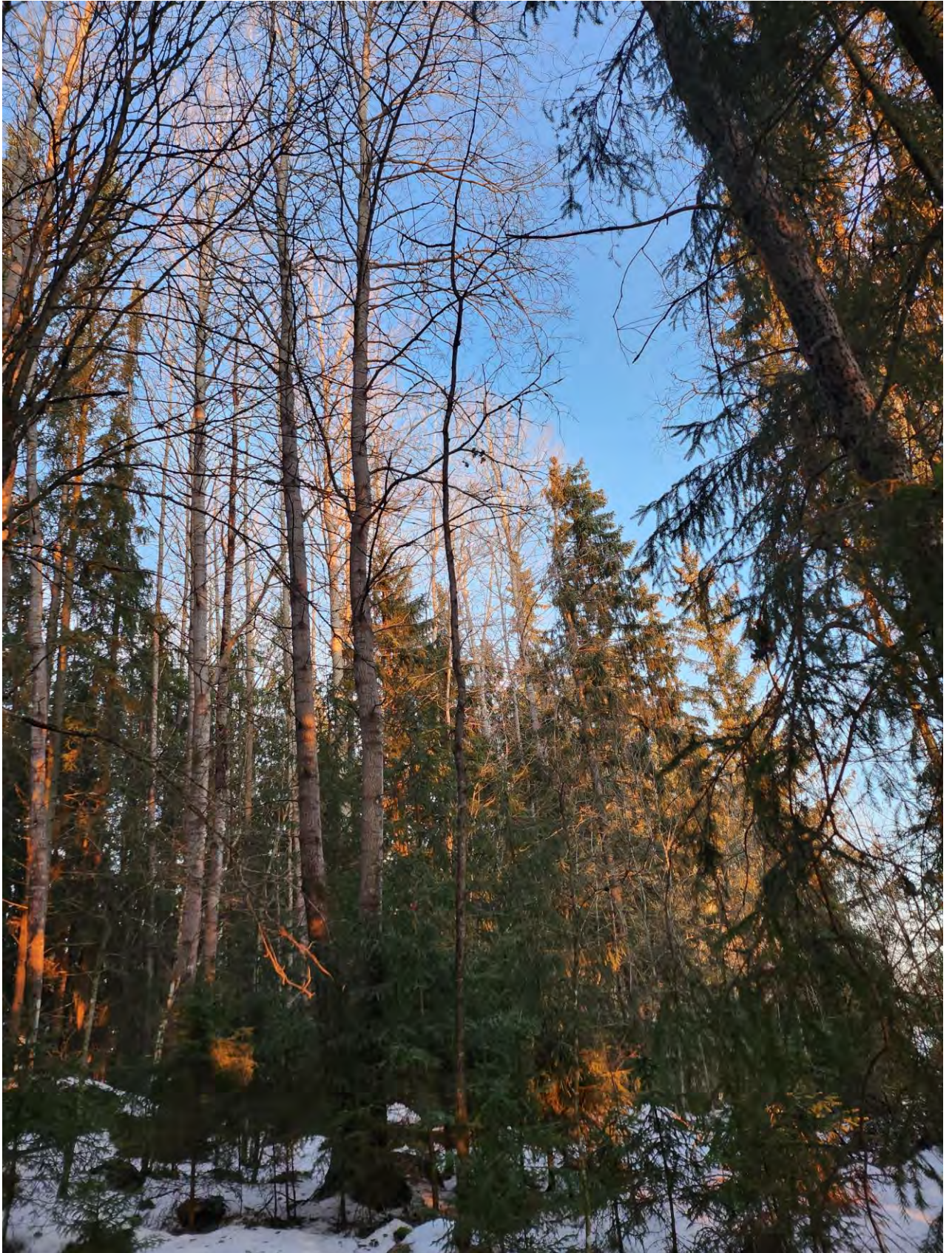
KUVIO 160



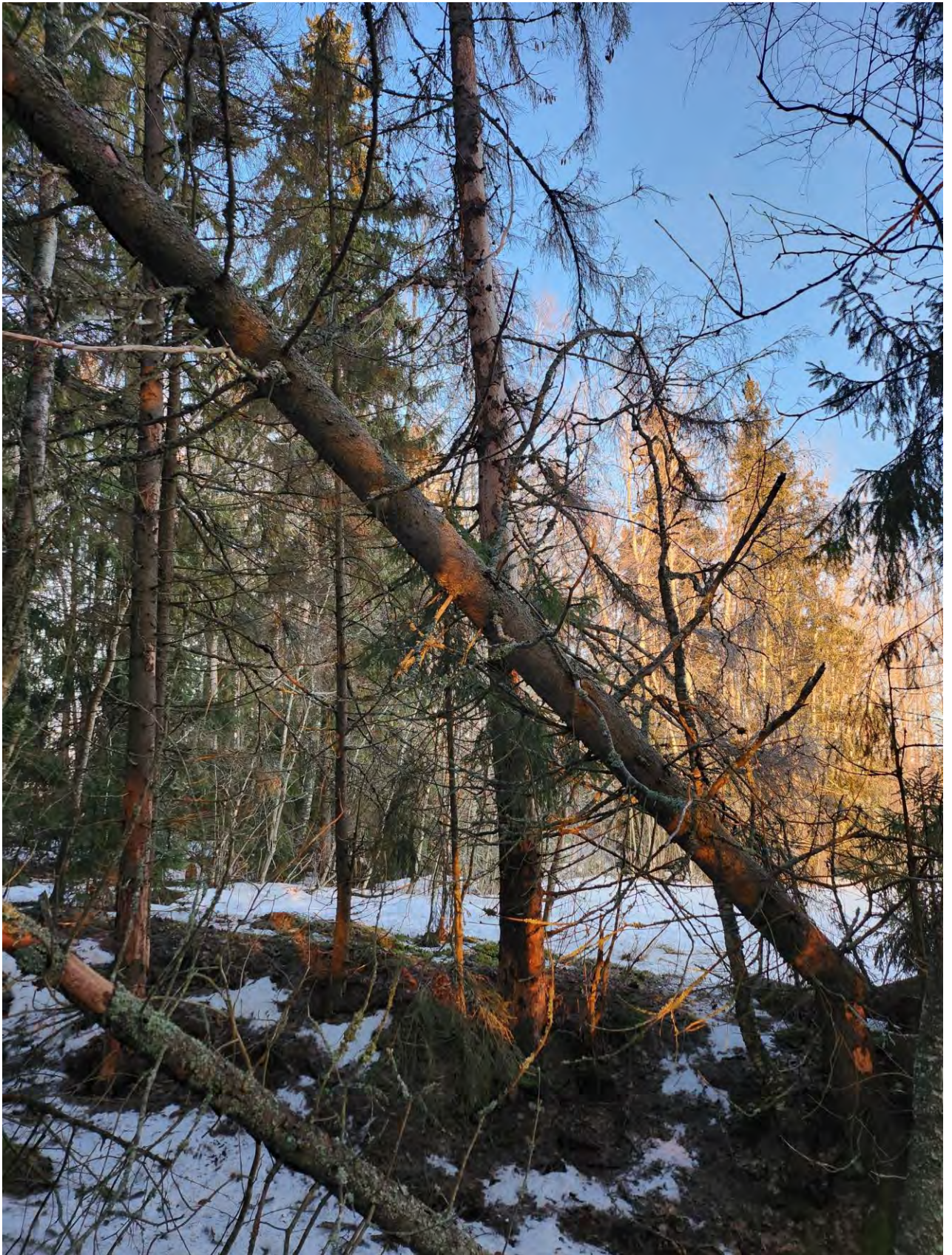
KUVIO 160



KUVIO 160



KUVIO 160



KUVIO 160



KUVIO 160

