



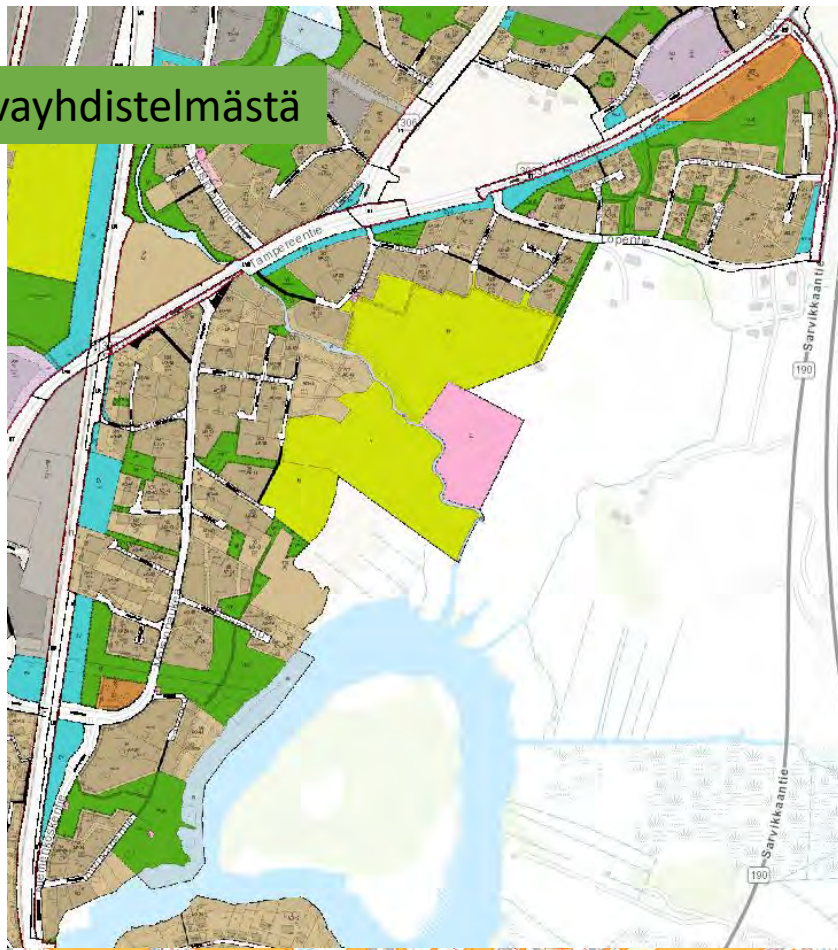
TAAJAMAMETSÄSUUNNITELMA 2023 - 2032

Lempäälä

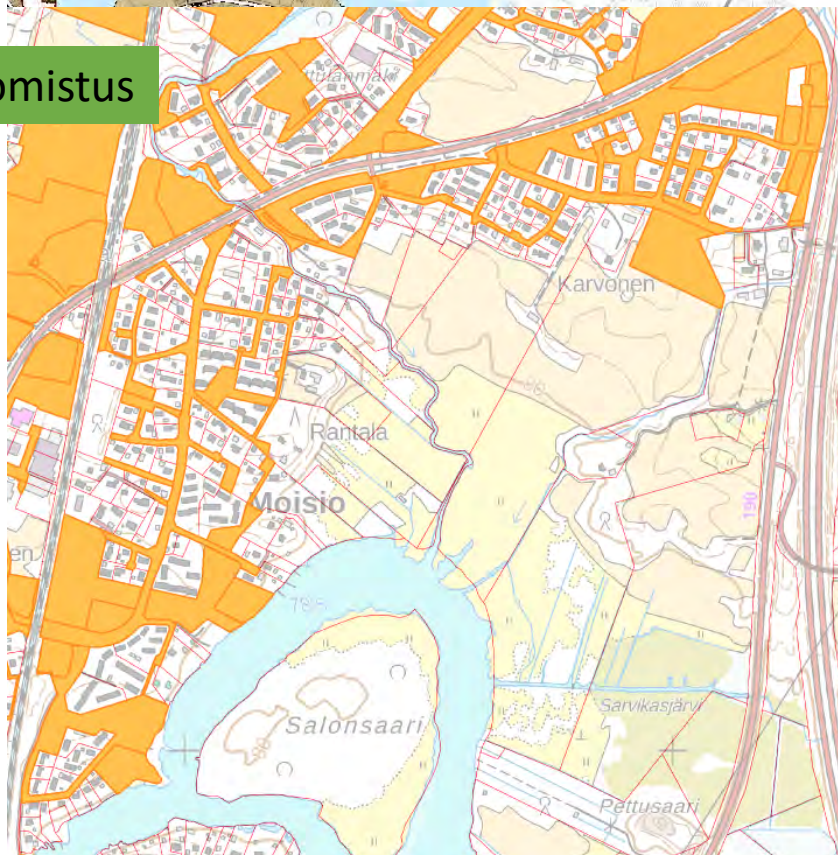
Moisio

ASEMAKAAVA JA MAANOMISTUS

Ote asemakaavayhdistelmästä

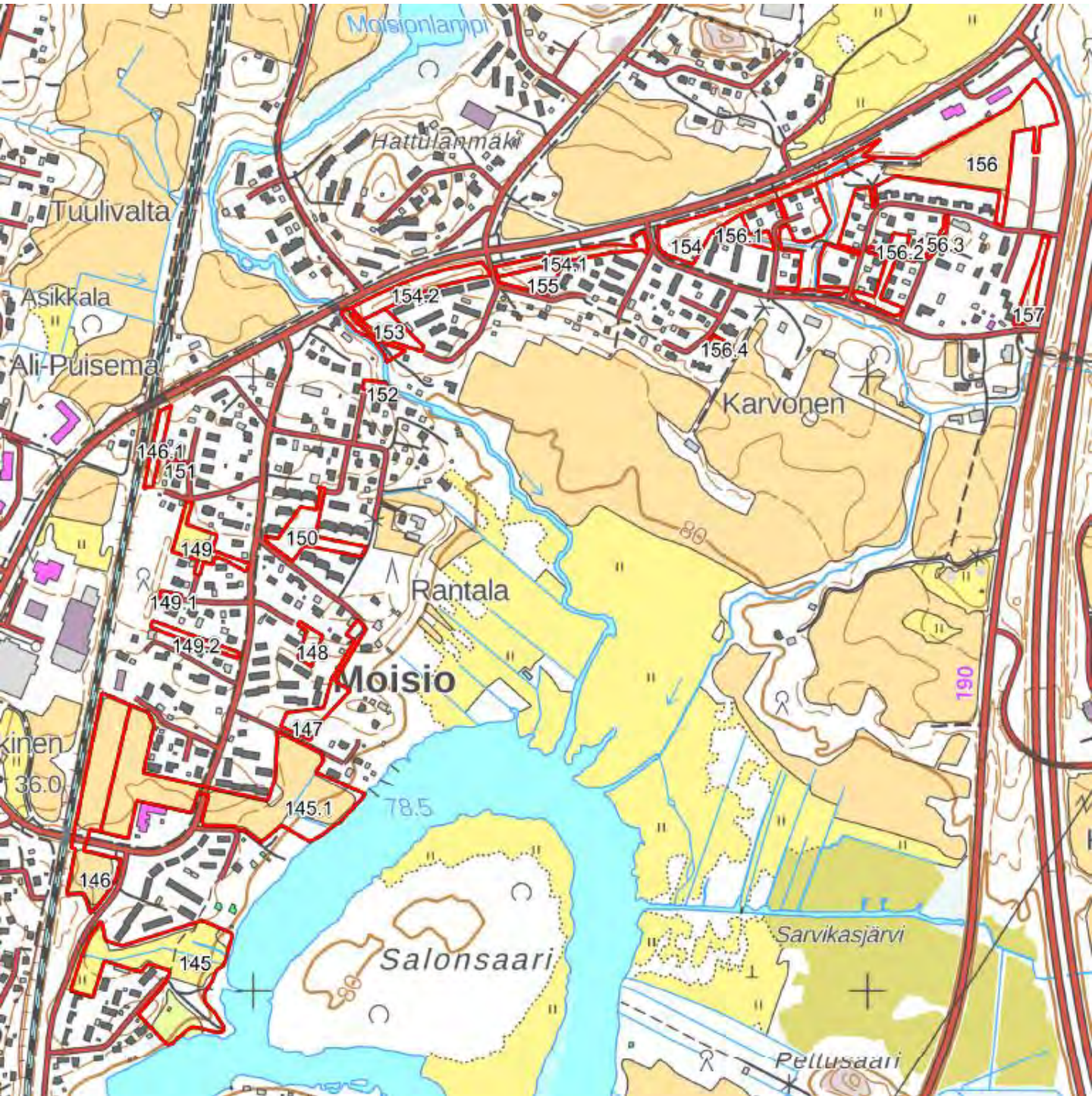


Kunnan maanomistus



KUVIOKARTTA (PERUSKARTTA)

Kuviot 145-157



KUVIOKARTTA (ILMAKUVA)

Kuviot 145-157



KUNNOSSAPITOLUOKAT

Kunnossapitoluokat

- Hoidon ulkopuolella oleva alue
- R1 Rakennettu arvoviheralue
- R2 Toimintaviheralue
- R3 Käyttöviheralue
- R4 Suoja- ja vaihettumisviheralue
- A1 Arvoniitty
- A2 Käyttöniitty
- A3 Maisemaniitty
- A4 Avoin alue
- A5 Maisemapelto
- M1 Arvometsä
- M2 Lähimetsä
- M3 Ulkoilu- ja virkistysmetsä
- M4 Suojametsä
- M5 Talousmetsä
- S Suojelualueet
- Rx Muutosalue
- Ax Muutosalue
- Mx Muutosalue
- Hoitoluokiteltu



KIRJANPAINAJATUHOT

- Alueella ei havaintoja pystykuivista kuusista. Alue on pääosin peltomaata, joten vanhaa metsää, vanhoja kuusikoita, ei juurikaan ole.

YHTEENVETO, HAKKUUT

Kiireelliset hakkuut

Hakkuutapa	Pinta-ala, ha	Tulot €	Kuviot, joilla on hakkuuehdotus
Yhteensä			

Hakkuut vuosina 2024-2028

Hakkuutapa	Pinta-ala, ha	Tulot €	Kuviot, joilla on hakkuuehdotus
Harvennus	0,2	0	148
Yhteensä	0,2	0	

Hakkuut vuosina 2029-2033

Hakkuutapa	Pinta-ala, ha	Tulot €	Kuviot, joilla on hakkuuehdotus
Yhteensä			

YHTEENVETO, HAKKUUT

Hakkuut, yksinkertaistettu

- Ensiharvennus
- Harvennus
- Päätehakkuu
- Ylispuiden poisto
- Muu hakkuu



YHTEENVETO, METSÄNHOITOTYÖT

Kiireelliset metsänhoitotyöt

Työlaji	Pinta-ala, ha	Kustannusarvio, €	Kuviot, joilla on metsänhoitotyöehdotus
Taimikonharvennus	0,3	201	147
Yhteensä:	0,3	201	

Metsänhoitotyöt vuosina 2024-2028

Työlaji	Pinta-ala, ha	Kustannusarvio, €	Kuviot, joilla on metsänhoitotyöehdotus
Yhteensä:			

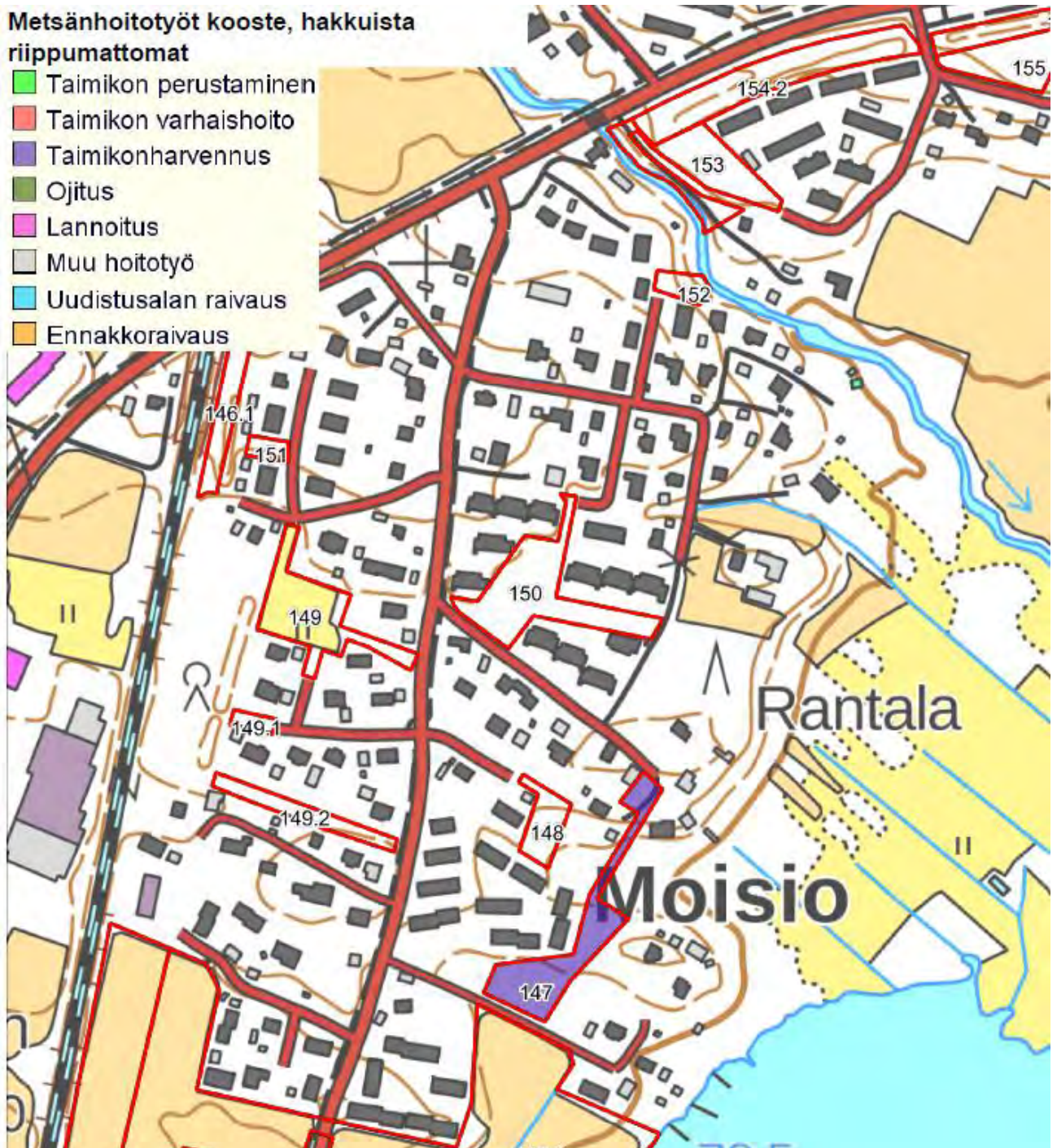
Metsänhoitotyöt vuosina 2029-2033

Työlaji	Pinta-ala, ha	Kustannusarvio, €	Kuviot, joilla on metsänhoitotyöehdotus
Yhteensä:			

YHTEENVETO, METSÄNHOITOTYÖT

Metsänhoitotyöt kooste, hakkuista riippumattomat

- Taimikon perustaminen
- Taimikon varhaishoito
- Taimikonharvennus
- Ojitus
- Lannoitus
- Muu hoitotyö
- Uudistusalan raivaus
- Ennakkoraivaus



KUVIO 145

Kuvio	Pinta-ala, ha	Kiinteistön nimi ja tunnus, pääryhmä, kasvupaikka, maalaji, kehitysluokka, saavutettavuus ja metsikön laatu											Toimenpidesuunnitelmat kuviolla	
			puulaji	ikä, v	tilavuus m ³ /kuvio	tukkia, m ³ /ha	kuitua, m ³ /ha	läpimitta, cm	pituus, m	runkoluku, kpl/ha	ppa, m ² /ha	kasvu m ³ /ha/v		
145	2,5	?? MOISIONAUKEANPUISTOT 418-425-18-18 Metsämaa Lehtomainen kangas, vastaava suo ja ruohoturvekangas Hienojakoinen kangasmaa A0 - Aukea Kesä												
		Hoitoluokka M2 Lähimetsä												

- Tilat: 418-425-18-18.
- Kaavamerkintä VL.
- Eteläisemmällä kuviolla Koivukärjen leikkikenttä.
- Pääosin peltoa, rannan tuntumassa vanhoja kuusia ja koivuja.
- Peltoaluetta voidaan metsittää.



KUVIO 145



KUVIO 146

146	1,6 ?? MOISIONAUKEANPUIST TOT 418-425-18-18 Muu metsätalousmaa
	Hoitoluokka R4 Suoja- ja vaihettumisviheralue

- Tilat: 418-425-18-18, 418-439-2-363.
- Kaavamerkintä EV.
- Radan viereistä suojaviheraluetta.
- Pääosin avointa peltoaluetta.

KUVIO 146



KUVIO 147

147	0,5 ??	MOISIONAUKEANPUIS TOT 418-425-18-18 Metsämaa Lehtomainen kangas, vastaava suo ja ruohoturvekangas Hienojakoinen kangasmaa T2 - Taimikko yli 1,3 m Kesä Tyydyttävä	Yhteensä	10	12	26	0	7	5.0	7.0	5000	7.1	Taimikonharvennus 2023
			Hieskoivu	10	12	26	0	7	5.0	7.0	5000	7.1	
		Hoitoluokka M2 Lähimetsä											

- Tilat: 418-425-18-18, 418-439-2-314.
- Kaavamerkintä VP.
- Osin tiheää koivikkoa, jota voidaan harventaa.
- Kuvion avoimia alueita voidaan metsittää.



KUVIO 148

148	0,2 TOUTAINPOLKU 418-439-2-314 Metsämaa Lehtomainen kangas, vastaava suo ja ruohoturvekangas Hienojakoinen kangasmaa 02 - Nuori kasvatusmetsikkö Kesä	Yhteensä	20	6	41	0	32	8.6	8.5	2200	9.3	Harvennus 2028
		Lehtipuu	20	4	28	0	22	9.0	10.0	1200	5.7	
		Mänty	20	2	13	0	10	8.0	6.0	1000	3.6	
	Hoitoluokka M2 Lähimetsä											

- Tilat: 418-439-2-314.
- Kaavamerkintä VP.
- Mänty- ja lehtipuustoa. Voidaan harventaa suunnitelmakauden loppupuoliskolla.



KUVIO 149

149	0,4	TOUTAINPOLKU 418-439-2-314 Metsämaa Lehtomainen kangas, vastaava suo ja ruohoturvekangas Hienojakoinen kangasmaa A0 - Aukea Kesä
		Hoitoluokka M2 Lähimetsä

- Tilat: 418-439-2-314, 418-439-2-272.
- Kaavamerkintä VP.
- Pääosin avointa peltoa, johon on ilmeisesti yritetty istuttaa puita.
- Muutamia istutettuja puita.
- Peltoaluetta voidaan metsittää.

KUVIO 149



KUVIO 149



KUVIO 149



KUVIO 150

150	0,6	ANNALA 418-439-2-370 Metsämaa Lehtomainen kangas, vastaava suo ja ruohoturvekangas Hienojakoinen kangasmaa A0 - Aukea Kesä
		Hoitoluokka M2 Lähimetsä

- Tilat: 418-439-2-370.
- Kaavamerkintä VP.
- Kuviolla Ahvenpolun leikkikenttä.
- Jonkin verran istutettuja puita.

KUVIO 150



KUVIO 151

151	0,0	ANNALA 418-439-2-370 Metsämaa Lehtomainen kangas, vastaava suo ja ruohoturvekangas Hienojakoinen kangasmaa A0 - Aukea Kesä
		Hoitoluokka M2 Lähimetsä

- Tilat: 418-439-2-370.
- Kaavamerkintä VK.
- Kapea puistokaistale tonttien välissä, joitain istutettuja puita.



KUVIO 152

152	0,1	Moisio-Hakkarin katualueet 418-1-9901-1 Metsämaa Lehtomainen kangas, vastaava suo ja ruohoturvekangas Hienojakoinen kangasmaa A0 - Aukea Kesä
		Hoitoluokka M2 Lähimetsä

- Tilat: 418-1-9901-1.
- Kaavamerkintä VK.
- Pääosin avointa aluetta.

KUVIO 152



KUVIO 153

153	0,4	??SUVANTOLA 418-424 -9-595 Metsämaa Lehtomainen kangas, vastaava suo ja ruohoturvekangas Hienojakoinen kangasmaa A0 - Aukea Kesä
		Hoitoluokka M2 Lähimetsä

- Tilat: 418-424-9-595.
- Kaavamerkintä VL.
- Pääosin aukeaa peltoa, joen rannalla puita.
- Avoimia alueita voidaan metsittää.

KUVIO 154

154	1,0	Evakkopuisto 418-439-3-97 Muu metsätalousmaa
		Hoitoluokka R4 Suoja- ja vaihtumisviheralue

- Tilat: 418-439-3-97, 418-439-3-97, 418-439-3-116, 418-424-9-595.
- Kaavamerkintä EV.
- Tienvierustan suojaviheraluetta.
- Puita istutettu.

KUVIO 154



KUVIO 155

155	0,3	LOPENKULMA 418-439-3-116 Metsämaa Lehtomainen kangas, vastaava suo ja ruohoturvekangas Hienojakoinen kangasmaa A0 - Aukea Kesä
		Hoitoluokka M2 Lähimetsä

- Tilat: 418-439-3-116.
- Kaavamerkintä VL.
- Pääosin aukeaa peltoa, voidaan metsittää.

KUVIO 156

156	3,2	Evakkopuisto 418-439-3-97 Metsämaa Lehtomainen kangas, vastaava suo ja ruohoturvekangas Hienojakoinen kangasmaa A0 - Aukea Kesä
		Hoitoluokka M2 Lähimetsä

- Tilat: 418-439-3-97.
- Kaavamerkintä VL.
- Pääosin aukeaa peltoa, joitain istutettuja puita.
- Avoimia alueita voidaan metsittää.



KUVIO 157

157	0,3	Evakkopuisto 418-439-3-97 Muu metsätalousmaa
		Hoitoluokka R4 Suoja- ja vaihtumisviheralue

- Tilat: 418-439-3-97.
- Kaavamerkintä EV.
- Suojaviheralue, avointa.

KUVIO 157

