



TAAJAMAMETSÄSUUNNITELMA 2023 - 2032

Lempäälä

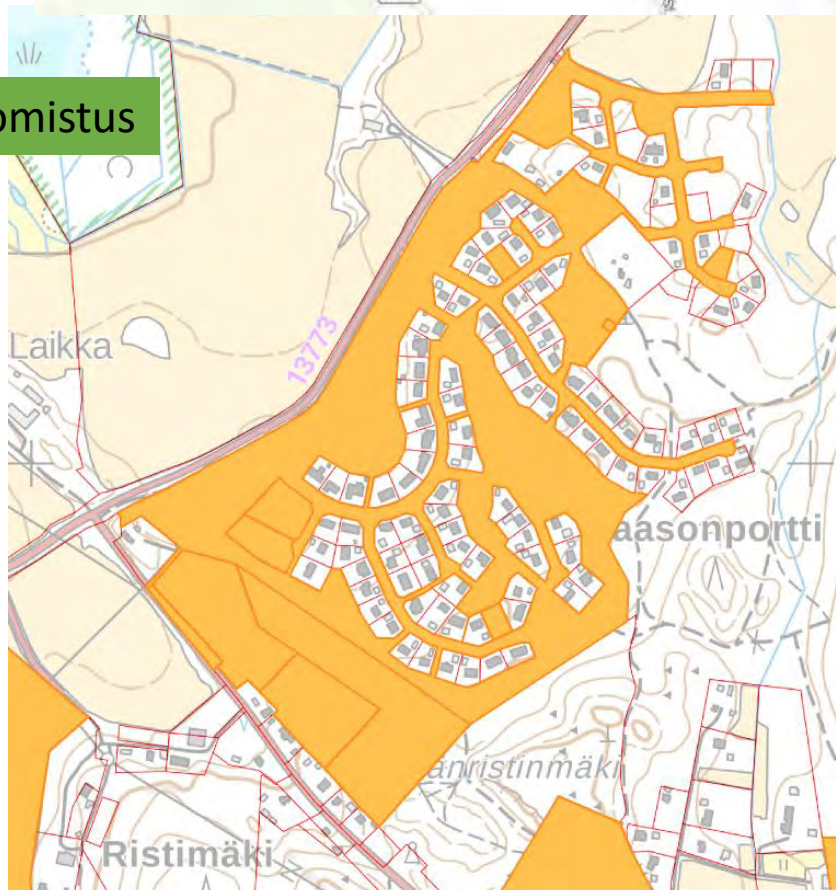
Laasonportti

ASEMAKAAVA JA MAANOMISTUS

Ote asemakaavayhdistelmästä

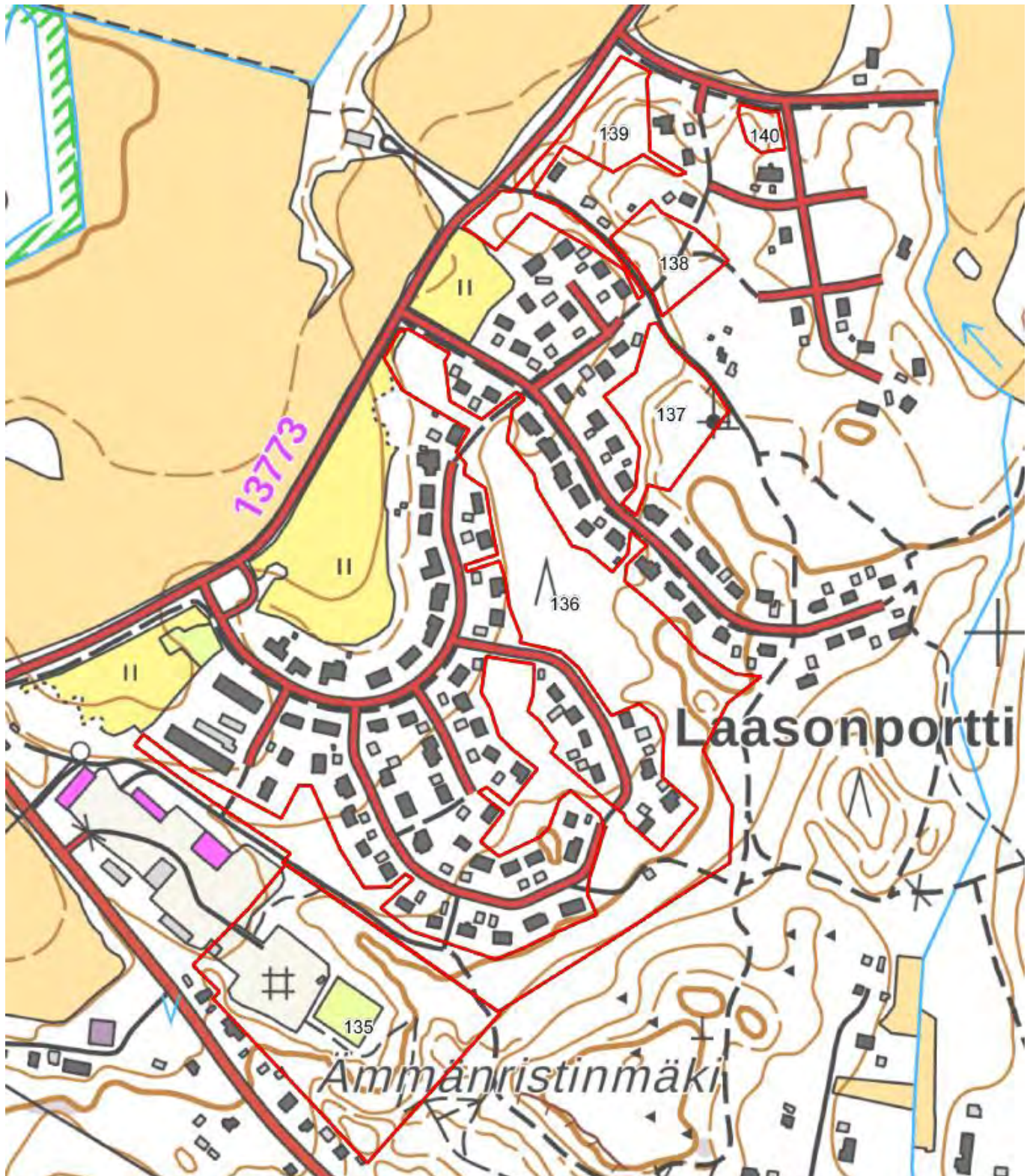


Kunnan maanomistus



KUVIOKARTTA (PERUSKARTTA)

Kuviot 135-140



KUVIOKARTTA (ILMAKUVA)

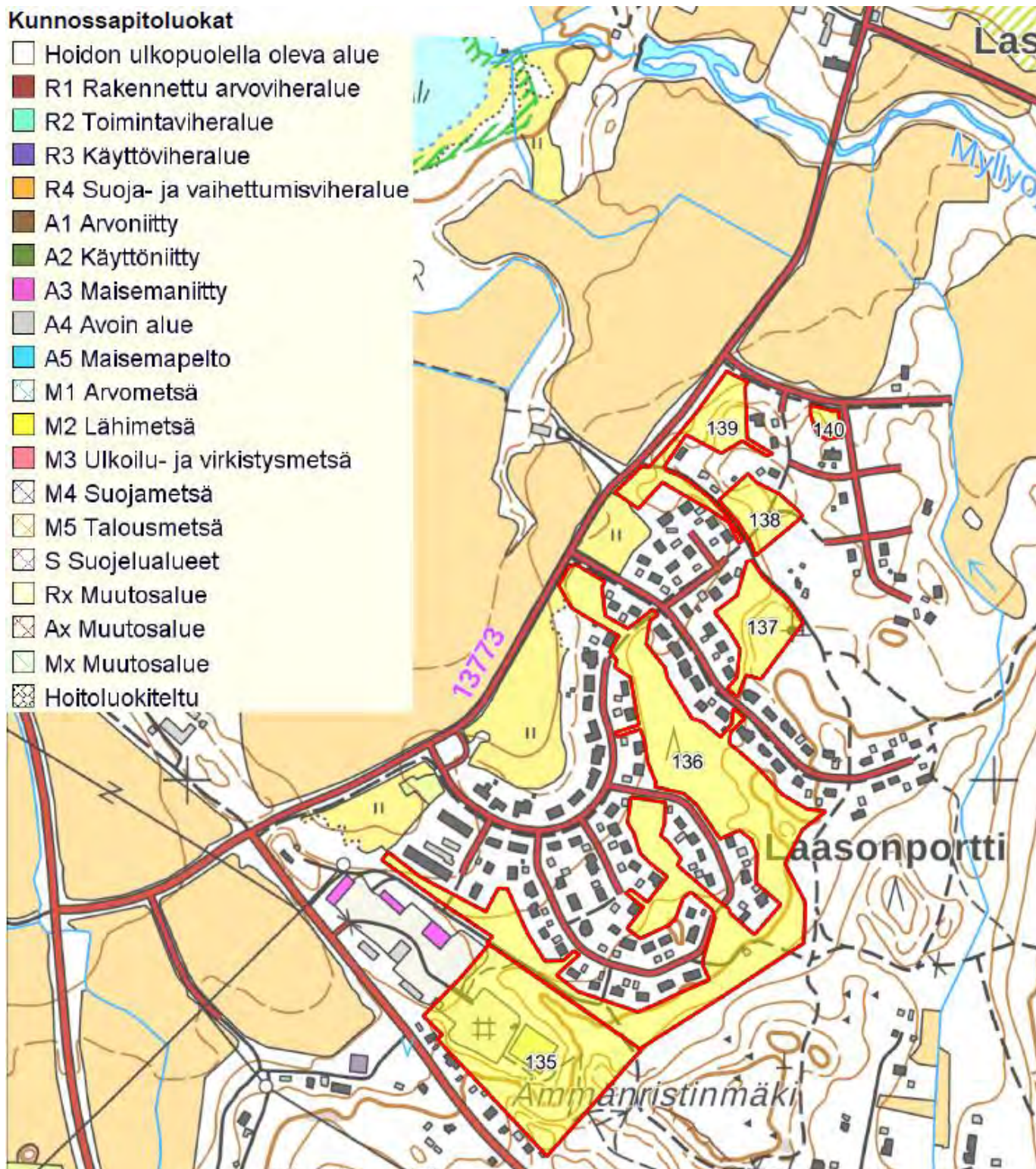
Kuviot 135-140



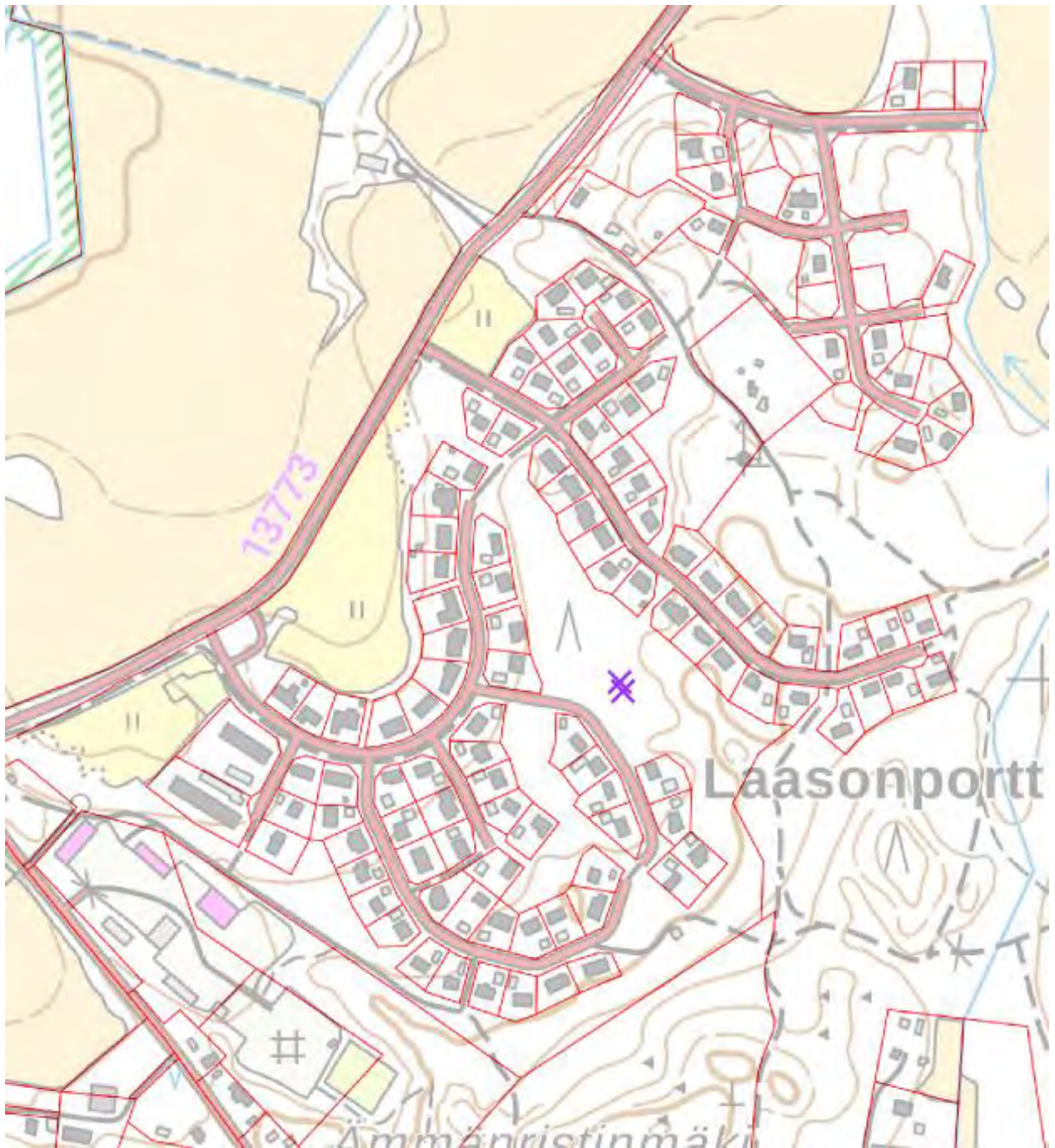
KUNNOSSAPITOLUOKAT

Kunnossapitoluokat

-  Hoidon ulkopuolella oleva alue
-  R1 Rakennettu arvoviheralue
-  R2 Toimintaviheralue
-  R3 Käyttöviheralue
-  R4 Suoja- ja vaihettumisviheralue
-  A1 Arvoniitty
-  A2 Käyttöniitty
-  A3 Maisemaniitty
-  A4 Avoin alue
-  A5 Maisemapelto
-  M1 Arvometsä
-  M2 Lähimetsä
-  M3 Ulkoilu- ja virkistysmetsä
-  M4 Suojametsä
-  M5 Talousmetsä
-  S Suojelualueet
-  Rx Muutosalue
-  Ax Muutosalue
-  Mx Muutosalue
-  Hoitoluokiteltu



KIRJANPAINAJATUHOT



- Maastokartoituksessa löydetyt pystykuivat puut merkittynä karttaan ruksilla, määrä 2 kpl:ta.
- Puut ovat alueella, josta on poistettu/harvennettu kuusia kirjanpainajatuhojen takia.

YHTEENVETO, HAKKUUT

Kiireelliset hakkuut

Hakkuutapa	Pinta-ala, ha	Tulot €	Kuviot, joilla on hakkuuehdotus
Yhteensä			

Hakkuut vuosina 2024-2028

Hakkuutapa	Pinta-ala, ha	Tulot €	Kuviot, joilla on hakkuuehdotus
Ensiharvennus	0,1	0	140
Yhteensä	0,1	0	

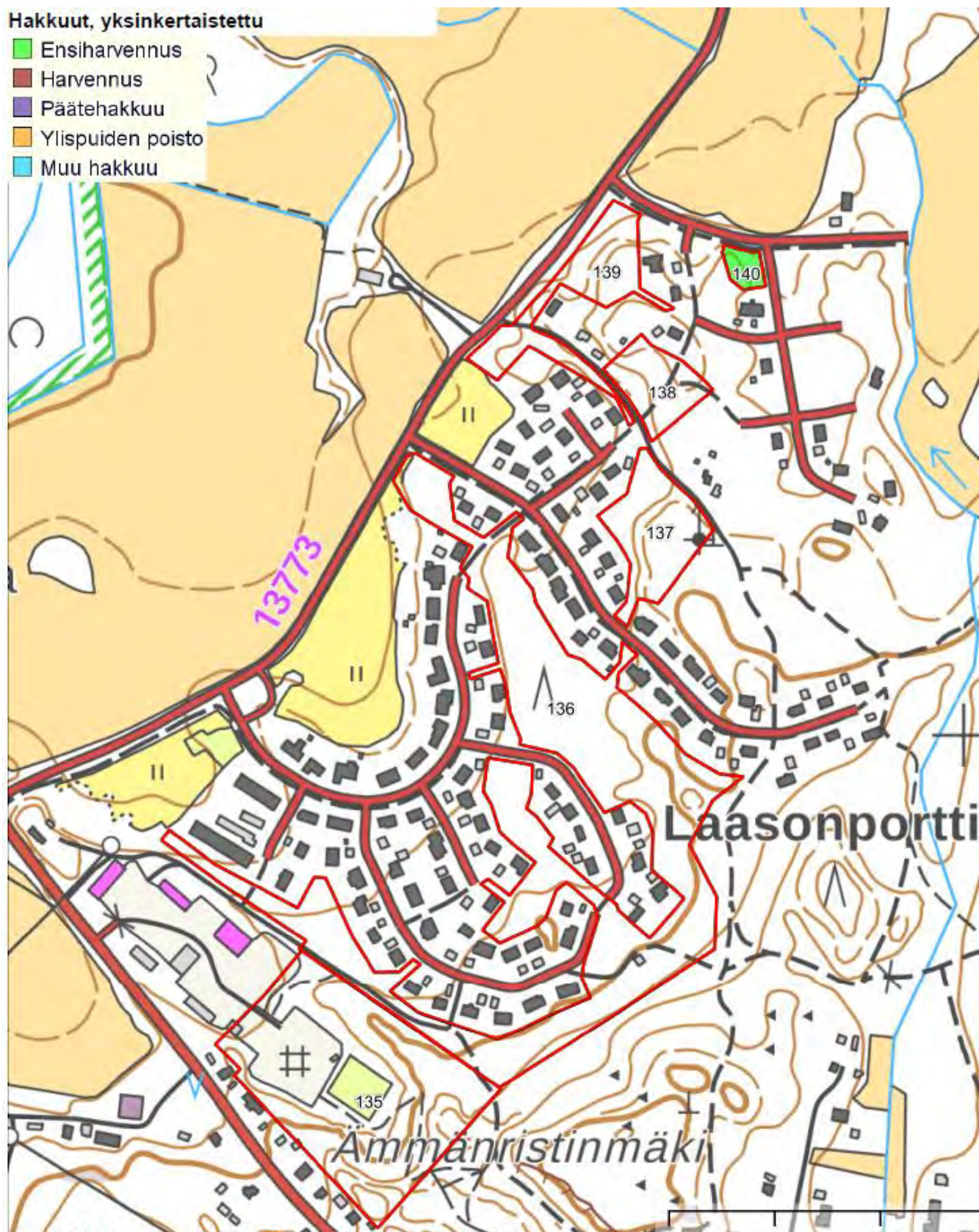
Hakkuut vuosina 2029-2033

Hakkuutapa	Pinta-ala, ha	Tulot €	Kuviot, joilla on hakkuuehdotus
Yhteensä			

YHTEENVETO, HAKKUUT

Hakkuut, yksinkertaistettu

- Ensiharvennus
- Harvennus
- Päätehakkuu
- Ylispuiden poisto
- Muu hakkuu



YHTEENVETO, METSÄNHOITOTYÖT

Kiireelliset metsänhoitotyöt

Työlaji	Pinta-ala, ha	Kustannusarvio, €	Kuviot, joilla on metsänhoitotyöehdotus
Taimikonharvennus	1,1	713	137, 138
Yhteensä:	1,1	713	

Metsänhoitotyöt vuosina 2024-2028

Työlaji	Pinta-ala, ha	Kustannusarvio, €	Kuviot, joilla on metsänhoitotyöehdotus
Nuoren metsän kunnostus	3,4	2341	135
Yhteensä:	3,4	2341	

Metsänhoitotyöt vuosina 2029-2033

Työlaji	Pinta-ala, ha	Kustannusarvio, €	Kuviot, joilla on metsänhoitotyöehdotus
Yhteensä:			

YHTEENVETO, METSÄNHOITOTYÖT

Metsänhoitotyöt kooste, hakkuista riippumattomat

- Taimikon perustaminen
- Taimikon varhaishoito
- Taimikonharvennus
- Ojitus
- Lannoitus
- Muu hoitotyö
- Uudistusalan raivaus
- Ennakkoraivaus



KUVIO 135

Kuvio	Pinta-ala, ha	Kiinteistön nimi ja tunnus, pääryhmä, kasvupaikka, maalaji, kehitysluokka, saavutettavuus ja metsikön laatu											Toimenpidesuunnitelmat kuviolla	
			puulaji	ikä, v	tilavuus m ³ /kuvio	m ³ /ha	tukkia, m ³ /ha	kuitua, m ³ /ha	läpimitta, cm	pituus, m	runkoluku, kpl/ha	ppa, m ² /ha		kasvu m ³ /ha/v
135	3,4	??TUKIKOHTA 418-429-1-60 Metsämaa Kuivahko kangas, vastaava suo ja puolukkaturvekangas Hienojakoinen kangasmaa 02 - Nuori kasvatusmetsikkö Kesä Tyydyttävä	Yhteensä	20	434	126	0	115	12.0	13.0	2162	20.0		Nuoren metsän kunnostus 2024
			Mänty	20	182	53	0	49	12.0	10.0	1081	10.0		
			Lehtipuu	20	251	73	0	66	12.0	16.0	1081	10.0		
		Hoitoluokka M2 Lähimetsä												

- Tilat: 418-429-1-60, 418-429-1-72.
- Kaavamerkintä VU.
- Kuviolla ratsastuskenttä ja osin avointa aluetta / varastoaluetta.
- Puusto tiheää, ehdotuksena nuoren metsän kunnostus.
- Jos puustolle ei tehdä mitään se riukuuntuu entisestään. Raivaamalla elintilaa parannetaan puiden kasvua ja siten lehtivihreämassa lisääntyy sekä hiilensidontakyky paranee.

KUVIO 135



KUVIO 136

136	6,1 RINNE 418-429-1-298	Yhteensä	61	1297	214	90	122	26.4	23.7	421	20.0
	Metsämaa										
	Tuore kangas, vastaava suo ja mustikkaturvekangas	Rauduskoiv	55	709	117	35	81	25.0	24.0	248	11.0
	Kivinen keskikarkea tai karkea kangasmaa	Kuusi	70	461	76	55	21	29.0	23.0	124	7.0
	04 - Uudistuskypsä metsikkö	Haapa	60	127	21	0	21	25.0	24.0	49	2.0
	Kesä										
	Tyydyttävä										
	Hoitoluokka										
	M2 Lähimetsä										

- Tilat: 418-429-1-298.
- Kaavamerkintä VL.
- Kuviolla useita luo- ja suojelumerkintöjä.
- Kuviota on osin harvennettu kirjanpainajatuhojen takia. Nyt kuviolla muutama pystykuiva ja tuulenkaatoja.
- Jos tuulenkaadot ja pystykuivat lisääntyvät, niin harkittava pienaukko- tai poimintahakkuuta, jossa kuuset poistetaan. Syntyneihin aukkopaikkoihin istutetaan rauduskoivua tai muuta lehtipuuta.
- Paikoin tiheikköjä, joita voidaan raivata/siistiä.

KUVIO 136



KUVIO 136



KUVIO 137

137	0,8 RINNE 418-429-1-298 Metsämaa Tuore kangas, vastaava suo ja mustikkaturvekangas Kivinen keskikarkea tai karkea kangasmaa T2 - Taimikko yli 1,3 m Kesä Tyydyttävä	Yhteensä	6	3	4	3.0	4.0	3000	1.5	Taimikonharvennus 2023
		Lehtipuu	6	3	4	3.0	4.0	3000	1.5	
	Hoitoluokka M2 Lähimetsä									

- Tilat: 418-429-1-298.
- Kaavamerkintä VL.
- Tiheää lehtipuustoa, jossa harvennustarvetta. Harventamalla parannetaan alueen yleisilmettä ja kuljettavuutta.

KUVIO 137



KUVIO 138

138	0,5 RINNE 418-429-1-298 Metsämaa Tuore kangas, vastaava suo ja mustikkaturvekangas Kivinen keskikarkea tai karkea kangasmaa 03 - Varttunut kasvatusmetsikkö Kesä Tyydyttävä	Yhteensä	76	61	121	0	0	30.3	21.6	3135	12.5	Taimikonharvennus 2023
		Mänty	85	59	117			34.0	24.0	135	11.0	
		Lehtipuu	6	2	4	0	0	3.0	4.0	3000	1.5	
	Hoitoluokka M2 Lähimetsä											

- Tilat: 418-429-1-298.
- Kaavamerkintä VK.
- Osin vanhempaa männikköä ja osin tiheää lehtipuustoa, jossa harvennustarvetta.

KUVIO 138



KUVIO 139

139	0,9	RINNE 418-429-1-298 Metsämaa Lehtomainen kangas, vastaava suo ja ruohoturvekangas Hienojakoinen kangasmaa 04 - Uudistuskypsä metsikkö Kesä	Yhteensä	72	158	175	30	11	28.3	24.8	315	16.0
			Mänty	70	37	41	30	11	25.0	23.0	95	4.0
			Lehtikuusi	90	51	57			37.0	26.0	46	5.0
			Rauduskoiv	60	69	77			24.0	25.0	174	7.0
		Hoitoluokka M2 Lähimetsä										

- Tilat: 418-429-1-298.
- Kaavamerkintä VL.
- Kuviolla luo- ja suojelumerkintä.
- Alikasvustoja voidaan raivata/siistiä.

KUVIO 139



KUVIO 139



KUVIO 140

140	0,1	RINNE 418-429-1-298 Metsämaa Tuore kangas, vastaava suo ja mustikkaturvekangas Kivinen keskikarkea tai karkea kangasmaa 02 - Nuori kasvatusmetsikkö Kesä Tyydyttävä	Yhteensä	20	17	138	11.0	15.0	2548	20.0	Ensiharvennus 2024
			Rauduskoiv	20	17	138	11.0	15.0	2548	20.0	
		Hoitoluokka M2 Lähimetsä									

- Tilat: 418-429-1-298.
- Kaavamerkintä VL.
- Ensiharvennettavaa koivikkoa. Harventamalla parannetaan puiden kasvua ja siten lehtivihreämassa lisääntyy sekä hiilensidontakyky paranee.

KUVIO 140

