

TAAJAMAMETSÄSUUNNITELMA 2023 - 2032

Lempäälä

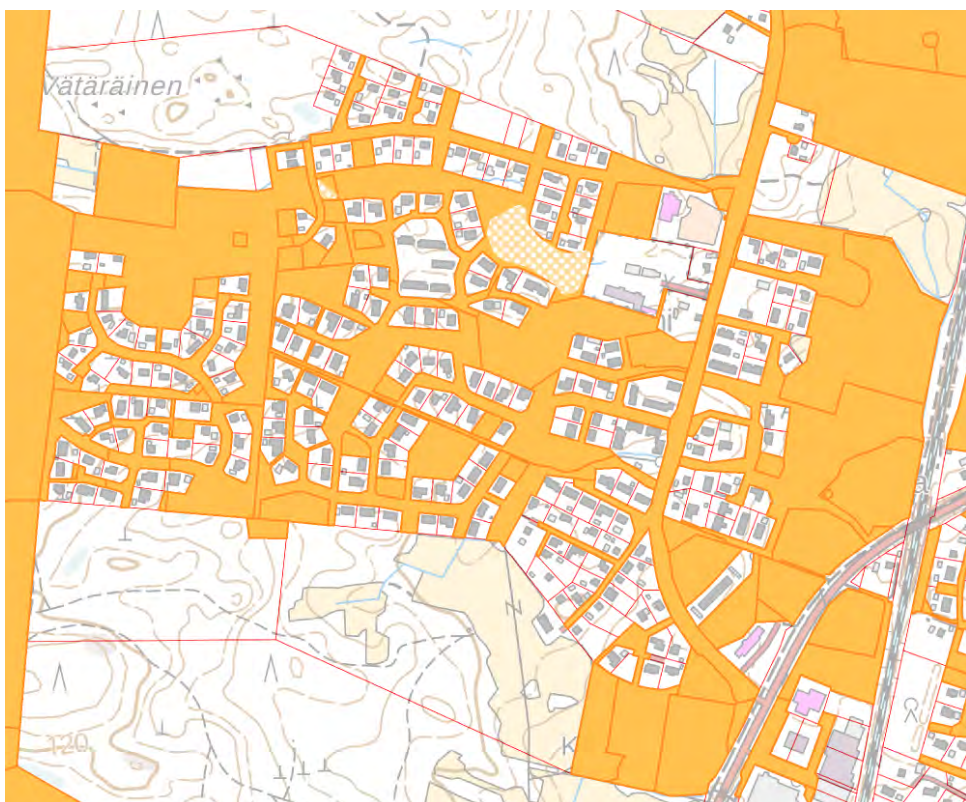
Kiviaho ja Tuulivalta

ASEMAKAAVA JA MAANOMISTUS

Ote asemakaavayhdistelmästä

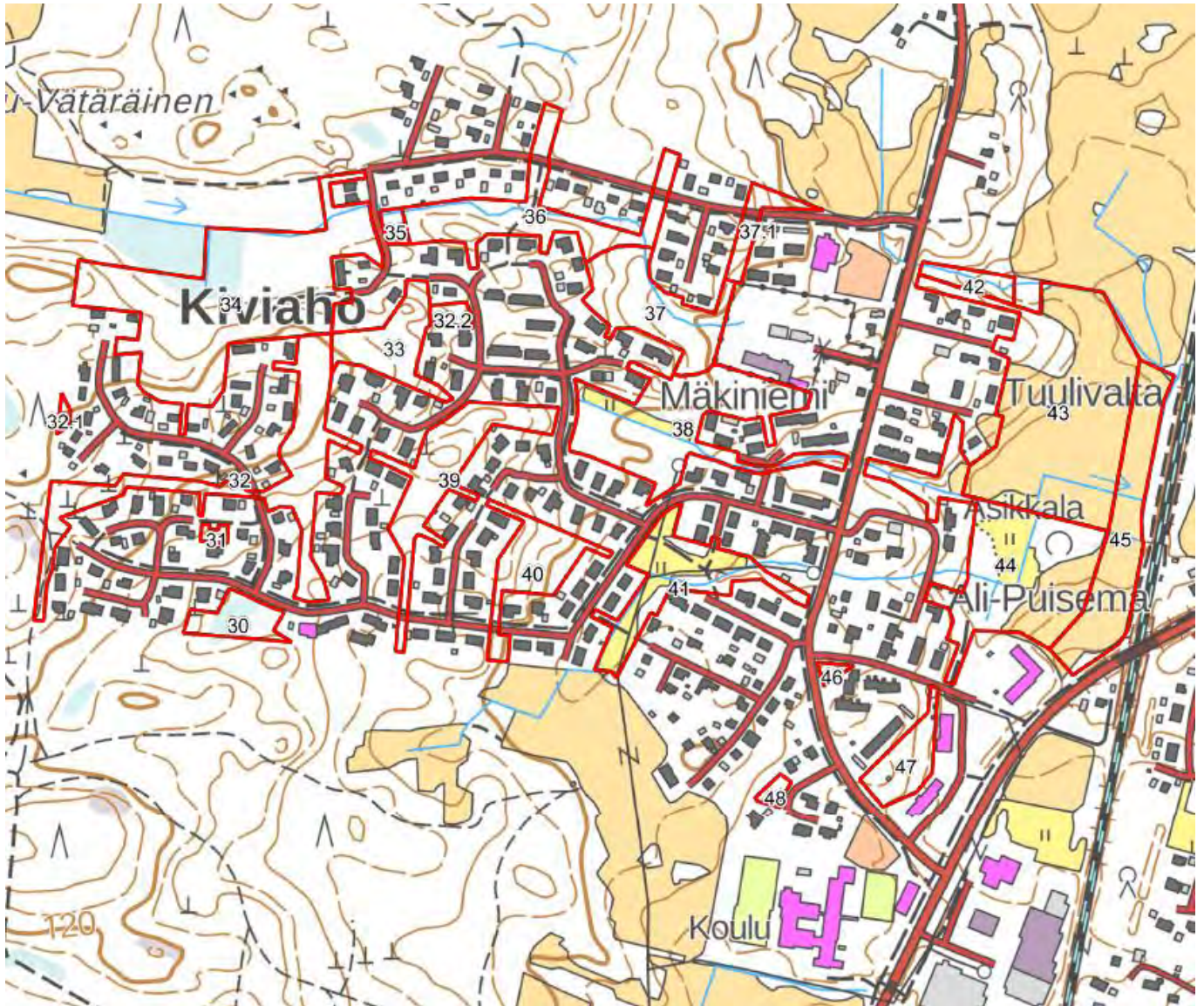


Kunnan maanomistus



KUIOKARTTA (PERUSKARTTA)

Kuviot 30-48



KUVIOKARTTA (ILMAKUVA)

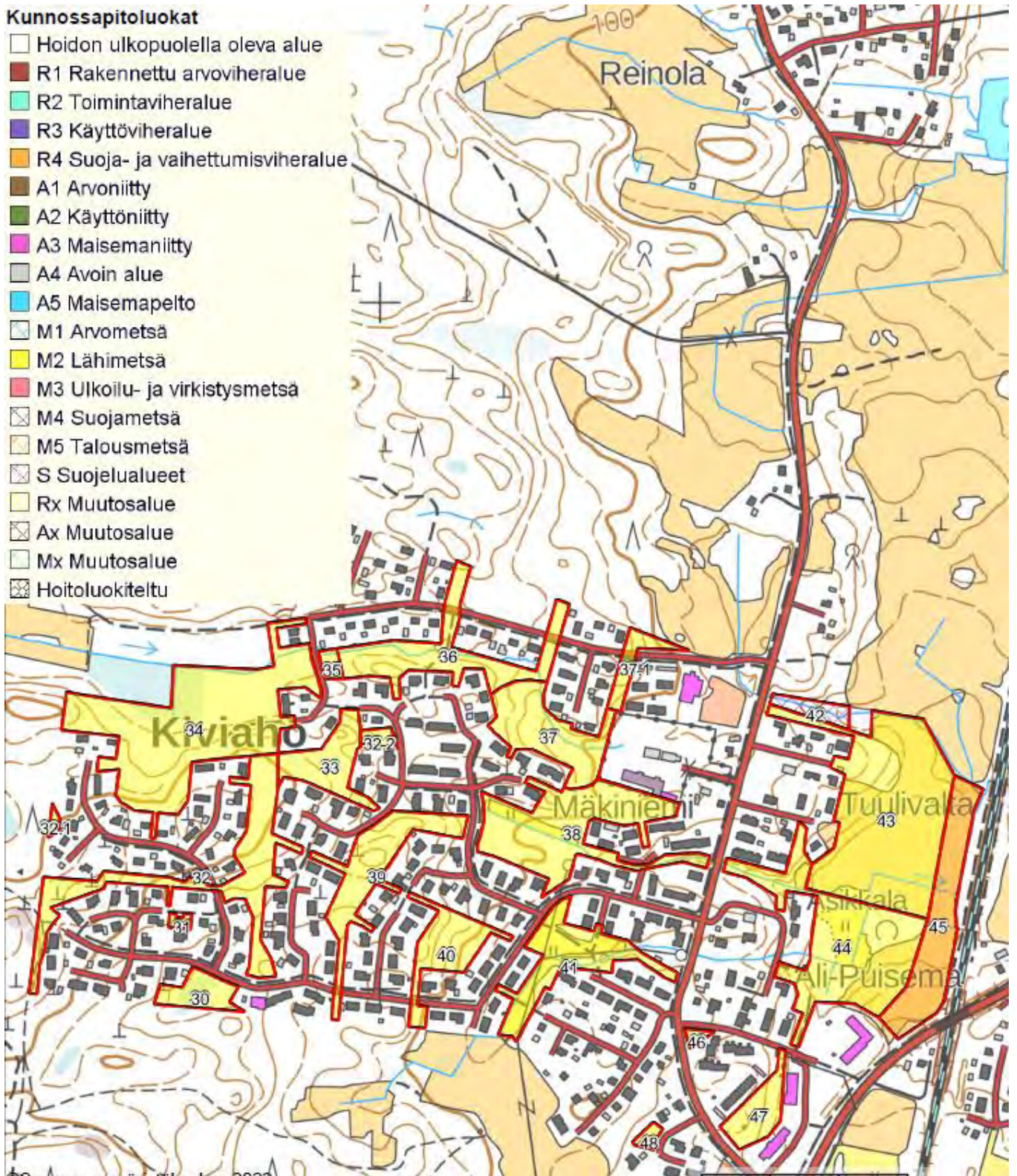
Kuviot 30-48



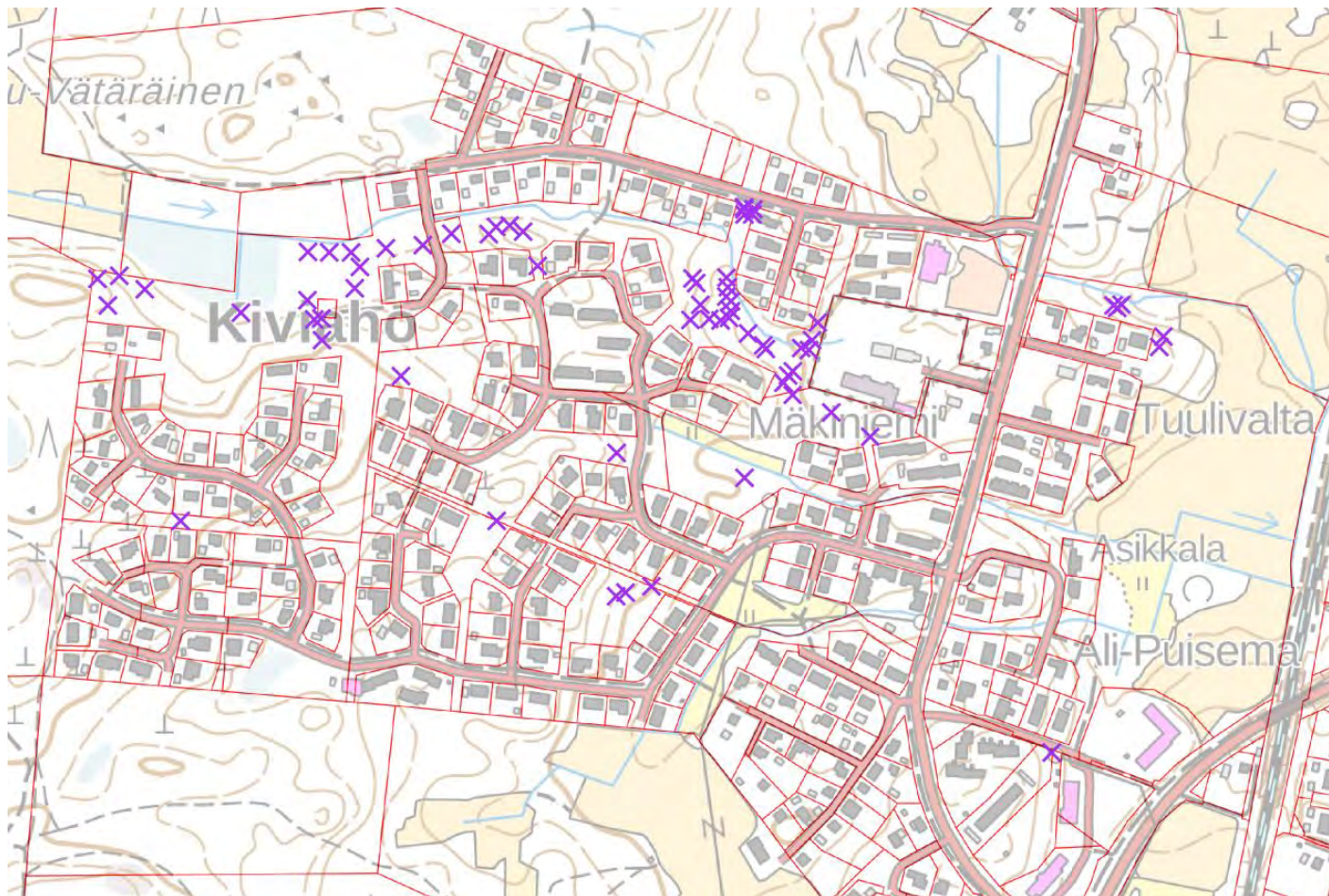
KUNNOSSAPITOLUOKAT

Kunnossapitoluokat

- Hoidon ulkopuolella oleva alue
- R1 Rakennettu arvoviheralue
- R2 Toimintaviheralue
- R3 Käyttöviheralue
- R4 Suoja- ja vaihtumisviheralue
- A1 Arvoniitty
- A2 Käyttöniitty
- A3 Maisemaniitty
- A4 Avoin alue
- A5 Maisemapelto
- M1 Arvometsä
- M2 Lähimetsä
- M3 Ulkoilu- ja virkistysmetsä
- M4 Suojametsä
- M5 Talousmetsä
- S Suojelualueet
- Rx Muutosalue
- Ax Muutosalue
- Mx Muutosalue
- Hoitoluokiteltu



KIRJANPAINAJATUHOT



- Kiviahon alueella on runsaasti pystykuivia, kirjanpainajan tuhoamia, kuusia.
- Maastokartoituksessa löydetyt pystykuivat puut merkittynä karttaan ruksilla, määrä 75 kpl:ta.
- Painotus pystykuivissa on alueen pohjoisosassa, kuivuneet puut ovat paikoin ryppäissä. Pystykuivia puita on hyvin lähellä tontteja.

YHTEENVETO, HAKKUUT

Tässä suunnitelmassa ehdotettujen mukainen kantorahatulo on

vuonna 2022: 0 €

vuosina 2023-2027: 26397 €

ja vuosina 2028-2032: 0 €



Hakkuutapa	Pinta-ala, ha	Tukkipuuta, €	Kuitupuuta, €	Energiapuuta, €	Yhteensä, €
Ylispuiden poisto					0
Ensiharvennus					0
Energiapuuharvennus					0
Harvennus	5,5	8701	3188		11889
Avohakkuu	0,1	965	127		1092
Siemenpuuhakkuu					0
Suojuspuuhakkuu					0
Kaistalehakkuu					0
Verhopuuhakkuu					0
Pienaukkohakkuu					0
Poimintahakkuu	1,4	11419	1997		13416
Erikoishakkuu					0
Yhteensä	7,0	21084	5312		26397

YHTEENVETO, HAKKUUT

Hakkuut vuosina 2023-2027

Hakkuutapa	Pinta-ala, ha	Tulot €	Kuviot, joilla on hakkuuehdotus
Avohakkuu	0,1	1092	35
Harvennus	5,5	11889	30, 33, 36, 38
Poimintahakkuu	1,4	13416	37
Yhteensä	7,0	26397	

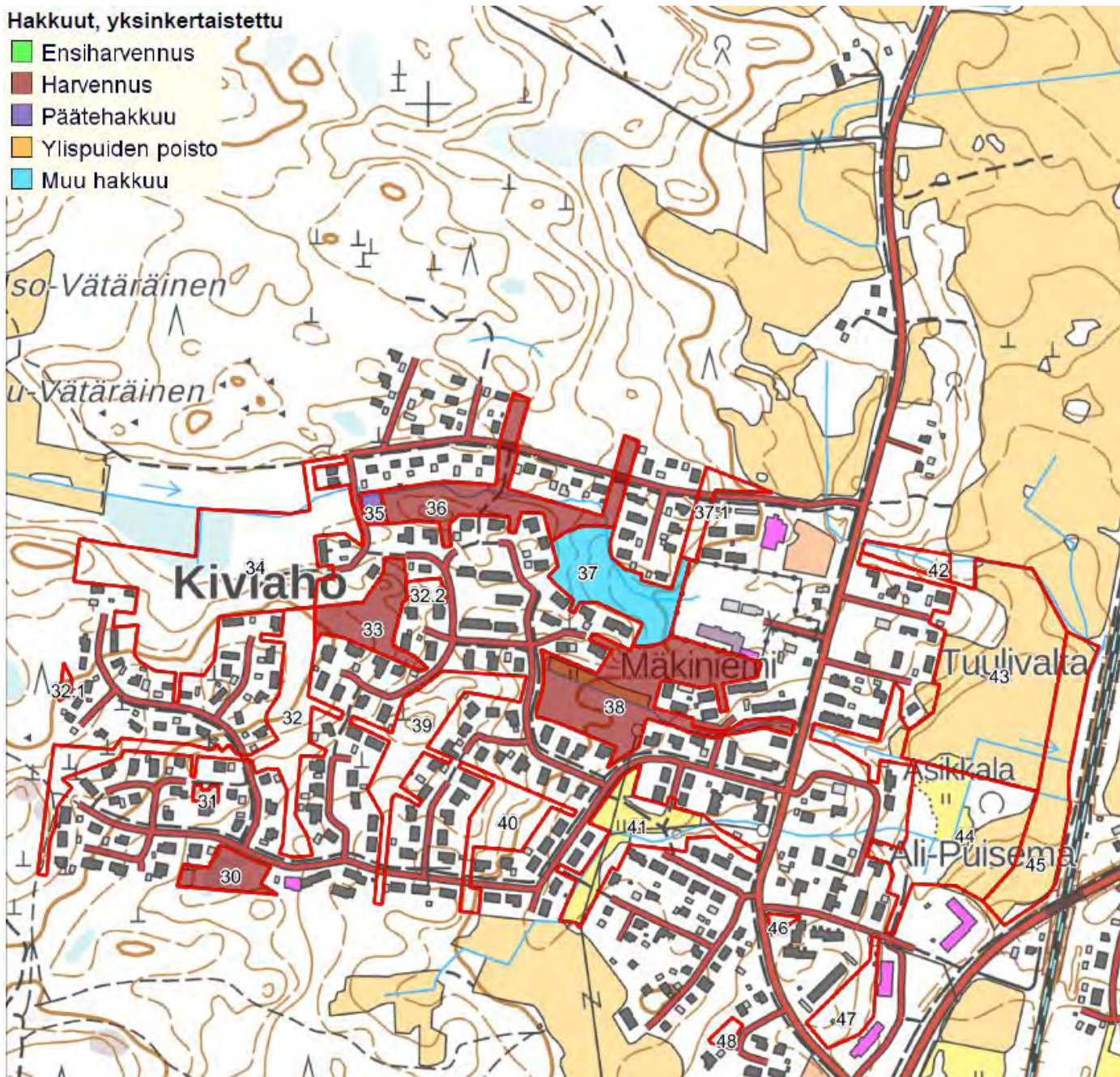
Hakkuut vuosina 2028-2032

Hakkuutapa	Pinta-ala, ha	Tulot €	Kuviot, joilla on hakkuuehdotus
Yhteensä			

YHTEENVETO, HAKKUUT

Hakkuut, yksinkertaistettu

- Ensiharvennus
- Harvennus
- Päätehakkuu
- Ylispuiden poisto
- Muu hakkuu



YHTEENVETO, METSÄNHOITOTYÖT

Metsänhoitotyöt vuosina 2023-2027

Työlaji	Pinta-ala, ha	Kustannusarvio, €	Kuviot, joilla on metsänhoitotyöehdotus
Ennakkoraivaus	0,5	182	30
Kuusen istutus	1,4	1238	37
Laikkumätästys	1,5	701	35, 37
Mekaaninen heinätorjunta	1,5	522	35, 37
Rauduskoivun istutus	0,1	130	35
Taimikonharvennus	0,1	39	31
Uudistusalan raivaus	1,5	432	35, 37
Yhteensä:	6,5	3244	

Metsänhoitotyöt vuosina 2028-2032

Työlaji	Pinta-ala, ha	Kustannusarvio, €	Kuviot, joilla on metsänhoitotyöehdotus
Taimikon varhaisperkaus	0,1	57	35
Yhteensä:	0,1	57	

YHTEENVETO, METSÄNHOITOTYÖT

Metsänhoitotyöt kooste, hakkuista riippumattomat

- Taimikon perustaminen
- Taimikon varhaishoito
- Taimikonharvennus
- Ojitus
- Lannoitus
- Muu hoitotyö
- Uudistusalan raivaus
- Ennakkoraivaus



KUVIO 30

Kuvio	Pinta-ala, ha	Kiinteistön nimi ja tunnus, pääryhmä, kasvupaikka, maalaji, kehitysluokka, saavutettavuus ja metsikön laatu	Puustotiedot										Toimenpidesuunnitelmat kuviolla	
			puulaji	ikä, v	tilavuus m ³ /kuvio	m ³ /ha	tukkia, m ³ /ha	kuitua, m ³ /ha	läpimitta, cm	pituus, m	runkoluku, kpl/ha	ppa, m ² /ha		kasvu m ³ /ha/v
30	0,5	LEINIKKITIE 418-425-15-206 Metsämaa Lehtomainen kangas, vastaava suo ja ruohoturvekangas Hienojakoinen kangasmaa 03 - Varttunut kasvatusmetsikkö Kesä Tyydyttävä	Yhteensä	47	127	272	94	172	20.6	22.0	1042	26.3	10.2	Harvennus 2023, Ennakkoraivaus 2023
			Kuusi	50	56	120	86	32	26.0	22.0	279	12.0	4.7	
			Lehtipuu	45	71	153	8	140	16.0	22.0	763	14.3	5.5	
		Hoitoluokka M2 Lähimetsä												

- Tilat: 418-425-15-206.
- Kaavamerkintä VP.
- Pieni metsäkuvio Leinikintien eteläpuolella, maapohja soistunut.
- Pääosin lehtipuustoa (koivu, leppä), rajan tuntumassa vanhempaa kuusikkoa.
- Ehdotuksena harvennus näkyvyyden ja yleisilmeen parantamiseksi.
- Harvennuksella tehdään kasvavalle puustolle elintilaa, parannetaan sen kasvua ja samalla kykyä sitoa hiiltä.
- Jos kuviolle ei tehdä mitään, niin tällöin puusto alkaa pikku hiljaa riukuuntumaan puiden elintilan vähetessä ja sen kyky sitoa hiiltä on huonompi kuin ajoissa hoidetun puuston.

KUVIO 30

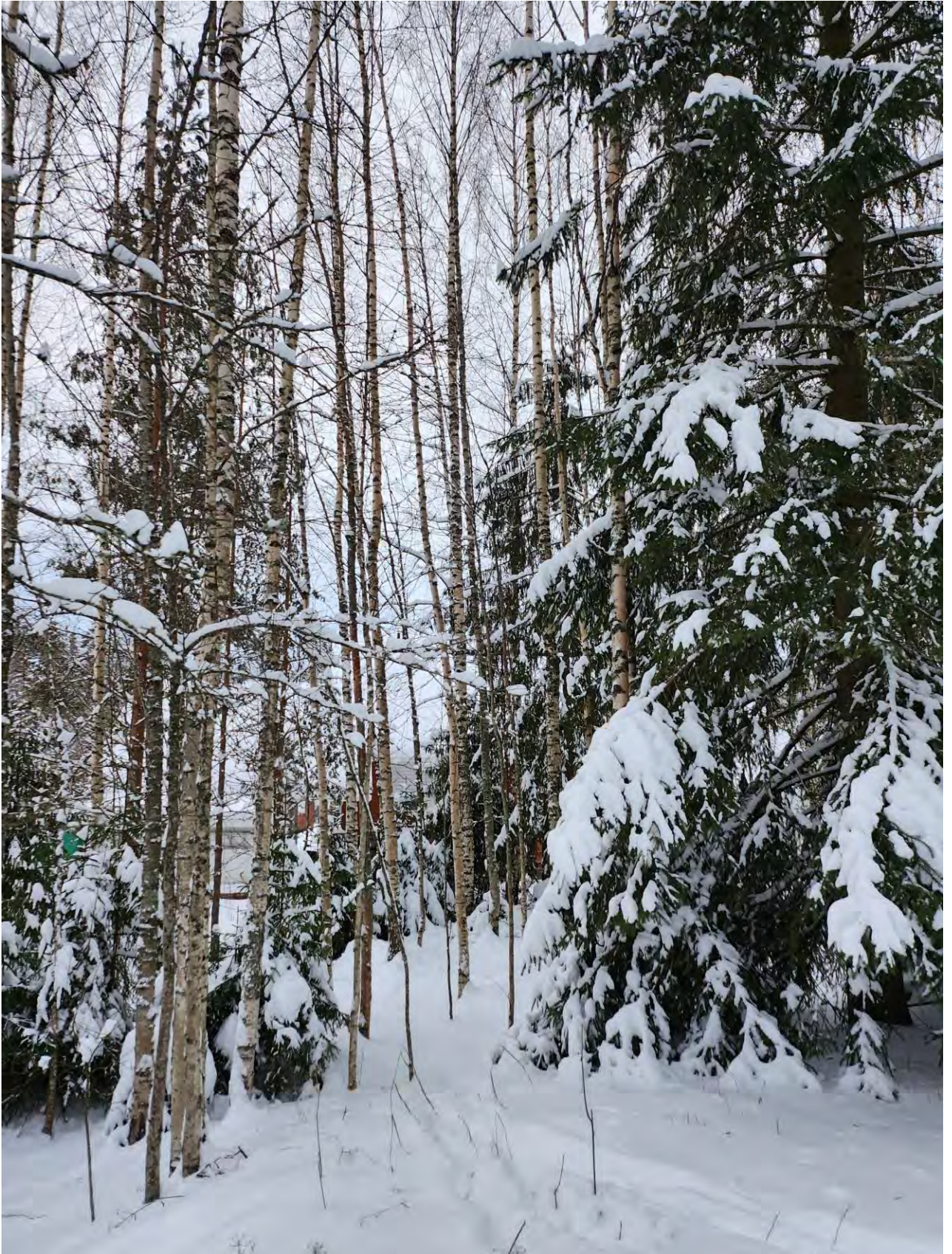


KUVIO 31

31	0,1	LEINIKKITIE 418-425-15-206	Yhteensä	20	6	88	1	81	14.3	15.9	1074	11.8	7.2	Taimikonharvennus 2023
		Metsämaa	Mänty	20	1	11	0	11	15.0	13.0	114	1.7	0.9	
		Tuore kangas, vastaava suo ja mustikkaturvekangas	Rauduskoiv	20	4	69	1	62	14.0	17.0	860	8.7	5.3	
		Kivinen keskikarkea tai karkea kangasmaa	Kuusi	20	1	9	0	9	15.0	13.0	100	1.4	1.0	
		02 - Nuori kasvatusmetsikkö												
		Kesä												
		Tyydyttävä												
		Hoitoluokka												
		M2 Lähimetsä												

- Tilat: 418-425-15-206.
- Kaavamerkintä VP.
- Pieni metsäkuvio tonttien välissä.
- Puusto pääosin tiheässä kasvavaa koivua.
- Ehdotuksena taimikonhoito / nuoren metsän kunnostus näkyvyyden ja yleisilmeen parantamiseksi.
- Hoidolla tehdään kasvavalle puustolle elintilaa, parannetaan sen kasvua ja samalla kykyä sitoa hiiltä.
- Jos kuviolle ei tehdä mitään, niin tällöin puusto alkaa pikku hiljaa riukuuntumaan puiden elintilan vähetessä ja sen kyky sitoa hiiltä on huonompi kuin ajoissa hoidetun puuston.

KUVIO 31



KUVIO 32

32	2,1	PERTTILÄ 418-425-15-291 Metsämaa Tuore kangas, vastaava suo ja mustikkaturvekangas Kivinen keskikarkea tai karkea kangasmaa 04 - Uudistuskypsä metsikkö Kesä	Yhteensä	69	377	182	115	66	26.0	22.8	378	17.6
			Mänty	70	240	116	79	36	26.0	23.0	238	11.3
			Kuusi	70	83	40	28	12	26.0	22.0	84	3.8
			Rauduskoiv	65	54	26	8	18	26.0	23.0	56	2.5
			Hoitoluokka M2 Lähimetsä									

- Tilat: 418-425-15-206, 418-425-15-291, 425-15-189.
- Kaavamerkintä VP/VL.
- Kuviot 32.1. ja 32.2. samanlaisia.
- Puistometsää pääosin hyvällä näkyvyydellä. Kapeita tonttien välisiä puustoisia kaistaleita.
- Sinivuokontien ja Ruusutien välistä aluetta voidaan raivata tarpeen mukaan näkyvyyden ja yleisilmeen parantamiseksi.
- Havainto hevosmuurahaisista ja tyvilahosta Puolukkapolulla, puita poistetaan tarpeen mukaan.

KUVIO 32



KUVIO 33

33	0,9	MATTILA 418-425-15-163	Yhteensä	46	219	255	73	176	18.2	17.4	1346	30.0	9.8	Harvennus 2023
		Metsämaa	Mänty	50	38	44	26	17	24.0	21.0	114	4.5	1.1	
		Tuore kangas, vastaava suo ja mustikkaturvekangas	Hieskoivu	45	40	47	2	43	18.0	20.0	217	5.0	1.3	
		Kivinen keskikarkea tai karkea kangasmaa	Kuusi	45	141	164	44	115	17.0	16.0	1015	20.5	7.4	
		03 - Varttunut kasvatusmetsikkö												
		Kesä												
		Tyydyttävä												
		Hoitoluokka												
		M2 Lähimetsä												

- Tilat: 418-425-15-163, 418-425-15-291.
- Kaavamerkintä VP/VL.
- Harventamaton kuvio tonttien välisellä alueella.
- Ehdotuksena harvennus näkyvyyden ja yleisilmeen parantamiseksi. Harvennuksessa suositetaan mäntyä ja koivua.
- Harvennuksella tehdään kasvavalle puustolle elintilaa, parannetaan sen kasvua ja samalla kykyä sitoa hiiltä.
- Jos kuviolle ei tehdä mitään, niin tällöin puusto alkaa pikku hiljaa riukuuntumaan puiden elintilan vähetessä ja sen kyky sitoa hiiltä on huonompi kuin ajoissa hoidetun puuston.

KUVIO 33



KUVIO 34

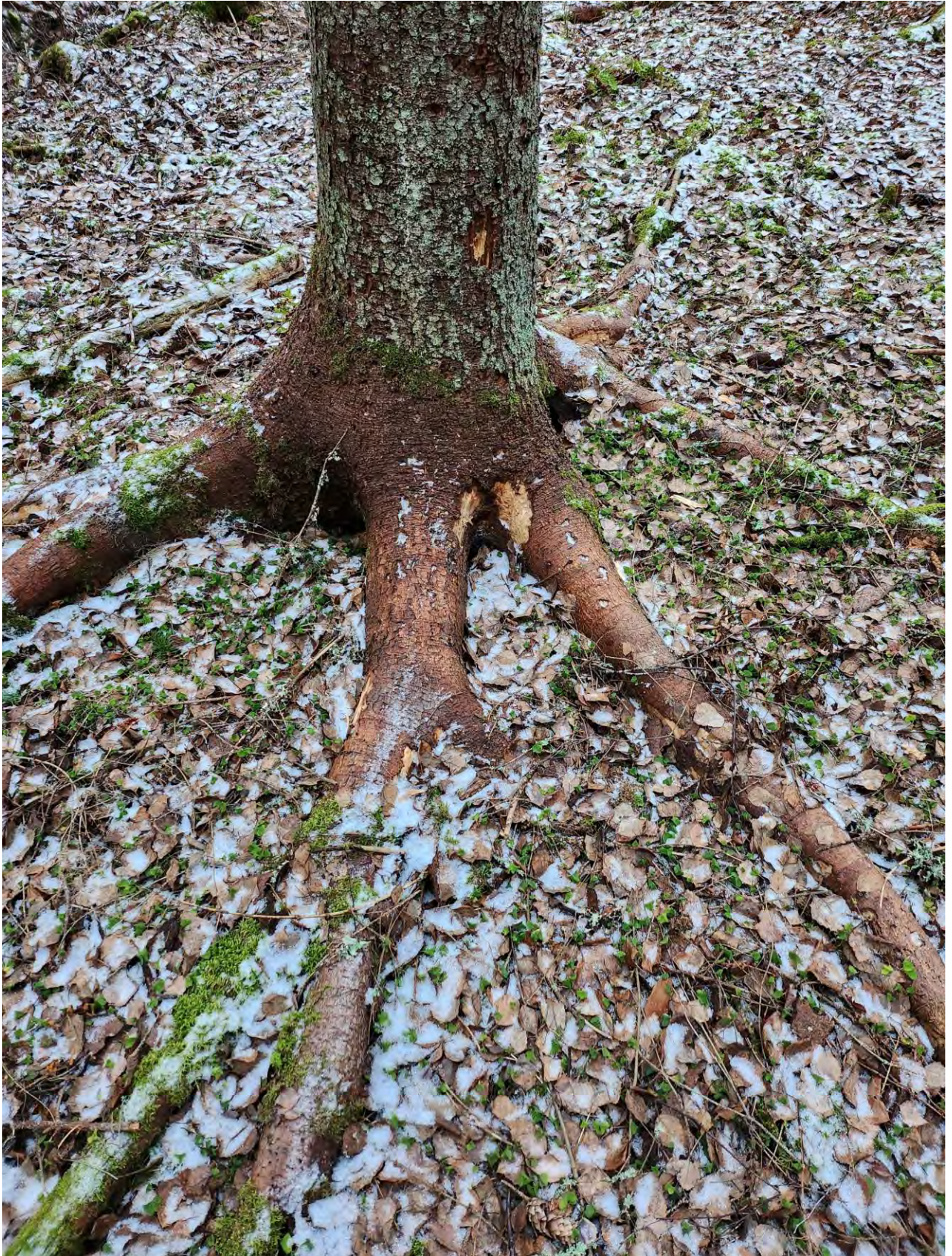
34	4,5	PERTTILÄ 418-425-15-291	Yhteensä	63	875	196	115	77	23.6	21.5	525	19.4
		Metsämaa	Kuusi	60	616	138	94	41	23.0	21.0	357	13.7
		Lehtomainen kangas, vastaava suo ja ruohoturvekangas	Mänty	80	125	28	21	7	30.0	23.0	47	2.7
		Kivinen keskikarkea tai karkea kangasmaa	Rauduskoiv	60	76	17	1	16	17.0	22.0	91	1.7
		03 - Varttunut kasvatusmetsikkö	Haapa	60	58	13	0	13	26.0	23.0	30	1.3
		Kesä										
		Tyydyttävä										
		Hoitoluokka										
		M2 Lähimetsä										

- Tilat: 418-425-15-291.
- Kaavamerkintä VP/VL.
- Kuviota on harvennettu 2019, nyt kuviolla on parikymmentä tuulenkaatoa ja myös pystykuivia kuusia.
- Tuulenkaadot johtuvat siitä, että kuudessa on juuret pinnassa ja näin se ei kestä harvennuksen myötä muuttuneita tuuliolosuhteita niin hyvin kuin esim. mänty ja koivu. Tämän takia vanhemmissa kuusikoissa harvennus sisältää riskin tuulenkaatojen määrän lisääntymisestä.
- Ehdotuksena pystykuivien puiden poisto vähintään alueen läpi kulkevan ulkoilupolun läheisyydestä.

KUVIO 34



KUVIO 34



KUVIO 35

35	0,1	PERTTILÄ 418-425-15-291	Yhteensä	85	19	162	117	45	30.0	24.0	251	15.0	0.0	Avohakkuu 2023, Uudistusalan raivaus 2023, Rauduskoivun istutus 2023, Laikkumätätys 2023, Mekaaninen heinätorjunta 2025, Taimikon varhaisperkaus 2028
		Metsämaa Tuore kangas, vastaava suo ja mustikkaturvekangas Kivinen keskikarkea tai karkea kangasmaa 04 - Uudistuskypsä metsikkö Kesä Tyydyttävä	Kuusi	85	19	162	117	45	30.0	24.0	251	15.0	0.0	
		Hoitoluokka M2 Lähimetsä												

- Tilat: 418-425-15-291.
- Kaavamerkintä VL.
- Pieni uudistuskypsä metsäkaistale, jossa yksi pystykuiva (kirjanpainaja) ja viereisillä kuviolla on useita eli on riski, että kirjanpainajatuhot leviävät ko. kuviolle.
- Toimenpide-ehdotuksena kuvion päätehakkuu ja uudistaminen rauduskoivulle tai muulle lehtipuulle. Osasta kuusia tehdään tekopötkkelöitä.
- Päätehakkuun myötä kuvion hiilinielu pienenee väliaikaisesti. Istutettava lehtipuusto on kuitenkin nopeakasvuista ja pidemmällä aikavälillä uudistusratkaisu on hiilinielun kannalta parempi kuin vanheneva, riskialtis, puusto puistometsään.
- Jos kuviolle ei tehdä mitään, niin seurauksena pystykuivien kuusien määrä tulee tod.näk. lisääntymään. Aikaa myöten pystykuivista puista tulee vaaratekijä, koska ne ovat alttiita kaatumaan tuulessa (kuvio on Talvikkitien vieressä).
- Harvennusta ei kuviolle kannata harkita puuston iäkkyyden ja kuvion pienen pinta-alan takia.

KUVIO 35



KUVIO 36

36	1,7	??PIENIMÄKI 418-425-15-236	Yhteensä	62	377	228	107	118	24.4	23.9	517	20.6	4.6	Harvennus 2023
		Metsämaa	Kuusi	65	167	101	72	28	25.0	23.0	226	9.3	2.1	
		Tuore kangas, vastaava suo ja mustikkaturvekangas	Mänty	60	11	7	4	3	23.0	20.0	21	0.7	0.1	
		Kivinen keskikarkea tai karkea kangasmaa	Haapa	60	24	14	0	14	23.0	24.0	38	1.3	0.3	
		03 - Varttunut kasvatusmetsikkö	Rauduskoiv	60	176	106	32	73	24.0	25.0	232	9.3	2.1	
		Kesä												
		Tyydyttävä												
		Hoitoluokka												
		M2 Lähimetsä												

- Tilat: 418-425-15-236.
- Kaavamerkintä VL.
- Tonttien välissä kulkeva puustoltaan vaihteleva, ikä ja jakauma, kuvio. Länsiosassa kalliota. Paikoin tiheikköjä.
- Kuvion länsiosassa pystykuivia kuusia (kirjanpainaja) 5 kpl:tta ja Vätäräisentien välittömässä läheisyydessä vieressä rykelmä, 7 kpl, pystykuivia kuusia.
- Ehdotuksena harvennus näkyvyyden ja yleisilmeen parantamiseksi. Toimenpide liittyy kuviolle 37 ehdotettuun poimintahakkuuseen; toimenpiteen raja-alue on yleensä kohta missä puusto muuttuneiden olosuhteiden johdosta on herkempi tuhoille. Suorittamalla harvennus samaan aikaan kuvion 37 poimintahakkuun kanssa huolehditaan, että kasvamaan jää elinvoimaisin puusto, joka on myös vastuskykyinen esim. kirjanpainajaa kohtaan.
- Harvennuksella tehdään kasvavalle puustolle elintilaa, parannetaan sen kasvua ja samalla kykyä sitoa hiiltä. Suositetaan mäntyä ja lehtipuustoa sekä nuorempaa, elinvoimaista, kuusta.
- Jos kuviolle ei tehdä mitään, niin tällöin puusto alkaa pikku hiljaa riukuuntumaan puiden elintilan vähetessä ja sen kyky sitoa hiiltä on huonompi kuin ajoissa hoidetun puuston. Myös tuholaisriski kasvaa.

KUVIO 36



KUVIO 37

37	1,4	??PIENIMÄKI 418-425-15-236 Metsämaa Lehtomainen kangas, vastaava suo ja ruohoturvekangas Hienojakoinen kangasmaa 04 - Uudistuskypsä metsikko Kesä Välttävä	Yhteensä	70	291	212	136	75	27.6	23.7	395	19.6	0.0	Paimintahakkuu 2023, Uudistusalan raivaus 2023, Laikkumätästys 2024, Kuusen istutus 2024, Mekaaninen heinäntorjunta 2025
			Lehtipuu	65	18	13	0	13	24.0	23.0	34	1.3	0.0	
			Havupuu	70	73	53	31	22	26.0	23.0	106	5.0	0.0	
			Kuusi	70	200	145	105	40	28.5	24.0	255	13.3	0.0	
		Hoitoluokka M2 Lähimetsä												

- Tilat: 418-425-15-236, 418-425-47-6.
- Kaavamerkintä VL.
- Kuviolla runsaasti pystykuivia kuusia (kirjanpainaja). Kuvio on osin entistä peltoa. Osa pystykuivista on hyvin lähellä tonttien rajoja ja ovat näin potentiaalisia vaaran aiheuttajia kaatumisherkkyiden takia. Kuvioluettelossa "havupuu" tarkoittaa pystykuivaa puuta.
- Ehdotuksena poimintahakkuu, jossa poistetaan pystykuivat sekä vanhimmat kuuset. Nuorimpia, elinvoimaisia, kuusia jätetään. Lehtipuusto pääosin säilytetään, kunniltaan huonoimmat poistetaan.
- Syntyneitä aukkoja uudistetaan rauduskoivulle tai muulle lehtipuulle.
- Poimintahakkuun myötä kuvion hiilinielu pienenee väliaikaisesti. Aukkoikkoihin istutettava lehtipuusto on kuitenkin nopeakasvuista ja pidemmällä aikavälillä uudistusratkaisu on hiilinielun kannalta parempi kuin vanheneva, riskialtis, puusto puistometsään.
- Toisena vaihtoehtona on, että vain pystykuivia kuusia käydään poimintahakkuuna hakemassa pois. Näin toimiessa jäljelle jäävä puusto on alttiimpi tuuliolosuhteille lisääntyneen aukkoisuuden takia. Kuusissa ovat juuret maan pinnan läheisyydessä ja näin kuusi ei kestä muuttuneita tuuliolosuhteita (lisääntynyt aukkoisuus) yhtä hyvin kuin mänty ja koivu/haapa. Tuulituhoriski kaatuneiden puiden muodossa tulee lisääntymään.
- Jos kuviolle ei tehdä mitään, niin seurauksena pystykuivien kuusien määrä tulee tod.näk. lisääntymään. Aikaa myöten pystykuivista puista tulee vaaratekijä, koska ne ovat alttiita kaatumaan tuulessa, huomiona tonttien läheisyys.

KUVIO 37



KUVIO 37



KUVIO 38

38	2,5	KIELOPUISTO 418-425-47-6 Metsämaa Lehtomainen kangas, vastaava suo ja ruohoturvekangas Hienojakoinen kangasmaa 03 - Varttunut kasvatusmetsikkö Kesä Tyydyttävä	Yhteensä	68	519	206	114	89	24.9	24.2	440	18.0	0.0	Harvennus 2023
			Haapa	60	119	47	0	46	21.0	25.0	129	4.0	0.0	
			Kuusi	70	400	159	114	43	26.0	24.0	311	14.0	0.0	
		Hoitoluokka M2 Lähimetsä												

- Tilat: 418-425-47-6.
- Kaavamerkintä VP.
- Pääosin hyväkuntoista puustoa, osin entistä peltoa. Haapoja runsaasti peltoalueen vieressä rinteessä.
- Ehdotuksena harvennus, koskien erityisesti kuvion pohjoisosaa. Toimenpide liittyy kuviolle 37 ehdotettuun poimintahakkuuseen; toimenpiteen raja-alue on yleensä kohta missä puusto muuttuneiden olosuhteiden johdosta on herkempi tuhoille. Suorittamalla harvennus samaan aikaan kuvion 37 poimintahakkuun kanssa huolehditaan, että kasvamaan jää elinvoimaisin puusto, joka on myös vastuskykyinen esim. kirjanpainajaa kohtaan.
- Harvennuksella tehdään kasvavalle puustolle elintilaa, parannetaan sen kasvua ja samalla kykyä sitoa hiiltä. Suositaan lehtipuustoa sekä nuorempaa, elinvoimaista, kuusta.
- Jos kuviolle ei tehdä mitään, niin tällöin puusto alkaa pikku hiljaa riukuuntumaan puiden elintilan vähetessä ja sen kyky sitoa hiiltä on huonompi kuin ajoissa hoidetun puuston. Myös tuholaisriski kasvaa viereisen kuvion tuhojen takia (leviäminen).
- Peltoaluetta voidaan metsittää ja pusikoita samalla raivata.

KUVIO 38



KUVIO 38



KUVIO 39

39	1,4	MATTILA 418-425-15-163	Yhteensä	69	293	210	128	79	24.7	21.5	566	20.7
		Metsämaa	Mänty	55	8	6	3	3	23.0	19.0	21	0.7
		Tuore kangas, vastaava suo ja mustikkaturvekangas	Rauduskoiv	45	50	36	4	31	16.0	20.0	235	4.0
		Kivinen keskikarkea tai karkea kangasmaa	Kuusi	75	235	168	121	45	27.0	22.0	310	16.0
		04 - Uudistuskypsä metsikkö										
		Kesä										
		Hoitoluokka										
		M2 Lähimetsä										

- Tilat: 418-425-15-163.
- Kaavamerkintä VP.
- Osin kallioaluetta.
- Paikoin on käyty poimimassa pystykuivia pois.
- Kuvio tällä hetkellä hyvässä kunnossa, puusto on lounaisosassa vanhaa kuusikkoa.
- Jos pystykuivia kuusia alkaa ilmaantumaan on syytä harkita poimintahakkuuta, harvennus ei ole suositeltavaa puuston iän takia.

KUVIO 39



KUVIO 40

39	1,4	MATTILA 418-425-15-163	Yhteensä	69	293	210	128	79	24.7	21.5	566	20.7
		Metsämaa	Mänty	55	8	6	3	3	23.0	19.0	21	0.7
		Tuore kangas, vastaava suo ja mustikkaturvekangas	Rauduskoiv	45	50	36	4	31	16.0	20.0	235	4.0
		Kivinen keskikarkea tai karkea kangasmaa	Kuusi	75	235	168	121	45	27.0	22.0	310	16.0
		04 - Uudistuskypsä metsikkö										
		Kesä										
		Hoitoluokka										
		M2 Lähimetsä										

- Tilat: 418-425-15-135.
- Kaavamerkintä VP.
- Osin kallioaluetta, pystykuivia puita kuviolla 3 kpl:ta.
- Kuvio tällä hetkellä hyvässä kunnossa.
- Jos pystykuivia kuusia alkaa ilmaantumaan on syytä harkita poimintahakkuuta, harvennus ei ole suositeltavaa puuston iän takia.

KUVIO 40



KUVIO 41

41	1,4 PERÄMAA 418-425-15-135 Metsämaa Lehtomainen kangas, vastaava suo ja ruohoturvekangas Hienojakoinen kangasmaa A0 - Aukea Kesä	
	Hoitoluokka M2 Lähimetsä	

- Tilat: 418-425-15-135.
- Kaavamerkintä VP (ja VU).
- Pääosin vanhaa peltoa.
- Peltoaluetta voidaan metsittää.

KUVIO 41



KUVIO 42

42	0,3 Apilatie 418-425-15-254 Muu maa	
	Hoitoluokka S Suojelualueet	

- Tilat: 418-425-15-254.
- Kaavassa luo-alue. Metsälakikohde (puro)
- Kohteen reunamalla 3 kpl pystykuivia kuusia. Kuuset ovat tonttialueiden läheisyydessä, turvallisuussyistä harkittava poistoa.

KUVIO 42



KUVIO 43

43	4,4	Apilatie 418-425-15-254	Yhteensä	78	834	190	114	74	26.2	23.2	373	17.5
		Metsämaa	Haapa	70	70	16	0	16	23.0	24.0	43	1.5
		Lehtomainen kangas, vastaava suo ja ruohoturvekangas	Kuusi	80	672	153	110	41	27.0	23.0	273	14.0
		Hienojakoinen kangasmaa 03 - Varttunut kasvatusemetsikkö Kesä Tyydyttävä	Rauduskoiv	70	92	21	4	17	23.0	24.0	57	2.0
		Hoitoluokka M2 Lähimetsä										

- Tilat: 418-425-15-254.
- Kaavamerkintä M.
- Pääosin peltoaluetta.
- Pienellä metsäalueella tonttien sekä metsälakikohteen välittömässä läheisyydessä pystykuivia yhteensä 10 kpl:ta, poistettava. Metsäaluetta voidaan raivata näkyvyyden ja yleisilmeen parantamiseksi.

KUVIO 43



KUVIO 44

44	3,0	Apilatie 418-425-15-254 Metsämaa Lehtomainen kangas, vastaava suo ja ruohoturvekangas Hienojakoinen kangasmaa A0 - Aukea Kesä
		Hoitoluokka M2 Lähimetsä

- Tilat: 418-425-15-254.
- Kaavamerkintä VL.
- Pääosin peltomaata, osin pusikoitunut.
- Peltoaluetta voidaan metsittää.

KUVIO 44



KUVIO 45

45	1,7	Apilatie 418-425-15-254 Muu metsätalousmaa
		Hoitoluokka R4 Suoja- ja vaihettumisviheralue

- Tilat: 418-425-15-254.
- Kaavamerkintä EV, suojaviheralue rautatien vieressä.
- Hoitotoimenpiteitä tarpeen mukaan.

KUVIO 45



KUVIO 46

46	0,1	HEIKKILÄ 418-439-2-265 Metsämaa Tuore kangas, vastaava suo ja mustikkaturvekangas Kivinen keskikarkea tai karkea kangasmaa 04 - Uudistuskypsä metsikkö Kesä	Yhteensä	70	0	2	2	1	29.0	22.0	5	0.2
			Mänty	70	0	2	2	1	29.0	22.0	5	0.2
		Hoitoluokka M2 Lähimetsä										

- Tilat: 418-425-15-254.
- Kaavamerkintä VL.
- Risteysalueen harva männikkö.
- Mäntyjen alla olevaa vesakkoa voidaan raivata.

KUVIO 46



KUVIO 47

47	0,6	HEIKKILÄ 418-439-2-265 Metsämaa Lehtomainen kangas, vastaava suo ja ruohoturvekangas Kivinen keskikarkea tai karkea kangasmaa 04 - Uudistuskypsä metsikkö Kesä	Yhteensä	78	182	310	196	111	26.6	23.6	610	28.0
			Haapa	65	22	38	0	37	18.0	21.0	182	4.0
			Kuusi	80	159	272	196	73	28.0	24.0	428	24.0
		Hoitoluokka M2 Lähimetsä										

- Tilat: 418-439-2-265.
- Kaavamerkintä VL.
- Hyvässä kunnossa oleva vanha kuusikko, Siskontien välittämässä läheisyydessä yksi pystykuiva kuusi.
- Jos pystykuivia kuusia alkaa ilmaantumaan on syytä harkita poimintahakkuuta, harvennus ei ole suositeltavaa puuston iän takia.

KUVIO 47



KUVIO 48

48	0,1	MOISION KOULU 3 418-425-15-220 Metsämaa Lehtomainen kangas, vastaava suo ja ruohoturvekangas Hienojakoinen kangasmaa A0 - Aukea Kesä
		Hoitoluokka M2 Lähimetsä

- Tilat: 418-425-15-220.
- Kaavamerkintä VP.
- Entistä peltoa, voidaan metsittää.

KUVIO 48

