



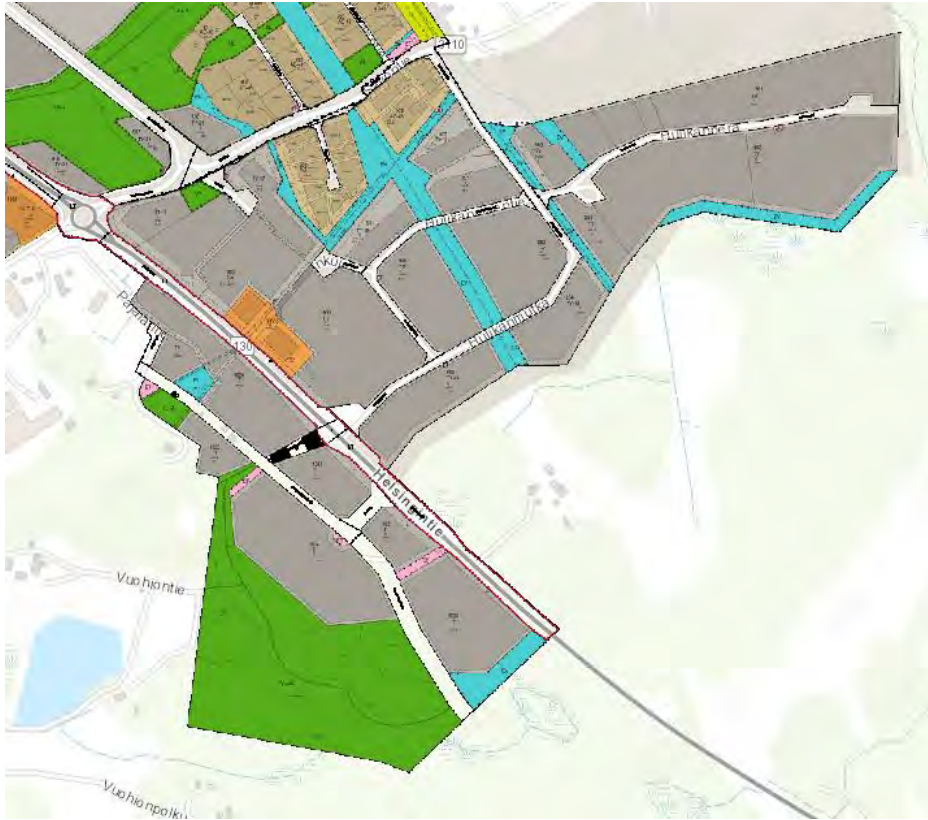
TAAJAMAMETSÄSUUNNITELMA 2023 - 2032

Lempäälä

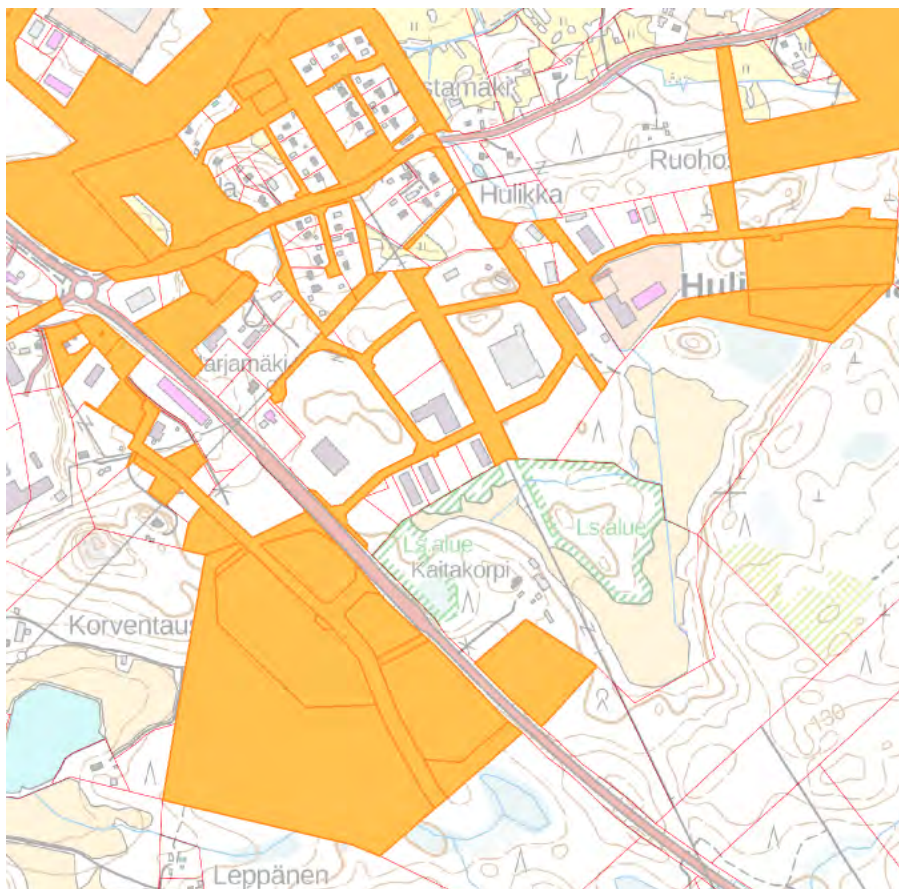
Ideaparkin – Hulikankulma ja Pajalantie

ASEMAKAAVA JA MAANOMISTUS

Ote asemakaavayhdistelmästä

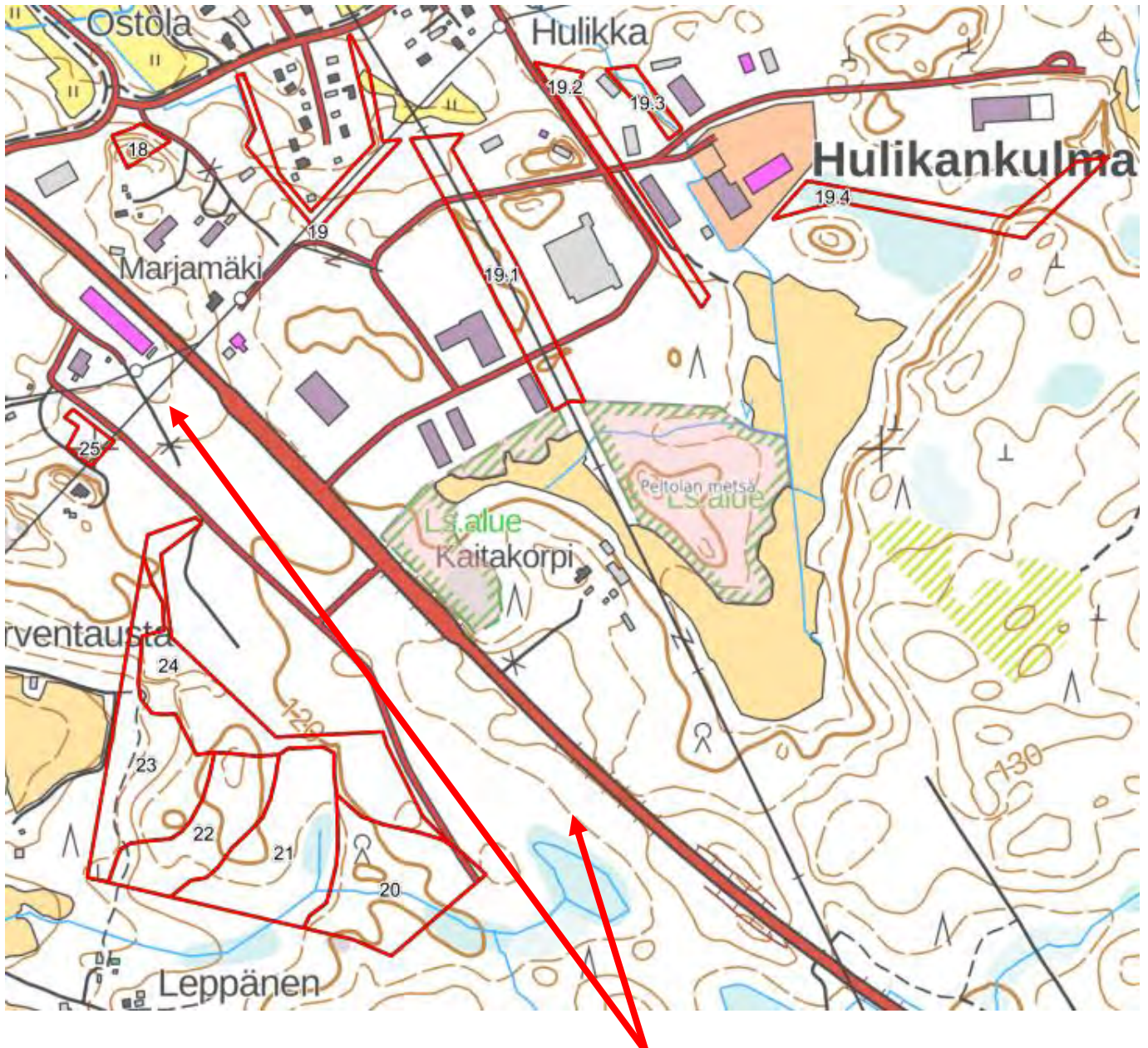


Kunnan maanomistus



KUVIOKARTTA (PERUSKARTTA)

Kuviot 18-25



Lisäksi kaksi EV –aluetta Pajalantien kaavan puolella, eivät näy vielä rekisteritiedoissa.

KUVIOKARTTA (ILMAKUVA)

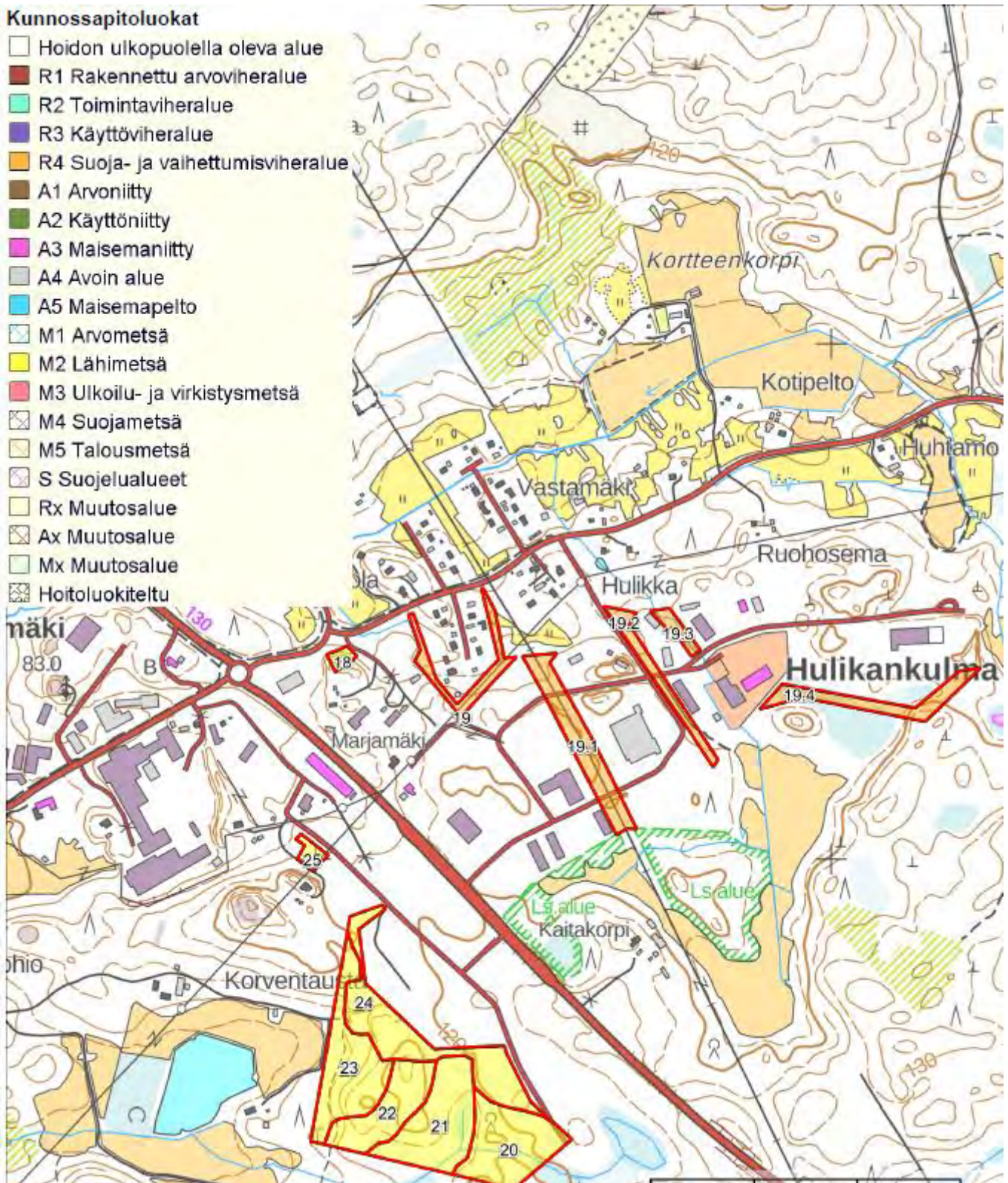
Kuviot 18-25



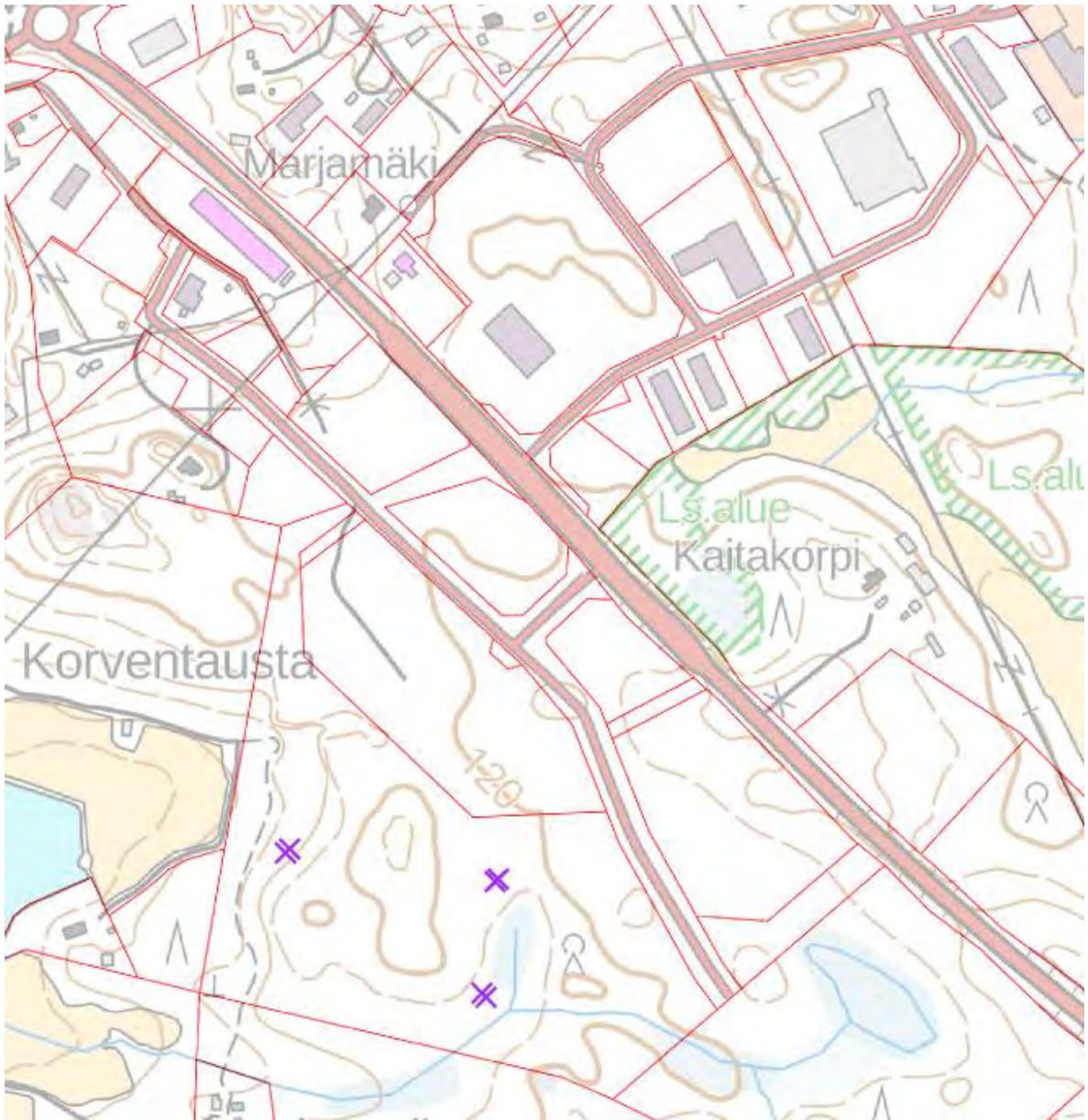
KUNNOSSAPITOLUOKAT

Kunnossapitoluokat

- Hoidon ulkopuolella oleva alue
- R1 Rakennettu arvoviheralue
- R2 Toimintaviheralue
- R3 Käyttöviheralue
- R4 Suoja- ja vaihettumisviheralue
- A1 Arvoniitty
- A2 Käyttöniitty
- A3 Maisemaniitty
- A4 Avoin alue
- A5 Maisemapelto
- M1 Arvometsä
- M2 Lähimetsä
- M3 Ulkoilu- ja virkistysmetsä
- M4 Suojametsä
- M5 Talousmetsä
- S Suojelualueet
- Rx Muutosalue
- Ax Muutosalue
- Mx Muutosalue
- Hoitoluokiteltu



KIRJANPAINAJATUHOT



- Kirjanpainajat kuivaamat kuuset ovat keskittyneet Pajalantien kaavan puolelle, iäkkäämmille kuviolle kohtiin joissa kuusi on valtapuu.
- Maastokartoituksessa löydetyt pystykuivat puut merkittynä karttaan ruksilla, määrä 6 kpl:tta.

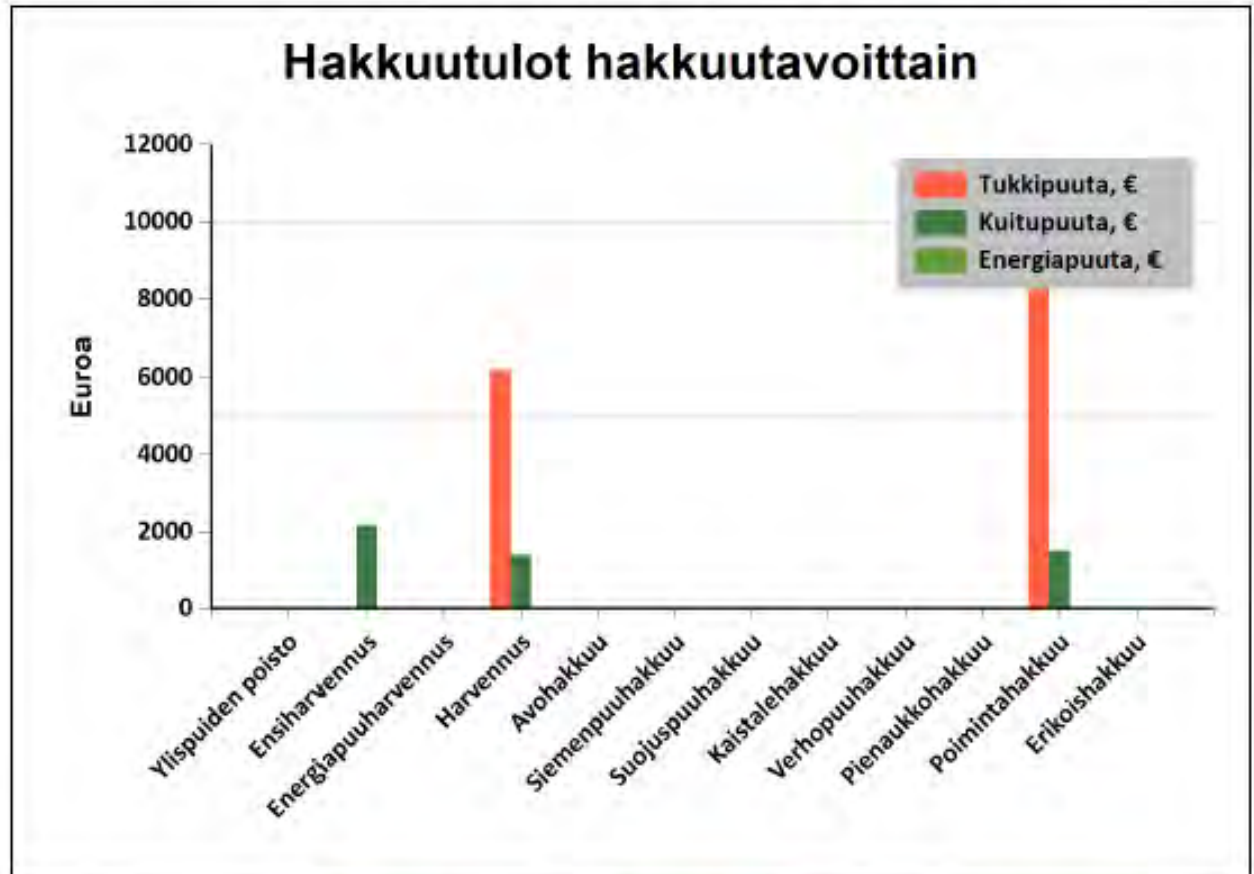
YHTEENVETO, HAKKUUT

Tässä suunnitelmassa ehdotettujen mukainen kantorahatulo on

vuonna 2022: 0 €

vuosina 2023-2027: 0 €

ja vuosina 2028-2032: 21776 €



Hakkuutapa	Pinta-ala, ha	Tukkipuuta, €	Kuitupuuta, €	Energiapuuta, €	Yhteensä, €
Ylispuiden poisto					0
Ensiharvennus	2,4		2167		2167
Energiapuuharvennus					0
Harvennus	2,5	6189	1403		7592
Avohakkuu					0
Siemenpuuhakkuu					0
Suojuspuuhakkuu					0
Kaistalehakkuu					0
Verhopuuhakkuu					0
Pienaukkohakkuu					0
Poimintahakkuu	2,5	10529	1489		12017
Erikoishakkuu					0
Yhteensä	7,5	16718	5059		21776

YHTEENVETO, HAKKUUT

Hakkuut vuosina 2023-2027

Hakkuutapa	Pinta-ala, ha	Tulot €	Kuviot, joilla on hakkuuehdotus
Yhteensä			

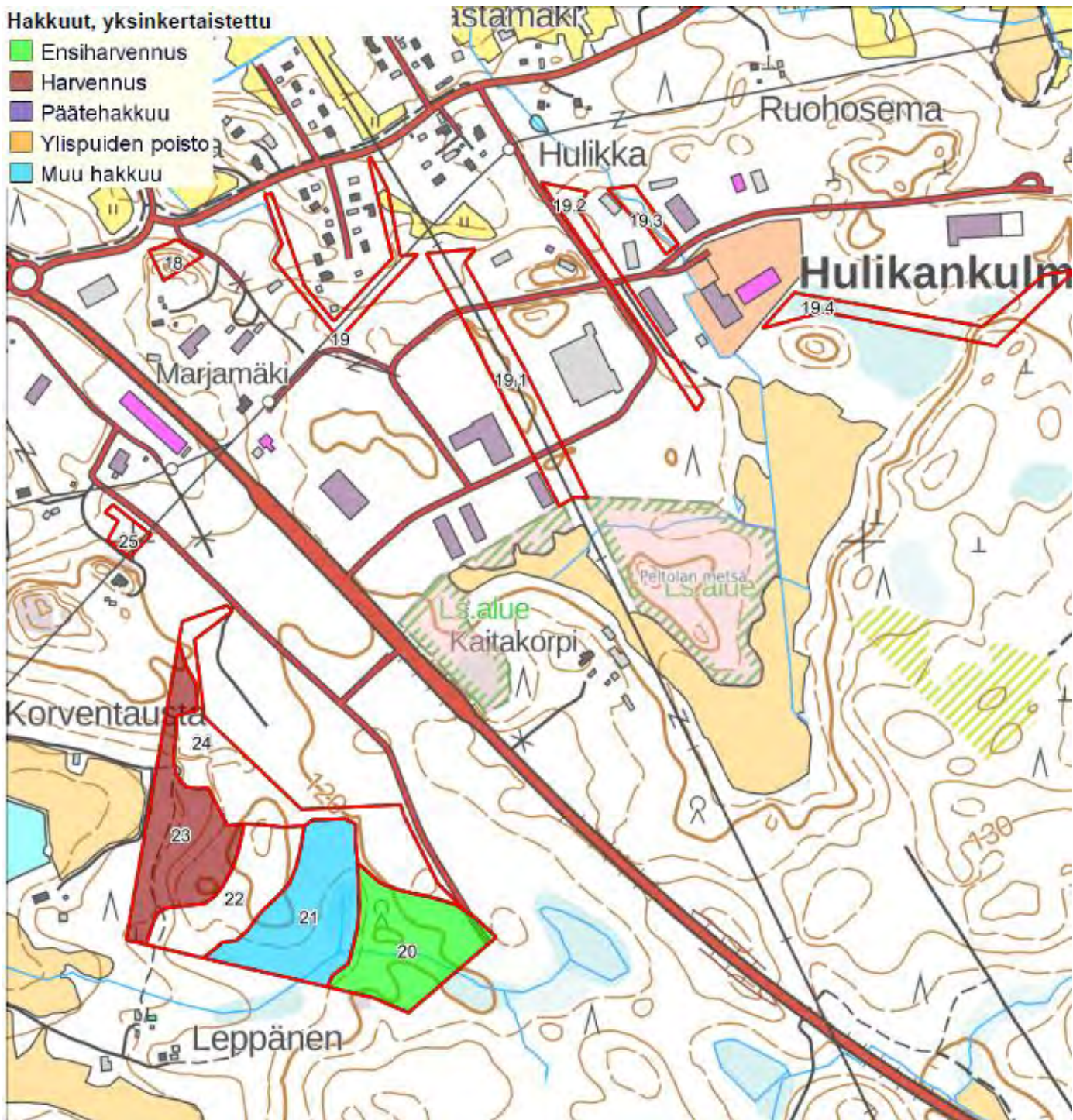
Hakkuut vuosina 2028-2032

Hakkuutapa	Pinta-ala, ha	Tulot €	Kuviot, joilla on hakkuuehdotus
Ensiharvennus	2,4	2167	20
Harvennus	2,5	7592	23
Poimintahakkuu	2,5	12017	21
Yhteensä	7,5	21776	

YHTEENVETO, HAKKUUT

Hakkuut, yksinkertaistettu

- Ensiharvennus
- Harvennus
- Päätehakkuu
- Ylispuiden poisto
- Muu hakkuu



YHTEENVETO, METSÄNHOITOTYÖT

Metsänhoitotyöt vuosina 2023-2027

Työlaji	Pinta-ala, ha	Kustannusarvio, €	Kuviot, joilla on metsänhoitotyöehdotus
Ennakkoraivaus	2,5	993	21
Taimikonharvennus	1,7	1075	22
Yhteensä:	4,3	2068	

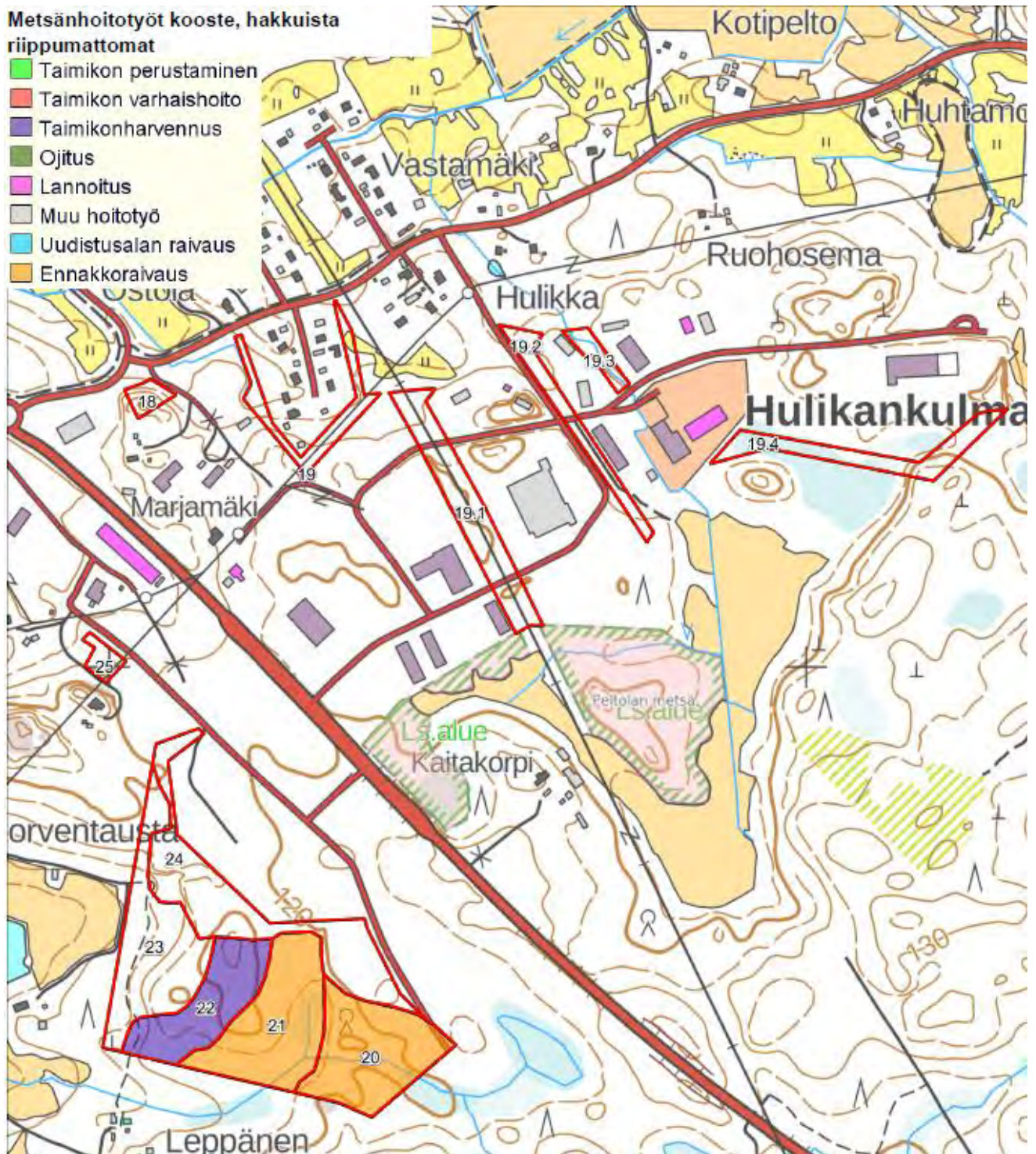
Metsänhoitotyöt vuosina 2028-2032

Työlaji	Pinta-ala, ha	Kustannusarvio, €	Kuviot, joilla on metsänhoitotyöehdotus
Ennakkoraivaus	2,4	936	20
Yhteensä:	2,4	936	

YHTEENVETO, METSÄNHOITOTYÖT

Metsänhoitotyöt kooste, hakkuista riippumattomat

- Taimikon perustaminen
- Taimikon varhaishoito
- Taimikonharvennus
- Ojitus
- Lannoitus
- Muu hoitotyö
- Uudistusalan raivaus
- Ennakkoraivaus



KUVIO 18

Kuvio	Pinta-ala, ha	Kiinteistön nimi ja tunnus, pääryhmä, kasvupaikka, maalaji, kehitysluokka, saavutettavuus ja metsikön laatu	Puustotiedot									Toimenpidesuunnitelmat kuviolla	
			puulaji	ikä, v	tilavuus m ³ /kuvio	m ³ /ha	tukkia, m ³ /ha	kuitua, m ³ /ha	läpimitta, cm	pituus, m	runkoluku, kpl/ha		ppa, m ³ /ha
18	0,2	MATINMÄKI 418-406-2-130 Metsämaa Tuore kangas, vastaava suo ja mustikkaturvekangas Kivinen keskikarkea tai karkea kangasmaa 03 - Varttunut kasvatusmetsikkö Kesä	Yhteensä	53	33	153	80	71	22.8	19.0	496	17.0	
			Hieskoivu	45	4	17	1	16	20.0	19.0	75	2.0	
			Kuusi	55	26	119	77	41	24.0	19.0	314	13.0	
			Mänty	55	1	4	2	2	23.0	18.0	15	0.5	
			Lehtipuu	45	3	13	0	13	16.0	19.0	92	1.5	
		Hoitoluokka M2 Lähimetsä											

- Tilat: 418-406-2-130.
- Kaavamerkintä VP.
- Pieni metsälö risteysalueen läheisyydessä, pääosin kalliomaastoa.
- Hoitotoimenpiteitä tarpeen mukaan.

KUVIO 18



KUVIO 19

19	0,8	HULIKANKULMA 418-406-2-290 Muu metsätalousmaa	
		Hoitoluokka R4 Suoja- ja vaihtumisviheralue	

- Tilat: 418-406-2-290, 418-15-9908-1.
- Kaavamerkintä EV, suojaviheralue.
- Kuviot 19, 19.1, 19.2, 19.3, 19.4. ja kaksi aluetta Pajalantien asemakaavan puolella ovat erityyppisiä suojaviheralueita; tienvierustaa ja sähkölinjan alustaa.
- Hoitotoimenpiteitä tarpeen mukaan.

KUVIO 19



KUVIO 20

20	2,4	VUOHIONMETSÄ 418-406-2-293 Metsämaa Lehtomainen kangas, vastaava suo ja ruohoturvekangas Kivinen keskikarkea tai karkea kangasmaa T2 - Taimikko yli 1,3 m Kesä	Yhteensä	15	53	22	0	8	6.5	6.6	2400	6.0	9.1	Ensiharvennus 2032, Ennakkoraivaus 2031
			Kuusi	15	27	11	0	3	6.0	5.5	1400	3.3	4.9	
			Rauduskoiv	15	26	11	0	5	7.0	8.0	1000	2.7	4.2	
		Hoitoluokka M2 Lähimetsä												

- Tilat: 418-406-2-293.
- Kaavamerkintä VLL.
- Taimikkoa, kuusta ja koivua.
- Ensiharvennustarve suunnitelmakauden loppupuolella.
- Hoitotoimenpiteenä ensiharvennus välttämätön puuston kasvun ja hiilensidontakyvyn kannalta; vältetään puuston riukuuntuminen.

KUVIO 20



KUVIO 21

21	2,5	VUOHIONMETSÄ 418-406-2-293 Metsämaa Lehtomainen kangas, vastaava suo ja ruohoturvekangas Kivinen keskikarkea tai karkea kangasmaa 03 - Varttunut kasvatusmetsikkö Kesä	Yhteensä	69	603	237	163	72	25.8	23.1	501	22.0	6.1	Poimintahakkuu 2028, Ennakkoraivaus 2027
			Hieskoivu	60	42	16	5	11	23.0	24.0	42	1.5	0.4	
			Kuusi	70	561	220	158	61	26.0	23.0	459	20.5	5.7	
		Hoitoluokka M2 Lähimetsä												

- Tilat: 418-406-2-293.
- Kaavamerkintä VLL.
- Varttunutta kasvatusmetsää, pääosin kuusta.
- Tällä hetkellä kuvion pohjoisreunassa muutama pystykuiva (kirjanpainaja) kuusi.
- Ehdotuksena hoitohakkuuna poimintaluonteinen hakkuu suunnitelmakauden jälkimmäisellä puoliskolla. Poistetaan suurimmat ja vanhimmat kuuset, nuoremmat kuuset sekä lehtipuut jätetään.
- Mahdollisiin aukkopaikkoihin istutetaan rauduskoivua tai muuta lehtipuuta.
- Jos kirjanpainajan kuivaamia kuusia alkaa tulla enemmän, niin aikaistetaan toimenpidettä.
- Jos kuviolle ei tehdä mitään, niin on riski kirjanpainajan pystykuivaamien kuusien lisääntymisestä.

KUVIO 21



KUVIO 22

22	1,7	VUOHIONMETSÄ 418-406-2-293 Metsämaa Lehtomainen kangas, vastaava suo ja ruohoturvekangas Kivinen keskikarkea tai karkea kangasmaa T2 - Taimikko yli 1,3 m Kesä	Yhteensä	10	17	10	0	0	4.7	5.5	2800	3.1	7.2	Taimikonharvennus 2023
			Rauduskoiv	10	15	9	0	0	5.0	6.0	2000	2.6	6.0	
			Kuusi	12	2	1	0	0	3.0	2.7	800	0.5	1.2	
		Hoitoluokka M2 Lähimetsä												

- Tilat: 418-406-2-293.
- Kaavamerkintä VLL.
- Nuori taimikko, jossa kuusta ja koivua.
- Taimikonhoitotarve suunnitelmakauden alkupuoliskolla.
- Hoitotoimenpiteenä taimikonhoito välttämätön puuston kasvun ja hiilensidontakyvyn kannalta; vältetään jatkossa puuston riukuuntuminen ja taataan hyvät lähtökohdat ensiharvennukselle.

KUVIO 22



KUVIO 23

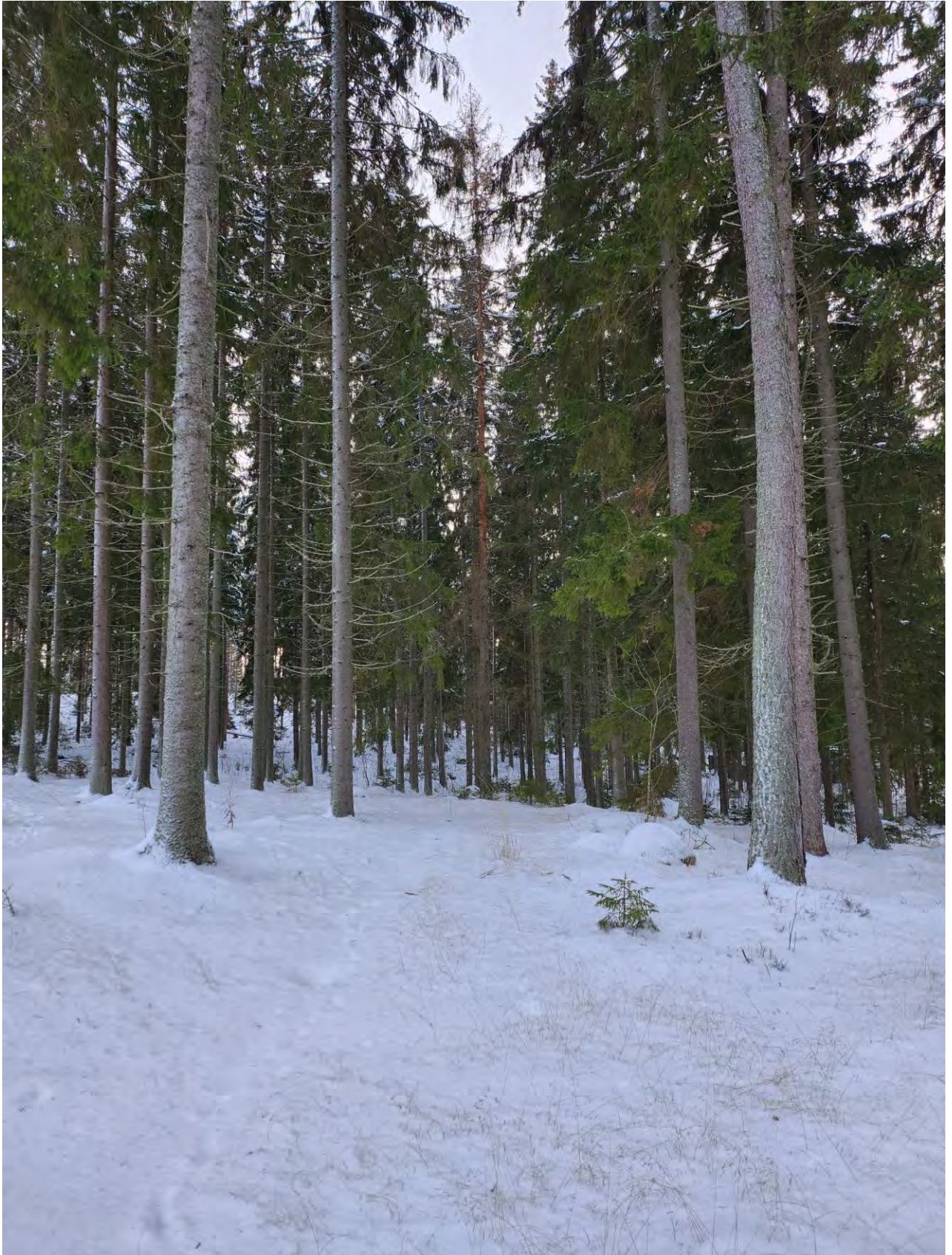
23	2,5 VUOHIONMETSÄ 418-406-2-293 Metsämaa Lehtomainen kangas, vastaava suo ja ruohoturvekangas Kivinen keskikarkea tai karkea kangasmaa 03 - Varttunut kasvatusmetsikkö Kesä	Yhteensä	58	467	186	120	64	24.0	19.5	543	20.5	7.0	Harvennus 2028
		Mänty	55	212	85	51	33	24.0	19.0	243	9.5	2.5	
		Kuusi	60	255	102	69	31	24.0	20.0	300	11.0	4.5	
	Hoitoluokka M2 Lähimetsä												

- Tilat: 418-406-2-293.
- Kaavamerkintä VLL.
- Varttunut kasvatusmetsä, jossa osin jo uudistuskypsää puustoa. Rinteen yläosa on mäntyvoittainen ja alaosa kuusivoittainen.
- Ehdotuksena kuvion harvennus suunnitelmakauden loppupuoliskolla. Harvennus mäntyä suosien ja siten, että vanhimpien kuusia poistetaan, koska ovat otollinen kohde kirjanpainajatuholle ja/tai tyvilaholle. Mahdollisiin aukkopaikkoihin istutetaan rauduskoivua tai muuta lehtipuuta.
- Jos kuviolle ei tehdä mitään, niin tällöin lisääntyy erityisesti vanhimpien kuusien tuhoriskit.

KUVIO 23



KUVIO 23



KUVIO 24

24	2,8	VUOHIONMETSÄ 418-406-2-293 Metsämaa Tuore kangas, vastaava suo ja mustikkaturvekangas Hienojakoinen kangasmaa A0 - Aukea Kesä	
		Hoitoluokka M2 Lähimetsä	

- Tilat: 418-406-2-293.
- Kaavamerkintä VLL.
- Kuvio on avoin ja rakentumattomien tonttien vieressä. Voidaan istuttaa lehtipuulle sopivassa vaiheessa.

KUVIO 24



KUVIO 25

25	0,2	Marjamäki 1022/1 418-406-2-312 Metsämaa Tuore kangas, vastaava suo ja mustikkaturvekangas Kivinen keskikarkea tai karkea kangasmaa 03 - Varttunut kasvatusmetsikkö Kesä	Yhteensä	56	25	118		21.8	19.4	394	13.0
			Rauduskoiv	50	10	45		20.0	20.0	180	5.0
			Kuusi	60	16	73		23.0	19.0	214	8.0
		Hoitoluokka M2 Lähimetsä									

- Tilat: 418-406-2-312.
- Kaavamerkintä VLL.
- Tien vieressä oleva puustoltaan vaihteleva, osin aukkoinen, kuvio.
- Hoitotoimenpiteitä tarpeen mukaan.

KUVIO 25

