



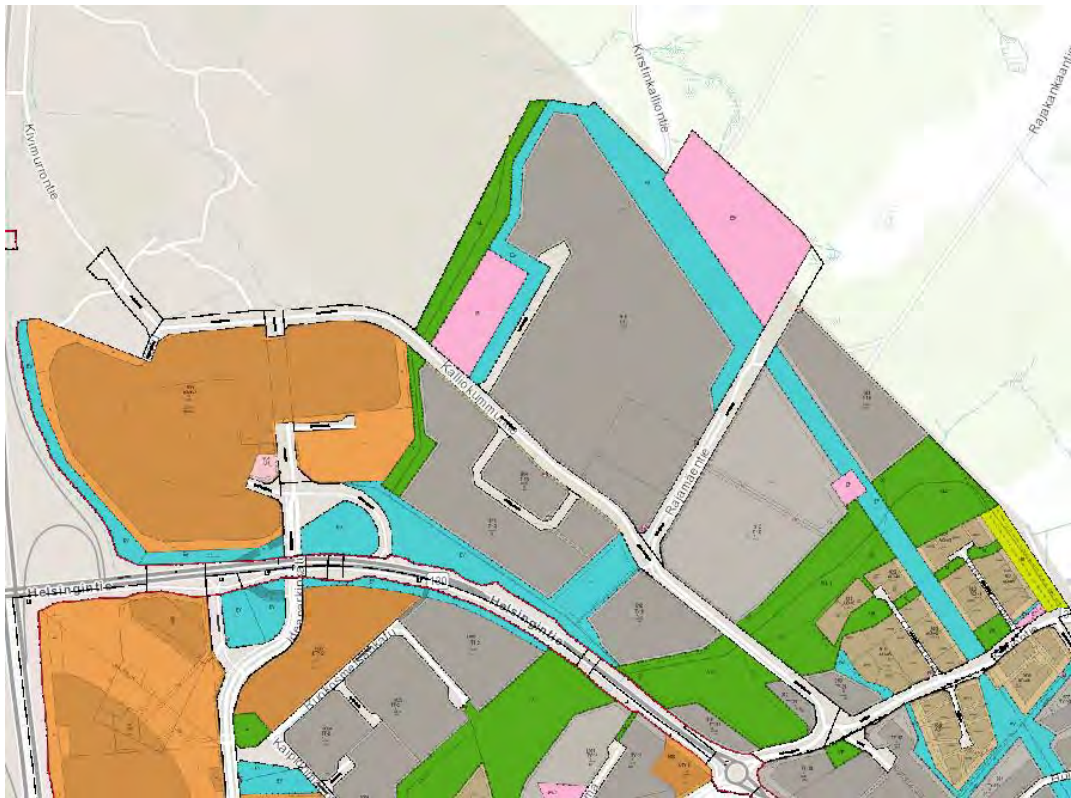
# TAAJAMAMETSÄSUUNNITELMA 2023 - 2032

## Lempäälä

Ideaparkin – Helsingintien pohjoispuoli

ASEMAKAAVA JA MAANOMISTUS

Ote asemakaavayhdistelmästä



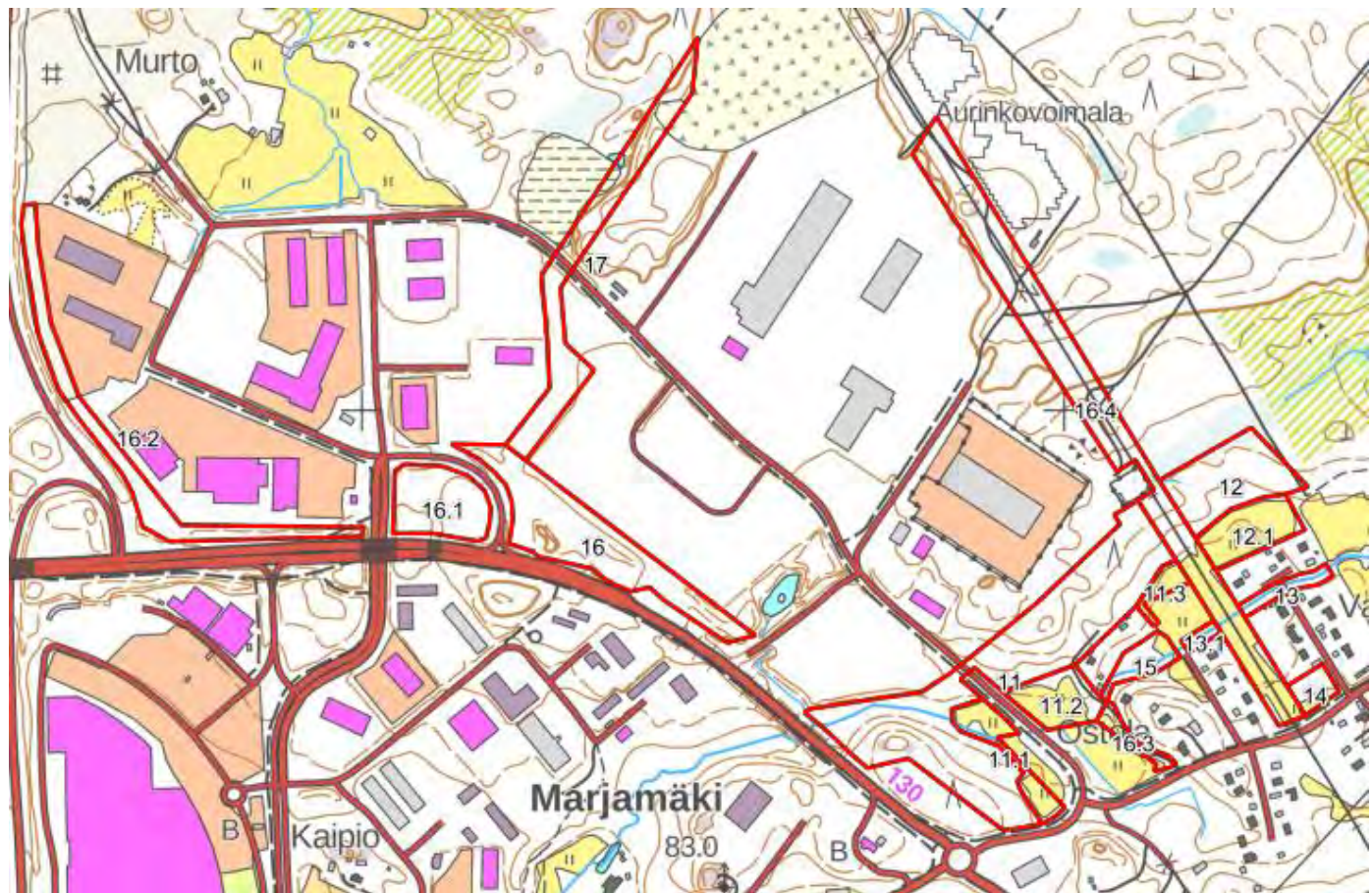
Kunnan maanomistus





KUIVIOKARTTA (PERUSKARTTA)

Kuviot 11-17



KUVIOKARTTA (ILMAKUVA)

Kuviot 11-17

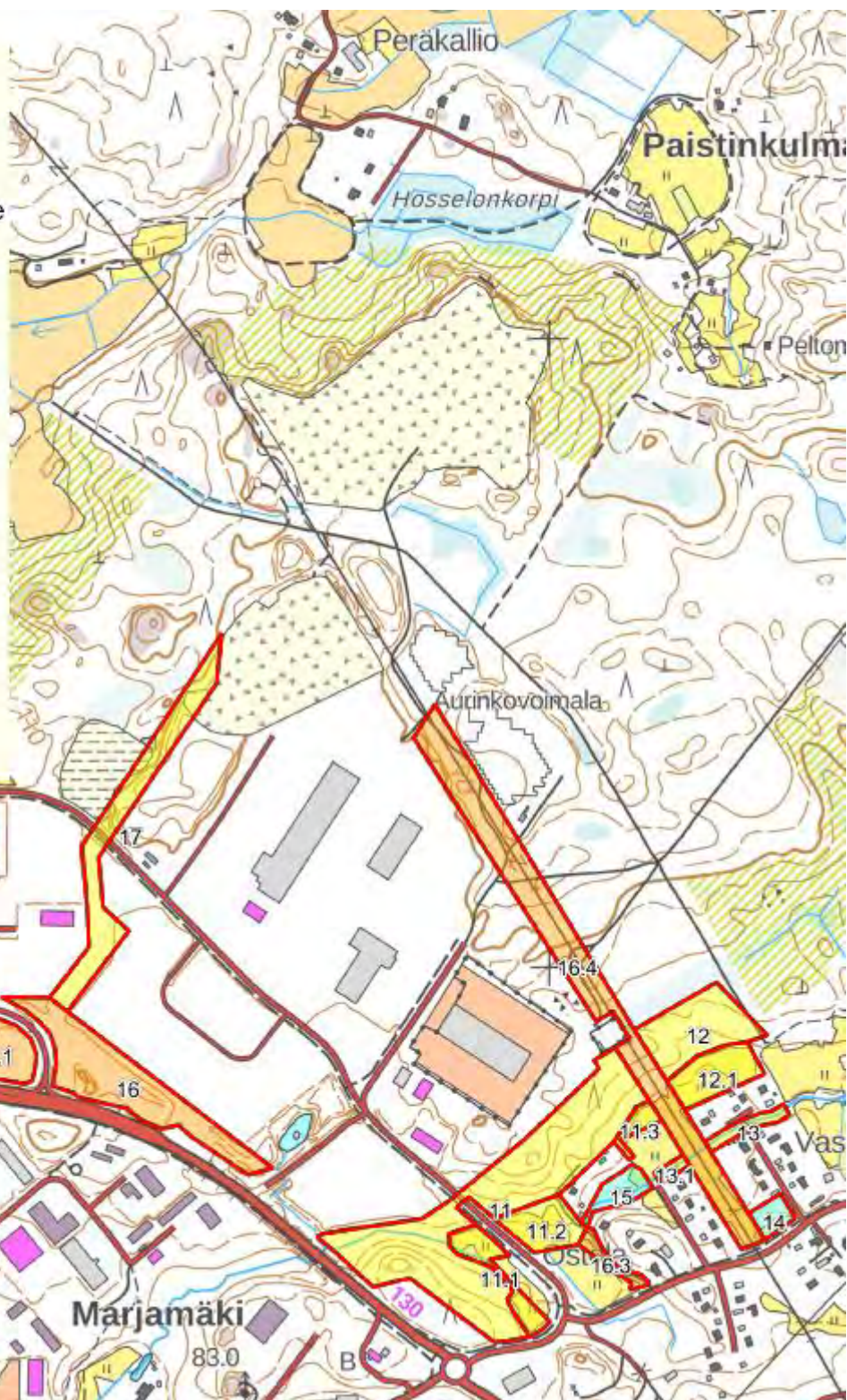




## KUNNOSSAPITOLUOKAT

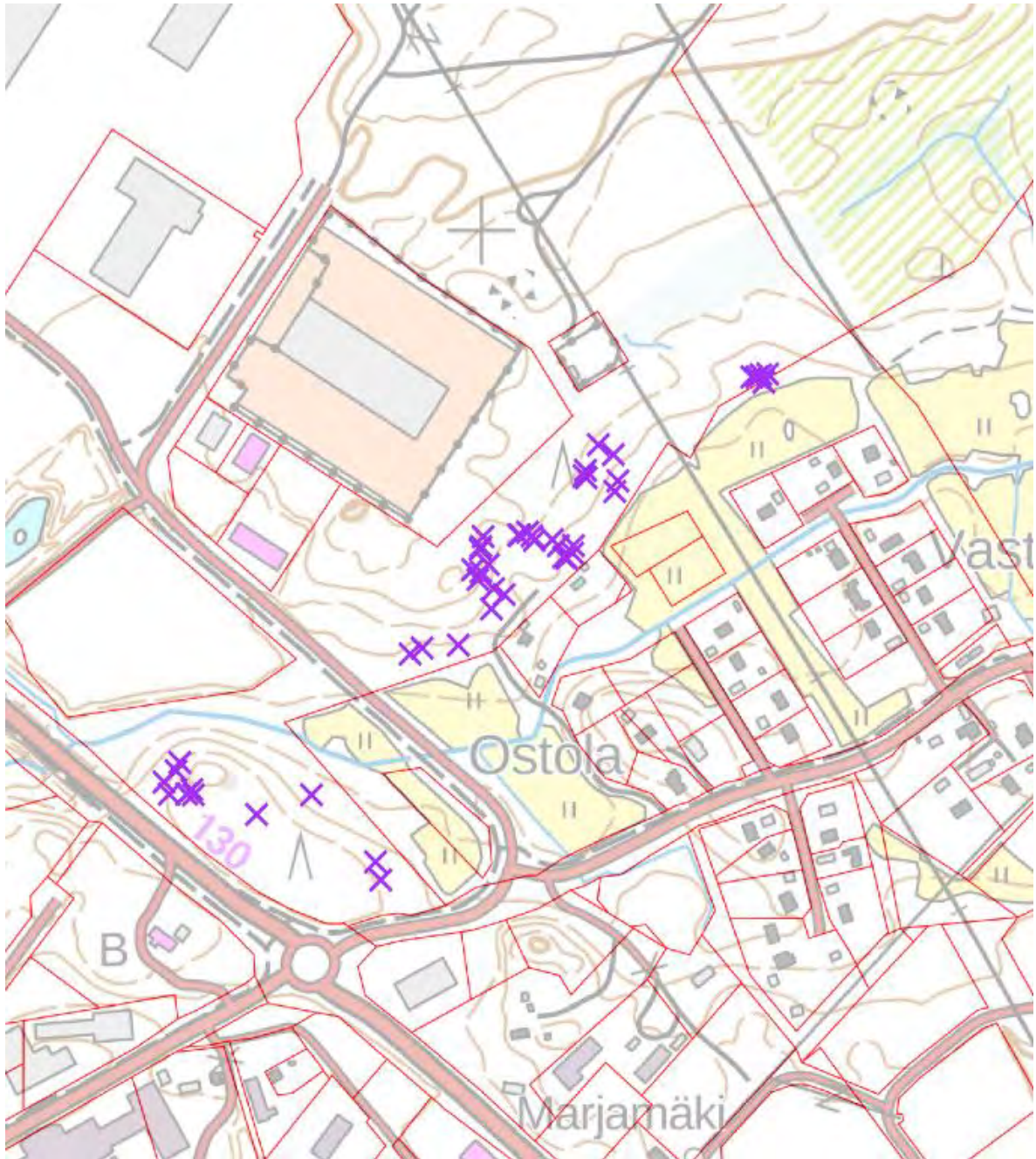
## Kunnossapitoluokat

-  Hoidon ulkopuolella oleva alue
-  R1 Rakennettu arvoviheralue
-  R2 Toimintaviheralue
-  R3 Käyttöviheralue
-  R4 Suoja- ja vaihettumisviheralue
-  A1 Arvoniitty
-  A2 Käyttöniitty
-  A3 Maisemaniitty
-  A4 Avoin alue
-  A5 Maisemapelto
-  M1 Arvometsä
-  M2 Lähimetsä
-  M3 Ulkoilu- ja virkistysmetsä
-  M4 Suojametsä
-  M5 Talousmetsä
-  S Suojelualueet
-  Rx Muutosalue
-  Ax Muutosalue
-  Mx Muutosalue
-  Hoitoluokiteltu





## KIRJANPAINAJATUHOT



- Helsingintien pohjoispuolella kirjanpainajat kuivaamat kuuset ovat keskittyneet vanhoihin kuusivaltaisiin kuvioihin.
- Maastokartoituksessa löydetty pystykuivat puut merkittynä karttaan ruksilla, määrä 42 kpl:tta. Lisäksi tuulenskaatoja löytyy paikoin runsaasti.

## YHTEENVETO, HAKKUUT

Tässä suunnitelmassa ehdotettujen mukainen kantorahatulo on

vuonna 2022: 0 €

vuosina 2023-2027: 90065 €

ja vuosina 2028-2032: 0 €



Hakkuutapa	Pinta-ala, ha	Tukkipuuta, €	Kuitupuuta, €	Energiapuuta, €	Yhteensä, €
Ylispuiden poisto					0
Ensiharvennus					0
Energiapuuharvennus					0
Harvennus					0
Avohakkuu					0
Siemenpuuhakkuu					0
Suojuspuuhakkuu					0
Kaistalehakkuu					0
Verhopuuhakkuu					0
Pienaukkohakkuu					0
Poimintahakkuu	7,6	76569	13496		90065
Erikoishakkuu					0
<b>Yhteensä</b>	<b>7,6</b>	<b>76569</b>	<b>13496</b>		<b>90065</b>

## YHTEENVETO, HAKKUUT

## Hakkuut vuosina 2023-2027

Hakkuutapa	Pinta-ala, ha	Tulot €	Kuviot, joilla on hakkuuehdotus
Poimintahakkuu	7,6	90065	11, 12
<b>Yhteensä</b>	<b>7,6</b>	<b>90065</b>	

## Hakkuut vuosina 2028-2032

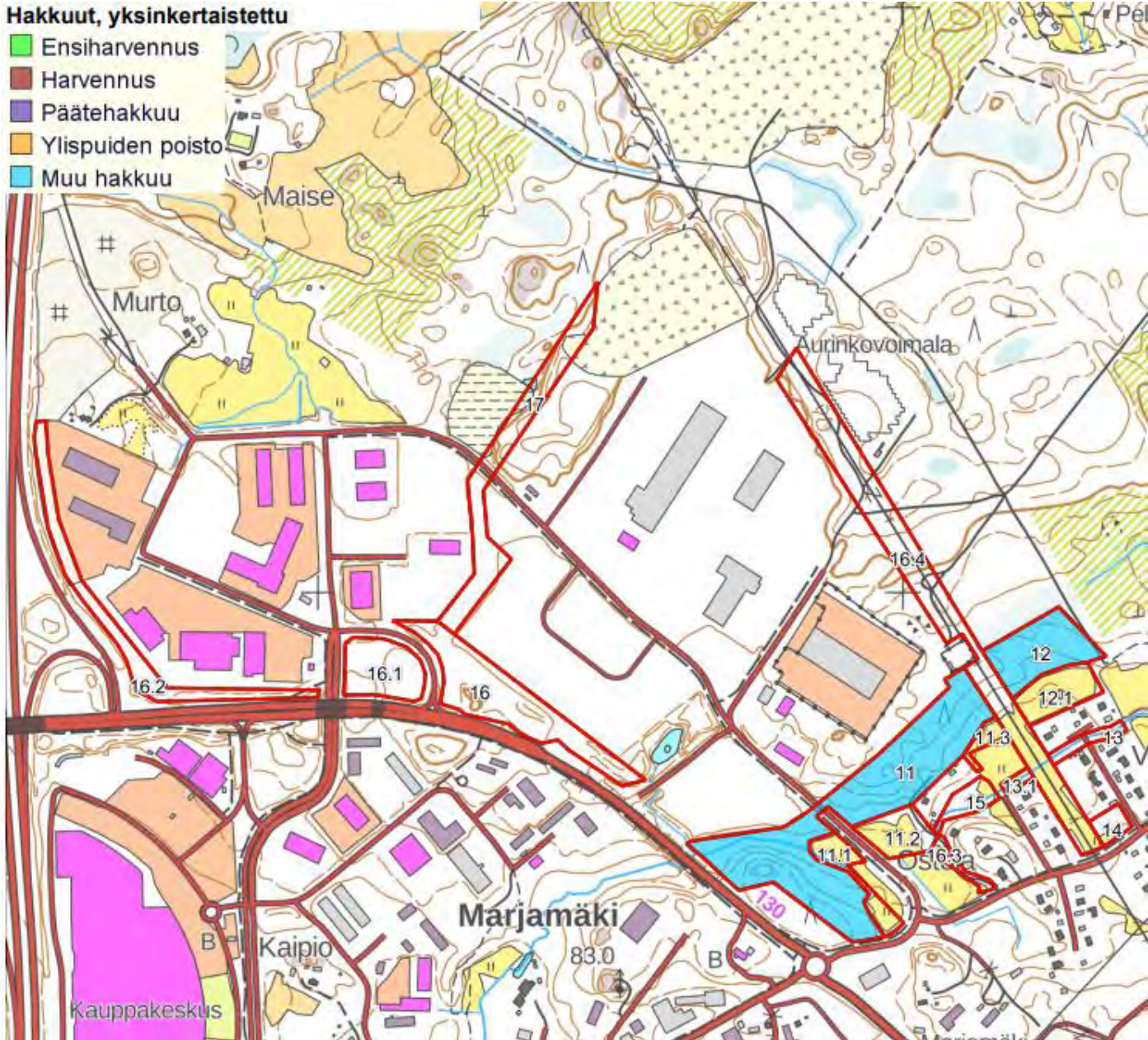
Hakkuutapa	Pinta-ala, ha	Tulot €	Kuviot, joilla on hakkuuehdotus
<b>Yhteensä</b>			



## YHTEENVETO, HAKKUUT

## Hakkuut, yksinkertaistettu

- Ensiharvennus
- Harvennus
- Päätehakkuu
- Ylispuiden poisto
- Muu hakkuu



## YHTEENVETO, METSÄNHOITOTYÖT

## Metsänhoitotyöt vuosina 2023-2027

Työlaji	Pinta-ala, ha	Kustannusarvio, €	Kuviot, joilla on metsänhoitotyöehdotus
Laikkumätästys	7,6	3566	11, 12
Rauduskoivun istutus	7,6	8498	11, 12
Taimikonharvennus	0,8	497	13, 13.1, 15
<b>Yhteensä:</b>	<b>16,0</b>	<b>12561</b>	

## Metsänhoitotyöt vuosina 2028-2032

Työlaji	Pinta-ala, ha	Kustannusarvio, €	Kuviot, joilla on metsänhoitotyöehdotus
Taimikon varhaisperkaus	7,6	3718	11, 12
<b>Yhteensä:</b>	<b>7,6</b>	<b>3718</b>	



## YHTEENVETO, METSÄNHOITOTYÖT

**Metsänhoitotyöt kooste, hakkuista riippumattomat**

- Taimikon perustaminen
- Taimikon varhaishoito
- Taimikonharvennus
- Ojitus
- Lannoitus
- Muu hoitotyö
- Uudistusalan raivaus
- Ennakkoraivaus



## KUVIO 11

Kuvio	Pinta-ala, ha	Kiinteistön nimi ja tunnus, pääryhmä, kasvupaikka, maalaji, kehitysluokka, saavutettavuus ja metsikön laatu	Puustotiedot										Toimenpidesuunnitelmat kuviolla	
			puulaji	ikä, v	tilavuus m <sup>3</sup> /kuvio	m <sup>3</sup> /ha	tukkia, m <sup>3</sup> /ha	kuitua, m <sup>3</sup> /ha	läpimitta, cm	pituus, m	runkoluku, kpl/ha	ppa, m <sup>2</sup> /ha		kasvu m <sup>3</sup> /ha/v
11	6,0	NIMEÄMÄTÖN KIINTEISTÖ 418-439-2-389 Metsämaa Lehtomainen kangas, vastaava suo ja ruohoturvekangas Kivinen keskikarkea tai karkea kangasmaa 04 - Uudistuskypsä metsikkö Kesä Tyydyttävä	Yhteensä	80	1958	324	219	103	28.1	24.1	557	29.3	0.0	Poimintahakkuu 2023, Laikkumätästys 2023, Rauduskoivun istutus 2023, Taimikon varhaisperkaus 2028
			Haapa	70	116	19	0	19	26.0	24.0	40	1.8	0.0	
			Mänty	90	102	17	13	4	33.0	25.0	20	1.5	0.0	
			Kuusi	80	1728	286	206	78	28.0	24.0	491	25.8	0.0	
			Rauduskoiv	70	13	2	1	1	24.0	24.0	6	0.2	0.0	
		Hoitoiluokka M2 Lähimetsä												

- Tilat: 418-439-2-389 (metsä), 418-406-2-245 (kuviot 11.1., 11.2, 11.3 –pellot).
- Kaavamerkintä VLL.
- Kuviolla on kaavassa luo-merkintä, alue on mahdollista liito-oravan elinaluetta.
- Puusto on pääosin vanhaa kuusikkoa, paikoin on haaparyhmittymiä. Lisäksi löytyy mäntyä ja koivua. Haapoja on erityisesti peltoalueiden reunamilla.
- Pystykuivia, pääosin kirjanpainajan, kuivaamia kuusia löytyy runsaasti. Savontien länsipuolella pystykuivia on 11 kpl ja itäpuolella 31 kpl:tta. Lisäksi itäpuolella on paikoin runsaasti tuulenkaatamia kuusia. Erityisesti itäpuolella metsässä liikkuminen on paikoin hankalaa ja vaarallista tuulenkaatojen sekä pystykuivien puiden takia.
- Ehdotuksena poimintahakkuu, jossa poistetaan vanhimmat kuuset. Nuorimpia, elinvoimaisia, kuusia jätetään. Koivut ja männyt pääosin jätetään, huonoimmat poistetaan. Kaikki haavat säilytetään. Tekopötkelöillä ja jätettävän puuston sijoituksella huolehditaan liito-oravan liikkumismahdollisuuksista. Syntyneitä aukkoja uudistetaan rauduskoivulle tai muulle lehtipuulle.
- Poimintahakkuun myötä kuvion hiilinielu pienenee väliaikaisesti. Aukkoikkoihin istutettava lehtipuusto on kuitenkin nopeakasvuista ja pidemmällä aikavälillä uudistusratkaisu on hiilinielun kannalta parempi kuin vanheneva, riskialtis, puusto puistometsään.
- Toisena vaihtoehtona on, että vain pystykuivia kuusia käydään poimintahakkuuna hakemassa pois. Näin toimiessa jäljelle jäävä puusto on alttiimpi tuuliolosuhteille lisääntyneen aukkoisuuden takia. Kuusissa ovat juuret maan pinnan läheisyydessä ja näin kuusi ei kestä muuttuneita tuuliolosuhteita (lisääntynyt aukkoisuus) yhtä hyvin kuin mänty ja koivu/haapa. Tuulituhoriski kaatuneiden puiden muodossa tulee lisääntymään.
- Jos kuviolle ei tehdä mitään, niin seurauksena pystykuivien kuusien määrä tulee tod.näk. lisääntymään. Aikaa myöten pystykuivista puista tulee vaaratekijä, koska ne ovat alttiita kaatumaan tuulessa. Savontien itäpuolella on jo nyt hankalaa ja vaarallista liikkua.
- Peltoalueita (kuviot 11.1, 11.2. ja 11.3.) voidaan metsittää.



KUVIO 11





KUVIO 11





KUVIO 11





KUVIO 11





## KUVIO 12

12	1,5 NIMEÄMÄTÖN KIINTEISTÖ 418-439-2-389 Metsämaa Lehtomainen kangas, vastaava suo ja ruohoturvekangas Kivinen keskikarkea tai karkea kangasmaa 04 - Uudistuskypsä metsikkö Kesä Tyydyttävä	<b>Yhteensä</b>	70	519	336	221	112	26.1	23.1	691	31.3	7.5	Poimintahakkuu 2023, Laikkumätästys 2023, Rauduskoivun istutus 2023, Taimikon varhaisperkaus 2028
		Mänty	70	5	3	1	2	24.0	22.0	8	0.3	0.1	
		Kuusi	70	449	290	210	78	26.0	23.0	602	27.0	6.8	
		Haapa	70	65	42	9	33	27.0	24.0	81	4.0	0.6	
	<b>Hoitoluokka</b> M2 Lähimetsä												

- Tilat: 418-439-2-389 (metsä), 418-406-2-245 (kuviot 12.1.1. –pelto).
- Kaavamerkintä VLL.
- Kuviolla ei ole luo-merkintää, mutta viereisen kuvion tapaan alue on mahdollista liito-oravan elinaluetta.
- Puusto on pääosin kuusikkoa, jossa on myös nuorempaa ikäluokkaa, pellon reunamassa on haaparyhmittymiä. Lisäksi löytyy mäntyä jonkin verran.
- Pystykuivia, pääosin kirjanpainajan, kuivaamia kuusia löytyy rykelmänä 5 kpl:tta.
- Ehdotuksena poimintahakkuu, jossa poistetaan vanhimmat kuuset. Nuorimpia, elinvoimaisia, kuusia jätetään. Männyt pääosin jätetään, huonoimmat poistetaan. Kaikki haavat säilytetään. Tekopötkelöillä ja jätettävän puuston sijoituksella huolehditaan liito-oravan liikkumismahdollisuuksista. Syntyneitä aukkoja uudistetaan rauduskoivulle tai muulle lehtipuulle.
- Poimintahakkuun myötä kuvion hiilinielu pienenee väliaikaisesti. Aukkoikkoihin istutettava lehtipuusto on kuitenkin nopeakasvuista ja pidemmällä aikavälillä uudistusratkaisu on hiilinielun kannalta parempi kuin jättää vanheneva, tuhoriskialtis, puusto.
- Toisena vaihtoehtona on, että vain pystykuivia kuusia käydään poimintahakkuuna hakemassa pois. Näin toimiessa jäljelle jäävä puusto on alttiimpi tuuliolosuhteille lisääntyneen aukkoisuuden takia. Kuusissa ovat juuret maan pinnan läheisyydessä ja näin kuusi ei kestä muuttuneita tuuliolosuhteita (lisääntynyt aukkoisuus) yhtä hyvin kuin mänty ja koivu/haapa. Tuulituhoriski kaatuneiden puiden muodossa tulee lisääntymään.
- Jos kuviolle ei tehdä mitään, niin seurauksena pystykuivien kuusien määrä tulee tod.näk. lisääntymään, nyt pystykuivat ovat yhdessä rykelmässä. Aikaa myöten pystykuivista puista tulee vaaratekijä, koska ne ovat alttiita kaatumaan tulessa.
- Peltoaluetta (kuviot 12.1.) voidaan metsittää.
- Tämän hetkiset pystykuivat kuuset ruksilla kuvassa:





KUVIO 12





## KUVIO 13

13	0,3	SAVONKULMA 418-406-2-245 Metsämaa Lehtomainen kangas, vastaava suo ja ruohoturvekangas Hienojakoinen kangasmaa 02 - Nuori kasvatusmetsikkö Kesä Tyydyttävä	<b>Yhteensä</b>	20	9	31	0	24	11.1	13.0	2452	4.4	Taimikonharvennus 2023
			Hieskoivu	20	7	26	0	24	12.0	14.0	452	4.0	
			Lehtipuu	15	1	5	0	0	2.0	2.5	2000	0.4	
		<b>Hoitoluokka</b> M2 Lähimetsä											
13.1	0,1	SAVONKULMA 418-406-2-245 Metsämaa Lehtomainen kangas, vastaava suo ja ruohoturvekangas Hienojakoinen kangasmaa 02 - Nuori kasvatusmetsikkö Kesä Tyydyttävä	<b>Yhteensä</b>	20	3	31	0	24	11.1	13.0	2452	4.4	Taimikonharvennus 2023
			Hieskoivu	20	3	26	0	24	12.0	14.0	452	4.0	
			Lehtipuu	15	1	5	0		2.0	2.5	2000	0.4	
		<b>Hoitoluokka</b> M2 Lähimetsä											

- Tilat: 418-406-2-245.
- Kaavamerkintä VL.
- Pääosin ojanvieruspuustoa.
- Voidaan harventaa / siistiä.

KUVIO 13





## KUVIO 14

14	0,3 SAVONKULMA 418-406-2-245 Muu metsätalousmaa	
	Hoitoluokka R2 Toimintaviheralue	

- Tilat: 418-406-2-245.
- Kaavamerkintä VK.
- Leikkipuistoalue.

KUVIO 14





## KUVIO 15

15	0,4	SAVONKULMA 418-406-2-245 Muu metsätalousmaa	Yhteensä	19	16	38	0	30	9.8	11.5	6559	6.4	Taimikonharvennus 2023
			Lehtipuu	15	2	5	0	0	2.0	2.5	6000	1.4	
			Hieskoivu	20	14	33	0	30	12.0	14.0	559	5.0	
		Hoitoluokka R2 Toimintaviheralue											

- Tilat: 418-406-2-245.
- Kaavamerkintä VK.
- Leikkipuistoalue kaavassa, nyt pusikoitunut.
- Voidaan harventaa.



KUVIO 15





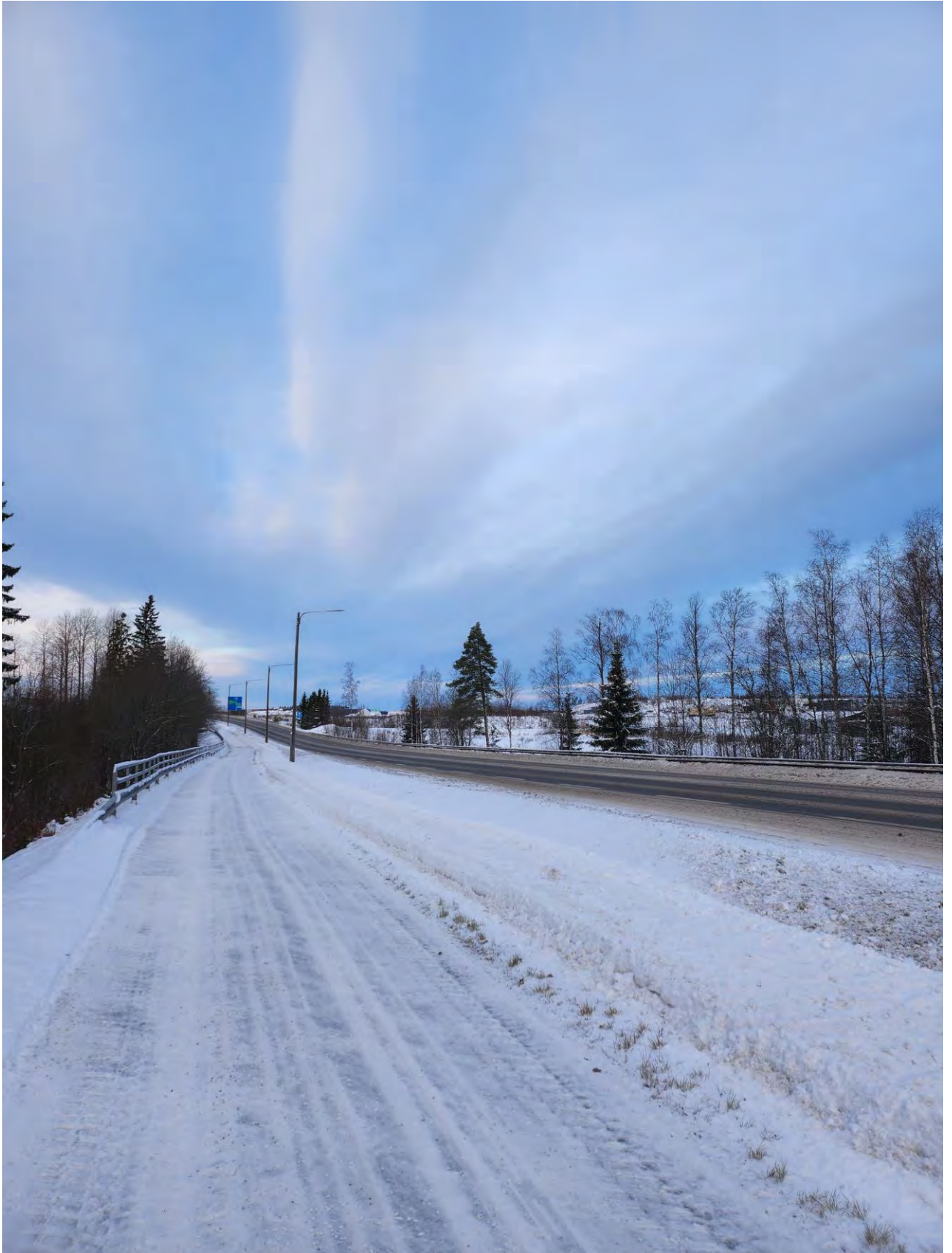
## KUVIO 16

16	2,7	JOKELA 418-424-9-1143 Muu metsätalousmaa
		Hoitoluokka R4 Suoja- ja vaihtumisviheralue

- Tilat: 418-424-9-1143, 418-439-2-389, 418-406-2-245.
- Kaavamerkintä EV, suojaviheralue.
- Kuviot 16, 16.1, 16.2, 16.3 ja 16.4. ovat erityyppisiä suojaviheralueita; tienvierustaa ja sähkölinjan alustaa.
- Hoitotoimenpiteitä tarpeen mukaan.



KUVIO 16





KUVIO 16





KUVIO 16



## KUVIO 17

17	2,2	JOKELA 418-424-9-1143 Metsämaa Tuore kangas, vastaava suo ja mustikkaturvekangas Hienojakoinen kangasmaa A0 - Aukea Kesä	
		Hoitoluokka M2 Lähimetsä	

- Tilat: 418-424-9-1143.
- Kaavamerkintä VL.
- Rakentumaton alue.



KUVIO 17

