



# TAAJAMAMETSÄSUUNNITELMA 2023 - 2032

## Lempäälä

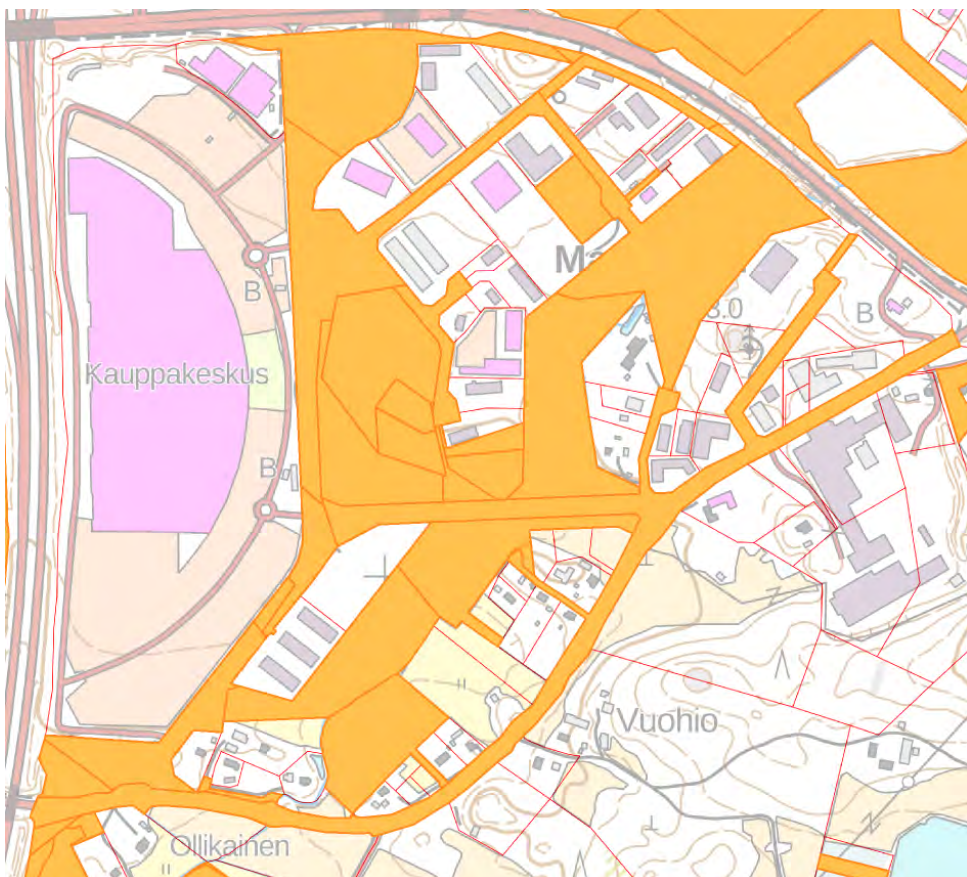
Ideapark – Helsingintien eteläpuoli

ASEMAKAAVA JA MAANOMISTUS

Ote asemakaavayhdistelmästä

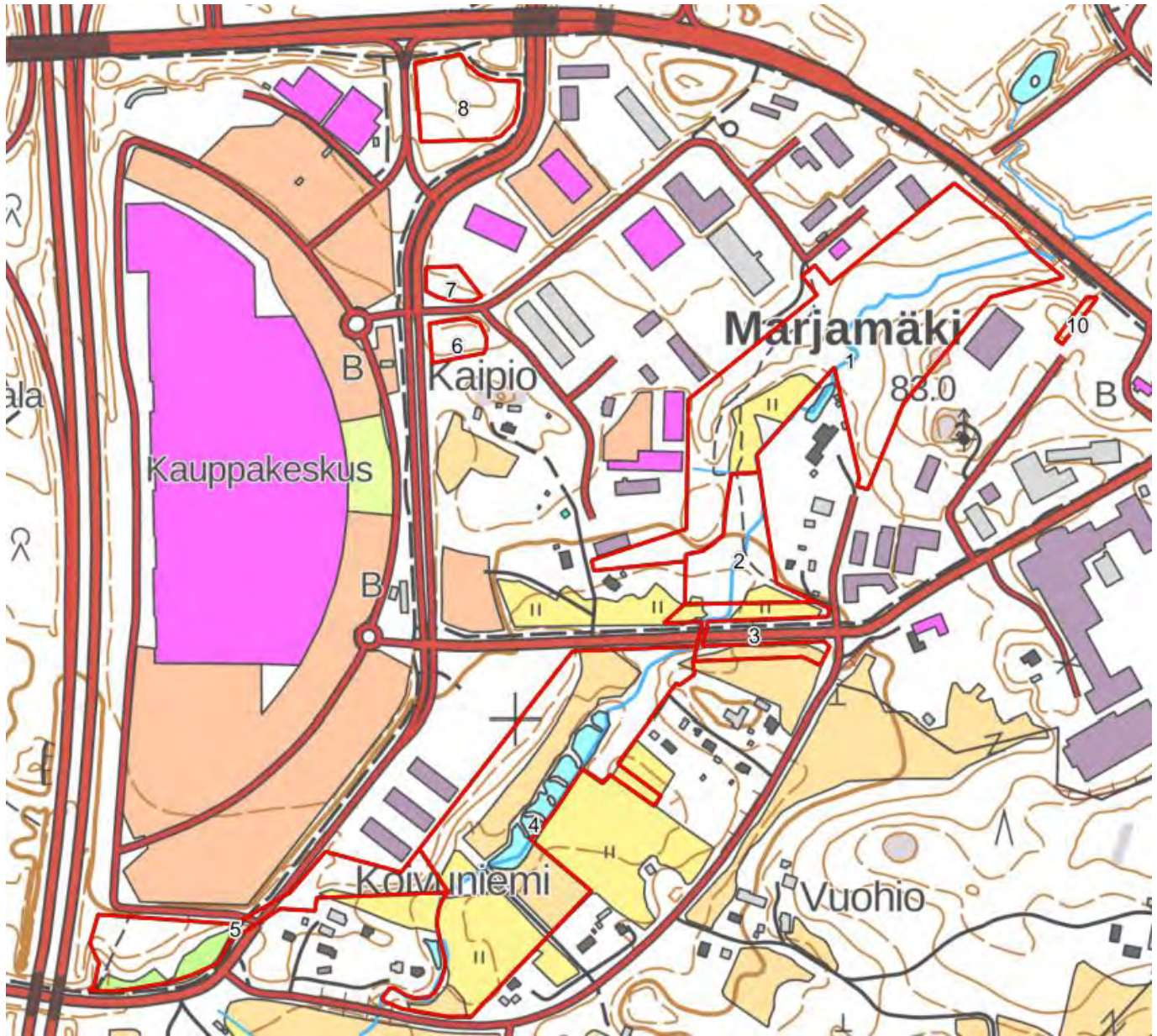


Kunnan maanomistus



KUIVOKARTTA (PERUSKARTTA)

Kuviot 1-10



KUVIOKARTTA (ILMAKUVA)

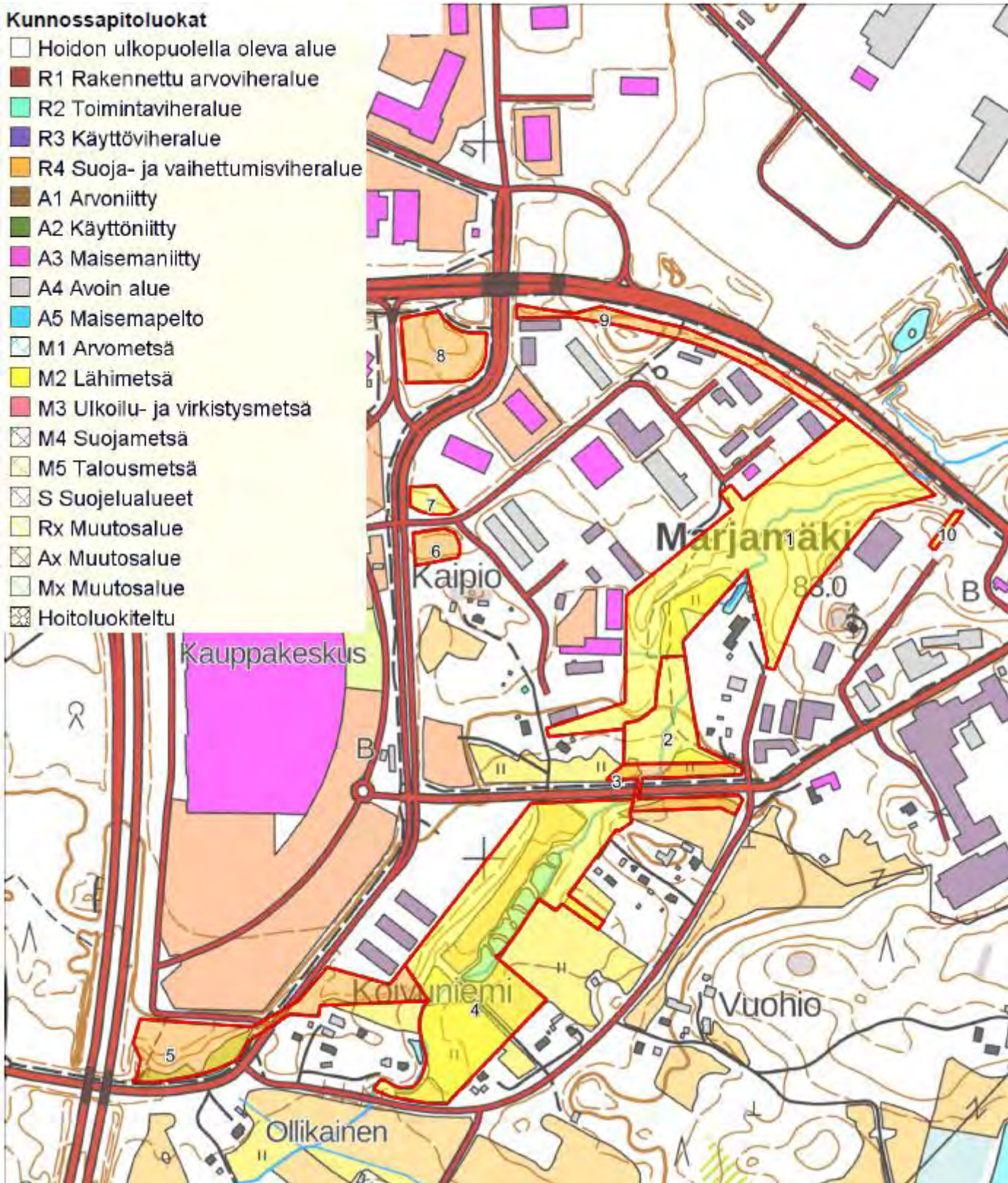
Kuviot 1-10



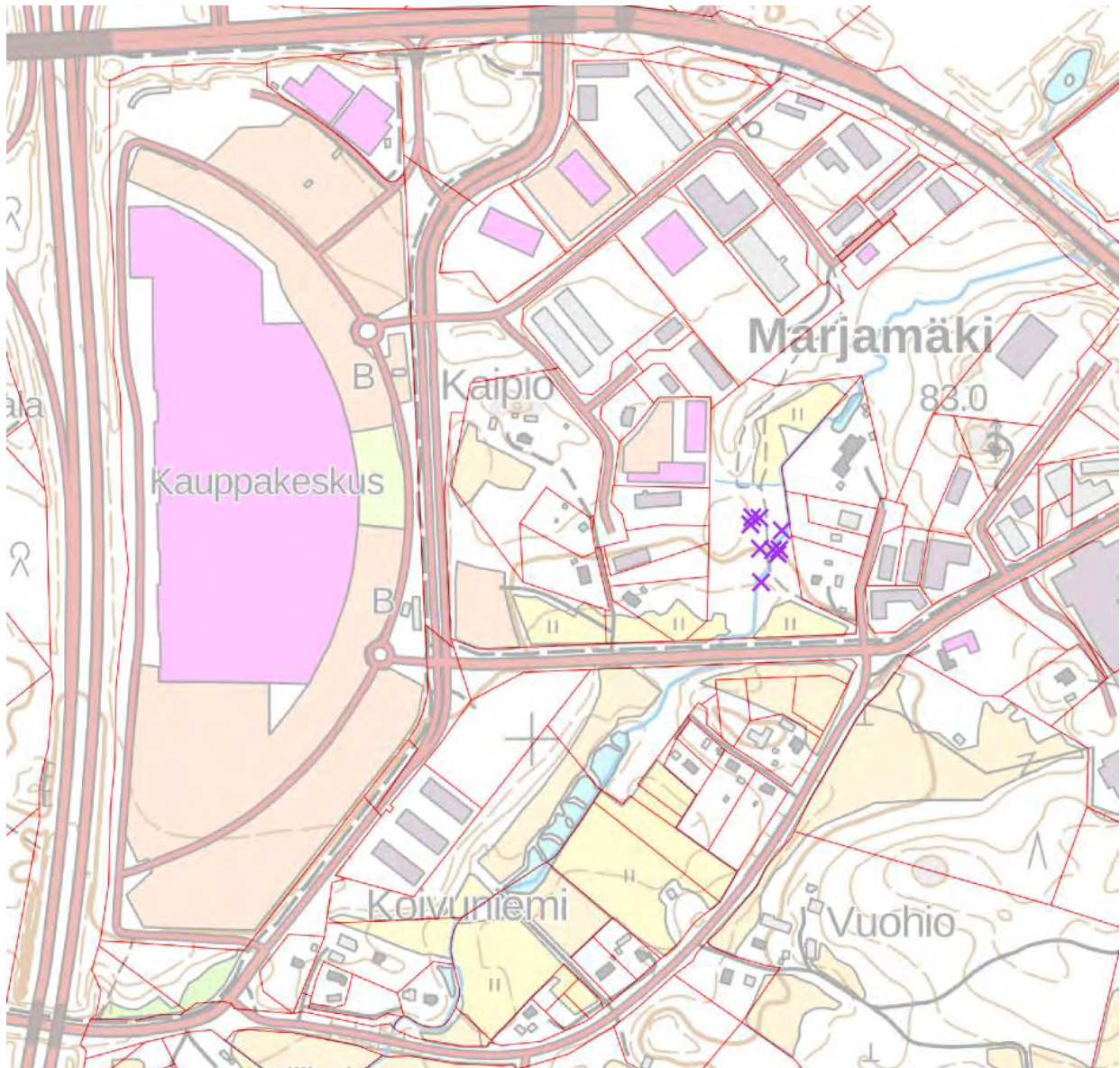
KUNNOSSAPITOLUOKAT

Kunnossapitoluokat

- Hoidon ulkopuolella oleva alue
- R1 Rakennettu arvoviheralue
- R2 Toimintaviheralue
- R3 Käyttöviheralue
- R4 Suoja- ja vaihtumisviheralue
- A1 Arvoniitty
- A2 Käyttöniitty
- A3 Maisemaniitty
- A4 Avoin alue
- A5 Maisemapelto
- M1 Arvometsä
- M2 Lähimetsä
- M3 Ulkoilu- ja virkistysmetsä
- M4 Suojametsä
- M5 Talousmetsä
- S Suojelualueet
- Rx Muutosalue
- Ax Muutosalue
- Mx Muutosalue
- Hoitoluokiteltu



## KIRJANPAINAJATUHOT



- Helsingintien eteläpuolella kirjanpainajat kuivaamat kuuset ovat keskittyneet vanhaan kuusikkoon.
- Maastokartoituksessa löydetyt pystykuivat puut merkittynä karttaan ruksilla, määrä 10 kpl:ta.

## YHTEENVETO, HAKKUUT

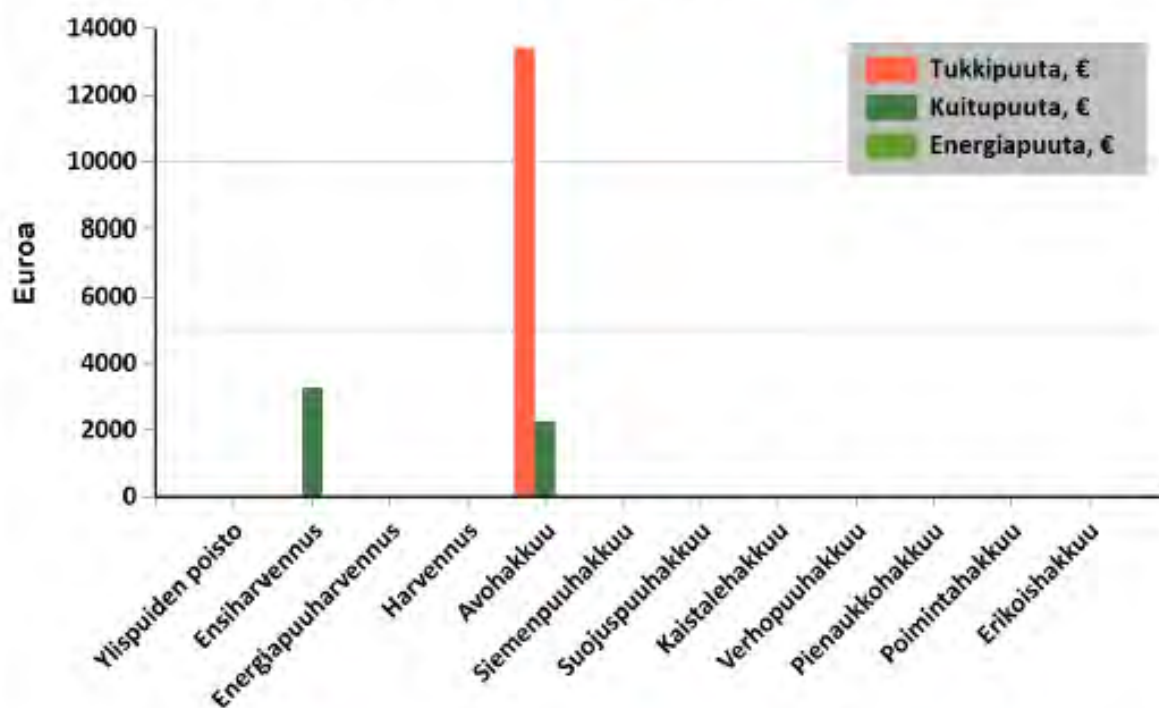
Tässä suunnitelmassa ehdotettujen mukainen kantorahatulo on

vuonna 2022: 0 €

vuosina 2023-2027: 19005 €

ja vuosina 2028-2032: 0 €

## Hakkuutulot hakkuutavoittain



Hakkuutapa	Pinta-ala, ha	Tukkipuuta, €	Kuitupuuta, €	Energiapuuta, €	Yhteensä, €
Ylispuiden poisto					0
Ensiharvennus	6,5	24	3293		3318
Energiapuuharvennus					0
Harvennus					0
Avohakkuu	1,1	13428	2260		15688
Siemenpuuhakkuu					0
Suojuspuuhakkuu					0
Kaistalehakkuu					0
Verhopuuhakkuu					0
Pienaukkohakkuu					0
Poimintahakkuu					0
Erikoishakkuu					0
<b>Yhteensä</b>	<b>7,6</b>	<b>13452</b>	<b>5553</b>		<b>19005</b>

## YHTEENVETO, HAKKUUT

## Hakkuut vuosina 2023-2027

Hakkuutapa	Pinta-ala, ha	Tulot €	Kuviot, joilla on hakkuuehdotus
Avohakkuu	1,1	15688	2
Ensiharvennus	6,5	3318	1
<b>Yhteensä</b>	<b>7,6</b>	<b>19006</b>	

## Hakkuut vuosina 2028-2032

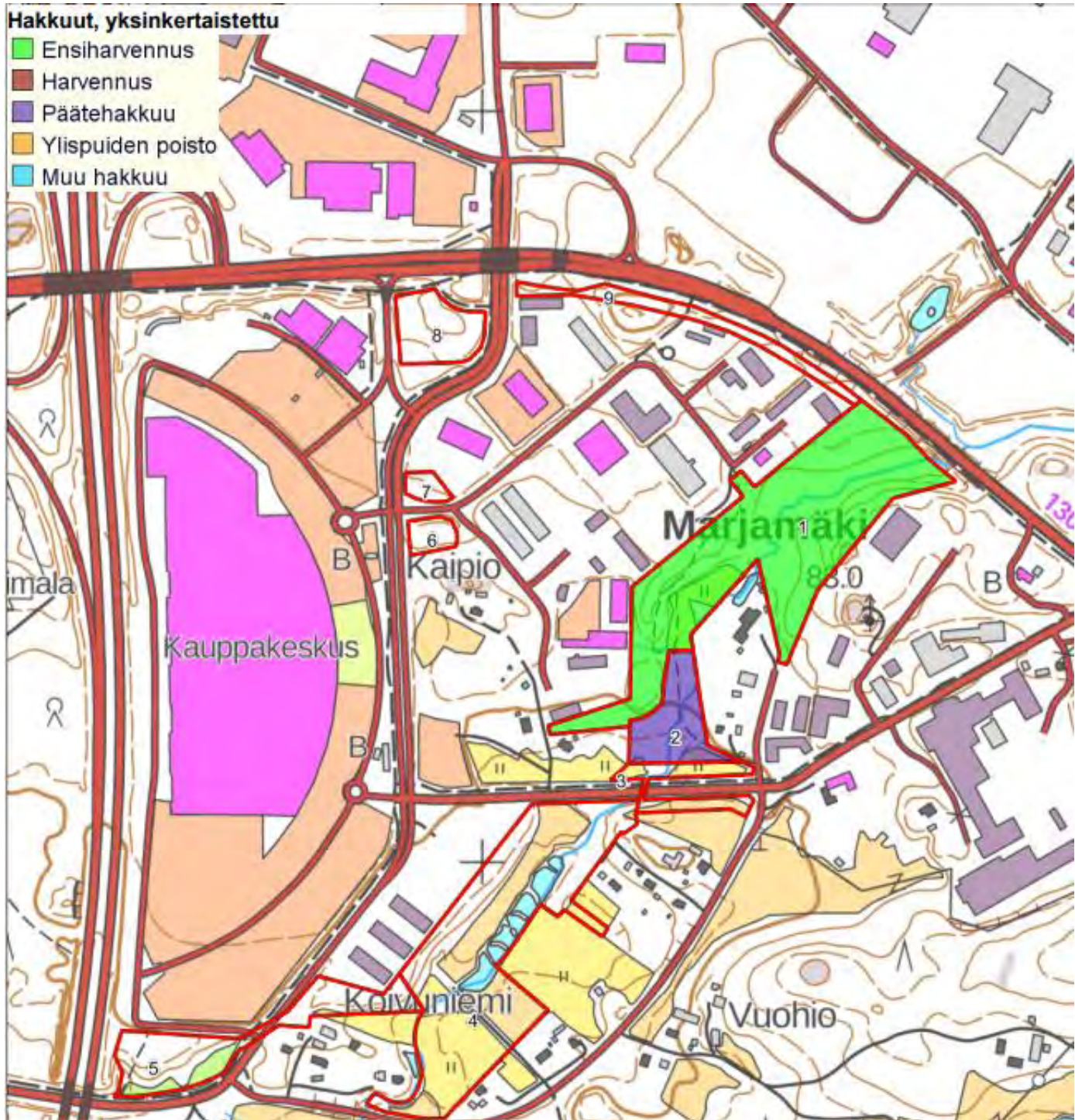
Hakkuutapa	Pinta-ala, ha	Tulot €	Kuviot, joilla on hakkuuehdotus
<b>Yhteensä</b>			



## YHTEENVETO, HAKKUUT

## Hakkuut, yksinkertaistettu

- Ensiharvennus
- Harvennus
- Päätehakkuu
- Ylispuiden poisto
- Muu hakkuu



## YHTEENVETO, METSÄNHOITOTYÖT

## Metsänhoitotyöt vuosina 2023-2027

Työlaji	Pinta-ala, ha	Kustannusarvio, €	Kuviot, joilla on metsänhoitotyöehdotus
Ennakkoraivaus	7,6	2965	1, 2
Laikkumätästys	1,1	511	2
Mekaaninen heinätorjunta	1,1	381	2
Rauduskoivun istutus	1,1	1218	2
Taimikonharvennus	0,2	117	7
Uudistusalan raivaus	1,1	315	2
<b>Yhteensä:</b>	<b>12,1</b>	<b>5507</b>	

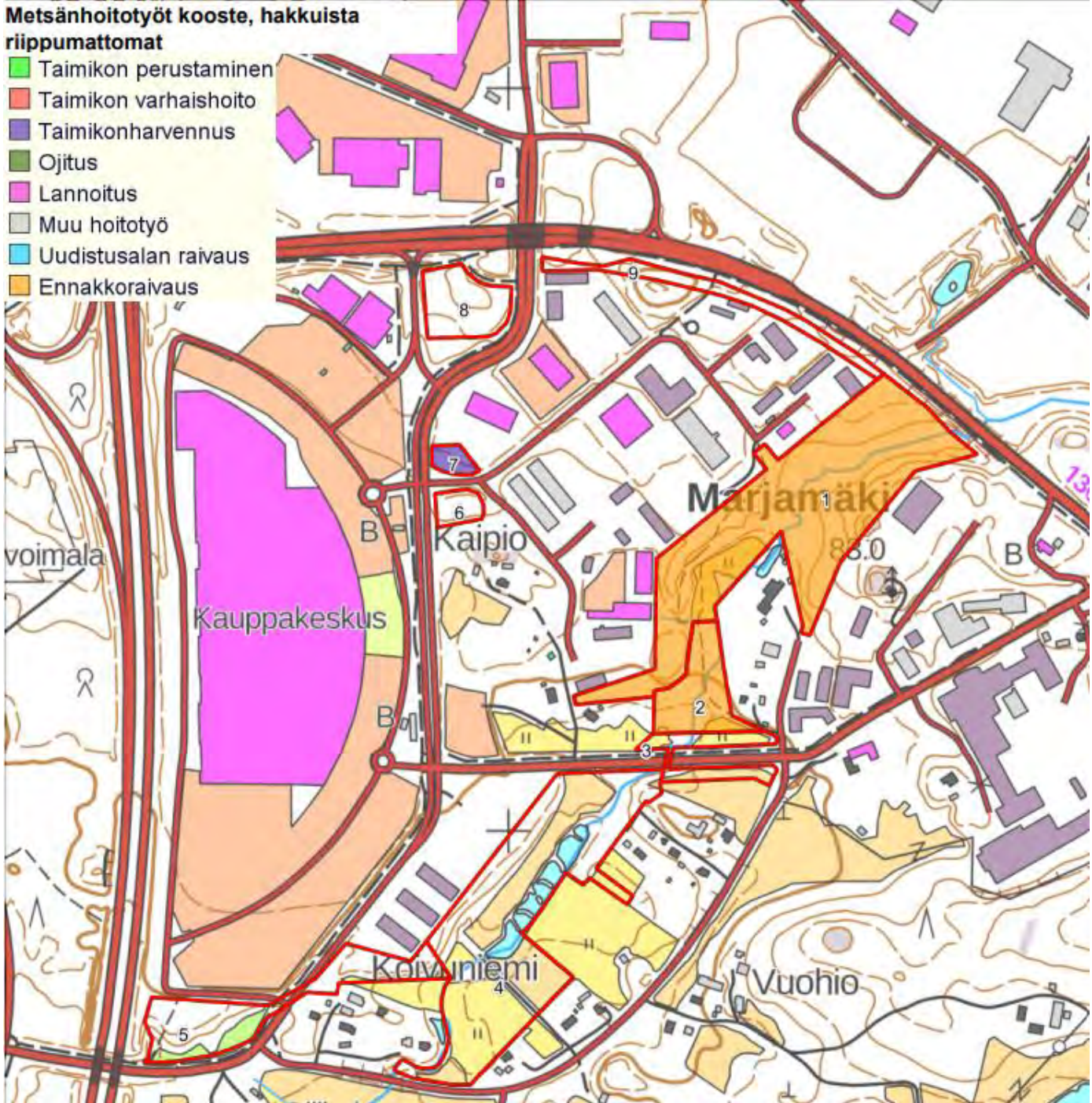
## Metsänhoitotyöt vuosina 2028-2032

Työlaji	Pinta-ala, ha	Kustannusarvio, €	Kuviot, joilla on metsänhoitotyöehdotus
Taimikon varhaisperkaus	1,1	533	2
<b>Yhteensä:</b>	<b>1,1</b>	<b>533</b>	

YHTEENVETO, METSÄNHOITOTYÖT

**Metsänhoitotyöt kooste, hakkuista riippumattomat**

- Taimikon perustaminen
- Taimikon varhaishoito
- Taimikonharvennus
- Ojitus
- Lannoitus
- Muu hoitotyö
- Uudistusalan raivaus
- Ennakkorajaus



KUVIO 1

Kuvio	Pinta-ala, ha	Kiinteistön nimi ja tunnus, pääryhmä, kasvupaikka, maalaji, kehitysluokka, saavutettavuus ja metsikön laatu	Puustotiedot									Toimenpidesuunnitelmat kuviolla	
			puulaji	ikä, v	tilavuus m <sup>3</sup> /kuvio m <sup>2</sup> /ha	tukkia, m <sup>2</sup> /ha	kuitua, m <sup>2</sup> /ha	läpimitta, cm	pituus, m	runkoluku, kpl/ha	ppa, m <sup>2</sup> /ha		kasvu m <sup>3</sup> /ha/v
1	6,5	Metsämaa Tuore kangas, vastaava suo ja mustikkaturvekangas Kivinen keskikarkea tai karkea kangasmaa 02 - Nuori kasvatusmetsikkö Kesä Kehityskelpoinen: tyydyttävä: ylitteä, hoitamaton	<b>Yhteensä</b>	<b>24</b>	<b>854</b>	<b>131</b>	<b>0</b>	<b>111</b>	<b>11.5</b>	<b>13.0</b>	<b>3791</b>	<b>21.1</b>	Ensiharvennus 2023, Ennakkoraivaus 2023
			Hieskoivu	25	586	90	0	81	12.0	15.0	1388	13.0	
			Kuusi	25	163	25	0	23	14.0	12.0	318	4.0	
			Lehtipuu	20	33	5			5.0	6.0	1200	1.6	
			Mänty	20	26	4			6.0	4.5	800	1.5	
			Lehtipuu	25	46	7	0	7	14.0	15.0	85	1.0	
		<b>Hoitoiluokka</b> M2 Lähimetsä											

- Tilat: 418-439-3-389, 418-425-7-256, 418-439-3-47.
- Kaavamerkintä VL.
- Kuvion läpi kulkee muutama ulkoilupolku.
- Kuvion läpi laskee (hulevesi)oja, joka johtaa laskeutusaltaaseen.
- Kuvion puustossa eri-ikäisyyttä ja –rakenteisuutta. Puusto on lehtipuuvaltaista, osin taimikkoa, osin varttuneempaa puustoa.
- Toimenpide-ehdotuksena harvennus, joka on osin taimikonhoitoa ja voidaan toteuttaa ennakkoraivauksen yhteydessä.
- Harvennuksella tehdään tilaa kasvavalle puustolle ja parannetaan sen kasvua sekä hiilensidontakykyä.
- Jos kuviolle ei tehdä mitään, niin puusto alkaa pikku hiljaa riukuuntumaan puiden elintilan vähetessä ja sen kyky sitoa hiiltä on huonompi kuin ajoissa hoidetun puuston.
- Kuviota voidaan jatkossa kehittää jatkuvan kasvatuksen suuntaan, koska puustossa on erirakenteisuutta ja –ikäisyyttä.
- Peltoaluetta voidaan metsittää.

KUVIO 1



KUVIO 1



## KUVIO 2

2	1,1 Metsämaa Tuore kangas, vastaava suo ja mustikkaturvekangas Kivinen keskikarkea tai karkea kangasmaa 04 - Uudistuskypsiä metsikkö Kesä	<b>Yhteensä</b>	<b>90</b>	<b>287</b>	<b>264</b>	<b>191</b>	<b>72</b>	<b>30.3</b>	<b>25.1</b>	<b>368</b>	<b>23.0</b>	<b>0.0</b>	Avohakkuu 2023, Ennakkoraivaus 2023, Rauduskoivun istutus 2023, Laikkumätästys 2023, Uudistusalan raivaus 2023, Mekaaninen heinäntorjunta 2025
		Kuusi	90	248	228	165	63	30.0	25.0	325	20.0	0.0	
		Mänty	90	38	35	26	9	32.0	26.0	43	3.0	0.0	
	<b>Hoitoluokka</b> M2 Lähimetsä												

- Tilat: 418-425-7-256.
- Kaavamerkintä VL.
- Osayleiskaavassa kuvion eteläosassa on pieni luo-alue, asemakaavassa aluetta ei ole.
- Kuvion puusto on pääosin vanhaa kuusikkoa, jossa on kirjanpainajan kuivattamia kuusia tällä hetkellä noin 10 kpl:tta.
- Toimenpide-ehdotuksena kuvion päätehakkuu ja uudistaminen rauduskoivulle tai muulle lehtipuulle. Päätehakkuun yhteydessä jätetään mäntyjä säästöpuiksi, osasta kuusia tehdään tekopötkelöitä.
- Päätehakkuun myötä kuvion hiilinielu pienenee väliaikaisesti. Istutettava lehtipuusto on kuitenkin nopeakasvuista ja pidemmällä aikavälillä uudistusratkaisu on hiilinielun kannalta parempi kuin vanheneva, riskialtis, puusto puistometsään.
- Jos kuviolle ei tehdä mitään, niin seurauksena pystykuivien kuusien määrä tulee tod.näk. lisääntymään. Aikaa myöten pystykuivista puista tulee vaaratekijä, koska ne ovat alttiita kaatumaan tuulella (alueen läpi kulkee ulkoilupolku).
- Toisena vaihtoehtona on, että vain pystykuivia kuusia käydään poimintahakkuuna hakemassa pois. Näin toimiessa jäljelle jäävä puusto on alttiimpi tuuliolosuhteille lisääntyneen aukkoisuuden takia. Kuusissa ovat juuret maan pinnan läheisyydessä ja näin kuusi ei kestä muuttuneita tuuliolosuhteita (lisääntynyt aukkoisuus) yhtä hyvin kuin mänty ja koivu. Tuulituhoriski kaatuneiden puiden muodossa tulee lisääntymään.

KUVIO 2





KUVIO 2

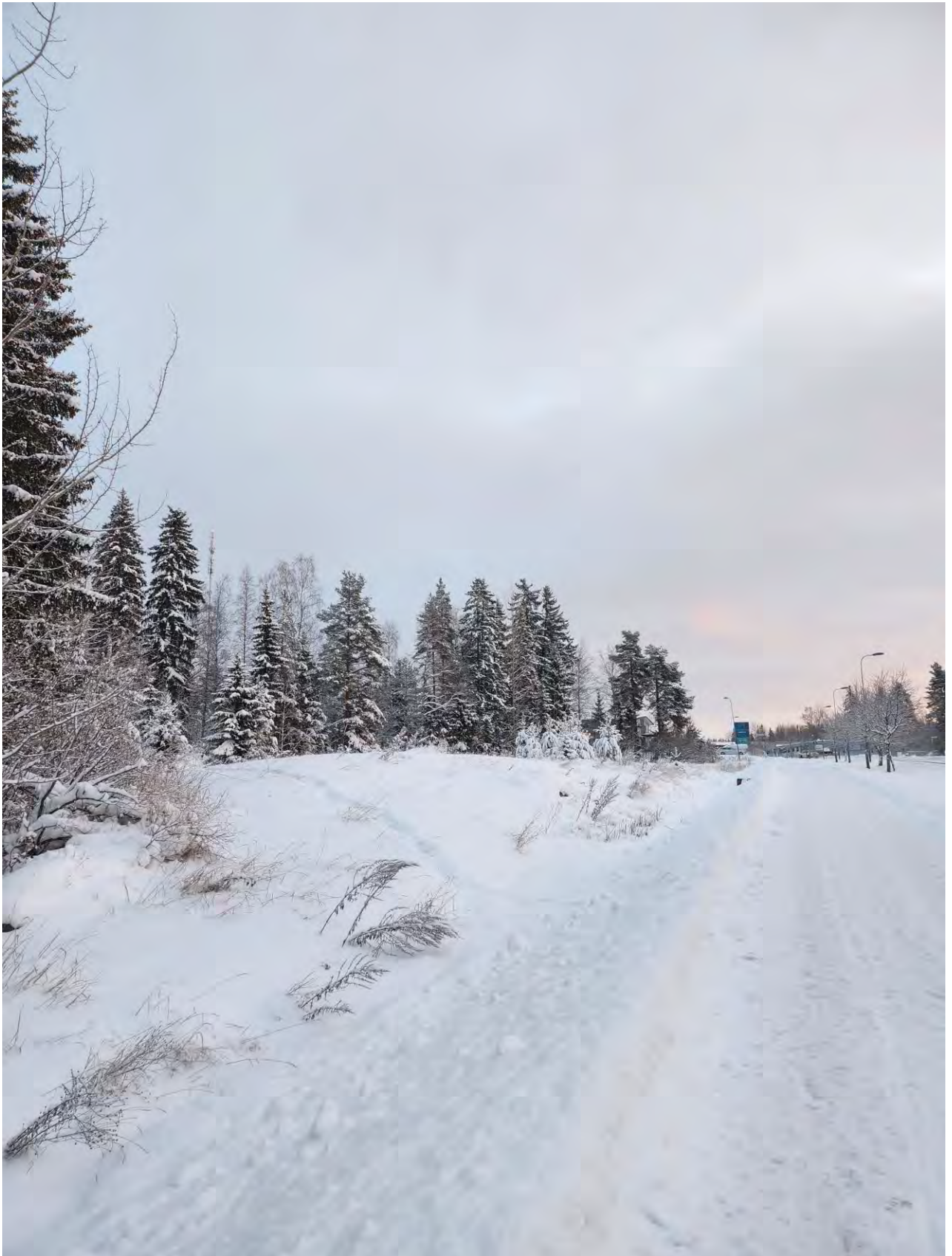


## KUVIO 3



- Tilat: 418-425-7-256.
- Kaavamerkintä EV, suojaviheralue.
- Kuviolla on taimikkoa harvakseltaan.
- Hoitotoimenpiteitä / täydennysistutusta tarpeen mukaan.

KUVIO 3

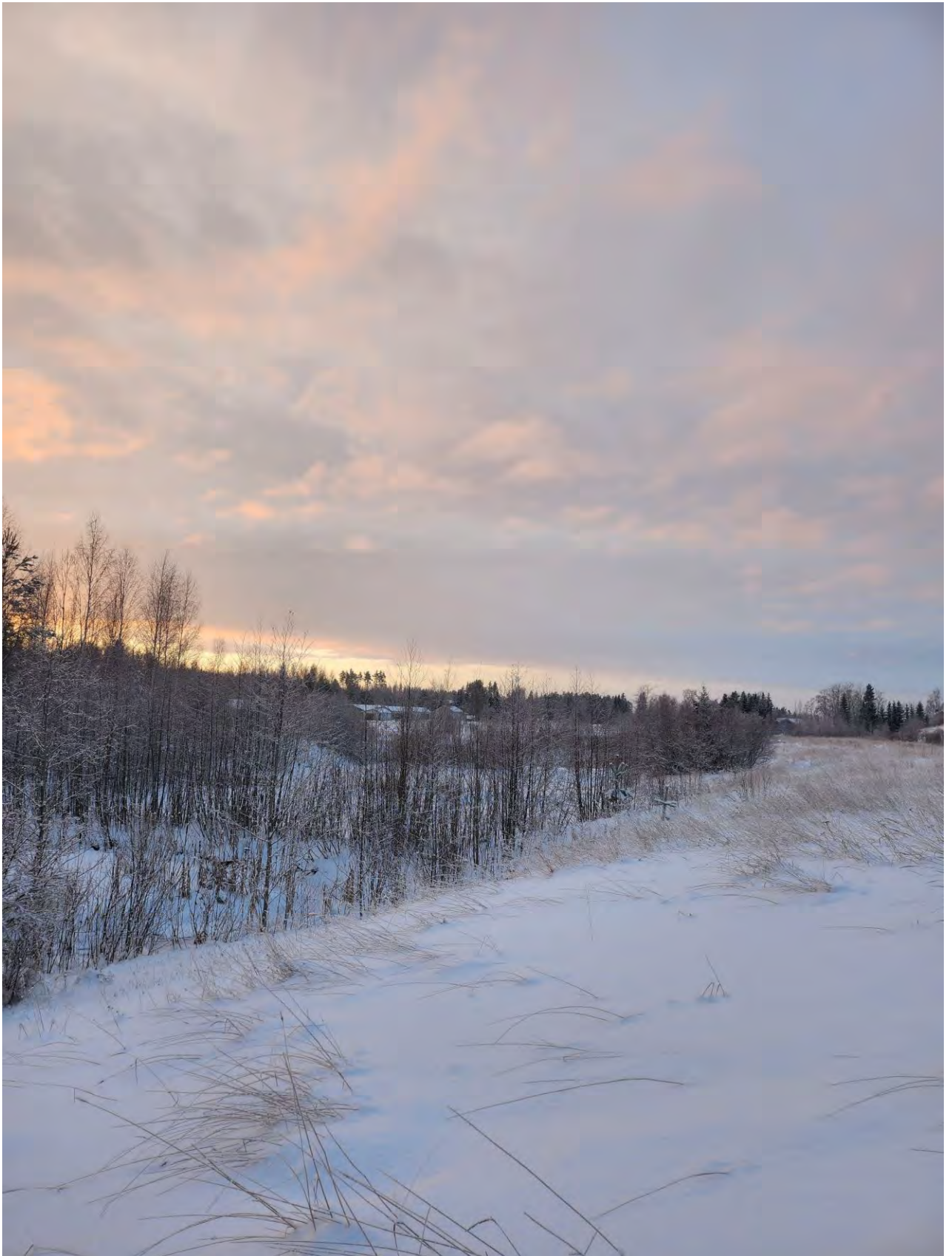


## KUVIO 4

4	5,6	Metsämaa Lehtomainen kangas, vastaava suo ja ruohoturvekangas Hienojakoinen kangasmaa T2 - Taimikko yli 1,3 m Kesä Kehityskelpoinen: tyydyttävä: yliiheä, hoitamaton	<b>Yhteensä</b>	20	28	5	0	0	3.0	4.0	4000	2.0
			Lehtipuu	20	28	5	0	0	3.0	4.0	4000	2.0
		<b>Hoitoluokka</b> M2 Lähimetsä										

- Tilat: 418-425-7-256, 418-425-9-179, 418-423-3-7, 418-423-3-3.
- Kaavamerkintä VL.
- Paikoin tiheikköä, lähinnä ojavierustan pusikkoa ja vanhaa peltomaata.
- Puustoa voidaan raivata ja peltoaluetta metsittää.

KUVIO 4



## KUVIO 5



- Tilat: 418-425-9-17, 418-425-12-7, 418-439-3-19.
- Kaavamerkintä EV, suojaviheralue.
- Kuviolla on kuusia (okakuusi), mäntyä.
- Hoitotoimenpiteitä tarpeen mukaan erityisesti Ideaparkinkadun itäpuolella, jossa tiheämpää puustoa.

KUVIO 5



KUVIO 5



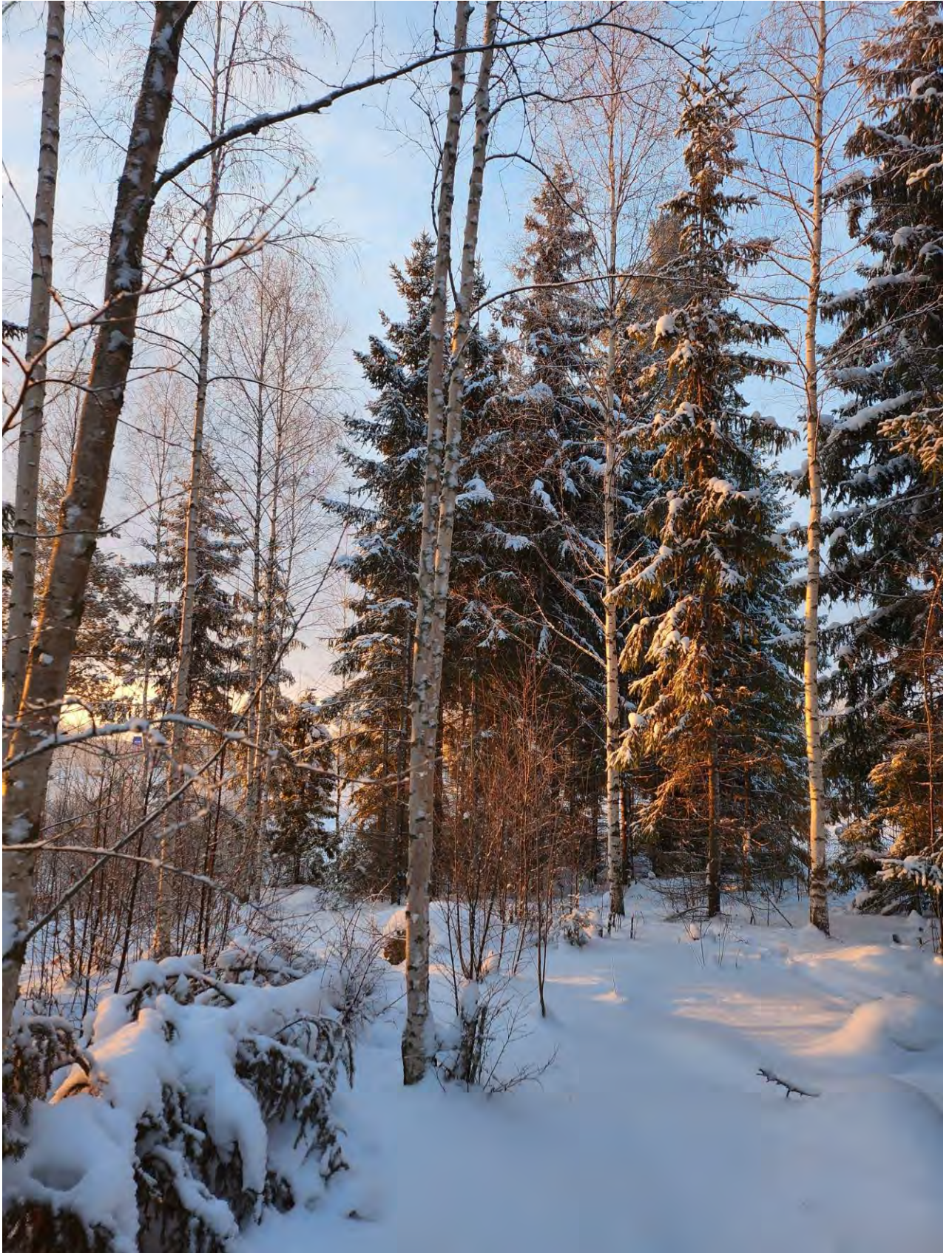


## KUVIO 6



- Tilat: 418-439-2-389.
- Kaavamerkintä EV, suojaviheralue.
- Kuviolla on koivua, kuusta ja mäntyä.
- Hoitotoimenpiteitä tarpeen mukaan.

KUVIO 6



## KUVIO 7

7	0,2 Metsämaa Tuore kangas, vastaava suo ja mustikkaturvekangas Hienojakoinen kangasmaa T2 - Taimikko yli 1,3 m Kesä	<b>Yhteensä</b>	10	1	5	0	1	4.0	3.0	3000	2.7	Taimikonharvennus 2023
		Mänty	10	1	5	0	1	4.0	3.0	3000	2.7	
	<b>Hoitoluokka</b> M2 Lähimetsä											

- Tilat: 418-439-2-389.
- Kaavamerkintä VL
- Kuviolla mäntytaimikkoa, jonka tiheys vaihtelee. Paikoin aukkoisuutta..
- Toimenpide-ehdotuksena taimikonhoito.
- Vaihtoehtona se, että annetaan taimikon kasvaa tiheänä. Kasvu hidastuu ja aikaa myöten kuviosta tulee tiheää pusikkoa.

KUVIO 7

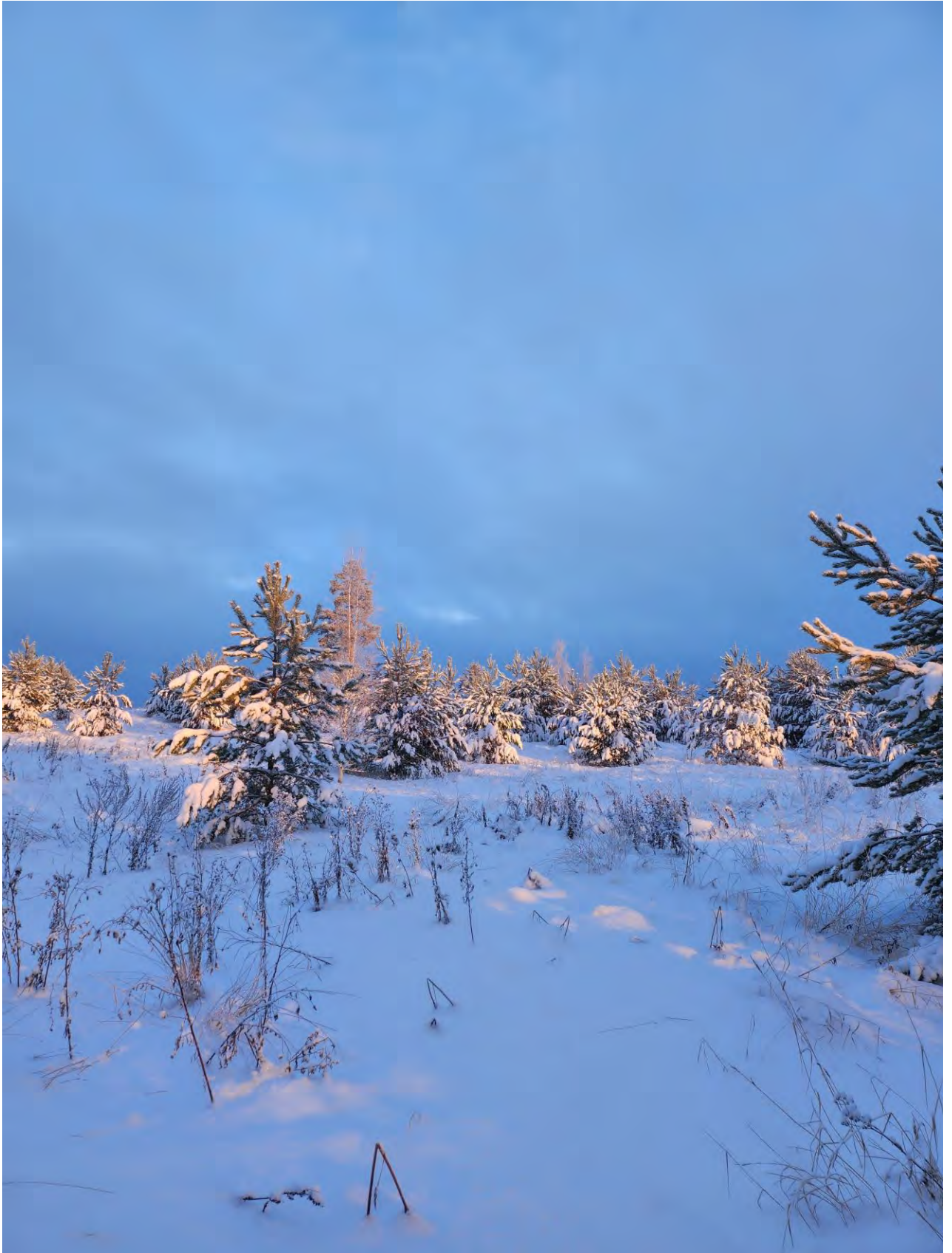


## KUVIOT 8 ja 9

8	0,9 Muu metsätalousmaa	
	<b>Hoitoluokka</b> R4 Suoja- ja vaihettumisviheralue	
9	0,7 Muu metsätalousmaa	
	<b>Hoitoluokka</b> R4 Suoja- ja vaihettumisviheralue	

- Tilat: 418-439-2-176, 418-424-9-1143, 418-439-3-50, 418-439-3-43.
- Kaavamerkintä EV, suojaviheralue.
- Kuviolla 8 harvahkoa männikköä, kuvio 9 tienvierustaa.
- Hoitotoimenpiteitä tarpeen mukaan.

KUVIOT 8 ja 9



KUVIO 10

10	0,1	NIMEÄMÄTÖN KIINTEISTÖ 418-439-2- 389 Metsämaa Tuore kangas, vastaava suo ja mustikkaturvekangas Kivinen keskikarkea tai karkea kangasmaa 04 - Uudistuskypsä metsikkö Kesä	<b>Yhteensä</b>	<b>77</b>	<b>9</b>	<b>146</b>		<b>28.1</b>	<b>22.7</b>	<b>267</b>	<b>14.0</b>
			Rauduskoiv	70	2	32		26.0	24.0	67	3.0
			Kuusi	75	5	73		28.0	22.0	132	7.0
			Mänty	85	3	41		30.0	23.0	68	4.0
		<b>Hoitoluokka</b> M2 Lähimetsä									

- Tilat: 418-439-2-389.
- Kaavamerkintä VL.
- Kapea metsäkaistale tonttien välissä.

KUVIO 10

