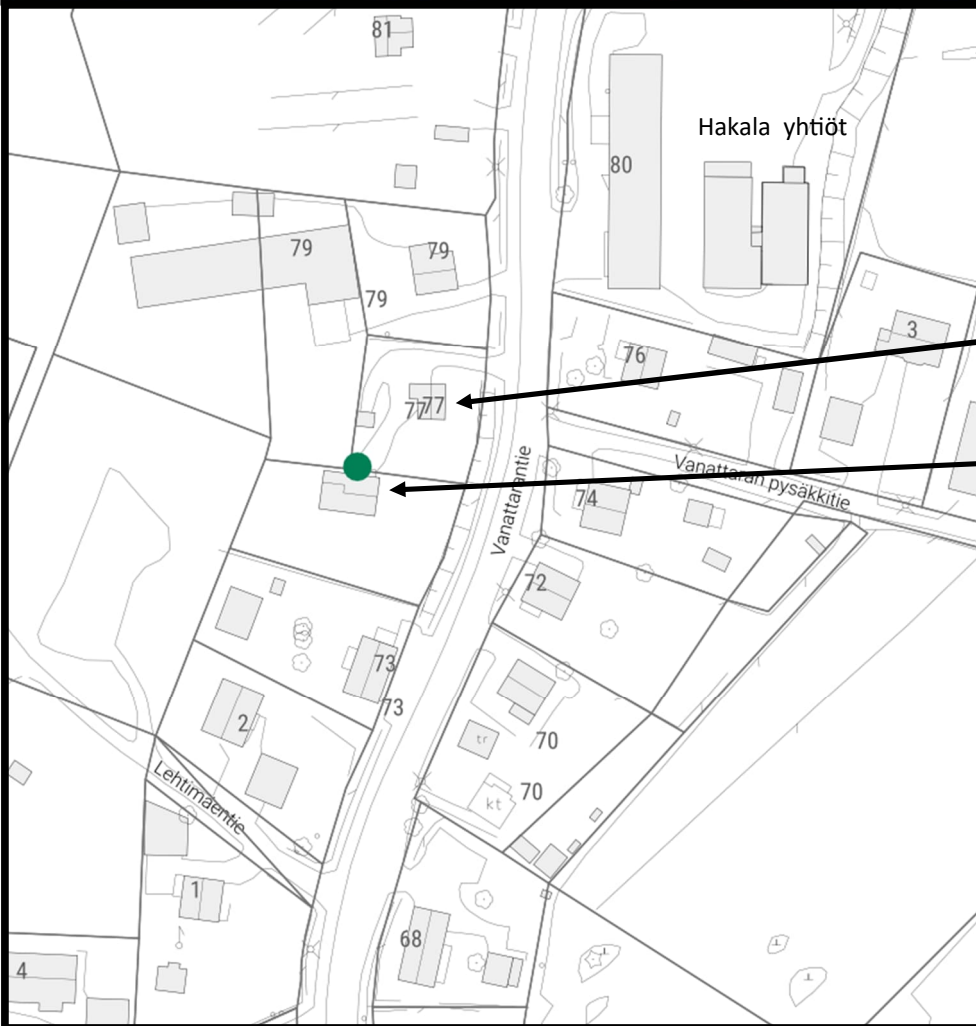
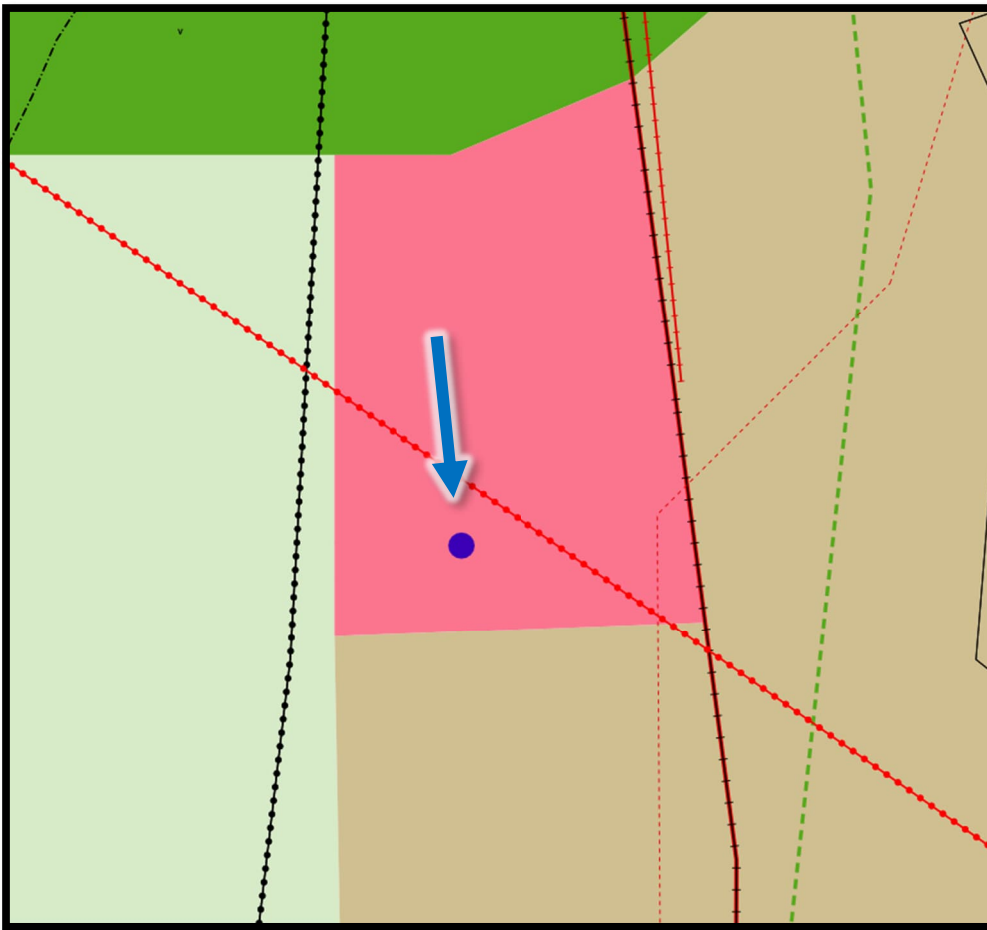


Kunnan maanomistus punaisella ja sinisellä.



Tässä kartassa näkyy vanha tilanne. Omakotitalo 35 kem2 (rekisterin mukaan) on romahtanut ja viety pois (ei ole purkulupapäätöstä).

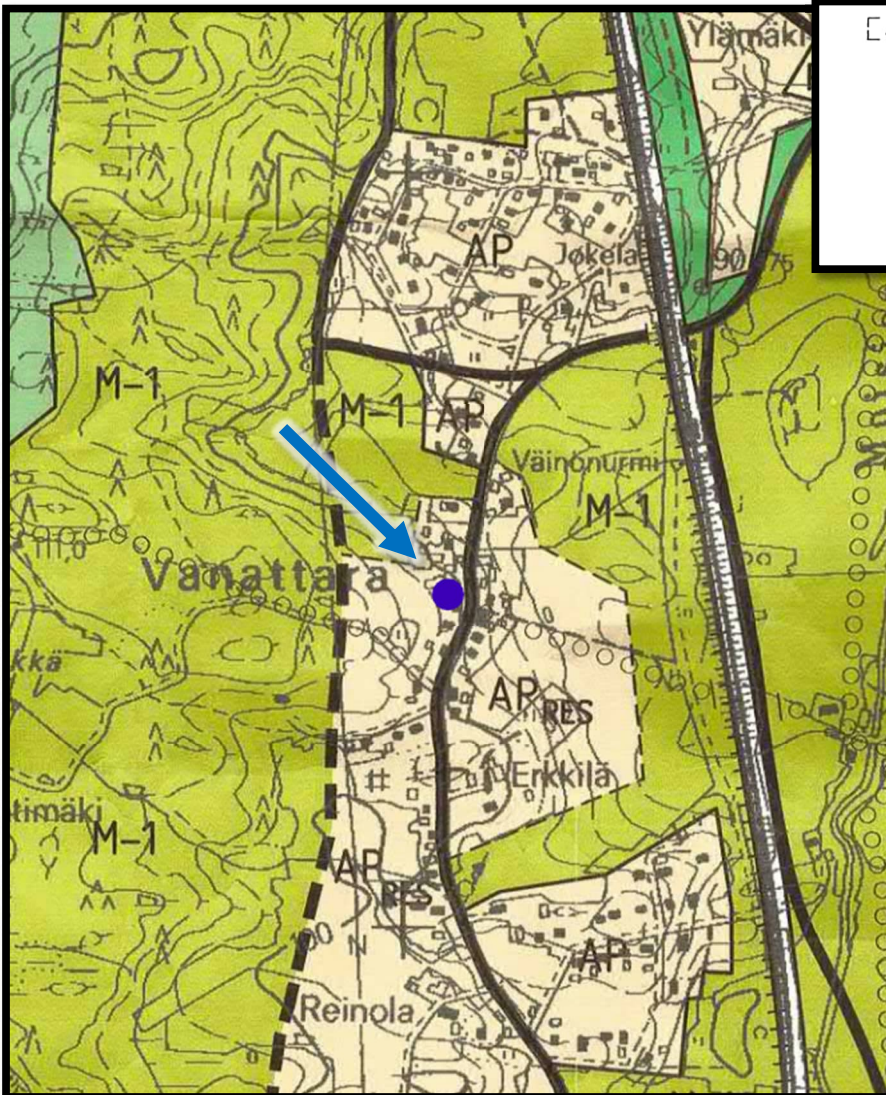
Talusrakennus—työhuone/sauna. Kulkuyhteys omakotitalon ja leikkimökin välistä.



Pirkanmaan maakuntakaava 2040	
merkintä nimi	Yleismääräykset Työpaikka-alue Moisio
merkintä	Kaupunkiseudun keskusakselin kehittämisyöhyke
merkintä	Kasvutaajamien kehittämisyöhyke
merkintä	Kaupunkiseudun keskusakselin kehittämisyöhyke
merkintä	Kasvutaajamien kehittämisyöhyke
merkintä	Suunnittelualueen raja
merkintä	Suunnittelualueen raja

Maakuntakaava 2040

Yleiskaavayhdistelmä—epävirallinen



[AP Res]

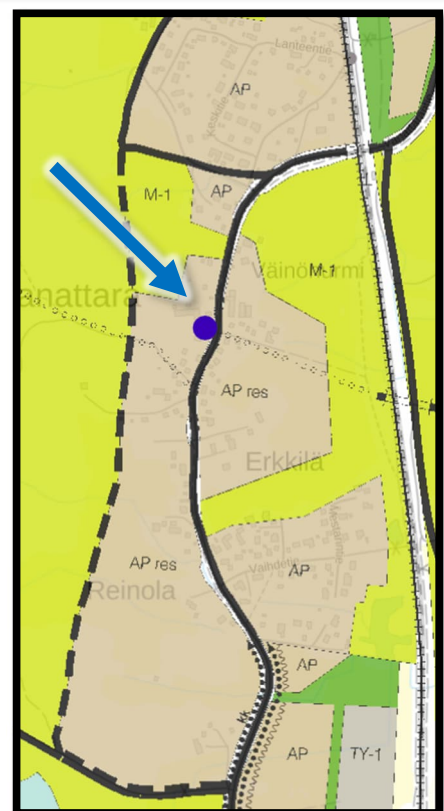
PIENTALOVALTAINEN ASUNTOALUE (RESERVIALUE)

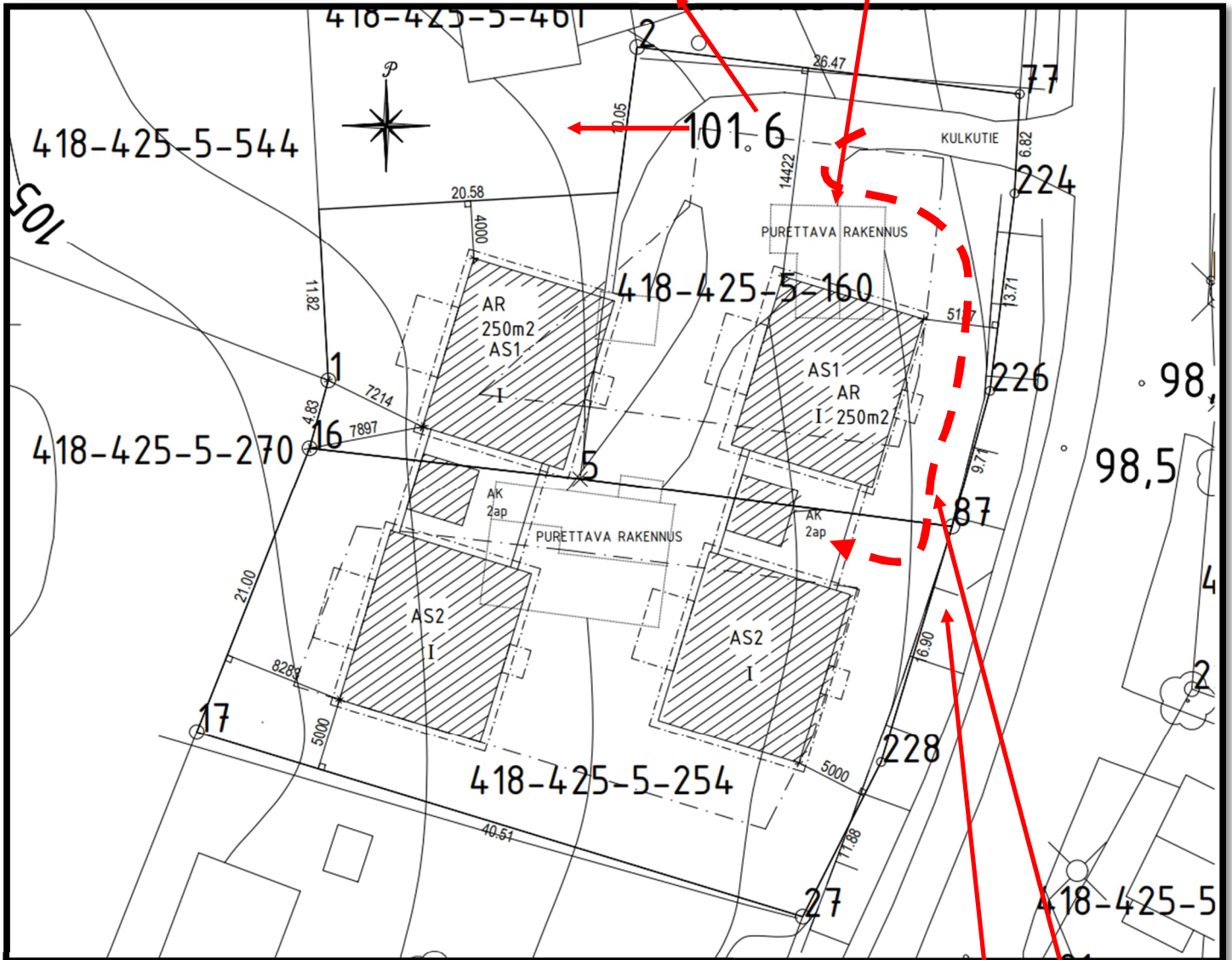
Merkinnällä on osoitettu sellaiset asumisen käyttöön varattavat alueet, joilla pääosa rakennettavasta asuntokerroslasta sijoittuu pientaloihin.

Rakentamismääräys:

Rakennusten tulee olla muodoltaan, materiaaliltaan ja väritään luontoon ja ympäristöön soveltuvia.

Rakennuslain 31 §:n 2 momentin nojalla määrätään alueelle rakennuskielto, joka on voimassa 5 vuotta tämän kaavan vahvistamispäätöksen lainvoimaiseksi tulosta.

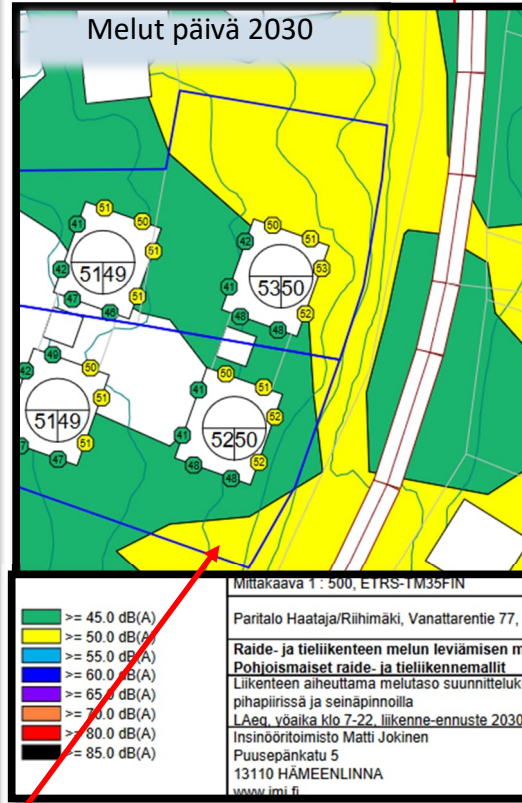




Tien luiska ja ajo katokseen

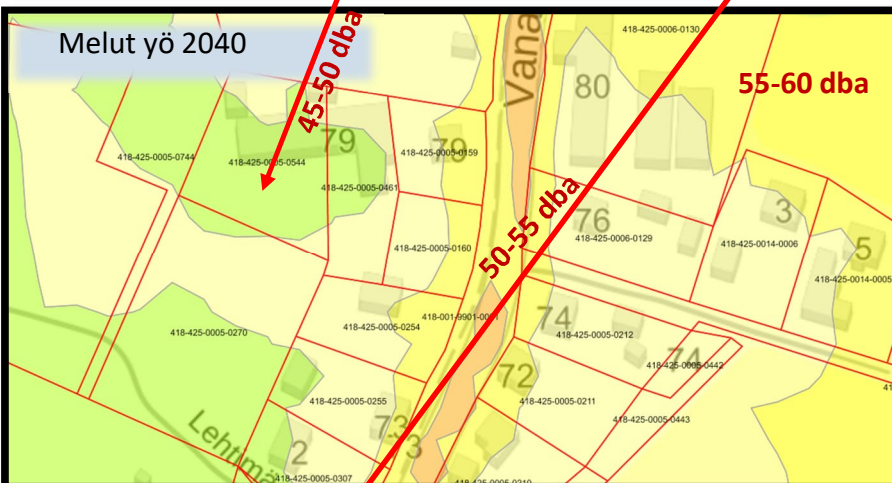
Julkisivun havainnekuvat





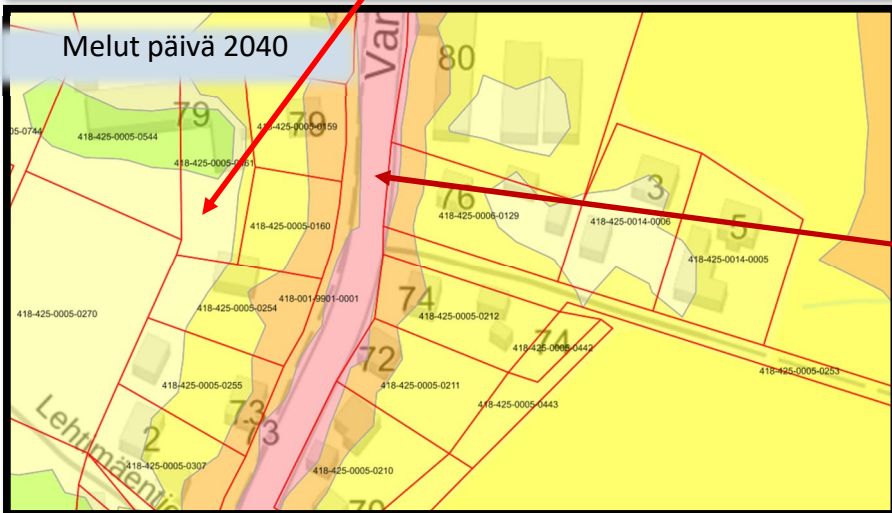
Hakijan toimittama melumallinnus. Erikseen pyydetty ja annettu ohje kunnasta meluennuste vuoteen 2040, mutta tehty 2030.

Mittakaava 1 : 500, ETRS-TM35FIN	19.4.2023
Partalo Haataja/Riihimäki, Vanattarentie 77, Lempäälä	
Raide- ja tieliikenteen melun leviämisen mallintaminen	
Pohjoismaiset raide- ja tieliikennemallit	
Liikenteen aiheuttama melutaso suunnitelukohteen pihapiirissä ja seinäpinnolla	108309423
LÄg, yöaika klo 7-22, liikenne-ennuste 2030	4 / 4
Insinööritoimisto Matti Jokinen	
Puusepänkatu 5	
13110 HÄMEENLINNA	
www.jmi.fi	



Kunnan hankkima yleispiirteinen melumalli 2040 yömeluarvot (tehty 2022).

Todetaan, että melumallien ero on valtava! Eikä se johdu eroista ennakointivuodessa kuin hieman. Näyttäisi siltä karttojen (kaikkien) mukaan, että hakijan toimittamassa melumallissa melua ei tule Vanattarantieltä ollenkaan, vaikka selvityksen mukaan se on otettu huomioon.



Kunnan hankkima yleispiirteinen melumalli 2040 päivämelut (tehty 2022). Vanattarantie on merkittävä lisä meluihin.

Vaaleanpunainen 65-70 dba