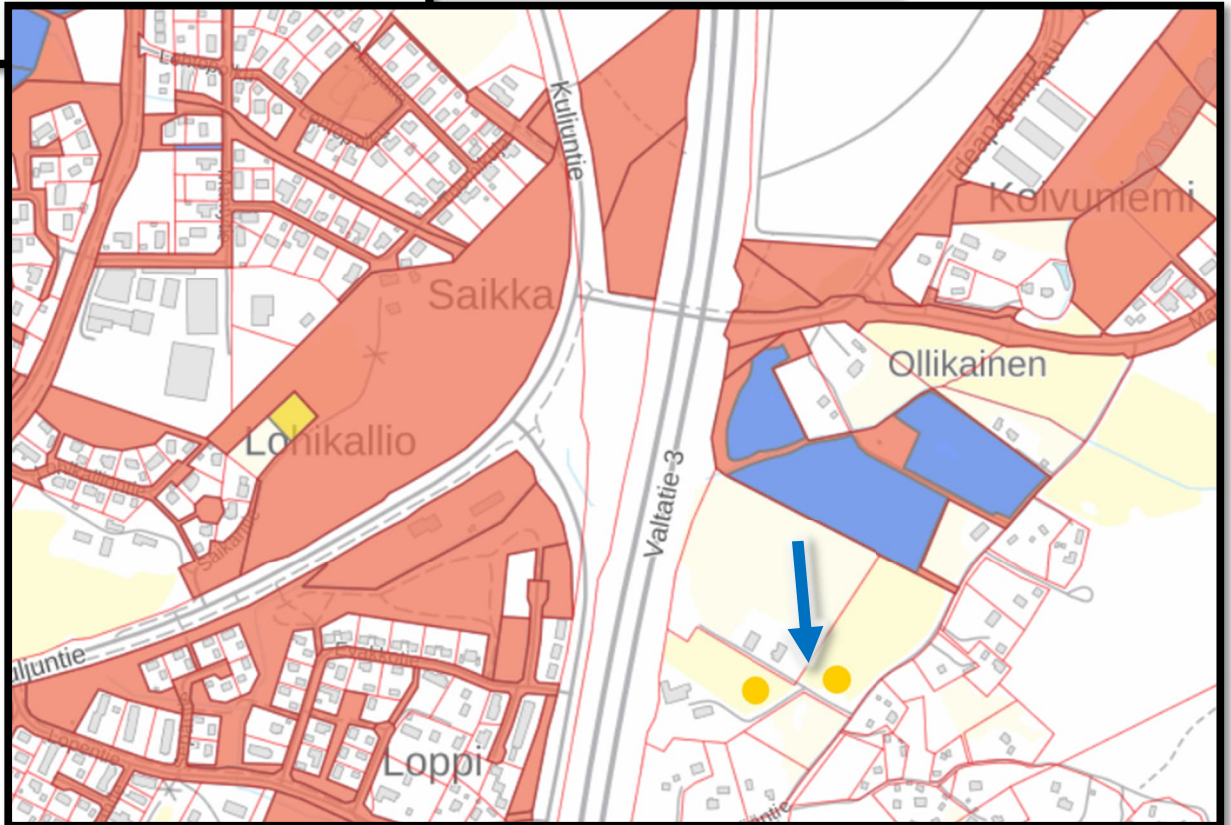


Pirkanmaan maakuntakaava 2040

merkintä	Yleismääräykset
merkintä	Maaseutualue
merkintä	Kasvutaajamien kehittämissvyöhyke
merkintä	Kasvutaajamien kehittämissvyöhyke
merkintä	Suunnittelualueen raja
merkintä	Suunnittelualueen raja

Kunnan  
Maanomistus



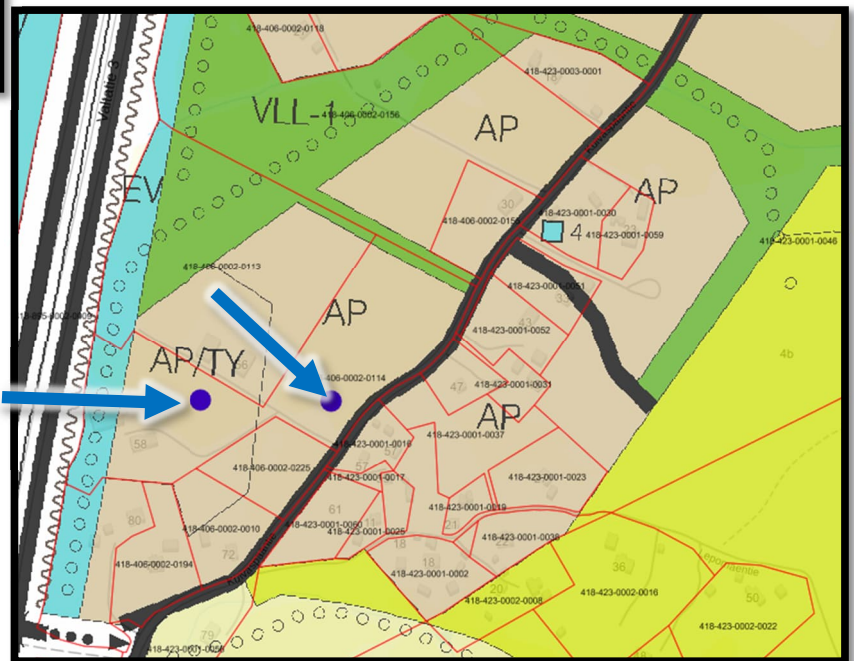
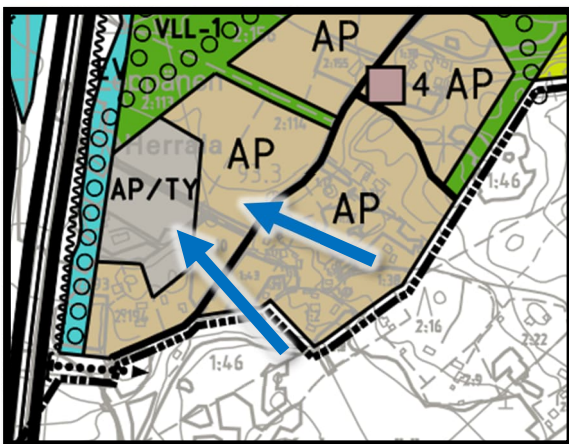
**AP** Pientalovaltainen asuntoalue.  
Merkinnällä on osoitettu sellaiset asumisen käyttöön varattavat alueet, joilla pääosa rakennettavasta asuntokerroslasta sijoittuu pientaloihin. Rakennusten tulee olla muotoiltaan, materiaaliltaan ja väritään luontoon ja ympäristöön soveltuvia. Alueelle saa sijoittaa myös asumiselle tarpeellisia lähipalveluita ja virkistysalueita sekä sellaisia pienimuotoisia työtiloja, joista ei aiheudu melua, raskasta liikennettä, ilman pilaantumista tai näihin verrattavia ympäristöhaittoja. Alue on tarkoitettu asemakaavoitettavaksi ja alueella varaudutaan keskitetyn kunnallistekniikan rakentamiseen. Rakennettaessa alueelle, missä ei ole alueellista vesihuoltoverkostoa, tulee rakennuspaikan olla vähintään 5000 m<sup>2</sup>:n suuruinen.

**AP/TY** Pientalovaltainen asuntoalue sekä teollisuusalue, jolla ympäristö asettaa toiminnan laadulle erityisiä vaatimuksia.

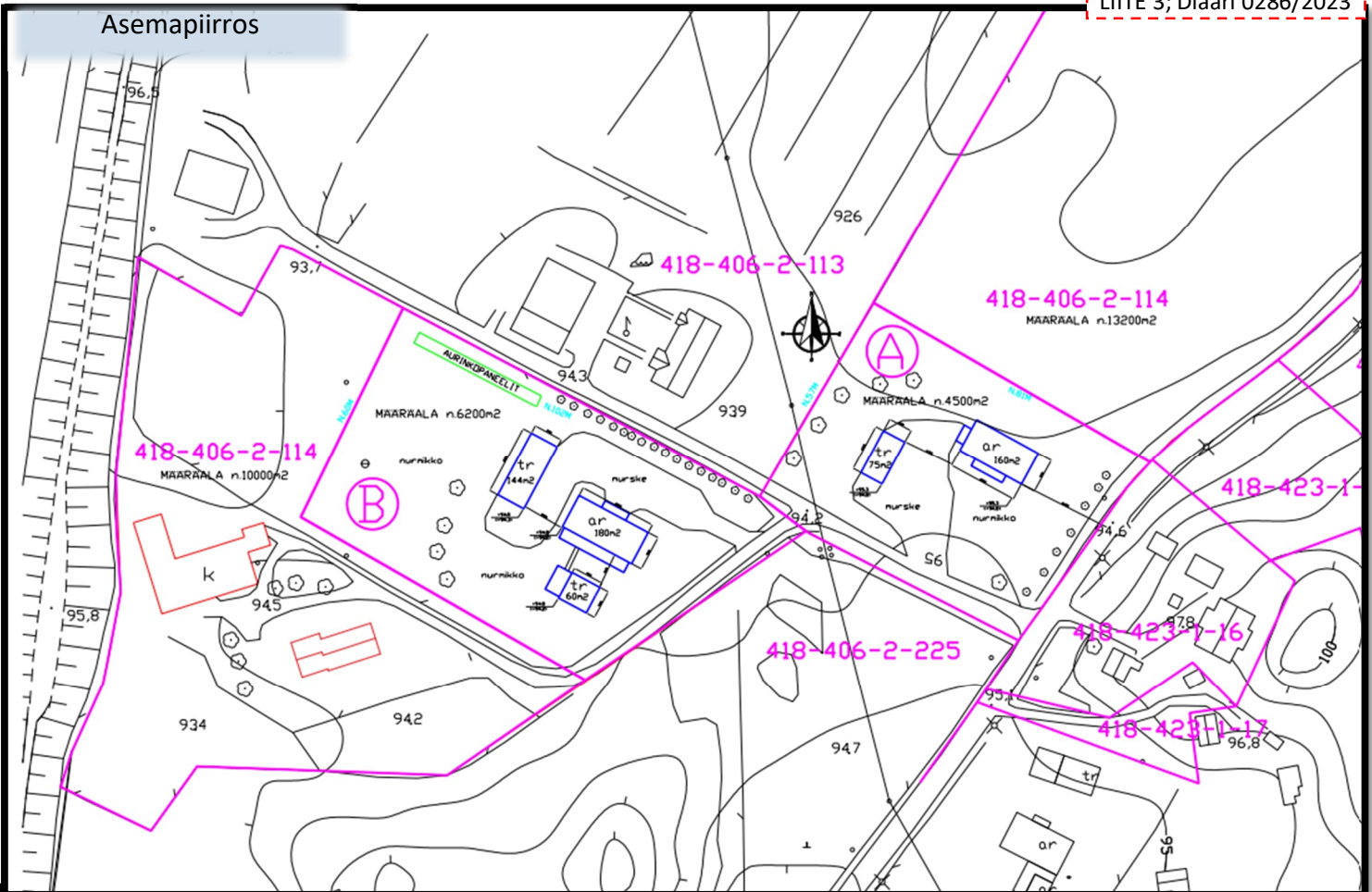
Yleiskaavayhdistelmä

Osayleiskaava (alla)

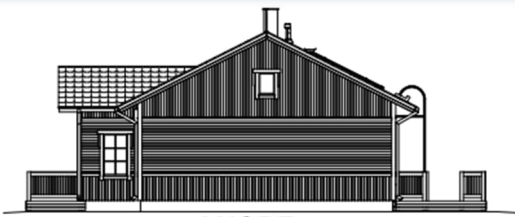
epävirall-



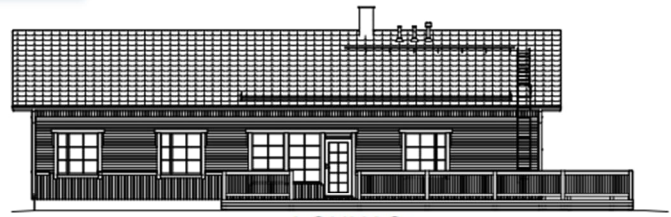




Julkisivupiirustukset, sama molemmille paikoille A ja B



-LUODE



LUNAS

Julkisivumateriaalit ja -värit

Katto: Musta pelkkate  
 Seinät: Sinharmaa, Tikkurilla 607x  
 Reunat ja ikkunavuoraukset: Valkoiset  
 Sokkeli: Harmaa, Tikkurilla 604x



KAANKO



KOLLINEN

MAALAIMAISEMAAN SOPIVA 1krs TALOMALLI

ILMANSUUNNAT MÄÄRÄYTYVÄT ASEMAKAAVAN MUKAISESTI

4.12.2022

ALUE A:	Kiinteistön pinta-ala:	n. 4500 m <sup>2</sup>
	Rakennusoikeus:	230m <sup>2</sup> + 140m <sup>2</sup> + 60m <sup>2</sup> = 430m <sup>2</sup>
UUSI RAKENNUS:	kerrosala	huoneistoala
Rak.1 Asuinrakennus	166 m <sup>2</sup>	152 m <sup>2</sup>
Rak.2 Talousrakennus	75 m <sup>2</sup>	38 m <sup>2</sup>

RAK. 1 ASUINRAKENNUS  
 Paloluokka P3  
 Maalämpö ja vesikiertoinen lattialämmitys  
 Koneellinen ilmastointi

RAK. 2 TALOUSRAKENNUS  
 Paloluokka P3  
 Sähköinen lattialämmitys  
 Painovoimainen ilmastointi

ALUE B:	Kiinteistön pinta-ala:	6200m <sup>2</sup>
	Rakennusoikeus:	230m <sup>2</sup> + 150m <sup>2</sup> + 70m <sup>2</sup> + 50m <sup>2</sup> = 500m <sup>2</sup>
UUSI RAKENNUS:	kerrosala	huoneistoala
Rak.1 Asuinrakennus	180 m <sup>2</sup>	170 m <sup>2</sup>
Rak.2 Talousrakennus	144 m <sup>2</sup>	100 m <sup>2</sup>
Rak.3 Saunarakennus	62 m <sup>2</sup>	49 m <sup>2</sup>
Aurinkopaneelikenttä	100m <sup>2</sup>	

RAK. 1 ASUINRAKENNUS  
 Paloluokka P3  
 Maalämpö ja vesikiertoinen lattialämmitys  
 Koneellinen ilmastointi

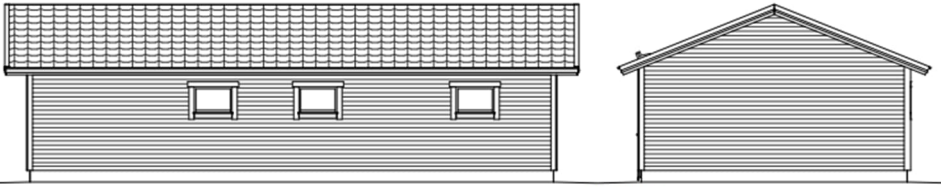
RAK. 2 TALOUSRAKENNUS  
 Paloluokka P3  
 Vesikiertoinen lattialämmitys  
 Painovoimainen ilmastointi

RAK. 3 Saunarakennus  
 Paloluokka P3  
 Vesikiertoinen lattialämmitys  
 Painovoimainen ilmastointi

Ei ole varsinainen rakennusoikeus, koska ei ole asemakaavaa. Rakennusjärjestyksen ehkä mahdollinen maksimi rakennuspaikoilla.

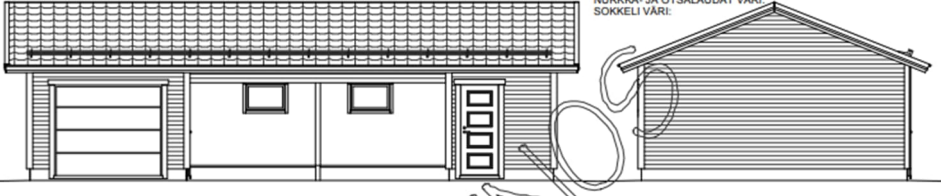
Autotalli-/katos/varasto KP75S LUONNOS

LIITE 4; Diaari 0286/2023



ILMANSUUNNAT ASEMAPIIRROKSEN MUKAAN

MATERIAALIT:  
PELTIKATE VÄRI:  
IKKUNAT JA OVET VÄRI:  
VAAKAPANEELI VÄRI:  
NURKKA- JA OTSALAUDAT VÄRI:  
SOKKELI VÄRI:



HAETTU PAIKKA A

Piharakennusmalli

Autokatos ei ole auki 30%,  
joten se luetaan rakennusoikeuteen.

Haetaan 75 kem2

rakennuksen korkeus 3,767 m

HAETTU PAIKKA B

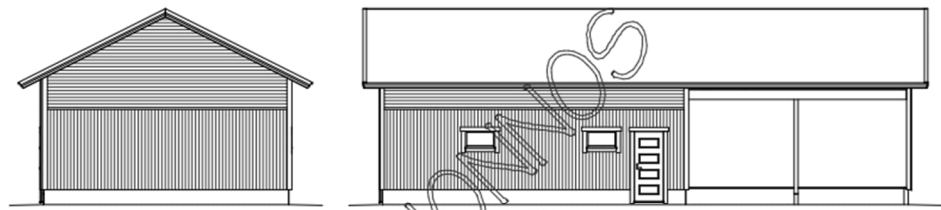
Piharakennusmalli

Autokatos ei ole auki 30%, joten  
se luetaan rakennusoikeuteen.

Haetaan 144 kem2

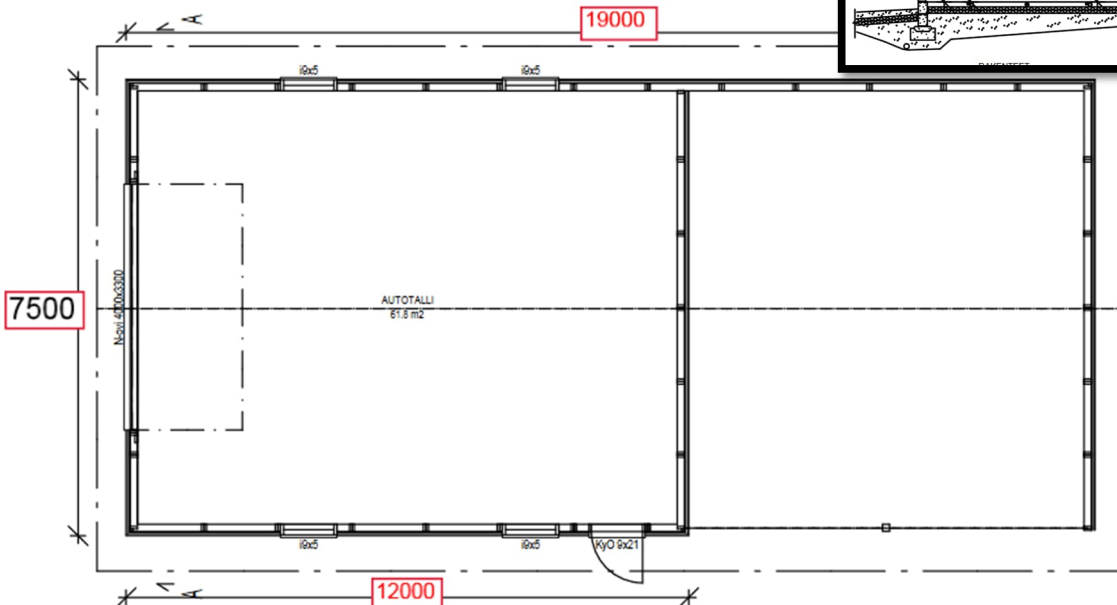
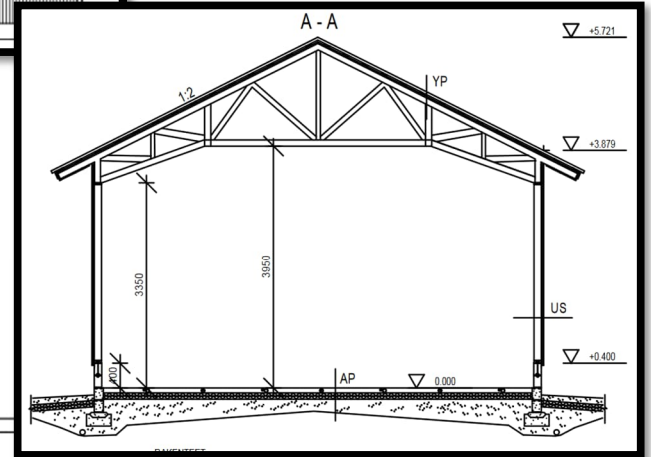
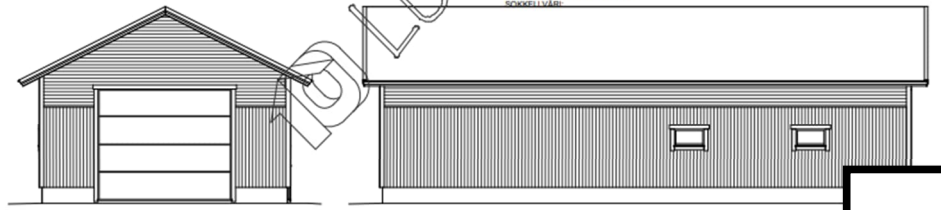
rakennuksen korkeus 5,721 m

Seur. sivulla on lisätietoja



ILMANSUUNNAT ASEMAPIIRROKSEN MUKAAN

MATERIAALIT:  
PELTITILINHUOPAKATE VÄRI:  
IKKUNAT JA OVET VÄRI:  
LOSMALAUTA VÄRI:  
NURKKA- JA OTSALAUDAT VÄRI:  
SOKKELI VÄRI:



KERROSALA n. 142m2



Taloussrakennuksesta tulee suuri 144 kem2. Myös korkeus ja ovien leveys ovat suuret.

Rakennuksesta tulee niin suuri, että se ei oikein ole taloussrakennus (omakotitalon apurakennus), siksi pitää olla kunnan perustelu, että rakennus voitaisiin jotenkin ajatella taloussrakennuksena.

Kaikille nauhataajamassa oleville asemakaavan ulkopuolisille rakennuspaikoille kun ei voida myöntää kyseisenlaista taloussrakennusta. Taloussrakennuksen kokona on yleensä pidetty 70 kem2 asemakaavan ulkopuolella ja varsinaisella maaseudulla vähän enemmän. Jos rakennus on tätä suurempi niin on vaadittu perustelut.

Mihin käyttöön taloussrakennus tulee? Tuleeko se kuorma-autoille ja yritystoimintaan?

#### SAUNA ON OIKEASTI LOMA-ASUNTO TAI SIVUASUNTO - PERUSTELUT

Saunaksi haetaan 62 kem2 ja esitetty kuva 49 kem2.

Esitetty rakennus ei ole omakotitalon apurakennus vaan itsellinen rakennus.

Lempäälässä ei myönnetä ns. sivuasuntoja.

Sauna on yleensä enintään noin 20 kem2 ja siitä on puolet pukuhuone-, sauna- ja pesutiloja.

Mihin käyttöön rakennus tulee?

#### HAETTU PAIKKA B



#### Hakijan vastaukset:

Taloussrakennus 144 kmem on lämmintä tallia noin 90m2, johon korkeuden puolesta pitää mahtua myös maataloussrakentori, jota käytetään pihatöissä ja metsätöissä. Lisäksi tässä on noin 50m2 autokatos, jossa tarkoitus säilyttää kahta autoa sekä moottoripyörää.

Tarvitaan isohkoa talli harrastustoimintoja varten niin, että tallissa voidaan korjata omia autoja sekä säilyttää omaa isoä/korkeaa pakettiautoa niin, että tilassa mahtuu myös samanaikaisesti tekemään muutakin esim. kuntosali treenejä, jonka vuoksi taloussrakennusta haetaan näin suurena.

Pihasauna joka suunniteltu on tarkoitus sisältää iso 8 hengen sauna, pesutiloineen ja pukeutumistiloineen. Tämän lisäksi sinne on tulossa pieni tupakeittiö, takka + viihde-alue. Mallin kuvassa olevaa makuuhuonetta ei tarkoitus tehdä vaan isompi yhtenäinen oleskelu alue. Sauna+pesutilat tulisivat olemaan paljon suuremmat kuin mallin pohjakuvassa. Pihasaunan terassilla tarkoitus asentaa myös poreamme lasitetun parvekkeen sisälle, jonka vuoksi asemakuvassa 62kem2, koska lasitettu parveke. Piharakennusmallin tapais- ta rakennukseen tehdään siis pitempi katettu terassiosuus, johon asennettaisiin myös avattavat lasiseinät. Ei siis tarkoitus rakentaa mitään sivu-asuntoa vaan isompi vapaa-ajan viettoalue, joka sopii myös isommalle perheelle.

