

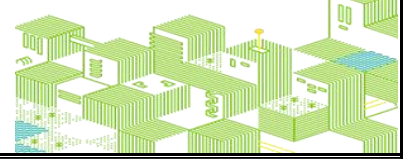


**TILAOHJELMA**

<b>Varhaiskasvatus</b>	4 ryhmää (21 lasta / ryhmä)	<b>84</b>
<b>Esikoulu</b>		<b>102</b>
5-vuotiaat (2 ryhmää) "viskarit"	21 lasta/ryhmä	42
Esikoulu (3 ryhmää)	20 lasta/ryhmä	60
<b>Alakoulu</b>		<b>438</b>
Vuosiluokat 1-2 (3 sarjaa)	23 oppilasta/luokka	138
Vuosiluokat 3-6 (3 sarjaa)	25 oppilasta/luokka	300
<b>Päiväkoti ja alakoulu yhteensä</b>		<b>624</b>
<b>Henkilökunta</b>		<b>78</b>
Hallinto		4
Varhaiskasvatus		23
Opettajat		27
Ohjaajat		12
Oppilashuolto		3
Siistijät, keittiö, kiinteistönhoito		9
<b>Tilojen käyttäjät yhteensä</b>		<b>702</b>

**Tilaohjelma**

Tilat	Tilat kpl	hym <sup>2</sup>	Huomioita
<b>Yleiset tilat, palvelevat myös iltakäyttöä</b>			
<b>Pääsisäänkäynti</b>			
tuulikaappi	1	10	ei sisälly hyötypinta-alaan
eteinen	1	15	kenkien säilytys
vaatesäilytys	1	40	vaatesäilytys
WC	4	6	á 1,5 m <sup>2</sup>
LE WC	1	4	lastenhoitopöytä, toimii iltakäytössä lastenhoitotilana
keskusaula	1	160	pääportaan hyödyntäminen auditoriomaisena katsomona, esitystekniikka yleisötilaisuuksia ja vanhempainiltoja yms. Varten
ruokasali	1	280	jako kolmeen lohkoon (varhaiskasvatus, luokat 0-2, luokat 3-6), ruokailu liukuvasti vuoroissa, esitystekniikka, ruokasalin yhteydessä kotikeittiö/monitoimitila
ryhmätila, apip-toiminta	1	45	1.-2. luokkien aamupäivä- ja iltapäivätoiminnan ryhmätila
<b>Yleiset tilat yhteensä</b>		<b>560</b>	
<b>Keittiö</b>			
tuulikaappi		3	ei sisälly hyötypinta-alaan
jakelukeittiö	1	170	keittiötiloissa jäädytys, pinta-ala sisältää kaikki keittiön viitesuunnitelmien mukaiset tilat ja jakelulinjastot
jakelulinjasto			kaksi linjastoa ikäryhmien koot huomioiden, pinta-ala sisältyy keittiön alaan
<b>Keittiötilat yhteensä</b>		<b>173</b>	
<b>Hallinnon ja henkilöstön tilat (78 henkilökunnan jäsentä)</b>			
työhuone, rehtori	1	15	
työhuone, varhaiskasvat.yksikön johtaja	1	15	
työhuone, apulaisrehtori/varajohtaja	1	15	
työhuone, koulusihteeri	1	15	
koko henkilökunnan taukokuone	1	90	sis. vaatesäilytys, taukokeittiö
monitilatoimisto	1	60	työpisteitä ja avointa neuvottelutilaa?
neuvotteluhuone	1	30	myös oppilashuollon käytössä



**TILAOHJELMA**

puhelinkopit/pienet neuvottelutilat	2	8	toimii 2 hlö:n neuvottelutilana
monistus-, materiaali- ja varastotilat	1	20	tilaan sisällytetään myös kuulustila
koko henkilökunnan sosiaalitilat N	1	40	puku- ja säilytystilat, suihkutila, 4 kpl WC (10 m <sup>2</sup> ), sijainti lähellä keittiötiloja
koko henkilökunnan sosiaalitilat M	1	20	puku- ja säilytystilat, suihkutila, 3 kpl WC (8 m <sup>2</sup> ), sijainti lähellä keittiötiloja

**Hallinnon ja henkilöstön tilat yhteensä 328**

**Oppilashuolto**

terveydenhoitajan tilat	1	15	
lepotila	1	6	
kuraattori/koulu yhteisöohjaaja	1	15	
lääkäri/psykologi/psyk. Sairaanhoidaja	1	15	
aula/odotustila	1	20	
WC LE	1	4	

**Oppilashuollon tilat yhteensä 75**

**Päiväkoti (4-ryhmäinen, 84 paikkaa)**

**Toiminta-alue 1 (2 ryhmää, yhteensä 42 lasta)**

tuulikaappi/märkäeteinen	1	20	kenkä- ja ulkovaatesäilytys, 4 kuivauskaappia
WC tuulikaapin yhteydessä	1	3	kaikkien ulkoilijoiden käytössä
Vaatesäilytys	2	30	sisävaatteiden säilytys
varasto	1	10	2 ryhmän yhteinen
lepohuone/leikkiutila	2	80	á 40 m <sup>2</sup> , kahden nukuttavia kaappisänkyä 11 kpl/lepohuone, toimii myös leikkiutilana
ryhmätila	2	90	á 45 m <sup>2</sup> , siirtoseinän avulla jaettavissa, vesipiste työtasolla
pienryhmähuone	2	30	
WC-/PH-tilat	1	25	5 WC-istuinta yhteensä, pienille pesu- ja vaipanvaihtopaikka ja isommille suihkuallas korokereunoin itsenäistä pesua varten
tekstiilihuoltotila	1	8	vesipiste ja lattiakaivo, pesutorni, kuivauskaappi (toiminta-alueiden yhteinen)

**Toiminta-alue 1 yhteensä 296**

**Toiminta-alue 2 (2 ryhmää, yhteensä 42 lasta)**

tuulikaappi/märkäeteinen	1	20	kenkä- ja ulkovaatesäilytys, 4 kuivauskaappia
vaatesäilytys	2	30	sisävaatteiden säilytys
varasto	1	10	2 ryhmän yhteinen
lepohuone/leikkiutila	2	80	á 40 m <sup>2</sup> , kahden nukuttavia kaappisänkyä 11 kpl/lepohuone, toimii myös leikkiutilana
ryhmätila	2	90	á 45 m <sup>2</sup> , siirtoseinän avulla jaettavissa, vesipiste työtasolla
pienryhmähuone	2	30	
WC-/PH-tilat	1	25	5 WC-istuinta yhteensä, pienille pesu- ja vaipanvaihtopaikka ja isommille suihkuallas korokereunoin itsenäistä pesua varten

**Toiminta-alue 2 yhteensä 285**

**Päiväkodin tilat yhteensä 581**

**Esikoulu (2 ryhmää 5-vuotiaita, 3 ryhmää esikoululaisia, 102 lasta)**

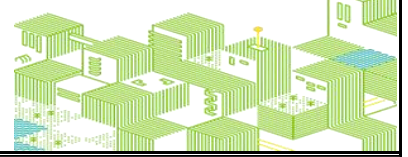
**Solu 1: 5-vuotiaat "viskarit" (2 ryhmää, yhteensä 42 lasta), vastaa päiväkodin tiloja**

tuulikaappi/märkäeteinen	1	20	kenkä- ja ulkovaatesäilytys, 4 kuivauskaappia
vaatesäilytys	1	30	sisävaatteiden säilytys
varasto	1	10	2 ryhmän yhteinen



TILAOHJELMA

lepohuone/leikkitala	2	80	á 40 m <sup>2</sup> , patjakaappeja ja kahden nukuttavia kaappisänkyjä 8 kpl/huone, toimii myös leikkitalana
ryhmätala	2	90	á 45 m <sup>2</sup> , siirtoseinän avulla jaettavissa, vesipiste työtasolla
pienryhmähuone	2	30	
WC-/PH-tilat	1	25	5 WC-istuinta yhteensä, suihku pesua varten
Viskarien solu yhteensä		285	
<b>Solu 2: Esikoululaiset (3 ryhmää, yhteensä 60 lasta)</b>			
tuulikaappi/märkäeteinen	1	30	kenkäsäilytys, 3 kuivauskaappia
vaatesäilytys	1	45	ulkovaatteiden säilytys
soluaula	1	90	yhteinen soluaula viskareiden kanssa, mahdollisuudet pienryhmätyöskentelyyn, yhdistettävissä vuosiluokkien 1-2 soluulaan dB-siirtoseinällä
WC	6	9	á 1,5 m <sup>2</sup>
esiopetus, ryhmätala	3	174	á 58 m <sup>2</sup> , siirtoseinillä muokattavuus ja yhdistettävyyys toisiinsa ja/tai soluuloihin?
pienryhmätala	1	20	soluulan yhteydessä, toimii myös palaveritilana
erityisopetus	1	23	tila lähellä 1-2 luokan erityisopetustiloja
varasto, opetusvälineet	1	15	yhteiskäytössä viskareiden kanssa, tulostusmahdollisuus
Esikoululaisten solu yhteensä		406	
<b>Esikoulun tilat yhteensä</b>		<b>691</b>	
<b>Alakoulu (3-sarjainen, 1-6 luokat 438 oppilasta)</b>			
<b>Solupari 1: Vuosiluokat 1-2, 138 oppilasta</b>			
tuulikaappi	1	21	kenkien säilytys (ei sisälly hyötypinta-alaan)
eteinen/vaatesäilytys	1	35	ulkovaatesäilytys
soluaula	1	140	mahdollisuudet pienryhmätyöskentelyyn, mahdollisuus jakaa dB-siirtoseinällä, yhdistämismahdollisuus myös esikoulun soluulaan
WC	8	12	á 1,5 m <sup>2</sup>
LE WC	1	4	
luokkatilat (vuosiluokat 1-2)	6	348	á 58 m <sup>2</sup> , siirtoseinillä muokattavuus ja yhdistettävyyys toisiinsa ja/tai soluuloihin, vesipiste työtasolla jokaiseen tilaan
pienryhmätilat	2	40	á 20 m <sup>2</sup> , soluulan yhteydessä, toimii myös palaveritilana
erityisopetus	2	46	á 23 m <sup>2</sup> , erityisopetuksen tilat yhdistettävissä
opetusvälinevarasto	1	15	yhteinen varasto, tulostusmahdollisuus
Vuosiluokkien 1-2 solupari yhteensä		661	
<b>Solupari 2: Vuosiluokat 3-4, 150 oppilasta</b>			
tuulikaappi	1	15	kenkien säilytys (ei sisälly hyötypinta-alaan)
eteinen/vaatesäilytys	1	30	ulkovaatesäilytys
soluaula	1	140	mahdollisuudet pienryhmätyöskentelyyn, mahdollisuus jakaa dB-siirtoseinällä
WC	10	15	á 1,5 m <sup>2</sup>
luokkatilat (vuosiluokat 3-4)	6	348	á 58 m <sup>2</sup> , siirtoseinillä muokattavuus ja yhdistettävyyys toisiinsa ja/tai soluuloihin, vesipiste työtasolla jokaiseen tilaan
pienryhmätilat	2	40	á 20 m <sup>2</sup> , soluulan yhteydessä, toimii myös palaveritilana



**TILAOHJELMA**

erityisopetus	2	46	á 23 m <sup>2</sup> , erityisopetuksen tilat yhdistettävissä
opetusvälinevarasto	1	15	yhteinen varasto, tulostusmahdollisuus
Vuosiluokkien 3-4 solupari yhteensä		649	
<b>Solupari 3: Vuosiluokat 5-6, 150 oppilasta</b>			
tuulikaappi	1	15	kenkien säilytys (ei sisälly hyötypinta-alaan)
eteinen/vaatesäilytys	1	30	ulkovaatesäilytys
soluaula	1	140	mahdollisuudet pienryhmätyöskentelyyn, mahdollisuus jakaa dB-siirtoseinällä
WC	9	14	á 1,5 m <sup>2</sup>
LE WC	1	4	
luokkatilat (vuosiluokat 5-6)	6	348	á 58 m <sup>2</sup> , siirtoseinillä muokattavuus ja yhdistettävyyys toisiinsa ja/tai soluuloihin, vesipiste työtasolla jokaiseen tilaan
pienryhmätilat	2	40	á 20 m <sup>2</sup> , soluaulan yhteydessä, toimii myös palaveritilana
erityisopetus	2	46	á 23 m <sup>2</sup> , erityisopetuksen tilat yhdistettävissä
opetusvälinevarasto	1	15	yhteinen varasto, tulostusmahdollisuus
Vuosiluokkien 5-6 solupari yhteensä		651,5	
<b>Alakoulun vuosiluokkien 1-6 solut yhteensä</b>		<b>1962</b>	
<b>Taide- ja taitoaineet, palvelevat myös iltakäyttöä</b>			
WC	6	9	á 1,5 m <sup>2</sup>
LE WC	1	4	
aula/suunnittelutila	1	70	mahdollisuudet pienryhmätyöskentelyyn, tulostusmahdollisuus
märkätyötila	1	15	tekstiilityö
kuumakäsittely	1	15	kuvataide, tekninen työ (varaus keramiikkauunille)
<b>Musiikki</b>			
musiikkiluokka	1	90	kulkuyhteys liikuntasaliin/näyttämön läheisyyteen
musiikkivarasto	1	20	soittimien säilytys ja huolto, musiikin pienryhmäopetus
<b>Käsityöt: Pehmeät materiaalit (tekstiilityö)</b>			
tekstiilityöluokka	1	80	
varasto, koulu	1	15	oppilastyöt, materiaalit
varasto, iltakäyttö	1	15	yhteinen varasto tekstiili- ja tekninen työ
<b>Käsityöt: Kovat materiaalit (tekninen työ)</b>			
puutyö- / metallityösali, konesali	1	120	jaettava lohkoihin ottaen huomioon eri työstökoneiden sijoittelu, ikkunallinen väliseinä
pintakäsittely	1	15	
opettajan työtila	1	3	
varasto, koulu	1	20	oppilastyöt, materiaalit
<b>Taide- ja taitoaineiden solu yhteensä</b>		<b>491</b>	
<b>Liikuntatilat, palvelevat myös iltakäyttöä</b>			
liikuntasali	1	330	vapaa korkeus 6 m, jaettavissa kahteen lohkon laskettavalla jakoseinällä, äänentoisto & esitystekniikka
käytävä pukuhuoneisiin	1	80	mahdollistaa kulun pukuhuoneisiin liikuntasalin molemmilta lohkoilta, kulku myös ulkoa, sisältää tuulikaapin (ei sisälly hyötypinta-alaan)
LE WC	1	4	
pukuhuoneet	4	80	á 20 m <sup>2</sup>
WC	4	12	á 3 m <sup>2</sup>
pesuhuoneet	4	40	á 10 m <sup>2</sup> , 4 suihkua/pesuhuone

Saikantalo  
Lempäälä



29.03.2023

SITOWISE



TILAOHJELMA

henkilökunnan pukuhuone	1	6	
henkilökunnan WC	1	3	
henkilökunnan suihku	1	3	suihkuhuone etutilalla
sisäliikuntavälinevarasto (koulu & iltakäyttö)	1	40	kulku varastoon liikuntasalin kummaltakin lohkolta, lukolliset kaapit/korit koulun ja iltakäytön omille liikuntavälineille
<b>Liikuntatilat yhteensä</b>		<b>598</b>	
<b>Kiinteistöhuolto</b>			
siivouskeskus	1	20	
siivouskomerot	3	15	tila siivouskärrylle
Jätepiste	1		syväkeräysjätessäiliöt ulkona eri jätelajeille
<b>Kiinteistöhuollon tilat yhteensä</b>		<b>35</b>	
<b>Tilat yhteensä</b>		<b>5 494</b>	
<b>Tilaohjelman tilat, joita ei lasketa hyötyalaaan</b>			
Tuulikaapit, käytävät		<b>144</b>	
<b>Saikantalo hyötyala yhteensä</b>		<b>5 350</b>	
<b>Muut liikennetilat (porrashuoneet, käytävät), arvio</b>		<b>388</b>	
<b>Tekniset tilat</b>			
IV -konehuoneet	3	360	
lämmönjakohuone	1	20	kiinteistöhuollon työpiste teknisissä tiloissa
sähköpääkeskustila	1	10	
akkuvarasto	1	15	
teletila	1	5	
sprinklerikeskus			ei tässä hankkeessa
<b>Tekniset tilat yhteensä</b>		<b>410</b>	
<b>Kylmät ulkovarastot ja katokset (ei huomioida kokonaispinta-alassa)</b>			
lastenvaunuvarasto	1	20	
ulkoiluvälinevarasto		60	ulkovarastot koulun ja päiväkodin tarpeisiin, yhteisala 60 m <sup>2</sup> , varastojen lukumäärä ja jaottelu luonnosuunnitelman mukaan
kiinteistöhuollon varasto	1	10	
lastauslaituri	1		
laatikko-/rullakko-akkuvarasto	1	10	keittiötilojen yhteydessä
<b>kokonaispinta-ala m<sup>2</sup></b>		<b>6 292</b>	
<b>bruttopinta-ala brm<sup>2</sup></b>		<b>7 100</b>	(noin 1,33 x hyötypinta-ala)