

## Pirkanmaan maakuntakaava 2040

merkintä	Yleismääräykset
merkintä	Maaseutualue
merkintä	Kasvutaajamien kehittämisvyöhyke
merkintä	Kasvutaajamien kehittämisvyöhyke
merkintä	Suunnittelualueen raja
merkintä	Suunnittelualueen raja

VR1

RETKEILY- JA ULKOILUALUE: UIMA- JA VENEPAIKKA

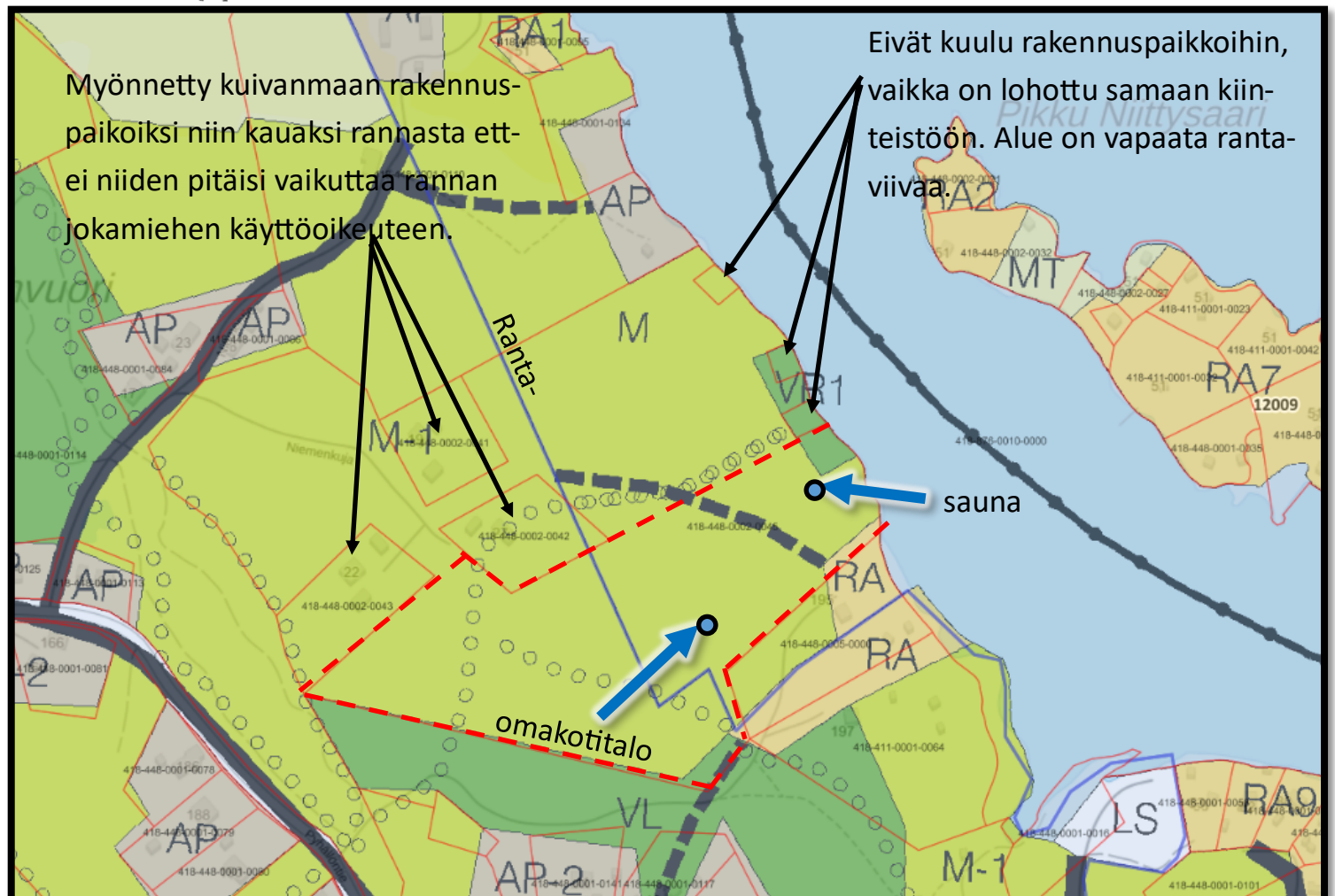
Merkinnällä on osoitettu yleiseen käyttöön tarkoitettut uima- ja venepaikat.

Rakentamismääräys:

Alueelle saa rakentaa pieniä ulkoiluun liittyviä rakennuksia kuten venevajoja, keittokatoksia sekä vene- ja uimarannan rakennelmia.

Rakennustoimenpiteillä ei saa olennaisesti muuttaa alueen luonnonympäristöä.

Yleiskaavayhdistelmä—  
epävirallinen



Myönnetty kuivanmaan rakennuspaikoiksi niin kauaksi rannasta että niiden pitäisi vaikuttaa rannan jokamiehen käyttöoikeuteen.

Eivät kuulu rakennuspaikkoihin, vaikka on lohottu samaan kiinteistöön. Alue on vapaata rantaviivaa.

sauna

omakotitalo

M

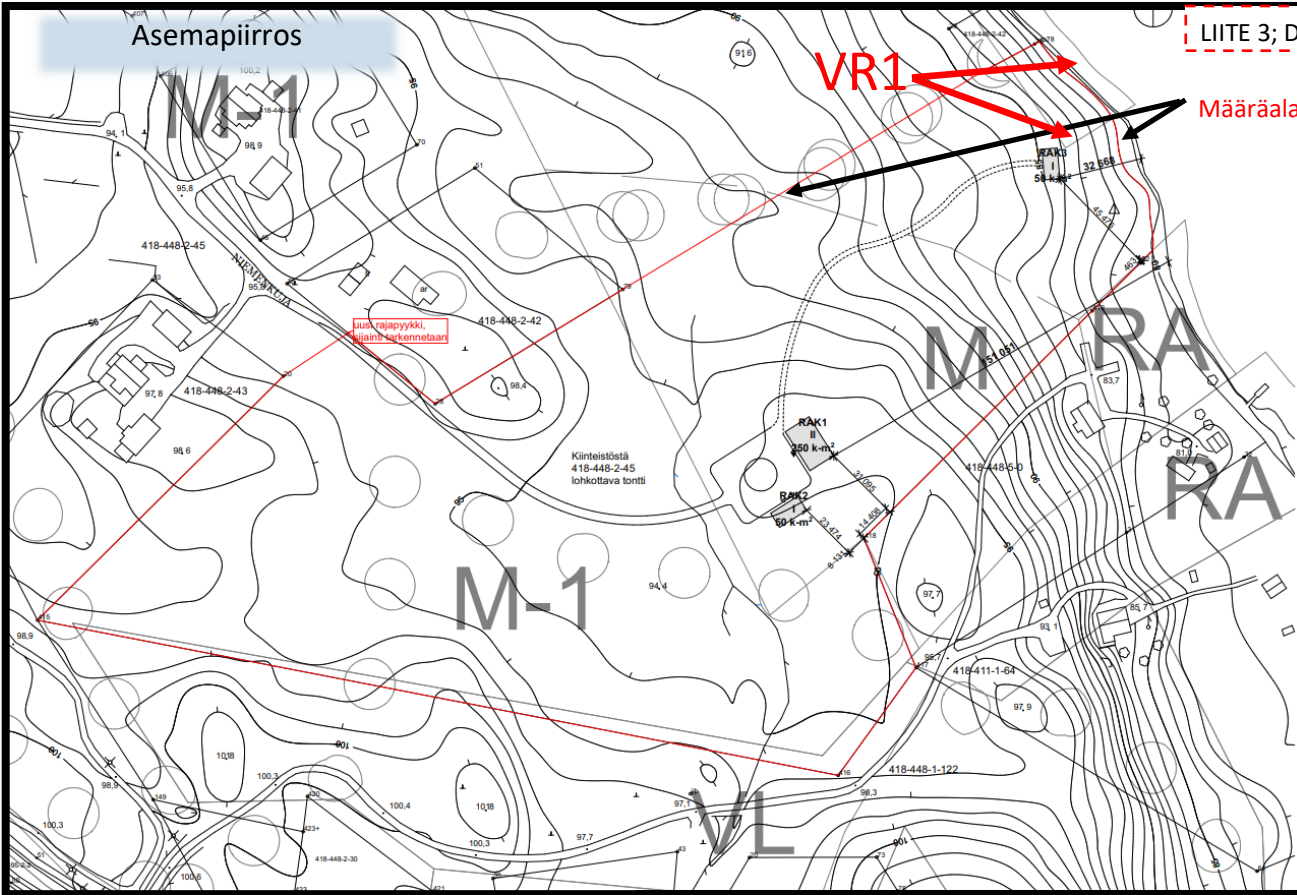
MAA- JA METSÄTALOUSVALTAINEN ALUERakentamismääräys:

Alueelle on sallittua maa- ja metsätalouden harjoittamiseen liittyvä rakentaminen sekä rakennuslain 4 §:n mukainen haja-asutus. Muita kuin maa- ja metsätaloutta palvelevia rakennuksia ei saa sijoittaa 150 metriä lähemmäksi rantaviivasta.

Koordinaattijärjestelmä KKI  
Korkeusjärjestelmä N00

# Asemapiirros

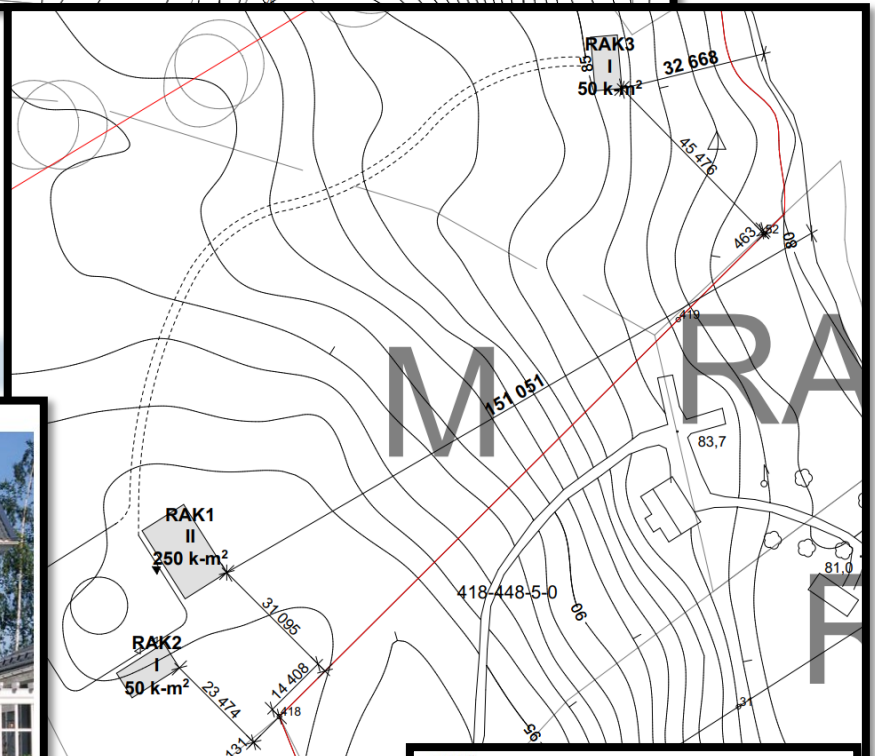
LIITE 3; Diaari 0390/2023



Määräala punaisella

# Julkisivupiirustus

Talo



Autotalli



Sauna



Haetaan 50 kem2 saunaa, mutta julkisivukuva on paljon pienemmästä.