

Pirkanmaan maakuntakaava 2040

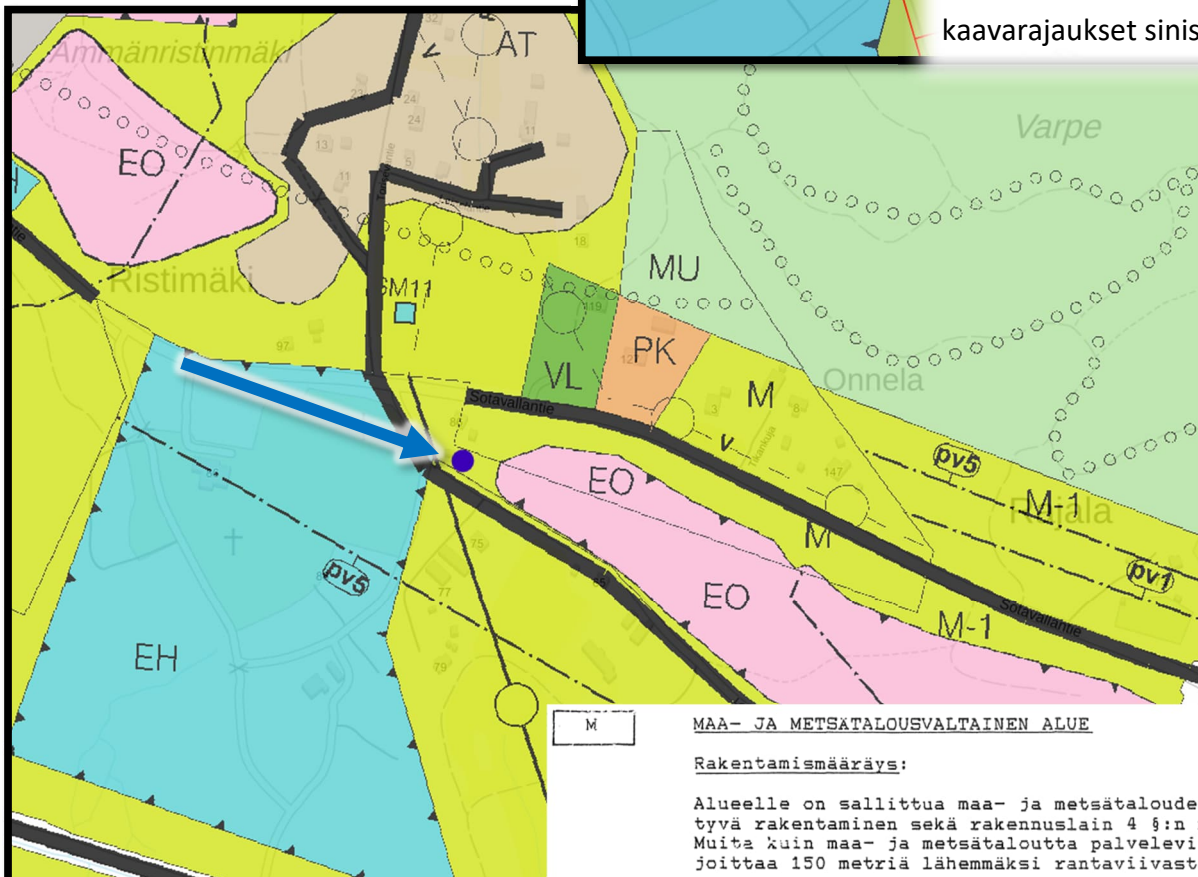
merkintä	Yleismääräykset
merkintä	Maaseutualue
merkintä	Kasvutaajamien kehittämisvyöhyke
merkintä	Kasvutaajamien kehittämisvyöhyke
merkintä	Suunnittelualueen raja
merkintä	Suunnittelualueen raja

Pohjavesialuevyöhyke katkeaa nykyään tässä kohtaa.



Kiinteistöllä kaksi eri osayleiskaavaa, kaavarajaukset sinisellä

Yleiskaavayhdistelmä—epävirallinen



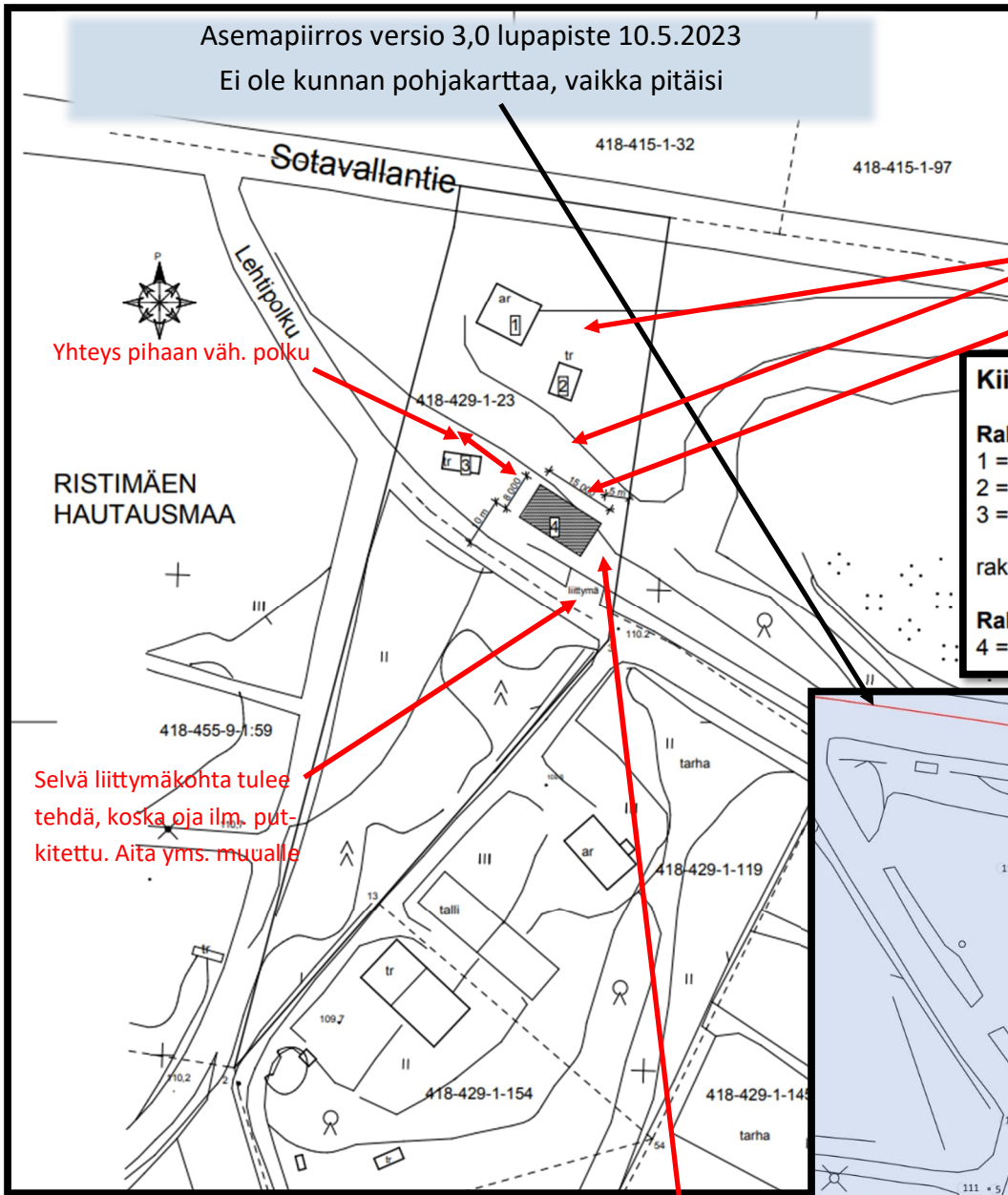
M

MAA- JA METSÄTALOUSVALTAINEN ALUE

Rakentamismääräys:

Alueelle on sallittua maa- ja metsätalouden harjoittamiseen liittyvä rakentaminen sekä rakennuslain 4 §:n mukainen haja-asutus. Muita kuin maa- ja metsätaloutta palvelevia rakennuksia ei saa sijoittaa 150 metriä lähemmäksi rantaviivasta.

Ei ole kunnan pohjakarttaa, vaikka pitäisi



Tässä on rakennukset tai rakennelmat nykyään aita – jyrkkä kohta

Yhteys pihaan väh. polku

RISTIMÄEN HAUTAUSMAA

Selvä liittymäkohta tulee tehdä, koska oja ilm. putkittettu. Aita yms. muualle

Kiinteistö 418-429-1-23

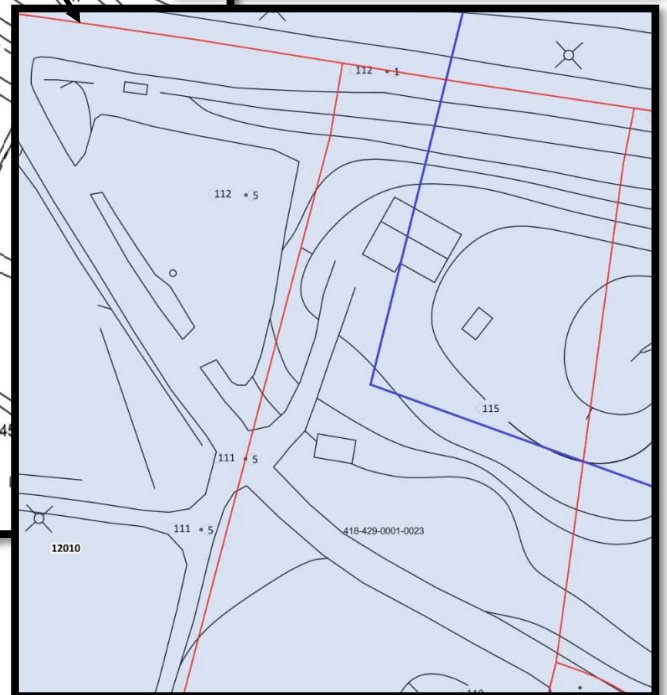
Rakennettu

1 = asuinrak.	n. 80,0 m ²
2 = talousrak.	n. 25,0 m ²
3 = talousrak.	n. 20,0 m ²

rakennettu yhteensä n. 125,0 m²

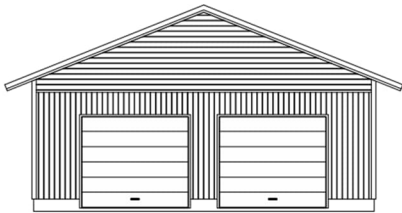
Rakennettava

4 = talousrak	120,0 m ²
---------------	----------------------

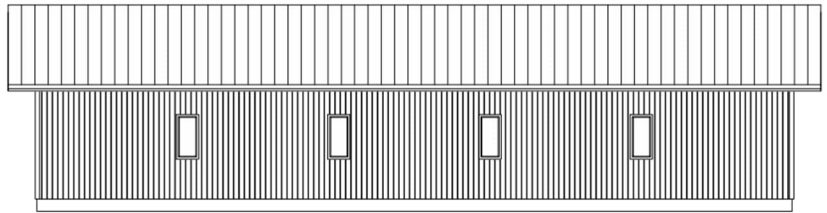


Autotallin ovet ovat tässä. Rakennuksen tähän päähän tarvitaan mahdollisesti lisää tilaa (esim. venetrailerin peruuttaminen).

Julkisivupiirustus

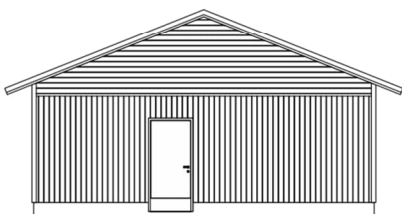


JULKISIVU XXX

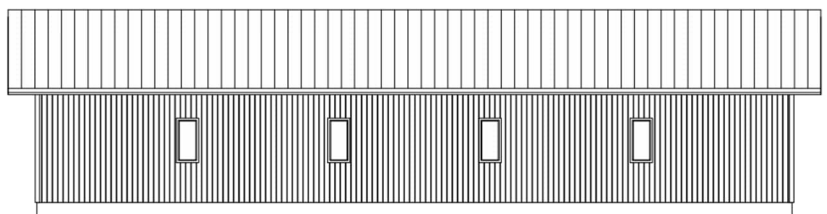


JULKISIVU XXX

- Julkisivumateriaalit
1. Pystypaneelointi
 2. Vaakapaneelointi
 3. Sakkeli maalaus
 4. Pystysaumapelti



JULKISIVU XXX



JULKISIVU XXX

