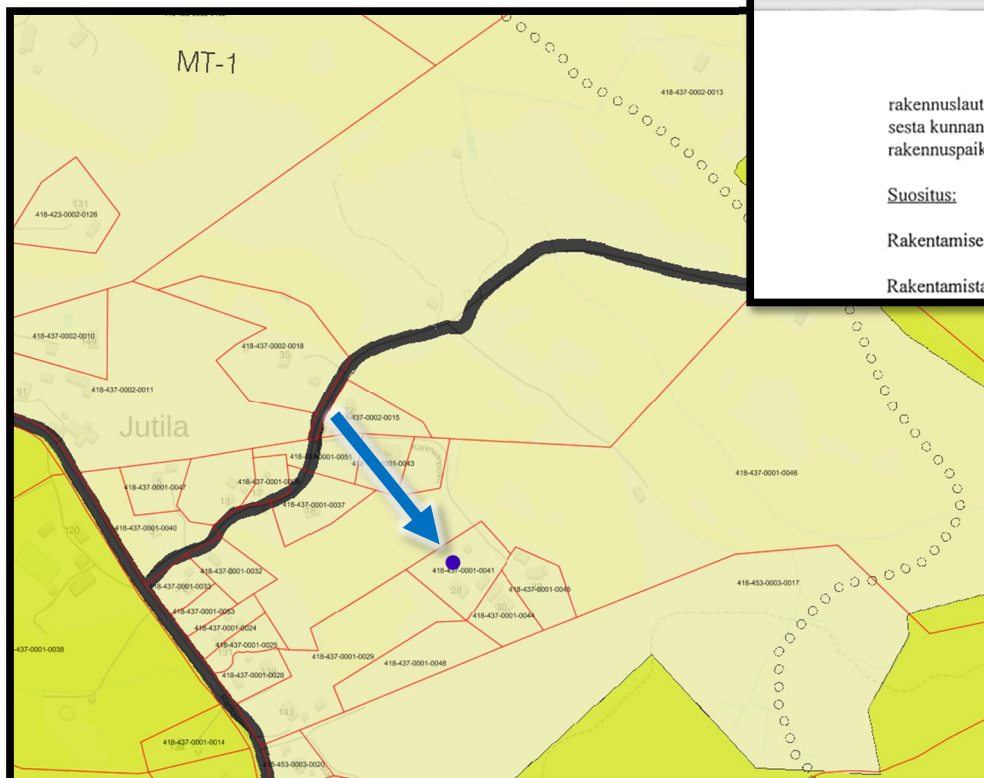


## Pirkanmaan maakuntakaava 2040

merkintä	Yleismääräykset Maaseutualue
merkintä	Kasvutaajamien kehittämisyöhyke
merkintä	Kasvutaajamien kehittämisyöhyke
merkintä	Suunnittelualueen raja
merkintä	Suunnittelualueen raja

## Maakuntakaava 2040

## Yleiskaavayhdistelmä—epävirallinen



## MT-1

## MAA- JA METSÄTALOUSALUE

Merkinnällä on osoitettu alueet, jotka varataan maa- ja metsätalouden harjoittamiseen ja joiden pelto- ja metsäalueet halutaan erityisesti turvata sellaisilta rakentamisen tai muun maankäytön aiheuttamilta pysyvilta muutoksilta, jotka vaikeuttavat maa- ja metsätalouden harjoittamista.

Myös maa- ja metsätalouden erityistarkoituksiin, kuten opetukseen, tutkimukseen tai jalostustoimintaan tarkoitetut maa- ja metsätalousalueet on osoitettu tällä merkinnällä.

Rakentamismääräys:

Alueella on sallittua maa- ja metsätalouden harjoittamiseen liittyvä rakentaminen sekä RakL 4 §:n mukainen haja-asutus. Muita kuin maa- ja metsätaloutta palvelevia rakennuksia ei saa sijoittaa 200 metriä lähemmäksi rantaviivaa.

Asuntotarkoituksiin käytettävän rakennuspaikan on oltava vähintään 20.000 m<sup>2</sup>:n suuruinen. Milloin rakentamisella ei vaikeuteta vastaista maankäyttöä,

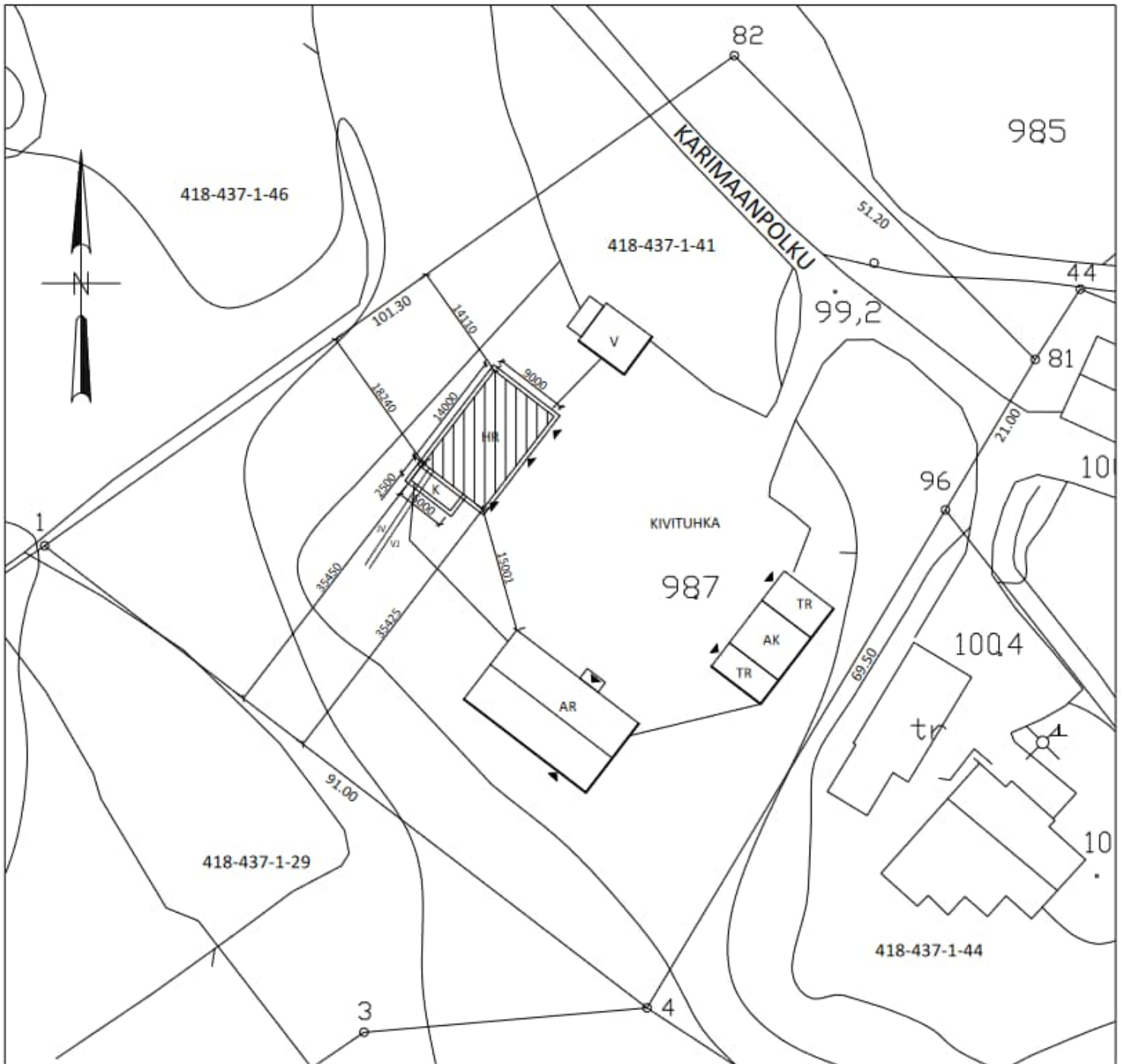
Koordinaattijärjestelmä: ETRS90  
Korkeusjärjestelmä: N50 6

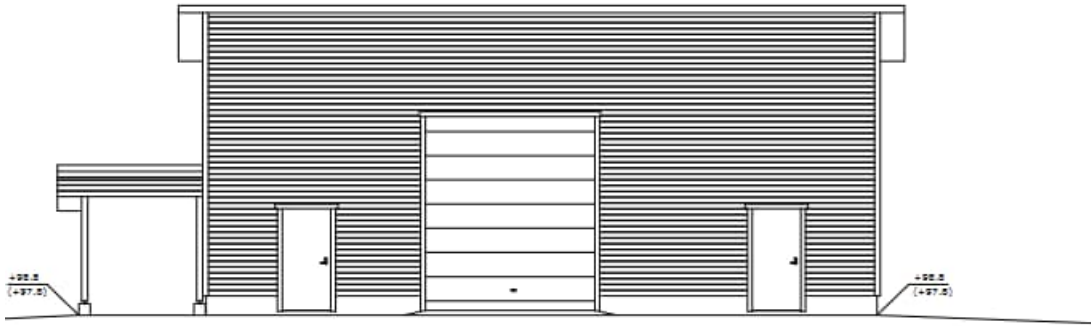
rakennuslautakunta voi erityisestä syystä hankittuaan rakennuslupahakemuksesta kunnanhallituksen lausunnon sallia rakentamisen pienemmällekin rakennuspaikalle.

Suositus:

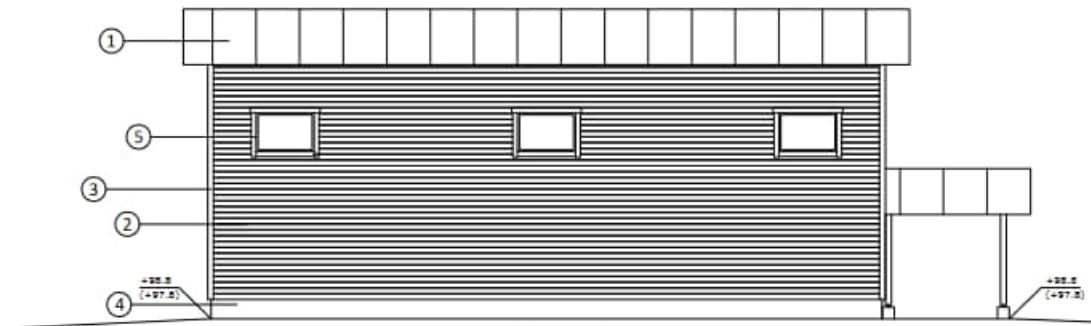
Rakentamisen on sijainniltaan liityttävä oleviin tilakeskuksiin.

Rakentamista ei pidä sijoittaa keskelle aukeita peltoalueita.

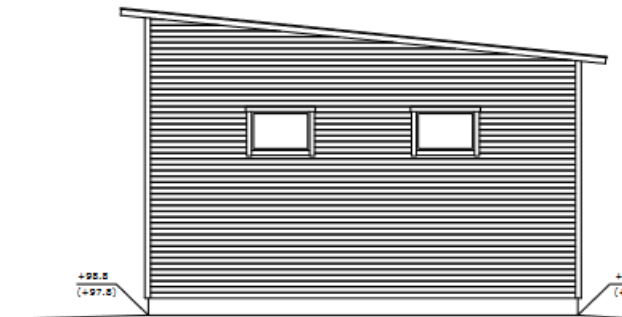




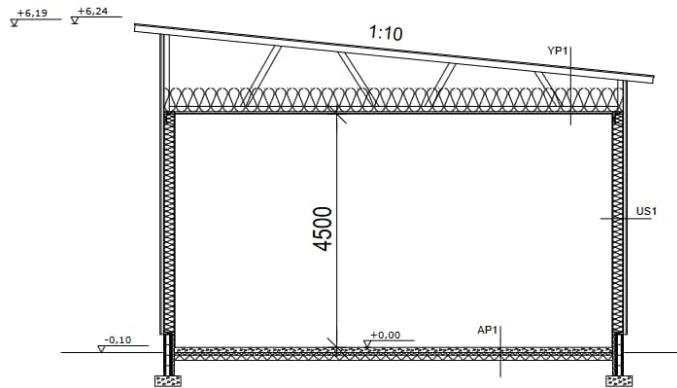
Julkisivu kaakkoon



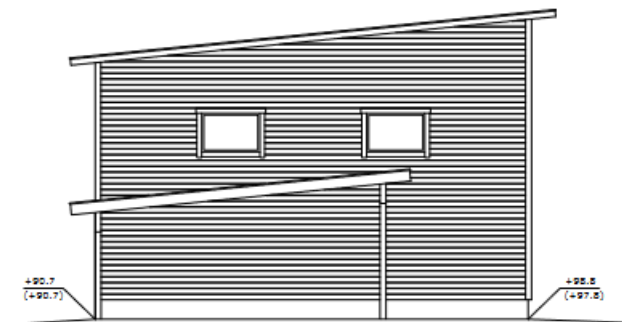
Julkisivu luoteeseen



Julkisivu koilliseen



Pohjapiirros



Julkisivu lounaaseen

