

# LEMPÄÄLÄ

## MARJAMÄEN POHJOISOSAN OSAYLEISKAAVA

Ehdotus 24.3.2023

1:10 000

### KAAVAMERKINNÄT JA -MÄÄRÄYKSET

T-3

Teollisuus- ja varastoalue.  
Alueella muodostuvia hulevesiä on viivytettävä kiinteistökohtaisin menetelmin. Mikäli muodostuvien hulevesien arvioidaan olevan epäpuhtaita on hulevesien hallinnassa kiinnitettävä huomiota laadulliseen käsittelyyn. Hulevesien viivytämiseksi ja imeyttämiseksi tulee varata riittävästi tilaa.

EN

Energiahuollon alue.

EV-1

Suojaviheralue.  
Alueelle saa sijoittaa hulevesien hallintaan liittyviä rakenteita. Alueella ei saa suorittaa maisemaa muuttavaa maanrakennustyötä, puiden kaatamista tai muuta näihin verrattavaa toimenpidettä ilman MRL 128 §:n mukaista lupaa. Puuston suojaavaan vaikutukseen tulee kiinnittää erityistä huomiota. Niiltä osin, missä puusto on harvaa tai sitä ei ole, tulee sitä täydentää paikkaan sopivilla puulajeilla.

yt/kk

Yhdystie/kokoojkatu.

kk

Uusi kokoojkatu.

●●●●●●

Kevyen liikenteen reitti.

◀●●●●●▶

Kevyen liikenteen yhteystarve.

—

Alueen raja.

- - - - -

10 m osayleiskaava-alueen rajan ulkopuolella oleva viiva.

—(k)—

Kaasujohto.

—(Z)—

Sähkölinja.

—(luo-1)—

Luonnon monimuotoisuuden kannalta erityisen tärkeä alue.  
Vesilain 2. luvun 11. §:n pienvesikohde, jonka luonnontilan vaarantaminen on kielletty. Lupaviranomainen voi yksittäistapauksessa hakemuksesta myöntää poikkeuksen 1 momentin kiellosta, jos momentissa mainittujen vesiluontotyyppien suojelutavoitteet eivät huomattavasti vaarannu.

—(luo-1)—

Luonnon monimuotoisuuden kannalta erityisen tärkeä kohde.  
Vesilain 2. luvun 11. §:n pienvesikohde, jonka luonnontilan vaarantaminen on kielletty. Lupaviranomainen voi yksittäistapauksessa hakemuksesta myöntää poikkeuksen 1 momentin kiellosta, jos momentissa mainittujen vesiluontotyyppien suojelutavoitteet eivät huomattavasti vaarannu.

—(luo-2)—

Luonnon monimuotoisuuden kannalta erityisen tärkeä alue.  
Etelä-Suomessa erittäin uhanalainen luontotyyppi, ruohokorpi. Hoito- ja käyttötoimenpiteet tulee tehdä elinympäristön ominaispiirteet säilyttävällä tavalla.

#### YLEISMÄÄRÄYKSET

Asemakaavoituksen yhteydessä tulee laatia tarkempi hulevesien hallintasuunnitelma. Hulevesisuunnittelussa tulee ottaa huomioon sekä laadulliset että määrälliset hallinnan tavoitteet ja turvata riittävät aluevaraukset hulevesien luonnonmukaiseen hallintaan sekä tulvareiteille.

Tämän yleiskaavan on Lempäälän kunnanvaltuusto hyväksynyt \_\_\_\_.202\_ § \_\_.

Todistaa Lempäälässä \_\_\_\_.202\_, virallisesti

Riina Kivistö, hallintojohtaja  
Tämä yleiskaavan muutos on tullut voimaan \_\_\_\_.202\_.

12023 Marjamäen pohjoisosan osayleiskaava Ehdotus 1:10000

LEMPÄÄLÄN KUNTA  
Yhdyskunnan palvelualue

Koordinaattijärjestelmä: ETRS-GK24 ja N2000

Kaavanumero: 12023 Diaarinumero: 667/2021

Suunnittelija: Timo Rysä/Sweco

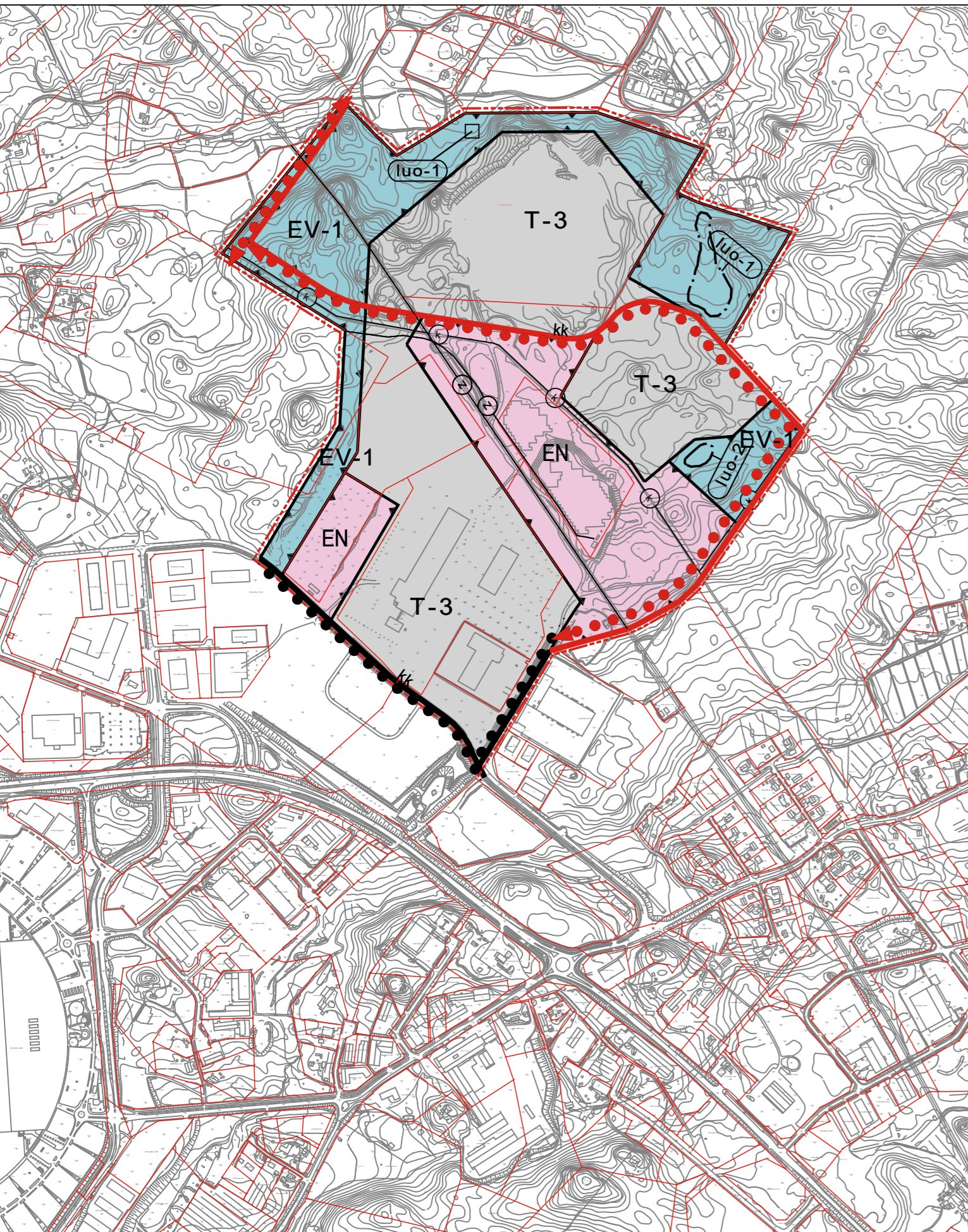
Piirtäjä: Maria Kirveslahti/Sweco

Päivämäärä: 24.3.2023 Teija Mäkelä  
kaavoituspäällikkö

yhdltk 13.12.2022 §182 yhdltk 8.3.2022 § 26

Nähtävillä MRL 65 §  
21.12.2022-29.1.2023

yhdltk khall



MITTAKAAVA 1: 10 000

0 500 1000

P