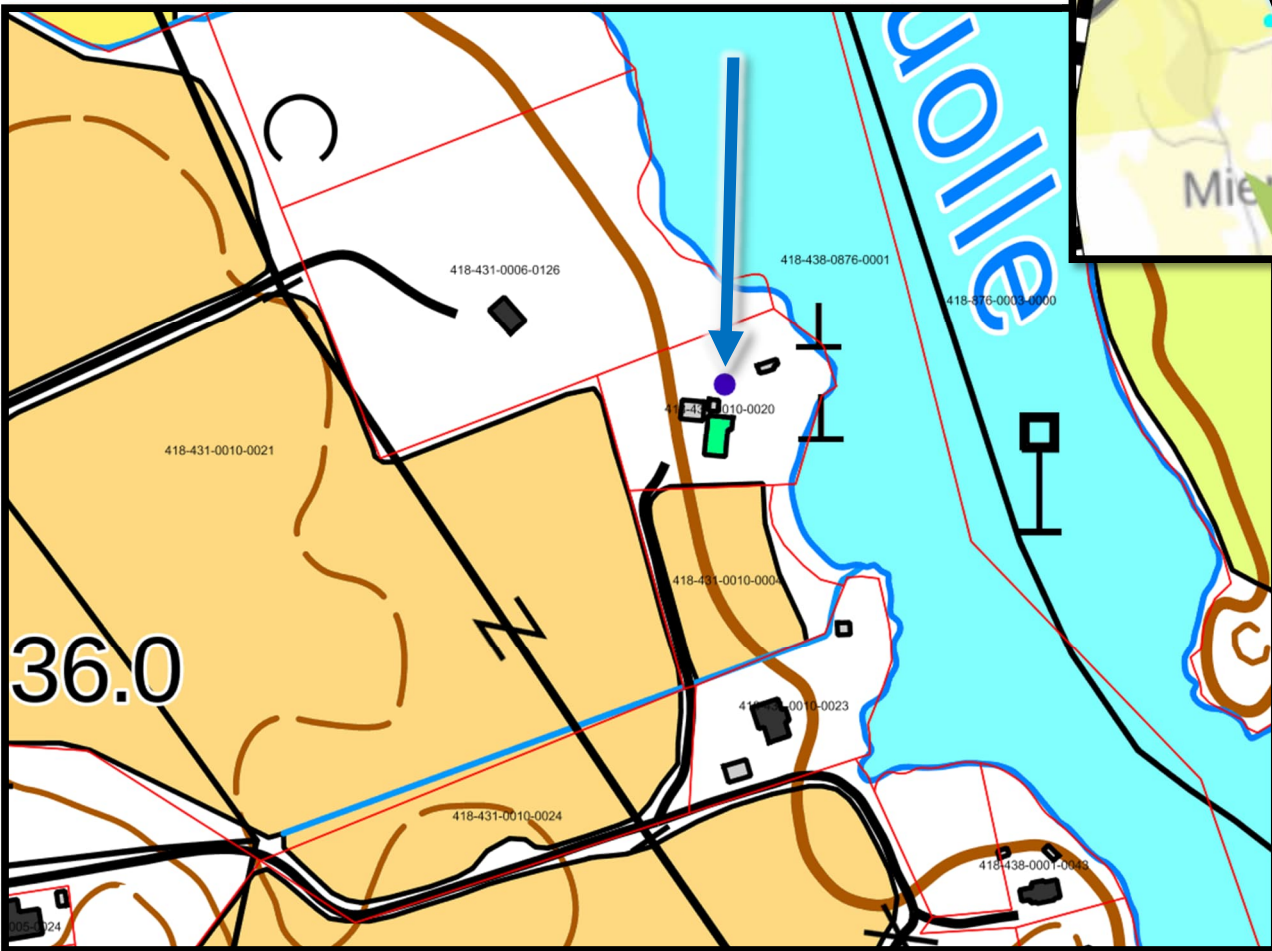
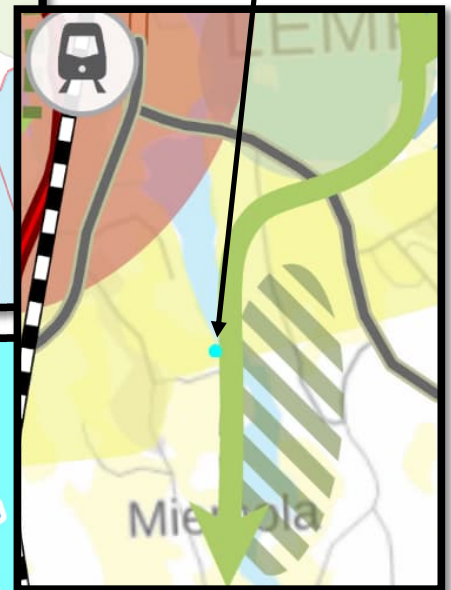
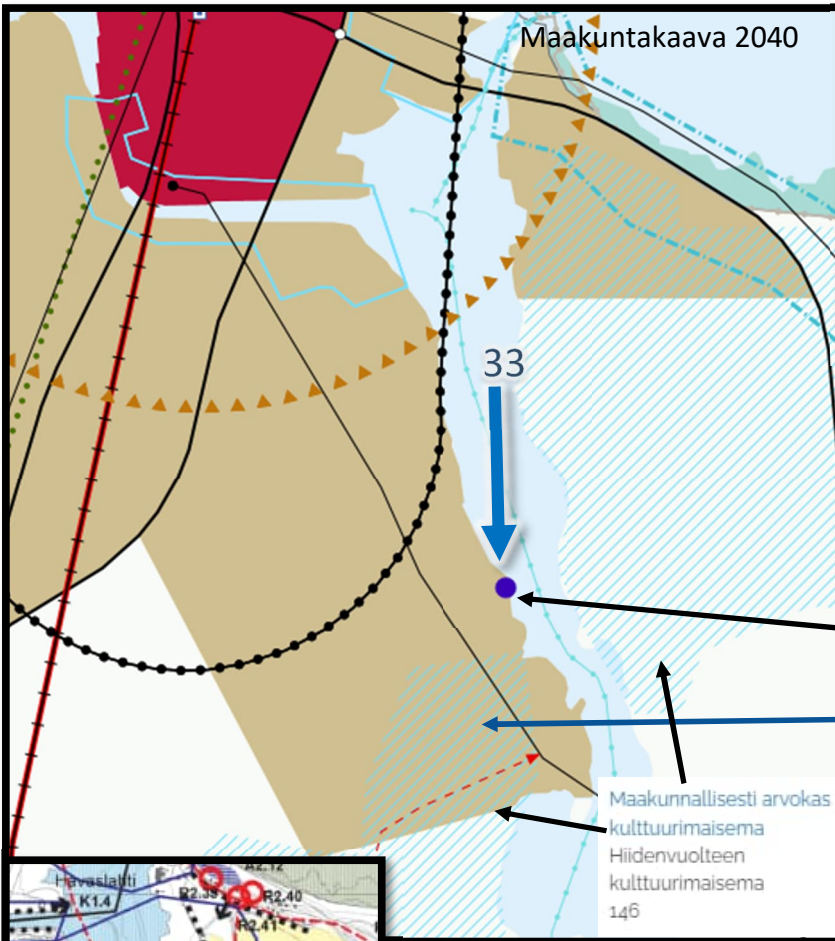


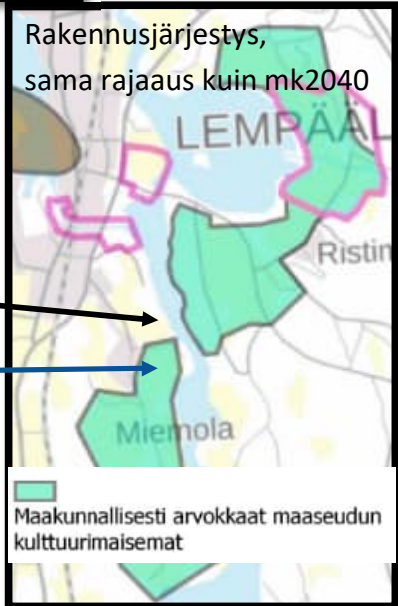
Strateginen yleiskaava
2040 kartta 1





merkintä	Yleismääräykset
merkintä	Taajamatoimintojen alue
merkintä	Kasvutaajamien kehittämisvyöhyke
merkintä	Kasvutaajamien kehittämisvyöhyke
merkintä	Suunnittelualueen raja
merkintä	Suunnittelualueen raja

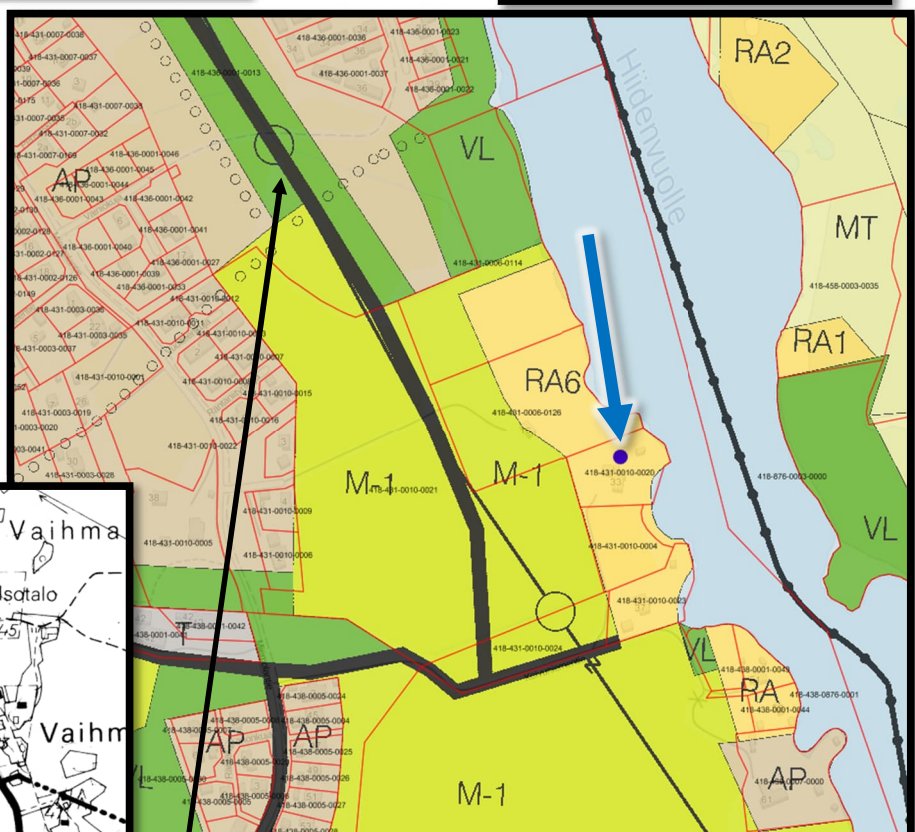
Kulttuurimaisema-
aluetta on selostettu
tarkemmin kohdassa
muuta huomioita.



Strategisessa yleis-
kaavassa (kartta 2)
on käytetty myös
samaa aluerajausta
(kulttuuriympäristö)

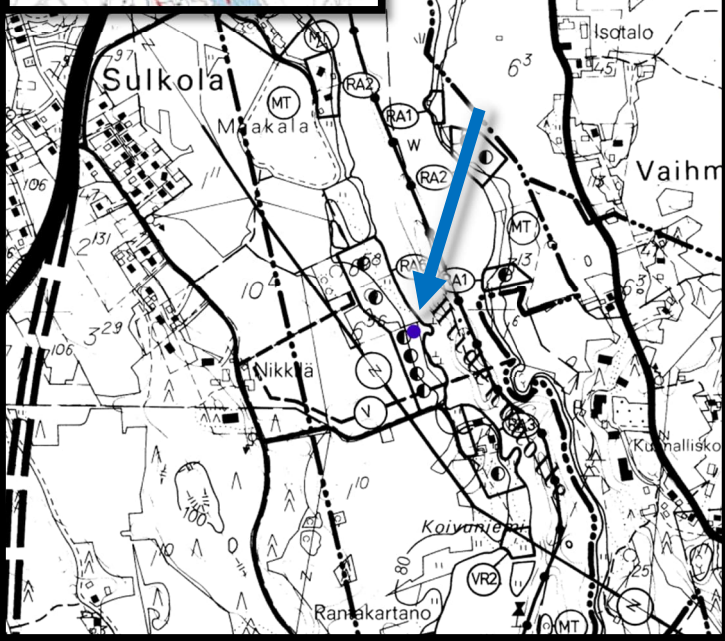


Kulttuuriympäristöohjelma 2006

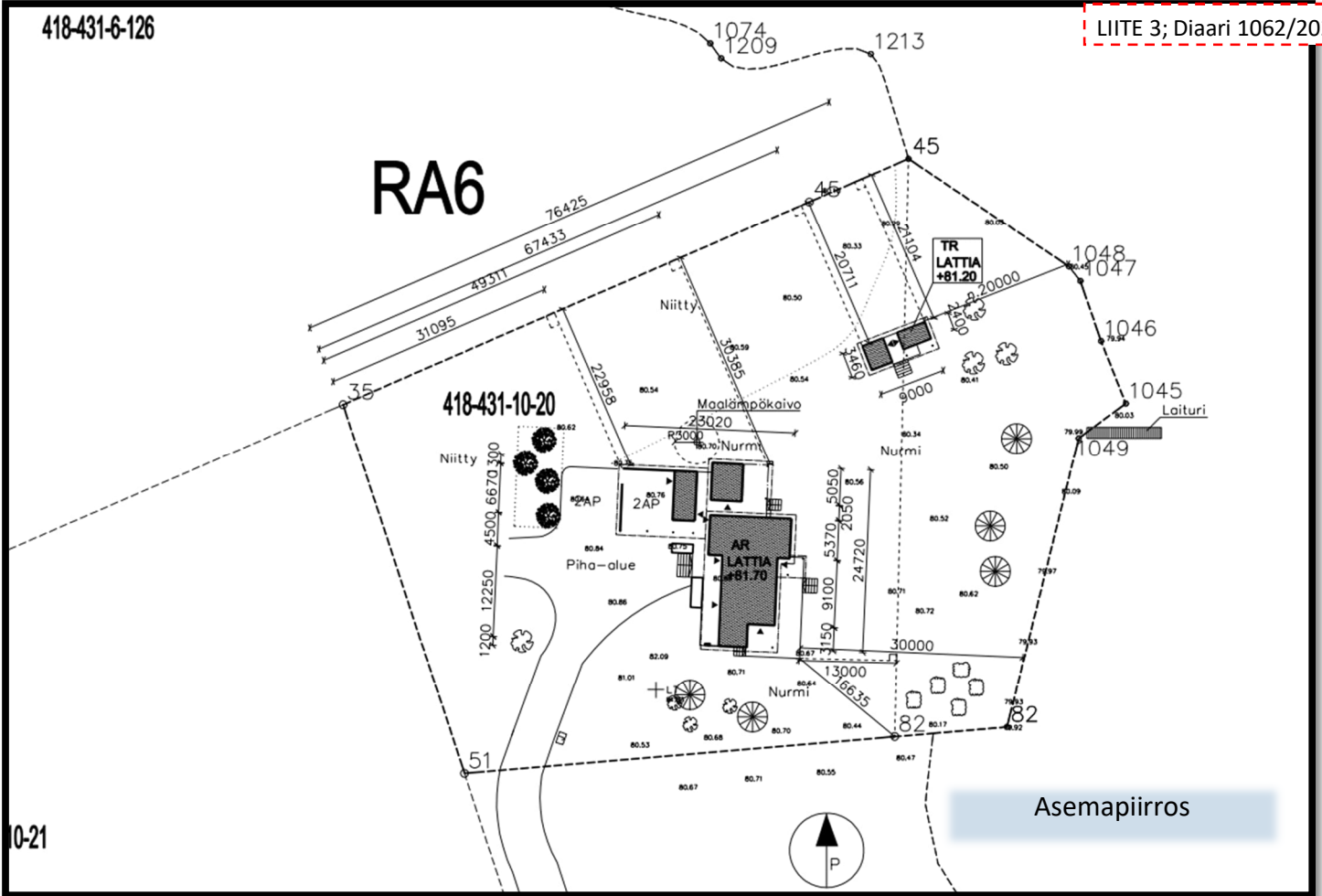


Yleiskaavayhdistelmä—epävirallinen

Valmistelija: Kokoojatie on kaavoitettu niin pehmeään
ja alavaan paikkaan, että sitä ei tultane rakentamaan
ainakaan tuohon kohtaan.

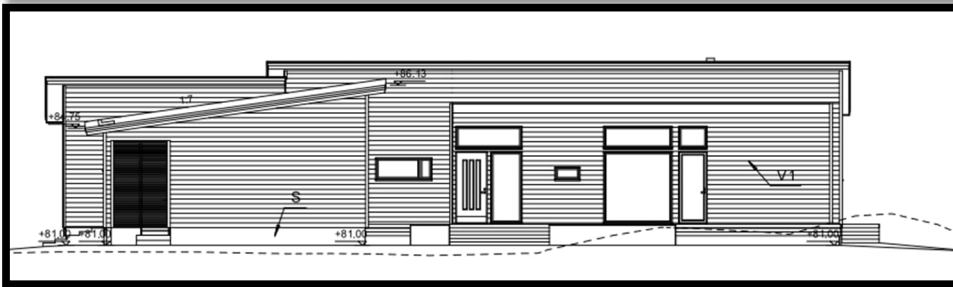


RA6

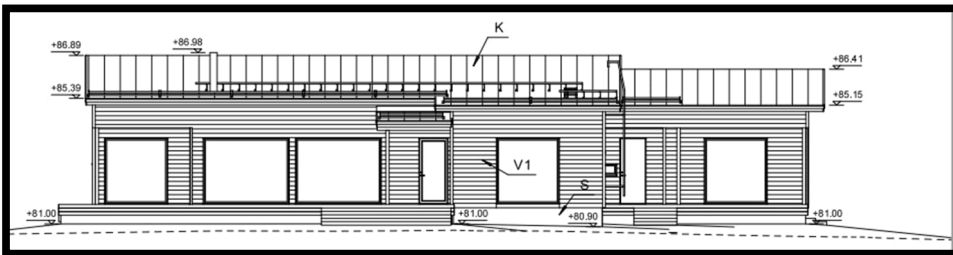


Asemapiirros

0-21



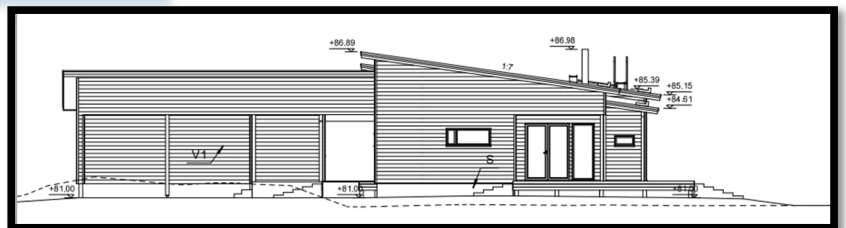
JULKISIVU LÄNSI



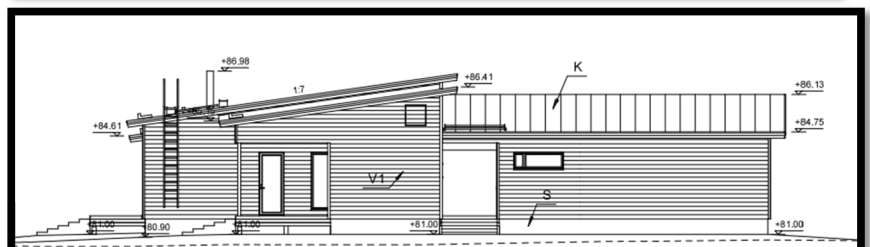
JULKISIVU ITÄ

Julkisivupiirustukset, olemassa oleva loma-asunto

PÄÄTY ETELÄ



PÄÄTY POHJOINEN



LIITE:

Vapaa-ajan asunnon käyttötarkoituksen muutos
Koivuniementie 33, 37500 Lempäälä

Hakijan perustelut:

Lomarakennus on otettu käyttöön 2022. Kiinteistö sijoittuu Hiidenvuolteen rantamaisemaan puustoalueen reunaan, hyvien kulkuyhteyksien päähän sekä kuntakeskuksen palveluiden tuntumaan. Etäisyys Lempoisten alakouluun on 2 km, Kanavan yläkouluun 2,3 km, Lempäälän lukioon 2,7 km, päiväkoti Saturantaan 3 km ja Lempäälän terveyskeskukseen 3 km. Lähes koko koulumatkan (ala- ja yläkoulu) voi tehdä turvallisesti valaistua pyörätietä käyttäen.

Koivuniementiellä on omakotiasutusta ja tien ylläpidosta vastaa Lempäälän kunta sekä Miemola/Kautus-tiekunta. Lähin omakotitalo on n. 100 m etäisyydellä. Koivuniementieltä kiinteistölle johtavan ajotien (n. 100 m) talviaurauksesta vastaa sama urakoitsija kuin Koivuniementiestä. Ajotien kunnossapidosta vastaa kiinteistön omistaja.

Rakennus on liitetty kunnalliseen vesi- ja viemäriverkostoon. Lomarakennuksen lämmitysmuoto on maalämpö ja rakennus täyttää energiatehokkuudeltaan (energiatasauslaskelma 30.8.2022) sekä muilta osin omakotitalolle asetetut vaatimukset. Jätehuoltosopimus on tehty Pirkanmaan Jätehuollon kanssa.

Kiinteistön rakennukset ovat jo rakennetut (pl. rantasauna), joten lomarakennuksen käyttötarkoituksen muutos ei aiheuta maisemallisia muutoksia.

Lempäälä 1.10.2022

SIJAINTI YKR –Taajamassa

