
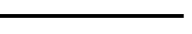
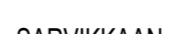




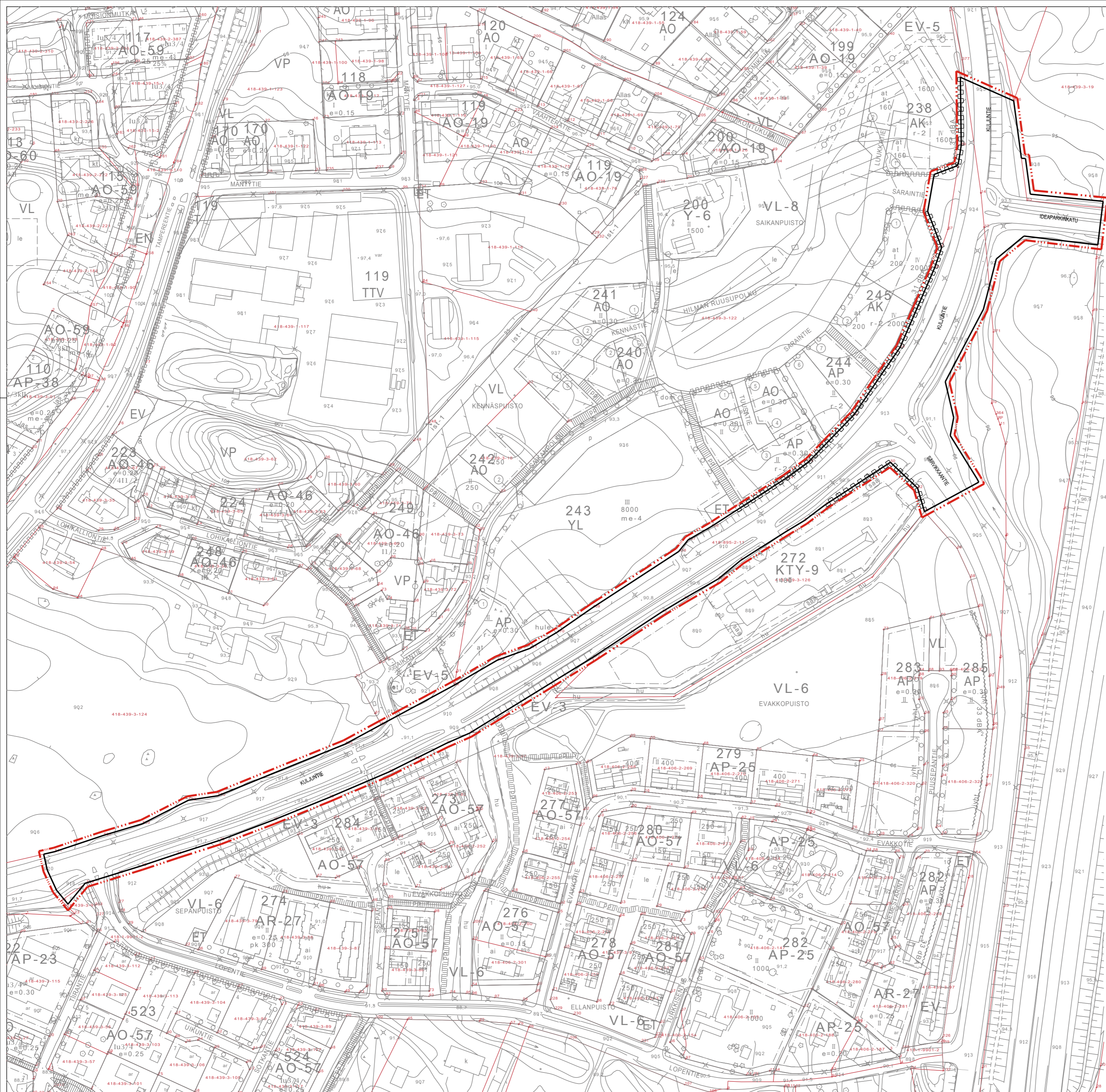
2012 KULJUNTIEN ASEMAKAAVAN MUUTOS

17.1.2023

1:2000

ASEMAKAAVAMERKINNÄT JA -MÄÄRÄYKSET

-  3 m kaava-alueen rajan ulkopuolella oleva viiva.
-  Korttelin, korttelinosan ja alueen raja.
-  SARVIKKAAN Kadun, tien, katuaukion, torin, puiston tai muun yleisen alueen nimi.
-  Katu.
-  Katualueen rajan osa, jonka kohdalta ei saa järjestää ajoneuvoliittymää.



Tämän asemakaavan on Lempäälän yhdyskuntalautakunta hyväksynyt XX.XX.2023 § XX.
Todistaa Lempäälässä __. __. 2023, virallisesti

Riina Kivistö, hallintojohtaja
Tämä asemakaavan muutos on tullut voimaan XX.XX.2023.

2112 KULJUNTIEN ASEMAKAAVAN MUUTOS		1:2000
LEMPÄÄLÄN KUNTA Yhdyskunnan palvelualue		
Päivämäärä: 17.1.2023		Teija Mäkelä kaavoituspäällikkö
yhdltk 16.11.2022 § 161		MRL 65 § 23.11.2022 - 26.12.2022
yhdltk 17.1.2023 §		

Pohjakartta täyttää maankäyttö- ja rakennuslain 54 a §:n vaatimukset.
Koordinaattijärjestelmä on ETRS-GK24 ja korkeusjärjestelmä N2000.

Lempäälässä 6.9.2022

0 m 50 m 100 m

