

LEMPÄÄLÄN KUNTA

Osallistumis- ja arviointisuunnitelma (oas)

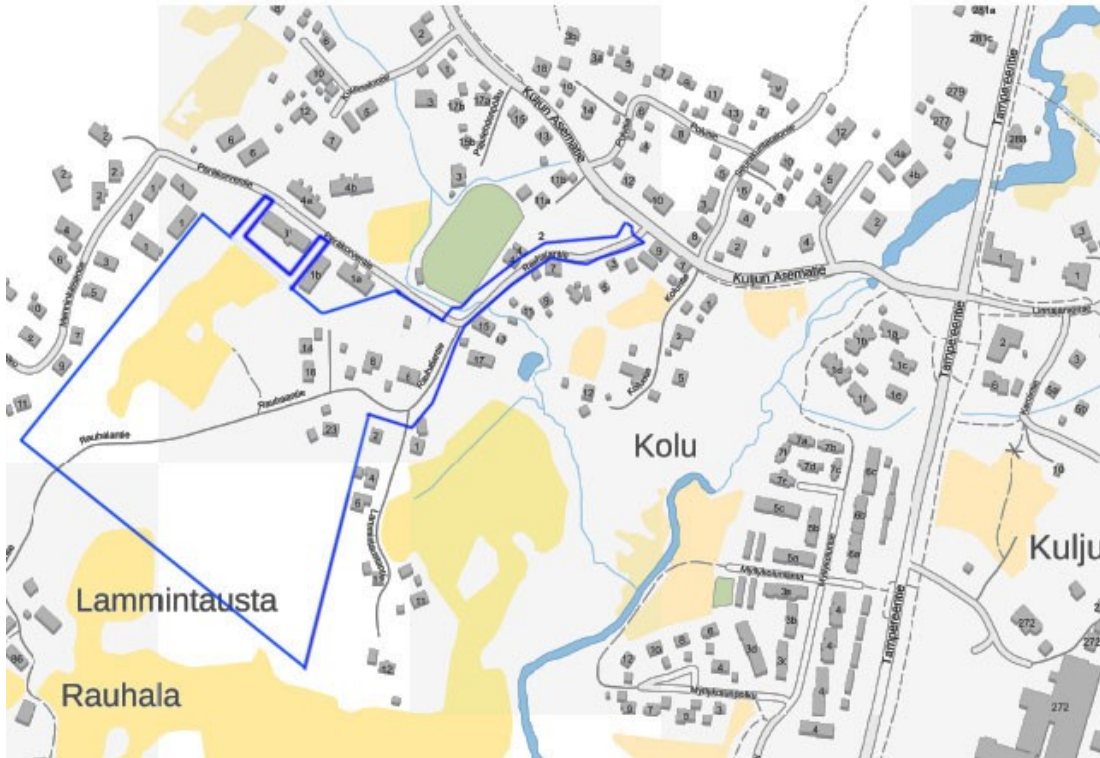
10052 Punaportin asemakaava ja asemakaavan muutos

9.11.2022

Osallistumis- ja arviointisuunnitelma on lakisääteinen (MRL 63 §) kaavan laatimiseen liittyvä asiakirja, jossa esitetään suunnitelma kaavan laatimisessa noudatettavista osallistumis- ja vuorovaikutusmenelmistä.

1 SUUNNITTELUALUE

Suunnittelualue sijaitsee Kuljussa Rauhalantien varrella. Se on kooltaan noin 10 ha.



KARTTA 1. Suunnittelualueen sijainti ja likimääräinen rajaus.

Kaava-alue: Kulju

Kaavoitus päätös: Kunnanhallitus on päättänyt kaavahankkeen lisäämisestä kaavoitusohjelmaan 6.9.2021.

LEMPÄÄLÄN KUNTA

Postiosoite: PL 36, 37501 Lempäälä | Käyntiosoite: Tampereentie 6

1

Puhelinvaihte: 03 565 51 000 | Sähköposti: kunta@lempaala.fi | www.lempaala.fi

2 KAAVAHANKKEEN TAVOITE

Pääasiallisena tavoitteena on osoittaa suunnittelualueelle pientalorakentamista ja varata tilaa Rauhalantien parantamiseen.

3 LÄHTÖKOHDAT

3.1 KAAVOITUSTILANNE

MAAKUNTAKAAVA

Pirkanmaan maakuntavaltuusto hyväksyi kokouksessa 27.3.2017 maakuntakaavaehdotuksen 2040. Maakuntahallitus määräsi kokouksessaan 29.5.2017 maakuntakaavan 2040 tulemaan voimaan maankäyttö- ja rakennuslain 201 § mukaisesti ennen kuin se on saanut lainvoiman. Voimaantulo-kuulutus julkaistiin 8.6.2017.

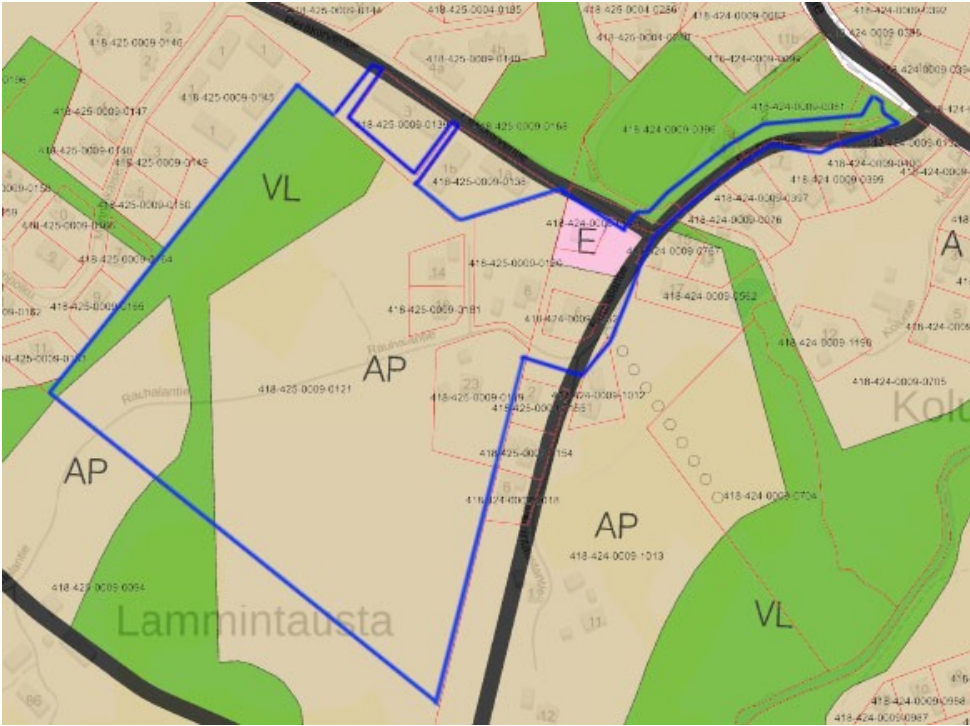
Maakuntakaavan mukaan suunnittelualue on taajamatoimintojen aluetta (ruskea väri). Kuljun asemanseutu on osoitettu tiivistettäväksi asemanseudeksi (ruskeat kolmiot). Musta viiva, jossa on k, on kaasujohto, ja j-merkinnällä osoitettu viiva on yhdysvesijohto. Moisionjoen kohdalle on merkitty viheryhteistarve (vihreä katkoviiva). Vihreä alue on virkistysaluetta.



Kartta 2. Ote maakuntakaavasta. Suunnittelualueen likimääräinen sijainti on merkitty kartalle sinisellä ympyrällä.

YLEISKAAVA

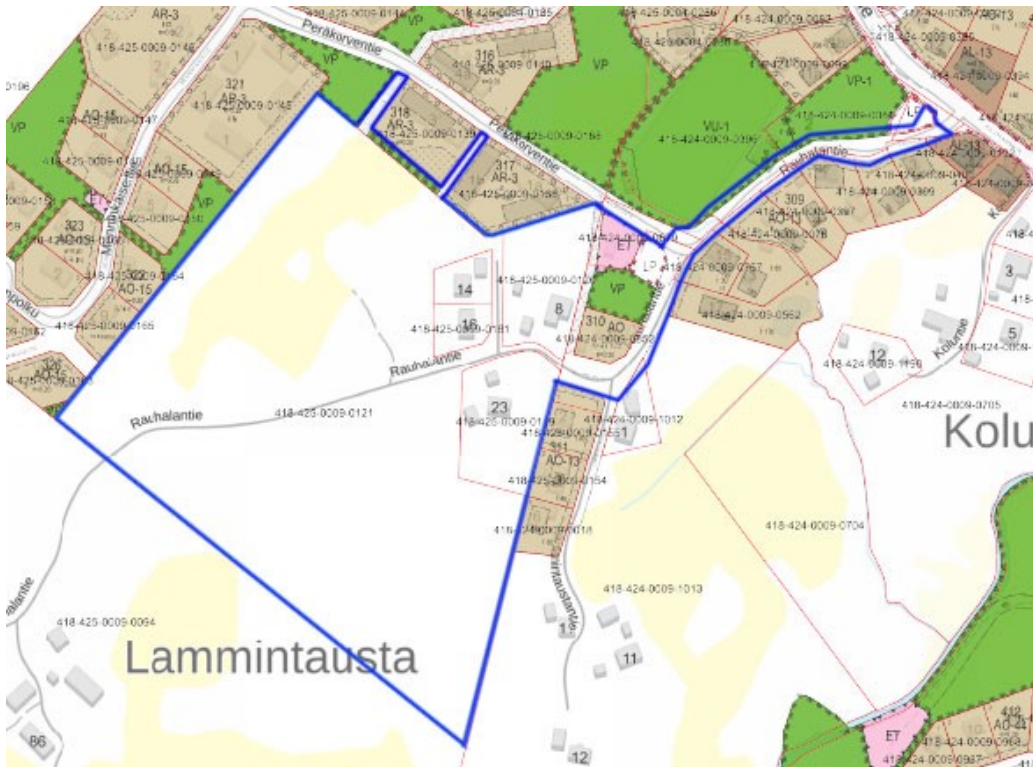
Suunnittelualueella on voimassa Kuljun-Marjamäen-Moision-Keskustan osayleiskaava, jonka Pirkanmaan ympäristökeskus on vahvistanut 17.12.2001. Osayleiskaavan mukaan suunnittelualueella on pientalovaltaista asuntoaluetta (AP, ruskea) ja lähivirkistysaluetta (VL vihreä). Rauhalantien alkupää ja Lammintaustantie sekä Peräkorventie ovat kokoojakuja.



Kartta 3. Ote Kuljun-Marjamäen-Moision-Keskustan osayleiskaavasta.

ASEMAKAAVA

Suunnittelualue on koillisosaa lukuunottamatta asemakaavoittamaton.

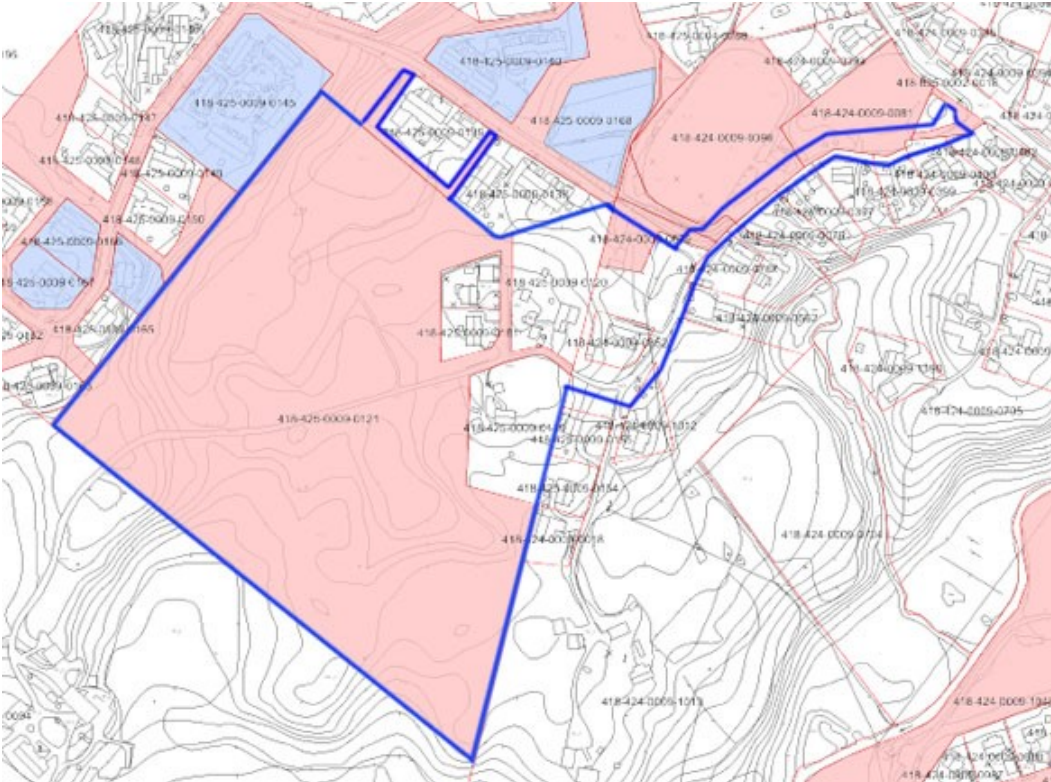


Kartta 4. Ote asemakaavayhdistelmästä.

MUUT SUUNNITELMAT JA SELVITYKSET

- Suunnittelualueella tehdään hulevesiselvitys keväällä 2022.
- Luontoselvitys on tehty kesällä 2021.
- Liito-oravaselvitys tehdään keväällä 2022.

MAANOMISTUS



Kartta 5. Lempäälän kunta omistaa karttaan punaisella ja sinisellä merkityt alueet.

SOPIMUKSET

Kaavahankkeeseen saattaa liittyä maankäyttösopimuksia.

4 OSALLISET

Osallisia ovat kaikki, joiden asumiseen, työntekoon tai muihin oloihin kaava saattaa huomattavasti vaikuttaa (MRL 62 §) sekä ne yhteisöt ja viranomaiset, joiden toimialaan kaavoitus liittyy.

- | | |
|---|--|
| <ul style="list-style-type: none"> • Pirkanmaan ELY-keskus • Pirkanmaan maakuntamuseo • Pirkanmaan pelastuslaitos • viranomaislautakunta • alueen maanomistajat ja –haltijat • rajanaapurit • lähiseudun asukkaat ja yrittäjät | <ul style="list-style-type: none"> • Lempäälän Vesi Oy • Lempäälän Lämpö Oy • Elenia Oy • Elisa Oyj • Telia Finland Oyj • DNA • alueella toimivat yhdistykset |
|---|--|

Osallisten listaa päivitetään tarvittaessa.

5 TIEDOTTAMINEN JA OSALLISTUMISEN JÄRJESTÄMINEN

TIEDOTTAMIS- JA OSALLISTUMISMENETTELYT

Osallistumis- ja arviointisuunnitelmaa pidetään nähtävillä 30 päivää, kaavaluonnosta 14 - 30 päivää ja kaavaehdotusta 30 päivää. Asiakirjoihin voi tutustua:

- kunnan internet-sivuilla, www.lempaala.fi/10052
- Lempäälä-talon Palvelukäytävällä (Manttaalitie 15)

Asemakaavan vireilletulosta ja osallistumis- ja arviointisuunnitelman sekä kaavaluonnoksen sekä myöhemmin kaavaehdotuksen nähtävillä olosta ilmoitetaan

- Lempäälän-Vesilahden Sanomissa
- Lempäälän kunnan virallisten kuulutusten ilmoitustaululla
- kunnan internet-kotisivuilla, www.lempaala.fi

Alueen rajanaapureille ja maanomistajille tiedotetaan kaava-asiakirjojen nähtävilläoloista kirjeitse.

Kaavoituksen aloittamisesta tiedotetaan Pirkanmaan ELY-keskukselle ja Pirkanmaan maakuntamu-seolle. Osallisilta viranomaisilta pyydetään alustava lausunto luonnosvaiheessa ja lausunto ehdo-tusvaiheessa. Tarvittaessa järjestetään viranomaisten työneuvottelu. Kaavan hyväksymisestä ilmoi-tetaan Pirkanmaan ELY-keskukselle.

PALAUTTEEN ANTAMINEN

Osalliset voivat esittää huomautuksia osallistumis- ja arviointisuunnitelman riittävydestä nähtävillä-oloaikana. Kaavaluonnoksesta voi esittää mielipiteen ja kaavaehdotuksesta muistutuksen kaavan nähtävilläoloaikana. Palautteet tulee lähettää:

- sähköpostilla yhdyskunta@lempaala.fi,
- postittamalla osoitteeseen:
Lempäälän kunta
Yhdyskunnan palvelualue
PL 36, 37501 Lempäälä,
- tai toimittamalla kunnan Palvelukäytävälle Lempäälä-taloon (Manttaalitie 15)

Kaavaluonnoksesta voi esittää myös suullisen mielipiteen kaavan laatijalle.

6 VAIKUTUSTEN ARVIOINTI

Osallistumis- ja arviointisuunnitelmaa laadittaessa on tunnistettu kaavaan olennaisesti liittyvät vai-kutukset. Kaavaselostuksessa arvioidaan vaikutukset:

1. Luonnonoloihin
2. Yhdyskuntarakenteeseen
3. Palveluihin
4. Tekniseen huoltoon
5. Liikenteeseen
6. Taajamakuvaan ja maisemaan
7. Kulttuuriperintöön ja rakennettuun ympäristöön
8. Ihmisten elinoloihin ja elinympäristöön
9. Yhteisöjen ja yksityisten talouteen
10. Ilmastoon

Kaavan laatija arvioi vaikutukset olemassa olevan lähtötietomateriaalin pohjalta. Osalliset voivat esittää oman näkemyksensä vaikutuksista osallistumismenettelyjen kautta. Arvioinnin tulokset kootaan kaavaselostukseen.

7 ALUSTAVA AIKATAULU JA PÄÄTÖKSENTEKO

Kaavan vaihe	Tavoiteaikataulu
Kaavaluonnos nähtävillä	Kevät 2022
Kaavaehdotus nähtävillä	Talvi 2022-2023
Kaavan hyväksymiskäsittely	Kevät 2023
Kaava lainvoimainen	Kesä 2023

Asemakaavaluonnos ja –ehdotus asetetaan tarvittaessa uudelleen nähtäville. Asemakaavan hyväksyy kunnanhallitus.

8 YHTEYSTIEDOT

Kaavoitusarkkitehti Soili Lampinen

Puh. 050 3839 656

Sähköposti soili.lampinen@lempaala.fi

Lempäälän kunta

PL 36, 37501 LEMPÄÄLÄ

www.lempaala.fi

Lisätietoja: <https://www.lempaala.fi/palvelut/asuminen-rakentaminen-ja-ymparisto/kaavoitus/>