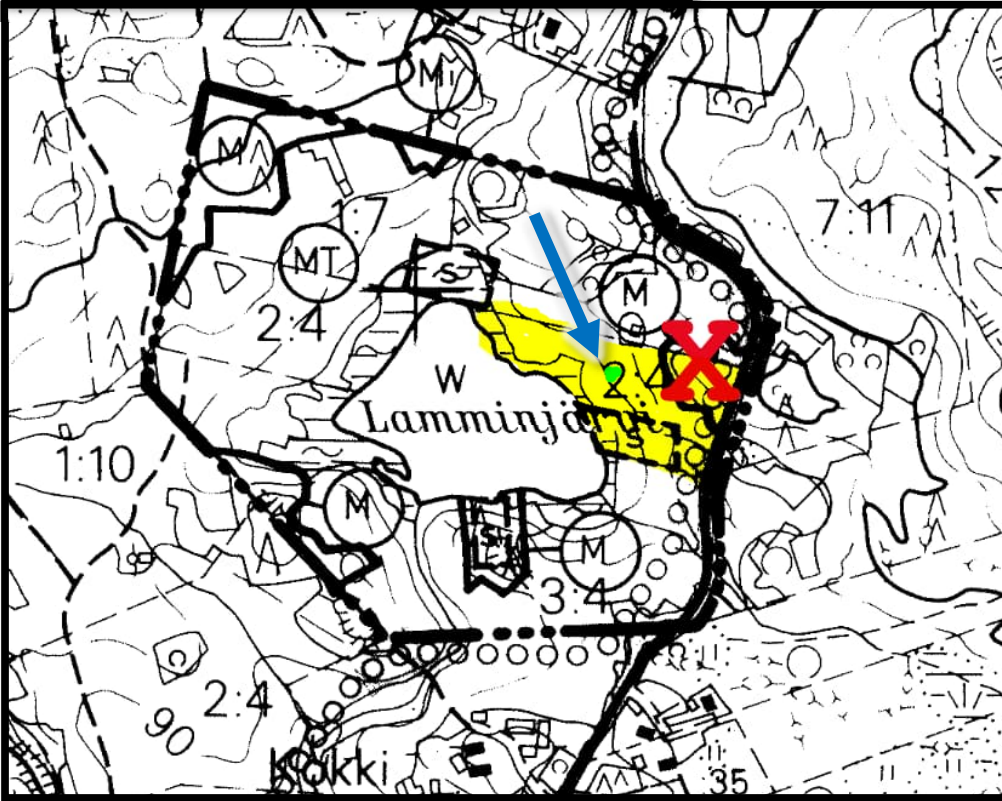
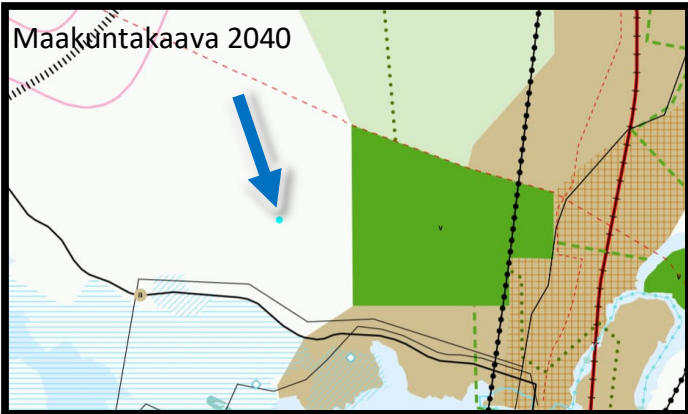


Haettu rakennuspaikka—valkoiset nuolet

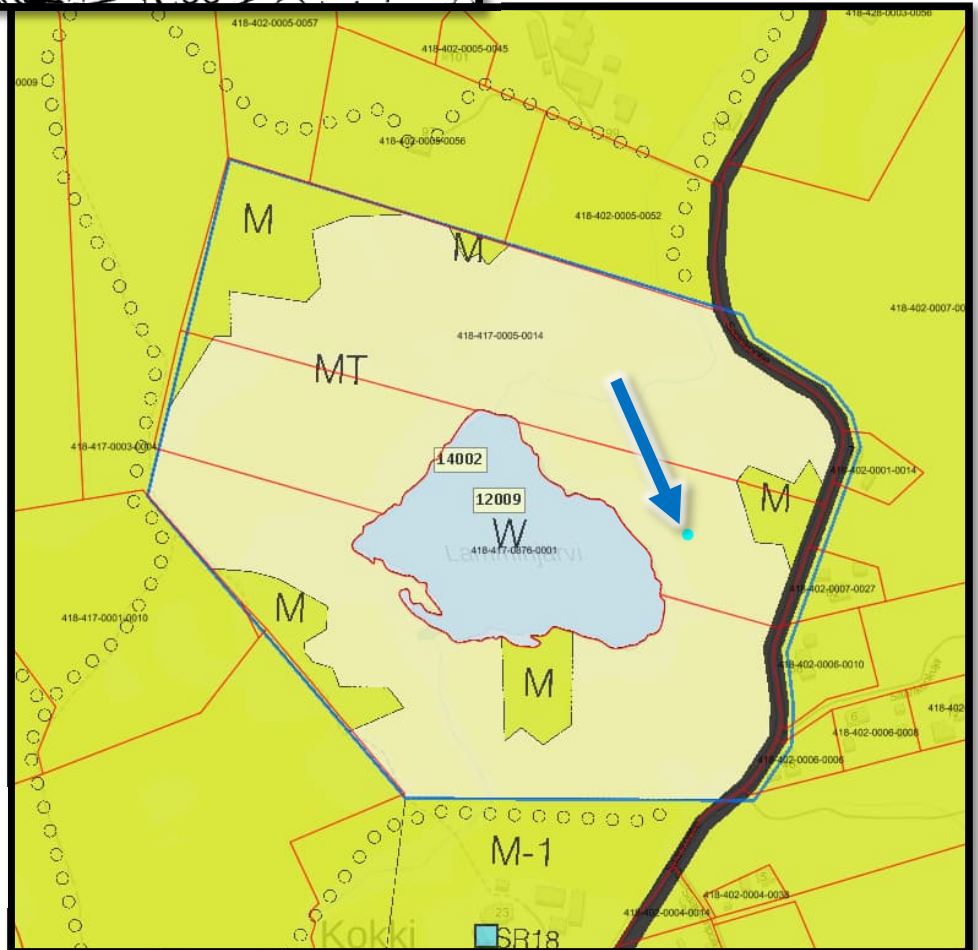


Maakuntakaava 2040

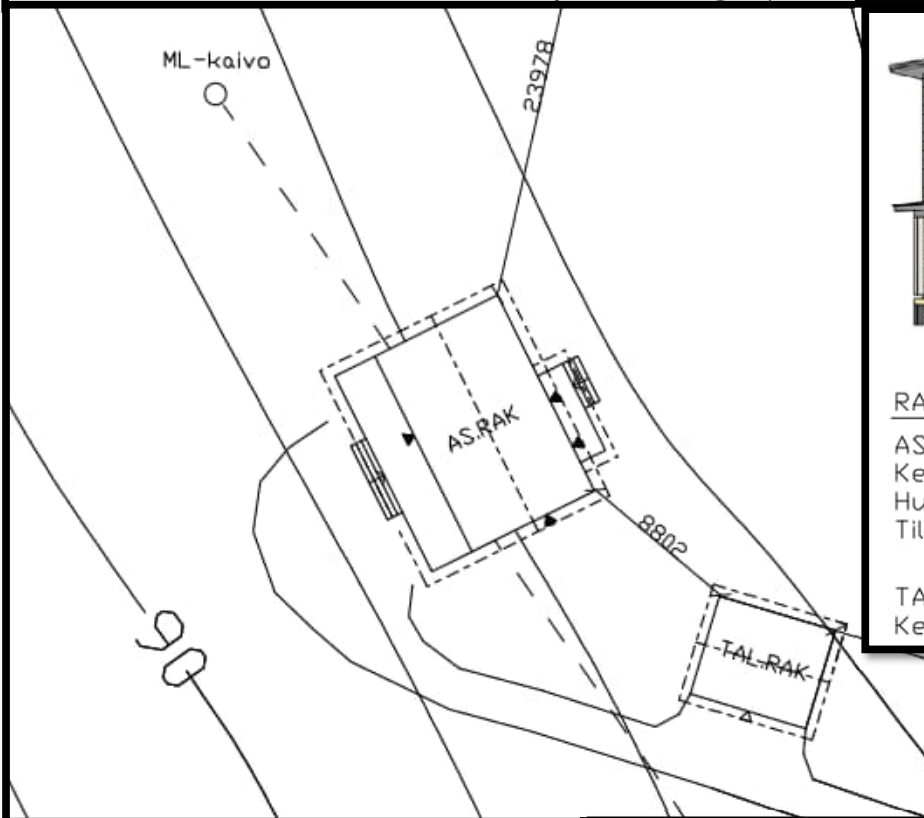
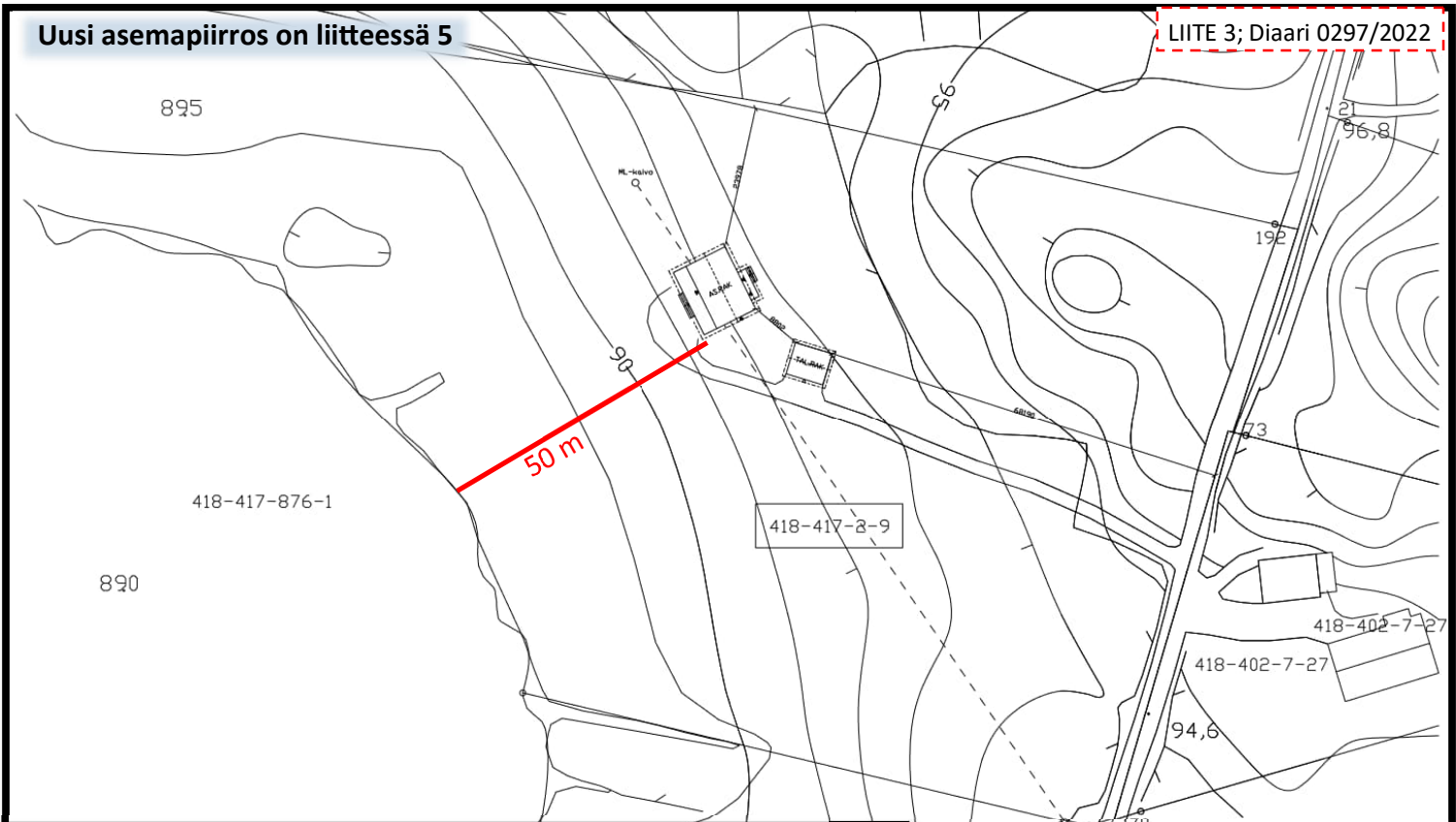
LIITE 2; Diaari 0297/2022



Rantaosayleiskaava



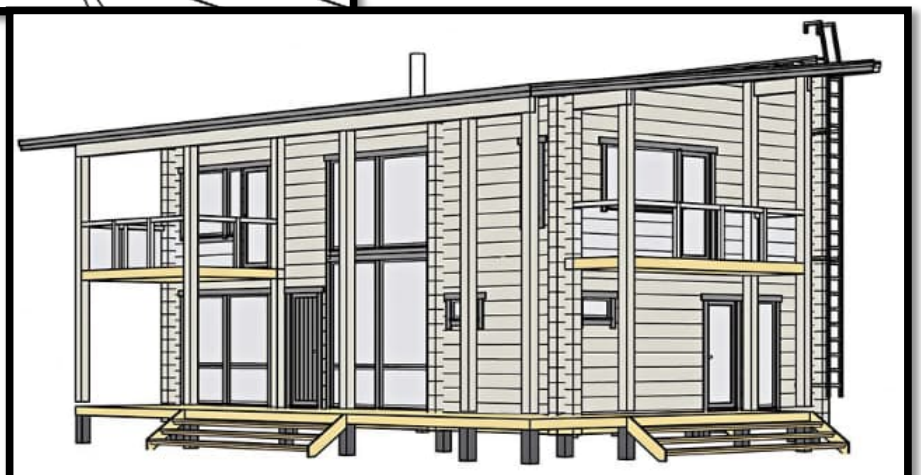
Yleiskaavayhdistelmä, epävirallinen
(saunan paikkoja ei ole piirretty)



RAKENNUKSIEN LAAJUUSTIEDOT:

ASUINRAKENNUS	
Kerrosala	156m ²
Huoneistoala	139m ²
Tilavuus	531m ³

TALOUSRAKENNUS	
Kerrosala	35m ²



NAAPUREIDEN HUOMAUTUS

(kaksi huomautusta, jotka ovat saman sisältöiset)

Naapurin 418-402-1-14 huomautus rakennuspaikalle 418-417-2-9 kohdistuvaan poikkeus-/suunnittelu-/rakennuslupa -hakemukseen

Vastustamme kyseessä olevaa rakennushanketta, perustuen

- Lempäälän kunnan tekemiin päätöksiin
- Hämeenlinnan hallinto-oikeuden kielteiseen päätökseen rakennuspaikan 418-417-3-4 rakennusluvalle
- Nurmen ja Säijän kylien maankäyttö- ja kehittämissuunnitelmassa listattuihin rakennuspaikkoihin

Lempäälän kunnan tekemät päätökset

- 1) Rakennuspaikan koko tulee olla vähintään 20.000 m², jos rakennuspaikka on yleiskaavassa merkinnällä MT (= Maa- ja metsätalousalue). Lähde (1) ja lähde (2)
- 2) Rakennuspaikka kuuluu rantaosayleiskaavan piiriin. Asuinrakennuksia ei saa sijoittaa 200 metriä lähemmäksi rantaviivaa. Lähde (3), kuva (1)
- 3) Rakentamista ei suositeta avoimeen peltomaisemaan. Lähde (4)
- 4) Alueella tulee ottaa huomioon suunnitteluvара kaavoituksessa. Lähde (5)

Hämeenlinnan hallinto-oikeuden kielteinen päätös rakennuspaikan 418-417-3-4 rakennusluvalle

Rakennuspaikka 418-417-2-9 on vastaava kuin Saarikontielle aiemmin suunniteltu rakennuspaikka 418-417-3-4. Hämeenlinnan hallinto-oikeuden on hylännyt poikkeus-/suunnittelu-/rakennusluvan rakennuspaikalle 418-417-3-4. Hämeenlinna hallinto-oikeus käytti rakennuspaikan 418-417-3-4 rakennusluvan hylkäämisen perusteena muun muassa seuraavaa

- Alueen suunnitteluvара on turvattava kaavoituksessa
- Rakennuspaikka on ensisijaisesti tarkoitettu maa- ja metsätalouden harjoittamiseen
- Rakennuspaikka on osittain rantaosayleiskaavan mukaisella Lamminjärven rantavyöhykkeellä

Hämeenlinnan hallinto-oikeuden päätöksen tiedot:

Antopäivä	29.4.2021
Päätösnumero	21/0232/2
Diaarinumerot	01032/20/4111 01033/20/4111

Nurmen ja Säijän kylien maankäyttö- ja kehittämissuunnitelmaan

Nurmen ja Säijän kylien maankäyttö- ja kehittämissuunnitelma -suunnitelman mukaan rakennuspaikka 418-417-2-9 ei kuulu Nurmen kylän rakennuspaikkasuunnitelmaan. Kuva (2)

NAAPUREIDEN HUOMAUTUS

(kaksi huomautusta, jotka ovat saman sisältöiset)

Lähde (1)

<https://www.lempaala.fi/asuminen-ja%20ymparisto/rakentaminen/rakennusvalvonta/rakennusjarjestys/>

Linkki: Liite 1a - Suunnittelutarveratkaisualueet ja rakennuspaikan koot

Lähde (2)

<https://www.arcgis.com/apps/webappviewer/index.html?id=2ccde2de79a64e579af4e4e80c5648e9>

Lähde (3)

Sivu 6: Muita kuin maa- ja metsätaloutta palvelevia rakennuksia ei saa sijoittaa 200 metriä lähemmäksi rantaviivaa.

<https://www.lempaala.fi/asuminen-ja-ymparisto/kaavoitus-ja-maankaytto/kaavoitus/yleiskaavoitus/vahvistuneet-yleiskaavat/>

Linkki: 12009 Rannat / Kelho, rantaosayleiskaava (1993, KHO 1994), osin korvautunut uudemmilla

Lähde (4)

Kohta 5: Hajarakentamista ei pidetä suotava avoimessa peltomaisemassa, suo- ja kallioalueilla tai alueilla, missä ei ole ennestään asutusta.

<https://www.lempaala.fi/asuminen-ja-ymparisto/rakentaminen/rakennusvalvonta/rakentamisen-luvat/suunnittelutarveratkaisu-tai-poikkeamispaatos/>

Linkki: Hajarakentamisen periaatteet Lempäälässä

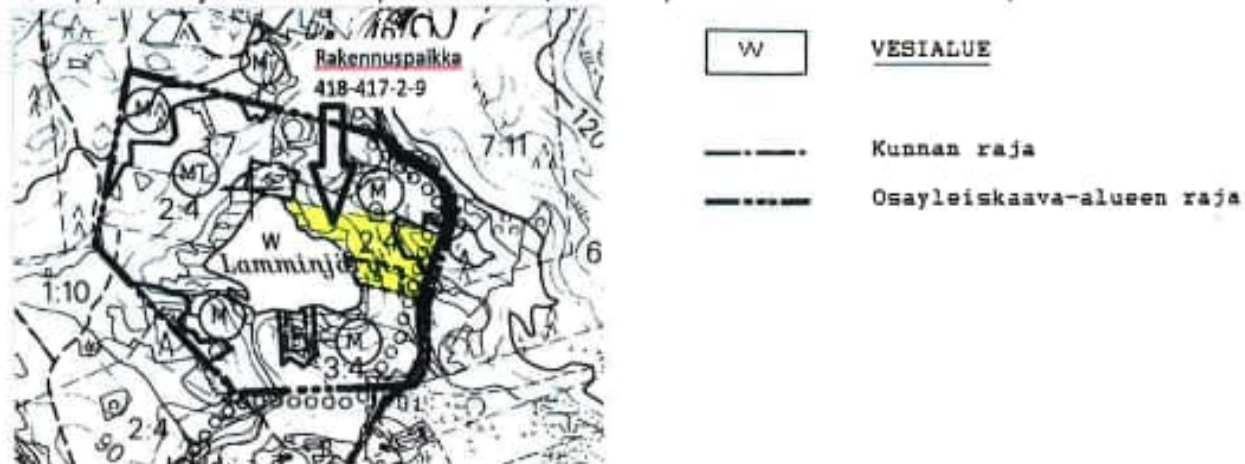
Lähde (5)

Kohta 3: Asemakaavoitettavilla alueilla ja niiden lähialueilla ohjataan rakentamista siten, että säilytetään alueiden suunnitteluvara ja vaihtoehdot tulevalle maankäytölle

<https://www.lempaala.fi/asuminen-ja-ymparisto/rakentaminen/rakennusvalvonta/rakentamisen-luvat/suunnittelutarveratkaisu-tai-poikkeamispaatos/>

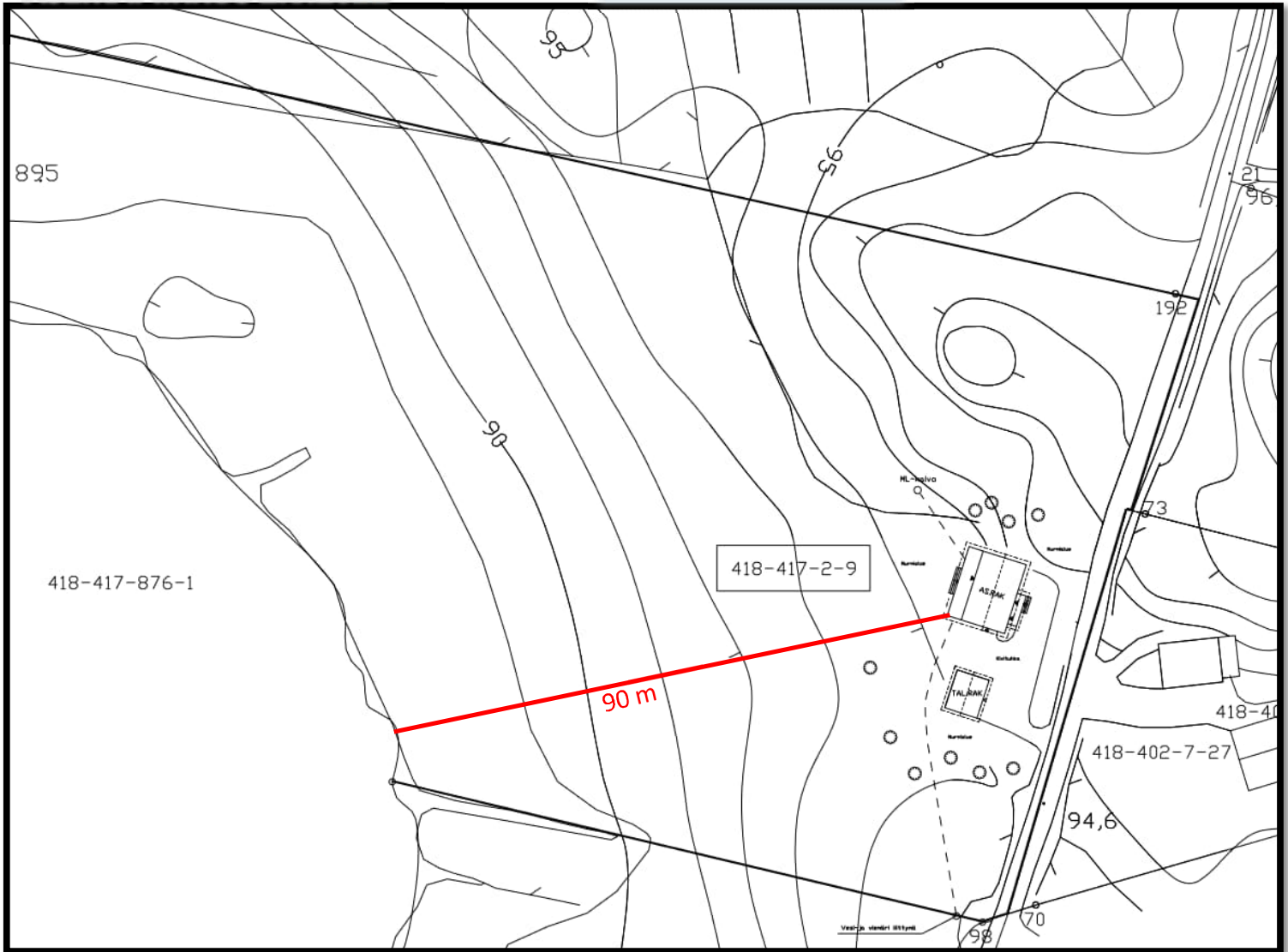
Linkki: Hajarakentamisen periaatteet Lempäälässä

Kuva (1) Lamminjärven rantaosayleiskaava-alue, rakennuspaikka 418-417-2-9 on merkitty keltaisella



Kuva (2) Nurmen kylän rakennuspaikkasuunnitelmaan





Asemapiirroksessa ei ole mittoja rajoihin. Kuvaan lisätty rakennuksen etäisyys rantaan noin 90 metriä.



Rakennuspaikka, havainnekuva ja haettu rakentaminen ovat samat kuin aikaisemmissa suunnitelmissa.

Rakennuksen paikka on siirtynyt 50 > 90 metrin päähän rannasta.

RAKENNUKSIEN LAAJUUSTIEDOT:

ASUINRAKENNUS	
Kerrosala	156m ²
Huoneistoala	139m ²
Tilavuus	531m ³

TALOUSRAKENNUS	
Kerrosala	35m ²