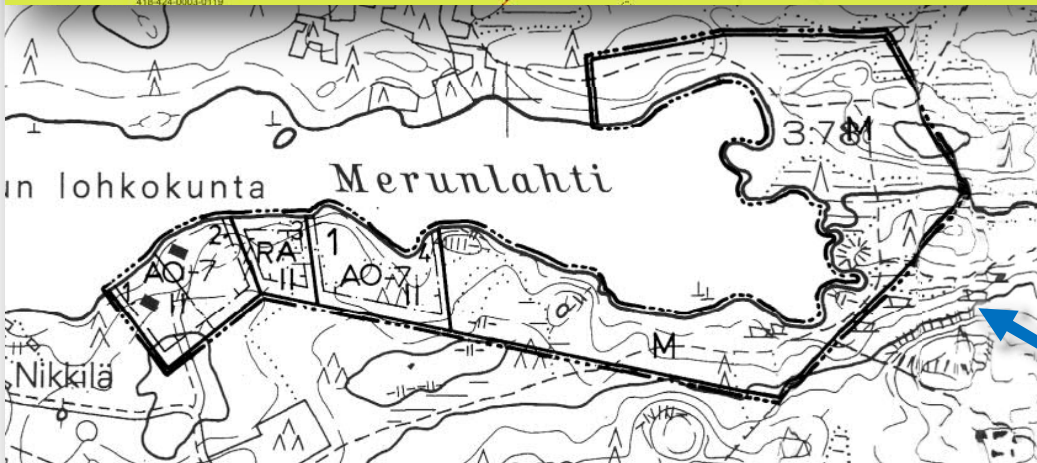
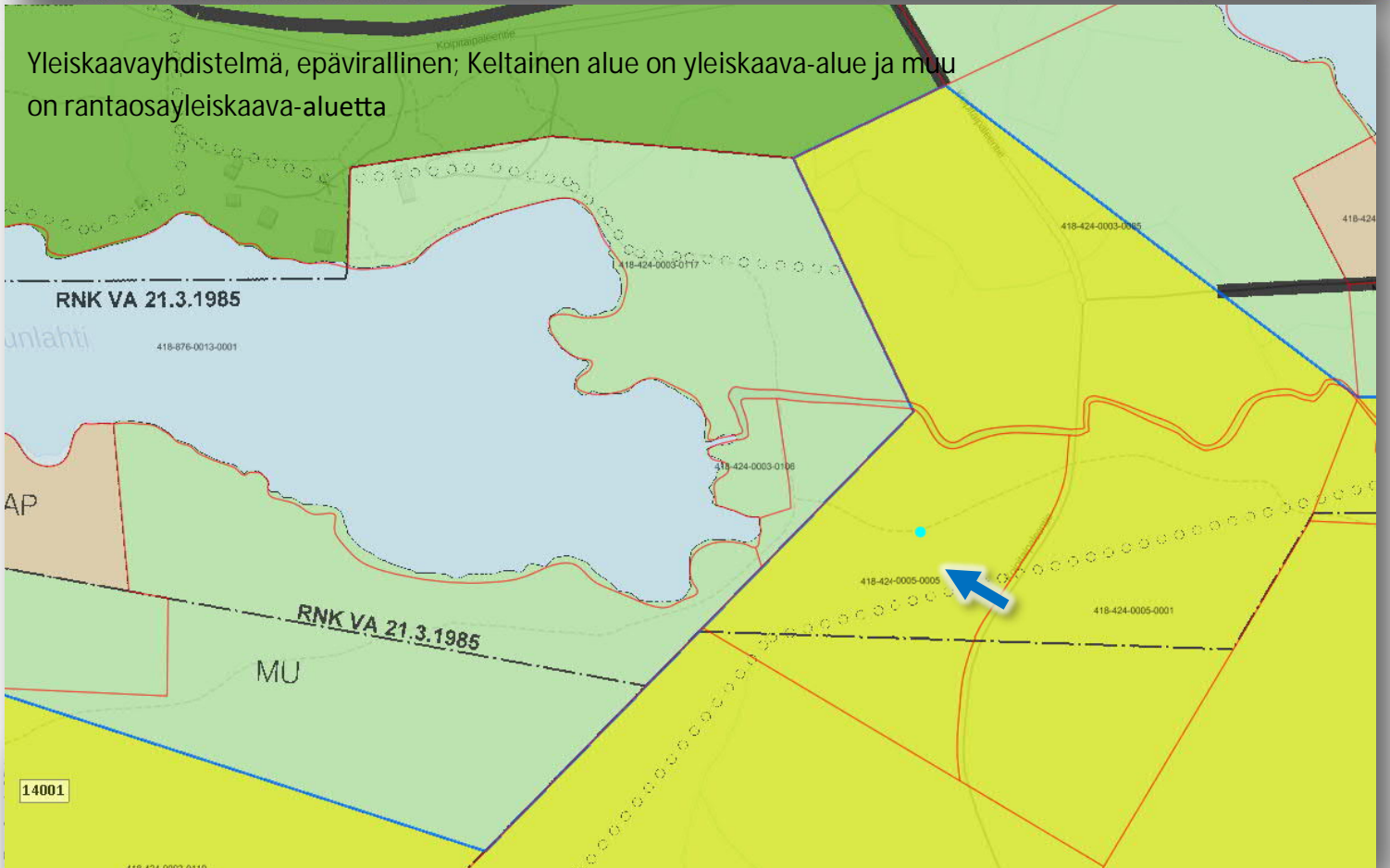
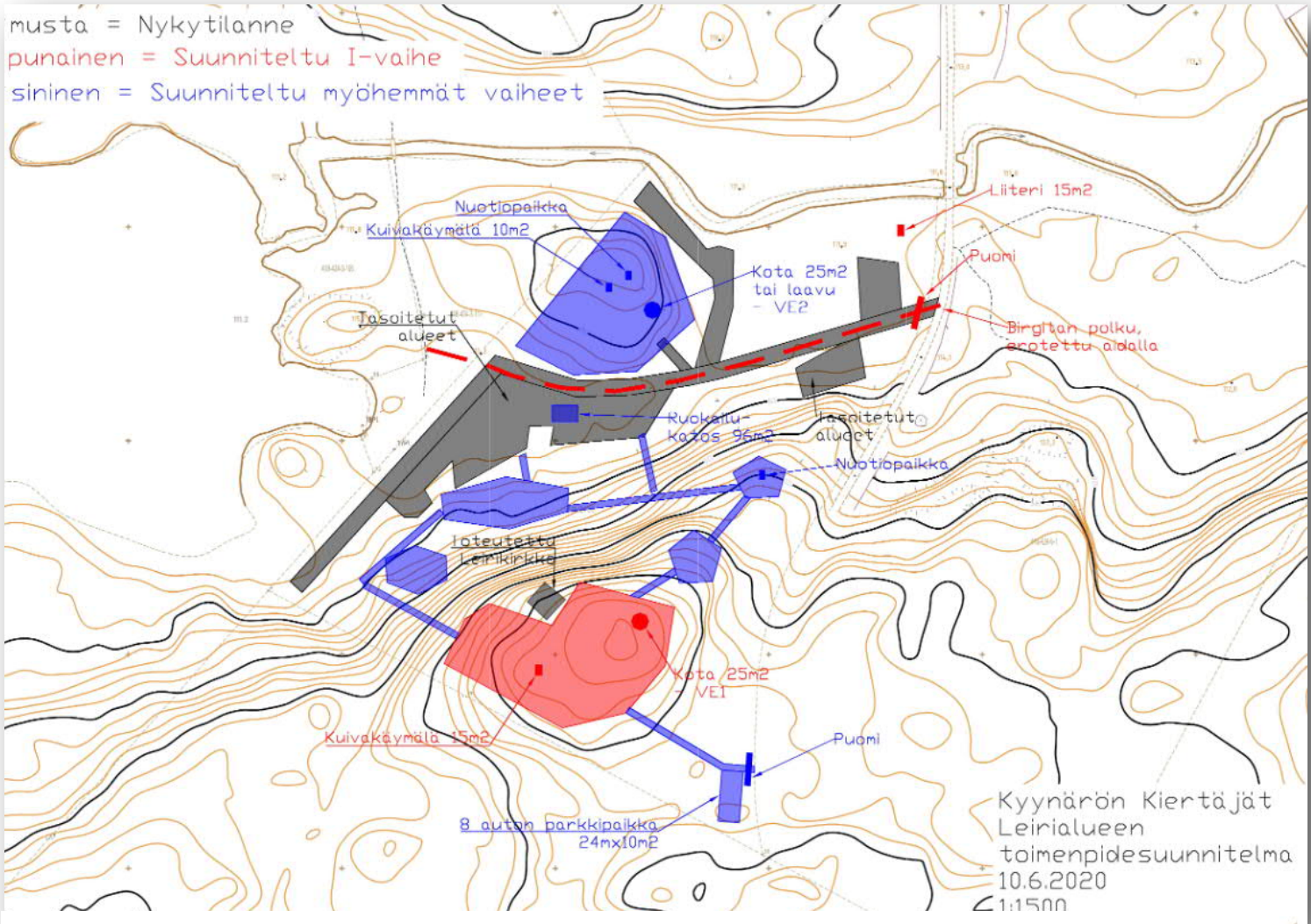


Yleiskaavayhdistelmä, epävirallinen; Keltainen alue on yleiskaava-alue ja muu on rantaosayleiskaava-alueita



Ranta-asemakaava vieressä.  
M-alueita





### Kyynärön Kiertäjien ry:n Leirialueen toimenpidesuunnitelma sanalliset selitteet

#### Vaiheessa 1 tehtäisiin:

- Kallion päällä pientä tasausta (hiekkasora/multa tai kunta), saamme sopivat telttapaikat, niin ettei luonnollinen näkymä muutu. Maassa olevat risut joko haketetaan tai poltetaan pienissä erissä talvella (lumisena aikana)
- Kuivakäymälä, näin ollen saamme pidettyä luonnon puhtana jätöksistä
- Kota, tähän saatu rahoitus yksityiseltä rahoittajalta. Tarvittavat luvat haetaan toimenpidesuunnitelman hyväksynnän jälkeen
- Puomi rasiitetielle, ettei autoilija kulje tontille/ Birgitan polulle (rasitetien päässä olevien tonttien omistajille ilmoitetaan kuinka voivat avata puomin)

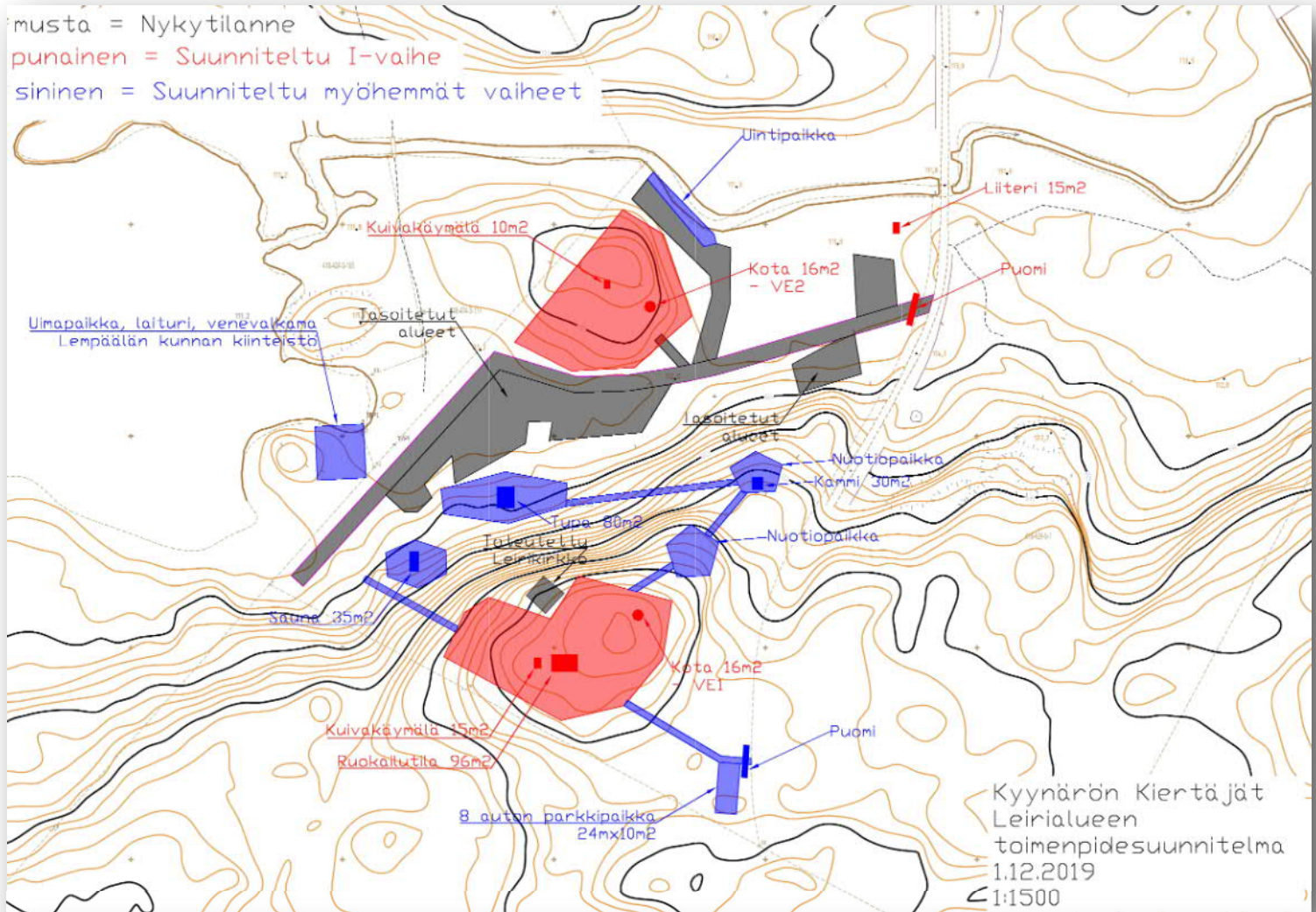
Tehty rasiitetie päällystetään ja varmistetaan Birgitan polun käyttö ja ohjeistus. Samalla tehdään riukuaita/perinneaita, jolla rajataan polku yksityiseltä telttailualueelta. Tämä tehdään yhteistyössä Birgitan Polun suunnittelun kanssa. Tästä oltu jo yhteydessä Lempäälän kunnan liikuntapuolelle, heiltä ei toistaiseksi ole tullut vastausta. Maisemoidaan tien ympäristö siistiksi, risut ja oksat kerätään ja joko haketetaan tai poltetaan talvella pienissä erissä (lumisena aikana).

#### Vaiheessa 2 tehtäisiin:

- Toinen telttailu alue alemmalle tasolle
- Toinen kuivakäymälä
- Kota/laavu toiselle telttailualueelle
- Nuotiopaikat
- Ruoikaalukatos
- Kulkureitit (kapeita polkuja, maitokärryllä kuljettavia, pinnoitetaan hakkeella/soralla)
- Toinen parkkipaikka mäen päälle ja siihen puomi
- Tasoitetaan paikkoja, joissa voi joko pitää telttaa tai käyttää pelailuun, leikkeihin tai muuhun partiotoimintaan

Luovuimme aiemmista suunnitelmista, koska emme nähneet niitä taloudellisesti mahdollisina. Vesialueen käytöstä keskustelemme vesiosuuskunnan kanssa.





1. kompostoiva puucee
2. liiteri
3. kompostoiva puucee

Vihreä alue (1.) olisi ensisijainen aloituskohde. Siihen olisi tarkoitus tehdä ruokailukatos, kylmä tila, jossa voi ruokailla säältä suojassa.

Siniset laavut/kodat: Ajatus olisi tehdä vuosien saatossa ensin mäen päälle, sitten pienemmän mäen päälle kiintolaavu/kota. Kyseiset laavut/kodat olisivat siis käytössä vain partiolaisille.

Keltaiset alueet ja viivat ovat ajatelmia tulevasta, viivat kulkureittejä, alueet menisivät seuraavasti

2. Yläparkkia-alue/ kääntöpaikka/huoltoajo, tasoitus n. 4-8 autolle tarkoitettu pieni alue, ettemme tuki Koipitaipaleentietä kapeahkossa kohdassa mäen päällä.
3. nuotiopaikka, harrastepiste, tasoitus, penkkejä yms.
4. nuotiopaikka, harrastuspiste, ehkä katos, penkkejä yms. Kammi (maastoon sulautuva pieni yöpymispaikka 4-8 hlö, jossa kamina. Kammin kattona toimii viherkatto. Käytännössä kammista näkyisi savupiippu ja ovi.
5. Merunojan varressa on tasattu jo alue, siihen voisimme tehdä uinti/veden otto paikan. Merunojan siistiminen, puiden raivaaminen pois ojasta, tästä sovitaan myös naapurin kanssa
6. Kyseinen alue on Lempäälän Kunnan omistuksessa, ajatus on keskustella Kunnan kanssa, onko mahdollista saada laituri/venevalkamaoikeus ko. paikalle.
7. Sauna, tälle alueelle voisimme tehdä saunan/savusaunan
8. Tupa varastoinen ja liiterein



