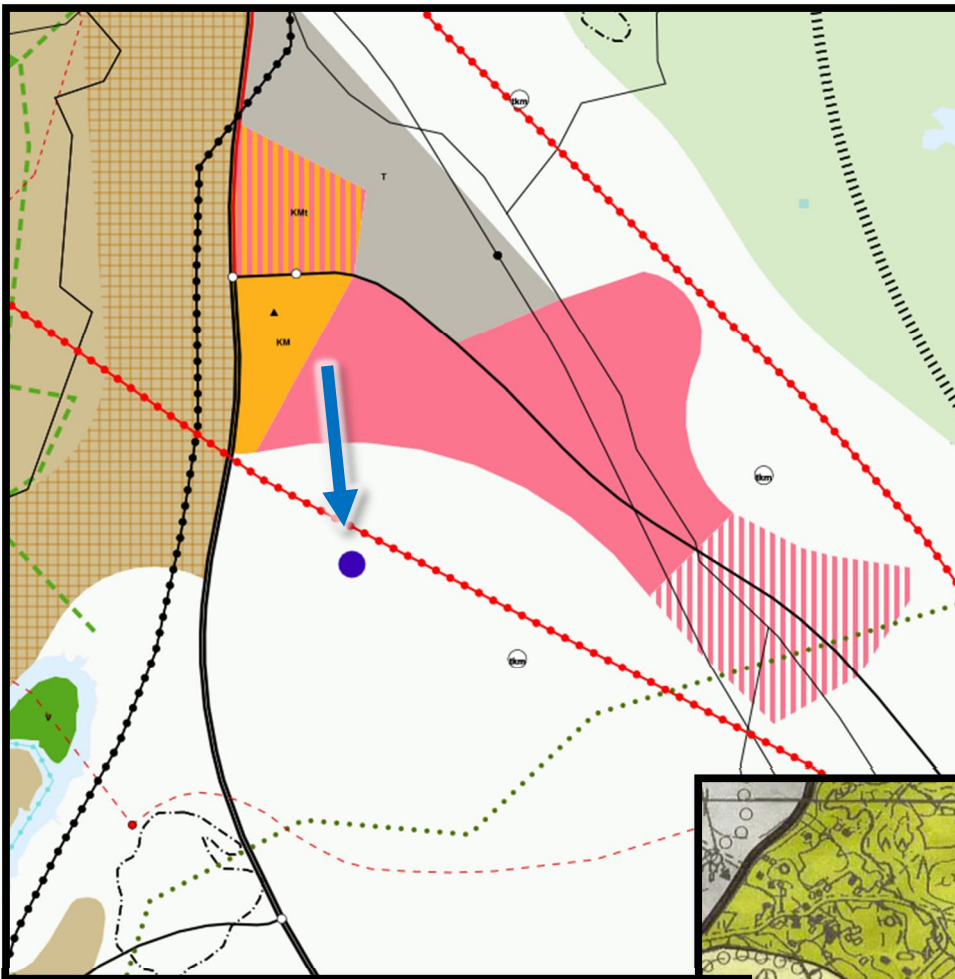
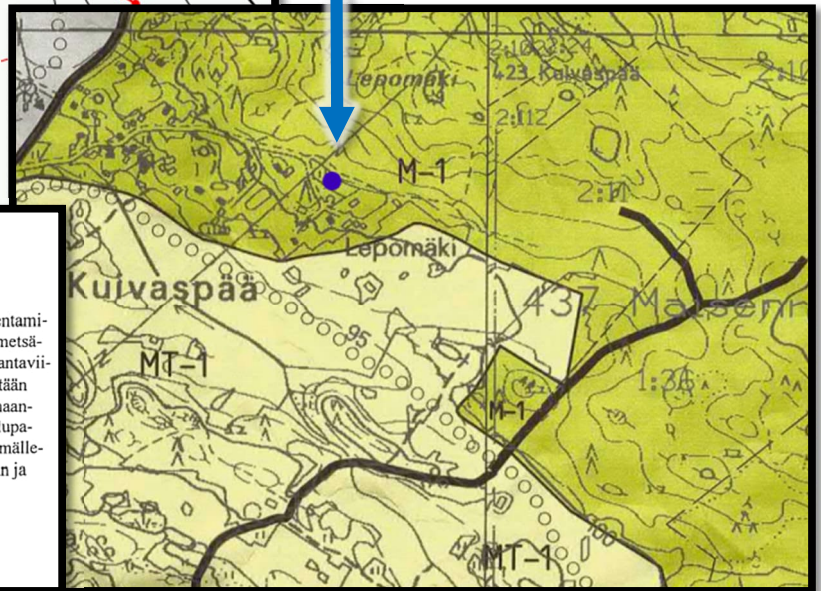


Maakuntakaava 2040



Pirkanmaan maakuntakaava 2040	
merkintä	Yleismääräykset
merkintä	Maaseutualue
merkintä	Kasvutaajamien kehittämisvyöhyke
merkintä	Kasvutaajamien kehittämisvyöhyke
merkintä	Suunnittelalueen raja
merkintä	Suunnittelalueen raja



M-1

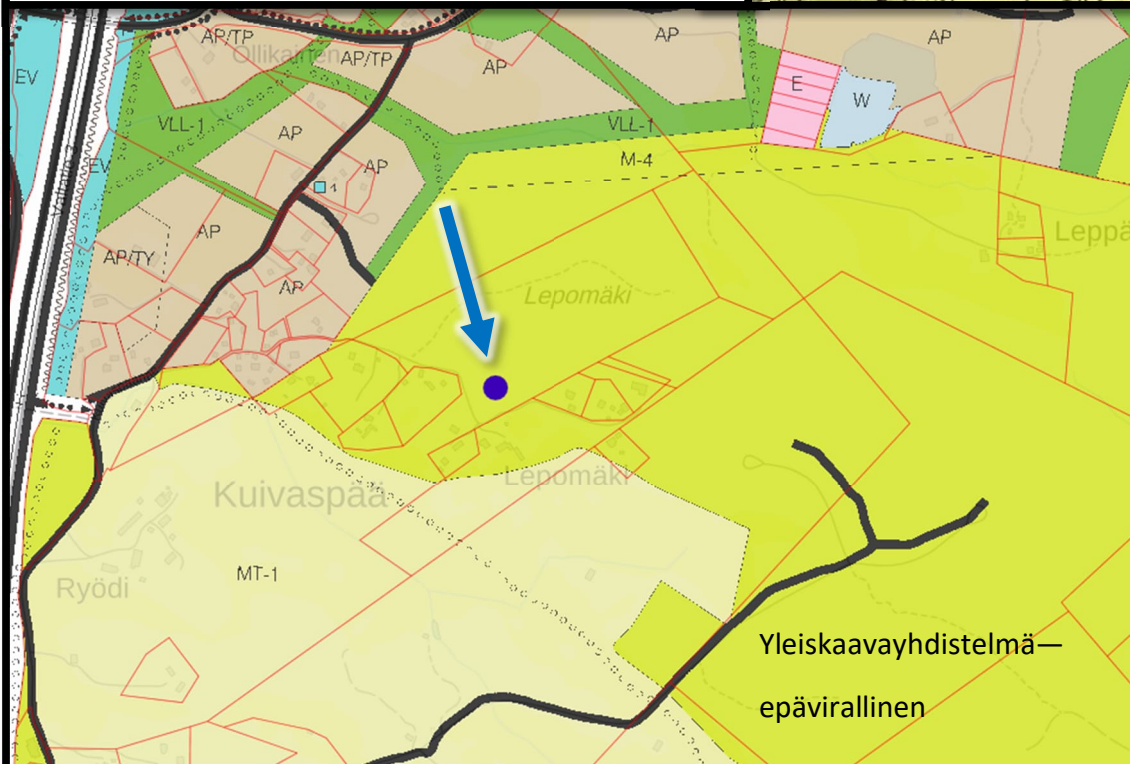
MAA- JA METSÄTALOUSVALTAINEN ALUE

Rakentamismääräys:

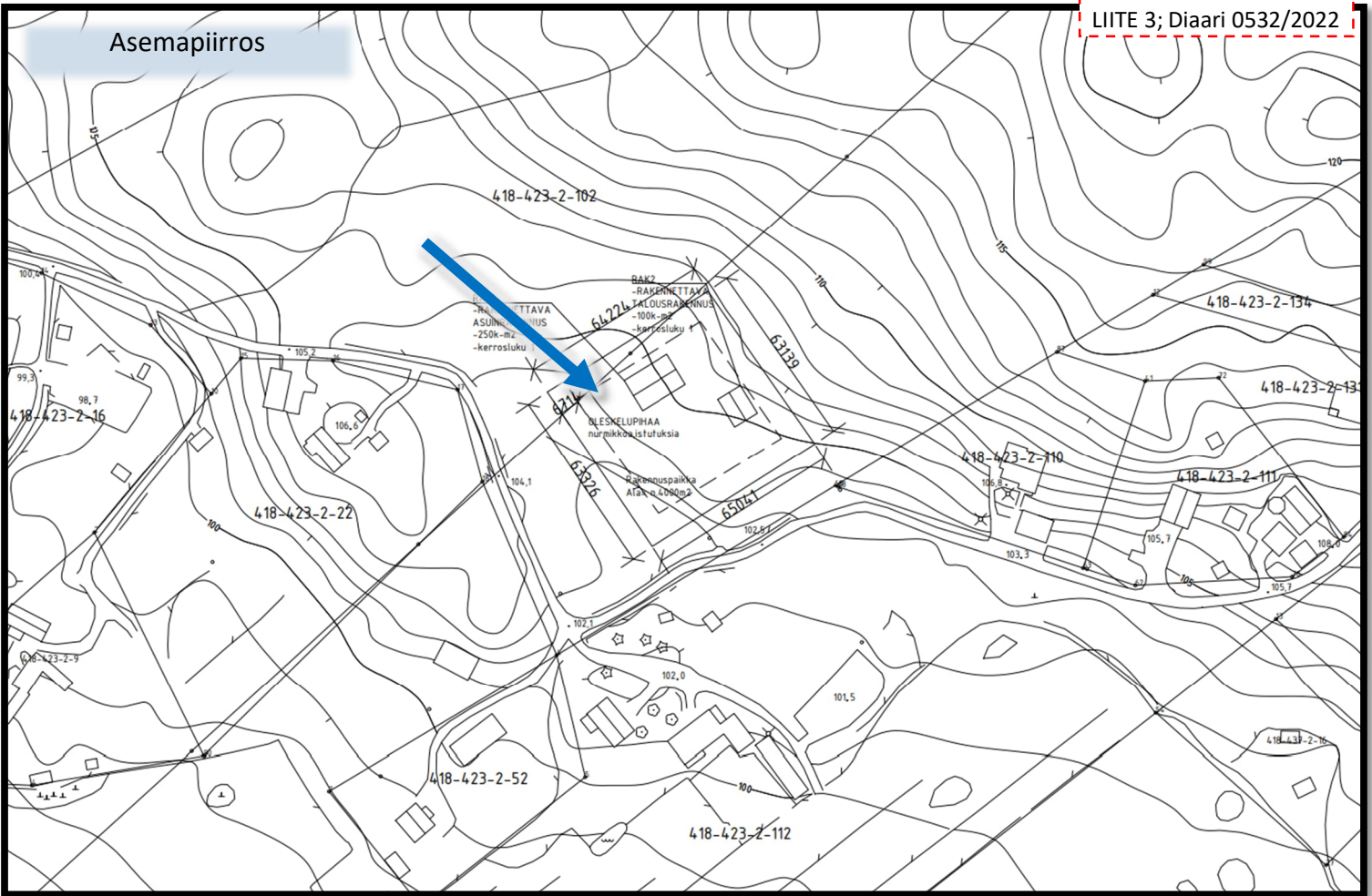
Alueelle on sallittua maa- ja metsätalouden harjoittamiseen liittyvä rakentaminen sekä rakennuslain 4 §:n mukainen haja-asutus. Muita kuin maa- ja metsätaloutta palvelevia rakennuksia ei saa sijoittaa 150 metriä lähemmäksi rantaviivasta. Asutotarkoitukseen käytettävän rakennuspaikan on oltava vähintään 20.000 m²:n suuruinen. Milloin rakentamisella ei vaikeuteta vastaista maankäyttöä, rakennuslautakunta voi erityisestä syystä hankittuaan rakennuslupahakemuksesta kunnanhallituksen lausunnon sallia rakentamisen pienemmällekin rakennuspaikalle. Rakennusten tulee olla muodoltaan, materiaailtaan ja väriltään ympäristöön soveltuvia.

Suositus:

Rakentamista ei pidä sijoittaa keskelle aukeita peltoalueita.



Asemapiirros



Julkisivupiirustus

